



Lösungen für die Industrie
Dashboard

Erzeugen Sie einen Mehrwert aus Ihren Telematikdaten?

Wissen ist Macht – wenn man es zu nutzen weiß. Wir wissen, dass es eine Herausforderung ist, das Maximum aus Ihren Telematikberichten herauszuholen.

Dashboard ist ein System, das die Erfassung, Visualisierung und Überwachung von Telematikdaten sowohl aus Komatsu-Maschinen als auch aus Maschinen anderer Hersteller erleichtert.



Daten

Telematikdaten werden bei allen Herstellern von in den Maschinen eingesetzten Technologien generiert.

Speicherung

Die Telematikdaten fließen in einen Datenspeicher.



Analysen

Dashboard verbindet die Telematikdaten unterschiedlicher Maschinen von verschiedenen Herstellern und erstellt aussagekräftige Übersichten.

Mobil nutzbar

Dashboard kann mit verschiedenen Geräten genutzt werden (Computer, Tablet, Smartphone).



Personalisierbar

In Dashboard stehen verschiedenste Diagramme, Tabellen und Karten zur Verfügung. Jedes Element kann nach Bedarf bewegt, in der Größe angepasst und entfernt werden. Für den Einstieg bietet Dashboard eine Reihe von Vorlagen.





ISO 15143-3 API-Schnittstelle

Die ISO 15143-3 API-Schnittstelle ermöglicht es dem Flottenmanager, neue digitale Telematikdaten in bestehende Systeme einzuspeisen. In Dashboard können nicht nur Komtrax-Informationen abgerufen werden, sondern auch die Daten von anderen Herstellern. So können Sie Ihre gesamte Flotte visualisieren, Einsatzberichte einsehen und Warnmeldungen einrichten.

Verfügbare API-Datenpunkte

Zentrale Maschinendaten
Letzter bekannter Standort
Betriebsstunden
Kumulierter Kraftstoffverbrauch
Kraftstoffverbrauch der letzten 24 h
Kumulierte Fahrstrecke
Kraftstofffüllstand
DEF-Füllstand
Max. Geschwindigkeit (je Tag)
Kumulierte Gesamtnutzlast
Kumulierte Leerlaufzeiten
Fehlermeldungen

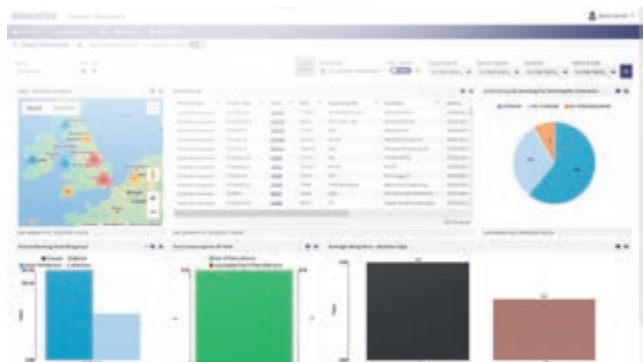
Verfügbarkeit der Datenpunkte abhängig von der Komtrax-Version und der Maschinenklasse

Schöpfen Sie Ihre Telematikdaten aus

Telematikdaten können die Produktivität Ihres Unternehmens steigern, wenn Sie sie effizient sammeln und analysieren. Dashboard analysiert die Telematikdaten aus Komtrax oder Komtrax Plus in Ihren Maschinen und die Daten von Maschinen anderer Hersteller (je nach Datenverfügbarkeit), die über die ISO 15143-3 API-Schnittstelle eingespeist werden, und zeigt sie in einem verständlichen Format an. Dashboard kann Ihnen in verschiedenen Bereichen zu mehr Produktivität verhelfen:

- Visualisieren und überwachen Sie alle Ihre Daten in einer einzigen Ansicht
- Nutzen Sie Benchmarking zur Maschinenleistung
- Identifizieren Sie Ausreißer und ungewöhnliche Leistungsdaten
- Dokumentieren Sie den Kraftstoffverbrauch und steuern Sie die Kraftstoffeffizienz
- Überprüfen Sie Ihre Fehlermeldungen, um Stillstandzeiten zu verhindern
- Passen Sie alle Elemente an Ihre Bedürfnisse an
- Erhalten Sie jederzeit und überall Zugang zu Ihren Daten

Greifen Sie auf Informationen zu, die Ihren Unternehmenserfolg ohne großen Aufwand steigern.



Anzeigevorlage zur Flottenübersicht



CEO-Anzeigevorlage

Ihr Komatsu-Partner:

KOMATSU

[komatsu.eu](https://www.komatsu.eu)

