



Soluzioni industriali
Dashboard

Stai ottenendo valore dai tuoi dati telematici?

La conoscenza è potere, ma bisogna saperla utilizzare. Sappiamo quanto possa essere impegnativo ottenere il massimo dai propri report telematici.

Abbiamo progettato Dashboard con l'intento di offrire un sistema che faciliti la raccolta, la visualizzazione e il monitoraggio dei dati telematici delle macchine, siano esse Komatsu oppure no.



Dati

I dati telematici sono generati dalla tecnologia a bordo macchina, non importa se Komatsu o meno.

Stoccaggio

I dati telematici confluiscono nel database.



Analisi dei dati

Dashboard collega i dati telematici raccolti dalle attrezzature e visualizza in modo chiaro l'analisi dei dati sul pannello.

Mobile-ready (collegamento a dispositivi mobili)

È possibile accedere a Dashboard da diversi dispositivi (computer, tablet, smartphone).



Personalizzabile

Dashboard contiene un elenco di grafici, tabelle e mappe. Ogni elemento può essere spostato, ridimensionato o eliminato in base alle necessità. Inoltre, sono disponibili modelli predefiniti da cui partire.





Integrazione dell'interfaccia API ISO 15143-3 con Dashboard

L'interfaccia API (application programming interface) ISO 15143-3 consente ai gestori delle flotte di integrare le ultime informazioni telematiche digitali nei sistemi esistenti. Dashboard permette di visualizzare non solo i dati forniti dal sistema Komtrax di Komatsu, ma anche i dati dei sistemi di altri OEM. Ora è possibile visualizzare facilmente un'intera flotta, estrarre rapporti sull'operatività e impostare allarmi.

Disponibilità di dati API

Informazioni installazione macchina
Ultima ubicazione nota
Ore di funzionamento
Carburante complessivo utilizzato
Carburante utilizzato nelle precedenti 24 h
Distanza complessiva percorsa
Rapporto carburante residuo
Rapporto fluido di scarico diesel (DEF) residuo
Velocità giornaliera di picco
Carico utile complessivo
Ore totali di inattività
Codice di errore

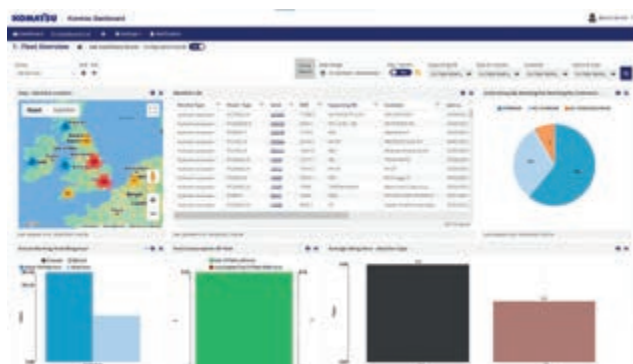
Disponibilità di data point a seconda della versione Komtrax e della classe della macchina.

Come sfruttare al meglio i dati telematici

I dati telematici possono dare buoni risultati per l'attività aziendale quando si riesce a raccogliermi e analizzarli in modo efficiente. Dashboard analizza i dati telematici ricavati dalla tecnologia installata sulla tua macchina - Komtrax e Komtrax Plus o dati API ISO 15143-3 ottenuti dai sistemi di altri OEM (a seconda della disponibilità dei dati) - e li visualizza in un formato di facile lettura. Dashboard può aiutarti a migliorare la tua produttività in molti modi:

- Visualizzazione e gestione rapida di tutti i tuoi dati in un'unica schermata
- Benchmarking delle prestazioni della macchina
- Identificazione dei valori anomali e delle prestazioni inusuali
- Indicazione del consumo di carburante e gestione del rendimento del carburante
- Verifica dei codici di errore per prevenire i guasti
- Personalizzazione di qualsiasi elemento per soddisfare le tue esigenze
- Accesso a tutti i tuoi dati in qualsiasi momento e ovunque

Approfondimenti che possono aumentare i tuoi profitti, senza preoccupazioni.



Modello di visualizzazione della visione d'insieme della flotta



Modello di visualizzazione della visione d'insieme per il CEO

Il vostro partner Komatsu:

KOMATSU

[komatsu.eu](https://www.komatsu.eu)

