

# KOMATSU

## 2025



Produkt oversigt

**Læssemaskiner  
WA700-8 &  
WA475/WA485-11**



**Dumpere  
HD465/HD605-10**



**Modeller til specielle anvendelser og brancher**

Produkt oversigt  
**Højdepunkter 2025**



**Gravemaskiner på hjul**



**Elektriske mini-gravemaskiner**



**Hydraulisk gravemaskiner  
og bulldozere med  
intelligent maskinstyring 2.0**



**intelligent** / 2.0  
MACHINE CONTROL

## Mini-gravemaskiner



## Mini-gravemaskiner

Komatsus meget alsidige mini-gravemaskiner er både kompakte, lette og kraftfulde. De kan bruges overalt, specielt på steder med meget lidt plads. De er perfekt tilpasset til både slutbrugere og udlejningsvirksomheder. Disse maskiner tilbyder desuden førsteklasses komfort og manøvrerdygtighed for både rutinerede og mindre rutinerede førere. Takket være state-of-the-art-batteriteknologi udleder de nye elektriske minigraver PC20E-6, PC26E-6 og PC33E-6 ingen lokale emissioner, hvilket gør dem til en game-changer for arbejdere i nærheden og for det omgivende miljø.

## Mini-gravemaskiner

Model	Motoreffekt (ISO 14396)			Vægt kg	Maks. gravedybde mm	Skovl- kapacitet m <sup>3</sup>
	kW	HP	PS			
PC09-1	6,8	9,1	9,2	880 - 1080	1465	0,016 - 0,025
PC16R-3	11,6	15,6	15,8	1570 - 1920	2160 - 2410	0,03 - 0,06
PC17R-5	11,8	15,8	16,0	1755 - 1835	2000 - 2300	0,022 - 0,028
PC18MR-5	11,8	15,8	16,0	1900 - 1990	2160 - 2360	0,03 - 0,06
PC20E-6*	11,8	-	-	2100	2100 - 2370	0,02 - 0,03
PC20R-5	11,8	15,8	16,0	1985 - 2040	2100 - 2370	0,020 - 0,030
PC24MR-5	15,8	21,2	21,5	2390 - 2540	2315 - 2665	0,035 - 0,085
PC26E-6*	15,8	-	-	2655	2470 - 2720	0,035 - 0,085
PC26MR-5	15,8	21,2	21,5	2700 - 2850	2470 - 2720	0,035 - 0,085
PC33E-6*	17,4	-	-	3620 - 3820	3130	0,03 - 0,09
PC33MR-5	18,2	24,4	24,7	3520 - 3660	2760 - 3130	0,03 - 0,10
PC38MR-5	18,2	24,4	24,7	3820 - 3960	3110 - 3455	0,04 - 0,12
PC50MR-5	29,1	39,0	39,6	5020 - 5280	3300 - 3705	0,055 - 0,16
PC55MR-5	29,1	39,0	39,6	5280 - 5420	3770 - 4130	0,055 - 0,18
PC58MR-5	29,1	39,0	39,6	5620 - 5760	3770 - 4130	0,055 - 0,18

\* Electric



## Midi-gravemaskiner



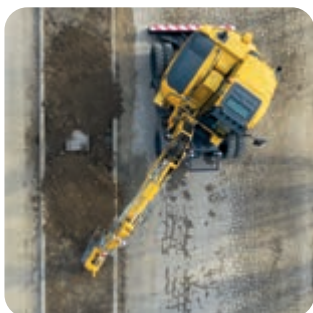
## Midi-gravemaskiner

Komatsu har udviklet midi-gravemaskiner som et kompromis imellem de manøvre dygtige og kompakte mini-gravemaskiner samt de større kraftfulde gravemaskiner.

Komatsus midi-gravemaskiner på bånd og på hjul er special-konstrueret til at arbejde på trange og utilgængelige steder. Disse universalgravemaskiner med mange specielle funktioner og ekstraudstyr har forskudt drejelig kranarm og fås også i brugertilpassede udgaver.

## Midi-gravemaskiner

Model	Motoreffekt (ISO 14396)			Vægt kg	Maks. gravedybde mm	Skovl- kapacitet m <sup>3</sup>
	kW	HP	PS			
PC78US-11	50,7	68,0	68,9	7910 - 8080	4660	0,090 - 0,200
PC80MR-5	46,2	62,0	62,8	8000 - 8270	3975 - 4335	0,130 - 0,270
PC88MR-11	50,7	68,0	68,9	8500 - 9130	4160 - 4675	0,090 - 0,340
PW98MR-11	50,7	68,0	68,9	10090 - 10760	4055 - 4305	0,107 - 0,282
PW138MR-11	72,6	97,3	98,7	13350 - 13950	4180 - 4330	0,093 - 0,400



## Skid steer minilæssere



## Skid steer minilæssere

Bare hop ind i en Komatsu skid steer minilæssemaskine og nyd turen. Disse maskiner er ligeså lette at betjene som din egen bil, idet de har standard joystick og med simple betjening.

Kraftfulde, effektive og brugervenlige! Komatsus skid steer-læssemaskiner har imponerende kapacitet til gravning og løft, og de er velegnede til en lang række forskellige arbejdsopgaver. Den vedligeholdelsesvenlige Komatsu-motor sikrer lavt brændstofforbrug og reducerede udstødningsmissioner.



## Skid steer minilæssere

Model	Motoreffekt (ISO 14396)			Vægt kg	Lasteevne kg	Bryde- kraft daN	Skovl- kapacitet m <sup>3</sup>
	kW	HP	PS				
SK715-8	34,3	46,0	46,6	2820	680	1383	0,35
SK815-8	37,9	50,8	51,5	3000	750	1450	0,40
SK820-8	37,9	50,8	51,5	3140	950	1450	0,40



## Rendegravere



## Rendegravere

Komatsu har allerede udviklet en del "state-of-the-art" rendegravere, som er udviklet til at imødekomme performance på højeste plan samt til at imødekomme specielle behov fra nye markeder.

Komatsu har en lang og stærk tradition for at udvikle kvalitets rendegravere til verdensmarkedet. Komatsu sigter på at sætte nye standarder for dette marked. Perfekt optimering af førerens arbejdsmiljø, "state-of-the-art" tekniske løsninger og et bredt udvalg af tilbehør som altid. Føreren er midtpunktet for Komatsus udvikling.

## Rendegravere

Model	Motoreffekt (ISO 14396)			Vægt kg	Køre- hastighed km/h	Skovl- kapacitet m <sup>3</sup>
	kW	HP	PS			
WB93R-8	75,0	101	102	7555 - 9500	40	1,03
WB93S-8	75,0	101	102	8305 - 9700	40	1,1
WB97R-8	75,0	101	102	7745 - 9500	40	1,03
WB97S-8	75,0	101	102	8515 - 9700	40	1,1



## Kompakte læssemaskiner



## Kompakte læssemaskiner

Et bredt udvalg af tilbehør, et komfortable sæde og et godt udsyn. Du vil glæde dig over at betjene en Komatsu kompakt læssemaskine og samtidig føle dig hjemme i næsten enhver arbejdssituation.

De kompakte Komatsu læssemaskiner er nemme at betjene for enhver fører og opfylder alle kundernes behov. De brugervenlige maskiner kan komme ind på steder med meget lidt plads, er praktiske til flytning af materialer på byggepladser og ved udgravninger, og så er de også gode til vejarbejde.

## Kompakte læssemaskiner

Model	Motoreffekt (ISO 14396)			Vægt	Skovkapacitet
	kW	HP	PS	kg	m <sup>3</sup>
WA70M-8	46,2	62,0	62,8	4980 - 5300	0,75 - 1,25
WA80M-8	53,7	72,0	73,0	5690 - 5995	0,80 - 1,25
WA100M-8	69,8	93,6	94,9	7075 - 7465	1,05 - 1,80



## Gravemaskiner på hjul



## Gravemaskiner på hjul

Både sikre og præcise løfteegenskaber samt hurtige køreegenskaber, gør Komatsu's gravemaskiner på hjul helt unikke. Med et bredt udvalg af funktioner og drift informationer direkte ved førerens fingerspidser, så kan Komatsu's gravemaskiner på hjul arbejde under de mest vanskelige forhold. Komatsu gravemaskiner på hjul er konstrueret og bygget specielt til de europæiske markeder. De stabile, sikre og driftssikre maskiner med enestående løfteegenskaber er ekstremt produktive og samtidig også komfortable for føreren – alt i en robust, miljøvenlig pakke. En bred vifte af ekstraudstyr og redskaber, fra tiltrotator-forberedelser til 3D-maskinstyring, forbedrer alsidigheden markant.

## Gravemaskiner på hjul

Model	Motoreffekt (ISO 14396)			Vægt kg	Skovkapacitet max. m <sup>3</sup>
	kW	HP	PS		
PW148-11	110	148	150	13865 - 16100	0,86
PW158-11	110	148	150	15125 - 17360	0,94
PW160-11	110	148	150	16030 - 18415	1,13
PW168-11	110	148	150	15775 - 18115	1,13
PW180-11	123	165	167	17600 - 20600	1,13
PW198-11	129	173	175	17435 - 19355	1,13



## Gravemaskiner på bånd



## Gravemaskiner på bånd

Støjsvage, sikre og pålidelige. Den miljøvenlige Komatsu gravemaskine på bånd er ligeledes simpel at manøvrere og er sandsynligvis den mest effektive gravemaskine på markedet. Det er ikke en tilfældighed, at det er den bedst sælgende gravemaskine i hele verden. Lige fra den populære PC138US og op til den store PC2000, alle Komatsu gravemaskiner på bånd har en del ting til fælles, såsom power output, stabilitet, løfte kapacitet og fører komfort. To modeller med korte bagender giver formidabel funktionalitet på små arbejdsområder. Alle maskiner tilbyder stor brændstoffektivitet og ydeevne, med et stigende antal intelligente maskinstyringsmodeller. De kommende elektriske gravemaskiner PC138E-11 og PC210LCE-11 imødekommer den stigende efterspørgsel efter dekarbonisering og lav støj på byggepladser i fremtiden.



## Gravemaskiner på bånd

Model	Motoreffekt (ISO 14396)			Vægt kg	Skovkapacitet max. m <sup>3</sup>
	kW	HP	PS		
PC138E-11*	72,5	-	-	15000	0,72
PC138US-11	72,6	97,3	98,7	14080 - 15800	0,72
PC170LC-11	90,0	121	122	18300 - 21455	0,94
PC210LCi-11	123	165	167	22120 - 23580	1,68
PC210/LC/NLC-11	123	165	167	22120 - 24110	1,69
PC210LCE-11*	123	-	-	24400	1,69
PC228USLC-11	123	165	167	24350 - 27925	1,49
PC230NHD-11	123	165	167	23515 - 24315	1,45
PC240LC/NLC-11	141	189	192	24700 - 27530	1,89
PC290LC/NLC-11	159	213	216	29850 - 32280	2,02
PC290LCi/NLCi-11	159	213	216	28950 - 30950	2,02
PC360LC/NLC-11	202	271	275	35800 - 36850	2,66
PC360LCi/NLCi-11	202	271	275	35770 - 36850	2,66
HB365LC/NLC-3***	235	315	320	36300 - 37350	2,66
PC390HRD-11**	202	271	275	45760 - 63400	(max. 4000 kg)
PC490/LC-11	270	362	367	46470 - 48860	3,50
PC490HRD-11**	270	362	367	55200 - 75830	(max. 5000 kg)
PC700LC-11	327	439	445	66110 - 69540	5,58
PC950/LC-11	405	543	551	94600 - 99800	6,50
PC1250/SP-11	578	775	786	115900 - 119500	6,70 - 7,20
PC2000-11	794	1065	1080	195000 - 201500	11,00 - 12,00

\* Electric

\*\* High Reach Demolition

\*\*\* Total effekt



## Hydrauliske gravemaskiner til minedrift



## Hydrauliske gravemaskiner til minedrift

Gennem teknologi og produktionsinnovation samarbejder vi med dig om at skabe en bæredygtig fremtid. Vores maskiner er skræddersyet til dine behov og udstyret med diesel- eller elektriske drivlinjer samt frontskovl eller traditionel gravekonfiguration, som understøtter dine arbejdsopgaver. De essentielle mineraler fra dine miner bruges til at drive moderne teknologi, muliggøre samfundsvækst og skubbe samfundet fremad. Disse mineraler er ikke nemme at finde og er endnu sværere at udvinde. Dine kunder stoler på, at du leverer disse ressourcer, og du har brug for en leverandør af maskiner, service og teknologi, som du kan stole på for at hjælpe med at holde driften produktiv og effektiv. Sammen kan vi fokusere på at arbejde sikkert, produktivt og bæredygtigt.

## Hydrauliske gravemaskiner til minedrift

Model	Motoreffekt (ISO 14396)			Driftsvægt t	Skovl- kapacitet m <sup>3</sup>	Dumper størrelse korte tons
	kW	HK	PS			
PC3000-11	940	1260	1280	257 - 264	16	100 - 150
PC4000-11	1400	1875	1900	398 - 409	22	150 - 200
PC5500-11	1880	2520	2560	537 - 556	29	200 - 250
PC7000-11	2500	3350	3400	682 - 700	38	250 - 320
PC8000-11	3000	4020	4080	759 - 790	42	320 - 400

Lige fra maskinmodel PC3000 og hele vejen til PC8000 fås vores hydrauliske gravemaskiner til minedrift med frontskovl- og traditionel gravekonfiguration samt med diesel (Tier 2 eller Tier 4) eller elektrisk hoveddrev. Med vores avancerede teknologi minimerer vi dine omkostninger pr. ton. Det robuste maskindesign muliggør enestående produktivitet med maskinlevetider på til 175000 timer og mere. Med mere end fire årtiers erfaring er vi markedsleder inden for elektrificeret læsseudstyr, hvilket giver dig mulighed for at reducere dit CO<sub>2</sub>-fodaftryk og realisere nul-emissionsbelastning.





## Læssemaskiner

Komatsu læssemaskiner sætter nye standarder, da de er meget alsidige og sikrer et perfekt mix af power, komfort og driftssikkerhed. Med enten en hydrostatisk drevlinje eller Powershift tilbyder Komatsu læssemaskiner altid fremragende trækraft og et ultra-lavt brændstofforbrug.

Komatsus alsidige læssemaskiner har vist deres værd i hele verden både i entreprenørbranchen samt indenfor råstoffer og industri. De komfortable, miljøvenlige og effektive maskiner indbringer desuden en høj gensalgpris og har en lang levetid. De nye modeller WA475-11 og WA485-11 fortsætter rækken af Komatsu-læssemaskiner med den innovative Komatsu Hydraulic Mechanical Transmission (K-HMT)-teknologi.

## Læssemaskiner

Model	Motoreffekt (ISO 14396)			Vægt	Skovkapacitet max.
	kW	HP	PS	kg	m <sup>3</sup>
WA200-8*	95,2	128	129	12045 - 12475	1,9 - 2,0
WA270-8*	115	153	156	12975 - 13525	2,2 - 2,3
WA320-8*	127	170	173	15095 - 16560	2,6 - 2,8
WA380-8*	143	192	195	18155 - 19765	3,2 - 6,5
WA470-8*	204	273	277	24170 - 25670	4,1 - 6,0
WA475-10*	217	291	295	25335 - 30070	4,2 - 5,5
WA475-11	257	345	349	24740 - 26430	4,2 - 5,5
WA480-8	224	300	305	26315 - 27535	4,8 - 5,5
WA485-11	271	363	368	27940 - 28915	4,8 - 5,8
WA500-8*	266	357	362	34855 - 36380	5,5 - 7,2
WA600-8*	396	530	538	54170 - 56740	6,4 - 7,8
WA700-8*	578	775	786	97100	8,7 - 10,3
WA800-8*	638	856	867	115530	10,0 - 13,0
WA900-8*	672	901	914	116400	11,5 - 14,5

\* Fås med mulighed for højt løft



## Bulldozere



## Bulldozere

Komatsu bulldozere, som har en front med hældning, sørger for et uforligneligt udsyn til arbejdsredskaberne og til arbejdsområdet. Og så læg lige dette til: en kraftfuld og effektiv motor samt en state-of-the-art undervogn, så får du den bedste dozer der kan købes for penge.

Komatsu bulldozere kombinerer førerkomfort med den sidste nye teknologi. Komponenterne af høj kvalitet og den unikke undervogn gør Komatsu bulldozere til de mest omkostningseffektive i deres klasse. Modeller med intelligent maskinstyring øger produktiviteten yderligere, sænker driftsomkostningerne og forbedrer sikkerheden på arbejdspladsen.

## Buldozere

Model	Motoreffekt (ISO 14396)			Vægt kg	Blad- kapacitet m <sup>3</sup>	Blad- dimensioner (max.) mm × mm
	kW	HP	PS			
D51EX-24	99,0	133	135	13760	2,90	3350 × 1130 (INPAT)
D51PX-24*	99,0	133	135	14180	3,35	3350 × 1170 (INPAT)
D51EXi-24	99,0	133	135	13820	2,90	3350 × 1130 (INPAT)
D51PXi-24*	99,0	133	135	14300	3,35	3350 × 1170 (INPAT)
D61EX-24	126	169	171	18520	3,40	3250 × 1195 (INPAT)
D61PX-24*	126	169	171	19460	3,80	3860 × 1155 (INPAT)
D61EXi-24	126	169	171	18680	3,40	3250 × 1195 (INPAT)
D61PXi-24*	126	169	171	19620	3,80	3860 × 1155 (INPAT)
D65EX-18	164	220	223	21600	5,61	3410 × 1425 (Sigma)
D65WX-18	164	220	223	22300	5,90	3580 × 1425 (Sigma)
D65PX-18*	164	220	223	23000	3,69	3980 × 1100 (Straight tilt)
D65EXi-18	164	220	223	21700	5,61	3410 × 1425 (Sigma)
D65PXi-18*	164	220	223	23100	3,69	3980 × 1100 (Straight tilt)
D71EX-24	179	240	243	22600	4,42	3870 × 1265 (INPAT)
D71PX-24*	179	240	243	23100	4,65	4010 × 1265 (INPAT)
D71EXi-24	179	240	243	22700	4,42	3870 × 1265 (INPAT)
D71PXi-24*	179	240	243	23200	4,65	4010 × 1265 (INPAT)
D85EX-18	199	267	271	27700	7,20	3575 × 1665 (Sigma)
D85PX-18*	199	267	271	28900	5,90	4355 × 1400 (Straight tilt)
D85EXi-18	199	267	271	28420	7,20	3575 × 1665 (Sigma)
D85PXi-18*	199	267	271	29590	5,90	4355 × 1400 (Straight tilt)
D155AX-8	268	360	364	41690	9,40	4060 × 1880 (Sigma)
D155AXi-8	268	360	364	41800	9,40	4060 × 1880 (Sigma)
D375A-8	578	775	786	72900	22,0	5215 × 2525 (U tilt)
D475A-8	777	1040	1056	112620	34,4	6205 × 2610 (U tilt)

\* LGP/Buldozere på blødbunds bæltter



## Dumpere



## Dumpere

Førsteklasses komfort og sikkerhed er standard på alle Komatsu modeller. Vore dumpere kan også tilbyde masser af krafter, performance og produktivitet. Med den nyeste teknologi kan vore dumpere levere varen både let og hurtigt.

Komatsu dumpere kan transportere tunge laster hurtigt, nemt og billigt. Fås i stive eller knækstyrede versioner med det allernyeste design, de er bygget op omkring en stærk Komatsu motor, og der er tale om usædvanligt stærke maskiner. De garanterer høj sikkerhed, selv med høje hastigheder.



## Stive dumpere

Model	Motoreffekt (ISO 14396)			Max. lasteevne	Nyttelast SAE	Top- hastighed
	kW	HP	PS			
				metric tons	m <sup>3</sup>	km/h
HD325-8	386	518	525	36,5	24,0	68
HD405-8	386	518	525	40	27,3	66
HD465-10	610	818	829	55,5	37,1	70
HD605-10	610	818	829	64,1	43,0	70
HD785-8	895	1200	1217	92,2	60,0	65
HD1500-8	1180	1580	1604	139	78,0 / 94,0	56,5

## Elektriske dumpere

Model	Motoreffekt (ISO 14396)			Max. lasteevne	Nyttelast SAE	Top- hastighed
	kW	HP	PS			
				metric tons	m <sup>3</sup>	km/h
730E-10	1492	2000	2029	186	133	64,5
830E-5	1865	2500	2535	227	158	64,5
930E-5	2014	2700	2738	290	202	64,5
980E-5	2610	3500	3550	363	250	64,5

## Knækstyrede dumpere

Model	Motoreffekt (ISO 14396)			Max. lasteevne	Nyttelast SAE	Top- hastighed
	kW	HP	PS			
				metric tons	m <sup>3</sup>	km/h
HM300-5	248	332	337	28,0	17,1	58,6
HM400-5	353	473	480	40,0	24,0	56,0



## Grader

### Grader

Model	Motoreffekt (ISO 14396)			Vægt	Bladets bredde
	kW	HP	PS		
GD675-7	136 - 165	183 - 221	185 - 224	17350 - 19220	4,27



## Grader

Komatsus grader kombinerer de populære karakteristika fra den tidligere serie med en EU Stage V-motor og andre funktioner med fokus på høj ydelse og brændstoføkonomi, førerkomfort, sikkerhed og let vedligeholdelse. Stor styrke, gode styreegenskaber og lav emission – Komatsus grader har en motorinstallation med et momentomformerdrev og automatisk transmission samt forskellige arbejdsfunktioner, som kombinerer topydelse og lave driftsudgifter.

En lang akselafstand og en stor leddelt vinkel gør det nemt at foretage afretninger på skråninger, og der kan udføres planering af højeste kvalitet.

### Mobile knusere

Model	Motoreffekt (ISO 14396)			Vægt kg	Max. indføring mm	Knuse- kapacitet t/h
	kW	HP	PS			
BR380JG-3	159	213	216	33500 - 35310	1065 × 550	240



## Mobile knusere

BR380JG-3 er EU Stage V-kompatibel og indholder Komatsu-teknologi for at gøre det let for føreren at vælge driftstilstande. Med en maksimal knusekapacitet på 240 tons i timen og med tilføjelsen af restprodukt-båndet og magnetudskilleren har maskinen flere anvendelsesmuligheder. For at imødekomme Komatsus miljøforpligtelser og stigende krav fra kunderne om at reducere CO<sub>2</sub>-emissioner har BR380JG-3 en unik CO<sub>2</sub>-kompenseringsordning, som vil blive anvendt på alle enheder, der sælges i Europa.

---

Den lokale Komatsu-partner:

**KOMATSU**

[komatsu.eu](https://www.komatsu.eu)

