

# KOMATSU

## 2025



Lieferprogramm

**Radlader  
WA700-8 &  
WA475/WA485-11**



**Muldenkipper  
HD465/HD605-10**



**Viele Modelle für spezielle Anwendungs- und  
Industrieinsätze**

Lieferprogramm  
**Highlights 2025**



**Mobilbagger**



**Elektrische Minibagger**



**Hydraulikbagger und  
Planiertraupen mit intelligenter  
Maschinensteuerung 2.0**



**intelligent** / 2.0  
MACHINE CONTROL

## Minibagger



## Minibagger

Die Minibagger von Komatsu sind bemerkenswert vielseitig, kompakt, leicht und leistungsstark. Sie können auf jeder Baustelle eingesetzt werden – besonders an räumlich begrenzten Einsatzorten. Sie eignen sich gleichermaßen perfekt für Endkunden wie für Mietunternehmen und bieten erstklassigen Fahrerkomfort sowie leichteste Bedienung für alle Fahrer. Dank modernster Batterietechnologie erzeugen die drei elektrischen Minibagger PC20E-6, PC26E-6 und PC33E-6 keine Emissionen am Einsatzort, was für die Mitarbeiter in der Nähe der Maschine und die Umwelt eine erhebliche Verbesserung darstellt.

## Minibagger

Modell	Motorleistung (ISO 14396)			Betriebs- gewicht	Max. Grabtiefe	Löffel- volumen
	kW	HP	PS			
PC09-1	6,8	9,1	9,2	880 - 1080	1465	0,016 - 0,025
PC16R-3	11,6	15,6	15,8	1570 - 1920	2160 - 2410	0,03 - 0,06
PC17R-5	11,8	15,8	16,0	1755 - 1835	2000 - 2300	0,022 - 0,028
PC18MR-5	11,8	15,8	16,0	1900 - 1990	2160 - 2360	0,03 - 0,06
PC20E-6*	11,8	-	-	2100	2100 - 2370	0,02 - 0,03
PC20R-5	11,8	15,8	16,0	1985 - 2040	2100 - 2370	0,020 - 0,030
PC24MR-5	15,8	21,2	21,5	2390 - 2540	2315 - 2665	0,035 - 0,085
PC26E-6*	15,8	-	-	2655	2470 - 2720	0,035 - 0,085
PC26MR-5	15,8	21,2	21,5	2700 - 2850	2470 - 2720	0,035 - 0,085
PC33E-6*	17,4	-	-	3620 - 3820	3130	0,03 - 0,09
PC33MR-5	18,2	24,4	24,7	3520 - 3660	2760 - 3130	0,03 - 0,10
PC38MR-5	18,2	24,4	24,7	3820 - 3960	3110 - 3455	0,04 - 0,12
PC50MR-5	29,1	39,0	39,6	5020 - 5280	3300 - 3705	0,055 - 0,16
PC55MR-5	29,1	39,0	39,6	5280 - 5420	3770 - 4130	0,055 - 0,18
PC58MR-5	29,1	39,0	39,6	5620 - 5760	3770 - 4130	0,055 - 0,18

\* Electric



## Kompaktbagger



## Kompaktbagger

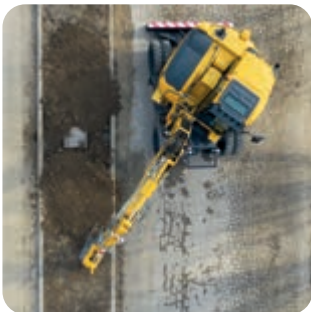
Die Kompaktbagger von Komatsu verbinden die kompakten Abmessungen und die Wendigkeit von Minibaggern mit der Kraft und Leistung von größeren Erdbaumaschinen.

Die kompakten Mobil- und Kettenbagger von Komatsu wurden speziell für Einsätze auf engen Baustellen und an schwer zu erreichenden Einsatzorten entwickelt. Diese universell einsetzbaren und flexiblen Maschinen besitzen hierfür besondere Eigenschaften und Sonderausrüstungen wie z.B. den Auslegerversatz und können in unterschiedlichen Konfigurationen geliefert werden.



## Kompaktbagger

Modell	Motorleistung (ISO 14396)			Betriebs- gewicht	Max. Grabtiefe	Löffel- volumen
	kW	HP	PS			
PC78US-11	50,7	68,0	68,9	7910 - 8080	4660	0,090 - 0,200
PC80MR-5	46,2	62,0	62,8	8000 - 8270	3975 - 4335	0,130 - 0,270
PC88MR-11	50,7	68,0	68,9	8500 - 9130	4160 - 4675	0,090 - 0,340
PW98MR-11	50,7	68,0	68,9	10090 - 10760	4055 - 4305	0,107 - 0,282
PW138MR-11	72,6	97,3	98,7	13350 - 13950	4180 - 4330	0,093 - 0,400



## Kompaktlader



## Kompaktlader

Einfach einsteigen und losfahren. Durch den Standard-Fahrsteuerhebel und die intuitiv zu bedienenden Steuerelemente lassen sich diese Maschinen so einfach wie ein PKW fahren.

Die Kompaktlader von Komatsu sind leistungsstark, einsetzeffizient und bedienungsfreundlich. Sie sind dank ihrer beeindruckenden Grabkräfte und Hubkapazitäten ideal für eine große Bandbreite an Einsatzarten geeignet. Ihr Komatsu-Motor stellt geringen Kraftstoffverbrauch und niedrige Emissionswerte sicher und lässt sich leicht warten.



## Kompaktlader

Modell	Motorleistung (ISO 14396)			Betriebsgewicht	Nutzlast	Losbrechkraft	Schaufelvolumen
	kW	HP	PS				
SK715-8	34,3	46,0	46,6	2820	680	1383	0,35
SK815-8	37,9	50,8	51,5	3000	750	1450	0,40
SK820-8	37,9	50,8	51,5	3140	950	1450	0,40



## Baggerlader



## Baggerlader

Die innovativen Baggerlader von Komatsu bieten höchste Leistung, um nicht nur den hiesigen Märkten, sondern auch den besonderen Ansprüchen der Märkte in den Schwellenländern gerecht zu werden.

Mit jahrzehntelanger Erfahrung und einem hohen Ansehen als Hersteller von qualitativ hochwertigen Maschinen auf dem weltweiten Markt für Baggerlader setzt Komatsu jetzt neue Maßstäbe. Natürlich stand auch bei der Entwicklung dieser Maschinen der Fahrer im Mittelpunkt: Mit einer komfortablen und optimierten Arbeitsumgebung, modernsten Technologien und einem breiten Angebot an Sonderausrüstungen werden diese Maschinen allen Ansprüchen gerecht.

## Baggerlader

Modell	Motorleistung (ISO 14396)			Betriebsgewicht kg	Fahr- geschwindigkeit km/h	Schaufel- volumen m <sup>3</sup>
	kW	HP	PS			
WB93R-8	75,0	101	102	7555 - 9500	40	1,03
WB93S-8	75,0	101	102	8305 - 9700	40	1,1
WB97R-8	75,0	101	102	7745 - 9500	40	1,03
WB97S-8	75,0	101	102	8515 - 9700	40	1,1



## Kompaktrader



## Kompaktrader

Ein breites Angebot an Anbaugeräten, ein komfortabler Fahrersitz und die hervorragende Sicht machen die Arbeit mit einem Kompaktrader von Komatsu zu einem wahren Vergnügen.

Die Kompaktrader von Komatsu lassen sich leicht bedienen und erfüllen alle Kundenanforderungen. Sie eignen sich ideal für Einsätze auf engstem Raum, für den Materialtransport auf Hoch- und Tiefbaustellen sowie im Straßenbau.

## Kompaktradrader

Modell	Motorleistung (ISO 14396)			Betriebs- gewicht	Schaufel- volumen
	kW	HP	PS		
WA70M-8	46,2	62,0	62,8	4980 - 5300	0,75 - 1,25
WA80M-8	53,7	72,0	73,0	5690 - 5995	0,80 - 1,25
WA100M-8	69,8	93,6	94,9	7075 - 7465	1,05 - 1,80





## Mobilbagger



## Mobilbagger

Mobilbagger von Komatsu heben sich in ihrer Klasse durch sichere und präzise Hubarbeiten sowie eine hohe Fahrgeschwindigkeit von den Wettbewerbermodellen ab. Dank ihrer hohen Einsatzflexibilität und der auf einen Blick einsehbaren Maschinenparameter machen sie auch vor härtesten Einsatzbedingungen nicht Halt.

Die Mobilbagger von Komatsu wurden speziell für den europäischen Markt entwickelt. Neben ihrer hohen Stabilität und Sicherheit bieten diese robusten und gleichzeitig umweltfreundlichen Maschinen auch herausragende Hubkräfte, Produktivität und Zuverlässigkeit sowie exzellenten Fahrerkomfort. Dank der großen Auswahl an Sonderausrüstungen und Anbaugeräten – von der Tiltrotator-Vorbereitung bis hin zum 3D-Anzeigesystem – sind der Vielseitigkeit der Maschinen keine Grenzen gesetzt.



## Mobilbagger

Modell	Motorleistung (ISO 14396)			Betriebs- gewicht	Max. Löffelvolumen
	kW	HP	PS		
PW148-11	110	148	150	13865 - 16100	0,86
PW158-11	110	148	150	15125 - 17360	0,94
PW160-11	110	148	150	16030 - 18415	1,13
PW168-11	110	148	150	15775 - 18115	1,13
PW180-11	123	165	167	17600 - 20600	1,13
PW198-11	129	173	175	17435 - 19355	1,13



## Hydraulikbagger



## Hydraulikbagger

Geräuscharm, sicher und zuverlässig. Die umweltfreundlichen Hydraulikbagger zeichnen sich durch große Bedienfreundlichkeit und marktführende Produktivität aus. Die Verkaufszahlen sprechen für sich – Komatsu-Hydraulikbagger sind die meistverkauften der Welt.

Vom kompakten PC138US bis zum kraftvollen PC2000 teilen alle Komatsu-Hydraulikbagger Merkmale wie klassenbeste Leistung, Stabilität, Hubkraft und maximalen Fahrerkomfort. Für Einsätze auf beengtem Raum liefern Kurzheckbagger überragende Produktivität. Alle Maschinen bieten hervorragende Kraftstoffeffizienz und Leistung. Zur Hydraulikbaggerfamilie von Komatsu zählen immer mehr Maschinen mit intelligenter Maschinensteuerung. Mit dem PC138E-11 und dem PC210LCE-11 stehen bald auch elektrische Bagger zur Verfügung, die für noch höhere CO<sub>2</sub>-Einsparungen sorgen und zukunftsfähige leise Baustellen ermöglichen.

## Hydraulikbagger

Modell	Motorleistung (ISO 14396)			Betriebs- gewicht	Max. Löffelvolumen
	kW	HP	PS		
PC138E-11*	72,5	-	-	15000	0,72
PC138US-11	72,6	97,3	98,7	14080 - 15800	0,72
PC170LC-11	90,0	121	122	18300 - 21455	0,94
PC210LCi-11	123	165	167	22120 - 23580	1,68
PC210/LC/NLC-11	123	165	167	22120 - 24110	1,69
PC210LCE-11*	123	-	-	24400	1,69
PC228USLC-11	123	165	167	24350 - 27925	1,49
PC230NHD-11	123	165	167	23515 - 24315	1,45
PC240LC/NLC-11	141	189	192	24700 - 27530	1,89
PC290LC/NLC-11	159	213	216	29850 - 32280	2,02
PC290LCi/NLCi-11	159	213	216	28950 - 30950	2,02
PC360LC/NLC-11	202	271	275	35800 - 36850	2,66
PC360LCi/NLCi-11	202	271	275	35770 - 36850	2,66
HB365LC/NLC-3***	235	315	320	36300 - 37350	2,66
PC390HRD-11**	202	271	275	45760 - 63400	(max. 4000 kg)
PC490/LC-11	270	362	367	46470 - 48860	3,50
PC490HRD-11**	270	362	367	55200 - 75830	(max. 5000 kg)
PC700LC-11	327	439	445	66110 - 69540	5,58
PC950/LC-11	405	543	551	94600 - 99800	6,50
PC1250/SP-11	578	775	786	115900 - 119500	6,70 - 7,20
PC2000-11	794	1065	1080	195000 - 201500	11,00 - 12,00

\* Electric

\*\* High Reach Demolition

\*\*\* Gesamt-Hybridleistung



## Miningbagger



## Miningbagger

Durch Innovationen in der Herstellung und neue Technologien schaffen wir mit Ihnen zusammen eine nachhaltige Zukunft. Unsere auf Ihre Bedürfnisse zugeschnittenen Maschinen sind mit Diesel- oder Elektroantrieb erhältlich und je nach Ihrem Einsatzgebiet mit Klappschaufel oder Tieflöffel ausgestattet. Mit den Mineralien aus Ihren Minen werden moderne Technologien angetrieben sowie Wachstum und Weiterentwicklung der Gesellschaft erleichtert. Diese Mineralien sind gar nicht so leicht zu finden und noch schwieriger abzubauen. Ihre Kunden vertrauen darauf, dass Sie diese Ressourcen liefern, und Sie brauchen einen zuverlässigen Anbieter von Ausrüstung, Dienstleistungen und Technologien für produktive und effiziente Abläufe. Gemeinsam können wir uns auf einen sicheren, produktiven und nachhaltigen Betrieb konzentrieren.

## Miningbagger

Modell	Motorleistung (ISO 14396)			Betriebs- gewicht	Löffel- volumen	LKW- Größe
	kW	HP	PS			
PC3000-11	940	1260	1280	257 - 264	16	100 - 150
PC4000-11	1400	1875	1900	398 - 409	22	150 - 200
PC5500-11	1880	2520	2560	537 - 556	29	200 - 250
PC7000-11	2500	3350	3400	682 - 700	38	250 - 320
PC8000-11	3000	4020	4080	759 - 790	42	320 - 400

Vom PC3000 bis hin zum PC8000 sind alle unsere Miningbagger sowohl mit Klappschaufel als auch mit Tieflöffel erhältlich sowie mit Diesel- (Tier 2 oder 4) oder Elektroantrieb. Mit unseren modernen Technologien reduzieren wir Ihre Kosten pro Tonne. Die robuste Maschinenkonstruktion ermöglicht hervorragende Produktivität mit Laufzeiten von 175000 Betriebsstunden und darüber. Mit vier Jahrzehnten an Erfahrung sind wir Marktführer für elektrifizierte Miningmaschinen und unterstützen Sie dabei, Ihren CO<sub>2</sub>-Fußabdruck zu senken bzw. emissionsfrei zu arbeiten.







## Radlader

Dank ihrer hohen Einsatzflexibilität und der optimalen Kombination aus Kraft, Fahrerkomfort und Zuverlässigkeit setzen die Radlader von Komatsu neue Maßstäbe auf dem Baumaschinenmarkt. Ausgestattet mit einem vollhydraulischen Antriebssystem oder Lastschaltgetriebe verfügen sie über außergewöhnlich hohe Zugkraft bei gleichzeitig extrem niedrigem Kraftstoffverbrauch.

Die Radlader vom Komatsu sind auf der ganzen Welt als Allrounder für Erdbaueinsätze und im Tagebau beliebt. Sie sind komfortabel und umweltfreundlich und besitzen einen hohen Wiederverkaufswert sowie eine lange Lebensdauer. Die neuen Modelle WA475-11 und WA485-11 ergänzen die Radlader-Baureihe mit dem innovativen leistungsverzweigten Getriebe von Komatsu (K-HMT).



## Radlader

Modell	Motorleistung (ISO 14396)			Betriebs- gewicht	Max. Schaufelvolumen
	kW	HP	PS		
WA200-8*	95,2	128	129	12045 - 12475	1,9 - 2,0
WA270-8*	115	153	156	12975 - 13525	2,2 - 2,3
WA320-8*	127	170	173	15095 - 16560	2,6 - 2,8
WA380-8*	143	192	195	18155 - 19765	3,2 - 6,5
WA470-8*	204	273	277	24170 - 25670	4,1 - 6,0
WA475-10*	217	291	295	25335 - 30070	4,2 - 5,5
WA475-11	257	345	349	24740 - 26430	4,2 - 5,5
WA480-8	224	300	305	26315 - 27535	4,8 - 5,5
WA485-11	271	363	368	27940 - 28915	4,8 - 5,8
WA500-8*	266	357	362	34855 - 36380	5,5 - 7,2
WA600-8*	396	530	538	54170 - 56740	6,4 - 7,8
WA700-8*	578	775	786	97100	8,7 - 10,3
WA800-8*	638	856	867	115530	10,0 - 13,0
WA900-8*	672	901	914	116400	11,5 - 14,5

\* auch mit High-Lift lieferbar



## Planierraupen



## Planierraupen

Dank der stark abgeschrägten Front bieten Planierraupen von Komatsu eine ausgezeichnete Sicht auf Arbeitsausrüstung und Einsatzbereich. Ausgezeichnete Komatsu-Qualität, der leistungsstarke und kraftstoffsparende Motor und ein hochmodernes Laufwerk machen sie zu den besten Planierraupen auf dem Markt.

Die Planierraupen von Komatsu kombinieren maximalen Fahrerkomfort mit modernster Technologie. Dank ihrer hochwertigen Qualitätskomponenten und des einzigartigen Laufwerksdesigns sind diese Maschinen die kosteneffizientesten in dieser Klasse. Die Modelle mit intelligenter Maschinensteuerung überzeugen durch gesteigerte Planierleistung, gesenkte Betriebskosten und maximale Sicherheit am Einsatzort.

## Planierraupen

Modell	Motorleistung (ISO 14396)			Betriebs- gewicht	Schild- volumen	Max. Schildgröße
	kW	HP	PS			
D51EX-24	99,0	133	135	13760	2,90	3350 × 1130 (INPAT)
D51PX-24*	99,0	133	135	14180	3,35	3350 × 1170 (INPAT)
D51EXi-24	99,0	133	135	13820	2,90	3350 × 1130 (INPAT)
D51PXi-24*	99,0	133	135	14300	3,35	3350 × 1170 (INPAT)
D61EX-24	126	169	171	18520	3,40	3250 × 1195 (INPAT)
D61PX-24*	126	169	171	19460	3,80	3860 × 1155 (INPAT)
D61EXi-24	126	169	171	18680	3,40	3250 × 1195 (INPAT)
D61PXi-24*	126	169	171	19620	3,80	3860 × 1155 (INPAT)
D65EX-18	164	220	223	21600	5,61	3410 × 1425 (Sigma)
D65WX-18	164	220	223	22300	5,90	3580 × 1425 (Sigma)
D65PX-18*	164	220	223	23000	3,69	3980 × 1100 (Straight tilt)
D65EXi-18	164	220	223	21700	5,61	3410 × 1425 (Sigma)
D65PXi-18*	164	220	223	23100	3,69	3980 × 1100 (Straight tilt)
D71EX-24	179	240	243	22600	4,42	3870 × 1265 (INPAT)
D71PX-24*	179	240	243	23100	4,65	4010 × 1265 (INPAT)
D71EXi-24	179	240	243	22700	4,42	3870 × 1265 (INPAT)
D71PXi-24*	179	240	243	23200	4,65	4010 × 1265 (INPAT)
D85EX-18	199	267	271	27700	7,20	3575 × 1665 (Sigma)
D85PX-18*	199	267	271	28900	5,90	4355 × 1400 (Straight tilt)
D85EXi-18	199	267	271	28420	7,20	3575 × 1665 (Sigma)
D85PXi-18*	199	267	271	29590	5,90	4355 × 1400 (Straight tilt)
D155AX-8	268	360	364	41690	9,40	4060 × 1880 (Sigma)
D155AXi-8	268	360	364	41800	9,40	4060 × 1880 (Sigma)
D375A-8	578	775	786	72900	22,0	5215 × 2525 (U tilt)
D475A-8	777	1040	1056	112620	34,4	6205 × 2610 (U tilt)

\* LGP/Moorraupe



## Muldenkipper



## Muldenkipper

Erstklassiger Fahrerkomfort und höchste Sicherheit gehören bei Komatsu zur Standardausrüstung. Die Muldenkipper von Komatsu stehen darüber hinaus für Kraft, Leistung und Produktivität. Ausgestattet mit den modernsten Technologiesystemen erledigen sie jeden Einsatz schnell und zuverlässig. Muldenkipper von Komatsu transportieren schwerste Lasten schnell, einfach und kosteneffizient. Erhältlich als Starrrahmen-Muldenkipper oder in knickgelenkter Ausführung zeichnen sie sich mit ihren leistungsstarken Komatsu-Motoren durch konkurrenzlos hohe Kraft aus. Auch bei hoher Fahrgeschwindigkeit ist höchste Sicherheit gewährleistet.

## Starrrahmen-Muldenkipper

Modell	Motorleistung (ISO 14396)			Max. Nutzlast	Max. Mulden- kapazität (SAE)	Max. Fahr- geschwindigkeit
	kW	HP	PS			
HD325-8	386	518	525	36,5	24,0	68
HD405-8	386	518	525	40	27,3	66
HD465-10	610	818	829	55,5	37,1	70
HD605-10	610	818	829	64,1	43,0	70
HD785-8	895	1200	1217	92,2	60,0	65
HD1500-8	1180	1580	1604	139	78,0 / 94,0	56,5

## Elektrische Muldenkipper

Modell	Motorleistung (ISO 14396)			Max. Nutzlast	Max. Mulden- kapazität (SAE)	Max. Fahr- geschwindigkeit
	kW	HP	PS			
730E-10	1492	2000	2029	186	133	64,5
830E-5	1865	2500	2535	227	158	64,5
930E-5	2014	2700	2738	290	202	64,5
980E-5	2610	3500	3550	363	250	64,5

## Knickgelenkte Muldenkipper

Modell	Motorleistung (ISO 14396)			Max. Nutzlast	Max. Mulden- kapazität (SAE)	Max. Fahr- geschwindigkeit
	kW	HP	PS			
HM300-5	248	332	337	28,0	17,1	58,6
HM400-5	353	473	480	40,0	24,0	56,0



# Motor-Grader

## Motor-Grader

Modell	Motorleistung (ISO 14396)			Betriebs- gewicht	Schild, Breite
	kW	HP	PS		
GD675-7	136 - 165	183 - 221	185 - 224	17350 - 19220	4,27



## Motor-Grader

Die Motor-Grader von Komatsu überzeugen durch die Kombination aus den beliebten Eigenschaften der Vorgängerserie und Motoren gemäß Abgasnorm EU Stufe V sowie weiteren beeindruckenden Merkmalen, wie höchste Leistung, Kraftstoffeffizienz und Sicherheit, maximaler Fahrerkomfort und einfachste Bedienung.

Die Motor-Grader von Komatsu sind kraftvoll, bieten eine hervorragende Steuerung, geringe Emissionen und sind mit einem Antriebsstrang mit Automatikgetriebe und Wandlerüberbrückung sowie wählbaren Betriebsarten ausgestattet. Eine unschlagbare Kombination aus Spitzenleistung und geringen Betriebskosten. Der lange Radstand und der große Rahmenknickwinkel ermöglichen aggressive Scharwinkel und einfaches und präzises Nivellieren.



## Mobilbrecher

Modell	Motorleistung (ISO 14396)			Betriebs- gewicht	Spaltweite (Backenbrecher)	Brech- leistung
	kW	HP	PS			
BR380JG-3	159	213	216	33500 - 35310	1065 × 550	240



## Mobilbrecher

Der BR380JG-3 entspricht der Abgasnorm EU Stufe V und verfügt über eine Komatsu-Technologie, die dem Anwender eine einfache Betriebsartenwahl ermöglicht. Mit einer maximalen Brechleistung von 240 t/h und zusätzlichem Seitenaustragband und Magnetabscheider kann die Maschine in zahlreichen Anwendungen eingesetzt werden.

Um unsere Verantwortung gegenüber der Umwelt zu erfüllen und weil immer mehr Kunden eine Reduzierung der CO<sub>2</sub>-Emissionen fordern, haben wir den BR380JG-3 mit einem speziellen CO<sub>2</sub>-Kompensationsprogramm verknüpft, das für jede einzelne in Europa verkaufte Maschine gilt.

# Vertriebsnetz Deutschland



- Distributor
- Niederlassung Distributor
- Händlerpartner

Stand: 03/2025  
Änderungen vorbehalten

## Distributoren und assoziierte Händlerpartner

---

### **BRR - Baumaschinen Rhein-Ruhr GmbH**

Lindenallee 17  
Gewerbepark Hibernia  
44625 Herne  
Tel: 02325-63600-00 · Fax: 02325-63600-99  
www.brr-baumaschinen.de · E-Mail: info@brr-baumaschinen.de

### *Händlerpartner BRR - Baumaschinen Rhein-Ruhr GmbH*

#### **HTI Collin & Schulten KG**

Zentrale Duisburg  
Collinweg 1  
47059 Duisburg  
Tel: 02366-8876-0  
www.hti-handel.de · E-Mail: verkauf.hti-herten@hti-handel.de

#### **Reers Maschinenteknik GmbH**

Bült 41  
48619 Heek  
Tel: 02568-9358340  
www.reers-maschinenteknik.de · E-Mail: info@reers-maschinenteknik.de

### **Kuhn-Baumaschinen Deutschland GmbH**

Josef-Neumeier-Straße 6  
85664 Hohenlinden  
Tel: 08124-4463-0 · Fax: 08124-4463-200  
www.kuhn-baumaschinen.de · E-Mail: office@kuhn-baumaschinen.de

#### **Kuhn-Baumaschinen Deutschland GmbH**

Kornwestheimer Straße 72  
70825 Korntal-Münchingen  
Tel: 07150-2097-0 · Fax: 07150-2097-200  
E-Mail: stuttgart@kuhn-baumaschinen.de

#### **Kuhn-Baumaschinen Deutschland GmbH**

Weißinger Straße 26  
89275 Elchingen  
Tel: 07308-9232-303 · Fax: 07308-9232-315  
E-Mail: office@kuhn-baumaschinen.de

#### **Kuhn-Baumaschinen Deutschland GmbH**

Gewerbepark B5  
93086 Würth an der Donau  
Tel: 09482/80218-01 · Fax: 09482/80218-50  
E-Mail: office@kuhn-baumaschinen.de

# Vertriebsnetz Deutschland

## *Händlerpartner Kuhn-Baumaschinen Deutschland GmbH:*

BS Baumaschinen Service GmbH  
Am Stelzenbach 1  
72514 Inzigkofen  
Tel: 07571-74490-0 · Fax: 07571-74490-29  
E-Mail: [info@bs-bauma.com](mailto:info@bs-bauma.com)

## **Ritter & Schwald Baumaschinen GmbH**

Ruländerstraße 2  
79418 Schliengen  
Tel: 07635-8116-0 · Fax: 07635-8116-10  
[www.ritter-schwald.de](http://www.ritter-schwald.de)  
E-Mail: [info@ritter-schwald.de](mailto:info@ritter-schwald.de)

## **Schlüter Baumaschinen GmbH**

Soester Straße 49 - 51  
59597 Erwitte  
Tel: +49 2943 987-0 · Rent: +49 2943 987-400 · Fax: +49 2943 987-910  
[www.schlueter-baumaschinen.de](http://www.schlueter-baumaschinen.de)  
E-Mail: [erwitte@schlueter-baumaschinen.de](mailto:erwitte@schlueter-baumaschinen.de)

## Schlüter Baumaschinen GmbH

Leibnizstraße 3 - 5  
21502 Geesthacht  
Tel: +49 4152 88538-0 · Rent: +49 4152 88538-40 · Fax: +49 4152 88538-91  
E-Mail: [geesthacht@schlueter-baumaschinen.de](mailto:geesthacht@schlueter-baumaschinen.de)

## Schlüter Baumaschinen GmbH

Korbweidenstraße 30  
26605 Aurich  
Tel: +49 4941 990150-0 · Rent: +49 4941 990150-40 · Fax: +49 4941 990150-91  
E-Mail: [aurich@schlueter-baumaschinen.de](mailto:aurich@schlueter-baumaschinen.de)

## Schlüter Baumaschinen GmbH

Handelshof 6  
27432 Bremervörde  
Tel: +49 4761 80820-0 · Rent: +49 4761 80820-40 · Fax: +49 4761 80820-91  
E-Mail: [bremervoerde@schlueter-baumaschinen.de](mailto:bremervoerde@schlueter-baumaschinen.de)

## Schlüter Baumaschinen GmbH

Ludwig-Erhard-Ring 22  
31157 Sarstedt  
Tel: +49 5066 605770-0 · Rent: +49 5066 605770-40 · Fax: +49 5066 605770-91  
E-Mail: [sarstedt@schlueter-baumaschinen.de](mailto:sarstedt@schlueter-baumaschinen.de)

## Distributoren und assoziierte Händlerpartner

---

Schlüter Baumaschinen GmbH

Osterholzstraße 37

34123 Kassel

Tel: +49 561 57034-0 · Rent: +49 561 57034-40 · Fax: +49 561 57034-91

E-Mail: kassel@schlueter-baumaschinen.de

Schlüter Baumaschinen GmbH

Sudetenlandstraße 7

37269 Eschwege

Tel: +49 5651 9258-0 · Rent: +49 5651 9258-40 · Fax: +49 5651 9258-91

E-Mail: eschwege@schlueter-baumaschinen.de

Schlüter Baumaschinen GmbH

Pillmannstraße 15

38112 Braunschweig

Tel: +49 531 2149060-0 · Rent: +49 531 2149060-40 · Fax: +49 531 2149060-91

E-Mail: braunschweig@schlueter-baumaschinen.de

Schlüter Baumaschinen GmbH

Tronjestraße 12

44319 Dortmund

Tel: +49 231 921021-0 · Rent: +49 231 921021-40 · Fax: +49 231 921021-91

E-Mail: dortmund@schlueter-baumaschinen.de

Schlüter Baumaschinen GmbH

Brüsseler Straße 69 - 71

45968 Gladbeck

Tel: +49 2043 48340-0 · Rent: +49 2043 48340-40 · Fax: +49 2043 48340-91

E-Mail: gladbeck@schlueter-baumaschinen.de

Schlüter Baumaschinen GmbH

Bielefelder Str. 13a

49124 Georgsmarienhütte

Tel: +49 5401 831100-0 · Rent: +49 5401 831100-40 · Fax: +49 5401 831100-91

E-Mail: georgsmarienhuette@schlueter-baumaschinen.de

Schlüter Baumaschinen GmbH

Thyssenstraße 15

49744 Geeste

Tel: +49 5937 971880-0 · Rent: +49 5937 971880-40 · Fax: +49 5937 971880-91

E-Mail: geeste@schlueter-baumaschinen.de

Schlüter Baumaschinen GmbH

Am Ockenheimer Graben 42

55411 Bingen

Tel: +49 6721 308440-0 · Rent: +49 6721 308440-40 · Fax: +49 6721 308440-91

E-Mail: bingen@schlueter-baumaschinen.de

Schlüter Baumaschinen GmbH

Siegener Straße 90

57223 Kreuztal

Tel: +49 2732 7932-0 · Rent: +49 2732 7932-40 · Fax: +49 2732 7932-91

E-Mail: kreuztal@schlueter-baumaschinen.de

## Vertriebsnetz Deutschland

---

Schlüter Baumaschinen GmbH

Rodgaustraße

63457 Hanau

Tel: +49 6181 9586-0 · Rent: +49 6181 9586-40 · Fax: +49 6181 9586-91

E-Mail: hanau@schlueter-baumaschinen.de

Schlüter Baumaschinen GmbH

Bergwerkstraße 4

66299 Friedrichsthal

Tel: +49 6897 983930-0 · Rent: +49 6897 983930-40 · Fax: +49 6897 983930-91

E-Mail: friedrichsthal@schlueter-baumaschinen.de

Schlüter Baumaschinen GmbH

Rheinhorststraße 6

67071 Ludwigshafen

Tel: +49 621 5500050-0 · Rent: +49 621 5500050-40 · Fax: +49 621 5500050-91

E-Mail: ludwigshafen@schlueter-baumaschinen.de

Schlüter Baumaschinen GmbH

Oberwaldstraße 2

76474 Au am Rhein

Tel: +49 7245 91570-0 · Rent: +49 7245 91570-40 · Fax: +49 7245 91570-91

E-Mail: karlsruhe@schlueter-baumaschinen.de

Schlüter Baumaschinen GmbH

Werkstraße 1

90518 Altdorf

Tel: +49 9187 40956-0 · Rent: +49 9187 40956-40 · Fax: +49 9187 40956-91

E-Mail: altdorf@schlueter-baumaschinen.de

Schlüter Baumaschinen GmbH

Frankenring 6a

95502 Himmelkron

Tel: +49 9273 501530-0 · Rent: +49 9273 501530-42 · Fax: +49 9273 501530-91

E-Mail: himmelkron@schlueter-baumaschinen.de

Schlüter Baumaschinen GmbH

Porschestraße 6

97230 Estenfeld

Tel: +49 9305 988590-0 · Rent: +49 9305 988590-40 · Fax: +49 9305 988590-91

E-Mail: estenfeld@schlueter-baumaschinen.de

Schlüter Baumaschinen GmbH

Hollandsmühle 2

98544 Zella-Mehlis

Tel: +49 3682 478789-0 · Rent: +49 3682 478789-40 · Fax: +49 3682 478789-91

E-Mail: zella-mehlis@schlueter-baumaschinen.de

Schlüter Baumaschinen GmbH

Gerhart-Hauptmann-Straße 1a

99189 Elxleben

Tel: +49 36201 782-0 · Rent: +49 36201 782-40 · Fax: +49 36201 782-91

E-Mail: erfurt@schlueter-baumaschinen.de



## Distributoren und assoziierte Händlerpartner

---

### Schlüter Baumaschinen Halle GmbH

Hallesche Straße 7a

06184 Kabelsketal OT Gröbers

Tel: +49 34605 38-300 · Rent: +49 34605 38-451 · Fax: +49 34605 38-555

E-Mail: halle@schlueter-baumaschinen.de

www.schlueter-baumaschinen.de

### Schlüter Baumaschinen Halle GmbH

Sachsenallee 4

01471 Radeburg

Tel: +49 351 88566-12 · Rent: +49 351 88566-19 · Fax: +49 351 88566-14

E-Mail: dresden@schlueter-baumaschinen.de

### Schlüter Baumaschinen Halle GmbH

Stadtring 3a

03042 Cottbus

Tel: +49 355 7536-953 · Rent: +49 355 7536-951 · Fax: +49 355 7295-705

E-Mail: cottbus@schlueter-baumaschinen.de

### Schlüter Baumaschinen Halle GmbH

August-Horch-Straße 32

08141 Reinsdorf

Tel: +49 375 804-100 · Rent: +49 375 804-100 · Fax: +49 375 804-200

E-Mail: zwickau@schlueter-baumaschinen.de

### Schlüter Baumaschinen Halle GmbH

Ruhlsdorfer Straße 100

14513 Teltow

Tel: +49 3328 3384-0 · Rent: +49 3328 3384-24 · Fax: +49 3328 3384-50

E-Mail: berlin@schlueter-baumaschinen.de

### Schlüter Baumaschinen Halle GmbH

Am Sportplatz 2

39326 Dahlenwarleben

Tel: +49 39202 59858-0 · Rent: +49 39202 5985-872 · Fax: +49 39202 590-395

E-Mail: magdeburg@schlueter-baumaschinen.de

### Schlüter Baumaschinen Halle GmbH

Widdersdorfer Straße 256

50933 Köln

Tel: +49 221 179293-0 · Rent: +49 221 179293-26 · Fax: +49 221 179293-10

E-Mail: koeln@schlueter-baumaschinen.de

### Schlüter Baumaschinen Halle GmbH

Europa Allee 24

54343 Föhren

Tel: +49 6502 9995-990 · Rent: +49 6502 9995-990 · Fax: +49 6502 9995-980

E-Mail: trier@schlueter-baumaschinen.de

### Schlüter Baumaschinen Halle GmbH

Robert-Bosch-Straße 1

56070 Koblenz

Tel: +49 261 983380-0 · Rent: +49 261 983380-24 · Fax: +49 261 983380-69

E-Mail: koblenz@schlueter-baumaschinen.de

## Vertriebsnetz Deutschland

---

### *Händlerpartner Schlüter Baumaschinen Halle GmbH*

tbF Transport-, Bau- und Fördergeräte GmbH  
Industriegelände 16  
18273 Güstrow  
Tel: +49 3843 4649-0 · Fax: +49 3843 4649-22  
www.tbF-gmbh.de · E-Mail: info@tbF-gmbh.de

NORD-BS, Nordostdeutsche Baumaschinen- und Service GmbH  
Agnes-Bluhm-Straße 15  
18442 Groß Lüdershagen  
Tel: +49 3831 4458-50 · Fax: +49 3831 4458-51  
www.nord-bs.de · E-Mail: info@nord-bs.de



---

Ihr Komatsu-Partner:

**KOMATSU**

[komatsu.eu](https://www.komatsu.eu)

