

# KOMATSU

## 2025



Γκάμα των προϊόντων

**Ελαστικοφόροι  
φορτωτές  
WA700-8 &  
WA475/WA485-11**



**Ανατρεπόμενα χωματουργικά φορτηγά  
HD465/HD605-10**



**Μοντέλα για ειδικές εφαρμογές**

## Γκάμα των προϊόντων **Highlights 2025**



**Ελαστικοφόροι  
εσκαφείς**



**Ηλεκτρικοί μίνι-εσκαφείς**



**Υδραυλικό εσκαφείς και  
ερπυστριοφόροι προωθητές  
με έξυπνο σύστημα ελέγχου  
δεύτερης γενιάς (intelligent  
Machine Control 2.0)**



**intelligent** / **2.0**  
MACHINE CONTROL

## Μίνι-εκσκαφείς



## Μίνι-εκσκαφείς

Αξιοσημείωτα ευέλικτοι, οι μίνι εκσκαφείς της Komatsu είναι συμπαγών διαστάσεων, μικρού βάρους και ισχυροί. Μπορούν να εργάζονται οπουδήποτε, και κυρίως σε περιορισμένους χώρους. Αυτά τα μηχανήματα είναι απόλυτα κατάλληλα τόσο για τελικούς χρήστες όσο και για εταιρείες ενοικιάσεων και προσφέρουν πρώτης τάξεως άνεση και ευκολία ελέγχου τόσο σε έμπειρους όσο και αρχάριους χειριστές. Τροφοδοτούμενοι από μπαταρίες υπερσύγχρονης τεχνολογίας, οι μίνι-εκσκαφείς PC20E-6, PC26E-6 και PC33E-6 έχουν μηδενικές τοπικές εκπομπές ρύπων, αλλάζοντας ουσιαστικά τα δεδομένα τόσο για τους εργαζόμενους όσο και για και το άμεσο περιβάλλον.

## Μίνι-εκσκαφείς

Μοντέλο	Ισχύς κινητήρα (ISO 14396)			Βάρος Λειτουργίας	Μέγιστο βάθος εκσκαφής	Χωρητικότητα κάδου
	kW	HP	PS			
PC09-1	6,8	9,1	9,2	880 - 1080	1465	0,016 - 0,025
PC16R-3	11,6	15,6	15,8	1570 - 1920	2160 - 2410	0,03 - 0,06
PC17R-5	11,8	15,8	16,0	1755 - 1835	2000 - 2300	0,022 - 0,028
PC18MR-5	11,8	15,8	16,0	1900 - 1990	2160 - 2360	0,03 - 0,06
PC20E-6*	11,8	-	-	2100	2100 - 2370	0,02 - 0,03
PC20R-5	11,8	15,8	16,0	1985 - 2040	2100 - 2370	0,020 - 0,030
PC24MR-5	15,8	21,2	21,5	2390 - 2540	2315 - 2665	0,035 - 0,085
PC26E-6*	15,8	-	-	2655	2470 - 2720	0,035 - 0,085
PC26MR-5	15,8	21,2	21,5	2700 - 2850	2470 - 2720	0,035 - 0,085
PC33E-6*	17,4	-	-	3620 - 3820	3130	0,03 - 0,09
PC33MR-5	18,2	24,4	24,7	3520 - 3660	2760 - 3130	0,03 - 0,10
PC38MR-5	18,2	24,4	24,7	3820 - 3960	3110 - 3455	0,04 - 0,12
PC50MR-5	29,1	39,0	39,6	5020 - 5280	3300 - 3705	0,055 - 0,16
PC55MR-5	29,1	39,0	39,6	5280 - 5420	3770 - 4130	0,055 - 0,18
PC58MR-5	29,1	39,0	39,6	5620 - 5760	3770 - 4130	0,055 - 0,18

\* Electric



## Μεσαίοι-εκσκαφείς



## Μεσαίοι-εκσκαφείς

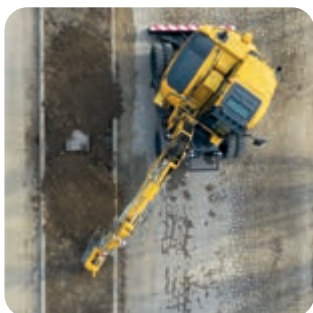
Η Komatsu δημιούργησε τους μεσαίους-εκσκαφείς συνδυάζοντας άριστα τις συμπαγείς διαστάσεις και την ευελιξία των μίνι-εκσκαφών με την ισχύ μεγάλων χωματουργικών μηχανημάτων.

Οι μεσαίου μεγέθους ερπυστριοφόροι και ελαστικοφόροι εκσκαφείς της Komatsu είναι ειδικά σχεδιασμένοι για εργασία σε περιορισμένους χώρους και δυσπρόσιτες περιοχές. Με εξειδικευμένα χαρακτηριστικά και επιλογές προαιρετικού εξοπλισμού, αυτά τα πολλαπλών εφαρμογών μηχανήματα είναι εξοπλισμένα με περιστρεφόμενη πλευρικά μετατοπισμένη μπούμα και μπορούν να παραδοθούν με εξατομικευμένες διαμορφώσεις.



## Μεσαίοι-εκσκαφείς

Μοντέλο	Ισχύς κινητήρα (ISO 14396)			Βάρος Λειτουργίας	Μέγιστο βάθος εκσκαφής	Χωρητικότητα κάδου
	kW	HP	PS			
PC78US-11	50,7	68,0	68,9	7910 - 8080	4660	0,090 - 0,200
PC80MR-5	46,2	62,0	62,8	8000 - 8270	3975 - 4335	0,130 - 0,270
PC88MR-11	50,7	68,0	68,9	8500 - 9130	4160 - 4675	0,090 - 0,340
PW98MR-11	50,7	68,0	68,9	10090 - 10760	4055 - 4305	0,107 - 0,282
PW138MR-11	72,6	97,3	98,7	13350 - 13950	4180 - 4330	0,093 - 0,400



## Φορτωτάκια



## Φορτωτάκια

Ανεβείτε πάνω σε οποιοδήποτε φορτωτάκι της Komatsu – και απολαύστε τη 'βόλτα'. Με στάνταρ joystick και απλά χειριστήρια στις άκρες των δακτύλων σας, θα ανακαλύψετε ότι τα μηχανήματα αυτά λειτουργούν τόσο εύκολα όσο και το αυτοκίνητό σας.

Δυναμικά, αποτελεσματικά και φιλικά προς το χρήστη, τα φορτωτάκια Komatsu προσφέρουν εντυπωσιακή δύναμη εκσκαφής και ανυψωτική ικανότητα και είναι τέλεια ενδεδειγμένα για μια μεγάλη ποικιλία εργασιών. Ο Komatsu κινητήρας τους εξασφαλίζει χαμηλή κατανάλωση και εκπομπές καυσαερίων, με ευκολία πρόσβασης για συντήρηση.



## Φορτωτάκια

Μοντέλο	Ισχύς κινητήρα (ISO 14396)			Βάρος λειτουργίας	Ωφέλιμο φορτίο	Δύναμη εσκαφής κάδου	Χωρητικότητα κάδου
	kW	HP	PS				
SK715-8	34,3	46,0	46,6	2820	680	1383	0,35
SK815-8	37,9	50,8	51,5	3000	750	1450	0,40
SK820-8	37,9	50,8	51,5	3140	950	1450	0,40



## Φορτωτές-εκσκαφείς



## Φορτωτές-εκσκαφείς

Με αρκετές καινοτομίες κορυφαίας τεχνολογίας, οι φορτωτές-εκσκαφείς Komatsu κατασκευάζονται με στόχο να προσφέρουν τη μέγιστη δυνατή απόδοση και για να ικανοποιούν τις συγκεκριμένες ανάγκες των νέων αγορών.

Έχοντας αποκτήσει μακρά παράδοση στην ποιότητα και μεγάλη καταξίωση στην τεχνογνωσία στην παγκόσμια βιομηχανία φορτωτών-εκσκαφέων, η Komatsu στοχεύει στη θέσπιση νέων προτύπων στην αγορά και προσφέρει απόλυτη βελτιστοποίηση στο περιβάλλον εργασίας του χειριστή, κορυφαίες τεχνολογικές λύσεις, και μεγάλη γκάμα προαιρετικού εξοπλισμού και προδιαγραφών, έχοντας όπως πάντα, τον χειριστή στο επίκεντρο της προσοχής της.

## Φορτωτές-εσκαφείς

Μοντέλο	Ισχύς κινητήρα (ISO 14396)			Βάρος λειτουργίας kg	Ταχύτητα πορείας km/h	Χωρητικότητα κάδου m <sup>3</sup>
	kW	HP	PS			
WB93R-8	75,0	101	102	7555 - 9500	40	1,03
WB93S-8	75,0	101	102	8305 - 9700	40	1,1
WB97R-8	75,0	101	102	7745 - 9500	40	1,03
WB97S-8	75,0	101	102	8515 - 9700	40	1,1



## Μικροί ελαστικοφόροι φορτωτές



## Μικροί ελαστικοφόροι φορτωτές

Ευρεία σειρά επιλογών εξαρτήσεων, άνετο κάθισμα και καταπληκτική ορατότητα. Θα απολαμβάνετε τον χειρισμό ενός μικρού ελαστικοφόρου φορτωτή της Komatsu και θα αισθάνεστε σαν το σπίτι σας σε οποιοδήποτε εργοτάξιο.

Οι μικροί ελαστικοφόροι φορτωτές της Komatsu είναι εύχρηστοι για κάθε χειριστή και ανταποκρίνονται πλήρως στις ανάγκες των πελατών. Φιλικό προς το χρήστη, απόλυτα εξοικειωμένοι με περιορισμένους χώρους, προσφέρονται για τη μετακίνηση υλικών σε εργοτάξια κατασκευών και εκσκαφών και είναι εξ ίσου κατάλληλοι για οδοποιητικές εργασίες.

## Μικροί ελαστικοφόροι φορτωτές

Μοντέλο	Ισχύς κινητήρα (ISO 14396)			Βάρος λειτουργίας kg	Χωρητικότητα κάδου m <sup>3</sup>
	kW	HP	PS		
WA70M-8	46,2	62,0	62,8	4980 - 5300	0,75 - 1,25
WA80M-8	53,7	72,0	73,0	5690 - 5995	0,80 - 1,25
WA100M-8	69,8	93,6	94,9	7075 - 7465	1,05 - 1,80





## Ελαστικοφόροι εκσκαφείς



## Ελαστικοφόροι εκσκαφείς

Η ασφαλής και ακριβής ανύψωση, αλλά και η υψηλή ταχύτητα πορείας καθιστούν τους ελαστικοφόρους εκσκαφείς της Komatsu μοναδικούς στην κατηγορία τους. Με μεγάλο εύρος λειτουργιών και εκτενή και άμεση πληροφόρηση στον χειριστή, έχουν δοκιμαστεί ώστε να ανταποκρίνονται αποδεδειγμένα στις πιο απαιτητικές συνθήκες εργασίας.

Οι ελαστικοφόροι εκσκαφείς της Komatsu έχουν σχεδιαστεί και κατασκευαστεί ειδικά για τις Ευρωπαϊκές αγορές. Σταθεροί και ασφαλείς, παρέχουν εξαιρετική ισχύ ανύψωσης με εξαιρετική παραγωγικότητα, αξιοπιστία και άνεση χειριστή, σε ένα στιβαρό πακέτο με προδιαγραφές φιλικές με το περιβάλλον. Ένα ευρύ φάσμα προαιρετικού εξοπλισμού και παρελκομένων, από προεγκατάσταση για εξαρτήσεις μηχανισμών κλίσης-περιστροφής έως καθοδήγηση μηχανήματος 3D, βελτιώνουν σημαντικά τις δυνατότητες πολλαπλών χρήσεων.



## Ελαστικοφόροι εκσκαφείς

Μοντέλο	Ισχύς κινητήρα (ISO 14396)			Βάρος λειτουργίας kg	Μεγ. χωρητικότητα κάδου m <sup>3</sup>
	kW	HP	PS		
PW148-11	110	148	150	13865 - 16100	0,86
PW158-11	110	148	150	15125 - 17360	0,94
PW160-11	110	148	150	16030 - 18415	1,13
PW168-11	110	148	150	15775 - 18115	1,13
PW180-11	123	165	167	17600 - 20600	1,13
PW198-11	129	173	175	17435 - 19355	1,13



## Ερπυστριοφόροι εκσκαφείς



## Ερπυστριοφόροι εκσκαφείς

Αθόρυβοι, ασφαλείς και αξιόπιστοι. Οι φιλικόι προς το περιβάλλον ερπυστριοφόροι εκσκαφείς της Komatsu είναι επίσης εύκολοι στη χρήση και πιθανώς οι πιο αποδοτικοί της αγοράς. Δικαιολογείται λοιπόν απόλυτα η παρουσία τους στους πρώτους σε πωλήσεις υδραυλικούς εκσκαφείς σε παγκόσμια κλίμακα. Από το δημοφιλές PC138US μέχρι το πανίσχυρο PC2000, όλοι οι ερπυστριοφόροι εκσκαφείς της Komatsu μοιράζονται σημαντικά χαρακτηριστικά όπως την κορυφαία στην κατηγορία τους ισχύ, ευστάθεια, ανυψωτική ικανότητα και άνεση χειρισμού. Δύο μοντέλα με περιορισμένη ακτίνα περιστροφής αντίβαρου (short tail) προσφέρουν εξαιρετική λειτουργικότητα σε περιορισμένους χώρους εργασίας. Όλα τα μηχανήματα προσφέρουν εξαιρετική κατανάλωση καυσίμου και απόδοση, με έναν ολοένα αυξανόμενο αριθμό μοναδικών μηχανημάτων ευφυούς συστήματος ελέγχου. Οι ηλεκτρικοί εκσκαφείς PC138E-11 και PC210LCE-11 που πρόκειται να κυκλοφορήσουν καλύπτουν την αυξανόμενη ζήτηση για την απαλλαγή από τις εκπομπές διοξειδίου του άνθρακα και το χαμηλό θόρυβο στα εργοτάξια στο μέλλον.

## Ερπυσριοφόροι εκσκαφείς

Μοντέλο	Ισχύς κινητήρα (ISO 14396)			Βάρος Λειτουργίας kg	Μεγ. χωρητικότητα κάδου m <sup>3</sup>
	kW	HP	PS		
PC138E-11*	72,5	-	-	15000	0,72
PC138US-11	72,6	97,3	98,7	14080 - 15800	0,72
PC170LC-11	90,0	121	122	18300 - 21455	0,94
PC210LCi-11	123	165	167	22120 - 23580	1,68
PC210/LC/NLC-11	123	165	167	22120 - 24110	1,69
PC210LCE-11*	123	-	-	24400	1,69
PC228USLC-11	123	165	167	24350 - 27925	1,49
PC230NHD-11	123	165	167	23515 - 24315	1,45
PC240LC/NLC-11	141	189	192	24700 - 27530	1,89
PC290LC/NLC-11	159	213	216	29850 - 32280	2,02
PC290LCi/NLCi-11	159	213	216	28950 - 30950	2,02
PC360LC/NLC-11	202	271	275	35800 - 36850	2,66
PC360LCi/NLCi-11	202	271	275	35770 - 36850	2,66
HB365LC/NLC-3***	235	315	320	36300 - 37350	2,66
PC390HRD-11**	202	271	275	45760 - 63400	(max. 4000 kg)
PC490/LC-11	270	362	367	46470 - 48860	3,50
PC490HRD-11**	270	362	367	55200 - 75830	(max. 5000 kg)
PC700LC-11	327	439	445	66110 - 69540	5,58
PC950/LC-11	405	543	551	94600 - 99800	6,50
PC1250/SP-11	578	775	786	115900 - 119500	6,70 - 7,20
PC2000-11	794	1065	1080	195000 - 201500	11,00 - 12,00

\* Electric

\*\* High Reach Demolition

\*\*\* Total hybrid power



## Υδραυλικοί εκσκαφείς εξόρυξης



## Υδραυλικοί εκσκαφείς εξόρυξης

Μέσω της τεχνολογίας και της παραγωγικής καινοτομίας συνεργαζόμαστε μαζί σας για να δημιουργήσουμε ένα βιώσιμο μέλλον. Προσαρμοσμένα στις ανάγκες σας, τα μηχανήματά μας εξοπλίζονται με πετρελαιοκίνητα ή ηλεκτρικά συστήματα κίνησης, καθώς και με εργαλεία μετωπικού πτύου ή οπίσθιου κάδου που υποστηρίζουν τη δική σας εφαρμογή. Τα απαραίτητα ορυκτά από τα ορυχεία σας χρησιμοποιούνται ως κινητήρια δύναμη για τη σύγχρονη τεχνολογία, για τη διευκόλυνση της ανάπτυξης των κοινοτήτων και την πρόοδο της κοινωνίας. Αυτά τα ορυκτά είναι δυσεύρετα και είναι ακόμη πιο δύσκολη η εξόρυξή τους. Οι πελάτες σας σάς εμπιστεύονται για την παροχή αυτών των πόρων και εσείς χρειάζεστε έναν πάροχο εξοπλισμού, υπηρεσιών και τεχνολογίας στον οποίο μπορείτε να βασίζεστε ότι θα σας βοηθήσει να διατηρήσετε την παραγωγικότητα και την αποδοτικότητα της επιχείρησή σας. Μαζί μπορούμε να επικεντρωθούμε στην ασφάλεια της λειτουργίας, με παραγωγικό και βιώσιμο τρόπο.

## Υδραυλικοί εκσκαφείς εξόρυξης

Μοντέλο	Ισχύς κινητήρα (ISO 14396)			Βάρος λειτουργίας t	Χωρητικότητα κάδου m <sup>3</sup>	Μέγεθος φορτηγού αμερικανικοί τόνοι
	kW	HP	PS			
PC3000-11	940	1260	1280	257 - 264	16	100 - 150
PC4000-11	1400	1875	1900	398 - 409	22	150 - 200
PC5500-11	1880	2520	2560	537 - 556	29	200 - 250
PC7000-11	2500	3350	3400	682 - 700	38	250 - 320
PC8000-11	3000	4020	4080	759 - 790	42	320 - 400

Από το μοντέλο μηχανήματος PC3000 έως το PC8000, οι υδραυλικοί εκσκαφείς εξόρυξης της εταιρείας μας διατίθενται με διαμόρφωση μετωπικού πτύου και οπίσθιο κάδου, καθώς και με πετρελαιοκίνητο (Tier 2 ή Tier 4) ή ηλεκτρικό κύριο σύστημα κίνησης. Με την υπερσύγχρονη τεχνολογία μας ελαχιστοποιούμε το δικό σας κόστος ανά τόνο. Η στιβαρή σχεδίαση του μηχανήματος καθιστά δυνατή την εξαιρετική παραγωγικότητα με διάρκεια ζωής μηχανήματος έως 175000 ώρες και άνω. Με περισσότερες από τέσσερις δεκαετίες εμπειρίας είμαστε η κορυφαία στην αγορά εταιρεία στον τομέα του ηλεκτρικού εξοπλισμού φόρτωσης, παρέχοντάς σας τη δυνατότητα να περιορίσετε το δικό σας αποτύπωμα άνθρακα και να υλοποιήσετε τη φόρτωση με μηδενικές εκπομπές.





## Ελαστικοφόροι φορτωτές



## Ελαστικοφόροι φορτωτές

Εξαιρετικά ευέλικτοι και με ένα τέλειο συνδυασμό ισχύος, άνεσης και αξιοπιστίας, οι ελαστικοφόροι φορτωτές της Komatsu ορίζουν νέα πρότυπα στη βιομηχανία. Περιλαμβάνοντας είτε υδροστατική γραμμή μετάδοσης κίνησης είτε το σύστημα Powershift, οι ελαστικοφόροι φορτωτές της Komatsu πάντα προσφέρουν εξαιρετική δύναμη έλξης και εξαιρετικά χαμηλή κατανάλωση καυσίμου.

Οι ελαστικοφόροι φορτωτές της Komatsu έχουν δοκιμαστεί με επιτυχία σε όλο τον κόσμο ως αποδοτικά μηχανήματα σε χωματουργικές εργασίες και ως κύρια κινητήρια μηχανήματα σε λατομεία. Με υψηλή τιμή μεταπώλησης και μεγάλη διάρκεια ζωής, είναι άνετοι, φιλικόι προς το περιβάλλον και αποδοτικοί. Τα νέα μοντέλα WA475-11 και WA485-11 συνεχίζουν τη σειρά ελαστικοφόρων φορτωτών της Komatsu με την καινοτόμο τεχνολογία υδραυλικό-μηχανικού κιβωτίου ταχυτήτων Komatsu (K-HMT).



## Ελαστικοφόροι φορτωτές

Μοντέλο	Ισχύς κινητήρα (ISO 14396)			Βάρος λειτουργίας  kg	Χωρητικότητα κάδου  m <sup>3</sup>
	kW	HP	PS		
WA200-8*	95,2	128	129	12045 - 12475	1,9 - 2,0
WA270-8*	115	153	156	12975 - 13525	2,2 - 2,3
WA320-8*	127	170	173	15095 - 16560	2,6 - 2,8
WA380-8*	143	192	195	18155 - 19765	3,2 - 6,5
WA470-8*	204	273	277	24170 - 25670	4,1 - 6,0
WA475-10*	217	291	295	25335 - 30070	4,2 - 5,5
WA475-11	257	345	349	24740 - 26430	4,2 - 5,5
WA480-8	224	300	305	26315 - 27535	4,8 - 5,5
WA485-11	271	363	368	27940 - 28915	4,8 - 5,8
WA500-8*	266	357	362	34855 - 36380	5,5 - 7,2
WA600-8*	396	530	538	54170 - 56740	6,4 - 7,8
WA700-8*	578	775	786	97100	8,7 - 10,3
WA800-8*	638	856	867	115530	10,0 - 13,0
WA900-8*	672	901	914	116400	11,5 - 14,5

\* Διατίθεται επιλογή μπουμάς υψηλής ανύψωσης (High Lift)



## Πρωθητές γαιών



## Πρωθητές γαιών

Οι μπουλντόζες της Komatsu με το εξαιρετικά κοντό ρύγχος προσφέρουν απaráμιλλη ορατότητα του εξοπλισμού εργασίας (λεπίδα) αλλά και του εργοταξίου. Αν προσθέστε σε αυτά: την ποιότητα της Komatsu, έναν ισχυρό και με χαμηλή κατανάλωση καυσίμου κινητήρα και κορυφαία τεχνολογία σύστημα κύλισης έχετε τις καλύτερες μπουλντόζες της αγοράς.

Οι πρωθητές γαιών της Komatsu συνδυάζουν ένα άνετο περιβάλλον χειριστή με τεχνολογία αιχμής. Εξαρτήματα υψηλής ποιότητας και μοναδικός σχεδιασμός συστήματος κύλισης τους κάνουν τους πιο οικονομικά αποδοτικούς στην κατηγορία τους. Τα μοντέλα με ευφυή συστήματα ελέγχου ενισχύουν περαιτέρω την παραγωγικότητα προώθησης γαιών, μειώνουν το κόστος λειτουργίας και βελτιώνουν την ασφάλεια στο εργοτάξιο.

## Πρωθητές γαιών

Μοντέλο	Ισχύς κινητήρα (ISO 14396)			Βάρος λειτουργίας kg	Χωρητικότητα λεπίδας m <sup>3</sup>	Διαστάσεις λεπίδας (μεγ.) mm × mm
	kW	HP	PS			
D51EX-24	99,0	133	135	13760	2,90	3350 × 1130 (INPAT)
D51PX-24*	99,0	133	135	14180	3,35	3350 × 1170 (INPAT)
D51EXi-24	99,0	133	135	13820	2,90	3350 × 1130 (INPAT)
D51PXi-24*	99,0	133	135	14300	3,35	3350 × 1170 (INPAT)
D61EX-24	126	169	171	18520	3,40	3250 × 1195 (INPAT)
D61PX-24*	126	169	171	19460	3,80	3860 × 1155 (INPAT)
D61EXi-24	126	169	171	18680	3,40	3250 × 1195 (INPAT)
D61PXi-24*	126	169	171	19620	3,80	3860 × 1155 (INPAT)
D65EX-18	164	220	223	21600	5,61	3410 × 1425 (Sigma)
D65WX-18	164	220	223	22300	5,90	3580 × 1425 (Sigma)
D65PX-18*	164	220	223	23000	3,69	3980 × 1100 (Straight tilt)
D65EXi-18	164	220	223	21700	5,61	3410 × 1425 (Sigma)
D65PXi-18*	164	220	223	23100	3,69	3980 × 1100 (Straight tilt)
D71EX-24	179	240	243	22600	4,42	3870 × 1265 (INPAT)
D71PX-24*	179	240	243	23100	4,65	4010 × 1265 (INPAT)
D71EXi-24	179	240	243	22700	4,42	3870 × 1265 (INPAT)
D71PXi-24*	179	240	243	23200	4,65	4010 × 1265 (INPAT)
D85EX-18	199	267	271	27700	7,20	3575 × 1665 (Sigma)
D85PX-18*	199	267	271	28900	5,90	4355 × 1400 (Straight tilt)
D85EXi-18	199	267	271	28420	7,20	3575 × 1665 (Sigma)
D85PXi-18*	199	267	271	29590	5,90	4355 × 1400 (Straight tilt)
D155AX-8	268	360	364	41690	9,40	4060 × 1880 (Sigma)
D155AXi-8	268	360	364	41800	9,40	4060 × 1880 (Sigma)
D375A-8	578	775	786	72900	22,0	5215 × 2525 (U tilt)
D475A-8	777	1040	1056	112620	34,4	6205 × 2610 (U tilt)

\* LGP/Μπουλντόζα Βάλτων



## Ανατρεπόμενα χωματουργικά φορτηγά



## Ανατρεπόμενα χωματουργικά φορτηγά

Άνεση 1ης ποιότητας και ασφάλεια αποτελούν τα κύρια χαρακτηριστικά κάθε μοντέλου της Komatsu. Τα ανατρεπόμενα φορτηγά μας προσφέρουν επίσης ισχύ, απόδοση και παραγωγικότητα. Εφοδιασμένα με την τελευταία λέξη της τεχνολογίας, εκτελούν το έργο τους γρήγορα και με ακρίβεια.

Τα ανατρεπόμενα φορτηγά Komatsu μεταφέρουν μεγάλα φορτία σε μικρό χρόνο, με ευκολία και χαμηλό κόστος. Διατίθενται σε μονοκόμματα ή αρθρωτή έκδοση με σχεδιασμούς που βρίσκονται στην αιχμή της τεχνολογίας και είναι κατασκευασμένοι με πυρήνα έναν ισχυρό κινητήρα Komatsu ώστε να είναι πολύ δυνατά μηχανήματα. Εγγυώνται πλήρη οδηγική ασφάλεια, ακόμα και με υψηλές ταχύτητες.

### Ανατρεπόμενα φορτηγά σταθερού πλαισίου

Μοντέλο	Ισχύς κινητήρα (ISO 14396)			Μεγ. ωφέλιμο φορτίο metric tons	Μεγ. χωρητικότητα καρότσας SAE m <sup>3</sup>	Μεγ. ταχύτητα πορείας km/h
	kW	HP	PS			
HD325-8	386	518	525	36,5	24,0	68
HD405-8	386	518	525	40	27,3	66
HD465-10	610	818	829	55,5	37,1	70
HD605-10	610	818	829	64,1	43,0	70
HD785-8	895	1200	1217	92,2	60,0	65
HD1500-8	1180	1580	1604	139	78,0 / 94,0	56,5

### Ηλεκτρικά ανατρεπόμενα φορτηγά

Μοντέλο	Ισχύς κινητήρα (ISO 14396)			Μεγ. ωφέλιμο φορτίο metric tons	Μεγ. χωρητικότητα καρότσας SAE m <sup>3</sup>	Μεγ. ταχύτητα πορείας km/h
	kW	HP	PS			
730E-10	1492	2000	2029	186	133	64,5
830E-5	1865	2500	2535	227	158	64,5
930E-5	2014	2700	2738	290	202	64,5
980E-5	2610	3500	3550	363	250	64,5

### Αρθρωτά ανατρεπόμενα φορτηγά

Μοντέλο	Ισχύς κινητήρα (ISO 14396)			Μεγ. ωφέλιμο φορτίο metric tons	Μεγ. χωρητικότητα καρότσας SAE m <sup>3</sup>	Μεγ. ταχύτητα πορείας km/h
	kW	HP	PS			
HM300-5	248	332	337	28,0	17,1	58,6
HM400-5	353	473	480	40,0	24,0	56,0



## Διαμορφωτές γαιών (grader)

### Διαμορφωτές γαιών (grader)

Μοντέλο	Ισχύς κινητήρα (ISO 14396)			Βάρος λειτουργίας	Πλάτος λεπίδας
	kW	HP	PS		
GD675-7	136 - 165	183 - 221	185 - 224	17350 - 19220	4,27



## Διαμορφωτές γαιών (grader)

Οι διαμορφωτές γαιών (grader) της Komatsu συνδυάζουν τα δημοφιλή χαρακτηριστικά της προηγούμενης σειράς με νέους κινητήρες τεχνολογίας EU Stage V και άλλα χαρακτηριστικά που δίνουν έμφαση στις υψηλές επιδόσεις και στην απόδοση καυσίμου, στην άνεση του χειριστή, στην ασφάλεια και στην ευκολία σέρβις. Ισχυρά, με άριστο έλεγχο και χαμηλές εκπομπές ρύπων, οι διαμορφωτές γαιών της Komatsu εξοπλίζονται με νέο μετατροπέα ροπής και αυτόματο κιβώτιο ταχυτήτων μαζί με επιλεγόμενα προγράμματα λειτουργίας που συνδυάζουν κορυφαία απόδοση και χαμηλό λειτουργικό κόστος. Το μακρύ μεταξόνιο και η μεγάλη γωνία άρθρωσης διευκολύνουν την κοπή πρανών, ενώ παράλληλα προσφέρουν απλή και υψηλής ποιότητας επιπεδοποίηση.



### Κινητοί θραυστήρες

Μοντέλο	Ισχύς κινητήρα (ISO 14396)			Βάρος λειτουργίας	Μέγεθος Θραυστήρα (τύπου σιαγώνων)	Παραγωγι- κότητα θραύσης
	kW	HP	PS			
BR380JG-3	159	213	216	33500 - 35310	1065 × 550	240



## Κινητοί θραυστήρες

Ο θραυστήρας BR380JG-3 είναι σύμφωνος με τις αντιρρυπαντικές προδιαγραφές EU Stage V και ενσωματώνει τεχνολογία Komatsu ώστε να παρέχει στο χειριστή εύκολα επιλέξιμους τρόπους λειτουργίας. Με μέγιστη ικανότητα θραύσης 240 t/h και με την προσθήκη του μεταφορέα τύρφης και του μαγνητικού διαχωριστή, το μηχάνημα μπορεί να χρησιμοποιείται για πολλαπλές εφαρμογές.

Προκειμένου να καλύπτει τη δέσμευση της Komatsu για το περιβάλλον και τις αυξανόμενες απαιτήσεις των πελατών για τη μείωση των εκπομπών CO<sub>2</sub>, ο θραυστήρας BR380JG-3 διαθέτει ένα μοναδικό πρόγραμμα αντιστάθμισης CO<sub>2</sub> που θα εφαρμόζεται σε όλα τα μηχανήματα που διατίθενται στην Ευρώπη.

---

Ο δικός συνεργάτης Komatsu:

**KOMATSU**

[komatsu.eu](https://www.komatsu.eu)

