

KOMATSU

2025



Tootevalik

**Rataslaadurid
WA700-8 &
WA475/WA485-11**



**Karjäärikallurid
HD465/HD605-10**



Mudelid erirakendusteks ja erivaldkondadeks

Tootevalik
Uudised 2025



Ratasekskavaatorid



Elektrilised miniekskavaatorid



**Hüdraulilised ekskavaatorid
ja buldooseriid nutika
juhtimistarkvaraga 2.0**



intelligent / 2.0
MACHINE CONTROL

Miniekskavaatorid



Miniekskavaatorid

Märkimisväärselt mitmekülgsed Komatsu miniekskavaatorid on kompaktsed, kerged ja võimsad. Nad võivad töötada kõikjal, eeskätt kitsastes tingimustes. Nad sobivad hästi nii lõppkasutajatele kui ka rendiettevõtetele ning pakuvad esmaklassilist mugavust ja juhitavust nii kogunud kui ka algajatele juhtidele. Uusim akutehnoloogia elektrilistes miniekskavaatorites PC20E-6, PC26E-6 ja PC33E-6 ei tekita üldse kohalikku heidet, mistõttu toob see kaasa suure positiivse muutuse läheduses töötajate ja ümbritseva keskkonna jaoks.

Miniekskavaatorid

Mudel	Mootori võimsus (ISO 14396)			Töömass kg	Max. kaevesügavus mm	Kopa maht m ³
	kW	HP	PS			
PC09-1	6,8	9,1	9,2	880 - 1080	1465	0,016 - 0,025
PC16R-3	11,6	15,6	15,8	1570 - 1920	2160 - 2410	0,03 - 0,06
PC17R-5	11,8	15,8	16,0	1755 - 1835	2000 - 2300	0,022 - 0,028
PC18MR-5	11,8	15,8	16,0	1900 - 1990	2160 - 2360	0,03 - 0,06
PC20E-6*	11,8	-	-	2100	2100 - 2370	0,02 - 0,03
PC20R-5	11,8	15,8	16,0	1985 - 2040	2100 - 2370	0,020 - 0,030
PC24MR-5	15,8	21,2	21,5	2390 - 2540	2315 - 2665	0,035 - 0,085
PC26E-6*	15,8	-	-	2655	2470 - 2720	0,035 - 0,085
PC26MR-5	15,8	21,2	21,5	2700 - 2850	2470 - 2720	0,035 - 0,085
PC33E-6*	17,4	-	-	3620 - 3820	3130	0,03 - 0,09
PC33MR-5	18,2	24,4	24,7	3520 - 3660	2760 - 3130	0,03 - 0,10
PC38MR-5	18,2	24,4	24,7	3820 - 3960	3110 - 3455	0,04 - 0,12
PC50MR-5	29,1	39,0	39,6	5020 - 5280	3300 - 3705	0,055 - 0,16
PC55MR-5	29,1	39,0	39,6	5280 - 5420	3770 - 4130	0,055 - 0,18
PC58MR-5	29,1	39,0	39,6	5620 - 5760	3770 - 4130	0,055 - 0,18

* Electric



Midiekskavaatorid



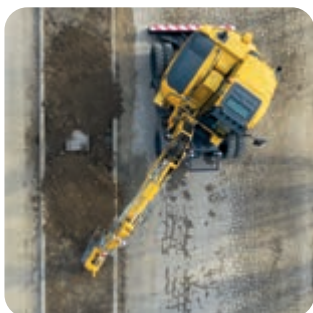
Midiekskavaatorid

Komatsu midiekskavaatorid on suurepäraseks kompromissiks miniekskavaatori kompaktsuse ja manööverdusvõime ning suurte mullatöömasinate võimsuse vahel.

Komatsu roomik- ja ratastel midiekskavaatorid on loodud spetsiaalselt kitsastes tingimustes ja raskesti ligipääsetavate alade jaoks. Erifunktsioonide ja -võimalustega mitmeotstarbelised seadmed on varustatud pöördnoolega ning saadaval kohandatud konfiguratsioonides.

Midiekskavaatorid

Mudel	Mootori võimsus (ISO 14396)			Töomass kg	Max. kaevesügavus mm	Kopa maht m ³
	kW	HP	PS			
PC78US-11	50,7	68,0	68,9	7910 - 8080	4660	0,090 - 0,200
PC80MR-5	46,2	62,0	62,8	8000 - 8270	3975 - 4335	0,130 - 0,270
PC88MR-11	50,7	68,0	68,9	8500 - 9130	4160 - 4675	0,090 - 0,340
PW98MR-11	50,7	68,0	68,9	10090 - 10760	4055 - 4305	0,107 - 0,282
PW138MR-11	72,6	97,3	98,7	13350 - 13950	4180 - 4330	0,093 - 0,400



Kompaktlaadurid



Kompaktlaadurid

Istuge aga Komatsu kompaktlaadurisse ja nautige sõitu. Tänu standardsele joystick-juhtkangile ja lihtsalt käsitletavatele käepärastele juhtseadmetele on neid masinaid niisama lihtne juhtida nagu sõiduautot.

Võimas, tõhus ja kasutajasõbralik Komatsu kompaktlaadur on võimsa kaevejõu ja tõstevõimega ning sobib suurepäraselt väga mitmesugusteks töödeks. Komatsu mootor tagab madala kütusekulu ja heitgaaside emisiooni, hooldusligipääs on aga lihtne.

Kompaktlaadurid

Mudel	Mootori võimsus (ISO 14396)			Töömass kg	Kandevõime kg	Murdevõime daN	Kopa maht m ³
	kW	HP	PS				
SK715-8	34,3	46,0	46,6	2820	680	1383	0,35
SK815-8	37,9	50,8	51,5	3000	750	1450	0,40
SK820-8	37,9	50,8	51,5	3140	950	1450	0,40



Ekskavaator-laadurid



Ekskavaator-laadurid

Tänu arvukatele tipp tehnoloogilistele uuendustele on Komatsu ekskavaator-laadurid väga heade tööparameetritega masinad ja vastavad tärkavate turgude spetsiifilistele vajadustele.

Komatsu, mis omab tugevaid ja pikaajalisi traditsioone kvaliteedi vallas, ja mis on omandanud suurepärase kogemused ekskavaator-laadurite valmistamise alal, on otsustanud turul uusi tähiseid kehtestada. Juhi töökeskkond on täielikult optimeeritud, selles on kasutatud uusimaid tehnilisi lahendusi ning arvukalt lisavarustust ja konfigureerimisvõimalusi: Komatsu on taas kord tõestanud: meie tähelepanu keskmes on jätkuvalt operaator.

Ekskavaator-laadurid

Mudel	Mootori võimsus (ISO 14396)			Töömass kg	Sõidukiirus km/h	Kopa maht m ³
	kW	HP	PS			
WB93R-8	75,0	101	102	7555 - 9500	40	1,03
WB93S-8	75,0	101	102	8305 - 9700	40	1,1
WB97R-8	75,0	101	102	7745 - 9500	40	1,03
WB97S-8	75,0	101	102	8515 - 9700	40	1,1



Kompaktsed rataslaadurid



Kompaktsed rataslaadurid

Arvukas lisaseadmete valik, mugav iste ja avar vaateväli. Komatsu kompaktse rataslaaduri kasutamine on tõeline nauding ning te tunnete end kui kodus, olgu töökoht milline tahes.

Komatsu kompaktsete rataslaaduritega on lihtne töötada ning need vastavad täielikult kliendi vajadustele. Kasutajasõbralikud seadmed sobivad hästi kitsastesse tingimustesse, aitavad hästi ehitus- ja kaevekohtades materjali teisaldada ning sobivad ka teetöödeks.

Kompaktsed rataslaadurid

Mudel	Mootori võimsus (ISO 14396)			Töömass kg	Kopa maht m ³
	kW	HP	PS		
WA70M-8	46,2	62,0	62,8	4980 - 5300	0,75 - 1,25
WA80M-8	53,7	72,0	73,0	5690 - 5995	0,80 - 1,25
WA100M-8	69,8	93,6	94,9	7075 - 7465	1,05 - 1,80



Ratasekskavaatorid



Ratasekskavaatorid

Tänu oskusele koormat ohutult ja täpselt tõsta, aga ka suurele sõidukiirusele on Komatsu ratasekskavaatorid oma klassis unikaalsed masinad. Testid tõestavad, et need laia funktsioonide skaala ja käepäraselt paiknevate näidikutega ekskavaatorid on suutelised pidama vastu ka nõudlikemas töökeskkonnas.

Komatsu ratasekskavaatorid on loodud spetsiaalselt Euroopa turgudele. Need on stabiilsed ja ohutud, suurepärase tõstevõime ja laitmatu tootlikkuse, usaldusväärse ja kasutusmugavusega – kõik see vastupidavas ja keskkonnasõbralikus pakendis. Lai valik lisavarustust ja tarvikuid alates pöördpea valmidusest kuni masina 3D-juhtsüsteemini suurendab oluliselt mitmekülgust.

Ratasekskavaatorid

Mudel	Mootori võimsus (ISO 14396)			Töömass	Kopa maht, max.
	kW	HP	PS	kg	m ³
PW148-11	110	148	150	13865 - 16100	0,86
PW158-11	110	148	150	15125 - 17360	0,94
PW160-11	110	148	150	16030 - 18415	1,13
PW168-11	110	148	150	15775 - 18115	1,13
PW180-11	123	165	167	17600 - 20600	1,13
PW198-11	129	173	175	17435 - 19355	1,13



Roomikekskavaatorid



Roomikekskavaatorid

Vaiksed, turvalised ja usaldusväärsed. Keskkonnasõbralikke Komatsu roomikekskavaatoreid on lihtne kasutada ja tõenäoliselt on nad kõigist olemasolevaist masinatest kõige tõhusamad. Pole ime, et need kuuluvad maailmas enimmüüdud hüdrauliliste ekskavaatorite hulka.

Alates populaarsest PC138US mudelist kuni võimsa PC2000-ni on kõigil Komatsu roomikekskavaatoritel rida ühiseid omadusi: näiteks oma klassi parim väljundvõimsus, stabiilsus, tõstevõime ja juhi mugavus. Kaks lühikese tagaosaga mudelit sobivad ülihästi kitsastesse töötingimustesse. Kõik masinad on äärmiselt kütusesäästlikud ja suure jõudlusega, ning nutika masina juhtsüsteemiga mudelite arv kasvab pidevalt. Uued elektrilised ekskavaatorid PC138E-11 ja PC210LCE-11 vastavad ehitusobjektide üha suuremale nõudlusele süsinikuheite vabaks muutumise ja müra vähendamise järele.

Roomikekskavaatorid

Mudel	Mootori võimsus (ISO 14396)			Töömass kg	Kopa maht, max. m ³
	kW	HP	PS		
PC138E-11*	72,5	-	-	15000	0,72
PC138US-11	72,6	97,3	98,7	14080 - 15800	0,72
PC170LC-11	90,0	121	122	18300 - 21455	0,94
PC210LCi-11	123	165	167	22120 - 23580	1,68
PC210/LC/NLC-11	123	165	167	22120 - 24110	1,69
PC210LCE-11*	123	-	-	24400	1,69
PC228USLC-11	123	165	167	24350 - 27925	1,49
PC230NHD-11	123	165	167	23515 - 24315	1,45
PC240LC/NLC-11	141	189	192	24700 - 27530	1,89
PC290LC/NLC-11	159	213	216	29850 - 32280	2,02
PC290LCi/NLCi-11	159	213	216	28950 - 30950	2,02
PC360LC/NLC-11	202	271	275	35800 - 36850	2,66
PC360LCi/NLCi-11	202	271	275	35770 - 36850	2,66
HB365LC/NLC-3***	235	315	320	36300 - 37350	2,66
PC390HRD-11**	202	271	275	45760 - 63400	(max. 4000 kg)
PC490/LC-11	270	362	367	46470 - 48860	3,50
PC490HRD-11**	270	362	367	55200 - 75830	(max. 5000 kg)
PC700LC-11	327	439	445	66110 - 69540	5,58
PC950/LC-11	405	543	551	94600 - 99800	6,50
PC1250/SP-11	578	775	786	115900 - 119500	6,70 - 7,20
PC2000-11	794	1065	1080	195000 - 201500	11,00 - 12,00

* Electric

** High Reach Demolition

*** Total hybrid power



Hüdraulilised kaevandusekskavaatorid



Hüdraulilised kaevandusekskavaatorid

Tehnoloogia- ja tootmisuunduste kaudu oleme teie partnerid kestliku tuleviku loomisel. Teie vajadustele kohandatud masinad on diisel- või elektrimootoriga ning otse- või pöördkopaga. Teie kaevandustest saadavaid tähtsaid mineraale kasutatakse moodsa tehnoloogia käigus hoidmiseks, kogukonna kasvu edendamiseks ja ühiskonna edasiviimiseks. Neid mineraale pole lihtne leida ning veel raskem on neid kaevandada. Teie kliendid usaldavad teile nende ressursside hankimise ning teil on vaja seadmeid, teenuseid ja tehnoloogiat, mis aitab hoida tootlikkust ja tõhusust. Koos saame keskenduda tööohutusele, tootlikkusele ja kestlikkusele.

Hüdraulilised kaevandusekskavaatorid

Mudel	Mootori võimsus (ISO 14396)			Töömass t	Kopa maht m ³	Veeki suurus t
	kW	hj	PS			
PC3000-11	940	1260	1280	257 - 264	16	100 - 150
PC4000-11	1400	1875	1900	398 - 409	22	150 - 200
PC5500-11	1880	2520	2560	537 - 556	29	200 - 250
PC7000-11	2500	3350	3400	682 - 700	38	250 - 320
PC8000-11	3000	4020	4080	759 - 790	42	320 - 400

Alates mudelist PC3000 kuni mudelini PC8000 on meie hüdraulilised kaevandusekskavaatorid saadaval otse- või pöördkopaga ning diisel- (II või IV etapp) või elektrimootoriga. Meie tänapäevane tehnoloogia vähendab teie kulusid tonni kohta. Tugeva masina ehitus võimaldab erakordset tootlikkust ning pikendab masina kasutusiga kuni 175000 tunnini ja rohkemgi. Oleme rohkem kui 40 aasta pikkuse kogemusega turuliider, kelle abil saate vähendada oma süsiniku jalajälge ja viia ellu nullsaastega laadimise.



Rataslaadurid



Rataslaadurid

Erakordselt mitmekülgsed ja ideaalselt kombineeritud võimsuse, mugavuse ja usaldusväärsusega Komatsu rataslaadurid on kehtestanud tööstusharus uued standardid. Hüdrostaatilise käiguahela või Powershiftiga varustatud Komatsu rataslaaduritel on alati silmapaistev veojõud ja üliväike kütusekulu. Komatsu rataslaadurid on kogu maailmas osunud mitmeotstarbelisteks tegijateks mullatöödel ning suurepärasteks abilisteks karjäärides. Neil on kõrge väärtus järelturul ja pikk kasutusiga, nad on mugavad, keskkonnasõbralikud ja tõhusad. Uued Komatsu WA475-11 ja WA485-11 mudelid jätkavad rataslaadurite tooteliini Komatsu uuendusliku hüdro-mehaanilise jõuülekanne (K-HMT) tehnoloogiaga.

Rataslaadurid

Mudel	Mootori võimsus (ISO 14396)			Töömass kg	Kopa maht m ³
	kW	HP	PS		
WA200-8*	95,2	128	129	12045 - 12475	1,9 - 2,0
WA270-8*	115	153	156	12975 - 13525	2,2 - 2,3
WA320-8*	127	170	173	15095 - 16560	2,6 - 2,8
WA380-8*	143	192	195	18155 - 19765	3,2 - 6,5
WA470-8*	204	273	277	24170 - 25670	4,1 - 6,0
WA475-10*	217	291	295	25335 - 30070	4,2 - 5,5
WA475-11	257	345	349	24740 - 26430	4,2 - 5,5
WA480-8	224	300	305	26315 - 27535	4,8 - 5,5
WA485-11	271	363	368	27940 - 28915	4,8 - 5,8
WA500-8*	266	357	362	34855 - 36380	5,5 - 7,2
WA600-8*	396	530	538	54170 - 56740	6,4 - 7,8
WA700-8*	578	775	786	97100	8,7 - 10,3
WA800-8*	638	856	867	115530	10,0 - 13,0
WA900-8*	672	901	914	116400	11,5 - 14,5

* Saadaval ka High-Lift versioon



Buldooserid



Buldooserid

Ülimadala kaldus ninaosaga Komatsu buldooseri kabiinist avaneb konkurentsilt parim vaade nii tööseadmele kui ka tööplatsile. Ja kui lisame sisse Komatsu kvaliteedi, võimsa, ent kütusesäästliku mootori ja uusima konstruktsiooniga alusvankri, ongi valmis parim buldooser, mida raha eest saab.

Komatsu buldooserid ühendavad mugava operaatorikeskkonna uusima tehnoloogiaga. Kõrge kvaliteediga komponendid ja ainulaadne alusvankri ehitus muudavad need oma klassi kõige kulutõhusamateks. Intelligentse masinjuhtimisega mudelid tõstavad töö tootlikkust, vähendavad ekspluatatsioonikulusid ja suurendavad tööohutust.

Buldooserid

Mudel	Mootori võimsus (ISO 14396)			Töömass kg	Tera maht m ³	Tera mõõdud (max.) mm × mm
	kW	HP	PS			
D51EX-24	99,0	133	135	13760	2,90	3350 × 1130 (INPAT)
D51PX-24*	99,0	133	135	14180	3,35	3350 × 1170 (INPAT)
D51EXi-24	99,0	133	135	13820	2,90	3350 × 1130 (INPAT)
D51PXi-24*	99,0	133	135	14300	3,35	3350 × 1170 (INPAT)
D61EX-24	126	169	171	18520	3,40	3250 × 1195 (INPAT)
D61PX-24*	126	169	171	19460	3,80	3860 × 1155 (INPAT)
D61EXi-24	126	169	171	18680	3,40	3250 × 1195 (INPAT)
D61PXi-24*	126	169	171	19620	3,80	3860 × 1155 (INPAT)
D65EX-18	164	220	223	21600	5,61	3410 × 1425 (Sigma)
D65WX-18	164	220	223	22300	5,90	3580 × 1425 (Sigma)
D65PX-18*	164	220	223	23000	3,69	3980 × 1100 (Straight tilt)
D65EXi-18	164	220	223	21700	5,61	3410 × 1425 (Sigma)
D65PXi-18*	164	220	223	23100	3,69	3980 × 1100 (Straight tilt)
D71EX-24	179	240	243	22600	4,42	3870 × 1265 (INPAT)
D71PX-24*	179	240	243	23100	4,65	4010 × 1265 (INPAT)
D71EXi-24	179	240	243	22700	4,42	3870 × 1265 (INPAT)
D71PXi-24*	179	240	243	23200	4,65	4010 × 1265 (INPAT)
D85EX-18	199	267	271	27700	7,20	3575 × 1665 (Sigma)
D85PX-18*	199	267	271	28900	5,90	4355 × 1400 (Straight tilt)
D85EXi-18	199	267	271	28420	7,20	3575 × 1665 (Sigma)
D85PXi-18*	199	267	271	29590	5,90	4355 × 1400 (Straight tilt)
D155AX-8	268	360	364	41690	9,40	4060 × 1880 (Sigma)
D155AXi-8	268	360	364	41800	9,40	4060 × 1880 (Sigma)
D375A-8	578	775	786	72900	22,0	5215 × 2525 (U tilt)
D475A-8	777	1040	1056	112620	34,4	6205 × 2610 (U tilt)

* LGP/Soobuldooser



Karjäärikallurid



Karjäärikallurid

Iga Komatsu mudelit iseloomustab esmaklassiline mugavus ja ohutus. Meie karjäärikallurid on võimsad, töökindlad ja efektiivsed. Tänu neil rakendatud uusimatele tehnoloogiatele teevad nad tööd kiiresti ja kadudeta.

Komatsu kallurid transpordivad raskeid koormaid kiirelt, kergesti ja tasuvalt. Jäiga või liigendkerega saadaolevate mudelite konstruktsioon on tippasemel, need on ehitatud võimsate Komatsu mootorite ümber ja on erakordselt tugevad masinad. Nad tagavad täieliku sõiduohutuse isegi suurtel kiirustel.

Jäiga raamiga karjäärikallurid

Mudel	Mootori võimsus (ISO 14396)			Max. koorem	Max. kasti maht SAE	Max. sõidukiirus
	kW	HP	PS			
				metric tons	m ³	km/h
HD325-8	386	518	525	36,5	24,0	68
HD405-8	386	518	525	40	27,3	66
HD465-10	610	818	829	55,5	37,1	70
HD605-10	610	818	829	64,1	43,0	70
HD785-8	895	1200	1217	92,2	60,0	65
HD1500-8	1180	1580	1604	139	78,0 / 94,0	56,5

Elektrilised karjäärikallurid

Mudel	Mootori võimsus (ISO 14396)			Max. koorem	Max. kasti maht SAE	Max. sõidukiirus
	kW	HP	PS			
				metric tons	m ³	km/h
730E-10	1492	2000	2029	186	133	64,5
830E-5	1865	2500	2535	227	158	64,5
930E-5	2014	2700	2738	290	202	64,5
980E-5	2610	3500	3550	363	250	64,5

Liigendraamiga kallurite valik

Mudel	Mootori võimsus (ISO 14396)			Max. koorem	Max. kasti maht SAE	Max. sõidukiirus
	kW	HP	PS			
				metric tons	m ³	km/h
HM300-5	248	332	337	28,0	17,1	58,6
HM400-5	353	473	480	40,0	24,0	56,0



Greider

Greider

Mudel	Mootori võimsus (ISO 14396)			Töömass kg	Tera laius m
	kW	HP	PS		
GD675-7	136 - 165	183 - 221	185 - 224	17350 - 19220	4,27



Greider

Komatsu greiderites on varasemate mudelite hinnatud omadustele lisatud EL V etapi tüübikinnitusega mootorid ja muud omadused, mille keskmes on suur jõudlus ja kütusesäästlikkus, operaatori mugavus, turvalisus ja hooldamise lihtsus.

Võimsate, suurepäraselt juhitavate ja madala heitmetasemega Komatsu greiderite jõuülekandesüsteem on varustatud hüdrotrafo ja automaatkäigukastiga, mis koos valitavate töörežiimidega tagavad masinale oma klassi parimad tööparameetrid ja madalad kasutuskulud.

Pikk teljevahe ja suur poolraamide vaheline nurk muudab kallakpinna töötlemise kergeks ning võimaldab maapinda lihtsalt ja kvaliteetselt planeerida.

Mobiilsed purustid

Mudel	Mootori võimsus (ISO 14396)			Töömass kg	Purusti mõõdud (lõugpurusti) mm	Purustus- võimsus t/h
	kW	HP	PS			
BR380JG-3	159	213	216	33500 - 35310	1065 × 550	240



Mobiilsed purustid

BR380JG-3 vastab EL-i V etapi nõuetele ja sisaldab Komatsu tehnoloogiat, millega operaator saab töörežiime hõlpsalt valida. Maksimaalne purustusvõimsus on 240 t/h ning konveieri ja magnetseparaatori lisamisega saab masinat kasutada mitmel otstarbel.

Selleks et täita Komatsu keskkonnanäesmärke ja klientide suurenenud nõudmisi CO₂ heitme vähendamisel on BR380JG-3 varustatud ainulaadse CO₂ kompenseerimise kavaga, mis on olemas kõigil Euroopas müüdavatel seadmetel.

Teie Komatsu partner:



BALTEM

Sumitomo Corporation Group

AS Baltem
Tuleviku tee 2a,
Peetri alevik
75312 Rae vald, ESTONIA
www.baltem.ee

KOMATSU

komatsu.eu

