

KOMATSU

2025



Termékválaszték

**Homlokrakodók
WA700-8 &
WA475/WA485-11**



**Dömperek
HD465/HD605-10**



Különleges felhasználású és ipariági modellek

Termékválaszték 2025 Újdonságai



Gumikerekes kotrógépek



Elektromos minikotrók



Hidraulikus kotrógépek és
buldózerek intelligens 2.0-ás
gépvezérléssel



intelligent / 2.0
MACHINE CONTROL

Minikotrók



Minikotrók

Felettébb sokoldalúak, a Komatsu minikotrói kompaktak, könnyűek és nagy teljesítményűek. Bárhol képesek a munkavégzésre, de a legjobban a szűk helyekkel boldogulnak. Tökéletesen alkalmasak végfelhasználói vagy kölcsönzési célokra és első osztályú kényelmet és irányíthatóságot nyújtanak akár gyakorlott, akár kezdő kezelő működteti azokat. A legmodernebb akkumulátortechnológiával felszerelt új PC20E-6, PC26E-6 és PC33E-6 elektromos minikotrók helyi károsanyag kibocsátás nélkül üzemelnek, ami a közelben dolgozók, valamint a környezet számára is komoly változást jelent.

Minikotrók

Típusok	Motor- teljesítmény (ISO 14396)			Üzemi tömeg	Max. ásási mélység	Kanáltérfogat
	kW	HP	PS			
PC09-1	6,8	9,1	9,2	880 - 1080	1465	0,016 - 0,025
PC16R-3	11,6	15,6	15,8	1570 - 1920	2160 - 2410	0,03 - 0,06
PC17R-5	11,8	15,8	16,0	1755 - 1835	2000 - 2300	0,022 - 0,028
PC18MR-5	11,8	15,8	16,0	1900 - 1990	2160 - 2360	0,03 - 0,06
PC20E-6*	11,8	-	-	2100	2100 - 2370	0,02 - 0,03
PC20R-5	11,8	15,8	16,0	1985 - 2040	2100 - 2370	0,020 - 0,030
PC24MR-5	15,8	21,2	21,5	2390 - 2540	2315 - 2665	0,035 - 0,085
PC26E-6*	15,8	-	-	2655	2470 - 2720	0,035 - 0,085
PC26MR-5	15,8	21,2	21,5	2700 - 2850	2470 - 2720	0,035 - 0,085
PC33E-6*	17,4	-	-	3620 - 3820	3130	0,03 - 0,09
PC33MR-5	18,2	24,4	24,7	3520 - 3660	2760 - 3130	0,03 - 0,10
PC38MR-5	18,2	24,4	24,7	3820 - 3960	3110 - 3455	0,04 - 0,12
PC50MR-5	29,1	39,0	39,6	5020 - 5280	3300 - 3705	0,055 - 0,16
PC55MR-5	29,1	39,0	39,6	5280 - 5420	3770 - 4130	0,055 - 0,18
PC58MR-5	29,1	39,0	39,6	5620 - 5760	3770 - 4130	0,055 - 0,18

* Electric



Midikotrók



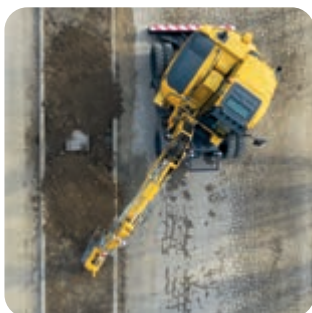
Midikotrók

Ezek a kotrógépek tökéletes kompromisszumot teremtenek a mini kompakt kivitele és manőverezhetősége, valamint a nagy földmunkagépek teljesítménye és ereje között.

A Komatsu lánctalpas és gumikerekes midikotróit kifejezetten a szűk és nehezen hozzáférhető helyeken történő munkavégzésre tervezték. A különleges funkciók és lehetőségek mellett ezek a sokoldalú gépek elfordítható gémmel vannak felszerelve, és az ügyfél igényeinek megfelelő felszereltséggel kaphatók.

Midikotrók

Típusok	Motor- teljesítmény (ISO 14396)			Üzemi tömeg	Max. ásási mélység	Kanáltérfogat
	kW	HP	PS			
PC78US-11	50,7	68,0	68,9	7910 - 8080	4660	0,090 - 0,200
PC80MR-5	46,2	62,0	62,8	8000 - 8270	3975 - 4335	0,130 - 0,270
PC88MR-11	50,7	68,0	68,9	8500 - 9130	4160 - 4675	0,090 - 0,340
PW98MR-11	50,7	68,0	68,9	10090 - 10760	4055 - 4305	0,107 - 0,282
PW138MR-11	72,6	97,3	98,7	13350 - 13950	4180 - 4330	0,093 - 0,400



Csúszókormányzású rakodógépek



Csúszókormányzású rakodógépek

Csak üljön be egy Komatsu csúszókormányzású rakodóba és élvezze az utazást. A standard joystickkel és az egyszerű kezelőszervekkel, melyek a keze ügyében vannak elhelyezve, olyan egyszerű irányítani a gépet, mint a saját autóját.

Nagy teljesítményűek, hatékonyak és felhasználóbarátok, a Komatsu csúszókormányzású rakodógépei rendkívüli ásóerővel és emelési teherbírással rendelkeznek, tökéletesen alkalmasak a legkülönbözőbb munkákra. A Komatsu által gyártott motorok alacsony fogyasztást és káros anyag kibocsátást biztosítanak, a karbantartás során pedig könnyen hozzáférhetőek.

Csúszókormányzású rakodógépek

Típusok	Motor- teljesítmény (ISO 14396)			Üzemi tömeg	Szakítóerő	Lapát- térfogat	Kanál- térfogat
	kW	HP	PS				
SK715-8	34,3	46,0	46,6	2820	680	1383	0,35
SK815-8	37,9	50,8	51,5	3000	750	1450	0,40
SK820-8	37,9	50,8	51,5	3140	950	1450	0,40



Kotró-rakodók



Kotró-rakodók

Számos korszerű újítással kiegészítve a Komatsu kotró-rakodókat úgy terveztük, hogy megfeleljenek az egyre fejlődő piac különleges igényeinek és a legmagasabb termelékenységgel dolgozzanak.

A kotró-rakodók gyártásának hosszú távra visszanyúló tapasztalataiból és a hagyományaiból kiindulva a Komatsu új mércét szeretne felállítani a piacon. A kezelőt körülvevő tér teljes optimalizálásával, korszerű műszaki fejlesztésekkel, kiegészítő felszerelések és egyedi konfigurációk sorával bizonyítja a Komatsu, hogy gondolkodásának középpontjában mindig a kezelő áll.

Kotró-rakodók

Típusok	Motor-teljesítmény (ISO 14396)			Üzemi tömeg kg	Sebesség közúton km/h	Kanál- térfogat m ³
	kW	HP	PS			
WB93R-8	75,0	101	102	7555 - 9500	40	1,03
WB93S-8	75,0	101	102	8305 - 9700	40	1,1
WB97R-8	75,0	101	102	7745 - 9500	40	1,03
WB97S-8	75,0	101	102	8515 - 9700	40	1,1



Kompakt homlokrakodók



Kompakt homlokrakodók

Szerelékek széles választéka, kényelmes ülés és páratlan kilátás. Élvezni fogja a munkát a Komatsu kompakt homlokrakodóival miközben bármilyen munkaterületen otthonosan mozog.

Bármilyen kezelő egyszerűen tud velük dolgozni, a Komatsu kompakt homlokrakodói teljes mértékben megfelelnek az ügyfelek igényeinek. Felhasználóbarátak, otthonosan mozognak a szűk helyeken, és jól használhatóak mind építkezéseken, mind földkitermeléseknél de megállják a helyüket az útépitéseken is.

Kompakt homlokrakodók

Típusok	Motor-teljesítmény (ISO 14396)			Üzemi tömeg kg	Kanál- térfogat m ³
	kW	HP	PS		
WA70M-8	46,2	62,0	62,8	4980 - 5300	0,75 - 1,25
WA80M-8	53,7	72,0	73,0	5690 - 5995	0,80 - 1,25
WA100M-8	69,8	93,6	94,9	7075 - 7465	1,05 - 1,80



Gumikerekes kotrógépek



Gumikerekes kotrógépek

A biztonságos és pontos emelés, valamint a nagy menetsebesség teszi a Komatsu gumikerekes kotróit kategóriájukon belül egyedülállóvá. Tesztekkel bizonyított, hogy a funkciók széles skálájával, valamint a kezelő számára nyomógombokkal közvetlenül elérhető működtetési információknak köszönhetően, kiállja a legigényesebb munkakörnyezet próbáit is. A Komatsu gumikerekes kotrógépeit kifejezetten az európai piac igényeinek megfelelően terveztük és építettük. Stabilak és biztonságosak, kiváló emelőteljesítményre képesek, rendkívül termelékenyek, megbízhatóságot és kellő kezelési kényelmet nyújtanak egy stabil, környezetbarát csomagban. Az opciók és szerelések széles választéka, a tiltrotátor-előkészítésektől a 3D gépirányításig, jelentősen növeli a sokoldalúságot.

Gumikerekes kotrógépek

Típusok	Motorteljesítmény (ISO 14396)			Üzemi tömeg kg	Max. kanáltérfogat m ³
	kW	HP	PS		
PW148-11	110	148	150	13865 - 16100	0,86
PW158-11	110	148	150	15125 - 17360	0,94
PW160-11	110	148	150	16030 - 18415	1,13
PW168-11	110	148	150	15775 - 18115	1,13
PW180-11	123	165	167	17600 - 20600	1,13
PW198-11	129	173	175	17435 - 19355	1,13



Lánctalpas kotrógépek



Lánctalpas kotrógépek

Csendes, biztonságos és megbízható. A Komatsu környezetbarát lánctalpas kotrói könnyen kezelhetők és minden bizonnyal a leghatékonyabbak is. Nem is csoda, hogy ezek a gépek a legnagyobb számban eladott lánctalpas kotrók a világon! Minden Komatsu lánctalpas kotrógépnek, kezdve a népszerű PC138US-tól egészen a nagyteljesítményű PC2000-ig számos közös tulajdonsága van, mint pl. a kategóriájukban vezetőnek számító teljesítményük, stabilitásuk, emelési teherbírásuk és kezelési kényelmük. A két rövid farseprésű modell bármely munkafeladatot elvégez a szűk munkaterületen is. Minden gép üzemanyag-felhasználása és teljesítménye rendkívüli hatékonyságú, és folyamatosan növekszik az intelligens gépvezérlést használó modellek száma. A hamarosan érkező PC138E-11 és PC210LCE-11 elektromos kotrógépek megfelelnek az építkezések széndioxid-mentesítésével és alacsony zajszintjével kapcsolatos növekvő jövőbeli igénynek.

Lánc talpas kotró gépek

Típusok	Motorteljesítmény (ISO 14396)			Üzemi tömeg	Max. kanáltérfogat
	kW	HP	PS		
PC138E-11*	72,5	-	-	15000	0,72
PC138US-11	72,6	97,3	98,7	14080 - 15800	0,72
PC170LC-11	90,0	121	122	18300 - 21455	0,94
PC210LCi-11	123	165	167	22120 - 23580	1,68
PC210/LC/NLC-11	123	165	167	22120 - 24110	1,69
PC210LCE-11*	123	-	-	24400	1,69
PC228USLC-11	123	165	167	24350 - 27925	1,49
PC230NHD-11	123	165	167	23515 - 24315	1,45
PC240LC/NLC-11	141	189	192	24700 - 27530	1,89
PC290LC/NLC-11	159	213	216	29850 - 32280	2,02
PC290LCi/NLCi-11	159	213	216	28950 - 30950	2,02
PC360LC/NLC-11	202	271	275	35800 - 36850	2,66
PC360LCi/NLCi-11	202	271	275	35770 - 36850	2,66
HB365LC/NLC-3***	235	315	320	36300 - 37350	2,66
PC390HRD-11**	202	271	275	45760 - 63400	(max. 4000 kg)
PC490/LC-11	270	362	367	46470 - 48860	3,50
PC490HRD-11**	270	362	367	55200 - 75830	(max. 5000 kg)
PC700LC-11	327	439	445	66110 - 69540	5,58
PC950/LC-11	405	543	551	94600 - 99800	6,50
PC1250/SP-11	578	775	786	115900 - 119500	6,70 - 7,20
PC2000-11	794	1065	1080	195000 - 201500	11,00 - 12,00

* Electric

** High Reach Demolition

*** Total hybrid power



Hidraulikus bányászati kotrógépek



Hidraulikus bányászati kotrógépek

Cégünk műszaki és gyártási innovációinak köszönhetően kiváló partner a fenntartható jövő megteremtésében. Ügyfeink igényeire szabott munkagépeink dízel vagy elektromos hajtással rendelkeznek, valamint hegybontó- vagy kotrószerelékekkel támogatják az Ön munkáját. Az Ön bányáiból származó ásványok biztosítanak hajtóerőt a modern technológiákhoz, támogatják a közösségek fejlődését, és viszik előre a társadalmat. Ezek az ásványok nem könnyen találhatók meg, és még nehezebb a felszínre hozni őket. Ügyfelei bízunk Önben, hogy le tudja szállítani ezeket a nyersanyagokat, Önnek pedig olyan gyártóra van szüksége, aki képes ehhez megbízható felszerelést, szolgáltatásokat és technológiát biztosítani, hiszen ezzel tartható fenn vállalkozása termelékenységére és hatékonyságára. Így együtt összpontosíthatunk az üzemi biztonságra, a termelékenységre és a fenntarthatóságra.

Hidraulikus bányászati kotrógépek

Modell	Motor- teljesítmény (ISO 14396)			Üzemi tömeg t	Kanáltérfogat m ³	Teherautó mérete amerikai tonna
	kW	HP	PS			
PC3000-11	940	1260	1280	257 - 264	16	100 - 150
PC4000-11	1400	1875	1900	398 - 409	22	150 - 200
PC5500-11	1880	2520	2560	537 - 556	29	200 - 250
PC7000-11	2500	3350	3400	682 - 700	38	250 - 320
PC8000-11	3000	4020	4080	759 - 790	42	320 - 400

Hidraulikus bányászati kotrógépeink a PC3000 munkagépmodelltől egészen a PC8000 modellig egyaránt elérhetőek hegybontó- és kotrószerelések konfigurációban, valamint dízel (Tier 2 vagy Tier 4 besorolással) és elektromos fő meghajtással. Korszerű technológiáknak köszönhetően minimalizálni tudjuk a tonnánkénti kitermelési költséget. Gépeink masszív kivitele kivételes termelékenységet biztosít, hiszen a gépek élettartama akár 175000 üzemóra. Cégünk több mint négy évtizedes tapasztalatával piacvezető az elektromos rakodóberendezések terén, ami Önnek is lehetőséget ad karbonlábnyoma csökkentésére és a zéró kibocsátással járó rakodás megvalósítására.



Homlokrakodók



Homlokrakodók

A Komatsu igen sokoldalú homlokrakodói, melyeket az erő, a kényelem és a megbízhatóság tökéletes egysége jellemez, új mércét állítanak fel az iparág számára. Úgy hidrosztatikus erőátvitelük mint Powershift váltójuk révén a Komatsu gumikerekes homlokrakodók rendkívül nagy vonóerőt képesek kifejteni rendkívül alacsony üzemanyag-fogyasztás mellett.

A Komatsu gumikerekes homlokrakodói világszerte bizonyították a földmunkákban való sokoldalúságukat és erőgépként történő helytállásukat a bányákban. Jó értékretartással és hosszú élettartammal kényelmesek, környezetbarátak és hatékonyak. Az új WA475-11 és WA485-11 modellek folytatják az innovatív Komatsu Hydraulic Mechanical Transmission (K-HMT) technológiával szerelt homlokrakodóinak sorát.

Homlokrakodók

Típusok	Motorteljesítmény (ISO 14396)			Üzemi tömeg	Kanáltérfogat m ³
	kW	HP	PS	kg	
WA200-8*	95,2	128	129	12045 - 12475	1,9 - 2,0
WA270-8*	115	153	156	12975 - 13525	2,2 - 2,3
WA320-8*	127	170	173	15095 - 16560	2,6 - 2,8
WA380-8*	143	192	195	18155 - 19765	3,2 - 6,5
WA470-8*	204	273	277	24170 - 25670	4,1 - 6,0
WA475-10*	217	291	295	25335 - 30070	4,2 - 5,5
WA475-11	257	345	349	24740 - 26430	4,2 - 5,5
WA480-8	224	300	305	26315 - 27535	4,8 - 5,5
WA485-11	271	363	368	27940 - 28915	4,8 - 5,8
WA500-8*	266	357	362	34855 - 36380	5,5 - 7,2
WA600-8*	396	530	538	54170 - 56740	6,4 - 7,8
WA700-8*	578	775	786	97100	8,7 - 10,3
WA800-8*	638	856	867	115530	10,0 - 13,0
WA900-8*	672	901	914	116400	11,5 - 14,5

* Elérhető magasemelésű kivitelben is





Bulldózerek

A rövidített orrkialakítású Komatsu dózerek fülkéiből utolérhetetlen kilátás nyílik a tolólpra és a munkaterületre. Ha mindehhez hozzáadjuk a Komatsu minőséget, az erőteljes és hatékony üzemanyag-fogyasztású motort, és a csúcsmínőségű járszerkezet, a legjobb dózert kapjuk a pénzünkért.

A Komatsu bulldózerek a legújabb technológia mellett kényelmes kezelői környezetet nyújtanak. Kimagasló minőségű alkatrészekkel és egyedülálló kivitelezésű járszerkezetükkel kategóriájuk legköltséghatékonyabb darabjai. Az intelligens gépvezérlési rendszerrel ellátott modellek tovább növelik a termelékenységet, csökkentik az üzemeltetési költségeket és javítják a munkabiztonságot.

Bulldózerek

Típusok	Motorteljesítmény (ISO 14396)			Üzemi tömeg	Tolólap kapacitás	Tolólap mérete (max)
	kW	HP	PS			
D51EX-24	99,0	133	135	13760	2,90	3350 × 1130 (INPAT)
D51PX-24*	99,0	133	135	14180	3,35	3350 × 1170 (INPAT)
D51EXi-24	99,0	133	135	13820	2,90	3350 × 1130 (INPAT)
D51PXi-24*	99,0	133	135	14300	3,35	3350 × 1170 (INPAT)
D61EX-24	126	169	171	18520	3,40	3250 × 1195 (INPAT)
D61PX-24*	126	169	171	19460	3,80	3860 × 1155 (INPAT)
D61EXi-24	126	169	171	18680	3,40	3250 × 1195 (INPAT)
D61PXi-24*	126	169	171	19620	3,80	3860 × 1155 (INPAT)
D65EX-18	164	220	223	21600	5,61	3410 × 1425 (Sigma)
D65WX-18	164	220	223	22300	5,90	3580 × 1425 (Sigma)
D65PX-18*	164	220	223	23000	3,69	3980 × 1100 (Straight tilt)
D65EXi-18	164	220	223	21700	5,61	3410 × 1425 (Sigma)
D65PXi-18*	164	220	223	23100	3,69	3980 × 1100 (Straight tilt)
D71EX-24	179	240	243	22600	4,42	3870 × 1265 (INPAT)
D71PX-24*	179	240	243	23100	4,65	4010 × 1265 (INPAT)
D71EXi-24	179	240	243	22700	4,42	3870 × 1265 (INPAT)
D71PXi-24*	179	240	243	23200	4,65	4010 × 1265 (INPAT)
D85EX-18	199	267	271	27700	7,20	3575 × 1665 (Sigma)
D85PX-18*	199	267	271	28900	5,90	4355 × 1400 (Straight tilt)
D85EXi-18	199	267	271	28420	7,20	3575 × 1665 (Sigma)
D85PXi-18*	199	267	271	29590	5,90	4355 × 1400 (Straight tilt)
D155AX-8	268	360	364	41690	9,40	4060 × 1880 (Sigma)
D155AXi-8	268	360	364	41800	9,40	4060 × 1880 (Sigma)
D375A-8	578	775	786	72900	22,0	5215 × 2525 (U tilt)
D475A-8	777	1040	1056	112620	34,4	6205 × 2610 (U tilt)

* LGP/Alacsony talajnyomású dózer



Dömperek



Dömperek

Az első osztályú kényelem és a biztonság minden Komatsu modell alapvető tulajdonsága. Dömpereink ezen felül még erőt, teljesítményt, és eredményességet is biztosítanak. A legújabb technológiákat felhasználva a munkát gyorsan és kiválóan végzik el.

A Komatsu dömperekkel nehéz terhek gyorsan, könnyen és költséghatékonyan szállíthatók. Kaphatók merevvázaz vagy csuklós változatban, a legkorszerűbb formatervezéssel, nagy teljesítményű Komatsu motor van bennük, és rendkívül erős gépek. Nagy sebességnél is garantálják a teljes vezetési biztonságot.

Merevvázis dömperek

Típusok	Motorteljesítmény (ISO 14396)			Max. teherbírás	Max. puttony kapacitás SAE	Sebesség közúton
	kW	HP	PS			
				metric tons	m ³	km/h
HD325-8	386	518	525	36,5	24,0	68
HD405-8	386	518	525	40	27,3	66
HD465-10	610	818	829	55,5	37,1	70
HD605-10	610	818	829	64,1	43,0	70
HD785-8	895	1200	1217	92,2	60,0	65
HD1500-8	1180	1580	1604	139	78,0 / 94,0	56,5

Elektromos dömperek

Típusok	Motorteljesítmény (ISO 14396)			Max. teherbírás	Max. puttony kapacitás SAE	Sebesség közúton
	kW	HP	PS			
				metric tons	m ³	km/h
730E-10	1492	2000	2029	186	133	64,5
830E-5	1865	2500	2535	227	158	64,5
930E-5	2014	2700	2738	290	202	64,5
980E-5	2610	3500	3550	363	250	64,5

Csuklós dömperek

Típusok	Motorteljesítmény (ISO 14396)			Max. teherbírás	Max. puttony kapacitás SAE	Sebesség közúton
	kW	HP	PS			
				metric tons	m ³	km/h
HM300-5	248	332	337	28,0	17,1	58,6
HM400-5	353	473	480	40,0	24,0	56,0



Gréderek

Gréderek

Típusok	Motorteljesítmény (ISO 14396)			Üzemi tömeg	Nyesőlap szélesség
	kW	HP	PS	kg	m
GD675-7	136 - 165	183 - 221	185 - 224	17350 - 19220	4,27



Gréderek

A Komatsu motoros földgyalui a korábbi EU Stage V motorral szerelt sorozat jellemzőivel bírnak, amelyek nagy teljesítményt és üzemanyag-hatékonyságot, kezelési kényelmet, biztonságot és könnyű karbantarthatóságot kölcsönöznek a gépeknek.

A Komatsu gréderek erős, kiválóan irányítható és alacsony károsanyag-kibocsátású gépek, amelyek erőátvitelére új konverterrel szerelt és automatikus sebességváltós, munkamód választási lehetőséget is biztosít. A gépek első osztályú teljesítményűek, ugyanakkor csekély üzemeltetési költségűek.

A hosszú tengelytáv és a nagy ívelt csukló elfordulási szög megkönnyíti a rézsúvágást és egyszerűen irányítható, magas minőségű nyesést biztosít.

Mobil törőberendezések

Típusok	Motorteljesítmény (ISO 14396)			Üzemi tömeg	Törő méret (pofás törő)	Törő kapacitás
	kW	HP	PS			
BR380JG-3	159	213	216	33500 - 35310	1065 × 550	240



Mobil törőberendezések

A BR380JG-3 EU V. fokozatú, és magában foglalja a Komatsu technológiát, amely a kezelő számára könnyen kiválasztható üzemmódokat biztosít. A 240 t/h maximális törőkapacitással, a rögzállító szalaggal és a mágneses leválasztóval kiegészítve a gép többféle célra használható.

Hogy a Komatsu környezetvédelem iránti elhivatottsága és az ügyfeleknek a CO₂-kibocsátás csökkentése iránti egyre fokozódó elvárásai teljesüljenek, a BR380JG-3 egyedi CO₂-kiegyenlítő sémával rendelkezik, amely minden egyes, Európában eladott gépre érvényes lesz.

Az Ön Komatsu partnere:



KUH N Földmunkagép Kft.

H-1239 Budapest, Ócsai út 5.

Tel: (1) 289-8080

Fax: (1) 286-0207

mail@kuhn.hu www.kuhn.hu

KOMATSU

komatsu.eu

