

KOMATSU

2025



Produktserie

**Hjullastere
WA700-8 &
WA475/WA485-11**



**Dumper
HD465/HD605-10**



Spesialmaskiner for de krevende oppgavene

Produktserie
Høydepunkter 2025



Hjulgravere



Elektriske minigravere



**Beltegravere og dosere
med intelligent
maskinstyring 2.0**



intelligent / 2.0
MACHINE CONTROL

Mini-gravere



Mini-gravere

Komatsus mini-gravere er meget allsidige, kompakte, lette og kraftige. De kan brukes overalt, spesielt på trange arbeidsområder. Disse maskinene passer perfekt til både sluttbrukere og utleieselskaper, og tilbyr førsteklasses komfort og betjening til både erfarne og uerfarne sjåførere. Drevet av toppmoderne batteriteknologi, etterlater de elektriske minigraverne PC20E-6, PC26E-6 og PC33E-6 ingen lokale utslipp, noe som gjør dem til et vendepunkt for arbeidere i nærheten og miljøet.

Mini-gravere

Modell	Motoreffekt (ISO 14396)			Driftsvekt kg	Største gravedybde mm	Skuffevolum m ³
	kW	HP	PS			
PC09-1	6,8	9,1	9,2	880 - 1080	1465	0,016 - 0,025
PC16R-3	11,6	15,6	15,8	1570 - 1920	2160 - 2410	0,03 - 0,06
PC17R-5	11,8	15,8	16,0	1755 - 1835	2000 - 2300	0,022 - 0,028
PC18MR-5	11,8	15,8	16,0	1900 - 1990	2160 - 2360	0,03 - 0,06
PC20E-6*	11,8	-	-	2100	2100 - 2370	0,02 - 0,03
PC20R-5	11,8	15,8	16,0	1985 - 2040	2100 - 2370	0,020 - 0,030
PC24MR-5	15,8	21,2	21,5	2390 - 2540	2315 - 2665	0,035 - 0,085
PC26E-6*	15,8	-	-	2655	2470 - 2720	0,035 - 0,085
PC26MR-5	15,8	21,2	21,5	2700 - 2850	2470 - 2720	0,035 - 0,085
PC33E-6*	17,4	-	-	3620 - 3820	3130	0,03 - 0,09
PC33MR-5	18,2	24,4	24,7	3520 - 3660	2760 - 3130	0,03 - 0,10
PC38MR-5	18,2	24,4	24,7	3820 - 3960	3110 - 3455	0,04 - 0,12
PC50MR-5	29,1	39,0	39,6	5020 - 5280	3300 - 3705	0,055 - 0,16
PC55MR-5	29,1	39,0	39,6	5280 - 5420	3770 - 4130	0,055 - 0,18
PC58MR-5	29,1	39,0	39,6	5620 - 5760	3770 - 4130	0,055 - 0,18

* Electric



Midi-gravere



Midi-gravere

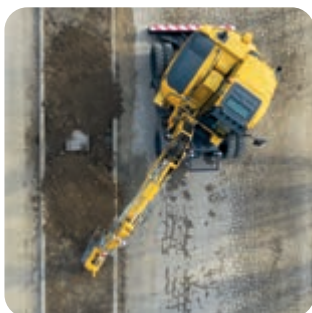
Komatsu's midi-gravere er en perfekt kombinasjon av smidigheten til en mini-graver og kreftene i en større gravemaskin.

Komatus midi-gravere med belter eller hjul er spesielt konstruert for å kunne arbeide på trange områder og steder som er vanskelige å komme til.

Maskinene har svingbar bom og kan leveres med en rekke tilleggsutstyr for å skreddersys til de enkelte arbeidsoppgavene.

Midi-gravere

Modell	Motoreffekt (ISO 14396)			Driftsvekt kg	Største gravedybde mm	Skuffevolum m ³
	kW	HP	PS			
PC78US-11	50,7	68,0	68,9	7910 - 8080	4660	0,090 - 0,200
PC80MR-5	46,2	62,0	62,8	8000 - 8270	3975 - 4335	0,130 - 0,270
PC88MR-11	50,7	68,0	68,9	8500 - 9130	4160 - 4675	0,090 - 0,340
PW98MR-11	50,7	68,0	68,9	10090 - 10760	4055 - 4305	0,107 - 0,282
PW138MR-11	72,6	97,3	98,7	13350 - 13950	4180 - 4330	0,093 - 0,400



Kompaktlastere



Kompaktlastere

Sett deg inn i en kompaktlaster fra Komatsu og kjør! Med en standard joystick og enkle fingerbevegelser er maskinen svært lettkjørt. Komatsus kompaktlastere er kraftige, effektive og brukervennlige, og tilbyr imponerende lasteegenskaper og løftekapasitet, noe som gjør dem perfekt til en lang rekke arbeidsoppgaver. Komatumotoren sørger for lavt drivstofforbruk og lave utslipp, med enkel tilgang for vedlikehold.

Kompaktlastere

Modell	Motoreffekt (ISO 14396)			Driftsvekt kg	Nytte- last kg	Bryte- kraft daN	Skuffe- volum m ³
	kW	HP	PS				
SK715-8	34,3	46,0	46,6	2820	680	1383	0,35
SK815-8	37,9	50,8	51,5	3000	750	1450	0,40
SK820-8	37,9	50,8	51,5	3140	950	1450	0,40



Gravelastere



Gravelastere

Med mange innovative, tekniske løsninger dekker Komatsu's gravelastere de krav som settes i et krevende marked.

Med topp kvalitet og mangeårig erfaring med gravelastere sikter Komatsu høyt i dette segmentet. Optimalisering av førermiljø. Topp teknologi og et stort utvalg i redskap og tilbehør – og med føreren i sentrum: Et sterkt lag.

Gravelastere

Modell	Motoreffekt (ISO 14396)			Driftsvekt kg	Kjøre- hastighet km/h	Skuffe- volum m ³
	kW	HP	PS			
WB93R-8	75,0	101	102	7555 - 9500	40	1,03
WB93S-8	75,0	101	102	8305 - 9700	40	1,1
WB97R-8	75,0	101	102	7745 - 9500	40	1,03
WB97S-8	75,0	101	102	8515 - 9700	40	1,1



Kompakte hjullastere



Kompakte hjullastere

Med det store redskapsvalget, komforten og sikten trives føreren i en kompaktlaster fra Komatsu.

Komatsus kompakte hjullastere er enkle å bruke for enhver sjåfør, og tilfredsstillende kundenes behov fullt ut. De er brukervennlige, passer ypperlig på trange plasser, er praktisk ved flytting av materiell på anleggsplasser, og fungerer godt til veibygging.

Kompakte hjullastere

Modell	Motoreffekt (ISO 14396)			Driftsvekt kg	Skuffevolum m ³
	kW	HP	PS		
WA70M-8	46,2	62,0	62,8	4980 - 5300	0,75 - 1,25
WA80M-8	53,7	72,0	73,0	5690 - 5995	0,80 - 1,25
WA100M-8	69,8	93,6	94,9	7075 - 7465	1,05 - 1,80



Hjulgravere



Hjulgravere

Trygg og nøyaktig løfting og høy kjørehastighet gjør Komatsu hjulgravere unike i sin klasse. Med et bredt spekter av funksjoner og driftsinformasjon direkte i førerens fingertupper, har de bevist i tester at de takler de mest krevende arbeidsforhold.

Komatsu hjulgående gravemaskiner er konstruert og bygd spesielt for det europeiske markedet. De er stabile og sikre, og leverer suveren løftekraft med utmerket produktivitet, driftssikkerhet og førerkomfort i en robust, miljøvennlig pakke. Et bredt spekter av ekstrautstyr og redskaper, fra forberedelser for rotortilt til 3D-maskinstyring, forbedrer allsidigheten betydelig.

Hjulgravere

Modell	Motoreffekt (ISO 14396)			Driftsvekt kg	Maks. skuffevolum m ³
	kW	HP	PS		
PW148-11	110	148	150	13865 - 16100	0,86
PW158-11	110	148	150	15125 - 17360	0,94
PW160-11	110	148	150	16030 - 18415	1,13
PW168-11	110	148	150	15775 - 18115	1,13
PW180-11	123	165	167	17600 - 20600	1,13
PW198-11	129	173	175	17435 - 19355	1,13



Beltegravere



Beltegravere

De miljøvennlige og effektive Komatsu beltegraverne er sikre, pålitelige og stillegående, samt enkle å betjene. Det er ikke rart at de er blant de mestselgende beltegraverne i verden.

Fra den populære PC138US til den mektige PC2000, alle Komatsus beltegraver har en rekke fellestrekk, slik som ledende effekt, stabilitet, løftekapasitet og førerkomfort i hver sin klasse. To korthekkmodeller har suveren funksjonalitet for trange arbeidsplasser. Alle maskinene gir utmerket drivstofføkonomi og ytelse, med et økende antall intelligente maskinstyringsmodeller. De kommende elektriske gravemaskinene PC138E-11 og PC210LCE-11 møter den økende etterspørselen etter avkarbonisering og lavt støynivå på fremtidens byggeplasser.

Beltegravere

Modell	Motoreffekt (ISO 14396)			Driftsvekt kg	Maks. skuffevolum m ³
	kW	HP	PS		
PC138E-11*	72,5	-	-	15000	0,72
PC138US-11	72,6	97,3	98,7	14080 - 15800	0,72
PC170LC-11	90,0	121	122	18300 - 21455	0,94
PC210LCi-11	123	165	167	22120 - 23580	1,68
PC210/LC/NLC-11	123	165	167	22120 - 24110	1,69
PC210LCE-11*	123	-	-	24400	1,69
PC228USLC-11	123	165	167	24350 - 27925	1,49
PC230NHD-11	123	165	167	23515 - 24315	1,45
PC240LC/NLC-11	141	189	192	24700 - 27530	1,89
PC290LC/NLC-11	159	213	216	29850 - 32280	2,02
PC290LCi/NLCi-11	159	213	216	28950 - 30950	2,02
PC360LC/NLC-11	202	271	275	35800 - 36850	2,66
PC360LCi/NLCi-11	202	271	275	35770 - 36850	2,66
HB365LC/NLC-3***	235	315	320	36300 - 37350	2,66
PC390HRD-11**	202	271	275	45760 - 63400	(max. 4000 kg)
PC490/LC-11	270	362	367	46470 - 48860	3,50
PC490HRD-11**	270	362	367	55200 - 75830	(max. 5000 kg)
PC700LC-11	327	439	445	66110 - 69540	5,58
PC950/LC-11	405	543	551	94600 - 99800	6,50
PC1250/SP-11	578	775	786	115900 - 119500	6,70 - 7,20
PC2000-11	794	1065	1080	195000 - 201500	11,00 - 12,00

* Electric

** High Reach Demolition

*** Total hybridkraft



Hydrauliske gravemaskiner for gruvedrift



Hydrauliske gravemaskiner for gruvedrift

Gjennom teknologi og produksjonsinnovasjon samarbeider vi med deg for å skape en bærekraftig fremtid. Skreddersydd for dine behov er maskinene våre utstyrt med diesel- eller elektriske drivverk samt frontlaster eller traktorgraver redskaper som støtter ditt formål. De essensielle mineralene fra gravene dine brukes til å drive moderne teknologi, legge til rette for vekst i samfunnet og drive samfunnet fremover. Disse mineralene er ikke enkle å finne og er enda tøffere å utvinne. Kundene dine stoler på at du leverer disse ressursene, og du trenger en leverandør av utstyr, tjenester og teknologi som du kan stole på at holder driften produktiv og effektiv. Sammen kan vi fokusere på å drive trygt, produktivt og bærekraftig.

Hydrauliske gravemaskiner for gruvedrift

Modell	Motoreffekt (ISO 14396)			Drifts vekt	Skuffevolum	Lastebil størrelse
	kW	HK	PS			
PC3000-11	940	1260	1280	257 - 264	16	100 - 150
PC4000-11	1400	1875	1900	398 - 409	22	150 - 200
PC5500-11	1880	2520	2560	537 - 556	29	200 - 250
PC7000-11	2500	3350	3400	682 - 700	38	250 - 320
PC8000-11	3000	4020	4080	759 - 790	42	320 - 400

Fra maskinmodellen PC3000 helt frem til PC8000, er våre hydrauliske gruvegravemaskiner tilgjengelig i frontlaster og traktorgraver konfigurasjon samt med diesel (steg 2 eller steg 4) eller elektrisk hoveddrev. Med vår toppmoderne teknologi minimerer vi kostnadene per tonn. Den robuste maskinutformingen muliggjør eksepsjonell produktivitet med maskin levetider på opptil 175000 timer og mer. Med mer enn fire tiår med erfaring er vi markedsleder innen elektrifisert lasteutstyr, noe som gir deg mulighet til å redusere karbonavtrykket og realisere lasting med nullutslipp.



Hjullastere



Hjullastere

Svært allsidige med en blanding av kraft, komfort og driftssikkerhet, setter Komatsu hjullastere ny standard i bransjen. Med enten hydrostatisk drift eller Powershift, tilbyr Komatsu hjullastere alltid suveren trekkraft og ultra-lavt drivstofforbruk.

Komatus hjullastere har vist hele verden at de er effektive flerbrukslastere for flytting av masse og som hovedlaster i steinbrudd. De har høy tilgjengelighet og lang levetid, de er komfortable, miljøvennlige og effektive. De nye WA475-11- og WA485-11-modellene fortsetter serien med Komatsu-hjullastere med den innovative Komatsu Hydraulisk Mekanisk Transmisjon (K-HMT).

Hjullastere

Modell	Motoreffekt (ISO 14396)			Driftsvekt kg	Skuffevolum m ³
	kW	HP	PS		
WA200-8*	95,2	128	129	12045 - 12475	1,9 - 2,0
WA270-8*	115	153	156	12975 - 13525	2,2 - 2,3
WA320-8*	127	170	173	15095 - 16560	2,6 - 2,8
WA380-8*	143	192	195	18155 - 19765	3,2 - 6,5
WA470-8*	204	273	277	24170 - 25670	4,1 - 6,0
WA475-10*	217	291	295	25335 - 30070	4,2 - 5,5
WA475-11	257	345	349	24740 - 26430	4,2 - 5,5
WA480-8	224	300	305	26315 - 27535	4,8 - 5,5
WA485-11	271	363	368	27940 - 28915	4,8 - 5,8
WA500-8*	266	357	362	34855 - 36380	5,5 - 7,2
WA600-8*	396	530	538	54170 - 56740	6,4 - 7,8
WA700-8*	578	775	786	97100	8,7 - 10,3
WA800-8*	638	856	867	115530	10,0 - 13,0
WA900-8*	672	901	914	116400	11,5 - 14,5

* Versjon for høyt løft tilgjengelig



Bulldosere



Bulldosere

Komatsu bulldosere med superskrått panser gir uslåelig sikt fra hytta til bladet og arbeidsplassen. I tillegg til det: Komatsu-kvalitet, en kraftig og drivstofføkonomisk motor og en hypermoderne undervogn, og du får den beste doseren du kan kjøpe for penger.

Komatsus bulldosere kombinerer et komfortabelt førermiljø med den nyeste teknologien. Komponenter av høy kvalitet og en unik konstruksjon av undervognen gjør dem til de mest kostnadseffektive i sin klasse. Modeller med Intelligent maskinstyring (iMC) øker produktiviteten ytterligere, reduserer driftskostnadene og forbedrer sikkerheten på arbeidsplassen.

Bulldosere

Modell	Motoreffekt (ISO 14396)			Driftsvekt kg	Skjæretets kapasitet m ³	Maks. blad størrelse mm × mm
	kW	HP	PS			
D51EX-24	99,0	133	135	13760	2,90	3350 × 1130 (INPAT)
D51PX-24*	99,0	133	135	14180	3,35	3350 × 1170 (INPAT)
D51EXi-24	99,0	133	135	13820	2,90	3350 × 1130 (INPAT)
D51PXi-24*	99,0	133	135	14300	3,35	3350 × 1170 (INPAT)
D61EX-24	126	169	171	18520	3,40	3250 × 1195 (INPAT)
D61PX-24*	126	169	171	19460	3,80	3860 × 1155 (INPAT)
D61EXi-24	126	169	171	18680	3,40	3250 × 1195 (INPAT)
D61PXi-24*	126	169	171	19620	3,80	3860 × 1155 (INPAT)
D65EX-18	164	220	223	21600	5,61	3410 × 1425 (Sigma)
D65WX-18	164	220	223	22300	5,90	3580 × 1425 (Sigma)
D65PX-18*	164	220	223	23000	3,69	3980 × 1100 (Straight tilt)
D65EXi-18	164	220	223	21700	5,61	3410 × 1425 (Sigma)
D65PXi-18*	164	220	223	23100	3,69	3980 × 1100 (Straight tilt)
D71EX-24	179	240	243	22600	4,42	3870 × 1265 (INPAT)
D71PX-24*	179	240	243	23100	4,65	4010 × 1265 (INPAT)
D71EXi-24	179	240	243	22700	4,42	3870 × 1265 (INPAT)
D71PXi-24*	179	240	243	23200	4,65	4010 × 1265 (INPAT)
D85EX-18	199	267	271	27700	7,20	3575 × 1665 (Sigma)
D85PX-18*	199	267	271	28900	5,90	4355 × 1400 (Straight tilt)
D85EXi-18	199	267	271	28420	7,20	3575 × 1665 (Sigma)
D85PXi-18*	199	267	271	29590	5,90	4355 × 1400 (Straight tilt)
D155AX-8	268	360	364	41690	9,40	4060 × 1880 (Sigma)
D155AXi-8	268	360	364	41800	9,40	4060 × 1880 (Sigma)
D375A-8	578	775	786	72900	22,0	5215 × 2525 (U tilt)
D475A-8	777	1040	1056	112620	34,4	6205 × 2610 (U tilt)

* LGP/Sump-bulldosere



Dumper



Dumper

Førsteklasses komfort og sikkerhet er standardutstyr på alle Komatsu-modeller. Våre dumpere tilbyr også kraft, ytelse og produktivitet. Med all den nyeste teknologien ombord, får de jobben gjort raskt og enkelt. Komatsu dumpere kan transportere tunge lass raskt, enkelt og kostnadseffektivt. Tilgjengelige i stiv eller rammestyrte utgave med hypermoderne design, er de bygd rundt en kraftig Komatsu-motor og er ekstremt kraftige maskiner. De garanterer fullstendig sikkerhet for føreren, selv i stor fart.

Tipptrucker

Modell	Motoreffekt (ISO 14396)			Maks. nyttelast	Dumper- kassens kapasitet SAE	Maks. hastighet
	kW	HP	PS			
				metric tons	m ³	km/h
HD325-8	386	518	525	36,5	24,0	68
HD405-8	386	518	525	40	27,3	66
HD465-10	610	818	829	55,5	37,1	70
HD605-10	610	818	829	64,1	43,0	70
HD785-8	895	1200	1217	92,2	60,0	65
HD1500-8	1180	1580	1604	139	78,0 / 94,0	56,5

Diesel-elektriske tipptrucker

Modell	Motoreffekt (ISO 14396)			Maks. nyttelast	Dumper- kassens kapasitet SAE	Maks. hastighet
	kW	HP	PS			
				metric tons	m ³	km/h
730E-10	1492	2000	2029	186	133	64,5
830E-5	1865	2500	2535	227	158	64,5
930E-5	2014	2700	2738	290	202	64,5
980E-5	2610	3500	3550	363	250	64,5

Leddumpere

Modell	Motoreffekt (ISO 14396)			Maks. nyttelast	Dumper- kassens kapasitet SAE	Maks. hastighet
	kW	HP	PS			
				metric tons	m ³	km/h
HM300-5	248	332	337	28,0	17,1	58,6
HM400-5	353	473	480	40,0	24,0	56,0



Veihøvel

Veihøvel

Modell	Motoreffekt (ISO 14396)			Driftsvekt	Blad bredde
	kW	HP	PS		
GD675-7	136 - 165	183 - 221	185 - 224	17350 - 19220	4,27



Veihøvel

Komatus veihøvler kombinerer de populære egenskapene fra tidligere serier med en EU Steg V-motor og andre løsninger som fokuserer på høy ytelse og drivstoffeffektivitet, førerkomfort, sikkerhet og brukervennlighet.

Komatus veihøvler er kraftige og gir god kontroll og lave utslipp, et kraftig drivverk med ny konverter og automatisk transmisjon sammen med valgfrie arbeidsfunksjoner som kombinerer ytelse i toppklasse og lave driftskostnader.

Lang akselavstand og stor svingvinkel i rammeleddet gjør kutting av skrånninger enkelt, og sikrer enkel planering av topp kvalitet.

Mobile knusere

Modell	Motoreffekt (ISO 14396)			Driftsvekt kg	Maks. kapasitet innmating mm	Knuse- kapasitet t/h
	kW	HP	PS			
BR380JG-3	159	213	216	33500 - 35310	1065 × 550	240



Mobile knusere

BR380JG-3 samsvarer med EU Steg V og bruker Komatsu-teknologien som gir føreren driftsmoduser som er enkle å velge. Med en maks. knusekapasitet på 240 t/h og en ekstra avfallstransportør og magnetisk separator kan maskinen arbeide i flere applikasjoner.

For å oppfylle Komatsus forpliktelse til miljøet og økende krav fra kunder om å redusere CO₂-utslipp, har BR380JG-3 et unikt CO₂-utlignings-system, som vil bli brukt på alle maskiner som selges i Europa.

Din Komatsuforhandler:

Hesselberg

KOMATSU

[komatsu.eu](https://www.komatsu.eu)

