

KOMATSU

2025



Oferta produktów

**Ładowarki kołowe
WA700-8 &
WA475/WA485-11**



**Wozidła
HD465/HD605-10**



Modele do specjalnych zastosowań i branż

Oferta produktów
**Najważniejsze
produkty 2025**



Koparki kołowe



Minikoparki elektryczne



**Koparki i spycharki
gąsienicowe z Inteligentnym
Sterowaniem maszyną 2.0**



intelligent / 2.0
MACHINE CONTROL

Mini-koparki



Mini-koparki

Mini-koparki Komatsu są niezwykle wszechstronne, kompaktowe, lekkie i bardzo mocne. Mogą one pracować wszędzie, szczególnie w wąskich przestrzeniach. Dzięki doskonałemu dopasowaniu zarówno do potrzeb użytkowników końcowych, jak i firm wynajmujących sprzęt, maszyny te zapewniają komfort pierwszej klasy oraz łatwość kontroli tak samo doświadczonym operatorom, jak i nowicjuszom. Napędzane najnowocześniejszą akumulatorową technologią minikoparki elektryczne PC20E-6, PC26E-6 i PC33E-6 nie emitują szkodliwych substancji, dzięki czemu stanowią przełom dla osób pracujących w pobliżu i w otaczającym środowisku.

Mini-koparki

Model	Moc silnika (ISO 14396)			Masa eksploatacyjna kg	Maks. głębokość kopania mm	Pojemność łyżki m ³
	kW	HP	PS			
PC09-1	6,8	9,1	9,2	880 - 1080	1465	0,016 - 0,025
PC16R-3	11,6	15,6	15,8	1570 - 1920	2160 - 2410	0,03 - 0,06
PC17R-5	11,8	15,8	16,0	1755 - 1835	2000 - 2300	0,022 - 0,028
PC18MR-5	11,8	15,8	16,0	1900 - 1990	2160 - 2360	0,03 - 0,06
PC20E-6*	11,8	-	-	2100	2100 - 2370	0,02 - 0,03
PC20R-5	11,8	15,8	16,0	1985 - 2040	2100 - 2370	0,020 - 0,030
PC24MR-5	15,8	21,2	21,5	2390 - 2540	2315 - 2665	0,035 - 0,085
PC26E-6*	15,8	-	-	2655	2470 - 2720	0,035 - 0,085
PC26MR-5	15,8	21,2	21,5	2700 - 2850	2470 - 2720	0,035 - 0,085
PC33E-6*	17,4	-	-	3620 - 3820	3130	0,03 - 0,09
PC33MR-5	18,2	24,4	24,7	3520 - 3660	2760 - 3130	0,03 - 0,10
PC38MR-5	18,2	24,4	24,7	3820 - 3960	3110 - 3455	0,04 - 0,12
PC50MR-5	29,1	39,0	39,6	5020 - 5280	3300 - 3705	0,055 - 0,16
PC55MR-5	29,1	39,0	39,6	5280 - 5420	3770 - 4130	0,055 - 0,18
PC58MR-5	29,1	39,0	39,6	5620 - 5760	3770 - 4130	0,055 - 0,18

* Electric



Midi-koparki



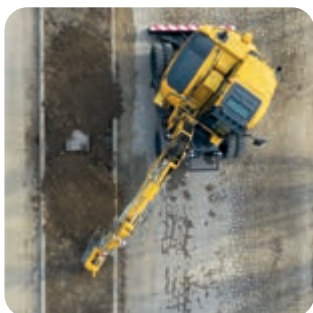
Midi-koparki

Komatsu stworzyło midi-koparki jako doskonałe połączenie kompaktowych i manewrowych mini-koparek oraz silnych dużych maszyn.

Gąsienicowe i kołowe midi-koparki Komatsu są specjalnie przeznaczone do pracy w wąskich i trudno dostępnych miejscach. Te wielofunkcyjne maszyny oferujące specjalne funkcje i opcje są wyposażone w skręcany na bok wysięgnik i mogą być dostarczane w konfiguracji przygotowanej na indywidualne zamówienie.

Midi-koparki

Model	Moc silnika (ISO 14396)			Masa eksploatacyjna kg	Maks. głębokość kopania mm	Pojemność łyżki m ³
	kW	HP	PS			
PC78US-11	50,7	68,0	68,9	7910 - 8080	4660	0,090 - 0,200
PC80MR-5	46,2	62,0	62,8	8000 - 8270	3975 - 4335	0,130 - 0,270
PC88MR-11	50,7	68,0	68,9	8500 - 9130	4160 - 4675	0,090 - 0,340
PW98MR-11	50,7	68,0	68,9	10090 - 10760	4055 - 4305	0,107 - 0,282
PW138MR-11	72,6	97,3	98,7	13350 - 13950	4180 - 4330	0,093 - 0,400



Ładowarki o sterowaniu burtowym



Ładowarki o sterowaniu burtowym

Tylko wskocz do jakiegokolwiek mini ładowarki i ciesz się jazdą. Dzięki joystickom i prostemu sterowaniu przy pomocy palców, będziesz potrafić sterować maszyną tak łatwo jak własnym samochodem.

Mocne, wydajne i łatwe w operowaniu ładowarki o sterowaniu burtowym Komatsu charakteryzują się imponującą siłą kopania i udźwigniem i doskonale nadają się do szerokiego zakresu wykonywanych prac. Ich silnik Komatsu zapewnia niewielkie zużycie paliwa i niską emisję spalin, a także oferuje łatwy dostęp w celu przeprowadzania przeglądów okresowych.

Ładowarki o sterowaniu burtowym

Model	Moc silnika (ISO 14396)			Masa eksploa- tacyjna	Ciężar załadunku	Siła odspajania	Pojemność łyżki
	kW	HP	PS				
SK715-8	34,3	46,0	46,6	2820	680	1383	0,35
SK815-8	37,9	50,8	51,5	3000	750	1450	0,40
SK820-8	37,9	50,8	51,5	3140	950	1450	0,40



Koparko-ładowarki



Koparko-ładowarki

Koparko-ładowarki Komatsu produkowane są, aby wprowadzić najnowocześniejsze innowacje, które są odpowiedzią na zapotrzebowanie rynku maszyn roboczych.

Długa tradycja utrzymywania najlepszej jakości produktów, zobowiązała firmę Komatsu do ustanawiania nowych standardów na rynku maszyn budowlanych. Optymalizacja środowiska pracy operatora, najnowocześniejsze technologiczne rozwiązania, szeroki wachlarz dodatkowego wyposażenia- to są najważniejsze cele Komatsu.

Koparko-ładowarki

Model	Moc silnika (ISO 14396)			Masa eksploatacyjna kg	Prędkość jazdy km/h	Pojemność łyżki m ³
	kW	HP	PS			
WB93R-8	75,0	101	102	7555 - 9500	40	1,03
WB93S-8	75,0	101	102	8305 - 9700	40	1,1
WB97R-8	75,0	101	102	7745 - 9500	40	1,03
WB97S-8	75,0	101	102	8515 - 9700	40	1,1



Kompaktowe ładowarki kołowe



Kompaktowe ładowarki kołowe

Kompaktowe ładowarki kołowe to optymalny wybór do szerokiego zakresu zastosowań. Hydrauliczne szybkozłącze i bogata gama osprzętu roboczego zapewniają wyjątkową uniwersalność na placach budowy. Łatwość przesuwania równoległego wideł podczas ich użytkowania, najwyższy udźwig i stabilność.

Kompaktowe ładowarki kołowe Komatsu są łatwe w obsłudze dla każdego operatora i całkowicie wychodzą naprzeciw potrzebom klientów. Te przyjazne dla użytkownika maszyny doskonale nadają się do pracy w ograniczonej przestrzeni, idealnie nadają się do przenoszenia materiału w miejscach budowy i wykopach oraz działają równie wydajnie podczas prac drogowych.

Kompaktowe ładowarki kołowe

Model	Moc silnika (ISO 14396)			Masa eksploatacyjna kg	Pojemność łyżki m ³
	kW	HP	PS		
WA70M-8	46,2	62,0	62,8	4980 - 5300	0,75 - 1,25
WA80M-8	53,7	72,0	73,0	5690 - 5995	0,80 - 1,25
WA100M-8	69,8	93,6	94,9	7075 - 7465	1,05 - 1,80



Koparki kołowe



Koparki kołowe

Bezpieczeństwo, precyzja i szybkość jazdy czyni koparki kołowe Komatsu unikatowe w swej klasie. Z szerokim zakresem funkcji oraz parametrami pracy maszyny.

Koparki kołowe Komatsu zostały zaprojektowane i zbudowane specjalnie z myślą o rynkach europejskich. Są stabilne i bezpieczne oraz oferują wyjątkowy udźwig połączony z doskonałą wydajnością, niezawodnością i komfortem operatora w solidnej i przyjaznej dla środowiska formie.

Szeroka gama wyposażenia dodatkowego i osprzętu, od przygotowania do korzystania z narzędzi obrotowych aż do sterowania maszyną 3D, znacznie zwiększa wszechstronność zastosowań maszyn.

Koparki kołowe

Model	Moc silnika (ISO 14396)			Masa eksploatacyjna kg	Maks. pojemność łyżki m ³
	kW	HP	PS		
PW148-11	110	148	150	13865 - 16100	0,86
PW158-11	110	148	150	15125 - 17360	0,94
PW160-11	110	148	150	16030 - 18415	1,13
PW168-11	110	148	150	15775 - 18115	1,13
PW180-11	123	165	167	17600 - 20600	1,13
PW198-11	129	173	175	17435 - 19355	1,13



Koparki gąsienicowe



Koparki gąsienicowe

Ciche, bezpieczne i niezawodne. Przyjazne dla środowiska koparki gąsienicowe są również proste w operowaniu i prawdopodobnie najbardziej skuteczne podczas pracy. Zatem nic dziwnego, że są najlepiej sprzedającymi się hydraulicznymi koparkami na świecie. Od popularnej PC138US do potężnej PC2000, wszystkie koparki gąsienicowe Komatsu posiadają szereg właściwości, takich jak najwyższa w swojej klasie moc użyteczna, stabilność, udźwig i komfort operatora. Dwa modele z krótkim tyłem nadwozia doskonale spełniają swoje funkcje przy pracy w ograniczonych przestrzeniach. Wszystkie maszyny zapewniają bardzo dużą oszczędność paliwa i wydajność z rosnącą liczbą modeli maszyn z inteligentnym sterowaniem. Nadchodzące koparki elektryczne PC138E-11 i PC210LCE-11 zaspokoją rosnące zapotrzebowanie na dekarbonizację i niski poziom hałasu na placach budowy w przyszłości.

Koparki gąsienicowe

Model	Moc silnika (ISO 14396)			Masa eksploatacyjna kg	Maks. pojemność łyżki m ³
	kW	HP	PS		
PC138E-11*	72,5	-	-	15000	0,72
PC138US-11	72,6	97,3	98,7	14080 - 15800	0,72
PC170LC-11	90,0	121	122	18300 - 21455	0,94
PC210LCi-11	123	165	167	22120 - 23580	1,68
PC210/LC/NLC-11	123	165	167	22120 - 24110	1,69
PC210LCE-11*	123	-	-	24400	1,69
PC228USLC-11	123	165	167	24350 - 27925	1,49
PC230NHD-11	123	165	167	23515 - 24315	1,45
PC240LC/NLC-11	141	189	192	24700 - 27530	1,89
PC290LC/NLC-11	159	213	216	29850 - 32280	2,02
PC290LCi/NLCi-11	159	213	216	28950 - 30950	2,02
PC360LC/NLC-11	202	271	275	35800 - 36850	2,66
PC360LCi/NLCi-11	202	271	275	35770 - 36850	2,66
HB365LC/NLC-3***	235	315	320	36300 - 37350	2,66
PC390HRD-11**	202	271	275	45760 - 63400	(max. 4000 kg)
PC490/LC-11	270	362	367	46470 - 48860	3,50
PC490HRD-11**	270	362	367	55200 - 75830	(max. 5000 kg)
PC700LC-11	327	439	445	66110 - 69540	5,58
PC950/LC-11	405	543	551	94600 - 99800	6,50
PC1250/SP-11	578	775	786	115900 - 119500	6,70 - 7,20
PC2000-11	794	1065	1080	195000 - 201500	11,00 - 12,00

* Electric

** High Reach Demolition

*** Łączna wydajność układu hybrydowego



Hydrauliczne koparki górnicze



Hydrauliczne koparki górnicze

Dzięki innowacjom technologicznym i produkcyjnym współpracujemy z Tobą, aby tworzyć zrównoważoną przyszłość. Dostosowane do Twoich potrzeb, nasze maszyny są wyposażone w układy napędowe z silnikiem wysokoprężnym lub elektrycznym, a także przednią tyżkę przedsiębiorczą lub osprzęt podsiębierny wspierający Twoje zastosowania. Niezbędne minerały z twoich kopalń są wykorzystywane do zasilania nowoczesnych technologii, wspierania rozwoju społeczności i przemieszczania społeczeństwa ku przyszłości. Minerały te nie są łatwe do odkrycia, a jeszcze trudniejsze do wydobycia. Twoi klienci ufają, że dostarczysz zasoby, a Ty potrzebujesz dostawcy sprzętu, usług i technologii, na którym możesz polegać w zakresie skuteczności i wydajności swojej działalności. Razem możemy skupić się na bezpiecznym, produktywnym i zrównoważonym działaniu.

Hydrauliczne koparki górnicze

Model	Moc silnika (ISO 14396)			Masa eksploatacyjna t	Pojemność łyżki m ³	Wielkość ciężarówki ton amerykańskich
	kW	KM	PS			
PC3000-11	940	1260	1280	257 - 264	16	100 - 150
PC4000-11	1400	1875	1900	398 - 409	22	150 - 200
PC5500-11	1880	2520	2560	537 - 556	29	200 - 250
PC7000-11	2500	3350	3400	682 - 700	38	250 - 320
PC8000-11	3000	4020	4080	759 - 790	42	320 - 400

Od modelu maszyny PC3000 aż po PC8000, nasze hydrauliczne koparki górnicze są dostępne w konfiguracji z przednią łyżką przedsiębiorczą i tylną podsiębierną, a także z głównym napędem wysokoprężnym (Tier 2 lub Tier 4) lub elektrycznym. Dzięki naszej najnowocześniejszej technologii minimalizujemy Twój koszt na tonę. Solidna konstrukcja gwarantuje wyjątkową wydajność dzięki żywotności maszyny do 175000 i więcej motogodzin. Dzięki ponad czterdziestoletniemu doświadczeniu jesteśmy liderem na rynku zelektryfikowanych urządzeń do załadunku, umożliwiając zmniejszenie emisji dwutlenku węgla i realizację bezemisyjnego załadunku.



Ładowarki kołowe



Ładowarki kołowe

Różnorodne i charakteryzujące się doskonałym połączeniem mocy, komfortu i trwałości, ładowarki kołowe Komatsu ustanowiły nowy standard w przemyśle. Układ napędowy: hydrostatyczny lub ze skrzynią biegów Powershift, zapewnia dużą siłę napędową i wyjątkowo niskie zużycie paliwa. Ładowarki kołowe Komatsu sprawdziły się na całym świecie w roli wielofunkcyjnych maszyn do robót ziemnych oraz podstawowych maszyn używanych w kamieniołomach. Maszyny te cechuje wysoka wartość przy odsprzedaży, długa żywotność, a przy tym są one komfortowe, przyjazne dla środowiska i wydajne. Nowe modele WA475-11 i WA485-11 kontynuują linię ładowarek kołowych Komatsu wyposażonych w innowacyjną technologię hydrauliczno-mechanicznego przeniesienia napędu (K-HMT).

Ładowarki kołowe

Model	Moc silnika (ISO 14396)			Masa eksploatacyjna kg	Pojemność łyżki m ³
	kW	HP	PS		
WA200-8*	95,2	128	129	12045 - 12475	1,9 - 2,0
WA270-8*	115	153	156	12975 - 13525	2,2 - 2,3
WA320-8*	127	170	173	15095 - 16560	2,6 - 2,8
WA380-8*	143	192	195	18155 - 19765	3,2 - 6,5
WA470-8*	204	273	277	24170 - 25670	4,1 - 6,0
WA475-10*	217	291	295	25335 - 30070	4,2 - 5,5
WA475-11	257	345	349	24740 - 26430	4,2 - 5,5
WA480-8	224	300	305	26315 - 27535	4,8 - 5,5
WA485-11	271	363	368	27940 - 28915	4,8 - 5,8
WA500-8*	266	357	362	34855 - 36380	5,5 - 7,2
WA600-8*	396	530	538	54170 - 56740	6,4 - 7,8
WA700-8*	578	775	786	97100	8,7 - 10,3
WA800-8*	638	856	867	115530	10,0 - 13,0
WA900-8*	672	901	914	116400	11,5 - 14,5

* Opcja wysokiego wysypu (high lift)



Spycharki



Spycharki

Dzięki nowej konstrukcji przodu spycharki, operator ma doskonały widok przed maszyną jak i na sprzęt roboczy. Zastosowanie silnika nowej generacji o wysokiej mocy, jak również i ekonomiczne, w połączeniu z najnowocześniejszym podwoziem daje najlepszą spycharkę w tej klasie cenowej.

Spycharki Komatsu łączą komfortowe środowisko pracy operatora z najnowszą technologią. Wysokiej jakości komponenty oraz unikalna konstrukcja podwozia sprawiają, że to najbardziej ekonomiczne maszyny w swojej klasie. Modele wyposażone w Inteligentne Sterowanie Maszyną dodatkowo podnoszą wydajność spychania, obniżają koszty eksploatacji i poprawiają bezpieczeństwo w miejscu pracy.

Spycharki

Model	Moc silnika (ISO 14396)			Masa eksploatacyjna	Pojemność lemiesza	Wymiar lemiesza (maks.)
	kW	HP	PS			
D51EX-24	99,0	133	135	13760	2,90	3350 × 1130 (INPAT)
D51PX-24*	99,0	133	135	14180	3,35	3350 × 1170 (INPAT)
D51EXi-24	99,0	133	135	13820	2,90	3350 × 1130 (INPAT)
D51PXi-24*	99,0	133	135	14300	3,35	3350 × 1170 (INPAT)
D61EX-24	126	169	171	18520	3,40	3250 × 1195 (INPAT)
D61PX-24*	126	169	171	19460	3,80	3860 × 1155 (INPAT)
D61EXi-24	126	169	171	18680	3,40	3250 × 1195 (INPAT)
D61PXi-24*	126	169	171	19620	3,80	3860 × 1155 (INPAT)
D65EX-18	164	220	223	21600	5,61	3410 × 1425 (Sigma)
D65WX-18	164	220	223	22300	5,90	3580 × 1425 (Sigma)
D65PX-18*	164	220	223	23000	3,69	3980 × 1100 (Straight tilt)
D65EXi-18	164	220	223	21700	5,61	3410 × 1425 (Sigma)
D65PXi-18*	164	220	223	23100	3,69	3980 × 1100 (Straight tilt)
D71EX-24	179	240	243	22600	4,42	3870 × 1265 (INPAT)
D71PX-24*	179	240	243	23100	4,65	4010 × 1265 (INPAT)
D71EXi-24	179	240	243	22700	4,42	3870 × 1265 (INPAT)
D71PXi-24*	179	240	243	23200	4,65	4010 × 1265 (INPAT)
D85EX-18	199	267	271	27700	7,20	3575 × 1665 (Sigma)
D85PX-18*	199	267	271	28900	5,90	4355 × 1400 (Straight tilt)
D85EXi-18	199	267	271	28420	7,20	3575 × 1665 (Sigma)
D85PXi-18*	199	267	271	29590	5,90	4355 × 1400 (Straight tilt)
D155AX-8	268	360	364	41690	9,40	4060 × 1880 (Sigma)
D155AXi-8	268	360	364	41800	9,40	4060 × 1880 (Sigma)
D375A-8	578	775	786	72900	22,0	5215 × 2525 (U tilt)
D475A-8	777	1040	1056	112620	34,4	6205 × 2610 (U tilt)

* LGP/Spycharka błotniak





Wozidła

Wysoki komfort pracy operatora, bezpieczeństwo, duża moc, duża ekonomika pracy - te cechy charakteryzują każdy model wozidła Komatsu. Dzięki zastosowaniu najnowszych technologii pracę wykonywaną przy pomocy wozidła zrobimy szybko i starannie.

Wozidła technologiczne Komatsu transportują ciężkie ładunki szybko, sprawnie i opłacalnie. To wyjątkowo wytrzymałe maszyny, dostępne jako pojazdy sztywnoramowe lub przegubowe o najnowocześniejszej konstrukcji, napędzane mocnymi silnikami Komatsu. Gwarantują one całkowite bezpieczeństwo jazdy, nawet z wysoką prędkością.

Wozidło sztywnoramowe

Model	Moc silnika (ISO 14396)			Maks. ładowność metric tons	Maks. ładowność [SAE] m ³	Maks. prędkość podróży km/h
	kW	HP	PS			
HD325-8	386	518	525	36,5	24,0	68
HD405-8	386	518	525	40	27,3	66
HD465-10	610	818	829	55,5	37,1	70
HD605-10	610	818	829	64,1	43,0	70
HD785-8	895	1200	1217	92,2	60,0	65
HD1500-8	1180	1580	1604	139	78,0 / 94,0	56,5

Wozidła elektryczne

Model	Moc silnika (ISO 14396)			Maks. ładowność metric tons	Maks. ładowność [SAE] m ³	Maks. prędkość podróży km/h
	kW	HP	PS			
730E-10	1492	2000	2029	186	133	64,5
830E-5	1865	2500	2535	227	158	64,5
930E-5	2014	2700	2738	290	202	64,5
980E-5	2610	3500	3550	363	250	64,5

Wozidło przegubowe

Model	Moc silnika (ISO 14396)			Maks. ładowność metric tons	Maks. ładowność [SAE] m ³	Maks. prędkość podróży km/h
	kW	HP	PS			
HM300-5	248	332	337	28,0	17,1	58,6
HM400-5	353	473	480	40,0	24,0	56,0



Równiarki samobieżne

Równiarki samobieżne

Model	Moc silnika (ISO 14396)			Masa eksploatacyjna	Szerokość lemiesza
	kW	HP	PS	kg	m
GD675-7	136 - 165	183 - 221	185 - 224	17350 - 19220	4,27



Równiarki samobieżne

W równiarkach samobieżnych Komatsu połączono najlepsze cechy poprzednich serii z nowymi silnikami spełniającymi normy EU Stage V oraz innymi rozwiązaniami w zakresie maksymalizacji wydajności i ograniczenia zużycia paliwa, komfortu operatora, bezpieczeństwa i łatwości obsługi technicznej.

Oprócz mocnego silnika o niskiej emisji spalin, w układzie napędowym nowych równiarek samobieżnych Komatsu zastosowano przekładnię hydrokinetyczną i automatyczną skrzynię biegów z funkcją wyboru trybów działania, umożliwiającą osiągnięcie wysokiej wydajności pracy przy niskich kosztach eksploatacji.

Duży rozstaw osi i kąt skrętu w przegubie ułatwiają profilowanie skarp i zapewniają wysoką jakość niwelowania terenu.

Mobilne kruszarki

Model	Moc silnika (ISO 14396)			Masa eksploatacyjna	Wymiary kruszarki (wymiary szczęk)	Wydajność kruszarki
	kW	HP	PS			
BR380JG-3	159	213	216	33500 - 35310	1065 × 550	240



Mobilne kruszarki

Model BR380JG-3 jest zgodny z normą EU Stage V i wykorzystuje technologię Komatsu, aby zapewnić operatorowi łatwy wybór trybów pracy. Dzięki maksymalnej wydajności kruszenia 240 t/h oraz dodaniu przenośnika odsiewu bocznego i separatora magnetycznego maszynę można wykorzystać w wielu zastosowaniach.

Aby spełnić zobowiązania firmy Komatsu wobec środowiska oraz rosnące żądania klientów dotyczące redukcji emisji CO₂, model BR380JG-3 jest wyposażony w unikalny system kompensacji CO₂, który zostanie zastosowany w każdej maszynie sprzedawanej w Europie.

Twój partner Komatsu:

KOMATSU

komatsu.eu

