

# KOMATSU

## 2025



Gama de produse

**Incarcatoare frontale  
WA700-8 &  
WA475/WA485-11**



**Basculante  
HD465/HD605-10**



**Noi utilaje pentru aplicatii si industrii speciale**

Gama de produse  
**Noutati 2025**



**Excavatoare pe pneuri**



**Mini excavatoare electrice**



**Excavatoare hidraulice  
si buldozere pe senile cu  
Control Inteligent 2.0**



**intelligent** / 2.0  
MACHINE CONTROL

## Mini excavatoare



## Mini excavatoare

Remarcabil de versatile, mini excavatoarele Komatsu sunt compacte, usoare si puternice. Pot lucra oriunde, in special in spatii stramte. Sunt adecvate atat utilizatorilor finali, cat si companiilor de inchiriere, aceste masini oferind confort si controlabilitate de prima clasa atat operatorului experimentat, cat si celui incepator. Cu ajutorul tehnologiei de ultima generatie a bateriilor, miniexcavatoarele electrice PC20E-6, PC26E-6 si PC33E-6 nu emite emisii locale in urma lor, ceea ce le face sa schimbe regulile jocului pentru lucratorii din apropiere si pentru mediul inconjurator.

## Mini excavatoare

Model	Puterea motorului (ISO 14396)			Greutate operationala kg	Andacime max. de sapare mm	Capacitate cupa m <sup>3</sup>
	kW	HP	PS			
PC09-1	6,8	9,1	9,2	880 - 1080	1465	0,016 - 0,025
PC16R-3	11,6	15,6	15,8	1570 - 1920	2160 - 2410	0,03 - 0,06
PC17R-5	11,8	15,8	16,0	1755 - 1835	2000 - 2300	0,022 - 0,028
PC18MR-5	11,8	15,8	16,0	1900 - 1990	2160 - 2360	0,03 - 0,06
PC20E-6*	11,8	-	-	2100	2100 - 2370	0,02 - 0,03
PC20R-5	11,8	15,8	16,0	1985 - 2040	2100 - 2370	0,020 - 0,030
PC24MR-5	15,8	21,2	21,5	2390 - 2540	2315 - 2665	0,035 - 0,085
PC26E-6*	15,8	-	-	2655	2470 - 2720	0,035 - 0,085
PC26MR-5	15,8	21,2	21,5	2700 - 2850	2470 - 2720	0,035 - 0,085
PC33E-6*	17,4	-	-	3620 - 3820	3130	0,03 - 0,09
PC33MR-5	18,2	24,4	24,7	3520 - 3660	2760 - 3130	0,03 - 0,10
PC38MR-5	18,2	24,4	24,7	3820 - 3960	3110 - 3455	0,04 - 0,12
PC50MR-5	29,1	39,0	39,6	5020 - 5280	3300 - 3705	0,055 - 0,16
PC55MR-5	29,1	39,0	39,6	5280 - 5420	3770 - 4130	0,055 - 0,18
PC58MR-5	29,1	39,0	39,6	5620 - 5760	3770 - 4130	0,055 - 0,18

\* Electric



## Midi excavatoare



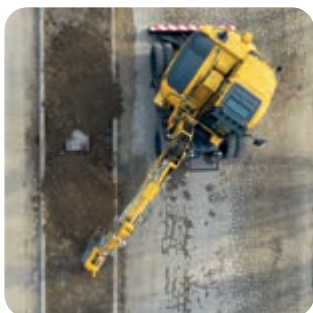
## Midi excavatoare

Komatsu a creat midi excavatoarele ca un compromis perfect între caracterul compact și manevrabilitatea mini excavatoarelor și puterea utilajelor mari de construcții.

Excavatoarele Komatsu pe șenile și pe pneuri sunt special concepute pentru a lucra în spații strâmte și zone greu accesibile. Cu caracteristici speciale și opțiuni, aceste mașini multifuncționale sunt echipate cu un braț pivotant tip offset și pot fi livrate în configurații personalizate.

## Midi excavatoare

Model	Puterea motorului (ISO 14396)			Greutate operationala	Andacime max. de sapare	Capacitate cupa
	kW	HP	PS			
PC78US-11	50,7	68,0	68,9	7910 - 8080	4660	0,090 - 0,200
PC80MR-5	46,2	62,0	62,8	8000 - 8270	3975 - 4335	0,130 - 0,270
PC88MR-11	50,7	68,0	68,9	8500 - 9130	4160 - 4675	0,090 - 0,340
PW98MR-11	50,7	68,0	68,9	10090 - 10760	4055 - 4305	0,107 - 0,282
PW138MR-11	72,6	97,3	98,7	13350 - 13950	4180 - 4330	0,093 - 0,400



## Mini incarcatoare multifunctionale



## Mini incarcatoare multifunctionale

Nu trebuie decat sa te urci intr-un mini incarcator multifunctional Komatsu si sa te bucuri de plimbare. Echipate cu joystick-uri standard si avand comenzi simple, la indemana, vei constata ca aceste masini sunt foarte usor de operat, e ca si cum te-ai afla la volanul masinii tale.

Puternice, eficiente si usor de manevrat, mini incarcatoarele multifunctionale Komatsu prezinta o forta de sapare si o capacitate de ridicare impresionanta si sunt perfect potrivite pentru o mare varietate de sarcini. Motorul Komatsu asigura un consum redus de combustibil si emisii reduse de noxe, cu un acces facil pentru intretinere.



## Mini incarcatoare multifunctionale

Model	Puterea motorului (ISO 14396)			Greutate operationala	Sarcina utila	Forta de rupere	Capacitatea cupei
	kW	HP	PS				
SK715-8	34,3	46,0	46,6	2820	680	1383	0,35
SK815-8	37,9	50,8	51,5	3000	750	1450	0,40
SK820-8	37,9	50,8	51,5	3140	950	1450	0,40



## Buldoexcavatoare



## Buldoexcavatoare

Incorporand o serie de inovatii tehnice, buldoexcavatoarele Komatsu sunt produse pentru a furniza cel mai inalt nivel de performanta si pentru a indeplini toate cerintele specifice pietelor emergente.

Avand o experienta si o traditie in productia de buldoexcavatoare, Komatsu are ca scop stabilirea de noi standarde pe piata. Optimizarea totala a mediului de lucru al operatorului, adoptarea unor solutii tehnice foarte avansate, precum si posibilitatea de a alege dintr-o mare varietate de echipamente si configuratii, aduc operatorul in centrul atentiei Komatsu.

## Buldoexcavatoare

Model	Puterea motorului (ISO 14396)			Greutate operationala kg	Viteza de deplasare km/h	Capacitatea cupei m <sup>3</sup>
	kW	HP	PS			
WB93R-8	75,0	101	102	7555 - 9500	40	1,03
WB93S-8	75,0	101	102	8305 - 9700	40	1,1
WB97R-8	75,0	101	102	7745 - 9500	40	1,03
WB97S-8	75,0	101	102	8515 - 9700	40	1,1



## Incarcatoare frontale pe pneuri



## Incarcatoare frontale pe pneuri

O mare varietate de atasamente, un scaun confortabil si o vedere in toate unghiurile. Veti lucra cu placere la comanda unui incarcator frontal pe pneuri Komatsu, si va veti simti in largul Dumneavoastra la fiecare operare.

Usor de utilizat, pentru orice operator, incarcatoarele frontale compacte Komatsu pe pneuri indeplinesc pe deplin nevoile clientilor. Sunt usor de utilizat, se descurca perfect in spatii restranse, sunt la indemana pentru deplasarea materialelor pe santierele de constructii si de excavare si sunt in egala masura potrivite pentru lucrarile de drumuri.

## Incarcatoare frontale pe pneuri

Model	Puterea motorului (ISO 14396)			Greutate operationala kg	Capacitatea cupei m <sup>3</sup>
	kW	HP	PS		
WA70M-8	46,2	62,0	62,8	4980 - 5300	0,75 - 1,25
WA80M-8	53,7	72,0	73,0	5690 - 5995	0,80 - 1,25
WA100M-8	69,8	93,6	94,9	7075 - 7465	1,05 - 1,80



## Excavatoare pe pneuri



## Excavatoare pe pneuri

Siguranța, precizia în ridicare și viteza în deplasare fac excavatoarele pe pneuri Komatsu unice în clasa lor. Cu o gamă foarte variată de funcții și informații despre operarea echipamentului chiar la îndemâna operatorului, aceste utilaje sunt testate pentru a rezista chiar și în cele mai solicitante medii de lucru.

Excavatoarele pe roți Komatsu sunt proiectate și construite în mod expres pentru pietele europene. Stabile și sigure, acestea oferă o putere de ridicare remarcabilă, o productivitate excelentă, fiabilitate și confort pentru operatori într-un pachet robust, ecologic. O gamă largă de opțiuni și atasamente, de la pregătirile pentru tiltrotator până la ghidarea 3D a utilajului, sporesc semnificativ versatilitatea.

## Excavatoare pe pneuri

Model	Puterea motorului (ISO 14396)			Greutate operationala kg	Capacitate maxima a cupei m <sup>3</sup>
	kW	HP	PS		
PW148-11	110	148	150	13865 - 16100	0,86
PW158-11	110	148	150	15125 - 17360	0,94
PW160-11	110	148	150	16030 - 18415	1,13
PW168-11	110	148	150	15775 - 18115	1,13
PW180-11	123	165	167	17600 - 20600	1,13
PW198-11	129	173	175	17435 - 19355	1,13



## Excavatoare pe senile



## Excavatoare pe senile

Silentioase, sigure și de încredere. Excavatoarele pe senile Komatsu, prietenoase cu mediul, sunt foarte ușor de operat. Nu este de mirare că sunt printre cele mai vândute excavatoare hidraulice din lume.

De la renumitul PC138US la grandiosul PC2000, toate excavatoarele pe senile Komatsu au o serie de caracteristici comune precum: cea mai mare putere din clasa lor, stabilitatea, capacitatea de ridicare și confortul operatorului. Modelele short-tail au o funcționalitate excepțională în spațiile restrânse. Toate echipamentele oferă o eficiență a combustibilului și performanțe deosebite, cu un număr tot mai mare de funcții inteligente de control al mașinilor. Viitoarele excavatoare electrice PC138E-11 și PC210LCE-11 îndeplinesc cerințele din ce în ce mai mari de reducere a emisiilor de carbon și de zgomot redus pe șantierele de construcții ale viitorului.



## Excavatoare pe senile

Model	Puterea motorului (ISO 14396)			Greutate operationala	Capacitate maxima a cupei
	kW	HP	PS	kg	m <sup>3</sup>
PC138E-11*	72,5	-	-	15000	0,72
PC138US-11	72,6	97,3	98,7	14080 - 15800	0,72
PC170LC-11	90,0	121	122	18300 - 21455	0,94
PC210LCi-11	123	165	167	22120 - 23580	1,68
PC210/LC/NLC-11	123	165	167	22120 - 24110	1,69
PC210LCE-11*	123	-	-	24400	1,69
PC228USLC-11	123	165	167	24350 - 27925	1,49
PC230NHD-11	123	165	167	23515 - 24315	1,45
PC240LC/NLC-11	141	189	192	24700 - 27530	1,89
PC290LC/NLC-11	159	213	216	29850 - 32280	2,02
PC290LCi/NLCi-11	159	213	216	28950 - 30950	2,02
PC360LC/NLC-11	202	271	275	35800 - 36850	2,66
PC360LCi/NLCi-11	202	271	275	35770 - 36850	2,66
HB365LC/NLC-3***	235	315	320	36300 - 37350	2,66
PC390HRD-11**	202	271	275	45760 - 63400	(max. 4000 kg)
PC490/LC-11	270	362	367	46470 - 48860	3,50
PC490HRD-11**	270	362	367	55200 - 75830	(max. 5000 kg)
PC700LC-11	327	439	445	66110 - 69540	5,58
PC950/LC-11	405	543	551	94600 - 99800	6,50
PC1250/SP-11	578	775	786	115900 - 119500	6,70 - 7,20
PC2000-11	794	1065	1080	195000 - 201500	11,00 - 12,00

\* Electric

\*\* High Reach Demolition

\*\*\* Total hybrid power



## Excavatoare hidraulice pentru minerit



## Excavatoare hidraulice pentru minerit

Prin intermediul tehnologiei și al inovației în producție, colaborez cu dvs. pentru a crea un viitor durabil. Produse în funcție de nevoile dvs., utilajele sunt echipate cu trenuri de propulsie diesel sau electrice, precum și cu atașamente tip cupa dreaptă sau de tip cupa întoarsă care să susțină aplicația dvs. Materialele din minele dvs. sunt folosite pentru a alimenta tehnologia modernă, pentru a facilita creșterea comunității și pentru a face societatea să avanseze. Nu este ușor de găsit aceste minerale și sunt și mai greu de exploatat. Clienții se bazează pe dvs. pentru a livra aceste resurse și aveți nevoie de un furnizor de echipamente, servicii și tehnologie pe care să vă puteți baza pentru a vă ajuta să vă mențineți operațiunea productivă și eficientă. Putem să ne axăm împreună pe operarea în condiții de siguranță, productivitate și durabilitate.

## Excavatoare hidraulice pentru minerit

Model	Puterea motorului (ISO 14396)			Greutate operationala	Capacitatea cupei	Marimea senilei
	kW	CP	PS	t	m <sup>3</sup>	tone scurte
PC3000-11	940	1260	1280	257 - 264	16	100 - 150
PC4000-11	1400	1875	1900	398 - 409	22	150 - 200
PC5500-11	1880	2520	2560	537 - 556	29	200 - 250
PC7000-11	2500	3350	3400	682 - 700	38	250 - 320
PC8000-11	3000	4020	4080	759 - 790	42	320 - 400

Pornind de la modelul de utilaj PC3000 si pana la PC8000, excavatoarele noastre hidraulice pentru minerit sunt disponibile in configuratie de tip cupa dreapta sau de tip cupa intoarsa, precum si cu propulsie principala diesel (Tier 2 sau Tier 4) sau electrica. Datorita tehnologiei noastre de ultima generatie, va reducem la minimum costul pe tona. Designul robust permite o productivitate exceptionala, cu o durata de viata a utilajului de pana la 175000 de ore si chiar mai mult. Avand o experienta de peste patru decenii, suntem liderul de piata in ceea ce priveste echipamentele de incarcare electrificate, permitandu-va sa va reducati amprenta de carbon si sa realizati incarcarea cu emisii zero.



## Incarcatoare frontale



## Incarcatoare frontale

Foarte versatile și dezvoltând un mix perfect de putere, confort și fiabilitate, încărcătoarele frontale pe pneuri Komatsu ridică standardele pentru această industrie. Fiind dotate fie cu transmisie hidrostatică, fie cu transmisie Powershift, încărcătoarele frontale Komatsu asigură permanent o forță de tracțiune excelentă și un consum foarte redus de combustibil.

Încărcătoarele frontale Komatsu s-au dovedit a fi la nivel mondial drept utilaje multifuncționale performante în aplicații terasiere și în activități de transport în cariere. Cu o valoare ridicată de revânzare și o durată lungă de viață, acestea sunt confortabile, ecologice și eficiente. Noile modele WA475-11 și WA485-11 continuă linia de încărcătoare frontale Komatsu cu tehnologia inovatoare a transmisiei mecano-hidraulică Komatsu (K-HMT).

## Incarcatoare frontale

Model	Puterea motorului (ISO 14396)			Greutate operationala  kg	Capacitate cupa  m <sup>3</sup>
	kW	HP	PS		
WA200-8*	95,2	128	129	12045 - 12475	1,9 - 2,0
WA270-8*	115	153	156	12975 - 13525	2,2 - 2,3
WA320-8*	127	170	173	15095 - 16560	2,6 - 2,8
WA380-8*	143	192	195	18155 - 19765	3,2 - 6,5
WA470-8*	204	273	277	24170 - 25670	4,1 - 6,0
WA475-10*	217	291	295	25335 - 30070	4,2 - 5,5
WA475-11	257	345	349	24740 - 26430	4,2 - 5,5
WA480-8	224	300	305	26315 - 27535	4,8 - 5,5
WA485-11	271	363	368	27940 - 28915	4,8 - 5,8
WA500-8*	266	357	362	34855 - 36380	5,5 - 7,2
WA600-8*	396	530	538	54170 - 56740	6,4 - 7,8
WA700-8*	578	775	786	97100	8,7 - 10,3
WA800-8*	638	856	867	115530	10,0 - 13,0
WA900-8*	672	901	914	116400	11,5 - 14,5

\* Optiune disponibila high-lift



## Buldozere



## Buldozere

Buldozerele Komatsu cu forma capotei motorului foarte inclinata ofera o vedere de neegalat din cabina asupra echipamentului de lucru si asupra zonei de actionare. Adaugati la aceasta: calitatea Komatsu, un motor puternic si eficient in consumul de combustibil si un sasiu foarte performant si obtineti cel mai bun buldozer de pe piata.

Buldozerele Komatsu combina un mediu de operare confortabil cu cea mai recenta tehnologie. Componentele de inalta calitate si un design unic al sasiului le fac sa fie cele mai eficiente din clasa lor. Modelele cu control inteligent al masinii sporesc si mai mult productivitatea, reduc costurile de operare si imbunatatesc siguranta locului de munca.

## Buldozere

Model	Puterea motorului (ISO 14396)			Greutate operationala	Capacitate lama	Dimensiunea lamei (max)
	kW	HP	PS			
D51EX-24	99,0	133	135	13760	2,90	3350 × 1130 (INPAT)
D51PX-24*	99,0	133	135	14180	3,35	3350 × 1170 (INPAT)
D51EXi-24	99,0	133	135	13820	2,90	3350 × 1130 (INPAT)
D51PXi-24*	99,0	133	135	14300	3,35	3350 × 1170 (INPAT)
D61EX-24	126	169	171	18520	3,40	3250 × 1195 (INPAT)
D61PX-24*	126	169	171	19460	3,80	3860 × 1155 (INPAT)
D61EXi-24	126	169	171	18680	3,40	3250 × 1195 (INPAT)
D61PXi-24*	126	169	171	19620	3,80	3860 × 1155 (INPAT)
D65EX-18	164	220	223	21600	5,61	3410 × 1425 (Sigma)
D65WX-18	164	220	223	22300	5,90	3580 × 1425 (Sigma)
D65PX-18*	164	220	223	23000	3,69	3980 × 1100 (Straight tilt)
D65EXi-18	164	220	223	21700	5,61	3410 × 1425 (Sigma)
D65PXi-18*	164	220	223	23100	3,69	3980 × 1100 (Straight tilt)
D71EX-24	179	240	243	22600	4,42	3870 × 1265 (INPAT)
D71PX-24*	179	240	243	23100	4,65	4010 × 1265 (INPAT)
D71EXi-24	179	240	243	22700	4,42	3870 × 1265 (INPAT)
D71PXi-24*	179	240	243	23200	4,65	4010 × 1265 (INPAT)
D85EX-18	199	267	271	27700	7,20	3575 × 1665 (Sigma)
D85PX-18*	199	267	271	28900	5,90	4355 × 1400 (Straight tilt)
D85EXi-18	199	267	271	28420	7,20	3575 × 1665 (Sigma)
D85PXi-18*	199	267	271	29590	5,90	4355 × 1400 (Straight tilt)
D155AX-8	268	360	364	41690	9,40	4060 × 1880 (Sigma)
D155AXi-8	268	360	364	41800	9,40	4060 × 1880 (Sigma)
D375A-8	578	775	786	72900	22,0	5215 × 2525 (U tilt)
D475A-8	777	1040	1056	112620	34,4	6205 × 2610 (U tilt)

\* LGP/Buldozere pentru medii mlastinoase (cu senile late)



## Basculante



## Basculante

Confortul de prima clasa si siguranta sunt caracteristicile standard ale oricarui model Komatsu. Noastre basculante ofera de asemenea putere, performanta si productivitate. Folosind cele mai noi tehnologii, isi fac treaba repede si inteligent.

Basculantele Komatsu pot transporta sarcini mari repede, usor si foarte eficient din punct de vedere al costurilor. Disponibile in variantele cu sasiu articulat sau cu sasiu rigid, aceste utilaje sunt dotate cu motoare puternice Komatsu si dovedesc o deosebita robustete in lucru. Garanteaza siguranta completa in mers chiar si la viteze mari.



## Bascalante rigide

Model	Puterea motorului (ISO 14396)			Sarcina utila maxima	Capacitate maxima a benei, conform SAE	Viteza maxima de deplasare
	kW	HP	PS			
				metric tons	m <sup>3</sup>	km/h
HD325-8	386	518	525	36,5	24,0	68
HD405-8	386	518	525	40	27,3	66
HD465-10	610	818	829	55,5	37,1	70
HD605-10	610	818	829	64,1	43,0	70
HD785-8	895	1200	1217	92,2	60,0	65
HD1500-8	1180	1580	1604	139	78,0 / 94,0	56,5

## Bascalante electrice

Model	Puterea motorului (ISO 14396)			Sarcina utila maxima	Capacitate maxima a benei, conform SAE	Viteza maxima de deplasare
	kW	HP	PS			
				metric tons	m <sup>3</sup>	km/h
730E-10	1492	2000	2029	186	133	64,5
830E-5	1865	2500	2535	227	158	64,5
930E-5	2014	2700	2738	290	202	64,5
980E-5	2610	3500	3550	363	250	64,5

## Bascalante articulate

Model	Puterea motorului (ISO 14396)			Sarcina utila maxima	Capacitate maxima a benei, conform SAE	Viteza maxima de deplasare
	kW	HP	PS			
				metric tons	m <sup>3</sup>	km/h
HM300-5	248	332	337	28,0	17,1	58,6
HM400-5	353	473	480	40,0	24,0	56,0



## Motogredere

### Motogredere

Model	Puterea motorului (ISO 14396)		Greutate operationala	Latimea lamei	
	kW	HP	PS	m	
GD675-7	136 - 165	183 - 221	185 - 224	17350 - 19220	4,27



## Motogredere

Motogredere Komatsu combina cu succes deja popularele caracteristici ale seriei anterioare cu un motor EU Stage V si cu alte caracteristici orientate spre performante excelente, consum redus de combustibil, confort deosebit pentru operator, siguranta in exploatare si activitati de mentenanta usor de realizat.

Puternice, cu o manevrabilitate excelenta si avand emisii scazute de noxe, motogrederele Komatsu sunt dotate cu o linie de putere ce include un convertizor de cuplu si o transmisie automata noi ce permit selectarea mai multor moduri de lucru, caracteristica ce asigura costuri reduse de operare si performante functionale de top.

Un ampatament lung si un unghi mare de articulare fac ca taierea pantei sa fie usoara si ofera o nivelare simpla si de inalta calitate.

### Concasoare mobile

Model	Puterea motorului (ISO 14396)			Greutate operationala	Dimensiunea concasorului (concasor cu falci)	Capacitatea de concasare
	kW	HP	PS			
BR380JG-3	159	213	216	33500 - 35310	1065 × 550	240



## Concasoare mobile

BR380JG-3 este in conformitate cu EU Stage V si include tehnologia Komatsu pentru a-i oferi operatorului moduri de utilizare simplificate. Cu o capacitate maxima de concasare de 240 t/h si cu adaugarea transportorului de resturi si a separatorului magnetic, masina poate lucra in mai multe aplicatii.

Pentru a raspunde angajamentului Komatsu fata de mediu si a cererilor crescande din partea clientilor de a reduce emisiile de CO<sub>2</sub>, BR380JG-3 are o schema unica de compensare a CO<sub>2</sub>, care va fi aplicata tuturor unitatilor comercializate in Europa.

---

Partenerul dumneavoastra Komatsu:



**KUH N ROMANIA SRL**

Str. Drumul Odaii nr. 14A, Otopeni, Jud. Ilfov

Tel: 021-352.21.64 / 65 / 66

Email: [office@kuhn-romania.ro](mailto:office@kuhn-romania.ro)

Web: [www.kuhn-romania.ro](http://www.kuhn-romania.ro)

**KOMATSU**

[komatsu.eu](http://komatsu.eu)

