

KOMATSU

2025



Produktsortiment

**Hjullastare
WA700-8 &
WA475/WA485-11**



**Dumprar
HD465/HD605-10**



Modeller för särskilda tillämpningar och branscher

Produktsortiment
Höjdpunkter 2025



Hjulgående grävmaskiner



Elektriska minigrävare



**Hydrauliska grävmaskiner
och bandschaktare med
intelligent maskinstyrning 2.0**



intelligent / **2.0**
MACHINE CONTROL

Mini-grävmaskiner



Mini-grävmaskiner

Komatsus mini-grävmaskiner är kompakta, lätta, kraftfulla och förvånansvärt mångsidiga. De kan användas överallt, särskilt i trånga utrymmen. Väl lämpade för både slutanvändare och uthyrningsföretag, erbjuder maskinerna förstklassig komfort och enkel att hantera för såväl erfarna förare som nybörjare. De elektriska minigrävorna PC20E-6, PC26E-6 och PC33E-6 drivs av den senaste batteritekniken, och släpper inte ut någonting där de kör, vilket gör dem till game-changers för både arbetare och miljö i omgivningen.

Mini-grävmaskiner

| Modeller | Motorstyrka (ISO 14396) | | | Arbetsvikt kg | Maximalt grävdjup mm | Skop- kapacitet m ³ |
|----------|----------------------------|------|------|------------------|----------------------------|--------------------------------------|
| | kW | HP | PS | | | |
| PC09-1 | 6,8 | 9,1 | 9,2 | 880 - 1080 | 1465 | 0,016 - 0,025 |
| PC16R-3 | 11,6 | 15,6 | 15,8 | 1570 - 1920 | 2160 - 2410 | 0,03 - 0,06 |
| PC17R-5 | 11,8 | 15,8 | 16,0 | 1755 - 1835 | 2000 - 2300 | 0,022 - 0,028 |
| PC18MR-5 | 11,8 | 15,8 | 16,0 | 1900 - 1990 | 2160 - 2360 | 0,03 - 0,06 |
| PC20E-6* | 11,8 | - | - | 2100 | 2100 - 2370 | 0,02 - 0,03 |
| PC20R-5 | 11,8 | 15,8 | 16,0 | 1985 - 2040 | 2100 - 2370 | 0,020 - 0,030 |
| PC24MR-5 | 15,8 | 21,2 | 21,5 | 2390 - 2540 | 2315 - 2665 | 0,035 - 0,085 |
| PC26E-6* | 15,8 | - | - | 2655 | 2470 - 2720 | 0,035 - 0,085 |
| PC26MR-5 | 15,8 | 21,2 | 21,5 | 2700 - 2850 | 2470 - 2720 | 0,035 - 0,085 |
| PC33E-6* | 17,4 | - | - | 3620 - 3820 | 3130 | 0,03 - 0,09 |
| PC33MR-5 | 18,2 | 24,4 | 24,7 | 3520 - 3660 | 2760 - 3130 | 0,03 - 0,10 |
| PC38MR-5 | 18,2 | 24,4 | 24,7 | 3820 - 3960 | 3110 - 3455 | 0,04 - 0,12 |
| PC50MR-5 | 29,1 | 39,0 | 39,6 | 5020 - 5280 | 3300 - 3705 | 0,055 - 0,16 |
| PC55MR-5 | 29,1 | 39,0 | 39,6 | 5280 - 5420 | 3770 - 4130 | 0,055 - 0,18 |
| PC58MR-5 | 29,1 | 39,0 | 39,6 | 5620 - 5760 | 3770 - 4130 | 0,055 - 0,18 |

* Electric



Midi-grävmaskiner



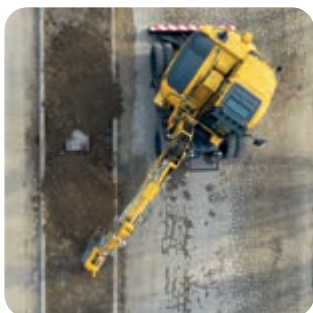
Midi-grävmaskiner

Dessa grävmaskiner representerar den perfekta kompromissen mellan de kompakta måtten och manövrerbarheten hos mini-grävmaskinerna, och effekten och styrkan hos de större grävmaskinerna.

Komatsus band- och hjulgående midigrävmaskiner är särskilt utformade för arbeten i trånga och svåråtkomliga utrymmen. Dessa flerfunktionsmaskiner har många användbara specialfunktioner och tillvalsmöjligheter. De är utrustade med svängkompenserande bommar och kan beställas i skräddarsydda utföranden.

Midi-grävmaskiner

| Modeller | Motorstyrka (ISO 14396) | | | Arbetsvikt kg | Maximalt grävdjup mm | Skop- kapacitet m ³ |
|------------|----------------------------|------|------|------------------|----------------------------|--------------------------------------|
| | kW | HP | PS | | | |
| PC78US-11 | 50,7 | 68,0 | 68,9 | 7910 - 8080 | 4660 | 0,090 - 0,200 |
| PC80MR-5 | 46,2 | 62,0 | 62,8 | 8000 - 8270 | 3975 - 4335 | 0,130 - 0,270 |
| PC88MR-11 | 50,7 | 68,0 | 68,9 | 8500 - 9130 | 4160 - 4675 | 0,090 - 0,340 |
| PW98MR-11 | 50,7 | 68,0 | 68,9 | 10090 - 10760 | 4055 - 4305 | 0,107 - 0,282 |
| PW138MR-11 | 72,6 | 97,3 | 98,7 | 13350 - 13950 | 4180 - 4330 | 0,093 - 0,400 |



Kompaktlastare



Kompaktlastare

Bara hoppa in i vilken som helst av Komatsus kompaktlastare – och njut av färdens. Med en standard styrspak och enkla reglage i dina händer, kommer du att finna denna maskin lika enkel att köra som din egen bil.

Komatsus effektiva och användarvänliga kompaktlastare bjuder på imponerande grävkrafter och en hög lyftkapacitet som gör dem väl lämpade för en rad olika användningsområden. Den bränslesnåla Komatsu-motorn ger låga utsläpp och är lätt att komma åt för underhållsarbeten.

Kompaktlastare

| Modeller | Motorstyrka (ISO 14396) | | | Arbetsvikt kg | Nyttolast kg | Brytkraft daN | Skopkapacitet m ³ |
|----------|----------------------------|------|------|------------------|-----------------|------------------|---------------------------------|
| | kW | HP | PS | | | | |
| SK715-8 | 34,3 | 46,0 | 46,6 | 2820 | 680 | 1383 | 0,35 |
| SK815-8 | 37,9 | 50,8 | 51,5 | 3000 | 750 | 1450 | 0,40 |
| SK820-8 | 37,9 | 50,8 | 51,5 | 3140 | 950 | 1450 | 0,40 |



Grävlastare



Grävlastare

Våra ramstyrda och midjestyrd grävlastare är utrustade med många avancerade tekniska innovationer. Varje modell är konstruerad för att ge bästa möjliga prestanda, och samtidigt leva upp till de specifika kraven för olika användningsområden.

Stark och lång tradition av kvalitet och en väl etablerad erfarenhet i världsomspännande industri av grävlastare, siktar Komatsu på att sätta en ny standard för marknaden. Total optimering av förarens arbetsmiljö, enastående tekniska lösningar, och en stor variation av extra redskap och konfigurationer. Som alltid är föraren i fokus hos Komatsu.

Grävlastare

| Modeller | Motorstyrka (ISO 14396) | | | Arbetsvikt kg | Kör- hastighet km/h | Skop- kapacitet m ³ |
|----------|----------------------------|-----|-----|------------------|---------------------------|--------------------------------------|
| | kW | HP | PS | | | |
| WB93R-8 | 75,0 | 101 | 102 | 7555 - 9500 | 40 | 1,03 |
| WB93S-8 | 75,0 | 101 | 102 | 8305 - 9700 | 40 | 1,1 |
| WB97R-8 | 75,0 | 101 | 102 | 7745 - 9500 | 40 | 1,03 |
| WB97S-8 | 75,0 | 101 | 102 | 8515 - 9700 | 40 | 1,1 |



Kompakta hjullastare



Kompakta hjullastare

Ett brett utbud av redskap, ett bekvämt förarsäte och en fantastisk sikt. Du kommer att njuta av att sitta bakom spakarna i en av Komatsus kompakta hjullastare, och känna dig hemma på nästan vilket arbetsområde som helst. Enkla att arbeta med, oavsett förarens förkunskaper – Komatsus kompakta hjullastare uppfyller alla kundens behov. De är användarvänliga, klarar trånga utrymmen utan problem, är praktiska på både anläggnings- och schaktplatser, och vid vägarbeten.

Kompakta hjullastare

| Modeller | Motorstyrka (ISO 14396) | | | Arbetsvikt kg | Skopkapacitet m ³ |
|----------|----------------------------|------|------|------------------|---------------------------------|
| | kW | HP | PS | | |
| WA70M-8 | 46,2 | 62,0 | 62,8 | 4980 - 5300 | 0,75 - 1,25 |
| WA80M-8 | 53,7 | 72,0 | 73,0 | 5690 - 5995 | 0,80 - 1,25 |
| WA100M-8 | 69,8 | 93,6 | 94,9 | 7075 - 7465 | 1,05 - 1,80 |



Hjulgående grävmaskiner



Hjulgående grävmaskiner

Säkra och precisa lyft, och snabb transporthastighet gör Komatsus hjulgående grävmaskiner unika i sin klass. Med ett brett spektra av funktioner och all nödvändig information lättillgänglig för föraren har de bevisat att de klarar de mest krävande arbetsmiljöer.

Komatsus hjulgående grävmaskiner är utformade och konstruerade för den europeiska marknaden. De är säkra och stabila, och levererar enastående lyftkraft i kombination med hög produktivitet, tillförlitlighet och förarkomfort i ett hållbart paket med minsta möjliga miljöpåverkan. Ett stort urval av tillbehörsutrustning och redskap, från förberedelser för tiltrotator till 3D-maskinstyrning, förbättrar mångsidigheten avsevärt.

Hjulgående grävmaskiner

| Modeller | Motorstyrka (ISO 14396) | | | Tjänstevikt | Skopans kapacitet max. |
|----------|----------------------------|-----|-----|---------------|---------------------------|
| | kW | HP | PS | kg | m ³ |
| PW148-11 | 110 | 148 | 150 | 13865 - 16100 | 0,86 |
| PW158-11 | 110 | 148 | 150 | 15125 - 17360 | 0,94 |
| PW160-11 | 110 | 148 | 150 | 16030 - 18415 | 1,13 |
| PW168-11 | 110 | 148 | 150 | 15775 - 18115 | 1,13 |
| PW180-11 | 123 | 165 | 167 | 17600 - 20600 | 1,13 |
| PW198-11 | 129 | 173 | 175 | 17435 - 19355 | 1,13 |



Bandgående grävmaskiner



Bandgående grävmaskiner

Tyst, säker och pålitlig. Den miljövänliga, bandgående grävmaskinen från Komatsu är också enkel att köra och troligtvis den mest effektiva på marknaden. Det är inte konstigt att de är de mest sålda hydrauliska grävmaskinerna i världen. Från populära PC138US till den mäktiga PC2000 så har alla bandgående grävmaskiner från Komatsu ett antal egenskaper gemensamt, såsom klassledande motoreffekt, stabilitet, lyftkapacitet och förarkomfort. Två modeller med kort överhäng erbjuder exceptionell funktionalitet på begränsade ytor. Alla maskiner har stor bränsleeffektivitet och prestanda, med ett växande antal maskiner med intelligent maskinstyrning. De kommande elektriska grävmaskinerna PC138E-11 och PC210LCE-11 lever upp till de ökande kraven på fossilfrihet och lågt buller på framtidens byggarbetsplatser.

Bandgående grävmaskiner

| Modeller | Motorstyrka (ISO 14396) | | | Tjänstevikt | Skopans kapacitet max. |
|------------------|----------------------------|------|------|-----------------|---------------------------|
| | kW | HP | PS | kg | m ³ |
| PC138E-11* | 72,5 | - | - | 15000 | 0,72 |
| PC138US-11 | 72,6 | 97,3 | 98,7 | 14080 - 15800 | 0,72 |
| PC170LC-11 | 90,0 | 121 | 122 | 18300 - 21455 | 0,94 |
| PC210LCi-11 | 123 | 165 | 167 | 22120 - 23580 | 1,68 |
| PC210/LC/NLC-11 | 123 | 165 | 167 | 22120 - 24110 | 1,69 |
| PC210LCE-11* | 123 | - | - | 24400 | 1,69 |
| PC228USLC-11 | 123 | 165 | 167 | 24350 - 27925 | 1,49 |
| PC230NHD-11 | 123 | 165 | 167 | 23515 - 24315 | 1,45 |
| PC240LC/NLC-11 | 141 | 189 | 192 | 24700 - 27530 | 1,89 |
| PC290LC/NLC-11 | 159 | 213 | 216 | 29850 - 32280 | 2,02 |
| PC290LCi/NLCi-11 | 159 | 213 | 216 | 28950 - 30950 | 2,02 |
| PC360LC/NLC-11 | 202 | 271 | 275 | 35800 - 36850 | 2,66 |
| PC360LCi/NLCi-11 | 202 | 271 | 275 | 35770 - 36850 | 2,66 |
| HB365LC/NLC-3*** | 235 | 315 | 320 | 36300 - 37350 | 2,66 |
| PC390HRD-11** | 202 | 271 | 275 | 45760 - 63400 | (max. 4000 kg) |
| PC490/LC-11 | 270 | 362 | 367 | 46470 - 48860 | 3,50 |
| PC490HRD-11** | 270 | 362 | 367 | 55200 - 75830 | (max. 5000 kg) |
| PC700LC-11 | 327 | 439 | 445 | 66110 - 69540 | 5,58 |
| PC950/LC-11 | 405 | 543 | 551 | 94600 - 99800 | 6,50 |
| PC1250/SP-11 | 578 | 775 | 786 | 115900 - 119500 | 6,70 - 7,20 |
| PC2000-11 | 794 | 1065 | 1080 | 195000 - 201500 | 11,00 - 12,00 |

* Electric

** High Reach Demolition

*** Total hybrid power



Hydrauliska grävmaskiner för gruvdrift



Hydrauliska grävmaskiner för gruvdrift

Genom teknik och tillverkningsinnovation samarbetar vi med dig för att skapa en hållbar framtid. Skräddarsydda efter dina behov är våra maskiner utrustade med diesel- eller elektriska drivlinor samt frontskopa eller grävskopa som stödjer din applikation. De väsentliga mineralerna från dina gruvor används för att driva modern teknik, underlätta samhällets tillväxt och föra samhället framåt. Dessa mineraler är inte lätta att hitta och är ännu tuffare att bryta. Dina kunder litar på att du levererar dessa resurser, och du behöver en leverantör av utrustning, tjänster och teknik som du kan lita på för att hålla din verksamhet produktiv och effektiv. Tillsammans kan vi fokusera på att arbeta säkert, produktivt och hållbart.

Hydrauliska grävmaskiner för gruvdrift

| Modell | Motoreffekt (ISO 14396) | | | Tjänstevikt t | Skopvolym m ³ | Tiptruck- storlek korta ton |
|-----------|----------------------------|------|------|------------------|-----------------------------|-----------------------------------|
| | kW | hk | PS | | | |
| PC3000-11 | 940 | 1260 | 1280 | 257 - 264 | 16 | 100 - 150 |
| PC4000-11 | 1400 | 1875 | 1900 | 398 - 409 | 22 | 150 - 200 |
| PC5500-11 | 1880 | 2520 | 2560 | 537 - 556 | 29 | 200 - 250 |
| PC7000-11 | 2500 | 3350 | 3400 | 682 - 700 | 38 | 250 - 320 |
| PC8000-11 | 3000 | 4020 | 4080 | 759 - 790 | 42 | 320 - 400 |

Från maskinmodellen PC3000 ända till PC8000 är våra hydrauliska grävmaskiner för gruvdrift tillgängliga med fronskopa eller grävskopa samt diesel (Tier 2 eller Tier 4) eller elektrisk huvuddrift. Med vår toppmoderna teknik minimerar vi din kostnad per ton. Den robusta maskindesignen möjliggör exceptionell produktivitet med maskinlivslängder på upp till 175000 timmar och längre. Med mer än fyra decennier av erfarenhet är vi marknadsledare inom elektrifierad lastutrustning, vilket ger dig möjlighet att minska ditt koldioxidavtryck och uppnå nollutsläpp.



Hjullastare



Hjullastare

Genom sin stora mångsidighet och den perfekta mixen mellan styrka, komfort och pålitlighet sätter Komatsus hjullastare standarden inom industrin. Utrustade med antingen hydrostatisk drivlina eller Powershift, ger Komatsus hjullastare en exceptionell drivkraft och extremt låg bränslekonsumtion.

Komatsus hjullastare används världen över inom alla former av massdisponeringsarbeten och för masshantering inom stenbrotts- och gruvindustrin. De har högt restvärde och lång livslängd, samtidigt som de är effektiva, bekväma att arbeta med och har jämförelsevis liten miljöpåverkan. De nya modellerna WA475-11 och WA485-11 är Komatsus senaste hjullastare med den innovativa tekniken för hydraulisk mekanisk transmission (K-HMT) från Komatsu.

Hjullastare

| Modeller | Motorstyrka (ISO 14396) | | | Tjänstevikt kg | Skopkapacitet m ³ |
|-----------|----------------------------|-----|-----|-------------------|---------------------------------|
| | kW | HP | PS | | |
| WA200-8* | 95,2 | 128 | 129 | 12045 - 12475 | 1,9 - 2,0 |
| WA270-8* | 115 | 153 | 156 | 12975 - 13525 | 2,2 - 2,3 |
| WA320-8* | 127 | 170 | 173 | 15095 - 16560 | 2,6 - 2,8 |
| WA380-8* | 143 | 192 | 195 | 18155 - 19765 | 3,2 - 6,5 |
| WA470-8* | 204 | 273 | 277 | 24170 - 25670 | 4,1 - 6,0 |
| WA475-10* | 217 | 291 | 295 | 25335 - 30070 | 4,2 - 5,5 |
| WA475-11 | 257 | 345 | 349 | 24740 - 26430 | 4,2 - 5,5 |
| WA480-8 | 224 | 300 | 305 | 26315 - 27535 | 4,8 - 5,5 |
| WA485-11 | 271 | 363 | 368 | 27940 - 28915 | 4,8 - 5,8 |
| WA500-8* | 266 | 357 | 362 | 34855 - 36380 | 5,5 - 7,2 |
| WA600-8* | 396 | 530 | 538 | 54170 - 56740 | 6,4 - 7,8 |
| WA700-8* | 578 | 775 | 786 | 97100 | 8,7 - 10,3 |
| WA800-8* | 638 | 856 | 867 | 115530 | 10,0 - 13,0 |
| WA900-8* | 672 | 901 | 914 | 116400 | 11,5 - 14,5 |

* Modell med högt lyft tillgänglig



Bandschaktare



Bandschaktare

Den extremt sluttande fronten ger en fantastisk sikt över arbetsredskap och arbetsplats. Addera till det Komatsus kvalitet, en kraftfull och bränslesnål motor och bästa tänkbara undervagn och du får den mest prisvärda schaktmaskinen du kan finna.

Komatsus bandschaktare kombinerar en bekväm förarmiljö med den allra senaste tekniken. De högkvalitativa komponenterna och den unika utformningen av underredet gör dem till de mest kostnadseffektiva maskinerna i sin klass. Modellerna med intelligent maskinstyrning erbjuder högproduktiv schaktning, lägre driftkostnader och förbättrar samtidigt säkerheten på arbetsplatsen.

Bandschaktare

| Modeller | Motorstyrka (ISO 14396) | | | Tjänste- vikt | Blad- kapacitet | Bladstorlek (max.) |
|------------|----------------------------|------|------|------------------|--------------------|-----------------------------|
| | kW | HP | PS | | | |
| D51EX-24 | 99,0 | 133 | 135 | 13960 | 2,90 | 3350 × 1130 (INPAT) |
| D51PX-24* | 99,0 | 133 | 135 | 14380 | 3,35 | 3350 × 1170 (INPAT) |
| D51EXi-24 | 99,0 | 133 | 135 | 13820 | 2,90 | 3350 × 1130 (INPAT) |
| D51PXi-24* | 99,0 | 133 | 135 | 14300 | 3,35 | 3350 × 1170 (INPAT) |
| D61EX-24 | 126 | 169 | 171 | 18540 | 3,40 | 3250 × 1195 (INPAT) |
| D61PX-24* | 126 | 169 | 171 | 19480 | 3,80 | 3860 × 1155 (INPAT) |
| D61EXi-24 | 126 | 169 | 171 | 18680 | 3,40 | 3250 × 1195 (INPAT) |
| D61PXi-24* | 126 | 169 | 171 | 19620 | 3,80 | 3860 × 1155 (INPAT) |
| D65EX-18 | 164 | 220 | 223 | 21600 | 5,61 | 3410 × 1425 (Sigma) |
| D65WX-18 | 164 | 220 | 223 | 23000 | 5,90 | 3580 × 1425 (Sigma) |
| D65PX-18* | 164 | 220 | 223 | 23000 | 3,69 | 3980 × 1100 (Straight tilt) |
| D65EXi-18 | 164 | 220 | 223 | 21700 | 5,61 | 3410 × 1425 (Sigma) |
| D65PXi-18* | 164 | 220 | 223 | 23100 | 3,69 | 3980 × 1100 (Straight tilt) |
| D71EX-24 | 179 | 240 | 243 | 22600 | 4,42 | 3870 × 1265 (INPAT) |
| D71PX-24* | 179 | 240 | 243 | 23100 | 4,65 | 4010 × 1265 (INPAT) |
| D71EXi-24 | 179 | 240 | 243 | 22700 | 4,42 | 3870 × 1265 (INPAT) |
| D71PXi-24* | 179 | 240 | 243 | 23200 | 4,65 | 4010 × 1265 (INPAT) |
| D85EX-18 | 199 | 267 | 271 | 27900 | 7,20 | 3575 × 1665 (Sigma) |
| D85PX-18* | 199 | 267 | 271 | 28770 | 5,90 | 4355 × 1400 (Straight tilt) |
| D85EXi-18 | 199 | 267 | 271 | 28490 | 7,20 | 3575 × 1665 (Sigma) |
| D85PXi-18* | 199 | 267 | 271 | 29350 | 5,90 | 4355 × 1400 (Straight tilt) |
| D155AX-8 | 268 | 360 | 364 | 41690 | 9,40 | 4060 × 1880 (Sigma) |
| D155AXi-8 | 268 | 360 | 364 | 41800 | 9,40 | 4060 × 1880 (Sigma) |
| D375A-8 | 578 | 775 | 786 | 72900 | 22,0 | 5215 × 2525 (U tilt) |
| D475A-8 | 777 | 1040 | 1056 | 112620 | 34,4 | 6205 × 2610 (U tilt) |

* LGP/Bandschaktare för mjuk mark



Dumprar



Dumprar

Förstklassig komfort och säkerhet är standard funktioner på samtliga av Komatsus modeller. Våra dumprar erbjuder också styrka och produktivitet. Utrustade med den senaste tekniken får de jobbet gjort snabbt och snyggt. Komatsus dumprar transporterar tunga laster snabbt, enkelt och kostnadseffektivt. De finns både i oledade och ledade, med toppmodern design byggd kring en kraftfull motor från Komatsu är de extremt starka maskiner. De garanterar fullständig körsäkerhet, även vid höga hastigheter.

Tipptruckar

| Modeller | Motorstyrka (ISO 14396) | | | Max. nyttolast | Last kapacitet SAE | Max. hastighet |
|----------|----------------------------|------|------|-------------------|--------------------------|-------------------|
| | kW | HP | PS | | | |
| | | | | metric tons | m ³ | km/h |
| HD325-8 | 386 | 518 | 525 | 36,5 | 24,0 | 68 |
| HD405-8 | 386 | 518 | 525 | 40 | 27,3 | 66 |
| HD465-8 | 578 | 778 | 786 | 55 | 34,2 | 70 |
| HD605-8 | 578 | 778 | 786 | 63 | 40,0 | 70 |
| HD785-8 | 895 | 1200 | 1217 | 92,2 | 60,0 | 65 |
| HD1500-8 | 1180 | 1580 | 1604 | 139 | 78,0 / 94,0 | 56,5 |

Elektrisk tipptruckar

| Modeller | Motorstyrka (ISO 14396) | | | Max. nyttolast | Last kapacitet SAE | Max. hastighet |
|----------|----------------------------|------|------|-------------------|--------------------------|-------------------|
| | kW | HP | PS | | | |
| | | | | metric tons | m ³ | km/h |
| 730E-10 | 1492 | 2000 | 2029 | 186 | 133 | 64,5 |
| 830E-5 | 1865 | 2500 | 2535 | 227 | 158 | 64,5 |
| 930E-5 | 2014 | 2700 | 2738 | 290 | 202 | 64,5 |
| 980E-5 | 2610 | 3500 | 3550 | 363 | 250 | 64,5 |

Ledade dumprar

| Modeller | Motorstyrka (ISO 14396) | | | Max. nyttolast | Last kapacitet SAE | Max. hastighet |
|----------|----------------------------|-----|-----|-------------------|--------------------------|-------------------|
| | kW | HP | PS | | | |
| | | | | metric tons | m ³ | km/h |
| HM300-5 | 248 | 332 | 337 | 28,0 | 17,1 | 58,6 |
| HM400-5 | 353 | 473 | 480 | 40,0 | 24,0 | 56,0 |



Väghyvlar

Väghyvlar

| Modeller | Motorstyrka (ISO 14396) | | | Tjänstevikt | Bladbredd |
|----------|----------------------------|-----------|-----------|---------------|-----------|
| | kW | HP | PS | kg | m |
| GD675-7 | 136 - 165 | 183 - 221 | 185 - 224 | 17350 - 19220 | 4,27 |



Väghyvlar

Komatsus väghyvlar kombinerar de populära egenskaperna från de tidigare serierna med en EU Steg V-motor och andra spännande nya funktioner som har fokus på höga prestanda och bra bränsleeffektivitet, liksom förarens komfort, säkerhet och att maskinen ska vara enkel att serva.

Komatsus väghyvlar är kraftfulla, lättmanövrerade och har låga utsläpp. De har också en drivlina med momentomvandlare och automatväxellåda, liksom valbara arbetslägen som kombinerar fantastiska prestanda med låga driftkostnader.

En lång hjulbas och stor ledvinkel förenklar hyvling av lutande underlag och underlättar avjämningsarbeten med hög kvalitet.

Mobila krossar

| Modeller | Motorstyrka (ISO 14396) | | | Tjänstevikt kg | Max. inmatning (jaw crusher) mm | Krossnings- kapacitet t/h |
|-----------|----------------------------|-----|-----|-------------------|--|---------------------------------|
| | kW | HP | PS | | | |
| BR380JG-3 | 159 | 213 | 216 | 33500 - 35310 | 1065 × 550 | 240 |



Mobila krossar

BR380JG-3 uppfyller EU Steg V och innehåller Komatsu-teknik som gör det enkelt för föraren att välja driftlägen. Med en maximal krosskapacitet på 240 t/h samt smutstransportör och magnetisk avskiljare kan maskinen arbeta i många insatsmiljöer.

För att möta Komatsus miljöåtagande och kunders ökande krav på reducerade CO₂-utsläpp har BR380JG-3 ett unikt CO₂-kompensationssystem som kommer att tillämpas på alla som säljs i Europa.

Din Komatsu partner:



Söderberg & Haak Maskin AB
Box 504, 245 25 Staffanstorp • Tel: 046-25 92 00
info@sodhaak.se • www.sodhaak.se

KOMATSU

komatsu.eu

