

KOMATSU

2024



Produktsortiment



**Hjulgående grävmaskiner
PW168-11 & PW198-11**



**Elektrisk mini-grävmaskin
PC33E-6**



**Hydrauliska grävmaskiner
och bandschaktare med
intelligent maskinstyrning 2.0**

intelligent 2.0
MACHINE CONTROL

Produktsortiment
Höjdpunkter 2024



**Hydrauliska grävmaskiner
för gruvdrift**



Elektriska tipptruckar



**Modeller för särskilda
tillämpningar och branscher**

Mini-grävmaskiner



Mini-grävmaskiner

Komatsus mini-grävmaskiner är kompakta, lätta, kraftfulla och förvånansvärt mångsidiga. De kan användas överallt, särskilt i trånga utrymmen.

Väl lämpade för både slutanvändare och uthyrningsföretag, erbjuder maskinerna förstklassig komfort och enkel att hantera för såväl erfarna förare som nybörjare. Den nya elektriska mini-grävmaskinen PC33E-6 drivs av den senaste batteritekniken och med nollutsläpp, vilket gör den till en banbrytare för både arbetare och miljön.

Mini-grävmaskiner

Modeller	Motorstyrka (ISO 14396)			Arbetsvikt kg	Maximalt grävdjup mm	Skop- kapacitet m ³
	kW	HP	PS			
PC09-1	6,8	9,1	9,2	880 - 1080	1465	0,016 - 0,025
PC14R-3	11,6	15,6	15,8	1440 - 1800	2000 - 2250	0,03 - 0,06
PC16R-3	11,6	15,6	15,8	1570 - 1920	2180 - 2410	0,03 - 0,06
PC17R-5	11,8	15,8	16,0	1755 - 1835	2000 - 2200	0,022 - 0,028
PC18MR-5	11,8	15,8	16,0	1900 - 1990	2160 - 2360	0,03 - 0,06
PC20R-5	11,8	15,8	16,0	1985 - 2040	2100 - 2370	0,020 - 0,030
PC24MR-5	15,8	21,2	21,5	2340 - 2620	2315 - 2665	0,035 - 0,085
PC26MR-5	15,8	21,2	21,5	2640 - 2900	2470 - 2720	0,035 - 0,085
PC30MR-5	18,2	24,4	24,7	3140 - 3400	2760 - 3130	0,03 - 0,10
PC33E-6*	17,4	-	-	3620 - 3770	3130	0,03 - 0,10
PC35MR-5	18,2	24,4	24,7	3575 - 3835	3110 - 3455	0,04 - 0,12
PC45MR-5	29,1	39,0	39,6	4595 - 5020	3300 - 3705	0,055 - 0,16
PC55MR-5	29,1	39,0	39,6	5160 - 5350	3770 - 4130	0,055 - 0,18
PC58MR-5	29,1	39,0	39,6	5570 - 5640	3770 - 4130	0,055 - 0,18

* Electric



Midi-grävmaskiner



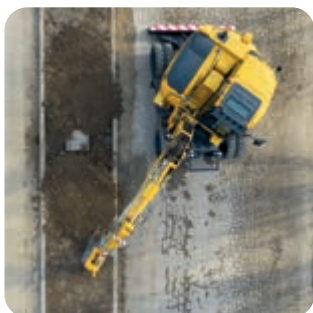
Midi-grävmaskiner

Dessa grävmaskiner representerar den perfekta kompromissen mellan de kompakta måtten och manövrerbarheten hos mini-grävmaskinerna, och effekten och styrkan hos de större grävmaskinerna.

Komatsus band- och hjulgående midigrävmaskiner är särskilt utformade för arbeten i trånga och svåråtkomliga utrymmen. Dessa flerfunktionsmaskiner har många användbara specialfunktioner och tillvalsmöjligheter. De är utrustade med svängkompenserande bommar och kan beställas i skräddarsydda utföranden.

Midi-grävmaskiner

Modeller	Motorstyrka (ISO 14396)			Arbetsvikt kg	Maximalt grävdjup mm	Skop- kapacitet m ³
	kW	HP	PS			
PC78US-11	50,7	68,0	68,9	7910 - 8080	4660	0,090 - 0,200
PC80MR-5	46,2	62,0	62,8	8000 - 8270	3975 - 4335	0,130 - 0,270
PC88MR-11	50,7	68,0	68,9	8500 - 9130	4160 - 4675	0,090 - 0,340
PW98MR-11	50,7	68,0	68,9	10090 - 10760	4055 - 4305	0,107 - 0,282
PW138MR-11	72,6	97,3	98,7	13350 - 13950	4180 - 4330	0,093 - 0,400



Kompaktlastare



Kompaktlastare

Bara hoppa in i vilken som helst av Komatsus kompaktlastare – och njut av färden. Med en standard styrspak och enkla reglage i dina händer, kommer du att finna denna maskin lika enkel att köra som din egen bil.

Komatsus effektiva och användarvänliga kompaktlastare bjuder på imponerande grävkrafter och en hög lyftkapacitet som gör dem väl lämpade för en rad olika användningsområden. Den bränslesnåla Komatsu-motorn ger låga utsläpp och är lätt att komma åt för underhållsarbeten.

Kompaktlastare

Modeller	Motorstyrka (ISO 14396)			Arbetsvikt kg	Nyttolast kg	Brytkraft daN	Skopkapacitet m ³
	kW	HP	PS				
SK715-8	34,3	46,0	46,6	2820	680	1383	0,35
SK815-8	37,9	50,8	51,5	3000	750	1450	0,40
SK820-8	37,9	50,8	51,5	3140	950	1450	0,40



Grävlastare



Grävlastare

Våra ramstyrda och midjestyrd grävlastare är utrustade med många avancerade tekniska innovationer. Varje modell är konstruerad för att ge bästa möjliga prestanda, och samtidigt leva upp till de specifika kraven för olika användningsområden.

Stark och lång tradition av kvalitet och en väl etablerad erfarenhet i världsomspännande industri av grävlastare, siktar Komatsu på att sätta en ny standard för marknaden. Total optimering av förarens arbetsmiljö, enastående tekniska lösningar, och en stor variation av extra redskap och konfigurationer. Som alltid är föraren i fokus hos Komatsu.

Grävlastare

Modeller	Motorstyrka (ISO 14396)			Arbetsvikt kg	Kör- hastighet km/h	Skop- kapacitet m ³
	kW	HP	PS			
WB93R-8	75,0	101	102	7555 - 9500	40	1,03
WB93S-8	75,0	101	102	8305 - 9700	40	1,1
WB97R-8	75,0	101	102	7745 - 9500	40	1,03
WB97S-8	75,0	101	102	8515 - 9700	40	1,1



Kompakta hjullastare



Kompakta hjullastare

Ett brett utbud av redskap, ett bekvämt förarsäte och en fantastisk sikt. Du kommer att njuta av att sitta bakom spakarna i en av Komatsus kompakta hjullastare, och känna dig hemma på nästan vilket arbetsområde som helst. Enkla att arbeta med, oavsett förarens förkunskaper – Komatsus kompakta hjullastare uppfyller alla kundens behov. De är användarvänliga, klarar trånga utrymmen utan problem, är praktiska på både anläggnings- och schaktplatser, och vid vägarbeten.

Kompakta hjullastare

Modeller	Motorstyrka (ISO 14396)			Arbetsvikt kg	Skopkapacitet m ³
	kW	HP	PS		
WA70M-8	46,2	62,0	62,8	4980 - 5300	0,75 - 1,25
WA80M-8	53,7	72,0	73,0	5690 - 5995	0,80 - 1,25
WA100M-8	69,8	93,6	94,9	7075 - 7465	1,05 - 1,80



Hjulgående grävmaskiner



Hjulgående grävmaskiner

Säkra och precisa lyft, och snabb transporthastighet gör Komatsus hjulgående grävmaskiner unika i sin klass. Med ett brett spektra av funktioner och all nödvändig information lättillgänglig för föraren har de bevisat att de klarar de mest krävande arbetsmiljöer.

Komatsus hjulgående grävmaskiner är utformade och konstruerade för den europeiska marknaden. De är säkra och stabila, och levererar enastående lyftkraft i kombination med hög produktivitet, tillförlitlighet och förarkomfort i ett hållbart paket med minsta möjliga miljöpåverkan.

Hjulgående grävmaskiner

Modeller	Motorstyrka (ISO 14396)			Tjänstevikt	Skopans kapacitet max.
	kW	HP	PS	kg	m ³
PW148-11	110	148	150	13865 - 16100	0,86
PW158-11	110	148	150	15125 - 17360	0,94
PW160-11	110	148	150	16030 - 18415	1,13
PW168-11	110	148	150	15775 - 18115	1,13
PW180-11	123	165	167	17600 - 20600	1,13
PW198-11	129	173	175	17435 - 19355	1,13



Bandgående grävmaskiner



Bandgående grävmaskiner

Tyst, säker och pålitlig. Den miljövänliga, bandgående grävmaskinen från Komatsu är också enkel att köra och troligtvis den mest effektiva på marknaden. Det är inte konstigt att de är de mest sålda hydrauliska grävmaskinerna i världen. Från populära PC138US till den mäktiga PC2000 så har alla bandgående grävmaskiner från Komatsu ett antal egenskaper gemensamt, såsom klassledande motoreffekt, stabilitet, lyftkapacitet och förarkomfort. Två modeller med kort överhäng erbjuder exceptionell funktionalitet på begränsade ytor. Alla maskiner har stor bränsleeffektivitet och prestanda, med ett växande antal maskiner med intelligent maskinstyrning. De kommande elektriska grävmaskinerna PC138E-11 och PC210LCE-11 lever upp till de ökande kraven på fossilfrihet och lågt buller på framtidens byggarbetsplatser.

Bandgående grävmaskiner

Modeller	Motorstyrka (ISO 14396)			Tjänstevikt kg	Skopans kapacitet max. m ³
	kW	HP	PS		
PC138E-11*	72,5	-	-	15100	0,72
PC138US-11	72,6	97,3	98,7	14080 - 15800	0,72
PC170LC-11	90,0	121	122	18300 - 21455	0,94
PC210LCi-11	123	165	167	22120 - 23580	1,68
PC210/LC/NLC-11	123	165	167	22120 - 24110	1,69
PC210LCE-11*	150	-	-	24400	1,69
PC228USLC-11	123	165	167	24350 - 27925	1,49
PC230NHD-11	123	165	167	23515 - 24315	1,45
PC240LC/NLC-11	141	189	192	24700 - 27530	1,89
PC290LC/NLC-11	159	213	216	29850 - 32280	2,02
PC290LCi/NLCi-11	159	213	216	28950 - 30950	2,02
PC360LC/NLC-11	202	271	275	35800 - 36850	2,66
PC360LCi/NLCi-11	202	271	275	35770 - 36850	2,66
HB365LC/NLC-3	202	271	275	36300 - 37350	2,66
PC390HRD-11**	202	271	275	45760 - 61800	(max. 4000 kg)
PC490/LC-11	270	362	367	46470 - 48860	3,50
PC490HRD-11**	270	362	367	55200 - 75830	(max. 5000 kg)
PC700LC-11	327	439	445	66110 - 69540	5,58
PC950/LC-11	405	543	551	94600 - 99800	6,50
PC1250/SP-11	578	775	786	115900 - 119500	6,70 - 7,20
PC2000-11	794	1065	1080	195000 - 201500	11,00 - 12,00

* Electric

** High Reach Demolition



Hydrauliska grävmaskiner för gruvdrift



Hydrauliska grävmaskiner för gruvdrift

Genom teknik och tillverkningsinnovation samarbetar vi med dig för att skapa en hållbar framtid. Skräddarsydda efter dina behov är våra maskiner utrustade med diesel- eller elektriska drivlinor samt frontskopa eller grävskopa som stödjer din applikation. De väsentliga mineralerna från dina gruvor används för att driva modern teknik, underlätta samhällets tillväxt och föra samhället framåt. Dessa mineraler är inte lätta att hitta och är ännu tuffare att bryta. Dina kunder litar på att du levererar dessa resurser, och du behöver en leverantör av utrustning, tjänster och teknik som du kan lita på för att hålla din verksamhet produktiv och effektiv. Tillsammans kan vi fokusera på att arbeta säkert, produktivt och hållbart.

Hydrauliska grävmaskiner för gruvdrift

Modell	Motoreffekt (ISO 14396)			Tjänstevikt t	Skopvolym m ³	Tiptruck- storlek korta ton
	kW	hk	PS			
PC3000-11	940	1260	1280	250	16,0	90 - 160
PC4000-11	1400	1875	1900	390 - 405	22,0	120 - 205
PC5500-11	1880	2520	2560	539 - 551	29,0	160 - 280
PC7000-11	2500	3350	3400	678 - 683	38,0	200 - 360
PC8000-11	3000	4020	4080	752	42,0	240 - 400

Från maskinmodellen PC3000 ända till PC8000 är våra hydrauliska grävmaskiner för gruvdrift tillgängliga med fronskopa eller grävskopa samt diesel (Tier 2 eller Tier 4) eller elektrisk huvuddrift. Med vår toppmoderna teknik minimerar vi din kostnad per ton. Den robusta maskindesignen möjliggör exceptionell produktivitet med maskinlivslängder på upp till 175000 timmar och längre. Med mer än fyra decennier av erfarenhet är vi marknadsledare inom elektrifierad lastutrustning, vilket ger dig möjlighet att minska ditt koldioxidavtryck och uppnå nollutsläpp.



Hjullastare



Hjullastare

Genom sin stora mångsidighet och den perfekta mixen mellan styrka, komfort och pålitlighet sätter Komatsus hjullastare standarden inom industrin. Utrustade med antingen hydrostatisk drivlina eller Powershift, ger Komatsus hjullastare en exceptionell drivkraft och extremt låg bränslekonsumtion.

Komatsus hjullastare används världen över inom alla former av massdisponeringsarbeten och för masshantering inom stenbrotts- och gruvindustrin. De har högt restvärde och lång livslängd, samtidigt som de är effektiva, bekväma att arbeta med och har jämförelsevis liten miljöpåverkan. WA475-10 är en ny Komatsu-generation av hjullastare, utrustade med den unika Komatsu Hydraulic Mechanical Transmission (K-HMT) -tekniken.

Hjullastare

Modeller	Motorstyrka (ISO 14396)			Tjänstevikt kg	Skopkapacitet m ³
	kW	HP	PS		
WA200-8*	95,2	128	129	12045 - 12475	1,9 - 2,0
WA270-8*	115	153	156	12975 - 13525	2,2 - 2,3
WA320-8*	127	170	173	15095 - 16560	2,6 - 2,8
WA380-8*	143	192	195	18155 - 19765	3,2 - 6,5
WA470-8*	204	273	277	24170 - 25670	4,1 - 6,0
WA475-10*	217	291	295	25335 - 30070	4,2 - 5,5
WA480-8	224	300	305	26315 - 27535	4,8 - 5,5
WA485-10	262	351	356	26425 - 28800	5,0 - 6,0
WA500-8*	266	357	362	34875 - 36130	4,5 - 6,3
WA600-8*	396	530	538	54170 - 56740	6,4 - 7,8
WA800-8*	638	856	867	115530	10,0 - 13,0
WA900-8*	672	901	914	116400	11,5 - 14,5

* Modell med högt lyft tillgänglig



Bandschaktare



Bandschaktare

Den extremt sluttande fronten ger en fantastisk sikt över arbetsredskap och arbetsplats. Addera till det Komatsus kvalitet, en kraftfull och bränslesnål motor och bästa tänkbara undervagn och du får den mest prisvärda schaktmaskinen du kan finna.

Komatsus bandschaktare kombinerar en bekväm förarmiljö med den allra senaste tekniken. De högkvalitativa komponenterna och den unika utformningen av underredet gör dem till de mest kostnadseffektiva maskinerna i sin klass. Modellerna med intelligent maskinstyrning erbjuder högproduktiv schaktning, lägre driftkostnader och förbättrar samtidigt säkerheten på arbetsplatsen.

Bandschaktare

Modeller	Motorstyrka (ISO 14396)			Tjänste- vikt	Blad- kapacitet	Bladstorlek (max.)
	kW	HP	PS			
D51EX-24	99,0	133	135	13960	2,90	3350 × 1130 (INPAT)
D51PX-24*	99,0	133	135	14380	3,35	3350 × 1170 (INPAT)
D51EXi-24	99,0	133	135	13820	2,90	3350 × 1130 (INPAT)
D51PXi-24*	99,0	133	135	14300	3,35	3350 × 1170 (INPAT)
D61EX-24	126	169	171	18540	3,40	3250 × 1195 (INPAT)
D61PX-24*	126	169	171	19480	3,80	3860 × 1155 (INPAT)
D61EXi-24	126	169	171	18680	3,40	3250 × 1195 (INPAT)
D61PXi-24*	126	169	171	19620	3,80	3860 × 1155 (INPAT)
D65EX-18	164	220	223	21600	5,61	3410 × 1425 (Sigma)
D65WX-18	164	220	223	23000	5,90	3580 × 1425 (Sigma)
D65PX-18*	164	220	223	23000	3,69	3980 × 1100 (Straight tilt)
D65EXi-18	164	220	223	21700	5,61	3410 × 1425 (Sigma)
D65PXi-18*	164	220	223	23100	3,69	3980 × 1100 (Straight tilt)
D71EX-24	179	240	243	22600	4,42	3870 × 1265 (INPAT)
D71PX-24*	179	240	243	23100	4,65	4010 × 1265 (INPAT)
D71EXi-24	179	240	243	22700	4,42	3870 × 1265 (INPAT)
D71PXi-24*	179	240	243	23200	4,65	4010 × 1265 (INPAT)
D85EX-18	199	267	271	27900	7,20	3575 × 1665 (Sigma)
D85PX-18*	199	267	271	28770	5,90	4355 × 1400 (Straight tilt)
D85EXi-18	199	267	271	28490	7,20	3575 × 1665 (Sigma)
D85PXi-18*	199	267	271	29350	5,90	4355 × 1400 (Straight tilt)
D155AX-8	268	360	364	41690	9,40	4060 × 1880 (Sigma)
D155AXi-8	268	360	364	41800	9,40	4060 × 1880 (Sigma)
D375A-8	578	775	786	72900	22,0	5215 × 2525 (U tilt)
D475A-8	777	1040	1056	112620	34,4	6205 × 2610 (U tilt)

* Bandschaktare för mjuk mark



Dumprar



Dumprar

Förstklassig komfort och säkerhet är standardfunktioner på samtliga av Komatsus modeller. Våra dumprar erbjuder också styrka och produktivitet. Utrustade med den senaste tekniken får de jobbet gjort snabbt och snyggt. Komatsus dumprar transporterar tunga laster snabbt, enkelt och kostnadseffektivt. De finns både i oledade och ledade, med toppmodern design byggd kring en kraftfull motor från Komatsu är de extremt starka maskiner. De garanterar fullständig körsäkerhet, även vid höga hastigheter.

Tipptruckar

Modeller	Motorstyrka (ISO 14396)			Max. nyttolast	Last kapacitet SAE	Max. hastighet
	kW	HP	PS			
				metric tons	m ³	km/h
HD325-8	386	518	525	36,5	24,0	68
HD405-8	386	518	525	40	27,3	66
HD465-8	578	778	786	55	34,2	70
HD605-8	578	778	786	63	40,0	70
HD785-8	895	1200	1217	92,2	60,0	65
HD1500-8	1180	1580	1604	139	78,0 / 94,0	56,5

Elektrisk tipptruckar

Modeller	Motorstyrka (ISO 14396)			Max. nyttolast	Last kapacitet SAE	Max. hastighet
	kW	HP	PS			
				metric tons	m ³	km/h
730E-10	1492	2000	2029	186	133	64,5
830E-5	1865	2500	2535	227	158	64,5
930E-5	2014	2700	2738	290	202	64,5
980E-5	2610	3500	3550	363	250	64,5

Ledade dumprar

Modeller	Motorstyrka (ISO 14396)			Max. nyttolast	Last kapacitet SAE	Max. hastighet
	kW	HP	PS			
				metric tons	m ³	km/h
HM300-5	248	332	337	28,0	17,1	58,6
HM400-5	353	473	480	40,0	24,0	56,0



Väghyvlar

Väghyvlar

Modeller	Motorstyrka (ISO 14396)			Tjänstevikt	Bladbredd
	kW	HP	PS	kg	m
GD675-7	136 - 165	183 - 221	185 - 224	17350 - 19220	4,27



Väghyvlar

Komatsus väghyvlar kombinerar de populära egenskaperna från de tidigare serierna med en EU Steg V-motor och andra spännande nya funktioner som har fokus på höga prestanda och bra bränsleeffektivitet, liksom förarens komfort, säkerhet och att maskinen ska vara enkel att serva.

Komatsus väghyvlar är kraftfulla, lättmanövrerade och har låga utsläpp. De har också en drivlina med momentomvandlare och automatväxellåda, liksom valbara arbetslägen som kombinerar fantastiska prestanda med låga driftkostnader.

En lång hjulbas och stor ledvinkel förenklar hyvling av lutande underlag och underlättar avjämningsarbeten med hög kvalitet.

Mobila krossar

Modeller	Motorstyrka (ISO 14396)			Tjänstevikt kg	Max. inmatning (jaw crusher) mm	Krossnings- kapacitet t/h
	kW	HP	PS			
BR380JG-3	159	213	216	33500 - 35310	1065 × 550	240



Mobila krossar

BR380JG-3 uppfyller EU Steg V och innehåller Komatsu-teknik som gör det enkelt för föraren att välja driftlägen. Med en maximal krosskapacitet på 240 t/h samt smutstransportör och magnetisk avskiljare kan maskinen arbeta i många insatsmiljöer.

För att möta Komatsus miljöåtagande och kunders ökande krav på reducerade CO₂-utsläpp har BR380JG-3 ett unikt CO₂-kompensationssystem som kommer att tillämpas på alla som säljs i Europa.

Din Komatsu partner:



Söderberg & Haak Maskin AB
Box 504, 245 25 Staffanstorp • Tel: 046-25 92 00
mail@sodhaak.se • www.sodhaak.se

KOMATSU

komatsu.eu

