

KOMATSU



GaLaBau 2018

gardening, landscaping,
greendesign.

Eine Veröffentlichung von Komatsu für die GaLaBau 2018
12. - 15. September 2018 in Nürnberg



Lösungen für die Industrie

GALABAU

Minibagger

Die außergewöhnlich vielseitigen Minibagger von Komatsu sind kompakt, leicht und leistungsstark. Sie eignen sich hervorragend für den Garten- und Landschaftsbau und bieten dabei erstklassigen Fahrerkomfort sowie gute Steuerbarkeit sowohl für erfahrene als auch unerfahrene Bediener. Die neuen MR-5 Minibagger überzeugen durch zahlreiche herausragende und optimierte Eigenschaften.



Herausragende Leistung

Die Minibagger von Komatsu bieten optimale Leistung und beste Grabgeschwindigkeiten auf engstem Raum sowie perfekte Kontrolle auch bei kombinierten Bewegungen.

Leistungsstark und umweltfreundlich

Die leistungsstarken und kraftstoffeffizienten Komatsu-Motoren sorgen zusammen mit der elektronischen Motorsteuerung sowie der automatischen Drehzahlabenkung und Leerlaufabschaltung für einen niedrigeren Kraftstoffverbrauch und geringere Emissionen der neuen MR-5-Modelle.



Einfache Wartung

Alle täglich zu wartenden Punkte sind bequem erreichbar. Zudem ermöglichen die Kippkabine und das kippbare Wetterschutzdach einen perfekten Zugang für größere Wartungsarbeiten.

Erstklassiger Fahrerkomfort

Egal ob mit Kabine oder Wetterschutzdach, der Fahrer findet immer eine Arbeitsumgebung vor, die mit viel Aufmerksamkeit für Details entworfen wurde. Komfort, Zugang und Sicht sind hervorragend.



Extrem robuster Aufbau

Besondere technische Lösungen wie der Schwenkranz aus Stahlguss oder die geschützt im Ausleger verlegten Hydraulikleitungen tragen zur Robustheit bei.

Flexibilität

Die 1/2-Wege-Zusatzhydraulik ermöglicht die Nutzung einer Vielzahl an Anbaugeräten wie z.B. Hydraulikhammer, Greifer oder Bohrer.



Einfacher Transport

Die meisten Minibagger von Komatsu können auf einem kleinen Anhänger transportiert werden, der keine besondere Fahrerlaubnis erfordert.



Powertilt-Option

Das perfekte Anbaugerät für den GaLaBau, z.B. für gezieltes Verfüllen (verfügbar für PC16R-3HS, PC26MR-3 und PC35/55MR-5).

Anpassbarkeit

Aufgrund der vielen Konfigurationsmöglichkeiten steht für jede Aufgabe die perfekte Maschine bereit: langer oder kurzer Stiel, Wetterschutzdach oder Kabine, Gummi-, Stahl- oder Roadliner-Bodenplatten (für PC26MR-3).

KOMTRAX

Mit Hilfe des Komatsu Wireless Monitoring Systems bleiben Sie stets mit Ihrer Maschine bzw. der kompletten Flotte in Verbindung.

Für Einsätze, die ein Höchstmaß an Flexibilität und Standsicherheit erfordern, sind einige Minibagger von Komatsu jetzt auch mit hydraulisch verstellbarem Laufwerk verfügbar.



Kompaktbagger

Die Kompaktbagger von Komatsu kombinieren die kompakten Abmessungen und die Wendigkeit von Minibaggern mit der Kraft und Leistung von größeren Erdbaumaschinen. Diese kompakten Mobil- und Kettenbagger wurden speziell für Einsätze auf engen Baustellen und an schwer zu erreichenden Einsatzorten entwickelt. Durch ihre speziellen Eigenschaften und Sonderausrüstungen können diese vielseitigen Maschinen je nach Kundenanforderung konfiguriert werden und eignen sich somit hervorragend für GaLaBau-Unternehmen.



Extrem vielseitig

Durch den zur Standardausrüstung gehörenden Steuerkreis für Hydraulikhammer, zusätzliche Hydraulikkreisläufe, anpassbaren Ölfluss und den Steuerkreis für hydraulische Schnellwechsler (Standard beim PC80MR-5 und PW118MR-11) kann jedes Anbaugerät für den GaLaBau an einem Komatsu Kompaktbagger montiert werden.

Arbeiten an räumlich begrenzten Einsatzorten

Die Komatsu Kompaktbagger mit Kurzheck liefern optimale Leistung und Grabgeschwindigkeit – auch auf begrenztem Raum, wo herkömmliche Maschinen nicht arbeiten könnten.



Anpassbarkeit

Dank der zahlreichen verfügbaren Sonderausrüstungen kann der Kunde die Maschine perfekt an seine Bedürfnisse anpassen.



Unterwagen

Die kompakten Mobilbagger von Komatsu besitzen dank 4-Radlenkung mit 3 Lenkbetriebsarten eine hervorragende Beweglichkeit. Es stehen verschiedene Schild- und Pratzenkombinationen zur Verfügung, die über Schalter an den Steuerhebeln gesteuert werden.



Erstklassiger Fahrerkomfort

Das Kernstück der breiten Fahrerkabine von Komatsu ist der gefederte Fahrersitz mit hoher Rückenlehne und vollständig einstellbaren Armstützen. Er bietet dem Fahrer einen komfortablen Arbeitsplatz, an dem Ermüdungserscheinungen auf ein Minimum reduziert werden.

Leistungsstark und umweltfreundlich

Der Kraftstoffverbrauch und die Umweltauswirkungen können mit den leistungsstarken und gleichzeitig kraftstoffeffizienten Motoren von Komatsu sowie dank der 6 Betriebsarten, der automatischen Drehzahlabenkung und der Eco-Anzeige reduziert werden.

Hervorragende Steuerbarkeit

Das CLSS-Hydrauliksystem sorgt für unschlagbare Geschwindigkeit und Kontrolle aller kombinierten Bewegungen. Der Steuerhebel mit Proportionalsteuerung für zusätzliche Hydraulikfunktionen sorgt für exzellente Kontrolle über jedes Anbaugerät.



Einfache Wartung

Maschinen von Komatsu sind so konzipiert, dass alle Wartungspunkte leicht zu erreichen sind. Das EMMS überwacht alle Systeme und weist auf anstehende Öl- oder Filterwechsel hin.



Laufwerk

Zur Verfügung stehen Ketten mit Stahl-, Gummi- und Roadliner-Bodenplatten sowie Schilde in verschiedenen Größen.



KomVision – Kamerasystem für Rundumsicht aus der Vogelperspektive

Einige Modelle sind mit KomVision ausgestattet, einem System, mit dessen Hilfe der Fahrer den Sicherheitsbereich rund um die Maschine stets im Blick hat.

Kompaktrader

Die Kompaktrader von Komatsu sind von jedem Fahrer leicht zu bedienen und erfüllen die Bedürfnisse der Kunden zu vollster Zufriedenheit. Die nutzerfreundlichen Maschinen sind auf räumlich begrenzten Baustellen zu Hause und eignen sich optimal für den Materialumschlag im GaLaBau. Die große Auswahl an Anbaugeräten, der komfortable Fahrersitz und die hervorragende Sicht machen die Arbeit mit einem Kompaktrader von Komatsu zu einem wahren Vergnügen.



Extrem vielseitig

Durch den hydraulischen Schnellwechsler und ein breites Angebot an Anbaugeräten sind diese Maschinen überaus vielseitig.

Perfekte Sicht

Die großflächige Verglasung der Türen und die serienmäßige Heckscheibenheizung ermöglichen eine hervorragende Rundumsicht.

Easy-Fork (EF)-Kinematik

Beim Einsatz mit einer Komatsu-Paletten-gabel, kann der Fahrer auf den Parallelhub der Easy Fork (EF)-Kinematik vertrauen. Ohne nachzusteuern kann damit die Last stets parallel zum Boden angehoben und transportiert werden.



Produktiv und sicher

Die hohen Nutz- und Kipplasten, die großartige Losbrechkraft und ein niedriger Schwerpunkt sorgen bei jedem Einsatz für produktives und sicheres Arbeiten.

Großes Angebot an Sonderausrüstungen

Auf unebenem Boden reduziert der optional verfügbare ECSS-Laststabilisator Stöße und steigert so Produktivität und Komfort. Für zusätzliche Traction kann die optionale 100% Differentialsperre eingeschaltet werden.





Erstklassiger Fahrerkomfort

Maximale Robustheit und Haltbarkeit sind das Hauptaugenmerk bei der Konzeption von Komatsu-Maschinen.

Einfache Bedienung

Der PPC-Multifunktionshebel ist mit einem Fahrrichtungsschalter für schnelle und einfache Richtungswechsel ausgestattet. Für den WA100M-8 ist optional eine Vorsteuerung (EPC) für die 3. Hydraulikfunktion verfügbar.



Komatsu-Technologien zur Steigerung der Kraftstoffeffizienz

Der Kraftstoffverbrauch und die Umweltauswirkungen können dank der leistungsstarken und gleichzeitig kraftstoffeffizienten Motoren von Komatsu sowie dem hocheffizienten hydrostatischen Antrieb reduziert werden.

Anhängerkupplung (WA100M-8)

Für den WA100M-8 sind Kugelkopfkupplungen sowie automatische und höhenverstellbare Kupplungen erhältlich, wodurch sich die Maschine perfekt zum Bewegen von Anhängern eignet.



Hydrostatischer Antrieb

Der hydrostatische Antrieb ermöglicht eine stärkere Beschleunigung dank größerer Zugkraft und ist sehr bedienfreundlich ausgeführt.



Einfache Wartung

Eine weit zu öffnende Motorhaube, gut zugängliche seitliche Wartungskappen und die Kippkabine sorgen für perfekte Wartungszugänglichkeit.



Kompaktlader

Die leistungsstarken, effizienten und bedienfreundlichen Kompaktlader von Komatsu bieten beeindruckende Grab- und Hubkräfte und eignen sich perfekt für eine große Bandbreite an GaLaBau-Einsätzen. Ihr Komatsu-Motor stellt geringen Kraftstoffverbrauch und niedrige Emissionswerte sicher und lässt sich zudem leicht warten. Einfach einsteigen und losfahren. Durch den Standard-Steuerhebel und die intuitiv zu bedienenden Steuerelemente lassen sich diese Maschinen so einfach fahren wie ein PKW.



Kompakte Abmessungen

Dadurch dass sie sehr kompakt, wendig und schnell sind, eignen sich Kompaktlader ideal für die Arbeit auf begrenztem Raum.



Super Flow

Durch das „Super Flow“-Hydrauliksystem wird der dauerhafte Einsatz von Anbaugeräten mit hohem Leistungsbedarf sowie zusätzliche Flexibilität ermöglicht.



Umfangreiches Angebot an Anbaugeräten

Ein umfangreiches Angebot an Anbaugeräten ist für jede Art von GaLaBau-Einsatz verfügbar und sorgt für hervorragende Vielseitigkeit.

Kriechfunktion (SSC – Slow Speed Control)

Die optionale Kriechfunktion garantiert mit ihrem einfachen und bedienfreundlichen Proportional-schalter den effizienten Einsatz von Anbaugeräten wie z.B. einer Kaltfräse.

Hubgerüst mit Vertikalhub

Die spezielle Kinematik des Hubgerüsts verleiht dieser Maschine ihre einzigartige Stabilität beim Be- und Entladen, wie z.B. im Palettenumschlag.



Parallelhub

Der Parallelhub ist eine der vielen Funktionen, die bei jeder Einsatzart zur hohen Effizienz der Kompaktlader von Komatsu beitragen.

Erstklassiger Fahrerkomfort

Die geräumige Fahrerkabine, der breite Zugang zur Kabine, ein komfortabler Fahrersitz und ergonomische Bedienelemente sorgen für ein Maß an Komfort, der in dieser Maschinenklasse konkurrenzlos ist.



Sicherheit hat Vorrang

Die ROPS/FOPS-Kabine, die hervorragende dynamische Stabilität der Maschine und das optimale Sichtfeld bieten dem Fahrer maximale Sicherheit.

Einfache Steuerung

Durch servo-vorgesteuerte PPC-Bedienhebel, Gaspedal und Antrieb mit 2 Fahrstufen sind alle Kompaktlader von Komatsu einfach zu bedienen.



Antriebskontrolle (Automatic Power Control – APC)

Mit dem System zur Antriebskontrolle (APC) steht dem Fahrer stets die maximale Motorleistung zur Verfügung; gleichzeitig werden Leistungsverlust und Überlastung verhindert.

Sicherheitssensoren

Ein hoch entwickeltes Sensorsystem verhindert unbeabsichtigte Fahr-, Lenk- und Lademaneöver, aktiviert automatisch die Parkbremse und blockiert den Bedienhebel, wenn die Zündung ausgeschaltet wird.

Einfache Wartung

Die weit zu öffnende Motorhaube am Maschinenheck erleichtert die regelmäßige Kontrolle und Wartung. Die Kippkabine ermöglicht bequemen Zugang zu weiteren Wartungspunkten.



Kurzheckbagger PC138US-11

Für GaLaBau-Einsätze, die die Leistung und Produktivität eines großen Baggers erfordern, ist der PC138US-11 die perfekte Wahl – auch durch die rundum abgerundete Oberwagenstruktur und den minimalen Überstand über die Ketten beim Schwenken. Mit seinem geringen Heckschwenkradius ist er bestens für Einsätze auf engstem Raum geeignet, wie z.B. GaLaBau-Arbeiten im städtischen Bereich.



6 wählbare Betriebsarten

Aufgrund seiner 6 Betriebsarten bietet der PC138US-11 immer genau die benötigte Leistung bei gleichzeitig geringstem Kraftstoffverbrauch.



Sicherer Einsatz auf engstem Raum

Mit seinem geringen Heckschwenkradius von 1,48 m und dem Frontschwenkradius von nur 1,98 m lässt sich der PC138US-11 auf sehr begrenztem Raum einsetzen.



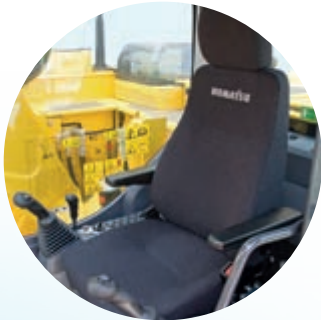
Anbaugerätespeicher

Zehn individuell konfigurierbare Speichereinstellungen für Anbaugeräte können hinterlegt werden. In Kombination mit der serienmäßigen Vorbereitung für hydraulische Schnellwechslers wird das Wechseln von Anbaugeräten zum Kinderspiel.

Großes Angebot an Sonderausrüstungen

Dank der Vielzahl der erhältlichen Ausrüstungen – wie beispielsweise Roadliner-Bodenplatten und Planierschild – kann der PC138US-11 perfekt an jede Anforderung hinsichtlich Einsatz oder Transport angepasst werden.





Erstklassiger Fahrerkomfort

Die SpaceCab™-Fahrerkabine von Komatsu bietet einen sicheren und komfortablen Arbeitsplatz, an dem Ermüdungserscheinungen auf ein Minimum reduziert werden.

Vielseitigkeit

Ein serienmäßiger, zusätzlicher und über den Schiebepaster auf dem Steuerhebel gesteuerter Hydraulikkreislauf verleiht dem PC138US-11 optimale Einsatzvielfalt.

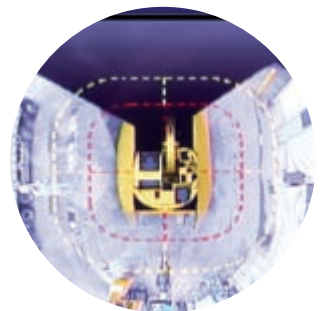


Komatsu-Technologien zur Steigerung der Kraftstoffeffizienz

Die optimierte Motorsteuerung, die variable Pumpen-Motorsteuerung, die einstellbare Leerlaufabschaltung, Eco-Anzeige, Eco-Hinweise und viele weitere Einrichtungen senken den Kraftstoffverbrauch auf ein Minimum.

KomVision – Kamera-system für Rundumsicht aus der Vogelperspektive

Mit KomVision hat der Fahrer den Sicherheitsbereich rund um die Maschine stets im Blick.



Überragende Produktivität

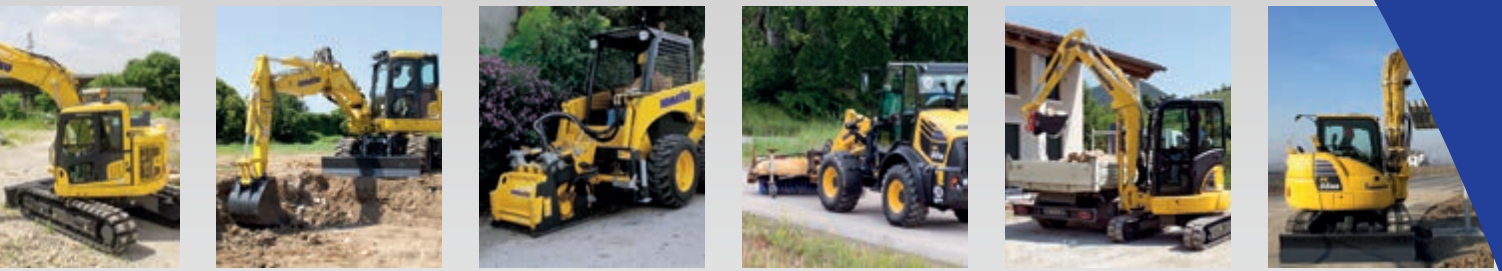
Durch seinen starken Komatsu-Motor gemäß Abgasnorm EU Stufe IV, das Komatsu CLSS-Hydrauliksystem und den erstklassigen Fahrerkomfort lässt sich mit dem PC138US-11 die höchste Produktivität in dieser Maschinenklasse erreichen.

Einfache Wartung

Alle Wartungspunkte sind einfach erreichbar.



Modelle für den GaLaBau



Minibagger

Modell	Motorleistung (ISO 14396)			Betriebsgewicht	Max. Grabtiefe	Löffelvolumen
	kW	HP	PS			
PC09-1	6,8	9,1	9,2	880 - 1.080	1.465	0,016 - 0,025
PC14R-3	11,6	15,6	15,8	1.440 - 1.800	2.000 - 2.250	0,03 - 0,06
PC16R-3	11,6	15,6	15,8	1.570 - 1.920	2.180 - 2.410	0,03 - 0,06
PC18MR-3	11,6	15,6	15,8	1.840 - 2.070	2.160 - 2.410	0,03 - 0,06
PC22MR-3	15,7	21,1	21,3	2.250 - 2.550	2.280 - 2.580	0,035 - 0,085
PC26MR-3	15,7	21,1	21,3	2.550 - 2.800	2.470 - 2.720	0,035 - 0,085
PC30MR-5	18,2	24,4	24,7	3.140 - 3.400	2.760 - 3.130	0,03 - 0,10
PC35MR-5	18,2	24,4	24,7	3.575 - 3.835	3.110 - 3.455	0,04 - 0,12
PC45MR-5M0	29,5	39,6	40,1	4.595 - 5.020	3.300 - 3.705	0,055 - 0,16
PC55MR-5M0	29,5	39,6	40,1	5.160 - 5.350	3.770 - 4.130	0,055 - 0,18

Kompaktbagger

Modell	Motorleistung (ISO 14396)			Betriebsgewicht	Max. Grabtiefe	Löffelvolumen
	kW	HP	PS			
PC78US-10	42,8	57,0	58,1	6.945 - 7.535	4.100 - 4.710	0,090 - 0,340
PC80MR-5	46,2	62,0	62,8	8.000 - 8.100	3.975 - 4.335	0,012 - 0,270
PC88MR-10	50,7	68,0	68,9	8.500 - 9.130	4.160 - 4.675	0,090 - 0,340
PW98MR-10	50,7	68,0	68,9	9.800 - 10.500	4.055 - 4.305	0,077 - 0,282
PW118MR-11	72,6	97,3	98,7	12.880 - 13.900	4.180 - 4.330	0,093 - 0,400

Kompaktrader

Modell	Motorleistung (ISO 14396)			Betriebsgewicht	Schaufelvolumen
	kW	HP	PS		
WA70-7	36,9	49,5	50,2	5.035 - 5.380	0,75 - 1,25
WA80M-7	52,0	69,7	70,7	5.485 - 5.990	0,80 - 1,25
WA100M-8	69,8	93,6	94,9	6.925 - 7.230	1,05 - 1,80

Kurzheckbagger

Modell	Motorleistung (ISO 14396)			Betriebsgewicht	Max. Schaufelvolumen
	kW	HP	PS		
PC138US-11	72,6	97,3	98,7	13.880 - 14.820	0,72

Kompaktlader

Modell	Motorleistung (ISO 14396)			Betriebsgewicht	Nutzlast	Losbrechkraft	Schaufelvolumen
	kW	HP	PS				
SK510-5	23,9	32,1	32,5	1.855	455	1.250	0,23
SK714-5	34,9	46,8	47,5	2.530	650	1.716	0,35
SK815-5	36,2	48,5	49,1	2.890	700	1.716	0,40
SK820-5	36,2	48,5	49,1	3.080	900	1.867	0,40

Ihr Komatsu-Partner:

KOMATSU

Komatsu Europe International N.V.
 Mechelsesteenweg 586
 B-1800 VILVOORDE (BELGIUM)
 Tel. +32-2-255 24 11
 Fax +32-2-252 19 81
www.komatsu.eu

EDESB10000 08/2017

KOMATSU is a trademark of Komatsu Ltd. Japan.

Angaben unverbindlich, Änderungen vorbehalten. Abbildungen können von der Standardausführung abweichen. Die Standardausrüstung und Sonderausrüstung können regional unterschiedlich ausgeführt sein. Printed in Europe.