

KOMATSU

D37EX-21

D37PX-21

POTENZA NETTA
63 kW 85 HP @ 2.000 rpm

PESO OPERATIVO
D37EX-21: 7.410 kg
D37PX-21: 7.770 kg

D
37

DOZER CINGOLATO



D37EX/PX-21

UN RAPIDO SGUARDO

Questa macchina, progettata integralmente da Komatsu

vuole offrire il massimo livello di prestazioni, di affidabilità e versatilità. L'impianto idraulico, il treno di potenza, il telaio e tutti gli altri componenti principali sono stati progettati da Komatsu. Avrete una macchina studiata affinché l'azione combinata dei componenti permetta di ottenere le massime prestazioni.

Design extra-low della macchina

Il baricentro in posizione ribassata assicura alla macchina un'eccezionale stabilità.

Manutenzione preventiva

- Sistema di controllo elettronico autodiagnostico
- Tubazioni idrauliche protette
- Treno di potenza modulare

Musetto del radiatore

Sagomato in modo da ridurre la rumorosità trasmessa all'ambiente. La griglia del radiatore rinforzata assicura una maggiore protezione della ventola di raffreddamento.

Lame di grande capacità

D37EX-21:

1,75 m³ (Lama PAT dritta)

D37PX-21:

1,70 m³ (Lama PAT dritta)

D37PX-21:

1,91 m³ (Lama PAT dritta)



POTENZA NETTA
63 kW 85 HP

PESO OPERATIVO
D37EX-21: 7.410 kg
D37PX-21: 7.770 kg

La cabina quadrangolare di nuova progettazione offre:

- Interno spazioso
- Guida confortevole grazie alle nuove sospensioni cabina
- Eccellente visibilità
- Sistema di condizionamento di grande capacità
- Comandi palmari PCCS (Palm Command Control System) per il controllo della direzione e della lama
- Cabina pressurizzata
- Braccioli regolabili
- Sedile con schienale alto di ultima generazione



Komatsu SAA4D102E-2

Il motore turbocompresso e postrefrigerato da 63 kW (85 HP) offre un'eccezionale potenza.

Sensori della velocità

Presenti su entrambi i motori di traslazione, assicurano una traslazione rettilinea anche in caso di lavori su pendii e di carichi disomogenei sulla lama.

Il treno di potenza modulare

assicura facilità di manutenzione e maggiore durata.

Trasmissione idrostatica Komatsu a controllo elettronico (KomStat II)

Controllo con joystick palmare delle velocità (3 marce avanti e 3 indietro), dello sterzo e dei cambi di direzione; sterzate potenti con possibilità di controrotazione.

COMFORT OPERATIVO

La nuova cabina Komatsu soddisfa le esigenze degli operatori che affrontano turni di lavoro particolarmente lunghi.

PCCS (Palm Command Control System)

Komatsu ha sviluppato dei nuovi joystick palmari PCCS altamente ergonomici, per mezzo dei quali l'operatore ha il controllo totale della macchina.

Interfaccia uomo-macchina

Trasmissione idrostatica KomStat II (KOMATSU HST)




Il D37-21 è dotato dell'esclusiva trasmissione idrostatica KomStat II Komatsu (HST). La trasmissione idrostatica HST consiste di un impianto a circuito chiuso a "due vie" con due pompe a pistoni a portata variabile e due motori di traslazione a 3 velocità. Il sistema di controllo elettronico della trasmissione HST consente all'operatore di selezionare la velocità che più si adatta al lavoro da svolgere.

Comandi PCCS (Palm Command Control System)

Il joystick di comando palmare PCCS, assolutamente ergonomico, gestisce tutti i movimenti direzionali. È sufficiente inclinare il joystick verso sinistra per sterzare a sinistra, verso destra per sterzare a destra. Inclinando il joystick completamente a sinistra o a destra si ottiene una controrotazione. Con la trasmissione HST a controllo elettronico la macchina lavora con la massima potenza senza effettivamente ridurre la velocità di traslazione, anche quando il carico sulla lama non è omogeneo o in caso di livellamento in fase di svolta.

Funzioni dello sterzo



-  Marcia avanti e retromarcia
-  Sterzata a destra e a sinistra, più controrotazione
-  Marcia superiore/inferiore

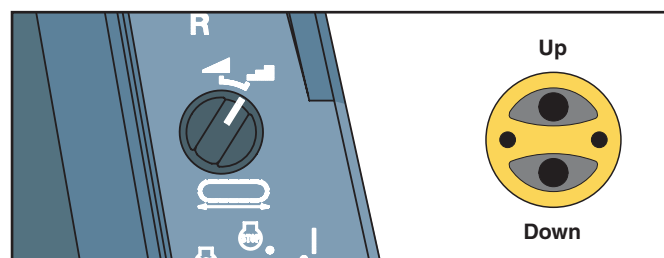
Due modalità selezionabili per la velocità di traslazione

La possibilità di selezione della velocità variabile o della modalità "quick shift" consente al dozer D37-21 KomStat II di ottenere la massima efficienza sia nel livellamento di finitura che in quello sommario, con una velocità di traslazione ottimale, che si adatta perfettamente alle condizioni di lavoro.



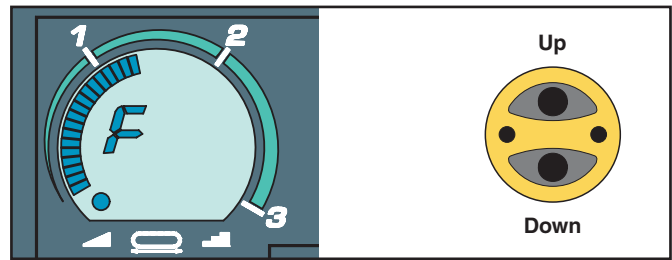
Modalità "quick shift"

Selezionando la modalità di traslazione "quick shift", la trasmissione passa dalla 1a alla 2a marcia e dalla 2a alla 3a ogni volta che vengono premuti i tasti Up/Down sul joystick PCCS. Questa modalità è particolarmente adatta a cantieri e situazioni di lavoro in cui l'operatore deve cambiare marcia frequentemente.



Modalità “velocità variabile”

Selezionando la modalità di traslazione “velocità variabile”, è possibile aumentare o ridurre gradualmente la velocità. La velocità di traslazione è indicata da un LED suddiviso in 20 segmenti. La velocità può essere aumentata o ridotta gradualmente per mezzo del pulsante “Up/Down” sul joystick di sterzo PCCS.



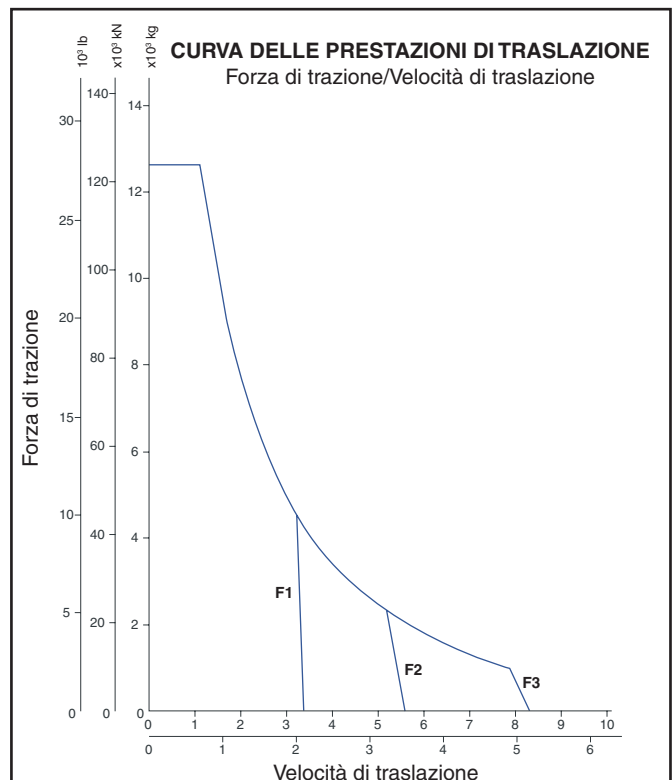
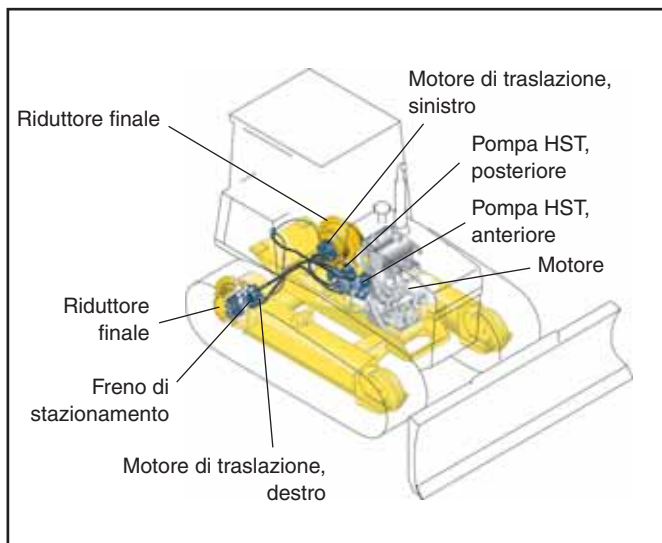
Preimpostazione della velocità di traslazione in retromarcia

La velocità della retromarcia può essere facilmente preimpostata per mezzo del relativo interruttore. La velocità di traslazione è indicata da un display analogico a cristalli liquidi. Una volta impostata la velocità, la macchina si muoverà in retromarcia a quella velocità semplicemente con l'inversione della direzione.



Cambio di velocità automatico in tutte le velocità

Il sistema KomStat II cambia la velocità di traslazione automaticamente e con continuità (a seconda del carico e delle condizioni del terreno) e grazie a ciò il lavoro risulta più efficiente e più confortevole. Questa modalità permette al dozer di cambiare velocità nel momento più idoneo, aumentando la produttività e assicurando il massimo risparmio di carburante.



PRODUTTIVITÀ

Vantaggi della trasmissione idrostatica HST

- Operazioni di livellamento
La velocità di marcia ottimale è facile da selezionare e questo rende più efficienti le operazioni di livellamento.
- Spianatura
In fase di sterzata, la potenza del motore viene trasmessa a entrambi i cingoli, il che consente di eseguire efficaci operazioni di spianatura alla stessa velocità con cui si lavora lungo i rettilinei.
- Operazioni di taglio laterale
È facile spianare anche quando la lama è caricata solo da un lato. Ciò consente di eseguire operazioni di taglio laterale efficaci e precise.

Controrotazione

La controrotazione consente all'operatore di posizionare il dozer correttamente quando si carica la lama lateralmente o quando si lavora in spazi ristretti. Spingendo il joystick PCCS completamente a destra o a sinistra, si ottiene la controrotazione rispettivamente destra o sinistra.

Eccezionale precisione nello sterzo

Il sistema di sterzo KomStat II assicura sterzate precise e graduali, consentendo in questo modo al D37-21 di avvicinarsi alle zone da spianare con la massima precisione, sia negli angoli che in caso di operazioni lungo i muri. I sensori di distribuzione dei motori di traslazione assicurano una guida rettilinea, anche in caso di carichi non omogenei sulla lama, senza necessità di correggere la direzione.

Frenatura dinamica della trasmissione idrostatica HST

Grazie alla trasmissione idrostatica il dozer D37-21 è dotato di una funzione autofrenante che assicura maggiore sicurezza nelle operazioni. Portando la leva dello sterzo in posizione neutra, la trasmissione idrostatica funge da freno. Il freno di stazionamento è a dischi multipli in bagno d'olio con un esclusivo dispositivo "anti-drag" per tenere pulito l'olio idraulico. Questo sistema frenante può essere azionato tramite il pedale del freno (freno di servizio) o la leva del freno di stazionamento.



La foto potrebbe includere accessori non disponibili nella Vostra area

Eccezionale controllo della lama

Controlli facili e precisi della lama con il nuovo sistema di comando PPC

Il nuovo sistema di comando PPC e il joystick ergonomico garantiscono una notevole riduzione dello sforzo operativo e una migliore risposta della lama. Il sistema PPC evita inoltre di procedere alle regolazioni periodiche dei comandi meccanici causate inevitabilmente dall'usura operativa.



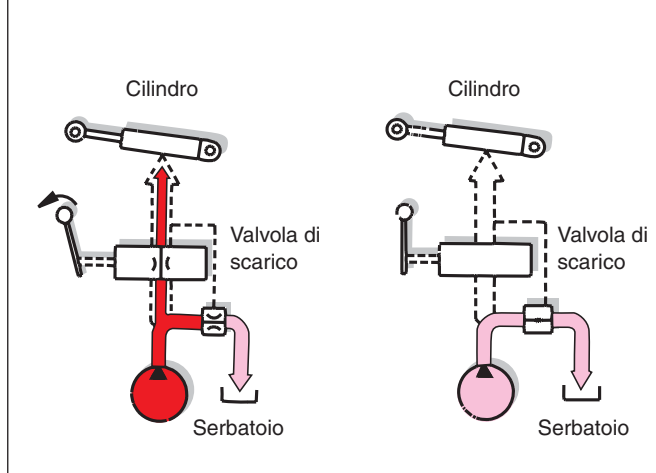
Sistema idraulico CLSS

Grazie al sistema idraulico Load Sensing a centro chiuso (CLSS), la velocità della lama è direttamente proporzionale alla corsa della leva di comando, indipendentemente dal carico e dalla velocità di traslazione. Ne consegue un funzionamento semplice ed estremamente preciso.

Vantaggi del sistema idraulico CLSS

- Maggiore precisione e rapidità di risposta dei movimenti.
- Ridotto consumo di carburante, infatti solo la quantità d'olio richiesta viene fornita dalla pompa delle attrezzature di lavoro.
- I movimenti combinati di sollevamento, tilt ed angolazione della lama si ottengono facilmente grazie al circuito a centro chiuso CLSS dotato di valvole compensatrici.

Sistema idraulico CLSS



Facile operativita'

Eccezionale stabilità

L'ampia superficie di contatto con il suolo assicurata dal passo lungo e dall'ampia carreggiata, insieme al baricentro ribassato, fanno della D37-21 una macchina stabile e ben bilanciata, in grado di effettuare operazioni di livellamento di notevole precisione anche su terreni accidentati o inclinati.

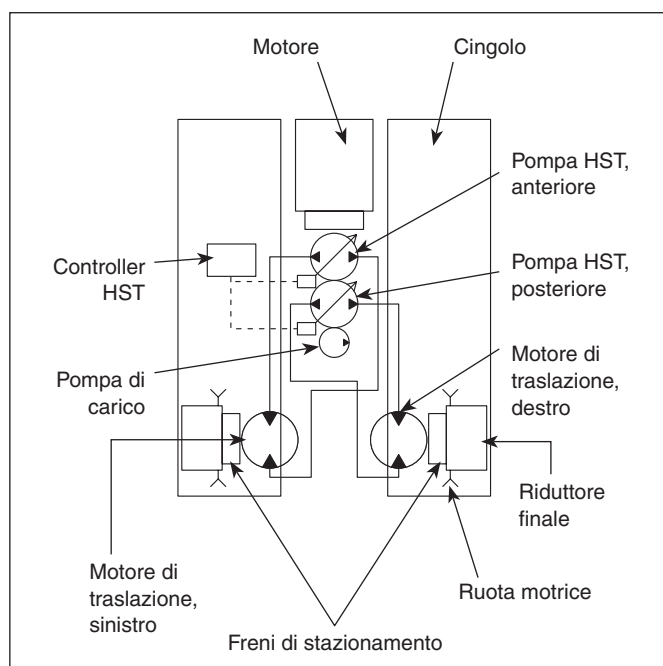


La foto potrebbe includere accessori non disponibili nella Vostra area

PRODUTTIVITÀ

Motore

Il motore Komatsu SAA4D102E-2 ha una potenza di 63 kW / 85 HP a 2.000 rpm. Questo motore massimizza il rendimento del carburante e insieme al notevole peso della macchina, fa del D37-21 un apripista cingolato di classe superiore sia nelle operazioni di rippaggio che in quelle di sbancamento. Il motore è progettato per essere conforme alle normative Euro Stage II ed EPA TIER II, ed è caratterizzato da un'iniezione diretta, un turbocompressore e un postrefrigeratore per ottimizzare l'efficienza del carburante. Per ridurre al minimo le emissioni sonore e le vibrazioni, il motore è montato su tamponi in gomma.



ATTREZZATURA DI LAVORO

Le lame Komatsu

Komatsu utilizza una lama dal telaio scatolato che combina maggiore resistenza con un peso contenuto, aumentando così la manovrabilità complessiva della lama. La parte anteriore e le fiancate laterali sono costruite con acciaio ad alta resistenza per limitare l'usura e aumentare la durata. Il profilo della lama è studiato per facilitarne l'utilizzo su una vasta gamma di materiali, offrendo una buona penetrazione unita ad una bassa resistenza al rotolamento del materiale. Infine, le lame Komatsu consentono di ottenere un'ottima prestazione a fronte di un consumo di carburante più basso.

Lama PAT

La lama PAT è una lama dritta angolabile con tilt che offre varie possibilità operative. Grazie alla combinazione dei vari movimenti come il sollevamento, l'angolazione e il tilt, l'operatore è in grado di posizionare la lama nel modo più ideale per svolgere l'operazione specifica, tutto questo azionando un unico joystick PPC.



La foto potrebbe includere accessori non disponibili nella Vostra area

Il nuovo supporto lama dal diametro maggiorato offre una soluzione più resistente e duratura. La lama dritta PAT combinata al carro dal passo lungo, offre la migliore stabilità per le applicazioni di livellamento e finitura. La lama PAT è disponibile per i modelli EX e PX.



Ripper Komatsu

I ripper Komatsu sono stati progettati per abbinare massima produttività e lunga durata. Il dente è rivestito con apposite protezioni antiusura che assicurano maggiore durata e garantiscono la migliore penetrazione nei diversi tipi di materiale.

Ripper multidente a parallelogramma (EX)(Optional)

La configurazione standard del ripper prevede 3 denti, a seconda del tipo di operazione e del materiale da rompere si può comunque utilizzare il ripper con uno o due denti. La particolare geometria consente un movimento rettilineo del dente ripper, ideale per apripista piccoli o di media grandezza.

SOTTOCARRO

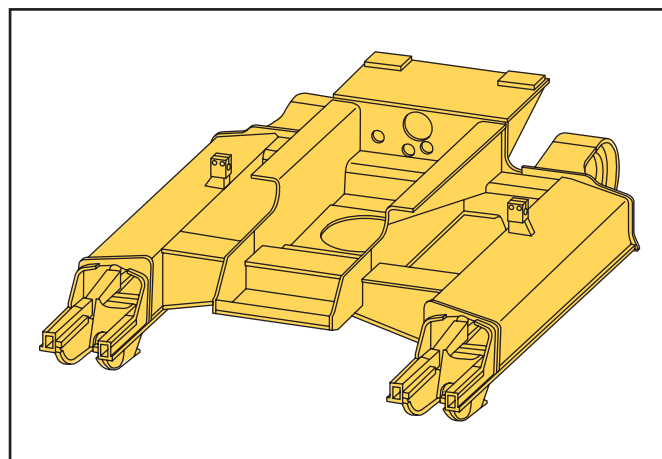
Sottocarro con ruota motrice in posizione ribassata

Il dozer cingolato Komatsu è eccezionalmente robusto e offre un'ottima capacità di livellamento e un'eccellente stabilità. Le catenarie sono di tipo heavy-duty per operazioni gravose, con boccole e perni di notevole diametro, la lubrificazione a tenuta delle catenarie assicura una maggiore durata dei componenti. Il design della macchina offre al conducente una visibilità perfetta sulla lama, agevolando il lavoro, rendendolo più preciso e produttivo.



Telaio principale resistente e affidabile

Il telaio principale del dozer D37-21 è stato progettato con la stessa tecnologia di progettazione assistita CAE (Computer Aided Engineering) impiegata per il modello D575A (il bulldozer più grande al mondo). La struttura, composta da un telaio centrale e dai longheroni porta cingoli uniti con barre di collegamento saldate, assicura la rigidità ideale necessaria per un piccolo dozer cingolato.



Komatsu offre varie configurazioni del sottocarro cingolato per soddisfare qualsiasi applicazione.

Configurazione EX

La ruota folle anteriore è spostata in avanti per aumentare la lunghezza del cingolo a terra. Questo consente un migliore bilanciamento dell'apripista fornendo anche una migliore trazione sul terreno. Questa configurazione permette di eseguire delle operazioni di livellamento e finitura più efficaci. La larghezza del pattino può variare da stretta a media, così da ottenere una maggiore durata nelle diverse condizioni operative.

Configurazione PX

La ruota folle anteriore è spostata in avanti per aumentare la lunghezza del cingolo a terra, il sottocarro presenta una carreggiata più ampia e vengono montati dei pattini di notevole larghezza, il tutto per ottenere un maggiore superficie di contatto con il terreno. Progettato specificatamente per garantire un ottimo galleggiamento nei terreni a bassa portanza.

COMFORT OPERATIVO

Comfort operativo

Il comfort dell'operatore è essenziale per un lavoro sicuro e produttivo. Il dozer D37-21 offre un ambiente silenzioso e confortevole, in cui l'operatore può concentrarsi al meglio sul lavoro che sta svolgendo.

Cabina quadrangolare pressurizzata

- Il nuovo design quadrangolare della cabina e le ampie superfici vetrate garantiscono un'eccellente visibilità anteriore, laterale e posteriore.
- La tenuta superiore della cabina, i filtri per la purificazione dell'aria e la maggiore pressione interna, contribuiscono a evitare l'ingresso di polvere nell'abitacolo.
- L'interno della cabina, realizzato con materiali di qualità, è completamente rivestito con materiale fonoassorbente.
- Le nuove sospensioni in gomma della cabina riducono ulteriormente le vibrazioni, assicurando un migliore comfort operativo e una maggiore durata dei componenti.



Eccezionale visibilità sulla lama

La linea snella del cofano motore e l'ottima collocazione del sedile dell'operatore forniscono un'eccellente visibilità sulla lama. Ciò aumenta considerevolmente l'efficacia delle operazioni di livellamento e le prestazioni generali dell'operatore. Il livellamento di finitura e grezzo possono essere eseguiti con facilità, riducendo notevolmente i tempi di ciclo.



Sedile ammortizzato e console di controllo della traslazione completamente regolabili

La macchina è dotata di serie di un comodo sedile ammortizzato con schienale alto. Il sedile completamente regolabile e i braccioli adattabili in altezza, creano un ambiente di lavoro ergonomico e personalizzabile per il massimo comfort di ogni operatore.



FACILE MANUTENZIONE

Manutenzione preventiva

La manutenzione preventiva è l'unico sistema per assicurare una maggiore durata della macchina. Questo è il motivo per cui Komatsu ha progettato il D37-21 con un layout di manutenzione studiato in modo che i controlli e gli interventi necessari possano essere effettuati facilmente e velocemente.

Punti di controllo centralizzati

Allo scopo di garantire una manutenzione appropriata, tutti i filtri dell'olio idraulico e dei lubrificanti sono stati centralizzati, per rendere l'accesso ai punti di intervento sicuro e veloce.



Intervallo prolungato per la sostituzione dell'olio motore

Grazie al filtro olio motore ad alte prestazioni, l'intervallo per la sostituzione dell'olio motore è stato prolungato fino a 500 ore.



Cofani laterali del motore ad ala di gabbiano

I cofani laterali del motore ad ala di gabbiano facilitano la manutenzione del motore e la sostituzione dei filtri. I cofani laterali hanno una struttura resistente e sono dotati di serrature imbullonate per aumentare la durata e migliorare la riparabilità.



Monitor con funzioni di autodiagnosi

Il monitor di controllo multifunzione fornisce un'ampia gamma di informazioni:

- Contatore, contagiri, livello carburante e temperatura del liquido di raffreddamento;
- Informazioni relative alla manutenzione ordinaria, come i tempi di sostituzione dei filtri dell'olio;
- Avvertenze all'operatore dell'insorgenza di anomalie;
- I tecnici Komatsu possono controllare vari parametri di funzionamento, senza utilizzare alcun strumento di assistenza esterno.

Conessioni idrauliche a tenuta frontale

I tubi flessibili sono dotati di raccordi a tenuta frontale con O-ring. Queste connessioni garantiscono una maggiore tenuta contro le vibrazioni e gli urti da carico.



Tubazioni idrauliche protette

I tubi idraulici del cilindro del tilt della lama sono completamente racchiusi nel braccio di spinta, per evitare che si danneggino al contatto con i materiali movimentati.

Connettori elettrici Deutch a tenuta

I cablaggi principali e i collegamenti del controller sono dotati di connessioni DT a tenuta, che garantiscono la massima affidabilità, resistenza all'acqua e protezione dalla polvere.

ASSISTENZA E SUPPORTO CLIENTI

La rete di rivenditori Komatsu Vi garantisce i costi di esercizio più bassi

Con l'acquisto di una macchina Komatsu potete ottenere una serie di programmi e servizi che sono stati concepiti appositamente per aiutarvi ad ottenere il meglio dal Vostro investimento. Tutto questo per ottenere la massima produttività, una lunga vita utile del mezzo, bassi costi di esercizio e un elevato valore in caso di permuta o rivendita.

- Molti dei componenti principali del D37-21 sono installati su altre macchine Komatsu e si sono dimostrati totalmente affidabili, anche nelle applicazioni e situazioni più gravose.
- Il sistema globale dei centri ricambi e logistici Komatsu in tutta Europa e nel mondo, garantisce una disponibilità dei pezzi impareggiabile.
- I continui training di addestramento del personale di assistenza tecnica Komatsu assicurano che la Vostra macchina venga riparata in modo adeguato e mantenuta in condizioni di funzionamento ottimali.
- Il programma Komatsu di analisi dell'usura degli oli (KOWA), facilita l'individuazione dei problemi durante la manutenzione programmata e previene l'insorgere di importanti anomalie.
- Il programma di garanzia flessibile Komatsu (KFWP) fornisce una vasta gamma di opzioni sulla garanzia della macchina e dei componenti. Le opzioni possono essere scelte sulla base delle esigenze individuali e delle attività da svolgere. Questo programma è progettato per aiutarvi a ridurre i costi totali di esercizio.
- Il contratto di "Manutenzione e Riparazione" Komatsu, costituisce un modo per stabilire un costo di esercizio fisso e garantire una disponibilità ottimale dei pezzi di ricambio della macchina per tutta la durata del contratto.



SPECIFICHE TECNICHE



MOTORE

ModelloKomatsu SAA4D102E-2
 Tipo..... A 4 tempi, iniezione diretta, raffreddato ad acqua, turbocompresso, postrefrigerato
 Potenza nominale
 SAE J1349 63 kW/85 HP @ 2.000 rpm
 DIN 6270..... 63 kW/86 PS @ 2.000 rpm
 Numero cilindri 4
 Alesaggio x corsa 102 x 120 mm
 Cilindrata 3,92 l
 Regolatore..... Meccanico, per tutte le velocità
 Sistema di lubrificazione
 Funzionamento Pompa ad ingranaggi, lubrificazione forzata
 FiltroA pieno flusso



TRASMISSIONE IDROSTATICA KOMSTAT II

Tipo.....Komatsu KOMSTAT II
 Pompe idrauliche 2 x a portata variabile
 Motori idraulici 2 x a portata variabile
 Forza max. di trazione 123 kN / 12.500 kg
 La leva di bloccaggio cambio e l'interruttore di sicurezza per la posizione di folle evitano partenze accidentali della macchina.

Velocità di traslazione:

Modalità "quick shift"	Avanti	Indietro
1a	3,4 km/h	4,1 km/h
2a	5,6 km/h	6,5 km/h
3a	8,5 km/h	8,5 km/h

Modalità "velocità variabile"	Avanti	Indietro
	0,8 - 8,5 km/h	0,8 - 8,5 km/h



RIDUTTORI FINALI

Tipo.....Riduttore epicicloidale bistadio
 Ruote motriciL'anello dentato della ruota motrice è imbullonato per una facile sostituzione



EMISSIONI

EmissioniIl motore Komatsu risponde a tutte le normative Stage II in materia di emissioni

Livelli sonori

LwA rumorosità esterna.....107 dB(A) (2000/14/EC)
 LpA rumorosità interna 85 dB(A) (ISO 6369 valore dinamico)



STERZO

Tipo.....Idrostatico
 Azionamento.....Comando palmare PCCS
 Freno di servizio Bloccaggio idraulico
 Freno di parcheggio..... Azionato a mano, a dischi multipli in bagno d'olio
 Raggio min. di sterzo (controrotazione)
 D37EX-21 1,8 m
 D37PX-21 1,9 m



SOTTOCARRO CINGOLATO

Sistema di oscillazioneRigido
 Longherone del cingoloSezione scatolata, struttura ad alta resistenza
 Rulli e ruote folliRulli lubrificati
 Catenarie Cingoli a lubrificazione permanente
 Tendingingolo..... A molla elicoidale precaricata con martinetto idraulico di pretensionamento

	D37EX-21	D37PX-21
Rulli inferiori (per lato)	6	6
Rulli superiori (per lato)	1	1
Pattini (standard)	A singola costola	A singola costola
Pattini (per lato)	41	41
Altezza della costola	47 mm	47 mm
Larghezza pattino (standard)	400 mm	600 mm
Superficie d'appoggio	17.900 cm ²	26.900 cm ²
Carreggiata	1.450 mm	1.650 mm
Lunghezza del cingolo a terra	2.240 mm	2.240 mm



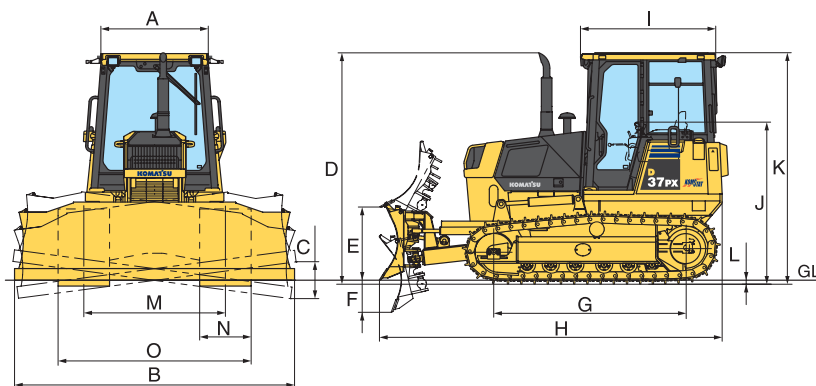
RIFORMIMENTI

Serbatoio carburante 165 l
 Radiatore 27 l
 Olio motore 12,5 l
 Olio riduttore di traslazione (per lato) 3,5 l
 Sistema idraulico 47 l



DIMENSIONI

	D37EX-21	D37PX-21
A	1.255 mm	1.255 mm
B	2.720 mm	3.250 mm
C	375 mm	445 mm
D	2.645 mm	2.645 mm
E	860 mm	855 mm
F	385 mm	380 mm
G	2.240 mm	2.240 mm
H	4.055 mm	4.035 mm
I	1.605 mm	1.605 mm
J	1.890 mm	1.890 mm
K	2.700 mm	2.700 mm
L	47 mm	47 mm
M	1.450 mm	1.650 mm
N	400 mm	600 mm
O	1.850 mm	2.250 mm



Luce libera da terra: 315 mm



PESO OPERATIVO (VALORI INDICATIVI)

Compresi cabina in acciaio, tettuccio ROPS, operatore, equipaggiamento standard, lubrificanti, liquido refrigerante e pieno di carburante.

D37EX-21	7.410 kg
D37PX-21	7.770 kg



RIPPER (EX)

Ripper multidentati

Tipo.....	Ripper a parallelogramma a comando idraulico
Numero di denti	3
Peso (inclusa unità di comando idraulico)	575 kg
Lunghezza della traversa.....	1.530 mm
Massima altezza di sollevamento	435 mm
Massima profondità di scavo	315 mm



IMPIANTO IDRAULICO

Tipo..... Sistema Load Sensing a Centro Chiuso CLSS
Tutti gli elementi di comando sono montati esternamente accanto al serbatoio idraulico.

Pompa principale..... Pompa ad ingranaggi
Portata massima.....76 l/min
Taratura pressioni

210 kg/cm²

Elementi di comando per lama con tilt

Sollevamento lama.....Sollevamento, arresto, abbassamento, flottante

Tilt lama

Destro, arresto e sinistro

Elemento aggiuntivo per ripper multidentati (EX)

Sollevamento ripper

Sollevamento, arresto e abbassamento

Cilindri idraulici

A pistoni, a doppia azione

Numero di cilindri × alesaggio

Sollevamento lama.....

2 × 85 mm

Tilt lama

1 × 90 mm

Sollevamento ripper

1 × 90 mm

LAMA

Le capacità della lama sono conformi agli standard SAE J1265.

	Lunghezza totale con lama	Capacità della lama	Lama larghezza × altezza	Max. sollevamento dal suolo	Max. profondità di scavo	Max. escursione del tilt	Angolazione lama
Lama dritta PAT (EX)	4.055 mm	1,75 m ³	2.720 × 865 mm	860 mm	385 mm	375 mm	25°
Lama dritta PAT (PX)	4.035 mm	1,70 m ³	2.875 × 830 mm	855 mm	380 mm	395 mm	25°
Lama dritta PAT (PX)	4.035 mm	1,91 m ³	3.250 × 830 mm	855 mm	380 mm	445 mm	25°

15

DOZER CINGOLATO

EQUIPAGGIAMENTO STANDARD

Cabina

- Sedile ammortizzato: rivestito in tessuto, schienale alto, reclinabile
- Cintura di sicurezza
- Poggiapiedi rialzato
- Joystick dello sterzo
- Joystick della lama
- Climatizzatore
- Predisposizione autoradio (antenna, altoparlanti)
- Pedale deceleratore
- Monitor di controllo elettronico
- Parafanghi
- Specchietto retrovisore (all'interno della cabina)
- Portabicchiere

Sottocarro

- Pattini a costola singola (EX: 400 mm; PX: 600 mm)

- Catenarie heavy-duty, sigillate e lubrificate (EX/PX)
- Pararulli, sezione finale
- Anello dentato imbullonato della ruota motrice
- Rulli di scorrimento fissi
- Tendingoli idraulici

Parti relative al motore

- Serbatoio liquido refrigerante
- Mascherone heavy-duty del radiatore
- Ventola di raffreddamento ad azionamento meccanico
- Separatore d'acqua
- Filtro del serbatoio gasolio
- Kit per l'utilizzo con acqua dura, incluso resistore anticorrosione
- Tubo di scarico con estremità a gomito

- Filtro aria a secco con doppio elemento, indicatore di intasamento ed eiettore
- Serrature, tappi serbatoi e cofani
- Motorino d'avviamento 24 V/5,5 kW
- Alternatore 24 V/35 A
- Batterie 2 × 12 V/60 Ah
- Cofani laterali del motore ad ala di gabbiano
- Modalità "quick shift"
- Motori di traslazione a portata variabile a 3 velocità

Accessori

- Attacco
- Gancio di traino anteriore
- Tergicristallo del vetro posteriore
- Tergicristallo del vetro anteriore
- Impianto di illuminazione anteriore

- Impianto di illuminazione posteriore
- Cassetta attrezzi

Attrezzatura di lavoro

- Impianto idraulico per la lama

Dispositivi di sicurezza

- Avvisatore acustico di retromarcia
- Avvisatore acustico (clacson)
- Vetri di sicurezza
- Cabina in acciaio, conforme agli standard ISO 3471 e SAE J1040, APR88 ROPS / ISO 3449 FOPS

EQUIPAGGIAMENTO A RICHIESTA

Sottocarro

- Pattini a tre costole (EX: 400 mm)
- Protezioni integrali dei rulli inferiori

Parti relative al motore

- Batterie ad elevata capacità

Accessori

- Barra di trazione girevole

Altro

- Sistemi avanzati di controllo Komatsu-Topcon

Attrezzatura di lavoro

- Lama PAT dritta (EX: 1,75 m³)
- Lama PAT dritta (PX: 1,70 m³)
- Lama PAT dritta (PX: 1,91 m³)
- Impianto idraulico per il ripper (solo EX)
- Ripper multidentati a parallelogramma (solo EX)

Dispositivi di sicurezza

- Estintore

Call the experts

KOMATSU ITALIA SPA

Via Bergoncino 28
36025 Noventa Vic.na (VI)
Tel. 0444 780 411
Fax 0444 780 554

KOMATSU

Komatsu Europe International NV

Mechelsesteenweg 586
B-1800 VILVOORDE (BELGIUM)
Tel. +32-2-255 24 11
Fax +32-2-252 19 81
www.komatsueurope.com

EHSS017102 01/2007

Materials and specifications are subject to change without notice.

KOMATSU is a trademark of Komatsu Ltd. Japan.