

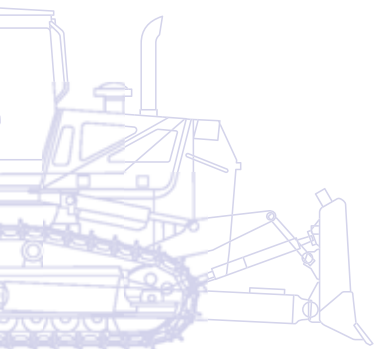
KOMATSU

D
65



Dozer cingolato

D65EX/WX/PX-16



POTENZA MOTORE
164 kW / 219 HP @ 1.950 rpm

PESO OPERATIVO
D65EX-16: 22.890 kg
D65WX-16: 23.660 kg
D65PX-16: 21.860 kg

Un rapido sguardo

Estremamente efficiente sia nelle operazioni di rippaggio che nelle operazioni di sbancamento, il dozer Komatsu D65-16 è una macchina efficiente, affidabile e durevole. Questa macchina si caratterizza principalmente per un treno di potenza ad alta efficienza che assicura un ridotto consumo di carburante, una lama Sigmadozer® dal nuovo design, una nuova lama INPAT e una trasmissione automatica collaudata sul campo con convertitore di coppia con lockup controllato elettronicamente mediante una tecnologia innovativa messa a punto da Komatsu. Progettato e costruito da Komatsu, il dozer D65-16, garantisce competitività e minori costi d'esercizio, in ogni condizione operativa rivelandosi ben presto un fidato compagno di lavoro.

Maggiore produttività e ridotto consumo di carburante

- Convertitore di coppia con lockup automatico
- Trasmissione automatica
- Motore potente e pulito
- Modalità di lavoro selezionabili
- Lame nuove e perfezionate

Attrezzatura di lavoro ottimizzata

- Lama Sigmadozer®
- Lama INPAT
- Ripper multidentato a parallelogramma
- Sistemi avanzati di controllo Komatsu-Topcon



D65-16

POTENZA MOTORE
164 kW / 219 HP @ 1.950 rpm

PESO OPERATIVO
D65EX-16: 22.890 kg
D65WX-16: 23.660 kg
D65PX-16: 21.860 kg

Elevato confort per l'operatore

- Cabina silenziosa e confortevole
- Sedile ammortizzato
- Eccezionale visibilità sulla lama e sul ripper
- Rumorosità e vibrazioni ridotte



Comandi all'avanguardia

- Sistema di sterzo idrostatico
- Funzione di preimpostazione del cambio
- Facili e precisi
- Leve di bloccaggio di comodo azionamento
- Grande monitor multifunzione a colori con display a cristalli liquidi

Resistente e affidabile

- Sottocarro PLUS con ruota motrice in posizione ribassata
- Supporto ruota folle a regolazione automatica
- Struttura robusta
- Stabile in qualsiasi configurazione (EX/WX/PX)

KOMTRAX

Sistema di monitoraggio
Komatsu via satellite

Convertitore di coppia con lockup automatico

Insieme alla trasmissione automatica, l'esclusivo convertitore di coppia con lockup automatico del D65-16 è la chiave per ottenere ridotti tempi di ciclo e migliori prestazioni generali. Il sistema di controllo del treno di potenza inserisce il convertitore quando è necessario moltiplicare la coppia, o lo blocca automaticamente per trasmettere tutta la potenza del motore direttamente alla trasmissione quando le applicazioni necessitano di una coppia inferiore. In questo modo si eliminano le perdite di potenza, aumenta il rendimento generale e la macchina lavora sempre ai massimi livelli di efficienza. Si mantiene costantemente la forza di trazione necessaria e il consumo generale di carburante risulta ridotto fino al 10%.

Trasmissione automatica

Impostata per default, la trasmissione del D65-16 seleziona automaticamente la marcia migliore per tutte le operazioni di sbancamento e di rippaggio. La funzione di preimpostazione della velocità di traslazione contribuisce a ridurre i tempi di lavoro e l'affaticamento dell'operatore. Grazie alle valvole ECMV (Electronic Controlled Modulation Valves) di Komatsu, i cambi marcia sono regolari e sincronizzati in modo da mantenere sempre la massima efficienza nel trasferimento di potenza.

Un motore potente e pulito

Un potente ed economico motore conforme alle normative EU Stage IIIA ed EPA Tier III sulle emissioni rende le prestazioni del D65-16 davvero sorprendenti sia nello sbancamento che nel rippaggio. Questo motore ecot3 da 164 kW/219 HP combina la massima produttività con la salvaguardia dell'ambiente.

Ventola di raffreddamento del radiatore

La velocità di rotazione della ventola di raffreddamento è controllata elettronicamente e viene determinata correttamente in riferimento alla temperatura del liquido refrigerante del motore e dell'olio idraulico: quanto maggiore è la temperatura, tanto più veloce sarà la rotazione della ventola. Questo sistema aumenta il rendimento del carburante, riduce il livello di rumorosità operativa e richiede meno potenza rispetto alle ventole azionate mediante cinghia.

Riduzione del consumo di carburante fino al 10%



Convertitore di coppia con lockup automatico

Aumento della produzione fino al 15%



Design perfezionato della lama Sigmadozer®

Modalità di lavoro selezionabili

E' possibile impostare la modalità di lavoro "Power" per ottenere la massima potenza o "Economy" per operazioni che consentono un certo risparmio di energia. Insieme alla possibilità di selezionare la modalità di lavoro manuale o automatica, questo consente all'operatore di scegliere la configurazione ottimale di potenza della macchina per lo specifico lavoro da svolgere.



Lame nuove e perfezionate

Komatsu ha migliorato le caratteristiche dell'esclusiva e brevettata lama Sigmadozer®. Questa lama offre oggi una produttività fino al 15% superiore rispetto a una tradizionale lama a semi U. La nuova lama INPAT è estremamente versatile e soddisfa gli elevati standard Komatsu per affidabilità e durata, mentre le sue dimensioni e il pitch variabile massimizzano la produttività per tutte le tipologie di terreno.



Elevato confort per l'operatore

Cabina silenziosa e confortevole

Il comfort dell'operatore è essenziale per la sicurezza e la produttività. Il dozer D65-16 è dotato di una cabina silenziosa e confortevole, ideale per migliorare le condizioni lavorative. Il design esagonale della cabina e gli ampi finestrini in vetro azzurrato assicurano un'eccellente visibilità. Il sistema di climatizzazione completamente automatico e di grande capacità, pressurizza la cabina ed impedisce l'ingresso della polvere. Gli interni sono provvisti di un rivestimento fonoassorbente di alta qualità che riduce al minimo il livello di rumorosità all'orecchio dell'operatore.

Sedile ammortizzato e console di controllo della traslazione completamente regolabili

Un confortevole sedile ad aria, resistente e completamente regolabile è posizionato al centro dell'abitacolo. Per le operazioni di sbancamento, il sedile è rivolto completamente in avanti e in asse con la macchina, per una visuale perfetta su entrambi i lati della lama. Per il rippaggio, può essere ruotato di 15° verso destra, migliorando sensibilmente la visibilità sul retro ed evitando quindi all'operatore fastidiose sollecitazioni al collo. La posizione della console dei comandi di traslazione può inoltre essere regolata indipendentemente in avanti, longitudinalmente e in altezza in modo da adattarla alle preferenze dei diversi operatori.

Eccezionale visibilità sulla lama e sul ripper

La cabina ROPS/FOPS di nuova progettazione e il sedile operatore ben posizionato offrono una visibilità ottimale a destra e a sinistra della lama e rendono facili, sicure e veloci le operazioni di sbancamento e livellamento. Per migliorare ulteriormente la sicurezza e l'efficienza nelle operazioni di rippaggio, la forma speciale del serbatoio carburante assicura all'operatore una corretta visione della punta del ripper e del retro della macchina.

Rumorosità e vibrazioni ridotte

La cabina del D65-16 è montata su sospensioni che assicurano un'ottima capacità di assorbimento degli urti e delle vibrazioni grazie alla loro lunga corsa. Quando la traslazione della macchina avviene in condizioni avverse, le sospensioni della cabina riducono l'effetto degli urti e delle vibrazioni, impossibili da assorbire con i sistemi tradizionali di montaggio della cabina.



Eccellente visibilità di entrambi i bordi della lama





Comandi all'avanguardia

Sistema di sterzo idrostatico

Il sistema di sterzo idrostatico (HSS) assicura una risposta veloce e una sterzata più precisa. La coppia motrice ad entrambi i cingoli viene fornita senza interruzione, garantendo sterzate regolari e omogenee e operazioni di sbancamento efficaci e produttive anche su terreni molli o in pendenza.

Funzione di preimpostazione del cambio

Per ridurre la frequenza dei cambi marcia e garantire un funzionamento regolare della macchina, è prevista di serie una modalità di preimpostazione del cambio. L'interruttore di preimpostazione consente all'operatore di selezionare una combinazione di marce in corrispondenza del comando avanti/retro utilizzando l'interruttore UP/DOWN sulla leva della trasmissione. Una volta che lo schema marce è stato selezionato, al comando di direzione avanti/retro si inserisce la marcia corretta per il lavoro da svolgere.

Facili e precisi

L'ergonomico sistema PCCS (Palm Command Control System) garantisce una sterzata efficace e comoda, mentre il joystick della lama PPC (Proportional Pressure Control) assicura maggior precisione, semplicità ed efficienza delle operazioni di livellamento. In caso di retromarcia su roccia o altre superfici sconnesse, la velocità di traslazione può essere ridotta con la funzione "retromarcia lenta" per migliorare la qualità di guida e ridurre le vibrazioni e il consumo di carburante.

Leve di bloccaggio di comodo azionamento

Per assicurare maggior comodità di lavoro dell'operatore, sono state aggiunte due comode leve per l'azionamento delle sicurezze che consentono di impegnare o rilasciare le attrezzature di lavoro e della trasmissione.



Grande monitor multifunzione a colori con display a cristalli liquidi

Un grande monitor a colori facile da utilizzare consente di svolgere il lavoro in modo sicuro, accurato e veloce. La visibilità dello schermo è eccezionale grazie al display TFT a cristalli liquidi che può essere letto con facilità da varie angolature e in diverse condizioni di illuminazione.



Resistente e affidabile

Sottocarro PLUS con ruota motrice in posizione ribassata

Il sottocarro PLUS con ruota motrice in posizione ribassata è eccezionalmente robusto e offre un'ottima capacità di livellamento e un'eccellente stabilità. Le catenarie sono di tipo PLUS per operazioni gravose, con boccole e perni di notevole diametro, la lubrificazione a tenuta delle catenarie assicura una maggiore durata dei componenti. Per facilitare la manutenzione, il punto di ingrassaggio del perno centrale della barra equalizzatrice è posizionato in modo da poter essere ingrassato a distanza. Le ruote motrici a segmenti sono intagliate allo scopo di facilitare il rilascio del fango e prolungare ulteriormente la vita utile del sottocarro PLUS.

Struttura robusta e resistente

Il telaio principale a forma di scafo con struttura ad elevata robustezza allunga la durata e riduce la concentrazione di sollecitazioni nelle zone critiche. Il sottocarro di ampia sezione utilizza un supporto con pignone oscillante per assicurare maggiore affidabilità. Tutte le tubazioni idrauliche sono ben protette all'interno della struttura così da prevenire danni causati dai materiali movimentati.

Stabile in qualsiasi configurazione (EX/WX/PX)

Per assicurare la massima stabilità in qualsiasi condizione operativa il dozer D65-16 è disponibile in tre diverse configurazioni del sottocarro PLUS. Per terreni rocciosi, il sottocarro EX, dotato di pattini stretti, assicura la massima area di contatto tra la macchina e il suolo. La versione PX, invece, ha i pattini più larghi ed è la soluzione ideale per le superfici molli. Infine, la versione WX è assolutamente adatta alla maggior parte delle applicazioni, grazie ai pattini di media larghezza e ai cingoli aventi la stessa lunghezza a terra prevista per il modello EX.

Supporto ruota folle a regolazione automatica

Il supporto ruota folle a regolazione automatica assicura una tensione costante e omogenea delle piastre di guida della ruota folle, riducendo il rumore e le vibrazioni e prolungando la vita utile del sottocarro.



Supporto ruota folle a regolazione automatica



Le tubazioni idrauliche sono prevalentemente integrate nella struttura.



*Il nuovo sottocarro PLUS:
quando i sottocarri tradizionali
diventano obsoleti, il sottocarro PLUS
continua a garantire ottime prestazioni.*

Attrezzatura di lavoro ottimizzata

Lama Sigmadozer® (EX/WX)

La sezione centrale della lama Sigmadozer® Komatsu agisce come una benna a V e penetra il terreno in modo decisamente aggressivo. I bordi laterali contribuiscono a spingere in modo costante il materiale verso il centro. In combinazione con la profonda curvatura della lama si ottiene una maggiore capacità, inoltre la facilità di penetrazione riduce il consumo di carburante. Il tagliente piatto della lama e la funzione pitch di serie assicurano elevate prestazioni di livellamento. In generale, nelle operazioni di sbancamento, la lama Sigmadozer® aumenta la produttività del 15% rispetto a una tradizionale lama semi U.

Lama INPAT

Perfettamente dimensionata per massimizzare la versatilità della lama, la nuova lama INPAT con struttura scatolata di elevata robustezza è disponibile per tutti i modelli (EX/WX/PX) e rende la D65-16 una macchina perfetta per un'ampia gamma di applicazioni. Una versione pieghevole della lama INPAT per le macchine WX e PX garantisce una larghezza di trasporto di 3 metri e facilità di trasferimento da un cantiere all'altro.

Ripper multidente a parallelogramma (EX/WX) (optional)

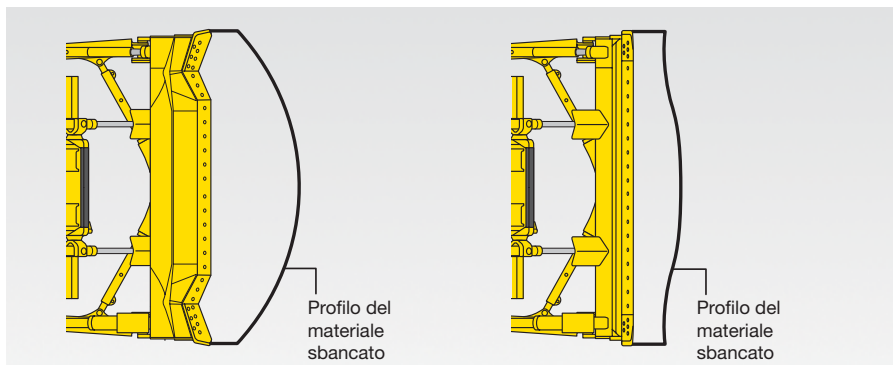
La configurazione standard del ripper prevede 3 denti, a seconda del tipo di operazione e del materiale da rompere si può comunque utilizzare il ripper con uno o due denti. Il design robusto a parallelogramma permette il movimento lineare dei denti, a seconda delle diverse applicazioni richieste in cantiere.

Sistemi avanzati di controllo Komatsu-Topcon (optional)

I sistemi di controllo Komatsu-Topcon sono il modo migliore per automatizzare i movimenti della lama. A seconda del sistema impiegato, è possibile seguire le indicazioni per il controllo della lama o automatizzarla completamente. Di conseguenza, anche gli operatori meno esperti lavorano più agevolmente e ottengono aree livellate con estrema precisione. Tutte le informazioni fornite dai sistemi laser o GPS sono costantemente disponibili su un monitor installato in cabina e indicano precisamente sia la pendenza che l'elevazione.



La lama Sigmadozer® offre una maggiore capacità di materiale



Grazie alla lama Sigmadozer perfezionata (sinistra), la produttività aumenta fino al 15% rispetto a una tradizionale lama semi U (destra).



Tilt regolabile idraulicamente: 870 mm



Sistema di monitoraggio Komatsu via satellite

KOMTRAX

KOMTRAX™ è il rivoluzionario sistema di monitoraggio Komatsu via satellite progettato per farvi risparmiare tempo e denaro. Adesso potete controllare direttamente le vostre macchine comodamente dal vostro ufficio: usate le preziose informazioni disponibili nel sistema KOMTRAX™ per programmare la manutenzione e ottimizzare le attività delle macchine.

Il sistema KOMTRAX™ vi sarà di grande utilità, grazie alle sue funzioni all'avanguardia:

Monitoraggio completo della macchina

Grazie alla disponibilità dei dati operativi dettagliati delle macchine, è possibile sapere quando sono in uso e conoscere i loro livelli di produttività.

Gestione totale della flotta

Le macchine possono essere localizzate in qualsiasi momento, evitando in questo modo gli usi non autorizzati.

Condizioni generali della macchina

Tramite un sito web o via e-mail, è possibile ricevere avvisi, allarmi e indicazioni che consentono di programmare gli interventi di manutenzione e assicurare una maggior durata della macchina.

Per ulteriori dettagli sul sistema KOMTRAX™, chiedete al vostro concessionario Komatsu il nuovo depliant KOMTRAX™.





Ore di esercizio macchina – Con lo “storico giornaliero sulle ore di esercizio” potete avere i tempi precisi di utilizzo della macchina; sia quando il motore è stato acceso e spento, sia il tempo totale di esercizio.



Programmazione della manutenzione – Per aumentare la produttività e migliorare la programmazione della manutenzione, apposite segnalazioni indicano quando è il momento di sostituire ad esempio i filtri o l’olio.



Posizione flotta – Grazie alla lista macchine potete localizzare immediatamente tutti i vostri mezzi.



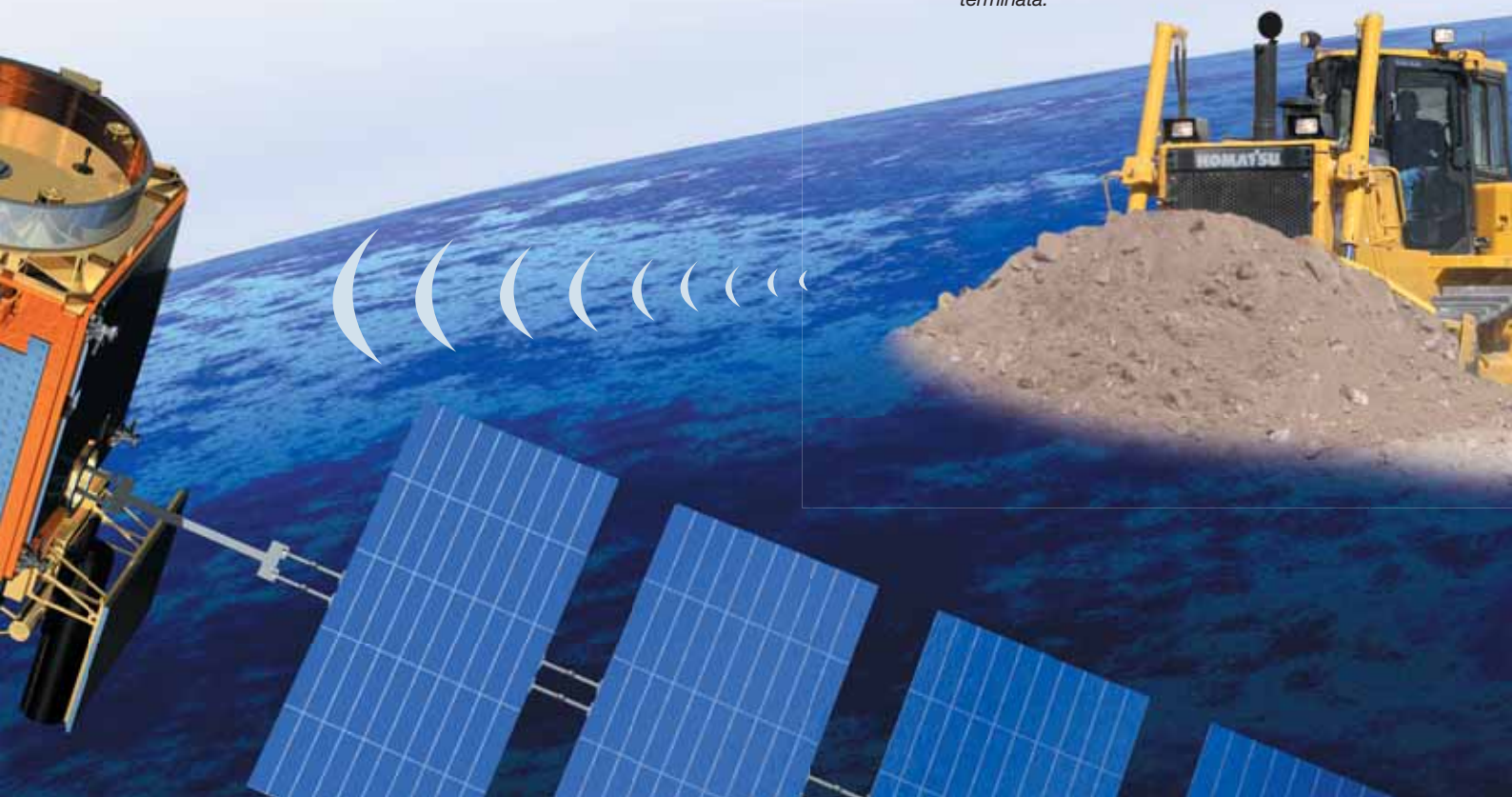
Rilevamento della posizione della macchina – Durante il trasporto della macchina, il sistema KOMTRAX™ invia messaggi al sito web o e-mail, fornendo informazioni sul percorso seguito e confermando l’arrivo a destinazione.



Notifica allarme – Potete ricevere notifiche di allarme sia sul sito KOMTRAX™ del vostro computer che via e-mail.



Sicurezza totale – La funzione “Blocco motore” permette di programmare quando il motore di una macchina può essere acceso. In più con “geo-fence” KOMTRAX™ invia un messaggio di notifica ogni volta la macchina entra od esce da una area operativa predefinita.



Facile manutenzione

Punti di controllo centralizzati

La manutenzione preventiva è l'unico sistema per assicurare una maggiore durata della macchina. Questo è il motivo per cui Komatsu ha progettato il D65-16 con un layout di manutenzione studiato in modo che i controlli e gli interventi necessari possano essere effettuati facilmente e velocemente.

Ventola radiatore reversibile

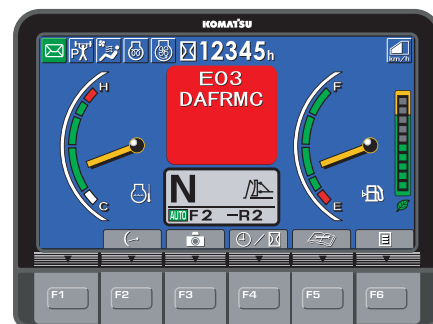
Il radiatore può essere pulito utilizzando la ventola di raffreddamento reversibile azionata idraulicamente. La rotazione della ventola può essere invertita dall'interno della cabina, semplicemente premendo un interruttore.

Treno di potenza modulare

I componenti del treno di potenza sono montati secondo una configurazione modulare che permette di smontarli e rimontarli senza perdite d'olio.

Monitor con funzioni di autodiagnosi

Sul nuovo monitor centralizzato vengono visualizzate semplici segnalazioni, avvisi relativi all'intervallo di manutenzione e funzioni operative chiave. A prima vista, qualsiasi operatore può selezionare le opzioni più indicate per ottenere le migliori prestazioni dal D65-16. Inoltre, quando necessario, eventuali contromisure sono indicate chiaramente sullo schermo per consentire all'operatore o al personale addetto alla manutenzione di intervenire velocemente e con sicurezza, in modo da evitare problemi più gravi che comportano maggiori costi e fermo macchina.



Cofani laterali del motore ad ala di gabbiano

La manutenzione del motore e la sostituzione dei filtri risultano inoltre facilitati dai cofani laterali ad ala di gabbiano che possono essere aperti facilmente e in totale sicurezza. L'angolo di apertura dei cofani è stato aumentato per facilitare ulteriormente l'accesso.



MOTORE

ModelloKomatsu SAA6D114E-3
 TipoA 4 tempi, sistema d'iniezione HPCR Common Rail,
 sistema EGR di ricircolo dei gas di scarico,
 raffreddato ad acqua, turbocompresso,
 postrefrigeratore aria-aria

Potenza motore
 ad un regime di..... 1.950 rpm
 ISO 14396..... 164 kW / 219 HP
 ISO 9249 (potenza netta) 153 kW / 205 HP
 Numero cilindri.....6
 Alesaggio x corsa 114 x 135 mm
 Cilindrata8,27 l
 Regolatore..... Elettronico, per tutte le velocità
 Sistema di lubrificazione
 Funzionamento..... Pompa ad ingranaggi, lubrificazione forzata
 Filtro.....A pieno flusso

TRASMISSIONE TORQFLOW

TipoKomatsu TORQFLOW
 Convertitore di coppia A tre elementi, monostadio e bifase,
 raffreddato ad acqua
 TrasmissioneAd ingranaggi planetari, frizione multidisco a
 comando idraulico e lubrificazione forzata

La leva di bloccaggio cambio e l'interruttore di sicurezza per la
 posizione di folle evitano partenze accidentali della macchina.

VELOCITA' DI TRASLAZIONE

	Avanti	Indietro
1a	3,6 km/h	4,4 km/h
2a	5,5 km/h	6,6 km/h
3aL	7,2 km/h	8,6 km/h
3a	11,2 km/h	13,4 km/h

STERZO

Tipo Sistema di sterzo idrostatico HSS
 AzionamentoComando PCCS
 Freni di servizio A dischi multipli in bagno d'olio,
 comandati a pedale, azionati a molla
 e rilasciati idraulicamente

Raggio min. di sterzo (controrotazione)
 D65EX-16 Lama Sigmadozer®..... 1,9 m
 D65EX-16 Lama INPAT2,0 m
 D65WX-16 Lama Sigmadozer®2,1 m
 D65WX-16 Lama INPAT2,0 m
 D65PX-16 Lama dritta con tilt.....2,2 m
 D65PX-16 Lama INPAT2,2 m

RIDUTTORI FINALI

TipoRiduttore epicicloidale bistadio
 Ruote motrici..... I segmenti dentati delle ruote motrici
 sono imbullonati per facilitarne
 la sostituzione sul luogo di lavoro

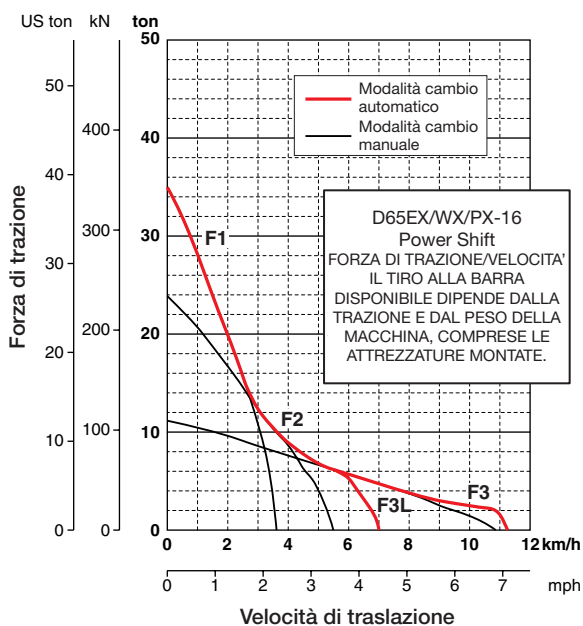
RIFORMIMENTI

Serbatoio carburante 415 l
 Radiatore..... 36 l
 Olio motore 28 l
 Convertitore di coppia, gruppo trasmissione
 e sistema di sterzo 48 l
 Olio riduttore di traslazione (per lato)
 D65EX-16 24 l
 D65EX-16 Lama INPAT 27 l
 D65WX-16 27 l
 D65PX-16 27 l
 Impianto idraulico delle attrezzature di lavoro..... 55 l

EMISSIONI

Emissioni Il motore Komatsu risponde a tutte le normative
 EU Stage IIIA/EPA Tier III in materia di emissioni

Livelli sonori
 LwA rumorosità esterna 108 dB(A) (2000/14/EC)
 LpA rumorosità interna..... 78 dB(A) (ISO 6396 valore dinamico)
 Livelli di vibrazione (EN 12096:1997)*
 Mano/braccio ≤ 2,5 m/s² (incertezza K = 1,4 m/s²)
 Corpo..... ≤ 0,5 m/s² (incertezza K = 0,3 m/s²)
 * per la valutazione del rischio secondo la direttiva 2002/44/EC, fare
 riferimento alla ISO/TR 25398:2006.



Specifiche tecniche

SOTTOCARRO CINGOLATO

Oscillazione.....	Con barra equalizzatrice e albero pivot
Longherone del cingolo	Monoscocca, a sezione larga, struttura ad alta resistenza
Rulli.....	Rulli lubrificati
Catenarie.....	Catenarie PLUS
Tendicingolo.....	A molla elicoidale precaricata con martinetto idraulico di pretensionamento

D65EX-16

Tipo di lama	Sigadozer®	INPAT
Rulli inferiori (per lato)	7	7
Pattini (per lato)	42	42
Larghezza pattino (standard)	610 mm	560 mm
Superficie d'appoggio*	36.234 cm ²	33.265 cm ²
Pressione specifica al suolo	0,59 kg/cm ²	0,69 kg/cm ²
Carreggiata	1.880 mm	2.050 mm
Lunghezza del cingolo a terra	2.970 mm	2.970 mm

D65WX-16

Tipo di lama	Sigadozer®	INPAT
Rulli inferiori (per lato)	7	7
Pattini (per lato)	42	42
Larghezza pattino (standard)	760 mm	760 mm
Superficie d'appoggio*	45.145 cm ²	45.145 cm ²
Pressione specifica al suolo	0,49 kg/cm ²	0,52 kg/cm ²
Carreggiata	2.050 mm	2.230 mm
Lunghezza del cingolo a terra	2.970 mm	2.970 mm

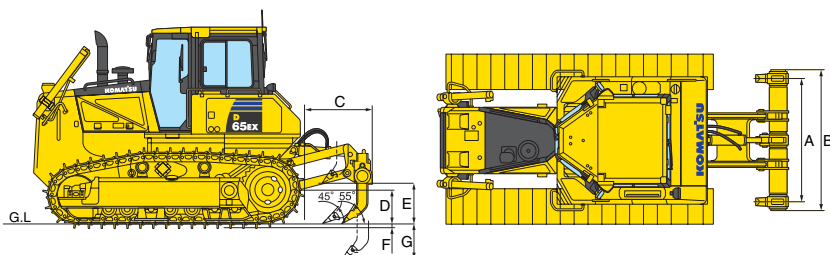
D65PX-16

Tipo di lama	Dritta con tilt	INPAT
Rulli inferiori (per lato)	8	8
Pattini (per lato)	45	45
Larghezza pattino (standard)	915 mm	760 mm
Superficie d'appoggio*	59.935 cm ²	49.780 cm ²
Pressione specifica al suolo	0,35 kg/cm ²	0,44 kg/cm ²
Carreggiata	2.050 mm	2.230 mm
Lunghezza del cingolo a terra	3.275 mm	3.275 mm

* Compresi lama e ripper (EX/WX), cabina in acciaio, tettuccio ROPS, unità di comando idraulico, operatore, equipaggiamento standard, lubrificanti, liquido refrigerante e pieno di carburante.

DIMENSIONI / RIPPER MULTIDENTE

A	1.900 mm
B	2.170 mm
C	1.230 mm
D	528 mm
E	640 mm
F	65 mm
G	590 mm



PESO OPERATIVO (VALORI INDICATIVI)

Compresi lama e ripper (EX/WX), cabina in acciaio, tettuccio ROPS, unità di comando idraulico, operatore, equipaggiamento standard, lubrificanti, liquido refrigerante e pieno di carburante.

D65EX-16 con lama Sigadozer®.....	21.580 kg
D65EX-16 con lama INPAT	22.890 kg
D65WX-16 con lama Sigadozer®	22.180 kg
D65WX-16 con lama INPAT	23.660 kg
D65PX-16 con lama dritta con tilt.....	20.990 kg
D65PX-16 con lama INPAT	21.860 kg

IMPIANTO IDRAULICO

Tipo Sistema Load Sensing a Centro Chiuso CLSS
Tutti gli elementi del distributore sono montati esternamente accanto al serbatoio idraulico.

Pompa principale..... A pistoni assiali a portata variabile
Portata massima.....248 l/min
Taratura pressioni..... 285 kg/cm²

NUMERO DI CILINDRI × ALESAGGIO

Tipo di lama	Sigadozer®	Lama dritta con tilt	INPAT
Sollevamento lama	2 × 85 mm	2 × 85 mm	2 × 90 mm
Tilt lama	-	1 × 125 mm	1 × 130 mm
Tilt/pitch lama	2 × 125 mm	-	-
Angolazione lama	-	-	2 × 110 mm

RIPPER

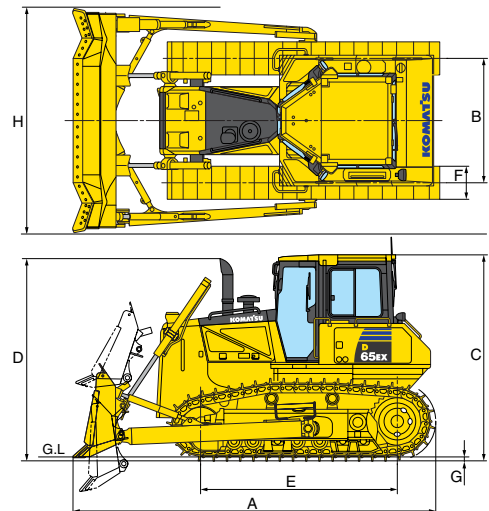
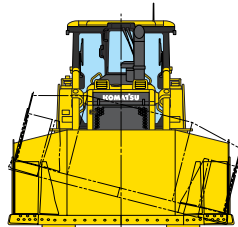
Ripper multidentati

Tipo Ripper a parallelogramma a comando idraulico
Numero di denti3
Peso (inclusa unità di comando idraulico)..... 1.770 kg
Lunghezza della traversa 2.170 mm
Massima altezza di sollevamento..... 640 mm
Massima profondità di scavo 595 mm
Cilindro ripper 1 × 125 mm

DIMENSIONI

	D65EX-16 Sigmadozer®	D65WX-16 Sigmadozer®	D65PX-16 Dritta con tilt
A	5.490 mm	5.500 mm	5.680 mm
B	1.880 mm	2.050 mm	2.050 mm
C	3.160 mm	3.160 mm	3.160 mm
D	3.085 mm	3.085 mm	3.085 mm
E	2.970 mm	2.970 mm	3.275 mm
F	610 mm	760 mm	915 mm
G	65 mm	65 mm	65 mm
H	3.410 mm	3.580 mm	3.970 mm

Altezza minima da terra 415 mm
(+ 65 mm altezza della costola)

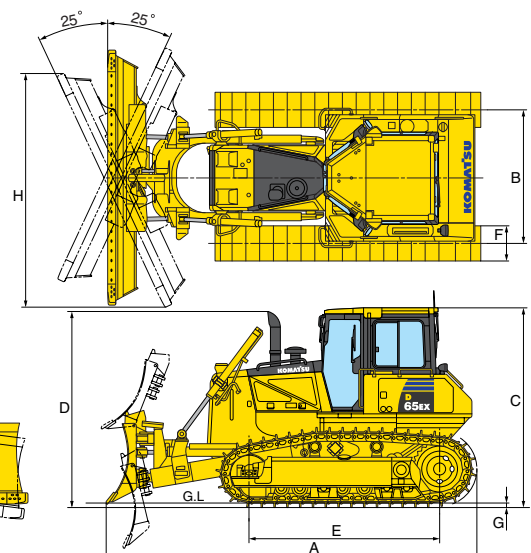
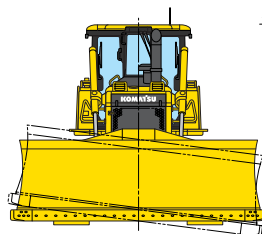


DIMENSIONI

	D65EX-16 INPAT	D65WX-16 INPAT	D65PX-16 INPAT
A	5.790 mm	5.790 mm	5.790 mm
B	2.050 mm	2.230 mm	2.230 mm
C	3.160 mm	3.160 mm	3.160 mm
D	3.085 mm	3.085 mm	3.085 mm
E	2.970 mm	2.970 mm	3.275 mm
F	560 mm	760 mm	760 mm
G	65 mm	65 mm	65 mm
H	3.545 mm	3.670 mm	3.670 mm
H*	-	3.000 mm	3.000 mm

Altezza minima da terra 415 mm (+ 65 mm altezza della costola)

* Larghezza di trasporto con lama INPAT pieghevole



LAME

	Lunghezza totale con lama	Capacità della lama	Lama larghezza × altezza	Max. altezza di sollevamento	Max. profondità di scavo	Max. escursione del tilt	Peso supplementare
D65EX-16 Sigmadozer®	5.490 mm	5,61 m ³	3.410 × 1.425 mm	1.135 mm	500 mm	870 mm	2.440 kg
D65EX-16 INPAT	5.790 mm	4,25 m ³	3.870 × 1.235 mm	1.170 mm	695 mm	500 mm	2.960 kg
D65WX-16 Sigmadozer®	5.500 mm	5,90 m ³	3.580 × 1.425 mm	1.135 mm	500 mm	770 mm	2.550 kg
D65WX-16 INPAT	5.790 mm	4,42 m ³	4.010 × 1.235 mm	1.170 mm	695 mm	520 mm	* 2.990 kg
D65PX-16 Lama dritta con tilt	5.680 mm	3,69 m ³	3.970 × 1.100 mm	1.130 mm	535 mm	890 mm	2.100 kg
D65PX-16 INPAT	5.790 mm	4,42 m ³	4.010 × 1.235 mm	1.170 mm	695 mm	520 mm	* 2.990 kg

Le capacità della lama sono conformi agli standard SAE J1265.

* Lama INPAT pieghevole (WX/PX): peso supplementare + 330 kg

Dozer cingolato

D65EX/WX/PX-16

Equipaggiamento standard ed a richiesta

MOTORE

Motore Komatsu SAA6D114E-3 con sistema d'iniezione Common Rail	●
Conforme alle normative EU Stage IIIA/EPA Tier III	●
Serrature, tappi serbatoi e cofani	●
Condotto di aspirazione con prefiltro	●
Serbatoio liquido refrigerante	●
Mascherone heavy-duty del radiatore	●
Filtro del serbatoio gasolio	●
Kit per l'utilizzo con acqua dura, incluso resistore anticorrosione	●
Motorino di avviamento 24 V/7,5 kW	●
Alternatore 24 V/60 A	●
Batterie 2 x 12 V/200 Ah	●
Cofani laterali del motore ad ala di gabbiano	●
Ventola di raffreddamento idrostatica	●
Motorino di avviamento 24 V/11 kW	○
Alternatore 24 V/90 A	○

IMPIANTO IDRAULICO

Impianto idraulico per la lama	●
Impianto idraulico ripper (EX/WX)	●
Joystick della lama PPC	●
Impianto idraulico ripper (kit installazione sul campo)	○

TRASMISSIONE E FRENI

Joystick dello sterzo palmare PCCS	●
Sistema di sterzo idrostatico HSS	●
Pedale deceleratore	●
Trasmissione automatica	●
Convertitore di coppia con sistema automatico Lockup	●
Parastrappi	●

SISTEMA DI ILLUMINAZIONE

Luci di lavoro: 4 anteriori e 2 posteriori	●
Faro di lavoro addizionale, posteriore	○
Luci cabina aggiuntive, anteriori e posteriori	○
Faro di lavoro per il ripper	○

CABINA

Sedile ammortizzato: rivestito in tessuto, schienale alto, reclinabile, girevole	●
Cintura di sicurezza con 2 punti di attacco	●
Poggiatesta	●
Poggiapiedi rialzato	●
Climatizzatore	●
Predisposizione autoradio (12 V, antenna, altoparlanti)	●
Parafanghi	●
Visiera, lato posteriore	●
Portabicchiere	●
Box porta vivande	●
Tergicristallo anteriore e posteriore	●
Tergicristalli delle portiere	●
Finestrino posteriore riscaldato (a ventilazione)	●

DISPOSITIVI DI SICUREZZA

Allarme di retromarcia	●
Avvisatore acustico (clacson)	●
Cabina in acciaio, conforme agli standard ISO 3449 FOPS ed ISO 3471, SAE J1040, APR88 ROPS	●
Specchietto retrovisore (all'interno della cabina)	●
Estintore	○

ACCESSORI

Porta vanga	●
Contrappeso posteriore con gancio (EX/WX con lama INPAT (non con ripper)	●
Gancio (EX/WX con lama Sigmadozer®)	●
Gancio di traino anteriore	●
Barra di trazione rigida	○

SERVIZIO E MANUTENZIONE

Filtro aria a secco con doppio elemento, indicatore di intasamento ed eiettore	●
Grande monitor multifunzione a colori con display a cristalli liquidi	●
Separatore d'acqua	●
KOMTRAX™ - Sistema di monitoraggio Komatsu via satellite	●
Kit dotazione	●

SOTTOCARRO CINGOLATO

Catenarie PLUS	●
Pattini a costola singola heavy-duty:	
Lama Sigmadozer® (EX): 610 mm	
Lama Sigmadozer® (WX): 760 mm	
Lama dritta con tilt (PX): 915 mm	●
Lama INPAT (EX): 560 mm	
Lama INPAT (WX): 760 mm	
Lama INPAT (PX): 760 mm	
Pararulli del cingolo, sezione centrale e finale	●
Ruote dentate segmentate	●
Rulli di scorrimento fissi	●
Tendingoli idraulici	●
Protezioni coppa olio motore e trasmissione	●
Pattini a costola singola heavy-duty:	
Lama Sigmadozer® (EX): 510 mm, 560 mm, 660 mm	○
Lama INPAT (EX): 510 mm	
Pararulli inferiori completi (EX/WX)	○

ATTREZZATURE DI LAVORO

Lama dritta con tilt da 3,69 m³ (PX)	○
Lama Sigmadozer®, con funzione pitch, tilt singolo 5,61 m³ (EX)	
Lama Sigmadozer®, con funzione pitch, tilt singolo 5,9 m³ (WX)	○
Lama INPAT 4,25 m³ (EX)	○
Lama INPAT 4,42 m³ (WX)	○
Lama INPAT 4,42 m³ (PX)	○
Lama INPAT pieghevole 4,42 m³ (WX/PX) (WX solo con ripper)	○
Ripper multidente (EX/WX)	○

Altre dotazioni a richiesta

- equipaggiamento standard
- equipaggiamento a richiesta

Il vostro partner Komatsu:

Komatsu Italia S.p.A.

Via Atheste 4
35042 - Este (PD)
Tel. +39 0429 616 111
Fax +39 0429 616 177
www.komatsu.it

KOMATSU

Komatsu Europe International NV
Mechelsesteenweg 586
B-1800 VILVOORDE (BELGIUM)
Tel. +32-2-255 24 11
Fax +32-2-252 19 81
www.komatsu.eu

EHSS019502 09/2010

Materials and specifications are subject to change without notice.

KOMATSU is a trademark of Komatsu Ltd. Japan.