

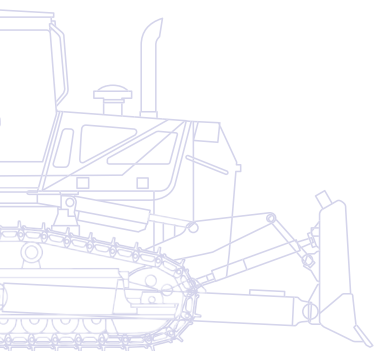
KOMATSU

D
65



Planierraupe

D65EX/WX/PX-17



MOTORLEISTUNG
164 kW / 223 PS @ 1.950 U/min

BETRIEBSGEWICHT
D65EX-17: 22.620 kg
D65WX-17: 23.520 kg
D65PX-17: 22.990 kg

Auf einen Blick

Die D65-17 Planierraupe vereint einsatzerprobte Komatsu-Technologie mit einem kraftvollen und kraftstoffsparenden Antriebsstrang, dem revolutionären Sigmadozer®-Schild sowie einem extrem effizienten Automatikgetriebe mit Drehmomentwandlerüberbrückung. Der neue Motor gemäß EU Stufe IIIB sorgt für gesteigerte Netto-Motorleistung, geringeren Kraftstoffverbrauch und gesenkte Abgaswerte. Um die Leistung zu optimieren und gleichzeitig die Abgasemissionen zu senken, regelt die moderne elektronische Motorsteuerung den Luftstrom zum Motor, die Kraftstoffeinspritzung und weitere Verbrennungsparameter. Die D65-17 Planierraupe ist extrem verlässlich und bietet sowohl im Planier- als auch im Reißensatz außerordentliche Produktivität und Effizienz. Sie werden Sie im Handumdrehen als wertvolles Arbeitsgerät schätzen lernen.

Höchste Produktivität und geringster Kraftstoffverbrauch

- Einzigartige, automatische Wandlerüberbrückung
- Automatikgetriebe
- Kraftvoller Niederemissionsmotor
- Erfüllt EU Stufe IIIB
- Wählbare Betriebsarten

Optimierte Arbeitsausrüstung

- Sigmadozer®-Schild mit hydraulischer Schnittwinkelverstellung
- 6-Wege-INPAT-Schild
- Mehrzahn-Heckaufreißer
- Komatsu-Topcon-Maschinensteuerungen



D65-17

MOTORLEISTUNG
164 kW / 223 PS @ 1.950 U/min

BETRIEBSGEWICHT
D65EX-17: 22.620 kg
D65WX-17: 23.520 kg
D65PX-17: 22.990 kg

Erstklassiger Fahrerkomfort

- Geräuscharmer, komfortabler Arbeitsplatz
- Vielfach verstellbarer, luftgefederter Fahrersitz
- Ausgezeichnete Sicht auf Schild und Heckaufreißer
- Geringe Geräusch- und Vibrationspegel
- Integriertes Rückfahrkamerasystem



Moderne Bedienelemente

- Hydrostatisches Lenksystem
- Voreingestellte Schaltmuster
- Einfache und präzise Steuerung
- Besser erreichbare Sicherheitshebel
- Großer TFT-Farbmonitor



Haltbar und verlässlich

- PLUS-Laufwerk mit niedrigem Schwerpunkt
- Selbst-regulierende Leitradaufnahme
- Robuster Aufbau
- Standsicher in jeder Ausführung (EX/PX/WX)

KOMTRAX

Komatsu Wireless
Monitoring System

Neue Motorentechnologie von Komatsu

Der Komatsu SAA6D114E-5 Motor leistet 164 kW/223 PS schon bei 1.950 U/min und erfüllt die Emissionsvorgaben gem. EU Stufe IIIB. Turbolader, direkte Kraftstoffeinspritzung, Ladeluftkühlung und die gekühlte Abgasrückführung sorgen für maximale Leistung, höchste Kraftstoffeffizienz und Einhaltung der geltenden Emissionsvorschriften.

Automatische Wandlerüberbrückung

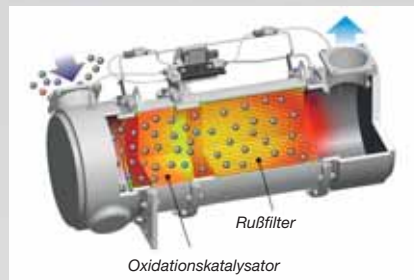
Das Automatikgetriebe und die exklusive automatische Wandlerüberbrückung verhindern unnötige Leistungsverluste und reduzieren den Kraftstoffverbrauch um bis zu 10%. Werden im Einsatz höhere Drehmomente benötigt, schaltet die elektronische Steuerung des Antriebstrangs den Drehmomentwandler zu. Wird nur ein geringes Drehmoment benötigt, wirkt die gesamte Motorleistung direkt auf das Getriebe.

Automatikgetriebe

Das zur Standardausrüstung gehörende hocheffiziente Getriebe der D65-17 schaltet automatisch in den passenden Gang. Die integrierten, voreingestellten Fahrgeschwindigkeiten reduzieren Einsatzzeiten und erleichtern dem Fahrer die Arbeit. Dank des von Komatsu entwickelten, elektronisch gesteuerten Modulationsventils (ECMV) werden Gangwechsel sanft und zum optimalen Schaltzeitpunkt durchgeführt. So wird bei jedem Einsatz die maximale Antriebskraft übertragen.

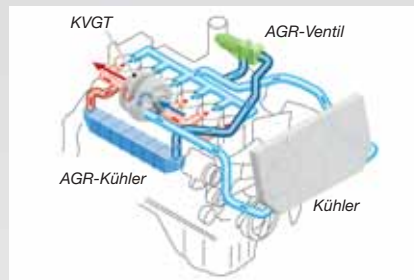
KDPF – Komatsu Dieselpartikelfilter

Der hocheffiziente Dieselpartikelfilter von Komatsu filtert mehr als 90% der Rußpartikel aus den Abgasen. Während der aktiven und passiven Regeneration werden die im Filter abgelagerten Partikel im Oxidationskatalysator verbrannt – ohne dass der Einsatz dafür unterbrochen werden muss.



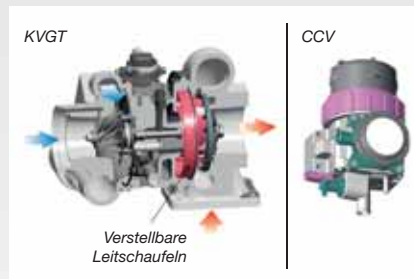
AGR – Abgasrückführung

Die gekühlte Abgasrückführung ist eine marktübliche Komponente der Komatsu-Motoren. Die verbesserte Leistung des AGR-Systems reduziert NOx-Emissionen auf ein Minimum und sorgt gleichzeitig für eine gesteigerte Motorleistung.



KVGT – Komatsu Turbolader mit variabler Geometrie

Der KVGT sorgt in jedem Drehzahlbereich und unter jeder Last für den optimalen Luftstrom zur Verbrennungskammer. Das Resultat sind saubere Abgase und gesteigerte Kraftstoffeffizienz bei gleichbleibend hoher Leistung.

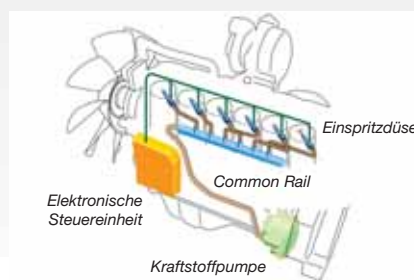


CCV – Kurbelgehäuseentlüftung

Die Abgase des Kurbelgehäuses (sog. Durchblasgase) werden durch den CCV-Filter geleitet. Der aus den Abgasen gefilterte Ölnebel gelangt zurück ins Kurbelgehäuse. Die gefilterten Gase werden der Verbrennung zugeführt.

HPCR - High-Pressure Common Rail

Die Computersteuerung der mehrstufigen Hochdruck-Common-Rail-Kraftstoffeinspritzung sorgt dafür, dass jederzeit nur die exakt benötigte Menge verdichteter Kraftstoff in die Verbrennungskammer gelangt. So wird garantiert, dass der Kraftstoff vollständig verbrennt und saubere Abgase ausgestoßen werden.





Wählbare Betriebsarten

Dem Fahrer stehen die Betriebsarten „Power“ (für maximale Leistung) oder „Economy“ (für kraftstoffsparende Einsätze) zur Verfügung. Zusätzlich hat er die Wahl zwischen Automatikgetriebe oder manuellen Gangwechseln und kann so die optimale Maschineneinstellung für den aktuellen Einsatz wählen.



Optimierte Arbeitsausrüstung

Sigmodozer®-Schild (EX/WX)

Der Mittelteil des Sigmodozer®-Schilds von Komatsu zeigt dasselbe optimale Eindringverhalten wie eine Schaufel in Trapezform. Die seitlichen Kanten drücken das abrollende Material zur Schildmitte. Zusammen mit den tiefen, seitlichen Schildecken wird die effektive Kapazität erhöht und Materialverlust und somit auch der Kraftstoffverbrauch reduziert. Die flache Schneidkante des Schilds und die serienmäßige Schnittwinkelverstellung sorgen zusätzlich für eine herausragende Planierleistung. Im Vergleich zu einem herkömmlichen Semi-U-Schild erhöht der Einsatz des Sigmodozer®-Schilds die Produktivität um insgesamt mehr als 15%.

6-Wege-INPAT-Schild

Der neue gerade 6-Wege-INPAT-Schild ist für maximale Einsatzflexibilität dimensioniert. Dieser Schild mit extrem verwindungssteifer Kastenstruktur ist für alle Maschinenausführungen (EX/PX/WX) erhältlich und macht die D65-17 zur ersten Wahl für eine große Bandbreite an Einsätzen. Um die Transportbreite von 3 m nicht zu überschreiten ist für den einfachen Transport zwischen den Einsatzorten für die WX- und PX-Maschinen eine klappbare Version des INPAT-Schilds erhältlich.

Mehrzahn-Heckaufreißer mit Parallelogrammkinematik (EX/WX) (Option)

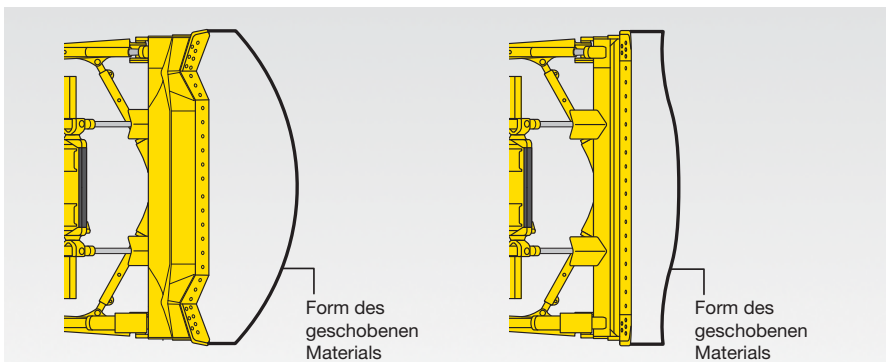
Der Mehrzahn-Heckaufreißer ist serienmäßig mit drei Reißzähnen ausgestattet. Die Anzahl der Reißzähne kann abhängig von Einsatzanforderungen problemlos umgerüstet werden. Die kraftvolle Parallelogrammkinematik ermöglicht eine senkrechte Zahnbewegung.

Komatsu-Topcon-Maschinensteuerungen (optional)

Die Automation der Schildbewegung erhöht die Produktivität und Genauigkeit der Planierraupe im Einsatz. Sie ermöglicht dem Fahrer eine schnelle und sicherere Steuerung der Maschine bei geringerer Arbeitslast. Maschinensteuerungssysteme von Komatsu-Topcon sind die optimale Lösung für automatisierte Schildbewegungen. Je nach eingesetztem Steuerungssystem kann die Schildsteuerung nur angezeigt oder auch komplett automatisiert werden. Auch unerfahrene Bediener arbeiten so merklich schneller und erzielen präziseste Resultate im Planiereinsatz. Alle Informationen vom Laser- und GPS-System werden in der Kabine auf einem Monitor dargestellt und zeigen leicht ablesbar Neigungswinkel und Höhe an.



Der Sigmodozer®-Schild bietet maximales Volumen und minimalen Materialverlust



Bis zu 15% höhere Produktion mit dem Sigmodozer®-Schild (links) im Vergleich zum herkömmlichen Semi-U-Schild (rechts).



Hydraulisch verstellbarer Neigungswinkel: 870 mm



Erstklassiger Fahrerkomfort

Geräuscharmer, komfortabler Arbeitsplatz

Hoher Fahrerkomfort ist die Grundvoraussetzung für sicheres und produktives Arbeiten. Die D65-17 bietet dem Fahrer einen bequemen und geräuscharmen Arbeitsplatz, der ihm vollste Konzentration auf den Einsatz ermöglicht. Das Hexagonaldesign des Fahrerhauses mit den getönten Scheiben bietet eine exzellente Sicht nach allen Seiten. Die vollautomatische Hochleistungsklimaatomatik erhöht den Kabineninnendruck und verhindert so, dass Staub von außen eindringen kann. Eine hochwertige, schalldämmende Innenverkleidung minimiert den Geräuschpegel in der Kabine.

Verstellbarer, gefederter Fahrersitz mit einstellbarer Lenkkonsole

Ein bequemer, verstellbarer und gefederter Heavy-Duty-Fahrersitz erhöht zusätzlich Fahrerkomfort und -sicherheit. Während des Planierens hat der Fahrer perfekte Sicht auf beide Seiten des Schildes. Für bessere und entspanntere Sicht beim Reißensatz kann der Fahrer den Sitz um 15° nach rechts schwenken. Position und Höhe der Lenkkonsole können ebenfalls individuell angepasst werden.

Ausgezeichnete Sicht auf Schild und Heckaufreißer

Das überarbeitete ROPS/FOPS-Fahrerhaus und die optimierte Position des Fahrersitzes bieten optimale Sicht auf den Schild und ermöglichen einfache, sichere und schnelle Planiereinsätze. Um auch die Sicherheit und Effizienz im Reißensatz zu erhöhen, sorgt die besondere Form des Kraftstofftanks für hindernisfreie Sicht auf den Heckaufreißer und das Heck der Maschine.

Geringe Geräusch- und Vibrationspegel

Die ölgedämpfte Kabinenlagerung der D65-17 ermöglicht eine Reduzierung der Stoßbelastung, wie sie mit herkömmlichen Fahrerkabinen nicht zu erreichen ist.



Rückfahrkamerasystem





Moderne Bedienelemente

Hydrostatisches Lenksystem

Das hydrostatische Lenksystem (HSS) zeichnet sich durch kurze Reaktionszeiten und präzise Kurvenfahrten aus. Beide Ketten werden unterbrechungsfrei angetrieben und ermöglichen so sanfte, kontinuierliche Maschinenbewegungen und auch auf weichem Untergrund oder an Steigungen leistungsstarke und produktive Planiereinsätze.

Voreingestellte Schaltmuster

Die vorwählbaren Fahrgeschwindigkeiten sind Bestandteil der Standardausrüstung der Maschine, reduzieren die Schaltvorgänge und sorgen für eine bequeme Steuerung der Maschine. Der Vorwählschalter auf dem Steuerjoystick reduziert immer wiederkehrende Gangwechsel und erhöht die Effizienz im Einsatz.

Einfache und präzise Steuerung

Dank der ergonomischen PCCS-Bedienhebel (Palm Command Control System) kann der Fahrer die Maschine effizient und bequem steuern. Der servo-vorgesteuerte PPC-Schildjoystick ermöglicht präzise Bewegungen und effiziente und schnelle Planiereinsätze mit maximaler Produktivität. Beim Reversieren über gesprengten Fels oder andere grobe Oberflächen kann die Fahrgeschwindigkeit mittels der „Slow Reverse“-Funktion herabgesetzt werden. Dies sorgt für ein ruhigeres Fahrverhalten mit geringeren Vibrationen und reduziertem Kraftstoffverbrauch.

Besser erreichbare Sicherheitshebel

Für zusätzlichen Fahrerkomfort ist die Maschine mit schnell erreichbarer Handbremse mit Getriebeabschaltfunktion und mit einfach zu erreichenden Verriegelungshebeln ausgestattet, die es dem Fahrer ermöglichen, die Arbeitsausrüstung zu arretieren oder zu lösen.





Großer TFT-Farbmonitor

Der große Farbmonitor erleichtert die sichere und präzise Bedienung der gesamten Maschine. Auf dem Monitor werden der Zustand des Dieselpartikelfilters sowie hilfreiche Informationen zur kontinuierlichen Steigerung von Produktivität und Kraftstoffeffizienz dargestellt.



Haltbar und verlässlich

PLUS-Laufwerk mit niedrigem Schwerpunkt

Das PLUS (Parallel Link Undercarriage System)-Laufwerk mit niedrigem Schwerpunkt ist außerordentlich widerstandsfähig und bietet hervorragende Planiereigenschaften und -stabilität. Robuste PLUS-Ketten und große Buchsendurchmesser sowie spezielle Öldichtungen tragen dazu bei, die Lebensdauer des Laufwerks zu verlängern. Durch die leichte Erreichbarkeit der Schmierstellen an der Pendelaufhängung wurde die Wartungsfreundlichkeit weiter erhöht. Die gekerbte Form der einzelnen Turassegmente sorgt dafür, dass sich weniger Material ansammeln kann und somit die Lebensdauer des PLUS-Laufwerks erhöht wird.

Robuster Aufbau

Die extrem verwindungssteife Haupttrahmenstruktur erhöht die Haltbarkeit und reduziert Materialbelastungen in kritischen Bereichen. Der Haupttrahmen mit großen Materialquerschnitten und vorgezogener Pendelachse garantiert höchste Zuverlässigkeit. Um Beschädigungen durch Material zu vermeiden, sind alle Hydraulikleitungen gut geschützt verlegt.

Stand sicher in jeder Ausführung (EX/PX/WX)

Für höchste Standsicherheit unter allen Einsatzbedingungen ist die D65-17 mit drei verschiedenen PLUS-Laufwerken erhältlich. Auf felsigem Untergrund sorgt das EX-Laufwerk mit schmalen Bodenplatten für maximale Aufstandsfläche. Die PX-Ausführung ist mit den breitesten Bodenplatten ausgestattet und ideal für Einsätze auf weichem Untergrund geeignet. Mit dem WX-Laufwerk mit mittleren Bodenplattenbreiten und gleicher Kettenlänge wie die EX-Ausführung ist die Maschine für fast alle Einsätze perfekt ausgerüstet.

Selbst-regulierende Leitradaufnahme

Die selbst-regulierende Leitradaufnahme sorgt für eine gleichmäßige Spannung der Leitradführungsplatten; Geräuschpegel und Vibrationen werden gesenkt, die Lebensdauer des Laufwerks verbessert.



Selbst-regulierende Leitradaufnahme



Hydraulikleitungen sind gut geschützt und wenn möglich innerhalb der Struktur verlegt.



*Das PLUS-Laufwerk von Komatsu:
Wenn ein konventionelles Laufwerk bereits
verschlissen ist, leistet das PLUS-Laufwerk
noch Außergewöhnliches.*

Komatsu Wireless Monitoring System

Der einfache Weg zu maximaler Produktivität

KOMTRAX™ ist das Modernste, was die Wireless Monitoring Technologie zu bieten hat. Das System liefert eine Vielzahl an Informationen und ebnet damit den Weg für Spitzenleistungen Ihres Maschinenparks. Durch vorausschauende Planung präventiver Wartungsmaßnahmen lässt sich die Effizienz Ihres Unternehmens mit KOMTRAX™ erheblich steigern.

Information

Sie erhalten schnelle Antworten auf alle Fragen, die Ihre Maschinen betreffen: Was machen diese gerade, wann sind sie im Einsatz, wo befinden sie sich, wie können sie effizienter eingesetzt werden und wann steht die nächste Wartung an? Per Satellit gelangen die Daten der Maschine auf Ihren Computer und zum Distributor, der so stets informiert ist und für Expertenanalysen und Rückmeldung zur Verfügung steht.

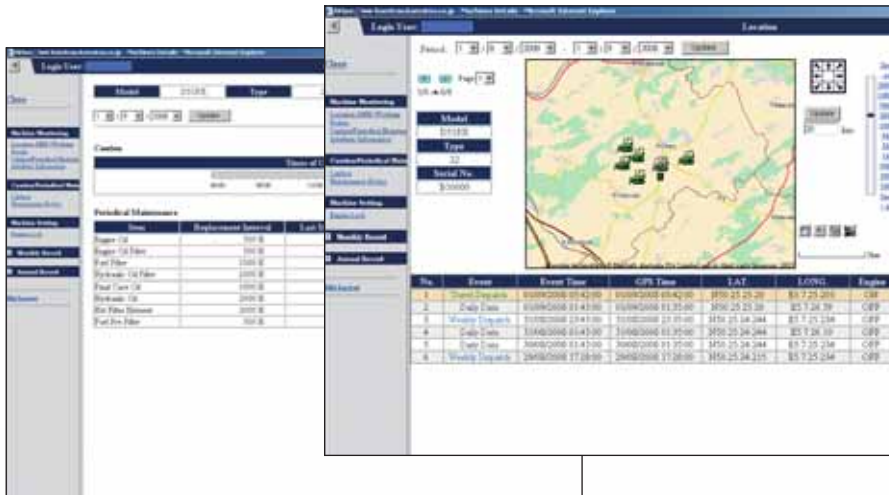
Komfort

Mit KOMTRAX™ lässt sich Ihre Flotte bequem über das Internet verwalten – egal, wo Sie sich gerade befinden. Die ausgewerteten Daten werden zusammengefasst und übersichtlich in Form von Karten, Listen oder Diagrammen dargestellt. Dies ermöglicht Ihnen die vorausschauende Planung von Wartungseinsätzen, die rechtzeitige Beschaffung von Ersatzteilen oder eine erste Fehlersuche bevor die Komatsu-Techniker am Einsatzort eintreffen.

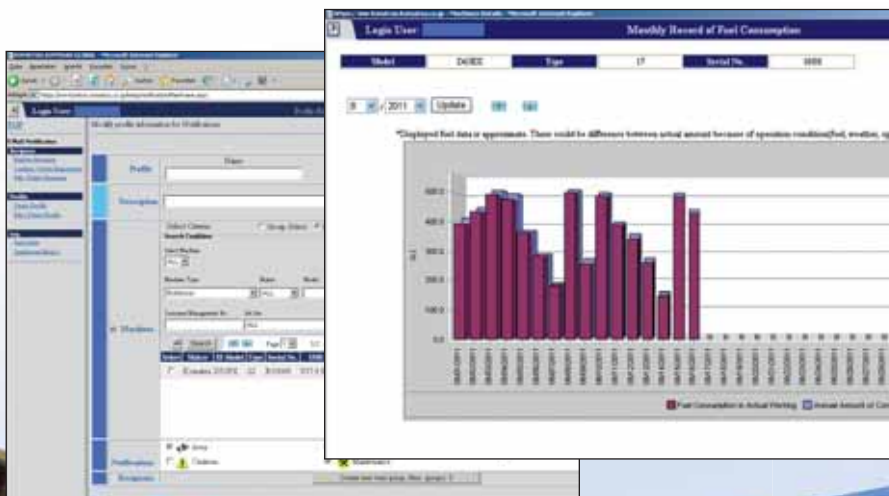


Wissen ist Macht

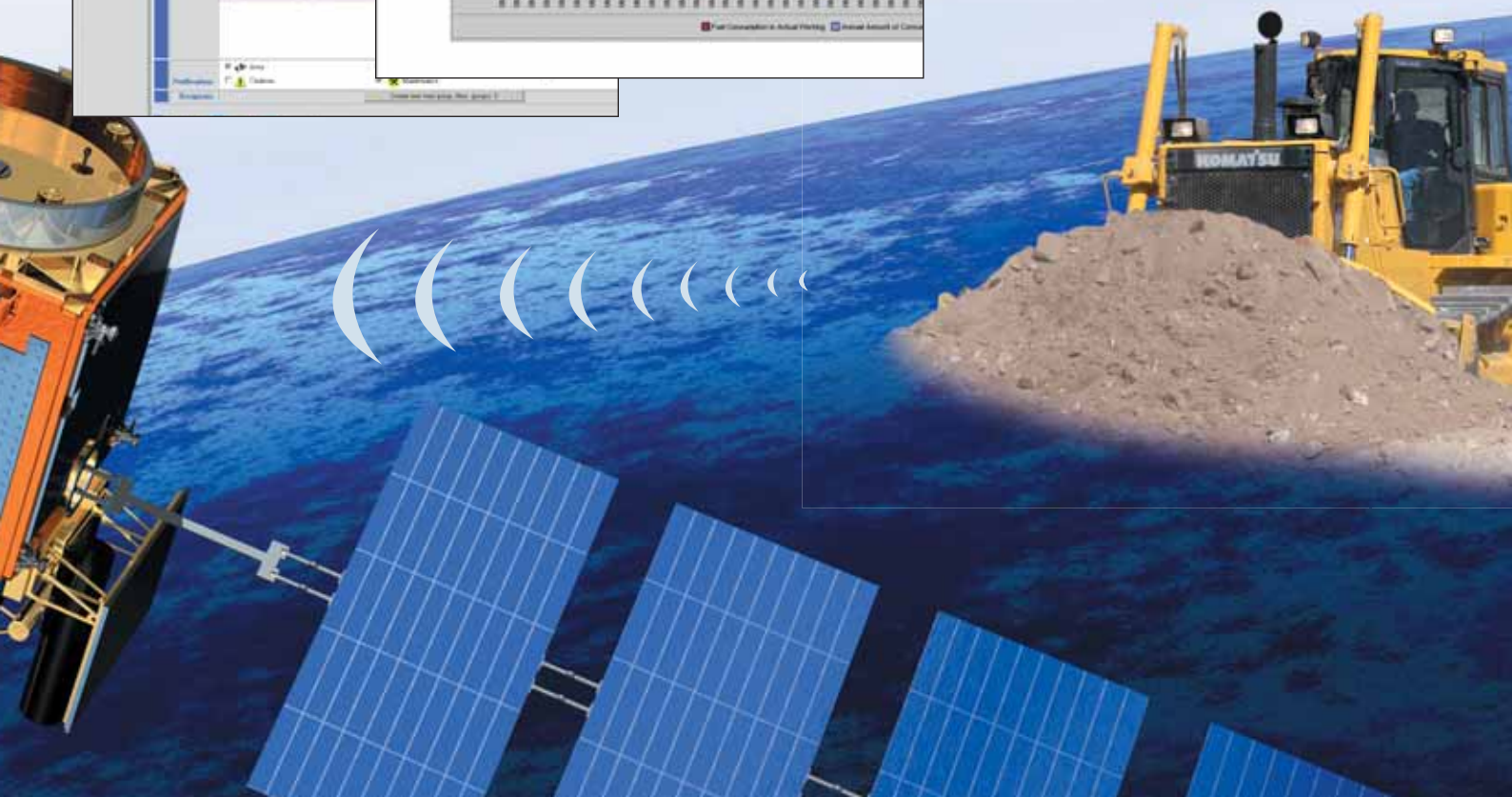
Die detaillierten Informationen, die KOMTRAX™ rund um die Uhr zur Verfügung stellt, ermöglichen Ihnen eine bessere tägliche und langfristige Einsatzplanung. Probleme werden erkannt, bevor sie auftreten, Wartungseinsätze können aufeinander abgestimmt und Stillstandzeiten auf ein Minimum reduziert werden. So sind Ihre Maschinen immer da, wo sie hingehören – im Einsatz auf der Baustelle.



In einer Webanwendung auf der geschützten Internetseite lassen sich mittels zahlreicher Suchparameter die jeweils relevanten Maschineninformationen filtern; z.B. Maschinenauslastung, Betriebsstundenzahl und verschiedene Warnhinweise.



Ein einfach lesbares Diagramm stellt den Kraftstoffverbrauch der Maschine dar und unterstützt Sie bei der Berechnung von Kraftstoffkosten und Planung von Betankungsfahrten.



Einfache Wartung

Zentralisierte Wartungspunkte

Vorbeugende Wartung ist der beste Weg ein langes Maschinenleben zu garantieren. Deshalb hat Komatsu die D65-17 mit einfach zu erreichenden Servicestellen ausgestattet, um Wartung und Überprüfung der Maschine so schnell und einfach wie möglich zu machen.

Umkehrbarer Kühlerlüfter

Zur Reinigung des Kühlers kann die Laufrichtung des hydraulisch angetriebenen Kühlerlüfters über einen Schalter im Fahrerhaus umgekehrt werden. Die regelmäßige Reinigung senkt den Kraftstoffverbrauch und erhöht die Gesamtleistung der Maschine.

Modularer Antriebstrang

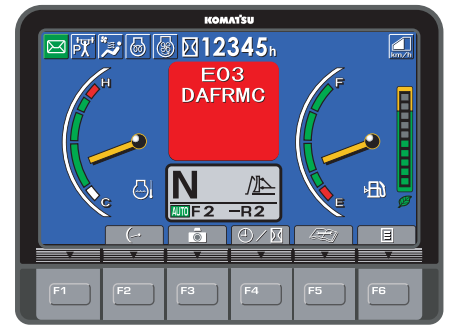
Alle Bauteile des Antriebstrangs sind abgedichtet und können ohne Ölverlust getauscht werden. So können Wartungsarbeiten sauberer, schneller und einfacher durchgeführt werden.

Monitorsystem mit Selbstdiagnosefunktion

Einfache Warnungen, fällige Wartungsarbeiten und wichtige Einsatzfunktionen werden auf dem neuen, zentral angeordneten Monitorpanel angezeigt. Der Fahrer kann hierüber schnell und einfach die optimalen Einstellungen wählen, um maximale Produktivität mit der D65-17 zu erzielen. Wenn nötig, werden zusätzlich mögliche Maßnahmen zur Störungsbehebung angezeigt, um Fahrer oder Kundendiensttechniker bei einer schnellen, korrekten und sicheren Beseitigung von Fehlern zu unterstützen – damit größere Probleme und kostenintensive Stillstandzeiten gar nicht erst entstehen.

Reinigung des Dieselpartikelfilters (DPF)

Im Bedarfsfall lässt sich der DPF von Komatsu leicht warten, indem einfach der verbrauchte Filtereinsatz durch einen neuen ersetzt wird. Der als Reman-Austauschteil erhältliche Filtereinsatz stellt eine kosteneffiziente Lösung dar, mit der unnötige Stillstandzeiten der Maschine vermieden werden können.



MOTOR

Modell..... Komatsu SAA6D114E-5
 Typ..... wassergekühlter 4-Takt Niederemissionsmotor,
 mit Common-Rail Direkteinspritzung und
 Turbolader mit Ladeluftkühlung

Motorleistung

bei Motordrehzahl..... 1.950 U/min
 ISO 14396..... 164 kW / 223 PS
 ISO 9249 (netto)..... 153 kW / 208 PS

Zylinderzahl..... 6

Bohrung × Hub..... 114 × 144,5 mm

Hubraum..... 8,85 l

Drehzahlregler..... elektronisch, über das gesamte Drehzahlband

Schmiersystem

Methode.....Zwangsschmierung mit Zahnradpumpe

Filter..... Hauptstromfilter

TORQFLOW-KRAFTÜBERTRAGUNG

Typ..... Komatsu TORQFLOW
 Drehmomentwandler..... dreiteilig, einstufig, einphasig, wasser-
 gekühlt, mit automatischer Wandlerüberbrückung

Getriebe..... Planetengetriebe, hydraulisch betätigte
 Mehrscheibenkupplung, zwangsgeschmiert

Eine Fahrstufenverriegelung und ein Neutralstellungsschalter sichern
 die Maschine vor unbeabsichtigtem Starten.

MAX. FAHRGESCHWINDIGKEITEN

	Vorwärts	Rückwärts
1. Gang	3,6 km/h	4,5 km/h
2. Gang	5,6 km/h	6,7 km/h
3. Gang „L“	7,3 km/h	8,7 km/h
3. Gang	11,3 km/h	13,6 km/h

LENKSYSTEM

Typ..... hydrostatisches Lenksystem (HSS)

Steuerung..... PCCS-Bedienhebel

Betriebsbremsen..... nasse Lamellenbremsen über Bremspedal,
 mittels Federkraft angezogen und hydraulisch gelöst

Kleinsten Wenderadius (mit gegenläufigen Ketten)

D65EX-17 mit Sigmadozer®-Schild..... 1,9 m

D65EX-17 mit INPAT-Schild..... 2,0 m

D65WX-17 mit Sigmadozer®-Schild..... 2,1 m

D65WX-17 mit INPAT-Schild..... 2,0 m

D65PX-17 mit geradem Tiltschild..... 2,2 m

D65PX-17 mit INPAT-Schild..... 2,2 m

ENDANTRIEB

Typ..... Stirnradgetriebe mit Planetenuntersetzung,
 doppelt untersetzt

Turas..... segmentierter, geschraubter Turas für
 einfachen Austausch

FÜLLMENGEN

Kraftstofftank..... 415 l

Kühlsystem..... 54 l

Motoröl..... 30 l

Drehmomentwandler, Getriebe,

Kegelradgetriebe und Lenksystem..... 53 l

Endantriebe (je Seite)

D65EX-17..... 21 l

D65EX-17 mit INPAT-Schild..... 27 l

D65WX-17..... 25 l

D65PX-17..... 25 l

Hydraulik Arbeitsausrüstung..... 55 l

UMWELT

Motoremissionen..... entsprechen den Emissionsrichtwerten
 der EU-Richtlinie Stufe IIIB

Geräuschpegel

LwA Umgebung..... 108 dB(A) (2000/14/EC)

LpA Fahrerohr..... 78 dB(A) (ISO 6396 dynamischer Test)

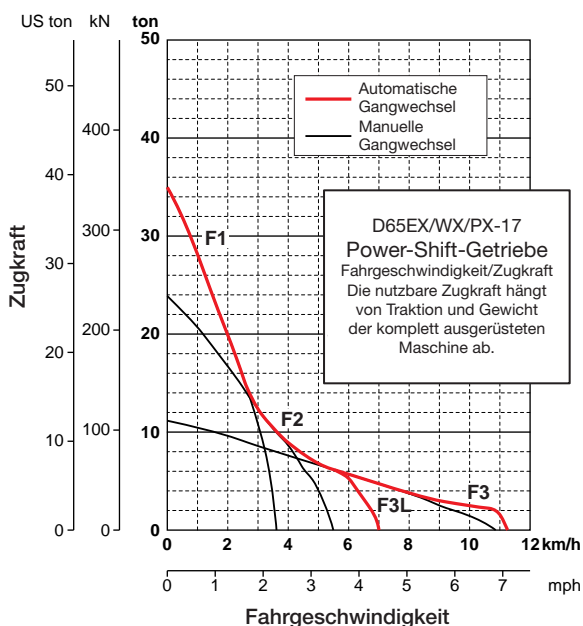
Vibrationspegel (EN 12096:1997)*

Hand-Arm-Vibrationen..... ≤ 2,5 m/s² (Unsicherheit K = 0,7 m/s²)

Ganzkörper-Vibrationen..... ≤ 0,5 m/s² (Unsicherheit K = 0,3 m/s²)

* zur Gefährdungsbeurteilung gem. 2002/44/EC siehe

ISO/TR 25398:2006.



Technische Daten

LAUFWERK

Aufhängung Pendelachse
 Laufrollenrahmen großdimensioniertes Monocoque-System
 Lauf- und Stützrollen geschmierte Rollen
 Ketten PLUS-Laufwerk
 Kettenspannung Feder-/Hydraulikspanner

D65EX-17

Schildtyp	Sigmodozer®	INPAT
Anzahl der Laufrollen (je Seite)	7	7
Anzahl der Bodenplatten (je Seite)	42	42
Bodenplattenbreite (Standard)	610 mm	560 mm
Aufstandsfläche	36.234 cm ²	33.264 cm ²
Bodendruck	0,61 kg/cm ²	0,68 kg/cm ²
Spurweite	1.880 mm	2.050 mm
Kettenlänge am Boden	2.970 mm	2.970 mm

D65WX-17

Schildtyp	Sigmodozer®	INPAT
Anzahl der Laufrollen (je Seite)	7	7
Anzahl der Bodenplatten (je Seite)	42	42
Bodenplattenbreite (Standard)	760 mm	760 mm
Aufstandsfläche	45.144 cm ²	45.144 cm ²
Bodendruck	0,50 kg/cm ²	0,52 kg/cm ²
Spurweite	2.050 mm	2.230 mm
Kettenlänge am Boden	2.970 mm	2.970 mm

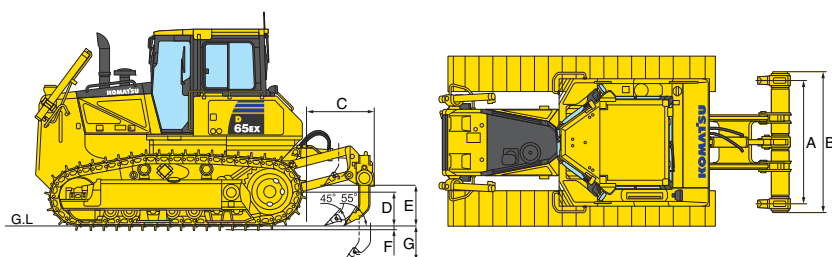
D65PX-17

Schildtyp	Gerader Tiltschild	INPAT
Anzahl der Laufrollen (je Seite)	8	8
Anzahl der Bodenplatten (je Seite)	45	45
Bodenplattenbreite (Standard)	915 mm	760 mm
Aufstandsfläche	59.932 cm ²	49.780 cm ²
Bodendruck	0,37 kg/cm ²	0,46 kg/cm ²
Spurweite	2.050 mm	2.230 mm
Kettenlänge am Boden	3.275 mm	3.275 mm

* Inklusive Schild und Heckaufreißer (EX/WX), Stahlkabine, ROPS, hydraulischer Steuereinheit, Fahrer, Standardausrüstung, vorgeschriebener Schmiermittelmenge, Kühlmittel und vollem Kraftstofftank.

ABMESSUNGEN HECKAUFREISSER

A	1.900 mm
B	2.170 mm
C	1.230 mm
D	528 mm
E	640 mm
F	65 mm
G	590 mm



BETRIEBSGEWICHT (ca.)

Inklusive Schild und Heckaufreißer (EX/WX), Stahlkabine, ROPS, hydraulischer Steuereinheit, Fahrer, Standardausrüstung, vorgeschriebener Schmiermittelmenge, Kühlmittel und vollem Kraftstofftank.

D65EX-17 mit Sigmodozer®-Schild	22.070 kg
D65EX-17 mit INPAT-Schild	22.620 kg
D65WX-17 mit Sigmodozer®-Schild	22.660 kg
D65WX-17 mit INPAT-Schild	23.520 kg
D65PX-17 mit geradem Tiltschild	21.480 kg
D65PX-17 mit INPAT-Schild	22.990 kg

HYDRAULIKSYSTEM

Typ CLSS (lastführendes Hydrauliksystem im geschlossenen Kreislauf)

Alle Steuerventile sind von außen zugänglich beim Hydrauliktank angebracht.

Hauptpumpe regelbare Schrägscheiben-Kolbenpumpe

Max. Fördermenge 248 l/min

Einstellung Überdruckventil 285 kg/cm²

ANZAHL ZYLINDER x DURCHMESSER

Schildtyp	Sigmodozer®	Gerader Tiltschild	INPAT
Schildhub	2 x 85 mm	2 x 85 mm	2 x 90 mm
Schildneigung	-	1 x 125 mm	1 x 130 mm
Schildneigung/ Schnittwinkelverstellung	2 x 125 mm	-	-
Schildwinkel	-	-	2 x 110 mm

HECKAUFREISSER

Mehrzahn-Heckaufreißer

Typ Hydraulisch betätigter Parallelogramm-Aufreißer

Anz. Reißzähne 3

Gewicht (inkl. hydraulischer Steuereinheit) 1.770 kg

Balkenlänge 2.170 mm

Max. Hubhöhe vom Boden 640 mm

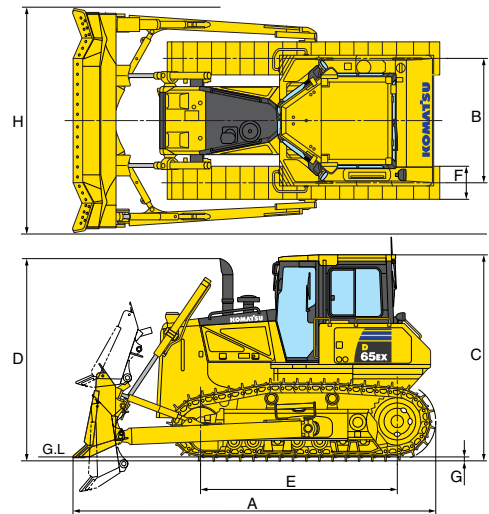
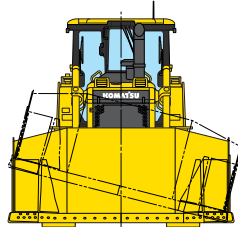
Max. Reißtiefe 595 mm

Tiltzylinder Heckaufreißer 1 x 125 mm

ABMESSUNGEN

	D65EX-17 Sigmadozer®	D65WX-17 Sigmadozer®	D65PX-17 Gerader Tiltschild
A	5.490 mm	5.500 mm	5.680 mm
B	1.880 mm	2.050 mm	2.050 mm
C	3.155 mm	3.155 mm	3.155 mm
D	3.080 mm	3.080 mm	3.080 mm
E	2.970 mm	2.970 mm	3.275 mm
F	610 mm	760 mm	915 mm
G	65 mm	65 mm	65 mm
H	3.410 mm	3.580 mm	3.970 mm

Min. Bodenfreiheit 415 mm (+ 65 mm Steghöhe)

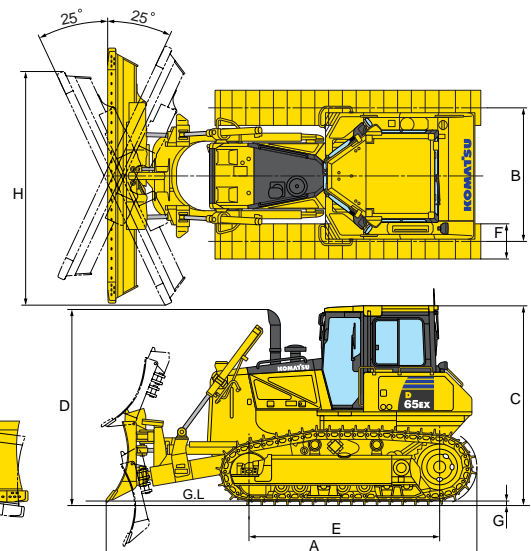
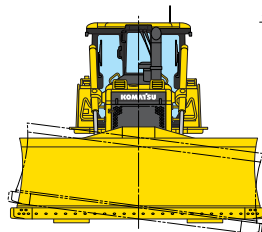


ABMESSUNGEN

	D65EX-17 INPAT	D65WX-17 INPAT	D65PX-17 INPAT
A	5.790 mm	5.790 mm	5.790 mm
B	2.050 mm	2.230 mm	2.230 mm
C	3.155 mm	3.155 mm	3.155 mm
D	3.080 mm	3.080 mm	3.080 mm
E	2.970 mm	2.970 mm	3.275 mm
F	560 mm	760 mm	760 mm
G	65 mm	65 mm	65 mm
H	3.545 mm	3.670 mm	3.670 mm
H*	–	3.000 mm	3.000 mm

Min. Bodenfreiheit 415 mm (+ 65 mm Steghöhe)

* Transportbreite mit klappbarem INPAT-Schild



SCHILDE

	Länge über alles mit Schild	Schild- kapazität	Schild Länge x Höhe	Max. Hubhöhe vom Boden	Maximale Einstichtiefe	Maximaler Tiltweg	Zusatz- gewicht
D65EX-17 Sigmadozer®	5.490 mm	5,61 m³	3.410 x 1.425 mm	1.135 mm	500 mm	870 mm	2.440 kg
D65EX-17 INPAT	5.790 mm	4,25 m³	3.870 x 1.235 mm	1.170 mm	695 mm	500 mm	2.960 kg
D65WX-17 Sigmadozer®	5.500 mm	5,90 m³	3.580 x 1.425 mm	1.135 mm	500 mm	770 mm	2.550 kg
D65WX-17 INPAT	5.790 mm	4,42 m³	4.010 x 1.235 mm	1.170 mm	695 mm	520 mm	* 2.990 kg
D65PX-17 Gerader Tiltschild	5.680 mm	3,69 m³	3.970 x 1.100 mm	1.130 mm	535 mm	890 mm	2.100 kg
D65PX-17 INPAT	5.790 mm	4,42 m³	4.010 x 1.235 mm	1.170 mm	695 mm	520 mm	* 2.990 kg

Die Schildkapazität wurde gem. der nach SAE empfohlenen Vorgehensweise J1265 ermittelt.

* Klappbarer INPAT-Schild (WX/PX): Zusatzgewicht + 330 kg

Standard- und Sonderausrüstung

MOTOR

Komatsu SAA6D114E-5 Niederemissions-Dieselmotor mit Common-Rail Direkteinspritzung, erfüllt EU Stufe IIIB	●
Motorhaube und Tankdeckel abschließbar	●
Ansaugstutzen mit Vorreiniger	●
Kühlwasserausgleichstank	●
HD-Kühlermaske	●
Kraftstoffeinfüllsieb	●
Anlasser 24 V/7,5 kW	●
Lichtmaschine 24 V/60 A	●
Batterien 2 × 12 V/200 Ah	●
Seitliche Flügelüren	●
Hydrostatisch betriebener Kühlerventilator	●
Anlasser 24 V/11 kW	○
Lichtmaschine 24 V/90 A	○

HYDRAULIKSYSTEM

Schildhydraulik	●
Hydraulik für Heckaufreißer (EX/WX)	●
Einhebel-Schildsteuerung	●
Hydraulik für Heckaufreißer (Nachrüstsatz)	○

FAHRANTRIEB UND BREMSEN

PCCS-Fahrbedienhebel	●
Hydrostatisches Lenksystem (HSS)	●
Negativ-Gaspedal	●
Automatikgetriebe	●
Automatische Wandlerüberbrückung	●
Schwingungsdämpfer	●

WARTUNG

Zweifach-Trockenluftfilter mit automatischer Staubabstragung und Verschmutzungsanzeige	●
Großer TFT-Farbmonitor	●
Wasserabscheider	●
KOMTRAX™ - Komatsu Wireless Monitoring System	●
Werkzeugsatz	●

KABINE

Luftfederter, beheizter, drehbarer Fahrersitz, verstellbar, mit hoher Rückenlehne	●
2-Punkt-Sicherheitsgurt mit Kontrollanzeige	●
Kopfstütze	●
Aufstiegs-Fußrasten	●
Klimaanlage (Automatik)	●
Radio	●
Schutzbleche	●
Sonnenblende, Heckscheibe	●
Becherhalter	●
Ablagefach	●
Scheibenwischer hinten und vorne	●
Scheibenwischer Türen	●
Beheizbare Heckscheibe (Heißluft)	●

SICHERHEITSAUSRÜSTUNGEN

Rückfahralarm	●
Signalhorn	●
Stahlkabine, entspricht ISO 3449 FOPS, ISO 3471, SAE J1040 und APR88 ROPS Normen	●
Rückspiegel in der Kabine	●
Rückfahrkamerasystem	●
Feuerlöscher	○

ANBAUGERÄTE

Spatenhalter	●
Gegengewicht mit Zugmaul (EX/WX mit INPAT-Schild, nicht mit Heckaufreißer)	●
Zugmaul (EX/WX mit Sigmadozer®-Schild)	●
Frontzughaken	●
Starres Zugmaul	○

BELEUCHTUNG

Scheinwerfer: 4 vorne und 2 hinten	●
Zusatzscheinwerfer, hinten	●
Scheinwerfer für den Heckaufreißer	○

LAUFWERK

PLUS-Ketten	●
HD-Einstegbodenplatten:	
Sigmadozer®-Schild (EX): 610 mm	
Sigmadozer®-Schild (WX): 760 mm	
Gerader Tiltschild (PX): 915 mm	●
INPAT-Schild (EX): 560 mm	
INPAT-Schild (WX): 760 mm	
INPAT-Schild (PX): 760 mm	
Laufrollenschutz, Mitte und Endabschnitte	●
Segmentierter Turas	●
Starre Laufrollen	●
Hydraulische Kettenspanner	●
Bauchschutz, Ölwanne und Getriebe	●
HD-Einstegbodenplatten:	
Sigmadozer®-Schild (EX): 510 mm, 560 mm, 660 mm	○
INPAT-Schild (EX): 510 mm	
Laufrollenschutz über die gesamte Laufwerkslänge (EX/WX)	○

SCHILDE

Gerader Tiltschild 3,69 m³ (PX)	○
Sigmadozer®-Tiltschild 5,61 m³	○
mit hydraulischer Schnittwinkelverstellung (EX)	○
Sigmadozer®-Tiltschild 5,9 m³	○
mit hydraulischer Schnittwinkelverstellung (WX)	○
INPAT-Schild 4,25 m³ mit mechanischer Schnittwinkelverstellung (EX)	○
INPAT-Schild 4,42 m³ mit mechanischer Schnittwinkelverstellung (WX)	○
INPAT-Schild 4,42 m³ mit mechanischer Schnittwinkelverstellung (PX)	○
Klappbarer INPAT-Schild 4,42 m³ (WX/PX) (WX nur mit Heckaufreißer)	○
Mehrzahn-Heckaufreißer (EX/WX)	○

Weitere Ausrüstung auf Anfrage

- Standardausrüstung
- Sonderausrüstung

Ihr Komatsu-Partner:

KOMATSU

Komatsu Europe International NV
 Mechelsesteenweg 586
 B-1800 VILVOORDE (BELGIUM)
 Tel. +32-2-255 24 11
 Fax +32-2-252 19 81
www.komatsu.eu