

KOMATSU

D65EXi-18

D65PXi-18

EU Stage V motor

BULLDOZER



D65i

MOTORVERMOGEN

164 kW / 220 PK @ 1.950 tpm

BEDRIJFSGEWICHT

D65EXi-18: 21.650 kg
D65PXi-18: 22.970 kg

BLADCAPACITEIT

3,69 - 5,61 m³

Externe kenmerken

intelligent
MACHINE CONTROL

D65EXi/PXi-18



MOTORVERMOGEN

164 kW / 220 PK @ 1.950 tpm

BEDRIJFSGEWICHT

D65EXi-18: 21.650 kg
D65PXi-18: 22.970 kg

BLADCAPACITEIT

3,69 - 5,61 m³



VERHOOGDE PRODUCTIVITEIT & ZEER LAAG BRANDSTOFVERBRUIK

Intelligent Machine Control

- 3D GNSS systeem
- Geïntegreerd & standaard geïnstalleerd in de fabriek
- Geautomatiseerde bediening van grof grondschiiven tot fijn nivelleren
- Drastisch verbeterde efficiëntie

Krachtig en milieuvriendelijk

- EU Stage V motor
- Unieke koppelvormer met automatische vergrendeling
- Instelbare motorstop
- Hydrostatisch aangedreven radiatorventilator met schoonmaak functie

Geoptimaliseerde uitrustingsstukken

- Sigmadozer®-blad met hydraulische hellingsfunctie
- Meertands parallellogram ripper

Maximaal comfort voor de machinist

- Geluidsarme en comfortabele cabine
- Volledig regelbare, luchtgeveerde zetel
- Geïntegreerd achteruitkijkcamerasysteem

Technologisch hoogstaande bedieningselementen

- Hydrostatisch stuursysteem met verhoogd stuurvermogen
- Geoptimaliseerd automatisch schakelen met voorinstelde functie
- Palm Command Control System (PCCS)
- Grote multifunctionele monitor met geïntegreerde probleemoplossingsfunctie

Robuust en betrouwbaar

- PLUS loopwerk met laag zwaartepunt
- Zelfinstellende keerrolondersteuning
- Stevig, robuust ontwerp

KOMTRAX

- Draadloos Komatsu-monitoringsysteem
- 3G mobiele communicatie
- Geïntegreerde communicatieantenne
- Verbeterde operationele gegevens en brandstofbesparing



Een onderhoudsprogramma voor Komatsu klanten

Intelligent Machine Control

Innovatieve Intelligent Machine Control

De D65EXi/PXi-18 wordt geleverd met een geheel in de fabriek geïnstalleerd 3D Global Navigation Satellite System (GNSS) Machine Control systeem. Extra componenten voor een automatische machinesturing die gewoonlijk op het blad werden gemonteerd zijn nu vervangen door een in de fabriek geïnstalleerde GNSS antenne boven op de cabine, een verbeterd initiële meeteenheid (IMU+) en hydraulische cilinders met standmeters. Dit geïntegreerde sensorpakket is robuust en accuraat. Het neemt de dagelijkse last weg van het installeren en verwijderen van antennes en kabels van het blad en de slijtage die daarmee gepaard gaat.

Automatisch grondschiiven van begin tot eind

Al kunnen bulldozers met een conventioneel bedieningssysteem een hoog niveau van precisie nivellering bereiken, de D65EXi/PXi-18 kan ook grof schuifwerk in automatische modus leveren. Tijdens grof schuifwerk bewaakt de geheel geautomatiseerde bladbediening de belasting van het blad en past de bladhoogte aan om doorslippen van de rupsen te minimaliseren en uiterst efficiënt schuifwerk te leveren. De bladbediening doet aanpassingen om nivellering te leveren met een hoog niveau van precisie.





Intelligent Machine Control



Geïntegreerd in de fabriek

Alle componenten voor de automatische machinesturing worden tijdens de montage geïnstalleerd in de fabriek van Komatsu waardoor een betrouwbare installatie van hoge kwaliteit verzekerd is. De Komatsu klantenservice is uitgebreid en behandelt ook het bedieningssysteem van de machine zelf.



GNSS antenne op de cabine

Geen zorgen meer over antennes of kabels die op het blad gemonteerd zijn. De GNSS antenne boven de cabine van uw D65EXi/PXi-18 verlaagt het risico op schade en diefstal.



Verbeterde inertiaële meeteenheid (IMU+)

Een op het chassis gemonteerd verbeterd initiële meeteenheid (IMU+) en intelligente logica leveren een accurate fijne afwerking zonder sensoren die gemonteerd zijn op het blad. Positionele updates tot 100 keer per seconde, voor automatische werking met hoge snelheid.



Hydraulische cilinders met standmeters

Robuuste hydraulische cilinders met standmeters maken gebruik van bewezen Komatsu sensor technologie voor een accuraat nivelleringsresultaat. De hoekcilinder met standmeter zorgt ervoor dat het bedieningssysteem van de machine de hoek van het blad kent.



Standaard touch-screen bedieningspaneel

In de fabriek geïnstalleerd en met eenvoudige, makkelijk te gebruiken interface voor de machinist. Hoog gemonteerd voor uitstekend zicht, met instelbare zichthoek naar de voorkeur van de machinist.



Intuïtieve selecteerbare beladingsinstellingen

De beladingsinstellingen van de machinebediening kunnen aangepast worden tussen voorgestelde modi om een nauwkeurige machinerespons op de materiaalcondities te garanderen. Van droge, losse zanderige grond tot natte, zware kleigrond – de prestaties van het systeem kunnen navenant worden ingesteld.

Verbeterde efficiëntie

De geheel automatische modi verbeteren de efficiëntie van schuifoperaties drastisch. De intelligente technologie voor machinebediening helpt zelfs minder ervaren machinisten werk van toptniveau af te leveren.

As-built oppervlakte data

De GNSS antenne op de cabine levert as-built oppervlakte data door continu de echte hoogte te meten op het moment dat de machine werkzaam is. Voortgang kan in real-time gemeten worden met instellingen die door de machinist gekozen kunnen worden.



Krachtig en milieuvriendelijk



Automatische transmissie

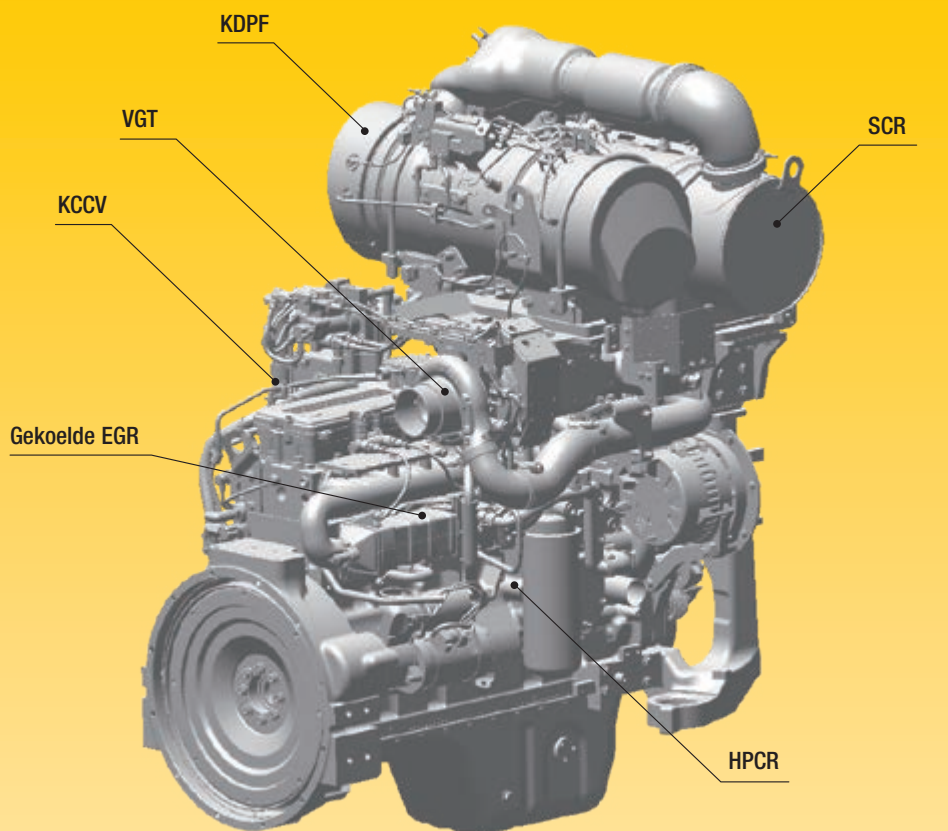
De zeer efficiënte transmissie van de D65EXi/PXi-18 is standaard zo ingesteld dat deze automatisch de beste versnelling kiest voor alle schaaft- en opbrekwerkzaamheden. Daarnaast beschikt de transmissie over een vooringestelde rijnsnelheidsfunctie, waardoor de machinist sneller en gemakkelijker kan werken. Dankzij Komatsu's ECMV-ventielen (Electronic Controlled Modulation Valves) verloopt het interne schakelen perfect getimed en zo soepel mogelijk. Hierdoor wordt steeds zo efficiënt mogelijk vermogensoverdracht bekomen.

Koppelomvormer met automatische vergrendeling

Samen zorgen de automatische transmissie en de exclusieve koppelomvormer met automatische vergrendeling van Komatsu ervoor dat er minder vermogen verloren gaat, zodat het brandstofverbruik wel 10% lager kan uitvallen. Als het nodig is, schakelt het besturingssysteem voor de aandrijflijn de koppelomvormer in of blokkeert deze om al het motorvermogen direct naar de transmissie te leiden tijdens werkzaamheden waarvoor weinig koppel nodig is.

Instelbare motorstop

Om onnodig brandstofverbruik en te hoge uitstoot van uitlaatgassen te vermijden, alsook om de bedrijfskosten te doen dalen, zorgt de automatische motorstop van Komatsu ervoor dat de motor na een vastgelegde periode van stationair draaien wordt uitgeschakeld. Dit kan eenvoudig worden ingesteld van 5 tot 60 minuten. Een eco-meter en ecologische richtlijnen op het scherm in de cabine stimuleren verder om efficiënt te werken.

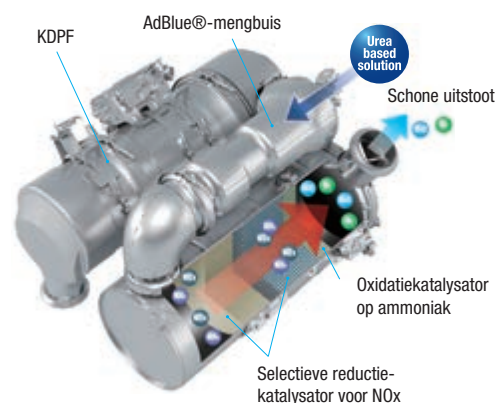


Voldoet aan EU Stage V

De Komatsu-motor die voldoet aan de EU Stage V-normen, is productief, betrouwbaar en efficiënt. Dankzij zijn ultra-lage emissie heeft deze motor minder impact op het milieu en presteert hij beter, waardoor de bedrijfskosten naar beneden gaan en de operator in totale gemoedsrust kan werken.

Degelijke nabehandeling

Het nabehandelingssysteem combineert een Komatsu deeltjesfilter (KDPF) en de selectieve katalytische reductie (SCR). Dankzij de SCR-technologie wordt tegen de juiste snelheid de correcte hoeveelheid AdBlue® in het systeem ingespoten om het NOx te laten afbreken in water (H₂O) en niet-toxisch stikstofgas (N₂). De NOx-uitstoot wordt vermindert met 80% in vergelijking met EU Stage IIIB motoren.



Uitlaatrecirculatie (EGR)

Gekoelde EGR is een beproefde technologie die wordt toegepast in de huidige generatie Komatsu-motoren. Het vermogen van de EGR-koeler is verhoogd, zodat er nog minder NOx wordt uitgestoten en de motor nog beter presteert.

Komatsu Gesloten carterontluchter (KCCV)

Carterdamp (blow-by gas) wordt door een CCV-filter gevoerd. De olieniveau die in de filter wordt opgevangen, wordt naar het carter geleid terwijl het gefilterde gas terug naar de verbrandingskamer wordt gebracht.

High-Pressure Common Rail (HPCR)

Om ervoor te zorgen dat de brandstof volledig verbrandt en emissies verlaagd worden, is het High-Pressure Common Rail-brandstofinspuitingssysteem computergestuurd. Daardoor krijgt de nieuw ontworpen verbrandingskamer van de motor precies de juiste hoeveelheid brandstof onder druk via meervoudige inspuiting.

Variable Geometry Turbocharger (VGT)

De VGT-turbo zorgt voor een optimale luchtstroom naar de verbrandingskamer van de motor, ongeacht het toerental en de belasting. De uitlaatgassen zijn schoner en het brandstofverbruik valt lager uit terwijl de aandrijfkraft en prestaties van de machine blijven gehandhaafd.



Automatische schakelfunctie voor verdere reductie van het brandstofverbruik



Eco-meter, eco-functie en brandstofmeter



Historiek brandstofverbruik

Maximaal comfort

Geluidsarme en comfortabele cabine

De cabine van de D65EXi/PXi-18 is afgedempt met een schokdemper die met zijn lange slaglengte een uitstekende absorptie van schokken en trillingen biedt. De schokdempers dempen schokken en trillingen die conventionele systemen niet kunnen opvangen.

Volledig geveerde en aanpasbare zetel en besturingsjoystick

De comfortabele en volledig instelbare verwarmde stoel met vering is berekend op zware omstandigheden en vormt het centrum van de veilige en comfortabele werkplek van de machinist. Bij schaafwerk is de stoel recht naar voren gericht om perfect zicht aan beide kanten van het blad te garanderen. Voor opbreekwerk kan de stoel 15° naar rechts gedraaid worden, waardoor het zicht naar achteren aanzienlijk verbeterd en de belasting voor de nek verminderd wordt. Los daarvan kan ook de stand van de rijbedieningsconsole voor- en achterwaarts en in de hoogte worden aangepast aan de voorkeuren van de machinist.

Onbelemmerd uitzicht op blad en ripper

Dankzij het nieuwe ontwerp van de geïntegreerde ROPS/FOPS-cabine en het feit dat de stoel voor de machinist optimaal geplaatst is, is het zicht rechts en links op het blad optimaal, waardoor er gemakkelijk, veilig en snel geschaafd en genivelleerd kan worden. De veiligheid en doeltreffendheid bij het opbreken wordt nog meer verhoogd door de speciale vorm van de brandstoftank, die ervoor zorgt dat de machinist vrij zicht heeft op het opbrekpunt en de achterkant van de bulldozer.



Technologisch hoogstaande bedieningselementen



Hydrostatisch stuursysteem

Het hydrostatische stuursysteem (HSS) reageert snel en maakt nauwkeuriger bochtenwerk mogelijk. Beide rupsbanden worden permanent aangedreven. Daardoor kunnen bochten soepel en vloeiend worden genomen en kan er zelfs op een zachte ondergrond of helling krachtig en productief worden geschaafd.

Voringestelde schakelfunctie

De machine is standaard voorzien van een voringestelde schakelmodus, waardoor er minder vaak hoeft te worden geschakeld en de machine comfortabel bediend kan worden. Met de preset-schakelaar kan de machinist een schakelpatroon vooruit/achteruit kiezen door middel van de UP/DOWN-schakelaar op de besturingshendel. Zodra het schakelpatroon is gekozen, hoeft de machinist alleen de richting vooruit/achteruit te kiezen voor correct schakelen.

Gemakkelijk en nauwkeurig

Het ergonomische Palm Command Control System (PCCS) garandeert een efficiënte en comfortabele besturing van de machine. De nieuwe bedieningshendels met vingertopbediening voorkomen vermoeidheid en zorgen voor een nauwkeurige bediening. Voor het achteruitrijden over rotsblokken of andere hobbelige oppervlakten kan de rijnsnelheid worden verlaagd met de "langzaam achteruit"-functie: hierdoor rijdt de machine soepeler en met minder trillingen en wordt het brandstofverbruik verlaagd.

Selecteerbare werkmodi

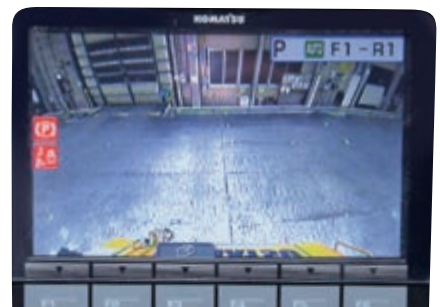
De werkmodus kan op "Power" worden gezet voor maximaal vermogen of op "Economy" voor werken met laag energieverbruik. Bovendien kan de machinist kiezen tussen de automatische en de handmatige werkmodus en het vermogen van de machine zodoende exact aanpassen aan de taak.



Palm Command Control System (PCCS)



Bedieningshendel voor blad met auto-pitch functie en nieuwe bedieningshendel voor ripper met auto-return functie



Volledig geïntegreerd achteruitkijk-camerasysteem



Lagere operationele kosten

De Komatsu ICT draagt bij tot lagere bedrijfskosten door te zorgen voor een comfortabel en efficiënt beheer van de activiteiten. Ze verhoogt de klantentevredenheid en de competitiviteit van onze producten.

Breedbeeld monitor

Deze kan makkelijk aan uw wensen worden aangepast via enkele eenvoudige schakelaars of multifunctionele toetsen, terwijl u ook kunt kiezen uit 26 talen. Hierdoor zijn de meeste functies alsook de operationele informatie binnen handbereik. Een AdBlue niveaumeter is nu opgenomen in het standaard hoofdscherm

Een evolutionaire interface

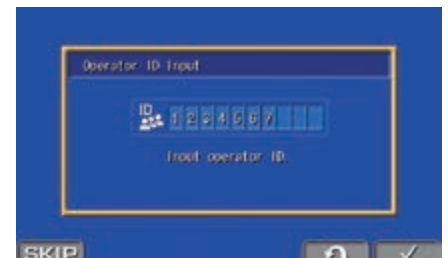
Nuttige informatie is nu gemakkelijker dan ooit te vinden en te begrijpen met de verbeterde monitor interface. Het hoofdscherm kan eenvoudig worden geoptimaliseerd naar de voorkeur van de operator met slechts één druk op de knop.



Snelle blik op de werkgegevens



Alle informatie in één oogopslag



Gebruikers identificatie functie

KOMTRAX

De oplossing voor hogere productiviteit

KOMTRAX is het nieuwste van het nieuwste op het gebied van draadloze controletechnologie. Via PC, smartphone of tablet verkrijgt u hiermee duidelijke informatie over uw machinepark en uitrusting, zodat u de kosten kunt drukken en optimale prestaties uit uw machines kunt halen. Dit geïntegreerd, ondersteunend netwerk maakt proactief en preventief onderhoud mogelijk, wat aanzienlijke productiviteit kan opleveren.



Kennis

Op alle belangrijke vragen over uw machines krijgt u vlot antwoord: wat doen ze, wanneer zijn er werkzaamheden verricht, waar bevinden ze zich, hoe kunnen ze efficiënter worden gebruikt en wanneer moet er onderhoud worden uitgevoerd. Gegevens over de prestaties worden via draadloze communicatietechnologie (satelliet, GPRS of 3G, afhankelijk van de model) van uw machine naar uw computer en uw Komatsu-importeur gestuurd, die de gegevens op een specialistische manier kan analyseren.

Vermogen

Met de gedetailleerde informatie die KOMTRAX dag en nacht, dag in dag uit levert, heeft u het vermogen om beter dagelijkse en beslissingen op lange termijn te nemen – zonder extra kosten. U kunt anticiperen op problemen, onderhoudsschema's aanpassen, stilstand tot een minimum beperken en ervoor zorgen dat uw machines op de juiste plek blijven, namelijk op de locaties waar ze werken.

Gemak

Met KOMTRAX kunt u uw machinepark gemakkelijk beheren, waar u ook bent. De gegevens worden geanalyseerd en in kaarten, lijsten, grafieken en diagrammen weergegeven die u intuïtief kunt gebruiken. Zo kunt u anticiperen op het soort onderhoudsbeurt en de onderdelen die uw machines nodig hebben of problemen aanpakken voordat de technici van Komatsu ter plaatse zijn.



Geoptimaliseerde uitrustingsstukken

Komatsu dozer bladen

Komatsu gebruikt een dozerblad met ingebouwde kaststructuur. Dit biedt de best mogelijke stabiliteit bij een laag gewicht. Dit bevordert de totale bladmanoeuvrbaarheid. Hoogslijtvaste staalsoorten werden gebruikt in de voor- en zijkanalen van het blad voor een hogere duurzaamheid. Dankzij de speciale vorm van het blad kan dit gebruikt worden voor een ruim gamma aan materialen, met een goede bladpenetratie, en lage rolweerstand van het blad als resultaat. Als resultaat dragen Komatsu-bladen bij tot een laag brandstofverbruik bij een hoge productie.

Sigmodozer®-blad (EXi)

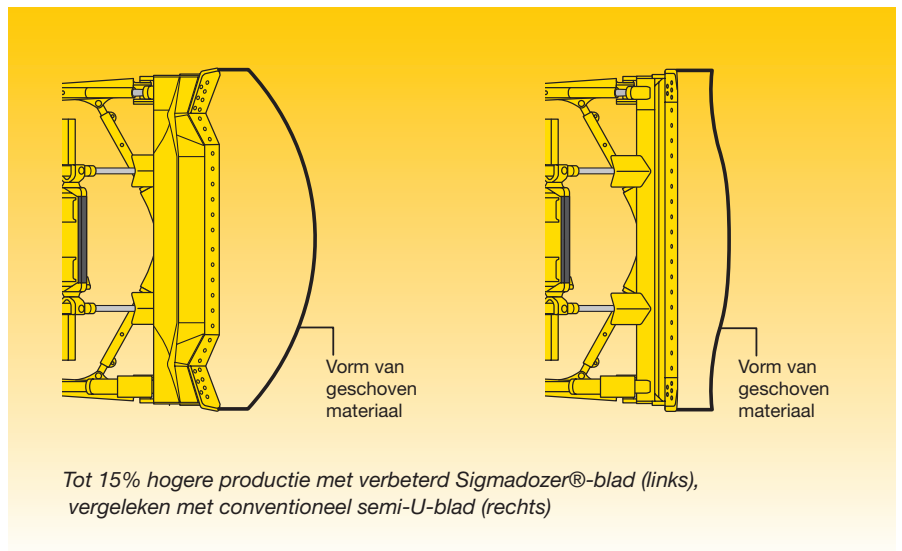
Het middelste deel van Komatsu's Sigmodozer®-blad werkt als een V-vormige bak, die agressief de grond indringt. De zijranden van het blad zorgen ervoor dat wegrollend materiaal permanent naar het midden wordt geduwd. Daarnaast is het blad diep gebogen. Dat alles zorgt ervoor dat de capaciteit aanzienlijk wordt verhoogd, er netter wordt gewerkt en het brandstofverbruik daalt. De platte rand van het blad en de standaard hellingsfunctie dragen ook bij tot piekfijn nivelleerwerk. Met het Sigmodozer®-blad wordt schaaferwerk meer dan 15% productiever dan met een normaal semi-U-blad.

Meertands parallellogram ripper (optie)

De meertands parallellogram ripper is standaard voorzien met 3 ripperschachten, maar kan makkelijk omgevormd worden tot een enkeltands of tweetands ripper, afhankelijk van de uit te voeren werken. Het sterke parallellogramontwerp biedt een rechte schachtbeweging, geschikt voor zware toepassingen.



D65EXi/PXi-18



Het Sigmodozer®-blad zorgt voor een optimale vulling en verdeling



Semi-U blad

Robuust en betrouwbaar

Stabiel in elke configuratie

Om onder alle omstandigheden voor stabiliteit te zorgen, is de D65EXi/PXi-18 verkrijgbaar met 2 verschillende configuraties voor het PLUS-onderstel. Op rotsachtige grond zorgt het EX-onderstel met smalle kettingplaten voor een maximaal contactvlak tussen de machine en de ondergrond. De PX-versie heeft de breedste kettingplaten en is ideaal op een zachte ondergrond.

PLUS loopwerk met laag zwaartepunt

Komatsu's nieuwe PLUS-onderstel (Parallel Link Undercarriage System) met lage aandrijving is buitengewoon robuust en beschikt over uitstekende prestaties en stabiliteit bij het nivelleren. Het beschikt over PLUS-rupskettingen, een uiterst betrouwbaar zwevend bussysteem, hoge kettingschakels, superieure oliepakkingen en rupskettingbeschermers om ervoor te zorgen dat het onderstel zo lang mogelijk meegaat. Om het onderhoud gemakkelijker te maken, wordt de centrale pen van de balansbalk decentraal gesmeerd. De gesegmenteerde kettingwielen zijn voorzien van groeven, waardoor de afvoer van modder aanzienlijk is verbeterd. Ook dat draagt bij tot de lange levensduur van het PLUS-onderstel.

Stevig, robuust ontwerp

Het zeer stijve hoofdchassis met rompstructuur verhoogt de duurzaamheid en zorgt voor lagere belasting op kritieke punten. De as is in een rupschassis met grote doorsnede gemonteerd, waardoor de betrouwbaarheid is verhoogd. De hydraulische leidingen zijn stuk voor stuk ommanteld en de geleiding binnenin goed beschermd om beschadiging tegen te gaan.

Beschermde hydraulische leidingen

Komatsu heeft de hydraulica van de werkapparatuur zo ontworpen dat de onderhoudskosten verminderen. Alle hydraulische leidingen zijn uitstekend beschermd met een speciale voering en zitten waar mogelijk in de stalen structuren ingewerkt.



Gemakkelijk onderhoud



Komatsu CARE™

Komatsu CARE™ is een onderhoudsprogramma dat wordt geleverd bij nieuwe Komatsu machines. Het programma betreft de periodieke onderhoudsbeurten die door de fabrikant zijn bepaald en worden uitgevoerd met originele Komatsu onderdelen door monteurs die door Komatsu zijn opgeleid. Het programma heeft ook betrekking op het Komatsu Diesel Particulate Filter (KDPF), de Komatsu Diesel Oxidation Catalyst (KDOC) en de Selective Catalytic Reduction (SCR), afhankelijk van het type motor in de machine. Vraag uw Komatsu distributeur naar de voorwaarden.

Omkeerbare radiateurventilator

De radiator kan gemakkelijk worden gereinigd: via een druk op het monitorpaneel kunt u de omkeerbare, hydraulisch aangedreven koelventilator bedienen. Door deze schoon te houden, valt het brandstofverbruik lager uit en kan de machine beter presteren.



Centraal service punten

Komatsu heeft de D65EXi/PXi-18 uitgerust met gemakkelijk toegankelijke onderhoudspunten om noodzakelijk onderhoud en inspecties snel en gemakkelijk te kunnen uitvoeren.

Modulaire bouw van het drijfwerk

De drijfwerkcomponenten zijn in een modulair ontwerp verpakt waardoor deze geplaatst en verwijderd kunnen worden zonder dat er olie wegloopt. Onderhoudsbeurten zijn minder vervuilend en verlopen vlotter en gemakkelijker.



Monitor met autodiagnosefunctie

De multifunctionele monitor geeft de tijd aan dat de machine werkt, motortoerental, brandstofniveau en koelwatertemperatuur en dit alles in real-time. De machinist krijgt hier alle informatie over onderhoud en service zoals wanneer de oliefilters dienen vervangen te worden of als er zich abnormale zaken voordoen. Bijkomend krijgen de mechanici van Komatsu gedetailleerde informatie zonder enige externe informatie te moeten raadplegen.



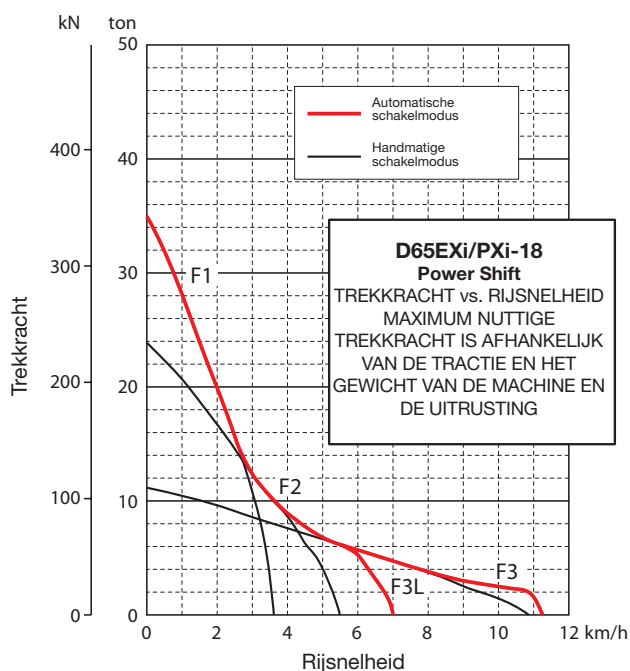
Specificaties

MOTOR

Model	Komatsu SAA6D114E-6
Type	Common rail directe dieselinjectie, watergekoeld, 4-takt, intercooler turbolader
Motorvermogen	
bij een motortoerental van	1.950 tpm
ISO 14396	164 kW / 220 PK
ISO 9249 (nettovermogen)	162 kW / 217 PK
Aantal cilinders	6
Boring × slag	114 × 144,5 mm
Cilinderinhoud	8,85 l
Radiateurventilator	Hydraulisch, omkeerbaar
Smeersysteem	
Methode	Tandwielpomp, druksmering
Filter	Hoofdstroom
Brandstof	Dieselbrandstof volgens EN590 Klasse 2/Graad D. Paraffinebrandstof (HVO, GTL, BTL) mogelijk volgens EN 15940:2016

MAX. RIJSNELHEID

	Vooruit	Achteruit
1e	3,6 km/h	4,5 km/h
2e	5,6 km/h	6,7 km/h
3e L	7,3 km/h	8,7 km/h
3e	11,3 km/h	13,6 km/h



STUURSYSTEEM

Type	HSS hydrostatisch stuursysteem
Stuurinrichting	PCCS hendel
Bedrijfsremmen	Natte, meervoudige schijfremmen, met pedaalbediening, actief met veerdruk en hydraulisch uitgeschakeld
Minimum draaicirkel (keerbeweging) (gemeten aan de rupsbandsporen op de grond)	
D65EXi-18	1,9 m
D65PXi-18	2,2 m

TORQFLOW TRANSMISSIE

Type	Komatsu TORQFLOW
Koppelomvormer	3-delige constructie in 1-traps, 2-fasige uitvoering, watergekoeld met automatische vergrendeling
Transmissie	Planetaire versnellingsbak, meerplaats koppeling, hydraulisch bediend, geforceerde smering

De versnellingsvergrendelingshendel en neutrale veiligheids-schakelaar verhinderen dat de machine per vergissing zou gestart worden.

MILIEU

Motoruitstoot	Voldoet volledig aan de EU Stage V uitstootemissionormen
Geluidsniveaus	
LwA Extern geluid	108 dB(A) (2000/14/EC Stage II)
LpA Geluid machinist	78 dB(A) (ISO 6396 dynamisch)
Trillingsniveaus (EN 12096:1997)	
Hand/arm	≤ 2,5 m/s ² (onzekerheidsfactor K = 0,94 m/s ²)
Lichaam	≤ 0,5 m/s ² (onzekerheidsfactor K = 0,29 m/s ²)
Bevat het gefluoreerde broeikasgas HFC-134a (GWP 1430). Hoeveelheid gas 0,9 kg, CO ₂ -equivalent 1,29 t	

BIJVULCAPACITEITEN TIJDENS ONDERHOUD

Brandstoftank	415 l
Radiateur	49 l
Motorolie	30,5 l
Koppelomvormer, transmissie, conisch tandwiel en stuursysteem	48 l
Eindaandrijving (aan weerszijden)	
D65EXi-18	16,5 l
D65PXi-18	22,2 l
Hydrauliek uitrustingsstukken	62 l
Meertands ripper	7 l
AdBlue®-tank	23,5 l

Specificaties

EINDAANDRIJVING

Type	Overbrenging met rechte tandwielen, planetaire tandreductiekast, dubbele reductiekast
Kettingwiel	De uit segmenten opgebouwde tandwielen zijn met bouten bevestigd, zodat ze gemakkelijker te vervangen zijn

ONDERSTEL

Vering	Balanshefboom van het oscillatietype en draais
Rupsbandframe	Schaalconstructie in hoogwaardig, breukvast staal
Draagrollen en looprollen	Gesmeerde looprollen
Rupsband	PLUS-rupsketting
Spanning	Combinatie van veer- en hydrauliekdruk

D65EXi-18

Type blad	Sigmadozer®-blad
Aantal kettingrollen (aan weerszijden)	7
Rupsen (aan elke kant)	42
Rupsbandbreedte (standaard)	610 mm
Bodemcontactzone (ISO16754)	40.867 cm ²
Gronddruk (ISO16754)*	0,53 kg/cm ²
Spoorbreedte	1.880 mm
Lengte van de rupsen op de grond	2.970 mm

D65PXi-18

Type blad	Recht tilt blad
Aantal kettingrollen (aan weerszijden)	8
Rupsen (aan elke kant)	45
Rupsbandbreedte (standaard)	915 mm
Bodemcontactzone (ISO16754)	67.010 cm ²
Gronddruk (ISO16754)*	0,34 kg/cm ²
Spoorbreedte	2.050 mm
Lengte van de rupsen op de grond	3.275 mm

* Met inbegrip van dozerblad, ROPS cabine, hydraulische besturingseenheid, machinist, standaarduitrusting, smeermiddelen, koelvloeistof en volle brandstoftank.

DOZERBLADEN

	Totale lengte met blad	Blad-capaciteit	Blad lengte × hoogte	Max. hoogte boven de grond	Max. schuifdiepte	Max. kipverstelling	Extra gewicht
D65EXi-18 Sigmadozer®-blad	5.490 mm	5,61 m ³	3.410 × 1.425 mm	1.130 mm	505 mm	870 mm	2.460 kg
D65PXi-18 Recht tilt blad	5.680 mm	3,69 m ³	3.970 × 1.100 mm	1.125 mm	540 mm	890 mm	2.150 kg

De capaciteiten voor het blad zijn gebaseerd op de door SAE aanbevolen praktijk J1265.

HYDRAULISCH SYSTEEM

Type	CLSS (Closed-centre Load Sensing System)
Alle regelventielen, die van het spoeltype zijn, zijn extern gemonteerd, naast de hydraulische tank.	
Hoofdpomp	Plunjerpomp met variabele capaciteit
Maximaal debiet van de pomp	255 l/min
Instelling overdrukklep	285 kg/cm ²
Regelventiel nodig voor Sigmadozer® of recht tilt blad	
Heffen blad	Omhoog, houden, omlaag en zweven
Kantelen blad	Rechts, houden en links
Bijkomend regelventiel nodig voor meertands ripper	
Heffen ripper	Omhoog, houden en omlaag
Kantelen ripper	Verhogen, houden en verlagen

AANTAL CILINDERS × BORING

Type blad	Sigmadozer®-blad	Recht tilt blad
Heffen blad	2 × 85 mm	2 × 85 mm
Kantelen blad	–	1 × 125 mm
Kantelen/hellen blad	2 × 125 mm	–
Hoekverstelling blad	–	–

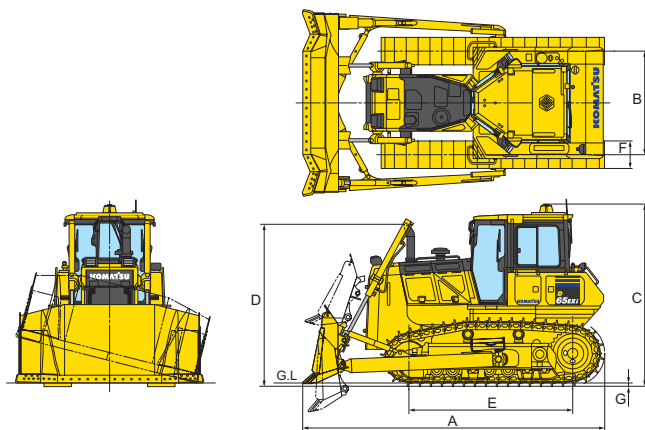
BEDRIJFSGEWICHT (BENADEREND)

Met inbegrip van dozerblad, ROPS cabine, hydraulische besturingseenheid, machinist, standaarduitrusting, smeermiddelen, koelvloeistof en volle brandstoftank

D65EXi-18 met Sigmadozer®-blad	21.650 kg
D65PXi-18 met recht tilt blad	22.970 kg

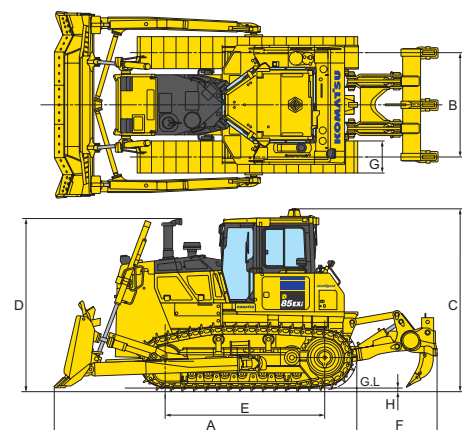
AFMETINGEN

	D65EXi-18 Sigmadozer®-blad	D65PXi-18 recht tilt blad
A	5.490 mm	5.680 mm
B	1.880 mm	2.050 mm
C	3.330 mm	3.330 mm
D	2.970 mm	2.970 mm
E	2.970 mm	3.275 mm
F	610 mm	915 mm
G	65 mm	65 mm
H	-	-



MEERTANDS PARALLELOGRAM RIPPER (EXI)

Type	Hydraulisch bediende ripper van het parallellogram-type
Aantal tanden	3
Gewicht (met hydraulische besturingseenheid)	1.920 kg
Rippercilinder	1 × 125 mm
A	5.810 mm
B	2.000 mm
C	3.498 mm
D	3.300 mm
E	3.030 mm
F	1.515 mm
G	610 mm



Vrije hoogte boven de grond van het gestel: 415 mm (+ ribhoogte)

Standaard en optionele uitrusting

MOTOR EN MOTORONDERDELEN

Komatsu SAA6D114E-6, turbogeladen common rail directe inspuiting dieselmotor	●
Conform EU Stage V	●
Startmotor 24 V / 7,5 kW	●
Dynamo 24 V / 90 A	●
Accu's 2 × 12 V / 200 Ah	●
Voorfilter motor luchtinlaat	●
Hydrostatisch aangedreven koelventilator met omkeerfunctie	●
Reservetank radiateur	●
Zware radiateurafscherming	●
Zeeff inlaat brandstoftank	●
Voorfilter brandstof (10 micron) en brandstoffilter (2 micron)	●
Grendels, filterdoppen en deksels	●
Grote inspectiepanelen rond de motor	●
Startmotor 24 V / 11 kW	○

HYDRAULISCH SYSTEEM

Hydraulisch stuursysteem voor dozerbladen	●
Hydrauliek voor ripper (EXi)	●
Bladcontrole met joystick	●
Hydrauliek voor ripper (veldinstallatieset) (PXi)	○

TRANSMISSIE EN REMMEN

Automatische hydroshift transmissie	●
Koppelvormer met automatische vergrendeling	●
Demper	●
Quick shift selectiesysteem	●
HSS hydrostatisch stuursysteem	●
Stuurcontrole met joystick (PCSS)	●
Vertragspedaal motorsnelheid	●
Rempedaal	●

UITRUSTINGSSTUKKEN

Trekhaak voor	●
Trekhaak achter (niet voor gebruik met ripper)	●
Contragewicht met trekhaak achter	○
Vaste lange trekhaak voor achterzijde	○
Meertands parallellogram ripper	○

VERLICHTING

Werkverlichting: 4 vooraan en 2 achteraan	●
Bijkomende werkverlichting, achteraan	●

CABINE

Verwarme, luchtgeveerde zetel: stof, verstelbaar, hoge rugleuning, draaibaar	●
Gordel met verklikker	●
Hoog gemonteerde voetsteun	●
Automatische klimaatregeling	●
Radio	●
MP3-aansluiting	●
2 × 12 voltsvoeding (120 W)	●
1 × 24 voltsvoeding	●
Cabine op dempingselementen	●
Ruitenwischer vooraan en achteraan	●
Ruitenwissers deuren	●
Achteruitkijkspiegel (in de cabine)	●
Drankhouder	●
Houder voor boterhamendoos	●

VEILIGHEIDSVORZIENINGEN

Stalen cabine, voldoet aan de ISO 3471 en SAE J1040, APR88 ROPS-normen en 3449 FOPS-normen	●
Achteruitrijalarm	●
Claxon	●
Achteruitkijkcamerasysteem	●
Hoofdschakelaar accu	●
Grendels, filterdoppen en deksels	●
Brandblusapparaat	○
EHBO kit	○

ONDERHOUD

Luchtreiniger droog type, dubbel element met stofindicator en evacuator	●
Multi-funcionele, video-compatibele kleurenmonitor met beheers- en bewakingssysteem voor de werkuitrusting (EMMS) en rendementsadvies	●
Waterafscheider	●
KOMTRAX – Draadloos Komatsu-monitorsysteem (3G)	●
Komatsu CARE™ – Een onderhoudsprogramma voor Komatsu klanten	●
Gereedschapskist	●
Houder voor vetpomp	●
Houder voor schop	●

ONDERSTEL

PLUS-rupsketting	●
Zware rupsplaten, één rib: Sigmadozer®-blad (EXi): 610 mm Recht tilt blad (PXi): 915 mm	●
Rupsbandsbescherming, midden en eindsecties	●
Gesegmenteerde kettingwielen	●
Vaste draagrollen	●
Hydraulische kettingspanner	●
Afschermpaten onder het motorolie reservoir en de transmissie	●
Zware rupsplaten, één rib: Sigmadozer®-blad (EXi): 510 mm, 560 mm, 660 mm	○
Onderrollenbescherming over de volledige rups lengte	○

DOZERBLADEN

Recht tilt blad 3,69 m ³ (PXi)	●
Sigmadozer®-blad, met hellingfunctie, enkelvoudig kantelen 5,61 m ³ (EXi)	●

INTELLIGENT MACHINE CONTROL

Standaard in de fabriek geïnstalleerde, geïntegreerde 3D GNSS intelligent machinebesturingssysteem	●
Automatische bladbeladingscontrole	●
Radio en modem voor correctiegegevens	●
Gereed voor remote support	●
Hoogteregelingsschakelaar	●
Backgrading schakelaar	●

Andere uitrusting beschikbaar op aanvraag

- standaard uitrusting
- optionele uitrusting

Uw Komatsu-partner:

KOMATSU

**Komatsu Europe
International N.V.**

Mechelsesteenweg 586
B-1800 VILVOORDE (BELGIUM)
Tel. +32-2-255 24 11
Fax +32-2-252 19 81
www.komatsu.eu

ENLSS20147 05/2024

KOMATSU is a trademark of Komatsu Ltd. Japan.

gedrukt in Europa – Deze brochure bevat mogelijk uitrustingen en opties die niet in uw land beschikbaar zijn. Gelieve contact op te nemen met uw plaatselijke Komatsu-verdeler voor meer informatie. Materialen en technische gegevens kunnen worden gewijzigd zonder voorafgaande kennisgeving.
AdBlue® is een gedeponeerd handelsmerk van het Verband der Automobilindustrie e.V.

D65EXi/PXi-18