

TECHNISCHE DATEN



MOTOR

Modell Komatsu SD106-1FB
 Typ Niedrigemissionsmotor mit Direkteinspritzung
 Anzahl der Zylinder 4
 Motorleistung:
 (ISO 14396) 71,8 kW / 97,6 PS - 2.000 rpm
 max. Drehmoment (80/1269/EC) 400 Nm - 1.500 rpm
 Hubraum 4.412 cm³



BETRIEGSGEWICHTE

Betriebsgewicht inkl. 2.000-mm-Stiel, 0,33 m³ Löffel (ISO 7451),
 Planierschild, Fahrer, Schmier- und Kühlmittel, gefülltem Kraftstofftank
 sowie Standardausrüstung (ISO 6016):

Bodenplatten- breite (mm)	Spurbreite (mm)	Betriebsgewicht (Monoausleger) (kg)	Betriebsgewicht (Verstellausleger) (kg)
Stahl			
500	2.400	10.560	10.980
600	2.400	10.800	11.220



HYDRAULIKSYSTEM

Typ CLSS (geschlossenes Load Sensing System)
 Betriebsarten 2 (Power/Economy)

Hydraulikpumpen:
 Hyd. Pumpe für Ausleger-, Stiel-, Löffelzylinder
 und Schwenkwerk

Typ Axialkolbenpumpe
 Max Fördermenge 180 l/min
 Hyd. Pumpe für Lenkung, Schwenkmotor und Unterwagen
 Typ Zahnradpumpe
 Max Fördermenge 73 l/min

Einstellung der Überdruckventile:
 Schwenkmotor 21,5 MPa (215 bar)
 Zylinder der Ausrüstung 29,4 MPa (294 bar)
 Losbrechkraft (ISO 6015) 7.350 daN (7.500 kg)
 Reißkraft (2.000 mm)
 (ISO 6015) 4.235 daN (4.319 kg)



SCHWENKWERK

Antrieb Hydraulikmotor
 Untersetzung doppeltes Planetenuntersetzungsgetriebe
 Drehkransschmierung innenliegender Drehkranz
 im Fettbad
 Schwenkwerksbremse Scheibenbremse im Ölbad
 Max. Drehgeschwindigkeit 8,5 U/min



FAHRANTRIEB

Steuerung zwei Handhebel mit Pedalen
 System hydrostatisch
 Fahrmotoren Axialkolbenmotor integriert in den Endantrieb
 Fahrgetriebe doppeltes Planetenuntersetzungsgetriebe
 Max Zugkraft 8.140 daN (8.300 kg)
 Max Fahrgeschwindigkeit Geländegang 2,8 km/h
 Max Fahrgeschwindigkeit Straßengang 4,1 km/h
 Steigfähigkeit 70% begrenzt durch Motorschrägung
 Betriebs- und Parkbremse negativ wirkende
 Lamellenbremse im Ölbad



PLANIERSCHILD

Breite x Höhe 2.400 x 520 mm
 Max. Hubhöhe über Planum 500 mm
 Max. Schürftiefe 400 mm



UNTERWAGEN

Eintelliger Unterwagenrahmen in Schweißkonstruktion. HD - Typ mit
 geschlossenem Laufwerksrahmen und abgerundeten Flächen, um
 Schmutzaufbau zu verhindern.
 Kettenspannung hydraulisch
 Bodenplatten pro Seite 38
 Anzahl der Stützrollen pro Seite 1
 Anzahl der Tragrollen pro Seite 6



ELEKTRISCHE ANLAGE

Betriebsspannung 12 V
 Batterie 1 x 155 Ah
 Lichtmaschine 60 A
 Anlasser 3,0 kW



KABINE

Schallsolierte Allwetter-Stahlkabine mit Sicherheitsglas, schwenkbarer
 Frontscheibe, verstellbarem Dachfenster, Sicherheitsürschlössern,
 Innenbeleuchtung, Scheibenwischer, Hupe, vielfach einstellbarem
 Fahrersitz und Kontrollsystem. Außen Liegende Frischluftansaugung.



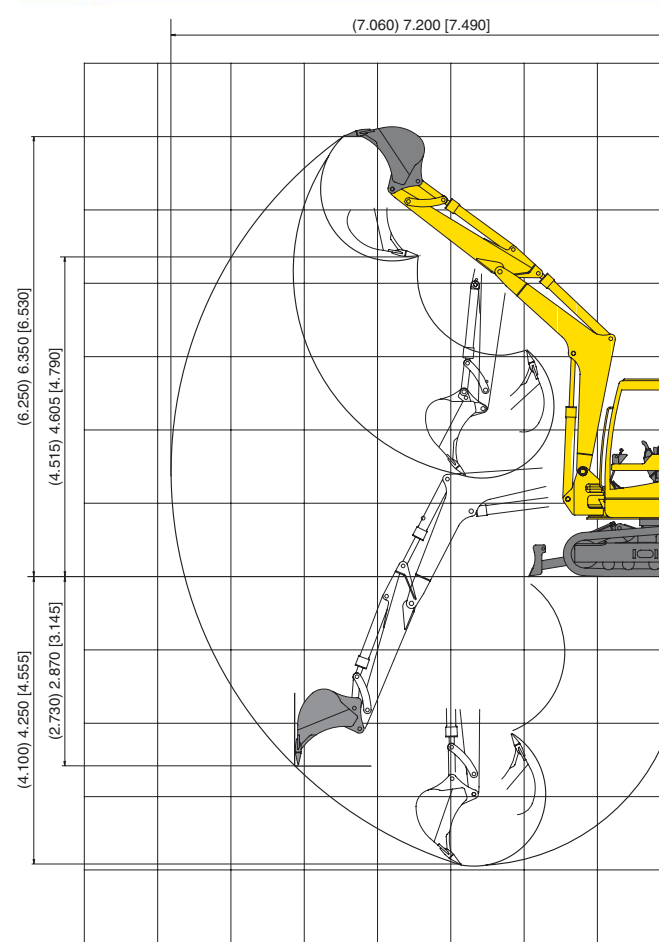
FÜLLMENGEN

Kraftstofftank 150 l
 Kühlanlage 18 l
 Motoröl 12,5 l
 Hydrauliköltank 84 l

ARBEITSBEREICH



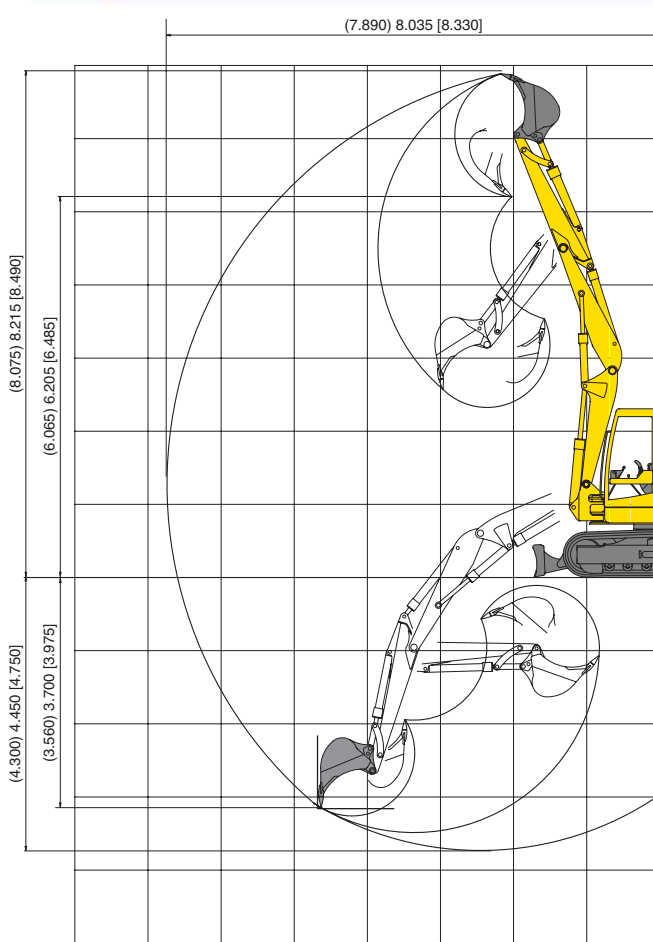
AUSRÜSTUNG: MONOAUSLEGER



Löffelstiel (1.850) 2.000 (2.300)



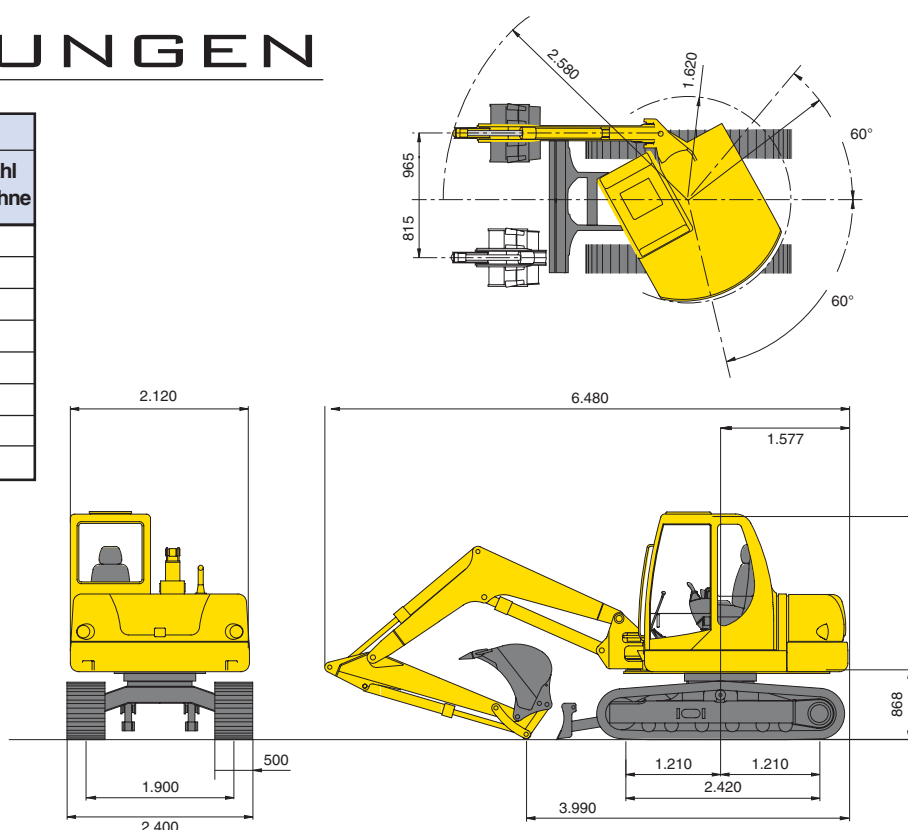
AUSRÜSTUNG: VERSTELLAUSLEGER



Löffelstiel (1.850) 2.000 (2.300)

ABMESSUNGEN

VERSCHIEDENE ANBAULÖFFEL			
Breite mm	Löffelinhalt m ³ (ISO7451)	Gewicht kg	Anzahl der Zähne
300	0,093	168	2
400	0,15	194	3
500	0,19	218	3
600	0,24	234	4
700	0,28	252	4
800	0,33	270	4
900	0,36	294	5
1.000	0,4	320	5



STANDARD AUSRÜSTUNG

- Mono- Ausleger
 - Stiel 2.000 mm
 - Stahlkette m. 500 mm Bodenplatte
 - Planierschild 2.400 mm
 - Fahrerhaus mit Heizung
 - Einstellbarer Fahrersitz m. Sicherheitsgurt
 - Instrumente: Betriebsstundenzähler, LCD-Anzeigen: Tankanzeige,
- Motortemperatur, Luftfilterverschmutzungsanzeige, Motoröl Druck, Lichtmaschinenladekontrolle, Hyd. Öl-filter, Motorkaltstart, Fahrstufenanzeige, Arbeitsscheinwerfer
 - Signalhorn
 - 12 - Volt Steckdose
 - Zwei Fahrstufen
- 2 Arbeitsscheinwerfer vorne
 - Automatische Parkbremse
 - Oberwagenerriegelung
 - Rohrbruchsicherung am Planierschild und Auslegerzylinder
 - Zusatzhydraulik, einstellbar
 - Sicherheitsventil f. Hubzylinder und Schild
 - Verstellausleger
 - Luftfilter m. Sicherheitspatrone

SONDERAUSRÜSTUNG

- Klimaanlage
 - Verstellausleger
 - Sicherheitsventile Stiel- und Löffelzylinder
 - Stiel 1.850 / 2.300 mm
 - 600 mm Bodenplatten
 - Zusätzl. Hammer- und Greiferkreislauf
 - Hydraulikhammer
- FOPS Schutz (f. Kabinendach und Frontscheibe)
 - Baggerlöffel 300 - 1.000 mm
 - Grabenräumlöffel 1.800 mm
 - Grabenprofilöffel 2.100 mm / 45°
 - Schnellwechsler mech. oder hydr.
 - Zusätzliches gegengewicht (345 kg)
 - Überlastwarnanlage
 - Hubzylinderschutz
- Arbeitsscheinwerfer am Ausleger
 - Rückspiegel
 - Bio- Hydraulikölbefüllung
 - Elektr. Betankungspumpe
 - Radio
 - Rundumwarenleuchte
 - Fahrbewegungsmelder
 - Regenschutzvordach/Sonnenblende
 - Druckbegrenzungsventil



PC110R-1

KOMPAKTBAGGER

PC 110R-1



PC110R-1

MOTORLEISTUNG
71,8 kW - 97,6 PS

BETRIEGSGEWICHT
Von 10.560 kg
bis 11.220 kg



Komatsu Utility Europe
 Head Office
 via Atheste 4
 35042 Este (Padova) - Italy
 Tel. +39 0429 616111
 Fax +39 0429 601000
 www.equipmentcentral.com
 utility@komatsu.it



stp - www.stp.it 947034116 - D - 02/2009
 Abbildungen zeigen möglicherweise Sonderausrüstungen. Über die in Ihrem Gebiet verfügbaren Maschinen, Ausrüstungen und Sonderausrüstungen gibt Ihnen Ihr zuständiger Händler gerne Auskunft. Angaben unverbindlich, Änderungen vorbehalten. Abbildungen können von der Standardausführung abweichen.

DIE NEUE DIMENSION

Speziell für Aufgaben entwickelt, die eine kompakte Maschine mit höchsten Grabkräften und ausgezeichneter Standsicherheit erfordern (die u.a. durch das serienmäßige Planierschild gewährleistet wird), bietet der PC110R-1 alle Vorteile eines modernen Hydraulikbaggers bei extrem kompakten Abmessungen. Der kompakte Unterwagen des PC110R-1 kann alle im Einsatz entstehenden Belastungen aufnehmen und verleiht der Maschine eine enorme Stabilität.

Motor

Der KOMATSU Motor Turbo liefert 71,8 kW / 97,6 PS, bietet hohe Drehmomentreserven und dadurch eine hohe Zuverlässigkeit. Das innovative Verbrennungssystem garantiert Emissionswerte, die auch den strengsten europäischen Standards entsprechen (Stage 2).

Hydrauliksystem

Das CLSS (*Closed Load Sensing System*) Hydrauliksystem des PC110R-1 garantiert maximale Produktivität, exzellente Steuerbarkeit und ermöglicht dank einfachster Bedienung auch dem wenig geübten Fahrer produktive Einsätze. Dem Fahrer stehen dabei zwei Betriebsarten zur Verfügung: *“Power”* für die maximale Hydraulikleistung und *“Economy”*, um bei allgemeineren, leichten Einsätzen möglichst kraftstoffsparend zu arbeiten.

Proportionale Servosteuerung “PPC”

Die vorgesteuerten PPC-Bedienhebel sind leichtgängig und präzise zu Betätigen. Die für alle Arbeitsspiele spezifischen Steuerungen ermöglichen schnelle, überlagernde Arbeitsspiele.



Fahrercomfort

Das geräumige Fahrerhaus ist auf speziellen Dämpfern montiert und bietet einen ebenso leisen wie komfortablen Arbeitsplatz. Besondere Aufmerksamkeit wurde der Innenausstattung gewidmet: ein großes Armaturenbrett direkt vor dem Fahrer mit einfach abzulesende Anzeigen sowie ein effizientes Heiz- und Belüftungssystem mit Frischluftansaugung. Mit der optional erhältlichen Klimaanlage wird der Fahrkomfort bei jeder Temperatur perfektioniert. Die großflächige Verglasung, die transparente Dachluke und die besondere Form des Baggers sichern eine optimale Rundumsicht.

Vielseitigkeit

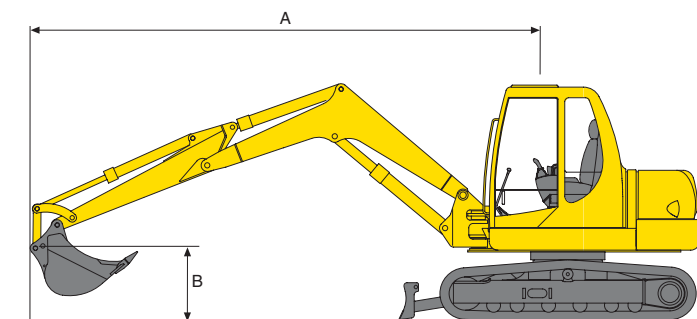
Der PC110R-1 kann dank umfangreicher Ausrüstungen allen erforderlichen Einsatzbedingungen angepasst werden. Ausführungen mit Monoblock- oder Verstellausleger, verschiedene Stiehlängen 500 oder 600 mm Bodenplatten stehen zu Wahl. Da Ölstrom und -druck der Zusatzhydraulik deparat einstellbar sind, kann eine Vielzahl von Anbaugeräten eingesetzt werden.

Wartung

Alle Servicestellen des PC110R-1 sind unter den beiden weit öffnenden Wartungskappen zusammengefasst und vom Boden aus leicht und sicher erreichbar. Die Hydraulikleitungen sind dank ORFS-Kupplungen besonders gegen Leckage geschützt und bei Bedarf leicht auszuwechseln.



HUBKRAFT



AUSRÜSTUNG: MONOAUSLEGER

DATEN UND SPEZIFIKATIONEN BEZIEHEN S. AUF DIE AUSSTATTUNG DER MASCHINEN GEMÄß EC 89/392 UND EN474-5

Wenn die Baggerschaufel, die Umlenkhebel oder die Schaufelzylinder abgebaut werden, kann die Hubleistung um die entsprechenden Gewichte erhöht werden.
 A - Reichweite von der Drehmitte aus
 B - Höhe am der Schaufeldrehpunkt
 C - Nutzlast - mit Schaufel 900 mm (294 kg), Standardboden platte, Umlenkhebel und Zylinder.

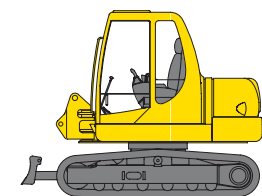


Nutzlast über Planierschild



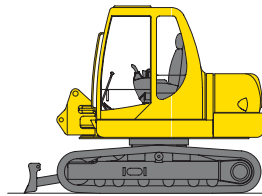
Seitliche Leistung oder auf 360°

MIT PLANIERSCHILD ANGEHOBBEN



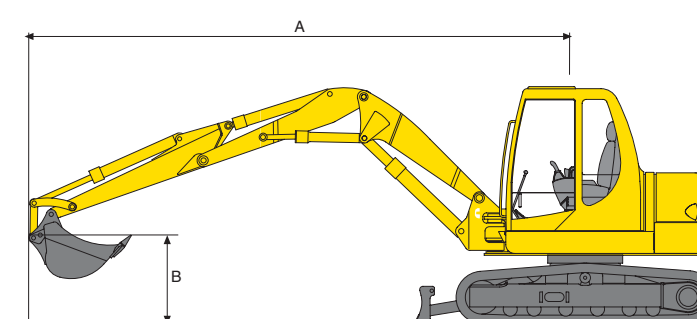
B	A		3,0 m		4,5 m		6,0 m		Max. Reichweite	
	kg	kg	kg	kg	kg	kg	kg	kg	kg	kg
1.850 mm	4,5 m	kg	-	-	-	-	-	-	1.900	1.850
	3,0 m	kg	-	-	2.200*	2.200*	1.450	1.100	1.400	1.250
	1,5 m	kg	3.750*	3.750*	2.250*	2.250*	1.350	1.000	1.300	1.100
	0,0 m	kg	5.750*	3.600*	2.350*	2.350*	-	-	1.200	1.100
	-1,5 m	kg	5.650*	3.400*	2.500*	2.500*	-	-	1.200	1.100
2.000 mm	4,5 m	kg	-	-	-	-	-	-	1.500*	1.250
	3,0 m	kg	-	-	-	-	-	-	1.750	1.350
	1,5 m	kg	3.600*	3.600*	2.150*	2.150*	1.400	1.000	1.200	900
	0,0 m	kg	5.600*	5.600*	2.200*	2.200*	-	-	1.100	800
	-1,5 m	kg	5.550*	5.550*	2.300*	2.300*	-	-	1.150	900
2.300 mm	4,5 m	kg	4.750*	4.750*	-	-	-	-	1.400*	1.200
	3,0 m	kg	-	-	-	-	-	-	1.700	1.100
	1,5 m	kg	3.500*	3.500*	2.000*	2.000*	1.300	1.100	1.250	800
	0,0 m	kg	5.400*	5.400*	2.100*	2.100*	1.150	900	1.100	750
	-1,5 m	kg	5.500*	5.500*	2.200*	2.200*	-	-	1.050	700

MIT PLANIERSCHILD AM BODEN



B	A		3,0 m		4,5 m		6,0 m		Max. Reichweite	
	kg	kg	kg	kg	kg	kg	kg	kg	kg	kg
1.850 mm	4,5 m	kg	-	-	-	-	-	-	2.100*	1.850
	3,0 m	kg	-	-	2.200*	2.200*	1.900*	1.100	1.750*	1.250
	1,5 m	kg	3.750*	3.750*	2.250*	2.250*	1.800*	1.000	1.600*	1.100
	0,0 m	kg	5.750*	5.750*	2.350*	2.350*	-	-	1.500*	1.100
	-1,5 m	kg	5.650*	5.650*	2.500*	2.500*	-	-	1.500*	1.100
2.000 mm	4,5 m	kg	5.500*	5.500*	-	-	-	-	1.550*	1.250
	3,0 m	kg	-	-	-	-	-	-	2.000*	1.350
	1,5 m	kg	3.600*	3.600*	2.150*	2.150*	1.800*	1.250	1.600*	1.000
	0,0 m	kg	5.600*	5.600*	2.200*	2.200*	-	-	1.500*	900
	-1,5 m	kg	5.550*	5.550*	2.300*	2.300*	-	-	1.400*	800
2.300 mm	4,5 m	kg	4.750*	4.750*	-	-	-	-	1.450*	900
	3,0 m	kg	-	-	-	-	-	-	1.500*	1.200
	1,5 m	kg	3.500*	3.500*	2.100*	2.100*	1.700*	1.000	1.400*	750
	0,0 m	kg	5.400*	5.400*	2.200*	2.200*	-	-	1.350*	700
	-1,5 m	kg	5.500*	5.500*	2.250*	2.250*	-	-	1.300*	700

FUBNOTE: die Angaben beziehen sich auf die ISO 10567 - Die oben angegebene Hebekraft hat einen Sicherheitspielraum von 25% und übersteigt nicht 87% der effektiven Leistung - Die Werte, die mit einem Sternchen versehen sind (*) beziehen sich ausschließlich auf die hydraulische Leistung - Für die Hebelleistungen nimmt man an, daß das Fahrzeug einen stabilen und gleichmäßigen Untergrund hat - Der Hebeupunkt ist ein angenehmer Haken hinter der Schaufel



AUSRÜSTUNG: VERSTELLAUSLEGER

DATEN UND SPEZIFIKATIONEN BEZIEHEN S. AUF DIE AUSSTATTUNG DER MASCHINEN GEMÄß EC 89/392 UND EN474-5

Wenn die Baggerschaufel, die Umlenkhebel oder die Schaufelzylinder abgebaut werden, kann die Hubleistung um die entsprechenden Gewichte erhöht werden.
 A - Reichweite von der Drehmitte aus
 B - Höhe am der Schaufeldrehpunkt
 C - Nutzlast - mit Schaufel 900 mm (294 kg), Standardboden platte, Umlenkhebel und Zylinder.

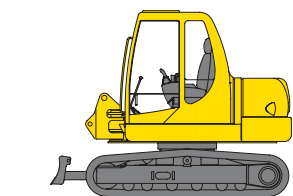


Nutzlast über Planierschild



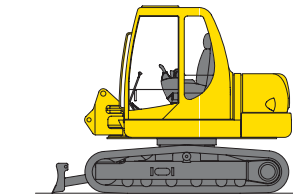
Seitliche Leistung oder auf 360°

MIT PLANIERSCHILD ANGEHOBBEN



B	A		3,0 m		4,5 m		6,0 m		Max. Reichweite	
	kg	kg	kg	kg	kg	kg	kg	kg	kg	kg
1.850 mm	4,5 m	kg	-	-	2.350*	2.350*	2.100*	1.400	1.450	1.200
	3,0 m	kg	-	-	2.000*	2.000*	1.750*	1.000	1.000	800
	1,5 m	kg	-	-	1.800*	1.800*	1.500*	800	850	700
	0,0 m	kg	-	-	1.750*	1.750*	1.400*	850	800	700
	-1,5 m	kg	5.100*	5.100*	1.800*	1.800*	1.500*	950	900	750
2.000 mm	4,5 m	kg	3.500*	3.500*	1.900*	1.900*	-	-	1.150	1.000
	3,0 m	kg	-	-	2.250*	2.250*	2.000*	1.300	1.300	1.100
	1,5 m	kg	-	-	1.850*	1.850*	1.650*	900	900	750
	0,0 m	kg	-	-	1.500*	1.500*	1.400*	800	800	600
	-1,5 m	kg	4.800*	4.800*	1.350*	1.350*	1.300*	850	750	650
2.300 mm	4,5 m	kg	3.300*	3.300*	1.600*	1.600*	1.400*	950	1.050	900
	3,0 m	kg	-	-	2.100*	2.100*	1.800*	1.250	1.200	1.000
	1,5 m	kg	-	-	1.750*	1.750*	1.500*	950	800	700
	0,0 m	kg	-	-	1.400*	1.400*	1.250*	800	750	600
	-1,5 m	kg	4.600*	4.600*	1.300*	1.300*	1.200*	750	700	550

MIT PLANIERSCHILD AM BODEN



B	A		3,0 m		4,5 m		6,0 m		Max. Reichweite	
	kg	kg	kg	kg	kg	kg	kg	kg	kg	kg
1.850 mm	4,5 m	kg	-	-	2.350*	2.350*	2.100*	1.400	2.000*	1.200
	3,0 m	kg	-	-	2.000*	2.000*	1.750*	1.000	1.600*	800
	1,5 m	kg	-	-	1.800*	1.800*	1.500*	800	1.400*	700
	0,0 m	kg	-	-	1.750*	1.750*	1.400*	850	1.300*	700
	-1,5 m	kg	5.100*	5.100*	1.800*	1.800*	1.500*	950	1.400*	750
2.000 mm	4,5 m	kg	3.500*	3.500*	1.900*	1.900*	-	-	1.500*	1.000
	3,0 m	kg	-	-	2.250*	2.250*	2.000*	1.300	1.900*	1.100
	1,5 m	kg	-	-	1.850*	1.850*	1.650*	900	1.500*	750
	0,0 m	kg	-	-	1.500*	1.500*	1.400*	800	1.300*	600
	-1,5 m	kg	4.800*	4.800*	1.350*	1.350*	1.300*	850	1.200*	650
2.300 mm	4,5 m	kg	3.300*	3.300*	1.600*	1.600*	1.400*	950	1.300*	750
	3,0 m	kg	-	-	1.850*	1.850*	1.850*	-	1.400*	900
	1,5 m	kg	-	-	1.400*	1.400*	1.250*	800	1.100*	550
	0,0 m	kg	-	-	1.300*	1.300*	1.200*	750	1.000*	550
	-1,5 m	kg	4.600*	4.600*	1.500*	1.500*	1.250*	900	1.100*	650

FUBNOTE: die Angaben beziehen sich auf die ISO 10567 - Die oben angegebene Hebekraft hat einen Sicherheitspielraum von 25% und übersteigt nicht 87% der effektiven Leistung - Die Werte, die mit einem Sternchen versehen sind (*) beziehen sich ausschließlich auf die hydraulische Leistung - Für die Hebelleistungen nimmt man an, daß das Fahrzeug einen stabilen und gleichmäßigen Untergrund hat - Der Hebeupunkt ist ein angenehmer Haken hinter der Schaufel