

ESCAVATORE CINGOLATO SERIE PC130-6

KOMATSU



Gli equipaggiamenti possono variare in funzione del paese di destinazione

HYDRAUMIND

L'eccezionale cuore del nuovo escavatore Komatsu

Progettati e fabbricati in Europa usando il sistema brevettato Komatsu HydraulMind Hydraulic System, in grado di offrire un funzionamento ed un rendimento senza confronti a livello mondiale.

ESCAVATORE IDRAULICO **PC 130-6**

POTENZA AL VOLANO: **64 KW (87 PS)** a 2200 giri/min

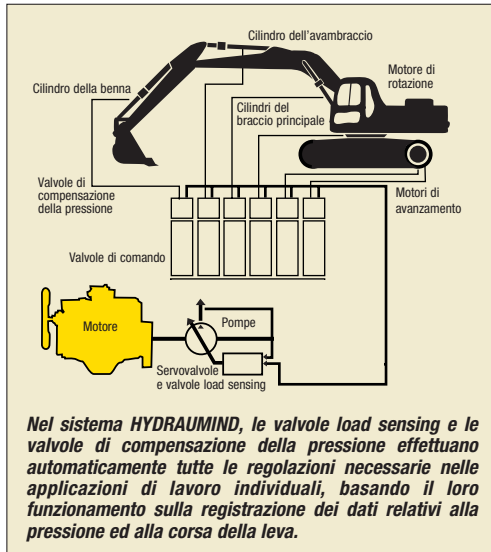
CAPACITÀ BENNA: **0,24 ~ 0,84 m³ SAE**

PESO IN ORDINE DI LAVORO: **FINO A 13.300 kg**

**L'ESCAVATORE KOMATSU DASH 6 PRESENTA L'ECCEZIONALE
ED UNICO HYDRAUMIND SYSTEM**



Che cos'è l'HYDRAUMIND?



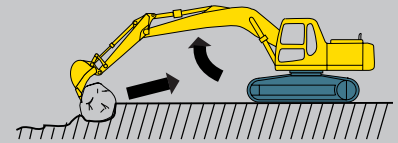
È l'espressione della sofisticata tecnologia Komatsu che ha permesso di presentare sul mercato escavatori realmente avanzati.

Il sistema è essenzialmente idraulico e controllato elettronicamente.

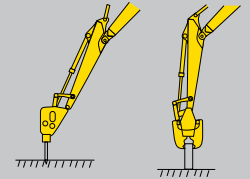
La sua forza si basa sulla sua semplicità.

HYDRAUMIND incorpora molte importanti innovazioni.

La Komatsu ha brevettato quasi 200 dispositivi incorporati nel Dash 6.



Lavorare su terreno duro o estrarre dei massi sono operazioni semplici, in quanto il sistema comanda in modo preciso il sollevamento del braccio principale, evitando lo slittamento del bordo di taglio.



La sostituzione di accessori è semplice, anche se si tratta di martelli o frantumatori che richiedono una diversa quantità d'olio, in quanto la portata d'olio può essere regolata semplicemente selezionando l'appropriata modalità di lavoro sul pannello di comando.

Vantaggi del sistema HYDRAUMIND?

Potenza, versatilità, manovrabilità, facilità di comando: parole dal significato chiaro. Mai prima d'ora è stato messo in vendita un escavatore così facile da far funzionare, così naturale, intuitivo, reattivo.

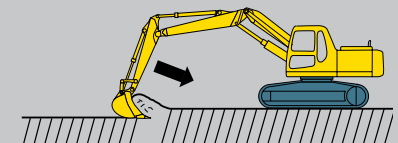
Ad esempio, quando le condizioni di scavo e del terreno cambiano...

Non dovete pensare a modificare la corsa della leva in quanto HYDRAUMIND lo fa al vostro posto, istantaneamente, silenziosamente, inviando la giusta quantità di olio agli attuatori, adattando la pressione alla nuova condizione operativa.

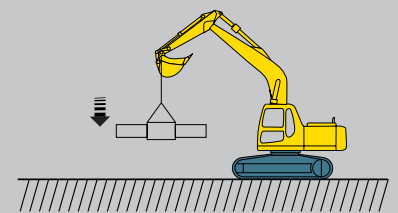
Quando azionate il braccio principale, l'avambraccio e la benna nello stesso momento...

Tutta l'attrezzatura viene attivata in modo naturale, combinando in modo ottimale la velocità e la potenza, come si se si trattasse della mano dell'uomo.

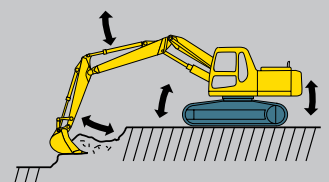
HYDRAUMIND inoltre agevola la sostituzione o l'aggiunta di valvole e di accessori.



La benna viene riempita a colmo con estrema semplicità poiché durante le operazioni simultanee l'attrezzatura di lavoro può muoversi lentamente alla massima potenza.



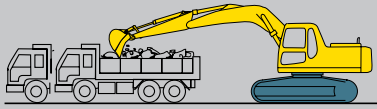
Il controllo delle operazioni viene agevolato dalle caratteristiche del sistema che mantiene costante la velocità dell'attrezzatura di lavoro, indipendentemente dal carico trasportato.



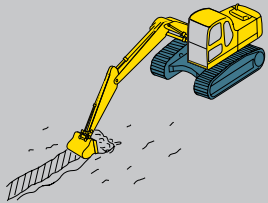
Le vibrazioni del telaio sono ridotte durante le operazioni simultanee in quanto i carichi di lavoro non alterano assolutamente la velocità dell'attrezzatura di lavoro.



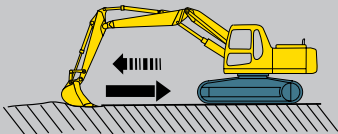
Funzionamento semplice



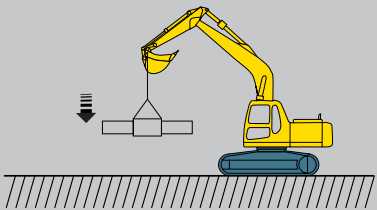
Modo H.O. Per operazioni gravose.



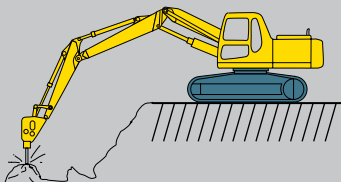
Modo G.O. Per operazioni normali.



Modo F.O. Per operazioni di finitura.



Modo L.O. Per operazioni di posizionamento



Modo B.O. Per operazioni di rottura

Orologio

Anche usato per fornire informazioni diagnostiche di servizio.

Contaore

Temperatura acqua motore

Livello combustibile

Indicatore emergenza

L'operatore è immediatamente allertato in caso di malfunzionamento.

Auto-deceleratore

Quando selezionato, automaticamente riduce il regime motore dopo un tempo prefissato e se nessuna leva di comando è azionata.



Velocita' di traslazione

Tre velocità con selezione automatica. Automaticamente cambia la velocità da alta a bassa in presenza di pendenze, può essere selezionata la bassa velocità in modo permanente nel caso di discese o manovre pericolose.

POWER MAX

La funzione di POWER MAX fornisce un temporaneo incremento di potenza e forza di scavo per le applicazioni più severe.

MODO ATTIVO

L'innovativa funzione MODO ATTIVO permette di incrementare la velocità dell'attrezzatura di lavoro nelle applicazioni di carico, riducendo sensibilmente i tempi di ciclo.

POWER MAX ATTIVO

L'esclusiva funzione POWER MAX ATTIVO combina l'incremento di forza del POWER MAX con la maggior velocità di MODO ATTIVO.

+

=





La visibilità è stata migliorata grazie all'attacco diretto del tergicristallo al telaio della cabina, il che ha consentito di aumentare la superficie vetrata disponibile.

Funzionamento in condizioni di comfort

MASSIMO COMFORT PER L'OPERATORE

La cabina offre un comfort senza confronti per l'operatore. Essa presenta un ampio spazio per le gambe e la testa, mentre gli oggetti personali possono essere custoditi in un apposito vano dietro il sedile di guida.

Il sedile regolabile in più posizioni consente di ottenere la posizione operativa ideale per tutti gli operatori, incrementando ulteriormente il loro comfort. I manipolatori a corsa corta e dal movimento regolare sono azionabili con minimo sforzo. Superfici vetrate ampie e panoramiche offrono un'eccellente visibilità generale. Oltre a ciò, è possibile avere un'eccellente visibilità degli accessori attraverso il tettuccio superiore completamente apribile.

La cabina presenta inoltre un tergicristallo fissato sul suo telaio che aumenta la superficie vetrata disponibile. Si tratta di un tergicristallo ad alta efficienza, la cui particolare concezione ha fatto oggetto di un brevetto Komatsu. Quando viene disattivato, il tergicristallo si dispone su un lato, senza alcun contatto con il parabrezza. Ciò significa che se l'operatore desidera sollevare il parabrezza, non dovrà staccare il tergicristallo.

Approfittando delle eccezionali caratteristiche del sistema HydrauMind, l'operatore è in grado, con un minimo sforzo, di effettuare lavori di precisione beneficiando di un comfort unico. È possibile inoltre regolare facilmente la posizione del display di controllo, mentre il cruscotto inclinato consente di usare e visualizzare nel migliore dei modi gli interruttori e la manopola di controllo dell'acceleratore.

Il sedile molleggiato inclinabile e regolabile in altezza garantisce un comfort eccezionale all'operatore, anche quando la macchina sta lavorando da lunghe ore in condizioni operative severe. L'operatore può praticamente selezionare qualsiasi posizione in modo da poter sempre avere a portata di mano tutti gli strumenti e tutti i comandi. L'elevata qualità delle finiture interne della cabina, incluso l'efficace materiale insonorizzante, riduce in modo significativo la fatica dell'operatore.



Facilità di manutenzione

SISTEMA DIAGNOSTICO CON MEMORIA

Gli escavatori Dash 6 sono dotati di un sistema diagnostico che fornisce informazioni, sulle condizioni operative in corso e sulle disfunzioni passate, tramite il display.

Durante il lavoro normale, l'operatore può controllare le condizioni della macchina in quel momento. Tuttavia, in presenza di gravi disfunzioni, il sistema visualizzerà un messaggio ed in alcuni casi verrà emesso un segnale sonoro. Per quanto riguarda la memorizzazione dei dati, il sistema può effettuare la ricerca di 20 disfunzioni nelle ultime 999 ore di funzionamento della macchina.

Questo consentirà al team di manutenzione di effettuare una diagnosi rapida e di ridurre i tempi morti.

ACCESSIBILITÀ DEI COMPONENTI DA SOTTOPORRE A MANUTENZIONE

L'operatore o l'addetto alla manutenzione possono facilmente accedere in modo sicuro a tutti i componenti, ovunque siano posizionati, grazie ai punti di salita ed ai cofani totalmente apribili. Inoltre la nuova posizione delle vaschette del radiatore e del tergicristallo permettono controlli da terra



Accessibilità dei componenti da sottoporre a manutenzione.





MOTORE

Modello	Komatsu S4D102
Tipo	4 tempi, raffreddato ad acqua, iniezione diretta
Alimentazione	Turbocompressore
Cilindri	4
Alesaggio	102 mm
Corsa	120 mm
Cilindrata	3,92 l
Potenza al volano	
SAE J13496	64 kW (86 HP) a 2200 giri/min
DIN 6270 NET	64 kW (87 PS) a 2200 giri/min
Regolatore di giri	Meccanico, a tutti i regimi



IMPIANTO IDRAULICO

Tipo	Sistema HydrauMind (Hydraulic Mechanical Intelligence New Design) Closed-center system con valvole load sensing e di compensazione della pressione
Pompa principale:	
Tipo	A pistoni con cilindrata variabile
Funzione	Azionano il braccio principale, l'avambraccio, la benna e i circuiti di rotazione e di traslazione
Portata massima	1 x 226 l/min
Pompa secondaria per i servocomandi	Ad ingranaggi
Motori idraulici:	
Traslazione	2 motori a pistoni assiali con freno di stazionamento
Rotazione	1 motore a pistoni assiali con freno di stazionamento
Tarature delle valvole:	
Circuito di lavoro	325 kg/cm ²
Circuito di traslazione	325 kg/cm ²
Circuito di rotazione	275 kg/cm ²
Servocomandi	30 kg/cm ²
Cilindri idraulici:	
Num. di cilindri - Alesaggio x corsa:	
Braccio principale	2 - 105 mm x 990 mm
Avambraccio	1 - 115 mm x 1175 mm
Benna	1 - 95 mm x 885 mm



ROTAZIONE

Azionamento	Motore idraulico
Riduzione	Doppio riduttore epicicloideale
Lubrificazione pignone di rotazione	In vasca di grasso
Dispositivo di bloccaggio	Freno a dischi in bagno d'olio
Velocità di rotazione	12,0 giri/min



STERZO

Lo sterzo e la traslazione possono essere comandati sia mediante leve che pedali. Spostando entrambe le leve (o i pedali) in avanti si fa avanzare la macchina. Spostandole indietro, si aziona in retromarcia. Se si sposta una leva (o un pedale) in avanti, lasciando l'altra (l'altro) in posizione neutra, la macchina sterza. Se si spinge una leva (o un pedale) in avanti e l'altra (l'altro) indietro, si ottiene una controrotazione sul posto.



TRASMISSIONE / FRENI

Comando sterzo	Due leve
Tipo di azionamento	Completamente idrostatico
Motore di comando	Motore a pistoni assiali, nei cingoli
Sistema di riduzione	A planetari con differenziale eccentrico
.....	Riduttore epicicloideale
Sforzo massimo alla barra di traino	10200 kg (100 KN)
Massima velocità di avanzamento LO/HI	2,7 / 5,5 km/h
Freno di servizio	A bloccaggio idraulico
Freno di stazionamento	A dischi in bagno d'olio



SOTTOCARRO

Telaio centrale	A forma di X
Carrelli	Scatolati
Catenarie	Sigillate
Tendicingoli	Idraulici
Numero di pattini	42 per lato
Numero di rulli superiori	1 per lato
Numero di rulli inferiori	7 per lato



RIFORNIMENTI

Serbatoio combustibile	230 l
Circuito di raffreddamento	18,2 l
Olio motore	16,0 l
Riduttore finale, per lato	2,5 l
Riduttore di rotazione	2,5 l
Serbatoio circuito idraulico	100 l



PESO IN ORDINE DI LAVORO

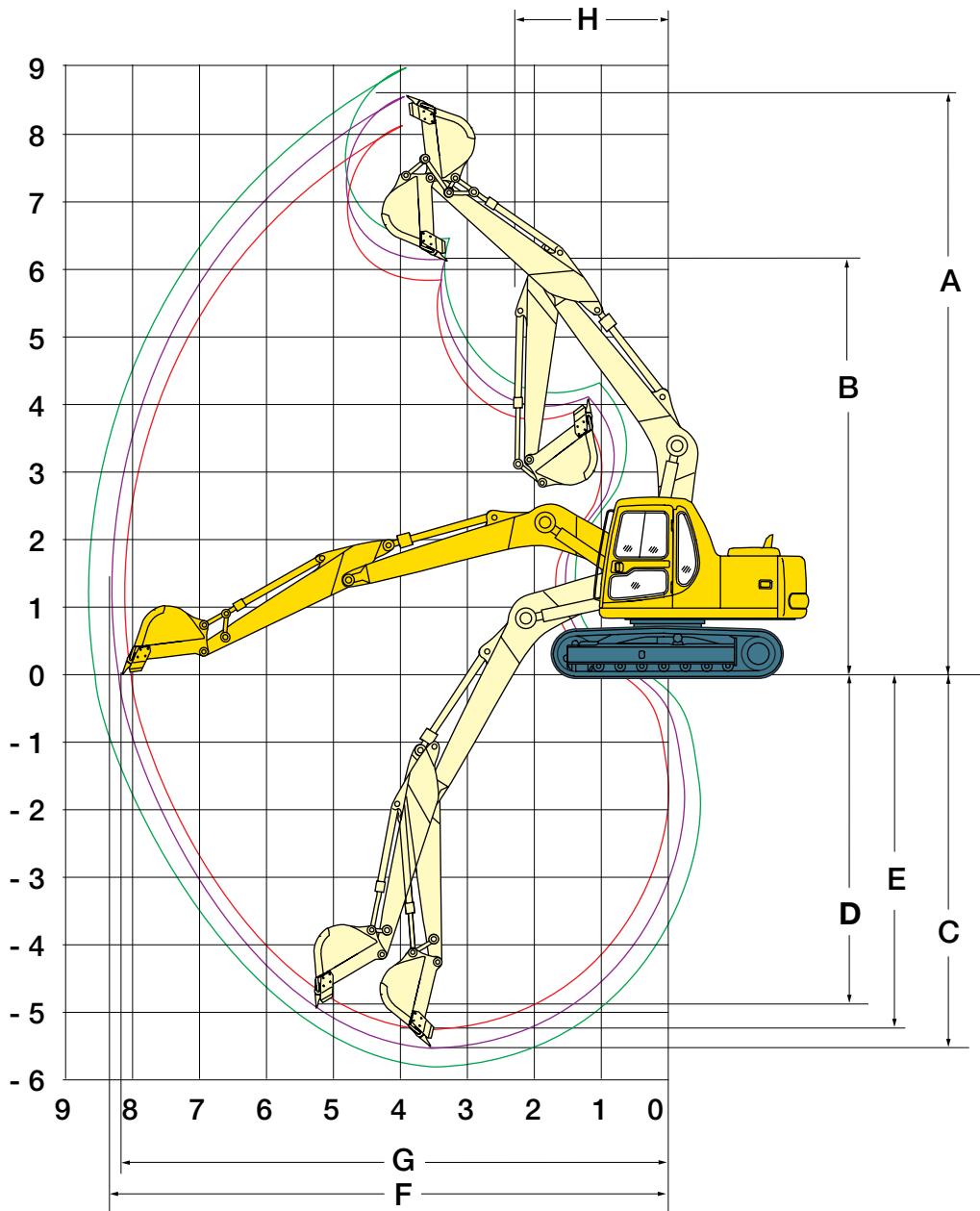
Peso complessivo della macchina in ordine di lavoro, con braccio principale monoblocco da 4600 mm, avambraccio da 2900 mm HCU, benna (SAE) da 0,68 m³, operatore, rifornimenti: 13.050 kg.



CABINA

Cabina in acciaio insonorizzata, dotata di vetri di sicurezza, parabrezza sollevabile, porta munita di serratura, tergicristallo, clacson elettrico, lampadina per l'illuminazione interna, sedile sospeso totalmento regolabile e reclinabile, sistema di controllo e strumentazione.

Ridotto livello sonoro LWA 101 dB(A), LPA 77 dB(A).



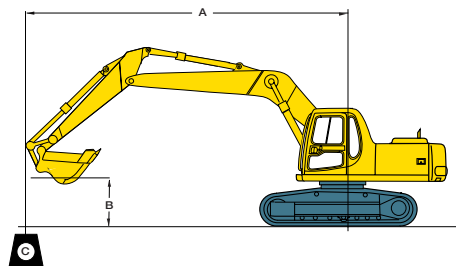
Avambraccio da	2100 mm	2500 mm	2900 mm
A Altezza massima di scavo	8345 mm	8610 mm	8970 mm
B Altezza massima di caricamento	5905 mm	6170 mm	6535 mm
C Profondità massima di scavo	5115 mm	5520 mm	6015 mm
D Profondità massima della parete verticale di scavo	4520 mm	4940 mm	5360 mm
E Profondità massima di scavo con un piano di fondo di 2500 mm	4875 mm	5315 mm	5835 mm
F Massimo sbraccio	7925 mm	8290 mm	8785 mm
G Massimo sbraccio al livello del suolo	7795 mm	8170 mm	8665 mm
H Raggio minimo di rotazione	2290 mm	2330 mm	2485 mm
Forza di strappo alla benna*	8500 kg	8500 kg	8500 kg
Forza di strappo all'avambraccio*	7500 kg	6300 kg	5250 kg

* Power max.

CAPACITÀ DI SOLLEVAMENTO

PC130-6

Rimuovendo la benna, l'articolazione od il cilindro, le capacità di sollevamento possono essere aumentate dei pesi rispettivi



A – Sbraccio dal centro di rotazione

B – Altezza del gancio della benna

– Capacità in avanti

– Capacità sui lati

– Capacità a massimo sbraccio

Lunghezza avambraccio	A	B			7,0 m		6,0 m		4,5 m		3,0 m		1,5 m	
Con pattini larghi 700 mm Benna 875 kg 	6,0 m	kg	*1500	*1500			*2350	2250						
	4,5 m	kg	*1350	*1350	2100	1650	*2750	2250						
	3,0 m	kg	*1350	1350	2050	1650	2750	2200	*3450	*3450				
	1,5 m	kg	*1450	1250	2000	1550	2600	2050	4250	3300	*6850	6250		
	0,0 m	kg	*1600	1250	1900	1500	2500	1950	3950	3050	7950	5650		
	-1,5 m	kg	1750	1350	1900	1450	2400	1850	3800	2900	7700	5450	*3850	*3850
	-3,0 m	kg	2150	1650			2400	1850	3800	2900	7750	5500	*6400	*6400
-4,5 m	kg	*3150	2450					3900	3000	*6400	5650	*10250	*10250	
Con pattini larghi 700 mm Benna 875 kg 	6,0 m	kg	*1800	*1800										
	4,5 m	kg	*1700	*1700			2800	2250	*3150	*3150				
	3,0 m	kg	*1700	1550	2050	1650	2750	2200	*3950	3550	*5150	*5150		
	1,5 m	kg	*1800	1450	2000	1800	2650	2100	4200	3300	*7850	6150		
	0,0 m	kg	1850	1450	1950	1550	2550	2000	3900	3000	*7550	5700		
	-1,5 m	kg	2050	1600			2500	1950	3900	3000	7900	5600	*4400	*4400
	-3,0 m	kg	2600	2050					3850	2950	7950	5700	*7600	*7600
-4,5 m	kg	*3300	*3300							*5400	*5400			
Con pattini larghi 700 mm Benna 875 kg 	6,0 m	kg	*2250	*2250					*3350	*3350				
	4,5 m	kg	*2050	2000			2750	2200	*3500	*3500				
	3,0 m	kg	*2050	1700			2700	2150	*4300	3450	*5900	*5900		
	1,5 m	kg	2000	1550	2000	1600	2600	2050	4150	3250	8350	6000		
	0,0 m	kg	2000	1600			2500	2000	3950	3050	*6800	5650		
	-1,5 m	kg	2250	1800			2500	1950	3900	3000	7900	5600	*4750	*4750
	-3,0 m	kg	2950	2350					3900	3000	*7400	5750	*8800	*8800
-4,5 m	kg													

* Il carico è limitato dalla capacità idraulica più che dalla capacità di ribaltamento.

Le capacità sono basate sullo standard SAE N. J1097.

I carichi nominali non superano l'87% della capacità di sollevamento idraulica o il 75% del carico di ribaltamento.

COMBINAZIONE DI BENNE E AVAMBRACCI

PC130-6

Capacità benna (a colmo)		Larghezza benna senza allargatori	Larghezza benna con allargatori	Peso senza allargatori	N. di denti	Avambraccio		
SAE, PCSA	CECE					2100 mm	2500 mm	2900 mm
0,24 m³	0,22 m³	450 mm	575 mm	314 kg	3	○	○	○
0,28 m³	0,26 m³	550 mm	675 mm	339 kg	3	○	○	○
0,35 m³	0,33 m³	600 mm	725 mm	367 kg	3	○	○	○
0,47 m³	0,43 m³	750 mm	875 mm	419 kg	4	○	○	□
0,59 m³	0,53 m³	900 mm	1025 mm	469 kg	4	○	□	△
0,68 m³	0,61 m³	1000 mm	1125 mm	497 kg	4	□	△	–

Queste tabelle si basano su una stabilità laterale con benna a colmo a massimo sbraccio.

Esiste un'ampia gamma di benne e accessori per questa macchina.

Consultate il vostro distributore locale per ulteriori informazioni al riguardo.

○ Peso del materiale fino a 1,8 t/m³

□ Peso del materiale fino a 1,5 t/m³

△ Peso del materiale fino a 1,2 t/m³

– Non utilizzabile

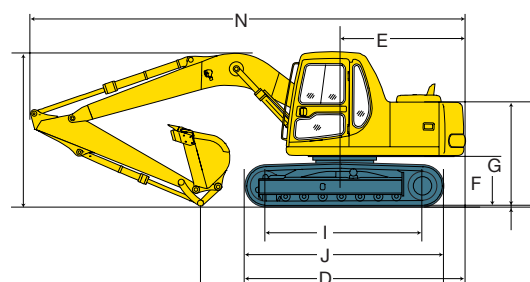
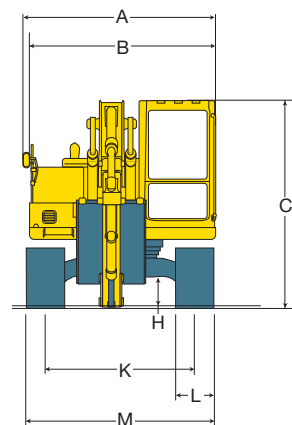
DIMENSIONI GENERALI

PC130-6

A	Larghezza totale della struttura superiore con specchi retrovisori e maniglie	2760 mm
B	Larghezza totale della struttura superiore	2455 mm
C	Altezza totale (alla cabina)	2715 mm
D	Larghezza totale della macchina base	3860 mm
E	Lunghezza della parte posteriore / Raggio di rotazione della parte posteriore	2130 mm
F	Distanza del contrappeso da terra	855 mm
G	Altezza del contrappeso	1805 mm
H	Luce da terra	400 mm
I	Lunghezza del cingolo a terra	2750 mm
J	Lunghezza dei cingoli	3480 mm
K	Carreggiata	1960 mm
L	Larghezza dei pattini	500, 600, 700 mm
M	Larghezza dei cingoli con pattini da 500 mm	2460 mm
	600 mm	2560 mm
	700 mm	2660 mm

DIMENSIONI PER IL TRASPORTO

Avambraccio	2100 mm	2500 mm	2900 mm
N	7590 mm	7595 mm	7510 mm
O	4515 mm	4250 mm	4090 mm
P	2620 mm	2715 mm	3075 mm

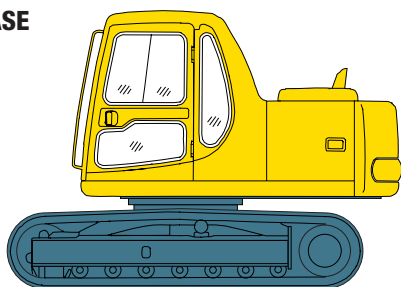


DIMENSIONI E PESI DEI COMPONENTI

PC130-6

Gli equipaggiamenti possono variare in funzione del paese di destinazione

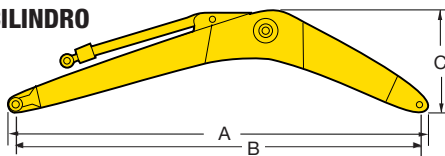
MACCHINA BASE



(PESI APPROSSIMATIVI)

Larghezza dei pattini	Peso
500 mm	10360 kg
600 mm	10550 kg
700 mm	10730 kg

BRACCIO PRINCIPALE CON CILINDRO AVAMBRACCIO



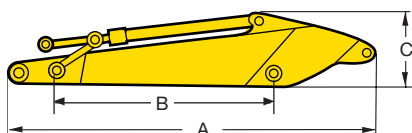
A	B	C	Peso
4738 mm	4600 mm	1310 mm	1060 kg

CILINDRO BRACCIO PRINCIPALE



A	B	Peso
1400 mm	170 mm	80 kg

AVAMBRACCIO CON CILINDRO BENNA E ARTICOLAZIONE



Avambraccio	2,1 m	2,5 m	2,9 m
A	2860 mm	3270 mm	3770 mm
B	2100 mm	2500 mm	2900 mm
C	635 mm	575 mm	640 mm
Peso	440 kg	460 kg	610 kg

KOMATSU ESCAVATORE CINGOLATO SERIE PC130-6



EQUIPAGGIAMENTO STANDARD

- Filtro aria a secco con dispositivo automatico di scarico della polvere e indicatore di intasamento
- Alternatore 25A
- Deceleratore automatico
- Sistema automatico di riscaldamento del motore
- Sistema di disaerazione automatico combustibile
- Batterie (2 x 12 volt, 80 Ah)
- Valvola di sicurezza del cilindro braccio principale
- Valvola di ritegno del braccio principale
- Cabina insonorizzata, con finestrini dotati di vetri di sicurezza, parabrezza sollevabile con dispositivo di bloccaggio. Elemento inferiore del parabrezza amovibile. Porta dotata di serratura. Tappetino, tergicristallo temporizzato, accendisigari e posacenere.

L'equipaggiamento standard può variare. Consultate il vostro distributore locale Komatsu per maggiori dettagli.

- Leve di comando (regolabili con sistema PPC)
- Ventola di raffreddamento, aspirante
- Trasmissione: idrostatica, dotata di selettore automatico di velocità di avanzamento
- Sistema antisurriscaldamento motore
- Manopola di controllo dell'acceleratore
- Riscaldamento
- Clacson elettrico
- HydrauMind e Sistema elettronico ECLSS (Electronic Closed-centre Load Sensing System)
- Tendingoli idraulici
- Plancia strumenti: Sistema EMACC (Electronic Monitor and Control Console)
- Funzione Modo Attivo
- Braccio principale monoblocco
- Luci: 1 anteriore (destra) e 1 sul braccio principale
- Sistema power max attiva
- Sistema di selezione delle modalità di lavoro
- Radiatori dell'acqua e dell'olio dotati di retina schermante
- Specchietti retrovisori (sui due lati)
- Sedile ammortizzato regolabile
- Motorino d'avviamento da 24V/4,5 kW
- Guide dei cingoli (elementi centrali)
- Protezioni antivandalismo

EQUIPAGGIAMENTO A RICHIESTA

- Aria condizionata
- Valvola di sicurezza del cilindro dell'avambraccio
- Sedile riscaldato
- Circuito idraulico addizionale
- Lama di spinta
- Estintore
- Pompa rifornimento combustibile
- Protezioni rulli cingolo
- Impianto (radio-cassetta)
- Faro di lavoro supplementare

KOMATSU

**Komatsu Europe
International N.V.**

Mechelsesteenweg 586
B 1800 VILVOORDE (BELGIUM)

Tel. (32)2/255 24 11
Fax (32)2/252 19 81
Telex 24.380 Eukom b
Cable: KOMASEI, Bru B