

# KOMATSU®

## PC138US-2

MOTORLEISTUNG  
66 kW 90 PS @ 2.200 U/min

BETRIEBSGEWICHT  
13.480 - 14.880 kg

LÖFFELVOLUMEN  
max. 0,72 m<sup>3</sup>

PC  
138



Hydraulikbagger

PC138US-2

# AUF EINEN BLICK

**Einsätze auf engstem Raum können eine unüberwindbare Herausforderung darstellen – aber nicht für die Kurzheckbagger der Serie PC138US-2, denn speziell hierfür wurden sie entwickelt!** Mit ihren kurzen Heckschwenkradien können sie an Orten arbeiten, wo konventionelle Hydraulikbagger ein Sicherheitsrisiko darstellen würden. Perfekt für Straßenbau, Arbeiten auf Brücken oder im innerstädtischen Einsatz bietet der PC138US-2 dabei die Leistung, die Sie von einem Standardbagger erwarten können.

## Großes Fahrerhaus

- Durch den Einsatz der Hydrolager ist der Geräuschpegel im Inneren angenehm niedrig.
- Die Schiebetür ist der abgerundeten Kabinenform angepasst und somit perfekt gegen Beschädigungen geschützt. Sie ermöglicht einen leichten Einstieg auch auf engstem Raum.
- Das große Fahrerhaus ermöglicht ebenso sicheres wie komfortables Arbeiten und entspricht allen aktuellen ISO-Standards.

## Großer Arbeitsbereich

Die maximale Grabhöhe des PC138US-2 übertrifft die des PC130-7. Der größere Hubwinkel des Auslegers steigert die Einsatzflexibilität z.B. auf engstem Raum.

## Hohe Mobilität

Die große Zugkraft und die hohen Lenkkräfte zeigen sich insbesondere bei Arbeiten am Hang. Der hydrostatische Fahrtrieb mit automatischem Hi/Lo-Fahrstufenwechsel erleichtert die Bedienung.

## Höchste Produktivität und geringster Kraftstoffverbrauch

Der kraftvolle Komatsu SAA4D95LE-3 Niederemissionsmotor mit Turbolader und Ladeluftkühler leistet 66 kW (90 PS). Er erfüllt alle europäischen Abgasvorschriften der Stufe II, selbstverständlich ohne Leistungs- und Produktivitätsverluste.

## Hohe Stabilität

Der PC138US-2 bietet außergewöhnlich hohe Hubkräfte und Standfestigkeit mit einem praktisch nicht mehr überstehendem Gegengewicht. Die Kettenlänge am Boden beträgt 2,88 m.

## Verstärkte Ketten

Beim PC138US-2 kommen verstärkte Kettenglieder mit Mittelsteg zum Einsatz.



**MOTORLEISTUNG**  
66 kW 90 PS

**BETRIEBSGEWICHT**  
13.480 - 14.880 kg

**LÖFFELVOLUMEN**  
max. 0,72 m<sup>3</sup>

### Sicherheit

Dank der abgerundeten Kurzheckbauweise muss der Fahrer nicht permanent das Maschinenheck im Auge behalten, wie es bei konventioneller Bauweise der Fall ist.

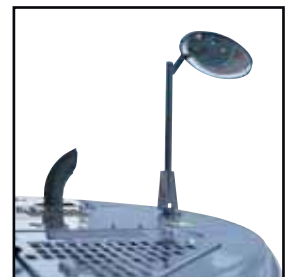


### Schmale Bauweise

Der PC138US-2 belegt im Einsatz eine Straßenbreite von maximal 3,46 m (Gesamtschwenkdurchmesser), d.h. im Straßenbau muss nur eine Fahrbahn gesperrt werden.

### Rückspiegel

erhöht die Sicherheit durch Sichtfeld unter das Gegengewicht.



### Zusatzgegengewicht

(Option)



### Aluminum-Ölkühler

Trägt dank ausgezeichneter Wärmeleitfähigkeit bei geringer Lüfterdrehzahl zur Geräuschkürzung bei.



### Separater Pumpenraum

Im Falle eines Schlauchbruchs kann kein Öl auf den betriebsheißen Motor spritzen.



# PRODUKTIVITÄTSVORTEILE

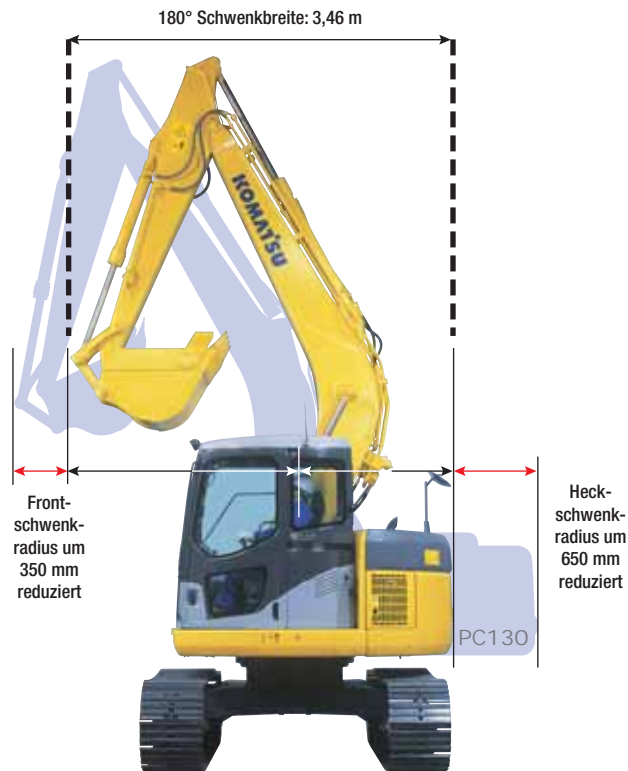
## Sicheres Arbeiten auf engstem Raum dank Kurzheckbauweise

### Kleiner Heckschwenkradius:

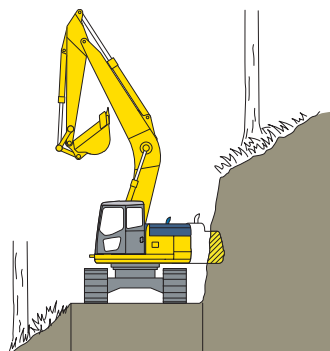
1,48 m – Dank der abgerundeten Kurzheckbauweise muss der Fahrer nicht permanent das Maschinenheck im Auge behalten, wie es bei konventioneller Bauweise der Fall ist.

### Kleiner Frontschwenkradius:

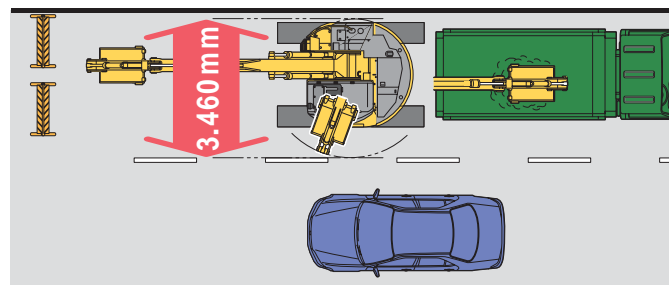
1,98 m – Der vordere Schwenkradius des PC138US-2 ist geringer als beim PC130-7.



### Einsatz im Forst



### Einsatz im Straßenbau



## Einfache Bedienung

Betriebsart	Modus	Vorteil
A	Active	<ul style="list-style-type: none"> <li>• Max. Leistung/Kraft</li> <li>• Schnellste Arbeitsspiele</li> </ul>
E	Economy	<ul style="list-style-type: none"> <li>• Geringster Kraftstoffverbrauch</li> <li>• Schnelle Spielzeiten</li> </ul>
B	Hammer (Breaker)	<ul style="list-style-type: none"> <li>• Optimale Motordrehzahl/Ölmenge und Öldruck</li> </ul>



### Monitorsystem mit Selbstdiagnosefunktion

Der PC138US-2 ist mit einem modernen Monitorsystem ausgestattet. Dieses exklusive System informiert den Fahrer über anstehende Wartungsvorgänge, erleichtert die Fehlersuche und trägt zu einer höchstmöglichen Produktivität bei.

## Ausgezeichnete Produktivität

### Motor

Der PC138US-2 erhält seine außergewöhnliche Leistung durch den Komatsu SAA4D95LE-3 Motor. Mit einer Leistung von 66 kW (90 PS) bietet er höchste Hydraulikleistung und maximale Kraftstoffeffizienz. Der Motor erfüllt die Abgasrichtlinien gem. CARB, EPA und EU Stufe II und ist wirksam geräuschgedämmt.



Seitenknickausleger (Option)

### Große Grabkräfte

Der PC138US-2 verfügt über hohe Reiß- und Losbrechkräfte.

	PC138US-2
Losbrechkraft (ISO)	9.500 kgf
Reißkraft (ISO)	6.300 kgf



Schild (Option)

### Hohe Stabilität

Der PC138US-2 bietet außergewöhnlich hohe Hubkräfte und Standfestigkeit mit einem praktisch nicht mehr überstehenden Gegengewicht.

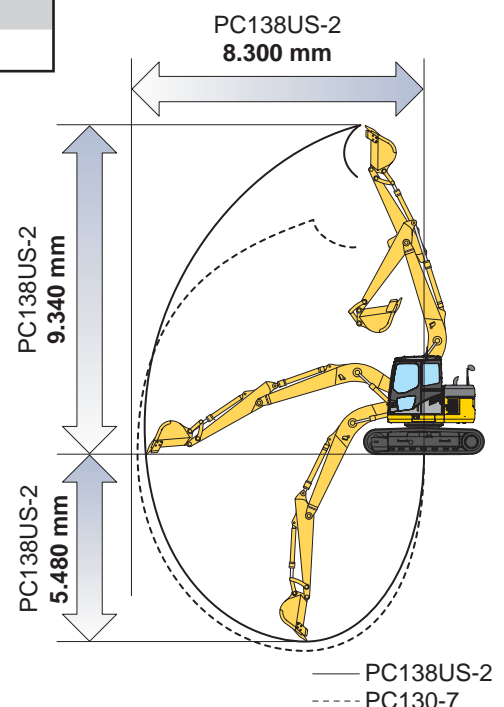
	PC138US-2	PC130-7
Hubkraft*	1.370 kg	1.150 kg
Gegengewicht	3.400 kg	2.400 kg

\* Bei max. Reichweite, Bodenhöhe und über die Seite.

### Größerer Arbeitsbereich

Die maximale Grabhöhe des PC138US-2 übertrifft die des PC130-7. Der größere Hubwinkel des Auslegers steigert die Einsatzflexibilität z.B. auf engstem Raum.

	PC138US-2	PC130-7
Max. Grabhöhe: 10 m	9.340 mm	8.610 mm
Max. Grabtiefe	5.480 mm	5.520 mm
Max. Ausschütthöhe	6.840 mm	6.170 mm



# DER ARBEITSPLATZ

**Ein großzügig dimensionierter und komfortabler Arbeitsplatz...**

## Das Fahrerhaus

### Verstellbare Bedienhebel

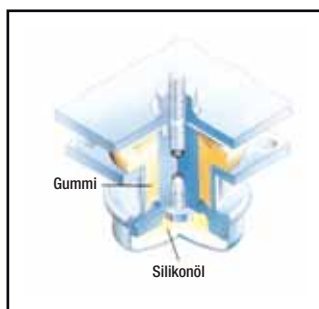
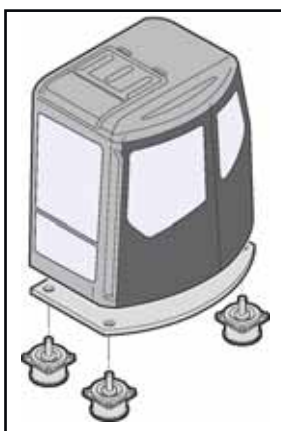
Die PPC-Bedienhebel erlauben eine ebenso leichte wie präzise Steuerung. Ein doppelter Verstellmechanismus erlaubt das Einstellen sowohl mit als auch unabhängig vom Fahrersitz. So findet jeder Fahrer seine optimale Arbeitsposition.

### Geringe Geräuschpegel

Eine Schottwand zwischen Motor und Fahrerhaus, ein luftdichter Ventilraum und die Kabinenlagerung auf Hydrolagern reduzieren den Geräuschpegel im Inneren auf 75 dB(A).

### Abgerundete Schiebetür

Die Schiebetür ist der abgerundeten Kabinenform angepasst und somit perfekt gegen Beschädigungen geschützt.

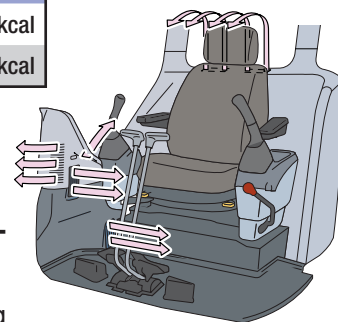


### Kabinenlagerung

Das Fahrerhaus ist zur Geräusch- und Vibrationsdämpfung auf Hydrolagern montiert und beugt Ermüdungerscheinungen beim Fahrer vor.



Kapazität	
Kühlen	6.900 kcal
Heizen	5.200 kcal



### Großvolumige Klimaanlage und Heizung

Die 2-Ebenen-Steuerung ermöglicht Kaltluft im Kopfbereich und Warmluft im Fußraum für maximalen Komfort zu jeder Jahreszeit.

### Einfaches Reinigen

Der Fußraum ist dank leicht geneigter Fläche und Abflussöffnung sehr leicht sauber zu halten.





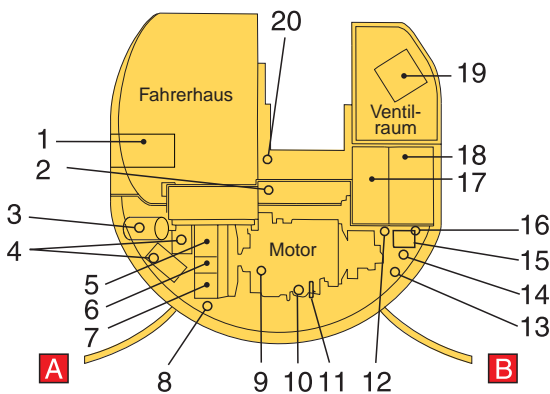
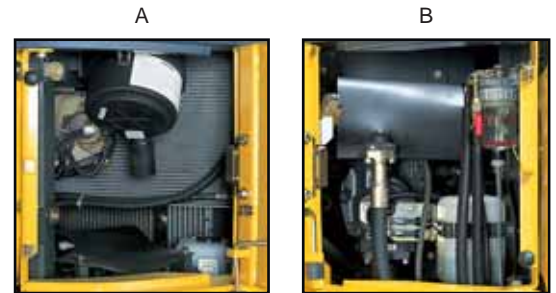
# WARTUNGSVORTEILE

## Einfache Wartung

Der PC138US-2 wurde für einen ausgesprochen einfachen Wartungs- und Servicezugang entwickelt. Die rundum gute Zugänglichkeit stellt sicher, dass bei Routineüberprüfungen unbequeme Checkpunkte nicht einfach „vergessen“ werden und später teure Folgeschäden auftreten. Einige Servicevorteile beim PC138US-2:

### Optimaler Zugang

Alle wichtigen Servicepunkte sind dank der beiden Serviceklappen bequem vom Boden aus zu warten. Kraftstoffablassventil, Motor-ölfilter, Einfüllstutzen, Schwenkwerk und PTO sind problemlos von außen erreichbar.



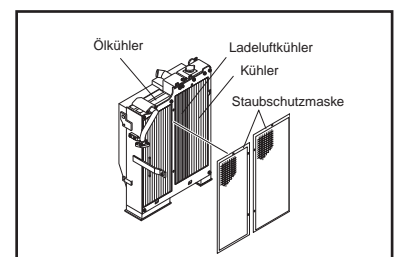
- |                                 |                                   |
|---------------------------------|-----------------------------------|
| 1. Werkzeugkasten               | 11. Peilstab Motoröl              |
| 2. Einfüllstutzen Schwenkwerk   | 12. Motorölfilter                 |
| 3. Luftfilter                   | 13. Einfüllstutzen PTO            |
| 4. Batterien                    | 14. Kraftstoffablassventil        |
| 5. Ölkühler                     | 15. Kühlmittel-Ausgleichsbehälter |
| 6. Ladeluftkühler               | 16. Wasserabscheider              |
| 7. Kühler                       | 17. Hydrauliköltank               |
| 8. Behälter Scheibenwaschanlage | 18. Kraftstofftank                |
| 9. Einfüllstutzen Motoröl       | 19. Steuerblock                   |
| 10. Kraftstofffilter            | 20. Peilstab Schwenkwerk          |

### Neue Hydraulikfilterelemente

In den neuen Hydraulikölfiltern kommen verbesserte Filterelemente zum Einsatz. Dadurch wird das Filterwechselintervall auf 1.000 Stunden, das Ölwechselintervall auf 5.000 Stunden erhöht; die Wartungskosten werden deutlich gesenkt. Auch die anfallende Abfallmenge wird reduziert.

### Side-by-Side Kühler

Die parallele Anordnung von Kühler, Ladeluftkühler und Ölkühler erleichtert Reinigung oder Austausch der Komponenten.



### Verlängerte Abschmierintervalle

Die Buchsen der Arbeitsausrüstung sind für lange Abschmierintervalle aus speziell gehärtetem Material gefertigt. Das Wartungsintervall (Ausnahme Stielende) beträgt 500 Stunden.



Der große Werkzeugkasten bietet viel Platz. Eine Ablagemöglichkeit für die Fettpresse ist ebenfalls vorhanden.



## Sicherheit

### Separater Pumpenraum

Im Falle eines Schlauchbruchs kann kein Öl auf den betriebsheißen Motor spritzen.

### Auslegerstopp-Ventil

Reduziert Hydraulikdrift des Auslegers.



Stufen mit Anti-Rutsch-Beschichtung und großer Handlauf  
Zugang und Wartung wurden noch sicherer.

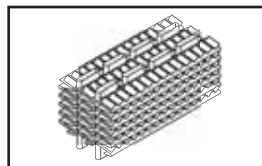
## Zuverlässigkeit

### Zweifach-Trockenluftfilter

Ein Zweifach-Trockenluftfilter schützt den Motor wirkungsvoll vor Staub.

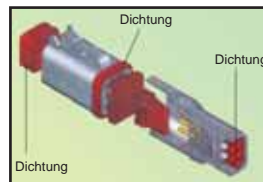
### Metallische Führungsringe

Schützen die Hydraulikzylinder und erhöhen die Zuverlässigkeit.



### Kühler mit S-Lamellen

Hohe Kühlkapazität durch optimale Form der Kühlrippen.



### DT-Steckverbinder

Hochzuverlässige, wasserdichte Steckverbinder für die Elektrik.



### O-Ring-Dichtungen

Alle Hydraulikverbindungen sind mit O-Ring-Dichtungen zuverlässig gegen Ölverluste geschützt.



# TECHNISCHE DATEN



## MOTOR

Modell ..... Komatsu SAA4D95LE-3  
 Typ ..... wassergekühlter 4-Takt Niederemissionsmotor, mit Direkteinspritzung und Turbolader mit Ladeluftkühlung  
 Nennleistung..... 66 kW/90 PS (ISO 9249 Net) bei Motordrehzahl ..... 2.200 U/min  
 Zylinderzahl ..... 4  
 Bohrung x Hub ..... 95 x 115 mm  
 Hubraum.....3,26 l  
 Anlasser..... 4,5 kW  
 Lichtmaschine.....35 A/24 V  
 Batterie .....80 Ah/2 x 12 V  
 Luftfiltertyp.....Zweifach-Trockenluftfilter mit automatischer Staubaustragung und Verschmutzungsanzeige auf der Bedienkonsole



## HYDRAULIKSYSTEM

Typ .....HydraMind (elektronisches Load-Sensing-System mit Druckausgleichsventilen im geschlossenen Kreislauf)  
 Hauptpumpe ..... regelbare Schrägscheiben-Kolbenpumpe  
 Pumpen für .....Ausleger, Stiel, Löffel, Schwenk- und Fahrtrieb  
 Max. Fördermenge .....226 l/min  
 Hydraulikmotoren  
 Fahren.....2 x Axialkolbenmotor mit Feststellbremse  
 Schwenken ..... 1 x Axialkolbenmotor mit Schwenkbremse  
 Einstellungen Überdruckventile  
 Standard ..... 325 bar  
 Fahrtrieb..... 355 bar  
 Schwenken ..... 310 bar  
 Vorsteuerkreis ..... 30 bar  
 Hydraulikzylinder (Anzahl Zylinder – Durchmesser x Länge)  
 Ausleger..... 2 – 105 mm x 1.055 mm  
 Stiel..... 1 – 115 mm x 1.175 mm  
 Löffel ..... 1 – 100 mm x 885 mm



## BETRIEBSGEWICHT (ca.)

Betriebsgewicht inklusive 4.600 mm Monoblockausleger, 2.500 mm Löffelstiel, Tieflöffel 0,5 m³ (SAE), Fahrer, Schmier- und Kühlmittel, vollem Kraftstofftank und Standardausrüstung.

Bodenplatten	Betriebsgewicht	Bodendruck
500 mm	13.480 kg	0,43 kg/cm²
600 mm	13.670 kg	0,36 kg/cm²
700 mm	13.850 kg	0,31 kg/cm²

Zusätzliches Gewicht Schild: + 900 kg

Zusätzliches Gewicht mit 500 mm Road Liner Bodenplatten: + 130 kg

LÖFFEL- UND STIEL-KOMBINATIONEN				STIELLÄNGEN		
Löffelbreite	Löffelvolumen SAE	Gewicht	Anz. Zähne	2,1 m	2,5 m	3,0 m
500 mm	0,25 m³	325 kg	3	○	○	○
600 mm	0,32 m³	350 kg	3	○	○	○
800 mm	0,48 m³	440 kg	4	○	○	○
900 mm	0,56 m³	475 kg	4	○	○	–
1.000 mm	0,64 m³	505 kg	5	□	□	–
1.100 mm	0,72 m³	560 kg	5	□	–	–

○ Universal □ Leichter Einsatz – Nicht einsetzbar



## SCHWENKWERK

Typ ..... Hydraulikmotor  
 Untersetzung ..... Planetenuntersetzungsgetriebe  
 Schmierung Drehkranz..... Fettbad  
 Schwenkarretierung ..... nasse Lamellenbremse  
 Schwenkgeschwindigkeit.....0 - 10,5 U/min



## FAHRANTRIEB UND BREMSEN

Steuerung..... 2 Bedienhebel/Pedale  
 Antriebssystem..... hydrostatisch  
 Max. Zugkraft..... 12.500 kgf  
 Max. Fahrgeschwindigkeiten  
 Lo / Hi..... 2,9 / 5,1 km/h



## LAUFWERK

Bauweise .....X-Rahmen mit Laufwerksrahmen in Kastenbauweise

Laufwerke  
 Typ..... vollständig abgedichtet  
 Bodenplatten (je Seite) ..... 43  
 Kettenspannung ..... hydraulisch  
 Rollen  
 Laufrollen (je Seite)..... 7  
 Stützrollen (je Seite)..... 1



## KÜHL- UND SCHMIERMITTEL (NACHFÜLLMENGEN)

Kraftstofftank ..... 200 l  
 Kühlsystem ..... 18,2 l  
 Motoröl..... 17 l  
 Endantriebe (je Seite)..... 2,5 l  
 Schwenkantrieb..... 2,5 l  
 Hydrauliköltank ..... 69,0 l



## UMWELT

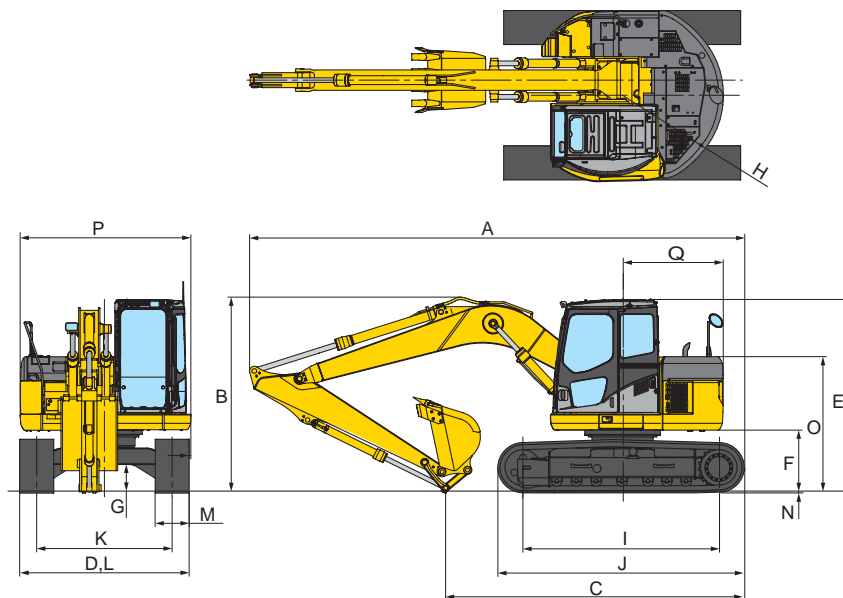
Motoremmissionen ..... entsprechen den Emissionsrichtwerten der EU-Richtlinie Stufe II

Geräuschpegel  
 LwA Umgebung ..... 100 dB(A) (2000/14/EC Stufe 2)  
 LpA Fahrerohr ..... 75 dB(A) (ISO 6369 dynamischer Test)

# ABMESSUNGEN

## MONOBLOCKAUSLEGER

ABMESSUNGEN		MONOBLOCKAUSLEGER
E	Gesamthöhe (bis Kabinendach)	2.815 mm
F	Bodenfreiheit, Gegengewicht	900 mm
G	Min. Bodenfreiheit	395 mm
H	Heckschwenkradius	1.480 mm
I	Kettenlänge am Boden	2.880 mm
J	Laufwerkslänge	3.610 mm
K	Spurweite	1.990 mm
L	Breite des Unterwagens	2.490 mm
M	Bodenplattenbreite	500 mm
N	Steghöhe	20 mm
O	Höhe über Motorhaube (Gegengewicht)	1.980 mm
P	Breite des Oberwagens	2.515 mm
Q	Hintere Ausladung	1.480 mm

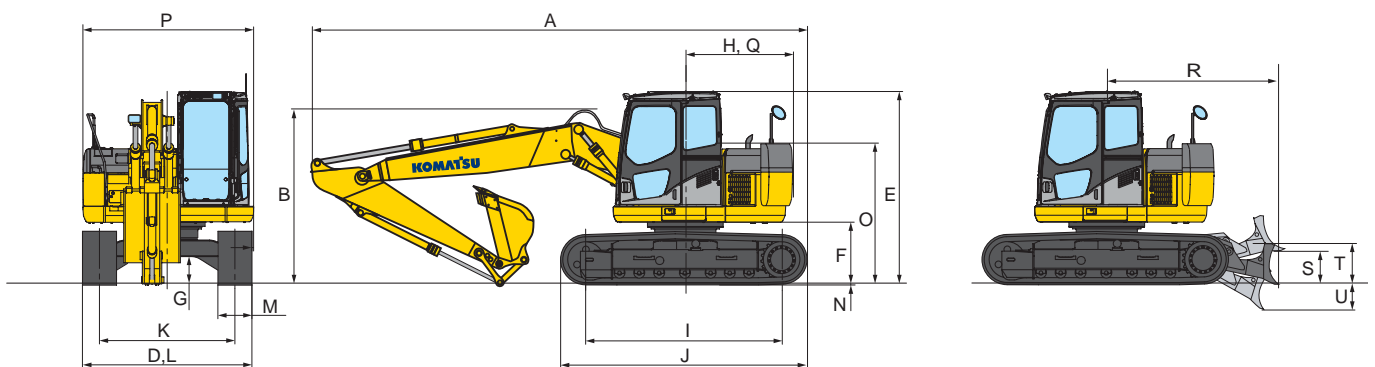


MONOBLOCKAUSLEGER		STIELLÄNGE		
		2.100 mm	2.500 mm	3.000 mm
A	Transportlänge	7.225 mm	7.260 mm	7.120 mm
B	Höhe bis Oberkante Ausleger	2.630 mm	2.850 mm	3.190 mm
C	Länge am Boden (Transport)	4.510 mm	4.425 mm	4.220 mm

# ABMESSUNGEN

## VERSTELLAUSLEGER

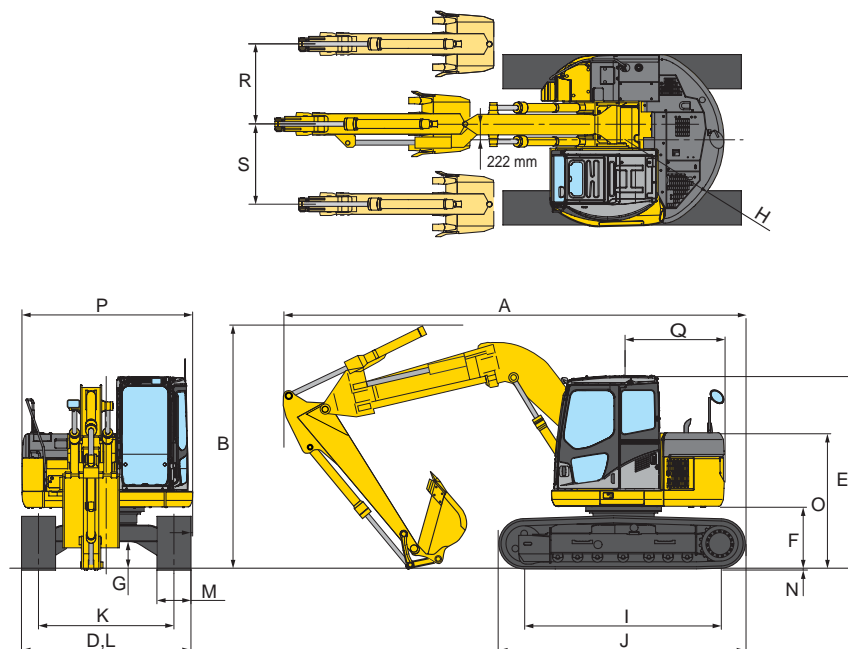
ABMESSUNGEN		VERSTELLAUSLEGER
E	Gesamthöhe (bis Kabinendach)	2.815 mm
F	Bodenfreiheit, Gegengewicht	900 mm
G	Min. Bodenfreiheit	395 mm
H	Heckschwenkradius	1.480 mm
I	Kettenlänge am Boden	2.880 mm
J	Laufwerkslänge	3.610 mm
K	Spurweite	1.990 mm
L	Breite des Unterwagens	2.490 mm
M	Bodenplattenbreite	500 mm
N	Steghöhe	20 mm
O	Höhe über Motorhaube (Gegengewicht)	1.980 mm
	Höhe über Motorhaube (mit Zusatzgegengewicht)	2.070 mm
P	Breite des Oberwagens	2.515 mm
Q	Hintere Ausladung	1.480 mm
	Hintere Ausladung (mit Zusatzgegengewicht)	1.545 mm
R	Abstand, Mitte Laufwerk bis Schild	2.480 mm
S	Schild, max. Hubhöhe	590 mm
T	Schild, Höhe	470 mm
U	Schild, max. Einstichtiefe	525 mm
	Schild, Breite	2.510 mm



VERSTELLAUSLEGER		STIELLÄNGE	
		2.100 mm	2.500 mm
A	Transportlänge	7.185 mm	7.195 mm
B	Oberkante Schlauch	3.025 mm	3.110 mm

# SEITENKNICKAUSLEGER

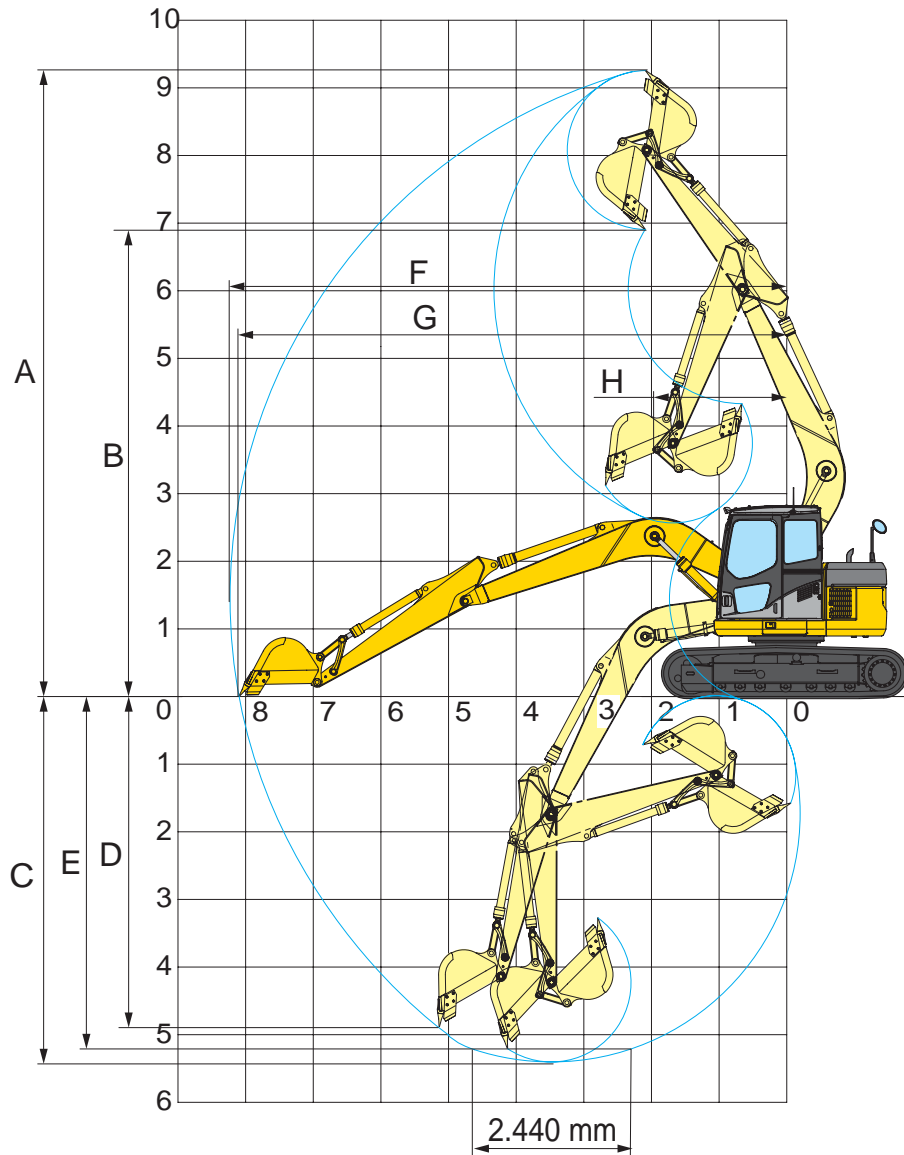
ABMESSUNGEN		SEITENKNICKAUSLEGER
E	Gesamthöhe (bis Kabinendach)	2.815 mm
F	Bodenfreiheit, Gegengewicht	900 mm
G	Min. Bodenfreiheit	395 mm
H	Heckschwenkradius	1.480 mm
I	Kettenlänge am Boden	2.880 mm
J	Laufwerkslänge	3.610 mm
K	Spurweite	1.990 mm
L	Breite des Unterwagens	2.490 mm
M	Bodenplattenbreite	500 mm
N	Steghöhe	20 mm
O	Höhe über Motorhaube (Gegengewicht)	1.980 mm
P	Breite des Oberwagens	2.515 mm
Q	Hintere Ausladung	1.480 mm
R	Auslegerversatz, rechts	1.149 mm
S	Auslegerversatz, links	1.168 mm



SEITENKNICKAUSLEGER		STIELLÄNGE	
		2.100 mm	2.500 mm
A	Transportlänge	7.525 mm	7.440 mm
B	Höhe bis Oberkante Ausleger (ohne Löffel)	2.905 mm	3.245 mm
B	Höhe bis Oberkante Ausleger	3.185 mm	3.505 mm

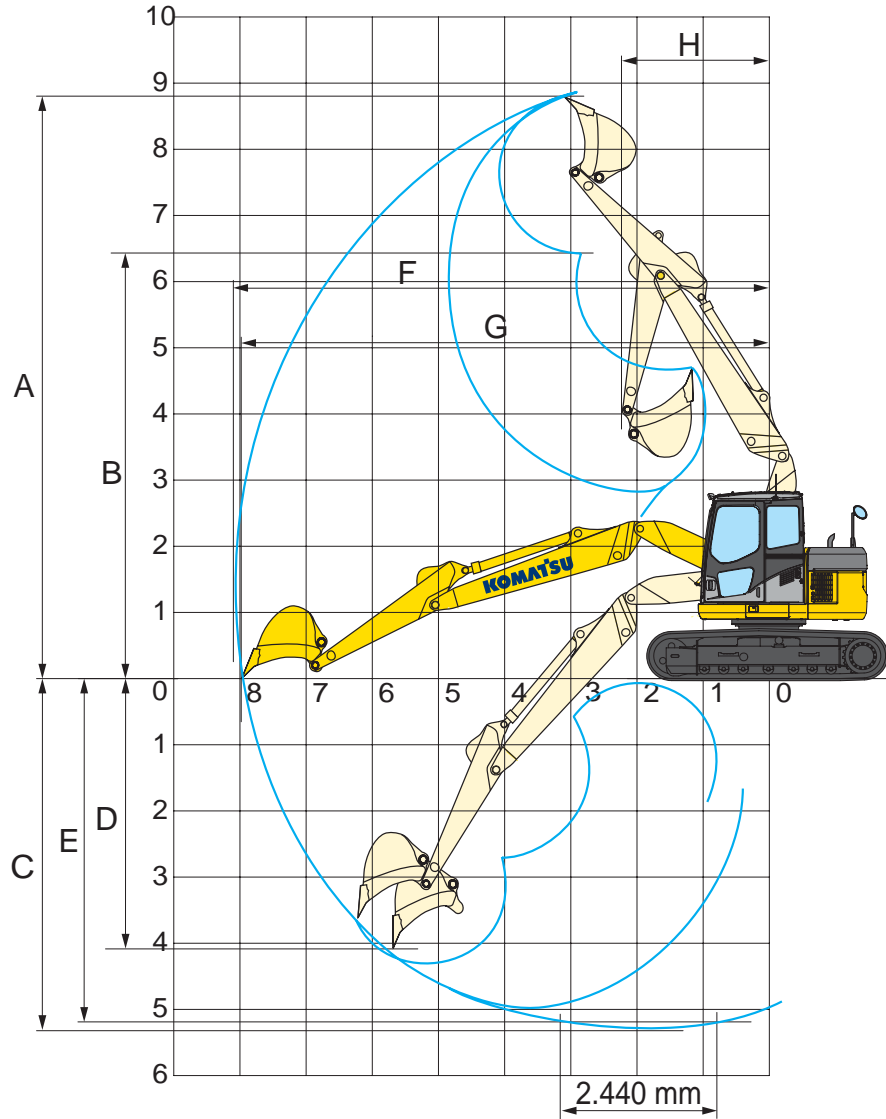
# ARBEITSBEREICH

## MONOBLOCKAUSLEGER



STIELLÄNGE		2.100 mm	2.500 mm	3.000 mm
A	Max. Einstichhöhe	9.020 mm	9.340 mm	9.700 mm
B	Max. Ausschütthöhe	6.525 mm	6.840 mm	7.350 mm
C	Max. Grabtiefe	5.070 mm	5.480 mm	5.900 mm
D	Max. senkrechte Grabtiefe	4.490 mm	4.900 mm	5.340 mm
E	Max. Grabtiefe bei 2.440 mm breiter Sohle	4.765 mm	5.195 mm	5.720 mm
F	Max. Reichweite	7.930 mm	8.300 mm	8.720 mm
G	Max. Reichweite in der Standebene	7.805 mm	8.180 mm	8.600 mm
H	Min. Schwenkradius	1.845 mm	1.980 mm	2.250 mm
	Losbrechkraft (ISO)	9.000 kgf	9.500 kgf	9.000 kgf
	Reißkraft (ISO)	7.300 kgf	6.300 kgf	5.700 kgf
	Losbrechkraft (SAE)	7.950 kgf	8.300 kgf	7.950 kgf
	Reißkraft (SAE)	7.100 kgf	6.200 kgf	5.550 kgf

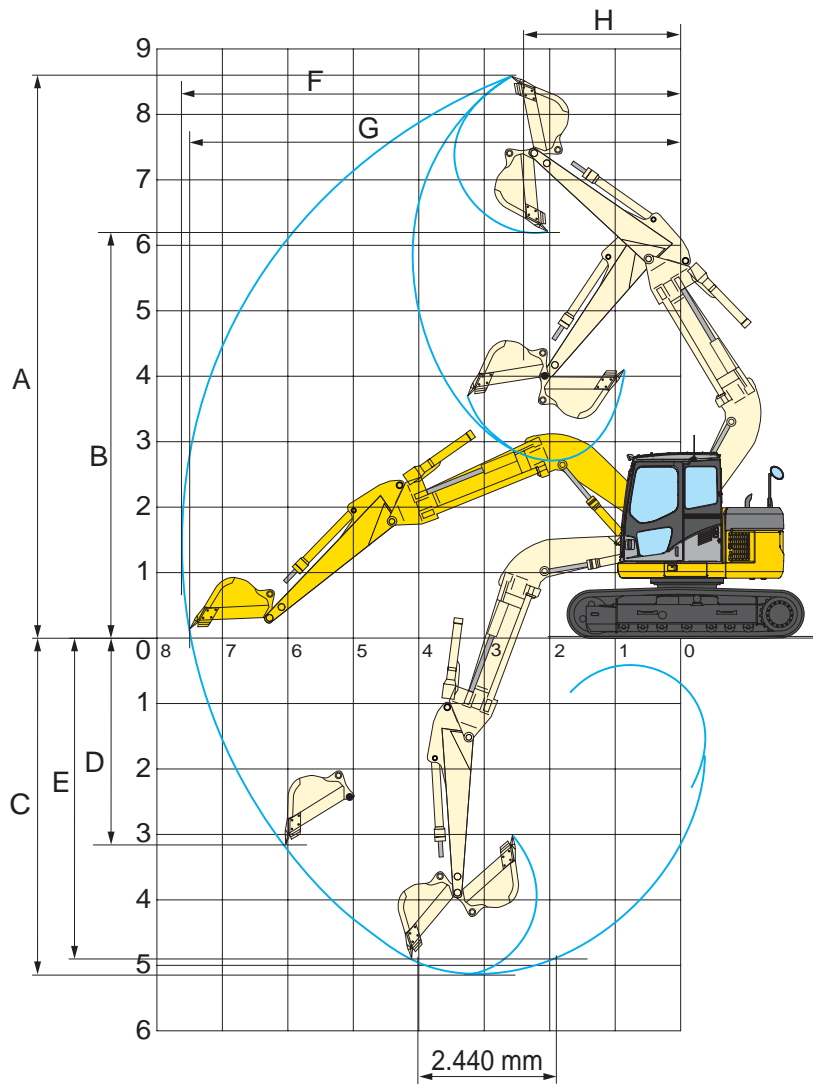
# VERSTELLAUSLEGER



STIELLÄNGE		2.100 mm	2.500 mm
A	Max. Einstichhöhe	8.845 mm	9.130 mm
B	Max. Ausschütthöhe	6.465 mm	6.750 mm
C	Max. Grabtiefe	5.280 mm	5.680 mm
D	Max. senkrechte Grabtiefe	4.065 mm	4.445 mm
E	Max. Grabtiefe bei 2.440 mm breiter Sohle	5.165 mm	5.570 mm
F	Max. Reichweite	8.135 mm	8.510 mm
G	Max. Reichweite in der Standebene	8.000 mm	8.335 mm
H	Min. Schwenkradius	2.430 mm	2.505 mm

# ARBEITSBEREICH

## SEITENKNICKAUSLEGER

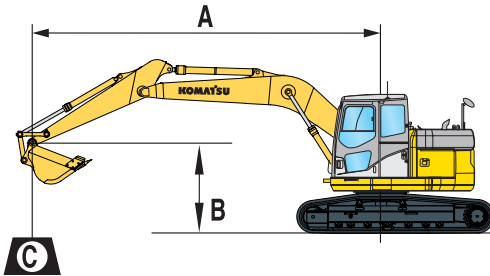


STIELLÄNGE		2.500 mm
A	Max. Einstichhöhe	8.500 mm
B	Max. Ausschütthöhe	6.185 mm
C	Max. Grabtiefe	5.120 mm
D	Max. senkrechte Grabtiefe	3.170 mm
E	Max. Grabtiefe bei 2.440 mm breiter Sohle	4.810 mm
F	Max. Reichweite	7.610 mm
G	Max. Reichweite in der Standebene	7.470 mm
H	Min. Schwenkradius	2.415 mm



# HUBKRAFTTABELLE

## MONOBLOCKAUSLEGER



A – Ausladung

B – Lasthakenhöhe

C – Hubkräfte

Wenn Löffel, Löffelaufnahme oder Zylinder abgebaut werden, erhöht sich die Hubkraft um die entsprechenden Gewichte.

– Hubkraftangabe parallel zur Fahrwerkslängsrichtung

– Hubkraftangabe über Seite bzw. bei 360° Drehung

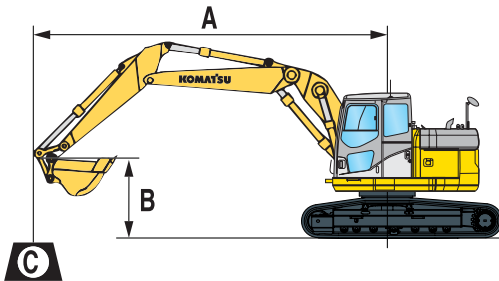
– Zulässige Last bei größter Ausladung

Stiellängen	A			7,0 m		6,0 m		4,5 m		3,0 m		1,5 m		
Mit 500 mm Bodenplatten  3.000 mm 450 kg 0,5 m <sup>3</sup>	6,0 m	kg	*1.620	*1.620				*2.810	*2.810					
	4,5 m	kg	*1.510	1.480			*2.880	1.930	*3.040	*3.040				
	3,0 m	kg	*1.530	1.260	2.240	1.380	2.960	1.870	*3.730	3.090	*4.970	*4.970		
	1,5 m	kg	*1.630	1.170	2.190	1.330	2.850	1.770	*4.600	2.850	*7.270	*5.430		
	0,0 m	kg	*1.860	1.180	2.130	1.280	2.750	1.680	4.380	2.650	*7.350	4.990		
	-1,5 m	kg	2.190	1.310			2.690	1.620	4.270	2.550	*8.020	4.870	*4.070	*4.070
	-3,0 m	kg	2.740	1.660					4.270	2.550	*6.770	4.920	*6.870	*6.870
	-4,5 m	kg	*2.500	*2.500							*4.180	*4.180		
Mit 500 mm Bodenplatten  2.500 mm 450 kg 0,5 m <sup>3</sup>	6,0 m	kg	*2.060	*2.060				*3.270	3.220					
	4,5 m	kg	*1.920	1.730			*2.890	1.890	*3.460	3.200	*3.960	*3.960		
	3,0 m	kg	*1.950	1.450			2.940	1.860	*4.140	3.050	*5.870	*5.870		
	1,5 m	kg	*2.120	1.350			2.850	1.780	4.590	2.840	*7.960	5.330		
	0,0 m	kg	2.250	1.370			2.780	1.710	4.300	2.580	*6.750	5.030		
	-1,5 m	kg	2.540	1.550			2.740	1.680	4.340	2.620	*7.740	4.990	*4.710	*4.710
	-3,0 m	kg	*3.130	2.060					*4.160	2.650	*6.140	5.090	*8.310	*8.310
	-4,5 m	kg												
Mit 500 mm Bodenplatten  2.100 mm 450 kg 0,5 m <sup>3</sup>	6,0 m	kg	*2.620	*2.620				*3.530	3.150	*3.860	*3.860			
	4,5 m	kg	*2.420	1.950				*3.780	3.150	*4.560	*4.560			
	3,0 m	kg	*2.460	1.610			2.910	1.830	*4.420	3.000	*6.530	5.820		
	1,5 m	kg	2.410	1.490			2.840	1.770	4.550	2.810				
	0,0 m	kg	2.480	1.520			2.780	1.710	4.260	2.560	*6.240	5.000		
	-1,5 m	kg	2.850	1.750					4.230	2.530	*7.300	5.020	*5.280	*5.280
	-3,0 m	kg	*3.190	2.430					*3.660	2.700	*5.440	5.150		
	-4,5 m	kg												

\* Die hydraulische Hubkraft wird durch die hydraulische Einrichtung begrenzt.  
 Die Angaben sind gemäß SAE Standard Nr. J1097.  
 Die Hubkraftangaben beinhalten höchstens 87% der hydraulischen Hubkraft und 75% der Kipplast.

# HUBKRAFTTABELLE

## VERSTELLAUSLEGER



A – Ausladung

B – Lasthakenhöhe

C – Hubkräfte

Wenn Löffel, Löffelaufnahme oder Zylinder abgebaut werden, erhöht sich die Hubkraft um die entsprechenden Gewichte.

– Hubkraftangabe parallel zur Fahrwerkslängsrichtung

– Hubkraftangabe über Seite bzw. bei 360° Drehung



– Zulässige Last bei größter Ausladung

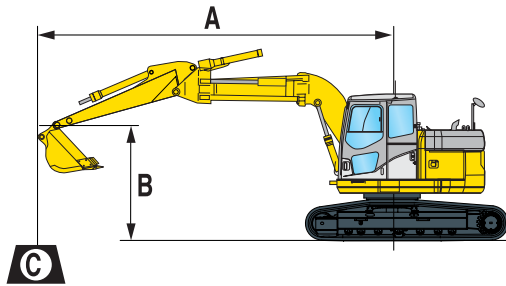
Stiellängen	A	B			7,0 m		6,0 m		4,5 m		3,0 m		1,5 m	

Mit 500 mm Bodenplatten	7,5 m	kg	*2.250	*2.250					*2.650	*2.650				
	6,0 m	kg	*1.800	1.800			*2.400	1.900	*3.050	*3.050				
	4,5 m	kg	*1.700	1.350			3.050	1.900	*3.400	3.200				
	3,0 m	kg	*1.650	1.150	*1.750	1.150	3.000	1.850	*4.200	3.000	*5.800	*5.800		
	1,5 m	kg	*1.750	1.100	1.950	1.150	2.900	1.700	4.600	2.750	*7.800	5.100		
	0,0 m	kg	1.900	1.100	1.900	1.100	2.750	1.650	4.350	2.550	*5.450	4.700		
	-1,5 m	kg	2.100	1.200			2.700	1.550	4.250	2.450	*7.700	4.600	*3.600	*3.600
	-3,0 m	kg	2.600	1.500							*7.600	4.700		
	-4,5 m	kg												

Mit 500 mm Bodenplatten	7,5 m	kg	*2.900	*2.900					*3.400	3.150				
	6,0 m	kg	*2.250	2.000										
	4,5 m	kg	*2.050	1.500			3.000	1.850	*3.700	3.100				
	3,0 m	kg	*2.050	1.250			2.950	1.800	*4.500	2.900	*6.550	5.650		
	1,5 m	kg	2.050	1.150			2.850	1.700	4.550	2.700	*4.600	*4.600		
	0,0 m	kg	2.050	1.200			2.750	1.600	4.350	2.500	*4.800	4.600		
	-1,5 m	kg	2.300	1.350			2.700	1.550	4.250	2.450	*8.150	4.600		
	-3,0 m	kg	2.950	1.750					4.300	2.500	*6.950	4.700		
	-4,5 m	kg												

\* Die hydraulische Hubkraft wird durch die hydraulische Einrichtung begrenzt.  
 Die Angaben sind gemäß SAE Standard Nr. J1097.  
 Die Hubkraftangaben beinhalten höchstens 87% der hydraulischen Hubkraft und 75% der Kipplast.

# SEITENKNICKAUSLEGER



- A – Ausladung
- B – Lasthakenhöhe
- C – Hubkräfte

Wenn Löffel, Löffelaufnahme oder Zylinder abgebaut werden, erhöht sich die Hubkraft um die entsprechenden Gewichte.

- Hubkraftangabe parallel zur Fahrwerkslängsrichtung
- Hubkraftangabe über Seite bzw. bei 360° Drehung
- Zulässige Last bei größter Ausladung

Stiellängen	A			6,1 m		5,5 m		4,0 m		3,0 m		
Mit 500 mm Bodenplatten  2.500 mm  450 kg 0,5 m³	6,0 m	kg	*2.310	*2.310				*2.850	*2.850	*3.130	*3.130	
	4,5 m	kg	*2.210	*2.210				*3.320	*3.320	*3.470	*3.470	
	3,0 m	kg	*2.350	1.760			3.290	2.150	*4.150	3.820	*5.050	*5.050
	1,5 m	kg	2.470	1.560	2.610	1.650	3.130	2.000	*5.240	3.400	*7.110	5.130
	0 m	kg	2.500	1.550	2.510	1.560	2.980	1.860	5.060	3.090	7.940	4.630
	-1,5 m	kg	2.890	1.790			2.920	1.800	4.930	2.970	*7.510	4.520
	-3,0 m	kg	*4.100	2.660					*4.580	3.030	*5.950	4.640
Mit 500 mm Bodenplatten  2.100 mm  450 kg 0,5 m³	6,0 m	kg	*2.710	*2.710						*3.550	*3.550	
	4,5 m	kg	*2.600	2.550				*3.600	*3.600	*3.880	*3.880	
	3,0 m	kg	*2.820	1.920			3.240	2.100	*4.410	3.730	*5.490	*5.490
	1,5 m	kg	2.680	1.690			3.090	1.960	5.340	3.330	*7.420	4.980
	0 m	kg	2.720	1.690			2.960	1.840	5.020	3.050	*7.930	4.570
	-1,5 m	kg	3.230	1.990					4.930	2.970	*7.260	4.530
	-3,0 m	kg	*4.320	3.240							*5.420	4.700

\* Die hydraulische Hubkraft wird durch die hydraulische Einrichtung begrenzt. Die Angaben sind gemäß SAE Standard Nr. J1097. Die Hubkraftangaben beinhalten höchstens 87% der hydraulischen Hubkraft und 75% der Kipplast.

# HYDRAULIKBAGGER



## STANDARDAUSRÜSTUNG

- |   |  |  |  |
|---|--|--|--|
| <ul style="list-style-type: none"> <li>• Komatsu SAA4D95LE-3 66 kW Niederemissions-Dieselmotor (Euro-Richtlinie Stufe II) mit Direkteinspritzung, Turbolader mit Ladeluftkühlung</li> <li>• Lichtmaschine 35 A/24 V</li> <li>• Batterien 80 Ah/2 x 12 V</li> <li>• Anlasser 4,5 kW</li> <li>• Zweifach-Trockenluftfilter mit automatischer Staubaustragung</li> </ul> | <ul style="list-style-type: none"> <li>• Laufrollenschutz (unten)</li> <li>• Kühlerlüfter mit Kühlerschutzgitter</li> <li>• Kühler und Ölkühler mit Staubschutzmaske</li> <li>• Trennwand Motor-/Pumpenraum</li> <li>• Gegengewicht 3.400 kg</li> <li>• Automatische Drehzahlrückstellung</li> </ul> | <ul style="list-style-type: none"> <li>• Steuerblock (1 Zusatzkreis)</li> <li>• Überlastwarneinrichtung</li> <li>• Kabine mit: Antenne, Bodenmatte, Scheibenwischer mit Intervallschaltung, hochstellbare Frontscheibe, großes Dachfenster, zu öffnende Heckscheibe, herausnehmbare untere Frontscheibe, einstellbarer Fahrersitz</li> </ul> | <ul style="list-style-type: none"> <li>• Schiebetür</li> <li>• Klimaanlage</li> <li>• Monitorsystem</li> <li>• 1 Arbeitsscheinwerfer vorne</li> <li>• Rückspiegel</li> <li>• Bodenplatten (Standard): 500 mm Dreistegbodenplatten</li> <li>• Schwenkarretierung</li> <li>• Sicherheitsventil Ausleger</li> </ul> |
|---|--|--|--|

## SONDERAUSRÜSTUNG

- |  |  |   |   |
|--|--|---|---|
| <ul style="list-style-type: none"> <li>• Monoblockausleger</li> <li>• Verstellausleger</li> <li>• Seitenknickausleger</li> </ul> | <ul style="list-style-type: none"> <li>• Zusatzgegengewicht 500 kg</li> <li>• 2,1 m; 2,5 m; 3,0 m Löffelstiele</li> <li>• Sicherheitsventil Stiel</li> </ul> | <ul style="list-style-type: none"> <li>• Bodenplatten:<br/>600 mm Dreistegbodenplatten<br/>700 mm Dreistegbodenplatten<br/>500 mm Gummibodenplatten (Road Liner)</li> </ul> | <ul style="list-style-type: none"> <li>• Planierschild</li> </ul> |
|--|--|---|---|

## KOMATSU®

**Komatsu Europe  
International NV**

Mechelsesteenweg 586  
B-1800 VILVOORDE (BELGIUM)  
Tel. +32-2-255 24 11  
Fax +32-2-252 19 81  
www.komatsueurope.com

UGSS005701 01/2006

Materials and specifications are subject to change without notice.

**KOMATSU®** is a trademark of Komatsu Ltd. Japan.