

ESCAVATORE CINGOLATO SERIE PC150LGP-6

KOMATSU



Gli equipaggiamenti possono variare in funzione del paese di destinazione

active

Progettati e fabbricati in Europa usando il sistema brevettato Komatsu HydraulMind Hydraulic System, in grado di offrire un funzionamento ed un rendimento senza confronti a livello mondiale.

ESCAVATORE IDRAULICO **PC150LGP-6**

POTENZA AL VOLANO: **64 KW (86 HP / 87 CV)** SAEJ1349

CAPACITÀ BENNA: FINO A **0,84** m³ SAE

PESO IN ORDINE DI LAVORO: FINO A **15.474** kg

MOTORE

Tipo turbodiesel, 4 cilindri, iniezione diretta, emissioni controllate.

Modello Komatsu S4D102E-1

Potenza SAE J1349 (Gross) 68 kW (91 HP) a 2200 rpm
SAE J1349 (Net) 64 kW (86 HP) a 2200 rpm

Alesaggio x corsa 102 mm x 120 mm

Piston displacement 3,92 litri

Filtro aria a secco con eiettore automatico ed indicatore elettronico di intasamento.

Raffreddamento ad acqua con ventola aspirante e schermatura per prevenire l'intasamento radiatore.

IMPIANTO ELETTRICO

Alternatore 24 Volt, 25 Ampere

Accumulatori elettrici 2 x 12 Volt, 80 Ah

Motorino di avviamento 24 Volt, 4,5 kW

IMPIANTO IDRAULICO

Tipo HydrauMind Load Sensing a centro chiuso ed elementi compensati.

Impianti aggiuntivi fino a 2 azionamenti supplementari con controllo della portata sul primo.

Pompa idraulica a pistoni assiali a portata variabile

Portata massima 237 litri/minuto

Taratura pressioni Azionamenti base (standard) 325 Kg/cm²
Azionamenti base (power max) 355 Kg/cm²
Traslazione 365 Kg/cm²
Rotazione 275 Kg/cm²
Servocomandi 30 Kg/cm²

TRASLAZIONE

Concezione motori idraulici a pistoni assiali a portata variabile integrati in riduttori epicicloidali bistadio.

Azionamento indipendente attraverso pedali e leve

Rapporti di traslazione Lo / Mi / Ho
2,1 / 2,8 / 4,6 Km/h

Forza di trazione 13.913 Kg

Frenatura ad azionamento negativo di batterie di dischi integrate nei motori idraulici.

ROTAZIONE

Concezione motore idraulico a pistoni assiali integrato in riduttore epicicloidale bistadio.

Blocco rotazione ad azionamento elettrico di batteria di dischi in bagno di olio integrata nel motore idraulico.
Perno di fissaggio meccanico azionabile dalla cabina.

Velocità di rotazione 0 - 12 rpm

EMISSIONI

Emissioni Il motore Komatsu risponde a tutte le normative EEC Livello 1 in materia di emissioni.

Livelli sonori (95/27/EC test dinamico)

L _W (A) "rumorosità esterna"	106 dB(A)
L _P (A) "rumorosità all'orecchio dell'operatore"	80 dB(A)

SOTTOCARRO CIGOLATO

Concezione parte centrale del telaio con struttura ad X e longheroni laterali a sezione scatorata.

Cingolatura Tipo A centro chiuso
Pattini (per lato) 45
Cingolatura del tipo a lubrificazione permanente

Rulli Inferiori (per lato) 7
Superiori (per lato) 2

RIFORNIMENTI

Serbatoio gasolio 240,0 litri

Liquido refrigerante 18,2 litri

Olio motore 17,5 litri

Olio riduttore di rotazione 2,5 litri

Olio riduttore di traslazione (cad.) 90,0 litri

Serbatoio olio idraulico 4,0 litri

PESO OPERATIVO

Peso operativo in allestimento standard con braccio base monoblocco da 6470 mm ovvero braccio base posizionatore da 3185 mm; benna capacità SAE 1,38 m³; rifornimenti eseguiti; operatore a bordo.

Pattini eindustrial a tre costole	Monoblocco PC150LGP	
	Peso operativo	Pressione specifica
800 mm	15830 kg	0,27 kg/cm ²
900 mm	15970 kg	0,24 kg/cm ²
1000 mm	16110 kg	0,22 kg/cm ²

DIMENSIONI GENERALI

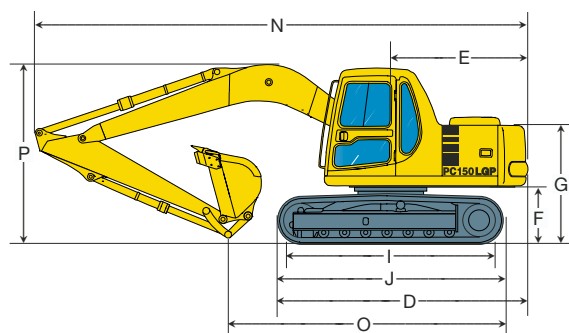
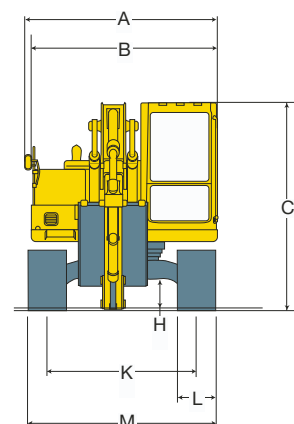
PC150LGP-6

A	Larghezza totale della struttura superiore con specchi retrovisori e maniglie	2760 mm	
B	Larghezza totale della struttura superiore	2455 mm	
C	Altezza totale (alla cabina)	2860 mm	
D	Larghezza totale della macchina base	4145 mm	
E	Lunghezza della parte posteriore / Raggio di rotazione della parte posteriore	2115 mm	
F	Distanza del contrappeso da terra	1030 mm	
G	Altezza del contrappeso	1980 mm	
H	Luce da terra	442 mm	
I	Lunghezza del cingolo a terra	3260 mm	
J	Lunghezza dei cingoli	4066 mm	
K	Carreggiata	2180 mm	
L	Larghezza dei pattini	800, 900, 1000 mm	
M	Larghezza dei cingoli con pattini da	800 mm 900 mm *1000 mm	2980 mm 3080 mm 3280 mm

* Note: 1000 mm shoes are offset by 50 mm towards the outside of the machine to avoid interference

DIMENSIONI PER IL TRASPORTO

Avambraccio	2100 mm	2500 mm	3000 mm
N	7578 mm	7595 mm	7560 mm
O	4737 mm	4442 mm	4283 mm
P	2608 mm	2707 mm	3000 mm

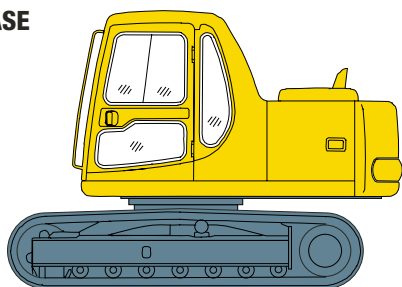


DIMENSIONI E PESI DEI COMPONENTI

PC150LGP-6

Gli equipaggiamenti possono variare in funzione del paese di destinazione

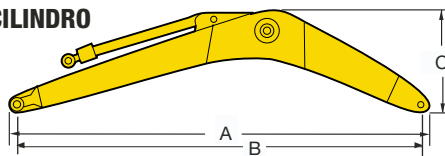
MACCHINA BASE



(PESI APPROSSIMATIVI)

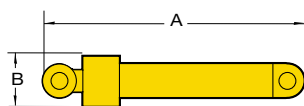
Larghezza dei pattini	Peso
800 mm	13490 kg
900 mm	13630 kg
1000 mm	13770 kg

BRACCIO PRINCIPALE CON CILINDRO AVAMBRACCIO



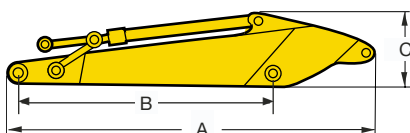
A	B	C	Peso
4738 mm	4600 mm	1310 mm	1060 kg

CILINDRO BRACCIO PRINCIPALE

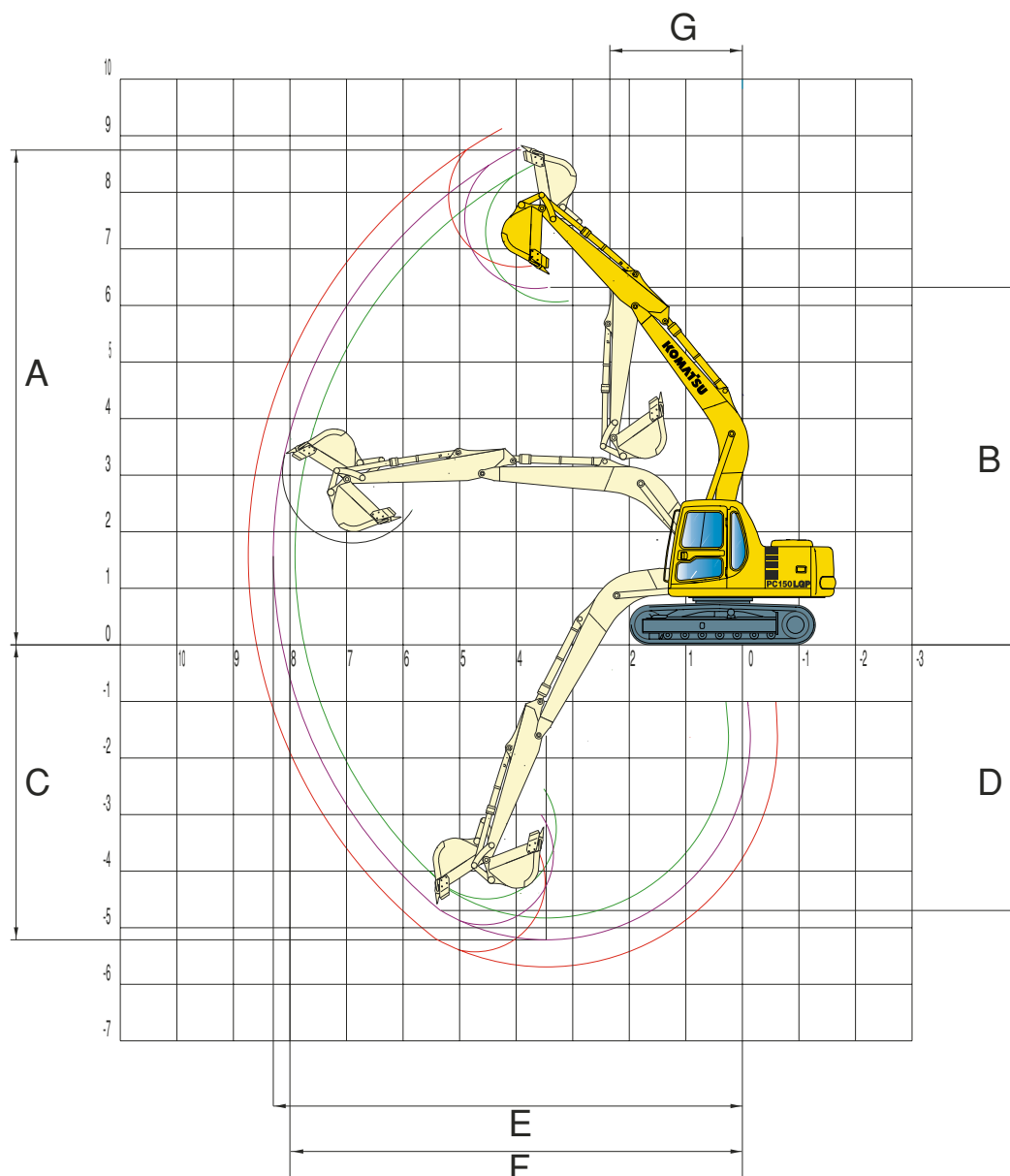


A	B	Peso
1400 mm	170 mm	80 kg

AVAMBRACCIO CON CILINDRO BENNA E ARTICOLAZIONE



Avambraccio	2,1 m	2,5 m	3,0 m
A	2860 mm	3270 mm	3770 mm
B	2100 mm	2500 mm	3000 mm
C	646 mm	594 mm	643 mm
Peso	440 kg	460 kg	610 kg



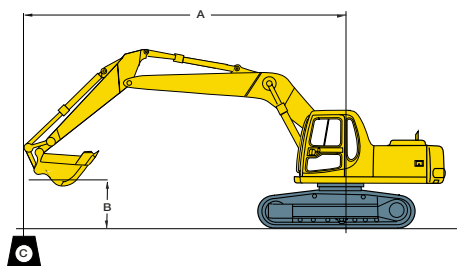
Avambraccio	2100 mm	2500 mm	3000 mm
A Altezza massima di scavo	8508 mm	8750 mm	9120 mm
B Altezza massima di caricamento	6080 mm	6320 mm	6700 mm
C Profondità massima di scavo	4828 mm	5220 mm	5690 mm
D Profondità massima della parete verticale di scavo	4310 mm	4695 mm	5196 mm
E Massimo sbraccio	7910 mm	8295 mm	8740 mm
F Massimo sbraccio al livello del suolo	7750 mm	8140 mm	8590 mm
G Raggio minimo di rotazione	2318 mm	2350 mm	2495 mm
Forza di strappo alla benna*	8500 kg	8500 kg	8500 kg
Forza di strappo all'avambraccio*	7500 kg	6300 kg	5250 kg

* Power max.

CAPACITÀ DI SOLLEVAMENTO

PC150LGP-6

Rimuovendo la benna, l'articolazione od il cilindro, le capacità di sollevamento possono essere aumentate dei pesi rispettivi



A – Sbraccio dal centro di rotazione

B – Altezza del gancio della benna

– Capacità in avanti

– Capacità sui lati

– Capacità a massimo sbraccio

Lunghezza avambraccio	A	B			7,0 m		6,0 m		4,5 m		3,0 m		1,5 m	
Con pattini larghi 900 mm 3000 mm	6,0 m	kg	*1600	*1600			*2650	*2650						
	4,5 m	kg	*1500	*1500	*2400	2350	*2900	*2900						
	3,0 m	kg	*1500	*1500	*3100	2350	*3250	3000	*3700	*3700				
	1,5 m	kg	*1550	*1550	*3350	2250	*3750	2900	*4750	4500	*7300	*7300		
	0,0 m	kg	*1750	*1750	3300	2200	*4150	2750	*5600	4250	*8500	8050		
	-1,5 m	kg	*2050	2050	3250	2150	4100	2700	*5900	4100	*9200	7850	*4250	*4250
	-3,0 m	kg	*2700	2500			*3850	2700	*5550	4100	*8400	7850	*6850	*6850
-4,5 m	kg	*3250	*3250					*4000	*4000	*6250	*6250			
Con pattini larghi 900 mm 2500 mm	6,0 m	kg	*1900	*1900										
	4,5 m	kg	*1800	*1800			*3300	3100	*3350	*3350				
	3,0 m	kg	*1800	*1800	*2950	2350	*3600	3050	*4200	*4200	*5600	*5600		
	1,5 m	kg	*1900	*1900	3400	2300	*4050	2950	*5250	4500	*8250	*8250		
	0,0 m	kg	*2150	*2150	3350	2250	4250	2850	*5950	4300	*7750	*7750		
	-1,5 m	kg	*2600	2400			4200	2800	*6050	4250	*9200	8050	*4850	*4850
	-3,0 m	kg	*3650	3000					*5350	4250	*8000	*8000	*8150	*8150
-4,5 m	kg													
Con pattini larghi 900 mm 2100 mm	6,0 m	kg	*2350	*2350					*3500	*3500				
	4,5 m	kg	*2200	*2200			*3550	3050	*3750	*3750				
	3,0 m	kg	*2200	*2200			*3850	3000	*4550	*4550	*6400	*6400		
	1,5 m	kg	*2300	2300	*2650	2300	*4200	2900	*5500	4500	*8150	*8150		
	0,0 m	kg	*2650	2350			4250	2850	*6050	4300	*7200	*7200		
	-1,5 m	kg	*3250	2650			4250	2850	*6000	4250	*8950	8100	*5300	*5300
	-3,0 m	kg	*3850	3400					*5000	4300	*7400	*7400	*9450	*9450
-4,5 m	kg													

* Il carico è limitato dalla capacità idraulica più che dalla capacità di ribaltamento.

Le capacità sono basate sullo standard SAE N. J1097.

I carichi nominali non superano l'87% della capacità di sollevamento idraulica o il 75% del carico di ribaltamento.

COMBINAZIONE DI BENNE E AVAMBRACCI

PC150LGP-6

Capacità benna (a colmo)		Larghezza benna senza allargatori	Larghezza benna con allargatori	Peso senza allargatori	N. di denti	Avambraccio		
SAE, PCSA	CECE					2100 mm	2500 mm	3000 mm
0,24 m ³	0,22 m ³	450 mm	575 mm	314 kg	3	<input type="checkbox"/>	<input type="checkbox"/>	<input type="checkbox"/>
0,28 m ³	0,26 m ³	550 mm	675 mm	339 kg	3	<input type="checkbox"/>	<input type="checkbox"/>	<input type="checkbox"/>
0,35 m ³	0,33 m ³	600 mm	725 mm	367 kg	3	<input type="checkbox"/>	<input type="checkbox"/>	<input type="checkbox"/>
0,47 m ³	0,43 m ³	750 mm	875 mm	419 kg	4	<input type="checkbox"/>	<input type="checkbox"/>	<input type="checkbox"/>
0,59 m ³	0,53 m ³	900 mm	1025 mm	469 kg	4	<input type="checkbox"/>	<input type="checkbox"/>	<input type="checkbox"/>
0,68 m ³	0,61 m ³	1000 mm	1125 mm	497 kg	4	<input type="checkbox"/>	<input type="checkbox"/>	<input type="checkbox"/>
0,76 m ³	0,69 m ³	1100 mm	1225 mm	525 kg	4	<input type="checkbox"/>	<input type="checkbox"/>	<input type="checkbox"/>
0,84 m ³	0,76 m ³	1200 mm	1325 mm	563 kg	4	<input type="checkbox"/>	<input type="checkbox"/>	<input type="triangle"/>

Queste tabelle si basano su una stabilità laterale con benna a colmo a massimo sbraccio.

Esiste un'ampia gamma di benne e accessori per questa macchina.

Consultate il vostro distributore locale per ulteriori informazioni al riguardo.

Peso del materiale fino a 1,5 t/m³

Peso del materiale fino a 1,2 t/m³

– Non utilizzabile

ESCAVATORE CINGOLATO SERIE PC150LGP-6



EQUIPAGGIAMENTO STANDARD

L'equipaggiamento standard può variare. Consultate il vostro distributore locale Komatsu per maggiori dettagli.

- Komatsu S4D102E-1 emissionised turbo charged diesel engine
- Double element type air-cleaner with monitor panel dust indicator and auto-dust evacuator
- Suction type cooling fan with radiator flyscreen
- Automatic fuel line de-aeration
- Engine key stop
- Alternator, 24 Volt, 25 ampere
- Batteries, 2x12 Volt, 80 Ah
- Starter motor, 24 Volt, 4.5 kW
- Electronic closed-centre load sensing (E-CLSS) hydraulic system (HydrauMind)
- Pump and engine mutual control (PEMC) system
- Monitor panel with working mode selection system
- Swift slow down
- Fuel supply pump
- Power-max function
- Active mode
- Auto-deceleration function
- Automatic engine warm-up system
- Engine overheat prevention system
- Fuel control dial
- Adjustable PPC wrist control levers for arm, boom, bucket and swing
- PPC control levers and pedals for steering and travel
- 3-speed travel system with automatic-shift and hydraulic travel and parking brakes
- All-weather sound suppression type cab with tinted safety glass windows, pull-up type front window with locking device, removable lower window, ashtray, luggage box, floor mat
- Suspension seat with adjustable arm rests
- Front window wiper with intermittent feature
- Electrical horn
- Cigarette lighter
- Large handrails and rear-view mirrors
- Boom safety valves
- Remote greasing for swing circle and pins
- Lockable fuel cap and covers
- Parts book and operator manual
- Track roller guards
- Air conditioner
- Overload warning device
- Complies with EC requirements
- Additional hydraulic circuit (1-piece boom)
- Radio-cassette
- Track-Frame under-guards

EQUIPAGGIAMENTO A RICHIESTA

- 800, 900, 1000 triple grouser track-shoes
- 1-Piece boom
- 2-Piece boom
- Heated suspension seat
- 2.1 m, 2.5 m, 3.0 m arms
- Additional hydraulic circuit for 2-piece boom
- Machine lifting points
- Arm safety valve
- Additional cab roof lights
- Komatsu buckets
- Quick coupler

KOMATSU

**Komatsu Europe
International N.V.**

Mechelsesteenweg 586
B 1800 VILVOORDE (BELGIUM)

Tel. (32)2/255 24 11
Fax (32)2/252 19 81
Telex 24.380 Eukom b
Cable: KOMASEI, Bru B