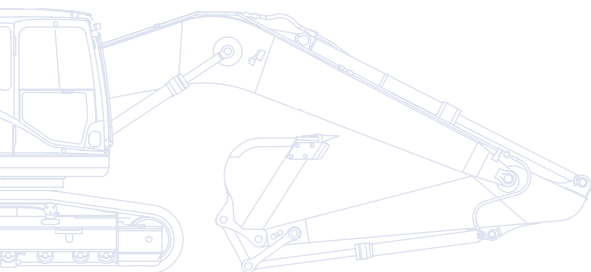


KOMATSU

PC
170LC



Hydraulikbagger
PC170LC-10
Laufwerk für geringen Bodendruck (LGP)



MOTORLEISTUNG
90 kW / 122 PS @ 2.100 U/min

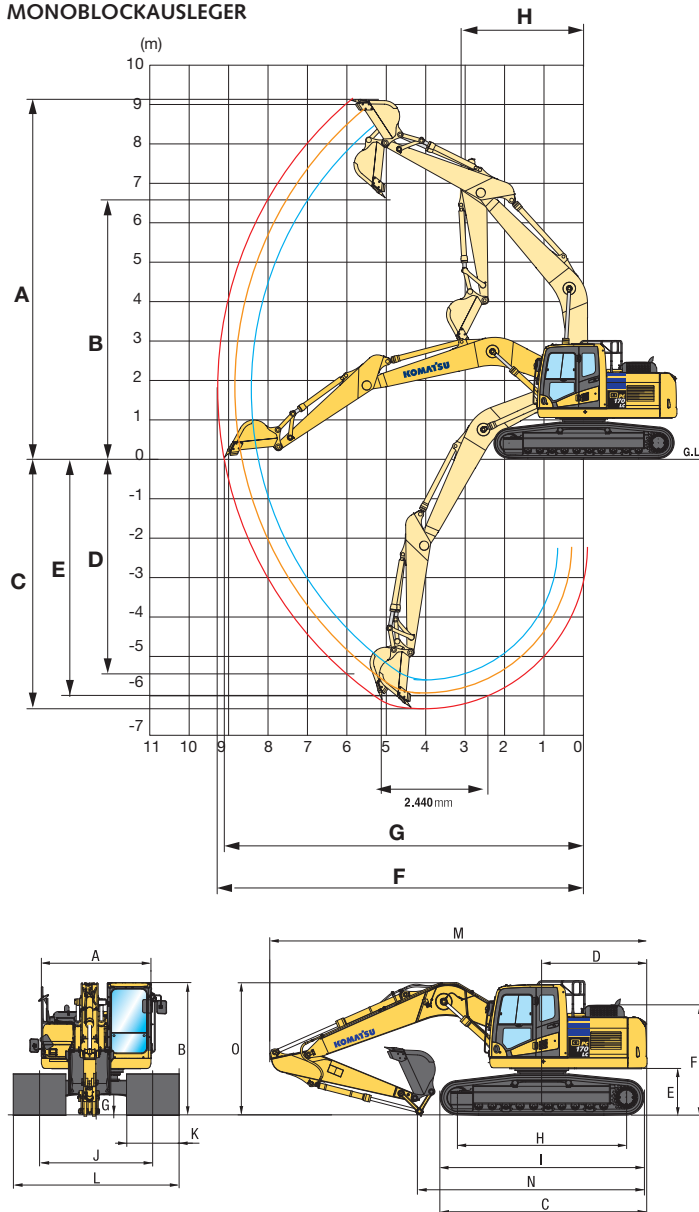
BETRIEBSGEWICHT
18.900 - 22.000 kg

LÖFFELVOLUMEN
max. 0,94 m³

Hydraulikbagger

PC170LC-10 Laufwerk für geringen Bodendruck (LGP)

MONOBLOCKAUSLEGER



STIELLÄNGE

2.250 mm 2.600 mm 2.900 mm

A	Max. Einstichhöhe	8.940 mm	9.010 mm	9.160 mm
B	Max. Ausschütthöhe	6.300 mm	6.400 mm	6.550 mm
C	Max. Grabtiefe	5.580 mm	5.930 mm	6.220 mm
D	Max. senkrechte Grabtiefe	4.830 mm	5.010 mm	5.290 mm
E	Max. Grabtiefe bei 2,4 m breiter Sohle	5.350 mm	5.710 mm	6.020 mm
F	Max. Reichweite	8.680 mm	8.960 mm	9.235 mm
G	Max. Reichweite in der Standebene	8.510 mm	8.800 mm	9.075 mm
H	Min. Schwenkradius	3.040 mm	2.990 mm	2.995 mm

ABMESSUNGEN

MONOBLOCK-AUSLEGER

A	Gesamtbreite des Oberwagens	2.530 mm
B	Gesamthöhe bis Oberkante Kabine	3.055 mm
C	Gesamtlänge des Grundgerätes	4.780 mm
D	Hecklänge	2.470 mm
	Heckschwenkradius	2.500 mm
E	Bodenfreiheit unter Gegengewicht	1.100 mm
F	Höhe über Motorhaube	2.550 mm
G	Min. Bodenfreiheit	440 mm
H	Abstand (Mitte Leitrad - Mitte Turas)	3.845 mm
I	Laufwerkslänge	4.640 mm
J	Spurweite	2.580 mm
K	Bodenplattenbreite	600, 1.000, 1.200, 1.400 mm
L	Breite Unterwagen, 600 mm Bodenplatten	3.180 mm
	Breite Unterwagen, 1.000 mm Bodenplatten	3.580 mm
	Breite Unterwagen, 1.200 mm Bodenplatten	3.780 mm
	Breite Unterwagen, 1.400 mm Bodenplatten	3.980 mm

TRANSPORTABMESSUNGEN

MONOBLOCKAUSLEGER

	2,25 m	2,6 m	2,9 m	
M	Transportlänge	8.645 mm	8.645 mm	8.645 mm
N	Länge am Boden (Transport)	5.470 mm	5.100 mm	4.900 mm
O	Höhe bis Oberkante Ausleger	3.020 mm	3.030 mm	3.130 mm

BETRIEGSGEWICHT (CA.)

	Betriebsgewicht	Bodendruck
600 mm Dreistegbodenplatten	18.900 kg	0,400 kg/cm ²
1.000 mm Dreistegbodenplatten	20.600 kg	0,260 kg/cm ²
1.200 mm Dreistegbodenplatten	21.200 kg	0,220 kg/cm ²
1.400 mm Dreistegbodenplatten	22.000 kg	0,196 kg/cm ²

Betriebsgewicht, inklusive Monoblockausleger, 2.600 mm Stiel, 495 kg Löffel, Fahrer, Schmier- und Kühlmittel, gefülltem Kraftstofftank und Standardausrüstung.

MAX. LÖFFELVOLUMEN UND -GEWICHT

Stiellänge (Monoblockausleger)	2,25 m		2,6 m		2,9 m	
Schüttgewicht bis zu 1,2 t/m ³	0,94 m ³	615 kg	0,94 m ³	615 kg	0,94 m ³	615 kg
Schüttgewicht bis zu 1,5 t/m ³	0,75 m ³	530 kg	0,75 m ³	530 kg	0,75 m ³	530 kg
Schüttgewicht bis zu 1,8 t/m ³	0,60 m ³	495 kg	0,60 m ³	495 kg	0,60 m ³	495 kg

Max. Löffelvolumen und -gewicht gem. ISO 10567:2007.

Setzen Sie sich bitte mit Ihrem regionalen Händler in Verbindung, um die optimale Auswahl von Tieflöffeln und Anbaugeräten für Ihren speziellen Einsatzbereich abzustimmen.