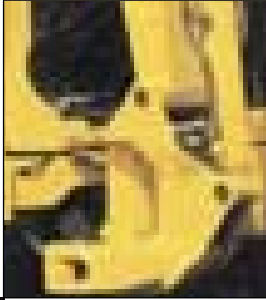


KOMATSU

Utility

PC
20R-8



PC20R-8

PC20R-8

MINIESCAVATORE

POTENZA NETTA
SAE J1349

17,4 kW - 23,3 HP

PESO OPERATIVO

Da 2.535 kg
a 2.675 kg

LA TECNOLOGIA PRENDE FORMA

Frutto della tecnologia e dell'esperienza KOMATSU, il miniescavatore PC20R-8 risponde perfettamente a qualsiasi esigenza di compattezza, maneggevolezza e prestazioni superiori. Robustezza ed eccellente stabilità garantiscono sicurezza e fiducia in qualsiasi condizione. Il disegno del telaio e del sotto-carro esaltano le doti di resistenza alle sollecitazioni della macchina. Un'ampia gamma di configurazioni e la possibilità di utilizzare la macchina con tante diverse attrezzature, la rendono la migliore soluzione e spesso l'unica, in molte difficili applicazioni.

Motore

Il modello PC20R-8 è motorizzato con propulsore KOMATSU che garantisce tutta la potenza necessaria e consumi contenuti. Le tecnologie all'avanguardia di cui si avvale, gli conferiscono minimi livelli di rumorosità e di inquinamento gassoso (STAGE 2).

Sistema Idraulico

Il PC20R-8 utilizza il rinomato circuito idraulico **CLSS** (*Closed Load Sensing System*) vale a dire un circuito a centro chiuso con "load sensing" alimentato da una pompa principale a portata variabile che consente movimenti combinati dolci e perfettamente sincronizzati. Tutto questo garantisce massima produttività e minimi consumi.



Comfort totale

Studiato in ogni minimo dettaglio, il posto guida offre all'operatore il massimo comfort operativo. Semplicità d'accesso, abitabilità, ergonomia dei comandi, un efficiente monitor di controllo delle principali funzioni e visibilità in tutte le direzioni. La cabina offre ottima abitabilità e visibilità dell'area di lavoro. L'innovativo disegno della porta scorrevole permette di operare in ogni condizione limitando i rischi di contatto accidentale





Servocomandi proporzionali "PPC"

La semplicità di utilizzo del PC20R-8 consente anche all'operatore meno esperto di ottenere il massimo dal proprio lavoro. I comandi, dedicati per tutti i movimenti, sono intuitivi ed ergonomici. Una risposta dolce e costante dell'impianto idraulico e la perfetta visibilità dell'area di lavoro, sono le caratteristiche che assicurano la massima resa anche nelle situazioni più difficili.

Versatilità

Il PC20R-8 dispone di due velocità d'avanzamento per spostamenti più rapidi, la cui selezione si effettua in modo semplice tramite l'azionamento di un apposito pedale in cabina. Allo stesso tempo la notevole forza di trazione garantisce alla macchina di muoversi agevolmente anche nelle situazioni più impegnative. L'ampio angolo di rotazione del braccio permette al PC20R-8 di lavorare senza difficoltà anche in presenza di ostacoli o lungo i muri. Ampie protezioni posteriori salvaguardano il corpo macchina da eventuali urti accidentali e migliorano la stabilità in fase di lavoro. Le tubazioni idrauliche sono protette all'interno della struttura dei bracci e sono avvitate ai martinetti per facilitare eventuali sostituzioni.

Manutenzione

La manutenzione ordinaria richiede solo pochi minuti e si effettua in modo veramente semplice, senza la necessità di alcuna particolare attrezzatura. Il disegno del motore consente di compiere tutte le operazioni di manutenzione da un solo lato. La zavorra apribile permette una facile pulizia del radiatore. L'adozione di boccole speciali nei bracci ha permesso di estendere l'intervallo di ingrassaggio.



CARATTERISTICHE TECNICHE



MOTORE

Motore di nuova generazione sviluppato per rispettare le norme più severe sulla riduzione delle emissioni (STAGE 2).

Modello	Komatsu 3D78AE-3FA
Tipo.....	Motore Diesel 4 tempi a basse emissioni
Cilindrata totale	1.204 cm ³
Alesaggio per corsa	78 x 84 mm
N. cilindri	3
Alimentazione	iniezione diretta
Aspirazione	naturale
Potenza massima	19,9 kW – 26,7 HP
Potenza di taratura:	
(SAE J 1349)	17,4 kW - 23,3 HP – 2.600 rpm
(80/1269/EC)	17,0 kW - 22,8 HP – 2.600 rpm
Coppia massima	72,5 Nm – 1.600 rpm
Raffreddamento	a liquido
Filtro aria.....	a secco
Avviamento	elettrico con sistema di preriscaldamento dell'aria per avviamenti a freddo



MASSA OPERATIVA

Massa in ordine di lavoro con benna standard, pieno di carburante, +80 kg operatore (ISO 6016).

Massa operativa con cabina e cingoli in gomma	2.535 kg
Massa operativa con cabina e cingoli in acciaio	2.675 kg
Tettuccio	-135 kg (opzionale)



IMPIANTO IDRAULICO

Tipo.....	Komatsu CLSS
Pompe principali.....	1 a portata variabile +1 ad ingranaggi
Portata massima	53 + 6,6 l/min
Pressioni max d'esercizio:	
attrezzature di lavoro	MPa 21,0 (210 bar)
traslazione.....	MPa 21,0 (210 bar)
rotazione	MPa 15,5 (155 bar)

Cilindri idraulici	diametro x corsa
1° braccio	65 x 455 mm
2° braccio	65 x 490 mm
benna	55 x 480 mm
rotazione braccio.....	70 x 445 mm
lama	65 x 135 mm

Forza di strappo alla benna (ISO 6015):	
Avambraccio 1.070 mm.....	1.960 daN (2.000 kg)
Avambraccio 1.320 mm.....	1.960 daN (2.000 kg)
Forza di strappo al braccio (ISO 6015):	
Avambraccio 1.070 mm.....	1.362 daN (1.390 kg)
Avambraccio 1.320 mm.....	1.182 daN (1.206 kg)

Le attrezzature di scavo sono completamente controllate da servocomandi a controllo proporzionale. Sollevando le leve di sicurezza poste sul supporto comandi tutti i movimenti vengono inibiti.



ROTAZIONE

Motore idraulico orbitale. Ralla a singolo giro di sfere con dentatura interna temprata ad induzione.

Lubrificazione del gruppo centralizzata.	
Velocità di rotazione.....	9,0 rpm



TRASMISSIONE

Tipo.....completamente idrostatica a due velocità, controllata da 2 leve con pedali integrati

Motori idraulici.....	2 x pistoni assiali
Sistema di riduzione	riduttori epicicloidali
Forza di trazione	1.930 daN - (1.970 kg)
Velocità di avanzamento	2,2 - 4,3 km/h



LAMA

Tipo	struttura monoblocco elettrosaldata
Larghezza x altezza	1.430 x 280 mm
Sollevamento da terra.....	250 mm
Profondità di scavo	250 mm



SOTTOCARRO

Telaio inferiore centrale e corpi carrelli di tipo scatolato ad alta resistenza.

Suole.....	n. 38 per lato
Rulli inferiori	n. 3 per lato
Larghezza suole (acciaio/gomma)	300/250 mm
Pressione al suolo (acciaio/gomma)	0,30/0,34 kg/cm ²



IMPIANTO ELETTRICO

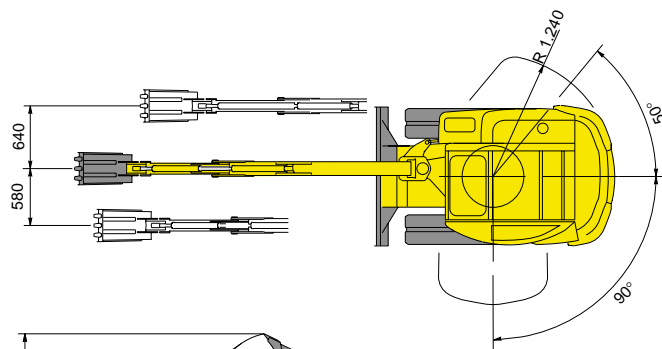
Tensione di esercizio	12 V
Batteria	80 Ah
Alternatore	40 A
Motorino d'avviamento.....	1,2 kW



RIFORMIMENTI

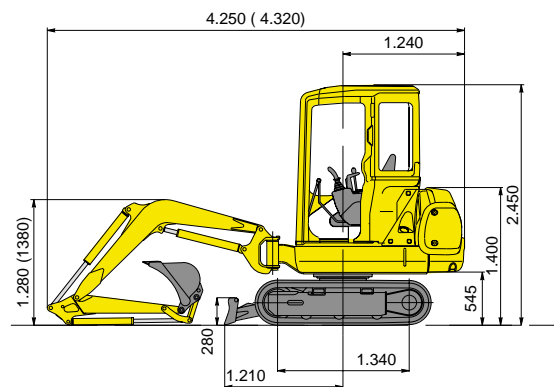
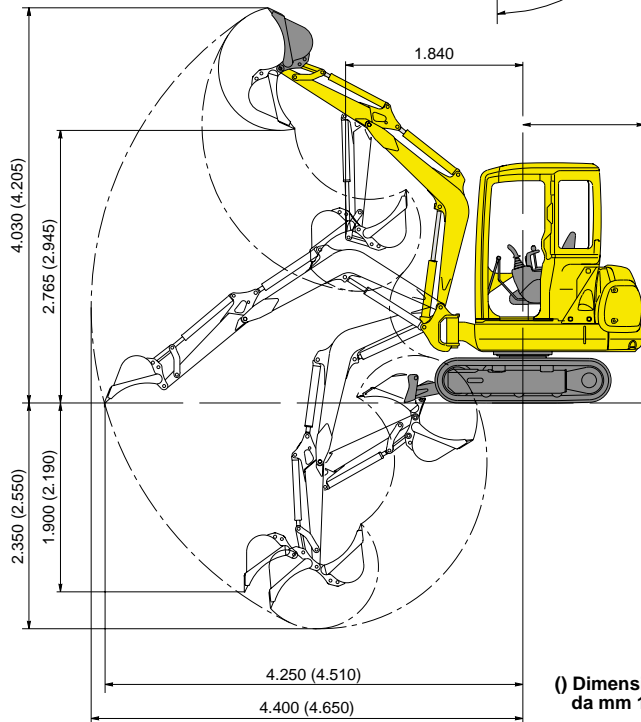
Serbatoio carburante	35 l
Radiatore e impianto.....	4,0 l
Olio motore	3,6 l
Riduttore finali (per ogni lato).....	0,7 l
Serbatoio olio idraulico.....	29 l

DIMENSIONI

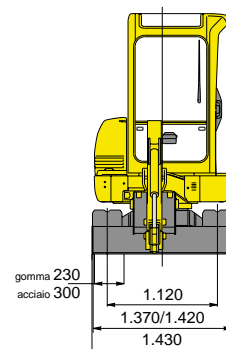


RAGGIO DI ROTAZIONE ANTERIORE CON BRACCIO ANGOLO

Avambraccio	mm	1.070	1.320
Cabina/Tettuccio	mm	1.400	1.440



() Dimensioni con braccio di scavo da mm 1.320



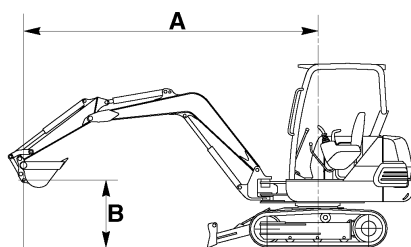
ATTREZZATURE DI SCAVO					
Cap. benne (ISO 7451) m ³	Larghezza mm	Peso kg	Numero di denti	Avambraccio	
				1.070 mm	1.320 mm
0,035	250	30	2	O	O
0,055	350	40	3	O	O
0,07	450	50	4	O	O
0,085	550	60	5	O	X

Questa tabella è basata sulla stabilità laterale al massimo sbraccio con benna piena.
- O con materiale di peso specifico fino a 1.8 t/m³; - X non utilizzabile

CAPACITÀ DI SOLLEVAMENTO

Macchina con cabina, cingoli in gomma e benna da 50 kg.
A- Distanza dal centro di rotazione B- Altezza al perno benna.

Capacità in linea Capacità laterale o su 360°



LAMA ABBASSATA

Lunghezza braccio	B \ A	2 m		3 m		Max sbraccio	
		360°	Front.	360°	Front.	360°	Front.
L=1.070 mm	2 m	*850	*860	485	*525	300	*455
	1 m	840	*1.150	440	*675	290	*435
	0 m	830	*1.175	440	*640	305	*440
L=1.320 mm	-1 m	850	*1.200	450	*650	320	*445
	0 m	780	*1.110	395	*530	260	*415

- I dati sono basati sulla ISO 10567 standard - Le capacità di sollevamento sopra indicate comprendono un margine di sicurezza del 25% e non superano l'87% della capacità effettiva - I valori con asterisco (*) sono limitati alle capacità idrauliche - In accordo con la Normativa europea EN 474-5, la macchina non è abilitata al sollevamento di carichi superiori a 1.000 kg se non è provvista di opportuni dispositivi di sicurezza. Le operazioni di sollevamento con lama abbassata sono consentite solo con valvola di sicurezza sul cilindro lama.

C
kg

EQUIPAGGIAMENTI STANDARD

- | | | |
|--|---|---|
| <ul style="list-style-type: none"> • Cingoli in gomma • Doppia velocità di avanzamento • Lama reinterro • Braccio principale angolabile • Protezione cilindro 1° braccio • Braccio di scavo da 1.070 mm • Impianto martello idraulico e attrezzature a due vie con tubi al termine del 1° braccio | <ul style="list-style-type: none"> • Servocomandi PPC • Cabina TOPS con riscaldamento e tergicristallo • Chiave unificata • Indicatori: <ul style="list-style-type: none"> - contaore - livello carburante - spia livello olio motore - spia pressione olio motore | <ul style="list-style-type: none"> - spia temperatura impianto di raffreddamento - spia pre-riscaldamento • Controllo rotazione indipendente • Perno blocco rotazione • Scompartimento porta attrezzi e documenti • Luce di lavoro su 1° braccio • Presa elettrica esterna |
|--|---|---|

EQUIPAGGIAMENTI OPZIONALI

- | | | |
|--|--|--|
| <ul style="list-style-type: none"> • Cingoli in acciaio • Braccio di scavo da 1.320 mm • Completamento impianto martello su 2° braccio con innesti rapidi • Impianto attrezzature a due vie • Impianto per benna mordente | <ul style="list-style-type: none"> • Tettuccio TOPS-FOPS • Protezione frontale per tettuccio • Protezione FOPS per cabina • Sedile super de luxe (solo per cabina) • Lucciola rotante | <ul style="list-style-type: none"> • Olio biodegradabile • Gamma benne da scavo (250 ÷ 550 mm) • Benna pulizia fossi (1.300 mm) • Martello idraulico |
|--|--|--|

KOMATSU

Komatsu Utility Europe
 Direzione e Sede Amministrativa
 via Atheste 4
 35042 Este (Padova)
 Tel. 0429 616111
 Fax 0429 601000
 www.equipmentcentral.com
 utility@komatsu.it



**AZIENDA CON SISTEMA
 DI GESTIONE AMBIENTALE
 CERTIFICATO DA DNV
 =UNI EN ISO 14001=**