

KOMATSU

PC228USLC-11



Hydraulisk grävmaskin

Motorstyrka
123 kW / 167 hk @ 2000 r/min

Tjänstevikt
24350 - 27925 kg

Skopkapacitet
max. 1,49 m³

PC228USLC-11



Skopkapacitet

123 kW / 167 hk @ 2000 r/min

Tjänstevikt

24350 - 27925 kg

Skopkapacitet

max. 1,49 m³



Exceptionell användbarhet och miljöprestanda

Kraftfull och miljövänlig

- Motor enligt EU steg V
- Justerbar tomgångsavstängning
- Komatsus bränslebesparande teknik
- Viskös fläktkoppling för motorn
- Upp till 21% högre lyft kapacitet

Maximal effektivitet

- Ökad produktivitet
- Inbyggd mångsidighet och överlägsen produktivitet
- Mycket kort bakre svängradie och suverän stabilitet
- Förbättrad motorstyrning
- Ännu effektivare hydraulik
- Integrerad redskapsstyrning (Komatsu Integrated Attachment Control, KIAC)

Förstklassig komfort

- Fullt luftfjädrad förarsäte
- Låg ljudnivå
- Widescreen monitor med nytt interface
- Ökad bekvämlighet för föraren

Säkerhet först

- Komatsu SpaceCab™ förarhytt
- Förbättrat övervakningssystem
- Neutral positions givare
- KomVision kamerasystem

Kvalitet du kan lita på

- Komponenter med Komatsu-kvalitet
- Omfattande nätverk för support

Komtrax

- Trådlöst Komatsu övervakningssystem
- 4G mobilkommunikation
- Integrerad kommunikationsantenn
- Mer driftdata och rapporter



Ett underhållsprogram
för Komatsu kunder



Högre produktivitet

PC228USLC-11 är rask och exakt. Den är utrustad med en kraftfull Komatsu EU Stage V-motor, Komatsus Closed Center Load Sensing (CLSS) hydrauliksystem och Komatsus förstaklasskomfort för att ge snabba reaktioner och överträffad produktivitet i sin klass.

Komatsus bränslebesparande teknik

Med PC228USLC-11 uppnår du upp till 6% lägre bränsleförbrukning. Förbättrad motorstyrning. Den variabla varvtalsmatchningen av motor och hydraulpumpar tillsammans med en viskos fläktkoppling, garanteras effektivitet vid både enkla och flerfunktionsrörelser.

Justerbar tomgångsavstängning

Komatsus automatiska tomgångsavstängning stänger av motorn efter att den gått en förinställd tid på tomgång. Funktionen kan programmeras att stänga av efter 5 till 60 minuter så att onödig bränsleförbrukning och avgasutsläpp minskar, samtidigt som driftkostnaden sänks. En eco-mätare och olika eco-körningstips på monitorn i hytten uppmuntrar till ett ännu effektivare arbetssätt.

Kraftfull och miljövänlig

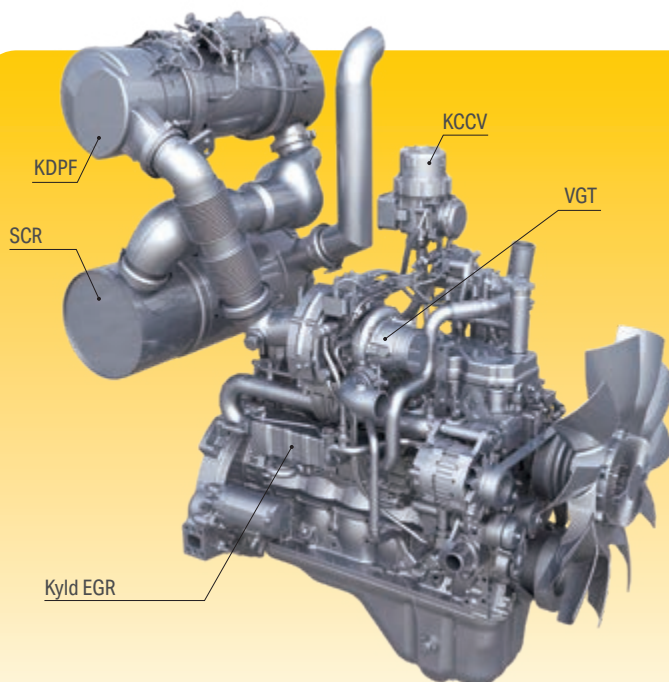
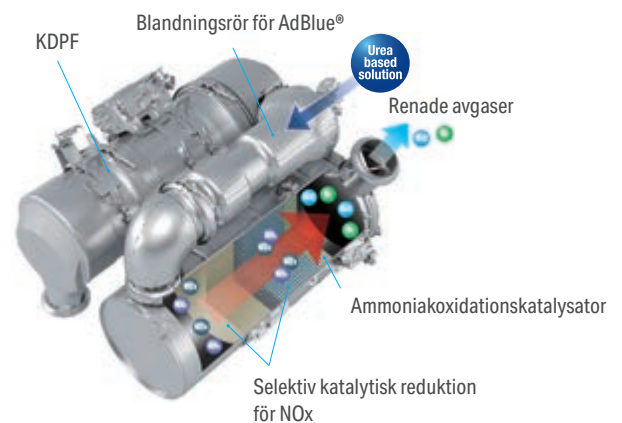
Komatsu EU steg 5

Komatsus steg 5-motor är produktiv, pålitlig och effektiv. Med minimala utsläpp har den lägre miljöpåverkan och överlägsen prestanda ger lägre driftskostnader. Föraren kan känna sig helt trygg under arbetet.



Heavy-duty efterbehandling

Avgasefterbehandlingssystemet kombinerar ett Komatsu dieselpartikelfilter (KDPF) och selektiv katalytisk reduktion (SCR). SCR sprutar in rätt mängd AdBlue® i systemet med rätt hastighet för att bryta ner NOx till vatten (H₂O) och oskadlig kvävgas (N₂). NOx-utsläppen minskar med 80% jämfört med EU Steg 3B-motorer.



EGR/avgasrecirkulationssystem

Kyld EGR är en välbeprövad teknik i nuvarande Komatumotorer. EGR-kylarens ökade kapacitet säkerställer mycket låga NOx-utsläpp och bättre motorprestanda.

Högtrycks-Common Rail (HPCR)

För att få fullständig bränsleförbränning och sänka utsläppen är detta system för bränsleinsprutning med högtrycks-Common Rail datorstyrt vilket ger en exakt mängd trycksatt bränsle till den nyutformade förbränningskammaren via multipla insprutningar.

Komatsu sluten vevhusventilation (KCCV)

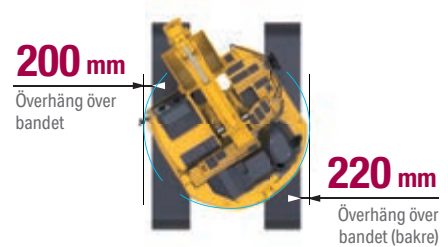
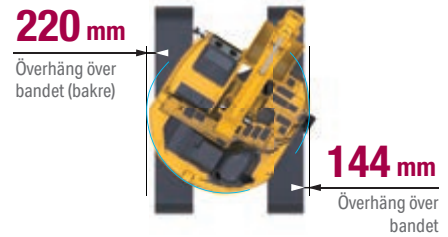
Vevhusavgaser (övertrycksgaser) passerar genom ett CCV-filter. Oljedimman i filtret returneras till vevhuset och den filtrerade gasen returneras till luftintaget.

Turbo med variabel geometri (VGT)

VGT (turbo med variabel geometri) ger ett optimalt luftflöde till förbränningskammaren under alla hastighets- och belastningsförhållanden. Avgaserna blir renare och bränsleekonomin förbättras under bibehållen maskineffekt och prestanda.

Mycket kort bakre svängradie och suverän stabilitet

PC228USLC-11 har en avrundad profil med minimala utstickande maskindelar både fram och bak. Den mycket korta bakre svänggradien är perfekt för arbete i trånga utrymmen, speciellt i bebyggelse, eller för vägbyggnation, timmerhantering och rivningsarbete. Tack vare den optimerade utformningen är PC228USLC-11 exceptionellt stabil. I kombination med maskinens stora arbetsområde gör stabiliteten maskinen perfekt för arbetsuppgifter som kräver lång räckvidd som t.ex. rivning eller slätning. Med gott om räckvidd för lastning kan föraren tryggt, enkelt och effektivt utföra sina uppgifter.



Två extra redskapsledningarna ger tillgång till ett stort antal olika redskap



Långa skydd för bandrullar (extrarustning)



Mångsidighet omedelbart tillgänglig: välj den perfekta inställningen för varje jobb

Inbyggd mångsidighet

Komatsu PC228USLC-11 är kraftfull och noggrann och utrustad för att effektivt utföra alla uppgifter som er verksamhet kräver. På små eller stora arbetsplatser, för utgrävning, dikning, landskapsarbete eller tomtförberedelse, är Komatsus hydraulsystem en garanti för maximal produktivitet och kontroll.

Brett sortiment av tillval

Två extra redskapsledningarna finns tillgängliga, tillsammans med 15 lätt anpassade minnesinställningar för redskap. I kombination med hydraulisk krets med standard snabbfattning är det lättare än någonsin att byta arbetsläge. Med ett brett urval av olika typer av sticka och underrede kan du utrusta PC228USLC-11 för att passa specifika krav på transport, arbetsyta och uppgift.

6 arbetslägen

PC228USLC-11 ger den kraft som behövs till lägsta bränsleförbrukning. Det finns 6 arbetslägen: Powerläge, ekonomiläge, brytläge, redskapspowerläge, redskapsekonomiläge och lyft/precision-läge. Föraren kan anpassa ekonomiläget mellan kraft och ekonomi så att det motsvarar den aktuella arbetsuppgiftens behov. Oljeflödet till de hydrauliska redskapen kan justeras direkt via den klassledande monitorn i widescreen-format.

Maximal effektivitet



Tvådelad bom (tillval)



Integrerad redskapsstyrning (Komatsu Integrated Attachment Control, KIAC) för upp till 15 hydrauliska redskap för oljeflöde och tryck (tillval)



Blad (tillval) för 600 mm trekams bandplattor (stål) och gummiinklädda (road liner) bandplattor

Förstklassig komfort

Ökad komfort

I den breda hytten, Komatsu SpaceCab™, är ett luftdämpat, uppvärmt säte med fullt justerbara armstöd, själva navet i en bekväm arbetsmiljö som motverkar trötthet. Förarens produktivitet ökas ytterligare genom god sikt och ergonomiska reglage.

Perfekt bekvämlighet för föraren

I tillägg till standardradion har PC228USLC-11 en aux-ingång för anslutning av externa enheter och uppspelning av musik via högtalarna i förarhytten. Det finns även två 12-volts uttag. Proportionella reglage är standard för säker och precis manövrering av redskap.

Låg ljudnivå

Komatsus bandgående grävmaskiner har väldigt låga yttre bullernivåer och är särskilt väl lämpade för arbete i begränsade utrymmen och tätorter. Optimal användning av ljudisolering och ljudabsorbenter bidrar till att minska bullernivån i hytten till nivåer som är jämförbara med en lyxbil.



Bekväm, ergonomisk och precis kontroll: styrspakar med proportionell kontrollknapp för redskap



Automatisk klimatanläggning



Förvaringsplats för dokument

Säkerhet först

Optimal arbetsplatssäkerhet

Säkerhetsfunktionerna i Komatsu PC228USLC-11 uppfyller alla de senaste branschstandarderna och arbetar tillsammans för att minimera risken för personer i och omkring maskinen. Avkänning av friläge för körning och redskapsreglage ökar, tillsammans med bältesvarning och körlarm, säkerheten på arbetsplatsen. Mycket slitstarka halkskydd med ett extra friktionslager ger bra grepp länge.



Kort svängradie bak

1,79 m – Eftersom bakkdelen på PC228USLC-11 är mer kompakt än på konventionella modeller, minskar PC228USLC-11 förarens behov att kontrollera aktiviteten bakom sig.

Kort svängradie för redskap

2,31 m – Vinkel med höjd bom är större på PC228USLC-11 än på PC210-11, samtidigt som redskapens framskjutande del har minskats.



KomVision kameror



Exceptionellt skydd av föraren



Ledstänger och halkskyddsplåt

KomVision

Tack vare KomVision har operatören alltid en klar överblick av säkerhetszonen runt hela maskinen. Det gör att operatören kan fokusera på arbetsuppgiften också vid dåliga ljusförhållanden.

Komatsu SpaceCab™ förarhytt

ROPS-hytten har en rörram och har hög stötupptagningsförmåga och hållbarhet. Säkerhetsbältet är väl utformat för att hålla föraren inom hyttens säkerhetszon i tillfälle av en rullning. Hytten kan även utrustas med ett skydd mot fallande föremål (FOPS) med öppningsbart frontskydd.

Tryggt underhåll

Värmedskydden kring alla heta områden på motorn, skyddade fläktremmar och remskivor, skiljevägg mellan pump och motor som hindrar att hydraulikolja sprutar på motorn och extra kraftiga ledstänger: i enlighet med Komatsus traditioner ger den högsta säkerhetsnivån med snabbt och smidigt underhåll.



Låga driftskostnader

Komatsu ICT hjälper dig att minska driftkostnaderna genom enkel och effektiv operationshantering. Det innebär ännu nöjdare kunder och en viktig konkurrensfördel för våra produkter.

Widescreen-skärm

Maskinen är enkel att anpassa och har ett urval på 26 olika språk, enkla omkopplare samt flerfunktionsknappar som ger operatören smidig åtkomst till ett stort antal funktioner och körinformation.

Ett evolutionärt gränssnitt

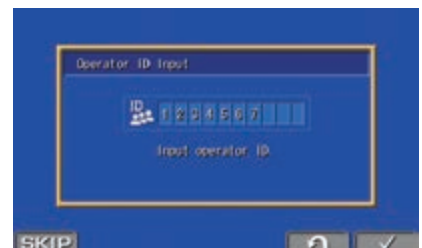
Monitorns uppgraderade gränssnitt gör det lättare än någonsin att hitta och förstå den information du söker. Du väljer den visning som är optimalt för den pågående arbetsuppgiften med ett enkelt tryck på F3.



Snabb överblick över driftloggarna



Med KomVision finns flera kameravinklar att välja mellan, tillsammans med "helikopterperspektivet" ovanifrån



Funktion för förarigenkänning

Informations- och kommunikationsteknik



Vägen till ökad produktivitet

Komtrax använder den senaste trådlösa övervakningstekniken. Den är kompatibel med PC, smarttelefon eller surfplatta och levererar värdefull och kostnadseffektiv information om din vagnpark och utrustning samt ger tillgång till en uppsjö av information som gör det lättare att få ut topprestanda av maskinen. Ett välintegrerat supportnätverk möjliggör förebyggande underhåll, vilket effektiviserar verksamheten.

Kunskap

Du får snabba svar på grundläggande och viktiga frågor om dina maskiner – vad de gör, när de gjorde det, var de befann sig, hur de kan användas mer effektivt och när de behöver servas. Prestandadata skickas via trådlös kommunikationsteknik (satellit, GPRS eller 4G beroende på modell) från maskinen till en dator och till din lokala Komatsu-importör – som står till ditt förfogande för expertanalys och feedback.

Komfort

Komtrax gör det enklare att hantera vagnparken via webben, var du än befinner dig. Data analyseras och sätts samman specifikt för enkel och intuitiv visning på kartor, i listor, grafer och diagram. Du kan förutse underhåll och nödvändiga reservdelar samt felsöka ett problem innan Komatsus tekniker kommer ut till maskinen.

Kraft

Komtrax förser dig med detaljerad information 24 timmar om dygnet, 7 dagar i veckan så att du lättare kan fatta långsiktiga strategiska beslut i det dagliga arbetet – utan extra kostnad. Problem kan förutses, underhållsscheman anpassas, stopptid minimeras samtidigt som maskinerna kan stanna kvar där de behövs – på arbetsplatsen.



Enkelt underhåll



Viktiga servicepunkter

Komatsu utformade PC228USLC-11 med centraliserade och bekvämt placerade servicepunkter, nödvändiga inspektioner och underhållsåtgärder ska ske snabbt och enkelt.

Komatsu Care

Komatsu Care är ett underhållsprogram som levereras som standard med din nya Komatsu maskin. Det omfattar fabriks planerat underhåll, som utförs med Komatsu originaldelar och Komatsu-utbildade tekniker. Beroende på maskinens motor, erbjuder även täckning av Komatsu dieselpartikelfilter (KDPF) och Selective Catalytic Reduction (SCR). Kontakta din lokala Komatsu återförsäljare för villkor.

Oljefilter med lång livslängd

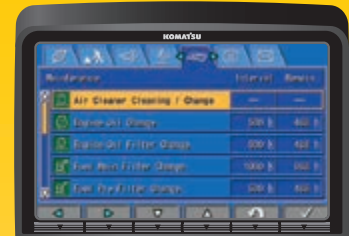
Komatsu Genuine hydraulikoljefilter innehåller filtermaterial med hög kapacitet, vilket resulterar i långa bytesintervall och kraftigt sänkta underhållskostnader.

AdBlue®-tank

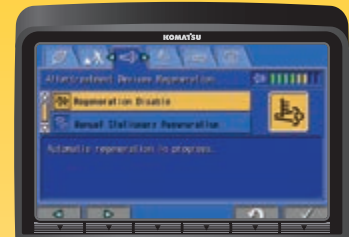
AdBlue®-tanken sitter vid den främre trappan så att den är lätt att komma åt.

Flexibel garanti

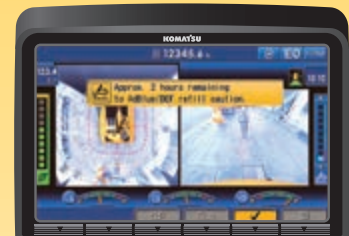
När du köper utrustning från Komatsu så får du tillgång till ett brett intervall av program och servicealternativ som har utformats för att hjälpa dig att få ut det mesta ur din investering. Exempelvis har Komatus flexibla garantiprogram ett antal olika alternativ för utökad garanti på maskinen och dess komponenter. Alternativen kan väljas för att motsvara dina individuella behov och aktiviteter. Programmet är framtaget för att hjälpa till att reducera de totala driftskostnaderna.



Skärm för grundläggande underhåll



Efterbehandlingskärm för regenerering av partikelfiltret, KDPF



AdBlue®-nivå och påfyllningstips



Kvalitet du kan lita på

Komatsu kvalitet

Med hjälp av den senaste datortekniken och grundliga tester producerar Komatsu utrustning som uppfyller dina högsta krav. Alla större komponenter i PC228USLC-11 utvecklas och tillverkas av Komatsu själva, grundläggande maskinfunktioner matchar varandra perfekt, vilket ger en mycket pålitlig och produktiv grävare.

Robust design

Maximal hållbarhet och slitstyrka är, tillsammans med säkerhet och överlägsen kundservice, hörnstenarna i Komatsus filosofi. I maskinens viktigaste strukturer används plåtar och gjutningar i ett stycke, för bästa viktfordelning. Slitstarka skavskydd på armens undersida skyddar strukturen mot slagskador.

Omfattande nätverk för support

Komatsus omfattande distributions- och försäljningsnät är redo att hjälpa dig hålla din maskinpark i allra bästa kondition. Anpassade servicepaket, inklusive reservdelar med expressleverans, finns tillgängliga för att garantera att er Komatsu kan fortsätta att utföra sitt arbete på bästa sätt.



Ett hållbart och pålitligt undervagn utformat för bästa skydd



Gjuten bommens fot och hela bomplåtar

Tekniska data

Motor

Modeller	Komatsu SAA6D107E-3
Typ	Common rail direktinsprutning, vattenkyld, miljövänlig turboladdad, laddluftkylare, diesel
Motorstyrka	
Vid motorvarvtal	2000 r/min
ISO 14396	123 kW / 167 hk
ISO 9249 (nettoeffekt)	123 kW / 167 hk
Antal cylindrar	6
Borrning × slag	107 × 124 mm
Slagvolym	6,69 l
Luftfiltertyp	Dubbla element med dammindikator och automatisk reningsfunktion
Kylning	Sugande kylfläkt med utloppsgaller
Bränsle	Dieselbränsle, enligt EN590 klass 2/grad D. Paraffinisk bränslekapacitet (HVO, GTL, BTL), enligt EN 15940:2016

Hydraulsystem

Typ	HydraMind closed-centre system med lastavkänning och tryckkompenseringsventiler
Tilläggs-kretsar	2 extrakrets med proportionell kontrollströmbrytare kan installeras
Huvudpump	2 kolpumpar med variabelt deplacement försörjer bom, sticka, skopa, sväng- och körkretsar
Max. pumpflöde	490 l/min
Hydraulventilernas inställningar	
Redskap	380 kg/cm ²
Banddrivning	380 kg/cm ²
Sväng	300 kg/cm ²
Servo	33 kg/cm ²

Påfyllningsvolym

Bränsletank	290 l
Kylare	30 l
Motorolja	23,1 l
Svängdrivning	6,5 l
Hydraultank	126 l
Slutväxel (varje sida)	5,0 l
AdBlue®-tank	13 l

Sväng

Typ	Axialkolvmotor som drivs genom dubbla planetväxlar
Svänglås	Elektriskt manövrerad våt flerskivsbroms integrerad i svängmotorn
Svänghastighet	0 - 11 r/min
Svängvridmoment	65 kNm

Drivning & bromsar

Styrningskontroll	2 spakar med pedaler ger helt oberoende styrning av varje band
Drivning	Hydrostatisk
Förflyttning	Automatiskt val av 3 hastigheter
Max. lutning	70 %, 35°
Hastigheter	
Lo / Mi / Hi	3,0 / 4,1 / 5,5 km/h
Max. dragkraft	20600 kg
Bromssystem	Hydrauliska skivbromsar på varje motor

Undervagn

Konstruktion	X-ram i centrum med bandramar av lådkonstruktion
Bandenheter	
Typ	Fullt avtätade
Bandplattor (varje sida)	49
Sträckning	Fjädrar och hydraulenhet
Rullar	
Bandrullar (sida)	9
Bandrullar (sida)	2

Miljö

Motor emissionskrav	Motorn uppfyller avgasreningskrav enligt föreslagen EU steg V
Ljudnivåer	
LwA Utvändigt	100 dB(A) (2000/14/EC steg 2)
LpA Förarens öra	71 dB(A) (ISO 6396 dynamiskt test)
Vibrationsnivåer (EN 12096:1997)	
Hand/arm	≤ 2,5 m/s ² (ovisshet K = 0,51 m/s ²)
Kropp	≤ 0,5 m/s ² (ovisshet K = 0,30 m/s ²)
Innehåller fluorerad växthusgas HFC-134a (GWP 1430). Gasmängd 0,8 kg, CO ₂ motsvarande 1,14 t.	

Tjänstevikt (ca.)

Trekams bandplatta	Monobom		Tvådelad bom	
	Tjänstevikt	Marktryck	Tjänstevikt	Marktryck
600 mm (med blad (tillval))	24350 (26800) kg	0,51 (0,56) kg/cm ²	25475 (27925) kg	0,54 (0,58) kg/cm ²
700 mm	24620 kg	0,44 kg/cm ²	25745 kg	0,47 kg/cm ²
800 mm	24945 kg	0,39 kg/cm ²	26070 kg	0,42 kg/cm ²
900 mm	25275 kg	0,35 kg/cm ²	26400 kg	0,37 kg/cm ²
600 mm gummiinklädda (road liner) bandplattor	24760 kg	0,52 kg/cm ²	25885 kg	0,54 kg/cm ²

Tjänstevikt, inklusive angiven arbetsutrustning, 2,9 m sticka, förare, smörjmedel, kylmedel, full bränsletank, skopa (650 kg) och standardutrustning.

Max. skopvolym och vikt

Sticklängd	Monobom			
	2,4 m		2,9 m	
Materialvikt upp till 1,2 t/m ³	1,49 m ³	1100 kg	1,37 m ³	1000 kg
Materialvikt upp till 1,5 t/m ³	1,36 m ³	1100 kg	1,26 m ³	950 kg
Materialvikt upp till 1,8 t/m ³	1,18 m ³	900 kg	1,10 m ³	875 kg

Max. skopvolym och vikt

Sticklängd	Tvådelad bom			
	2,4 m		2,9 m	
Materialvikt upp till 1,2 t/m ³	1,43 m ³	1025 kg	1,32 m ³	975 kg
Materialvikt upp till 1,5 t/m ³	1,22 m ³	925 kg	1,12 m ³	875 kg
Materialvikt upp till 1,8 t/m ³	1,06 m ³	850 kg	0,97 m ³	800 kg

Max. kapacitet och vikt har beräknats enligt ISO 10567:2007.

Tag kontakt med leverantören för val av skopa och tillbehör för det aktuella arbetet.

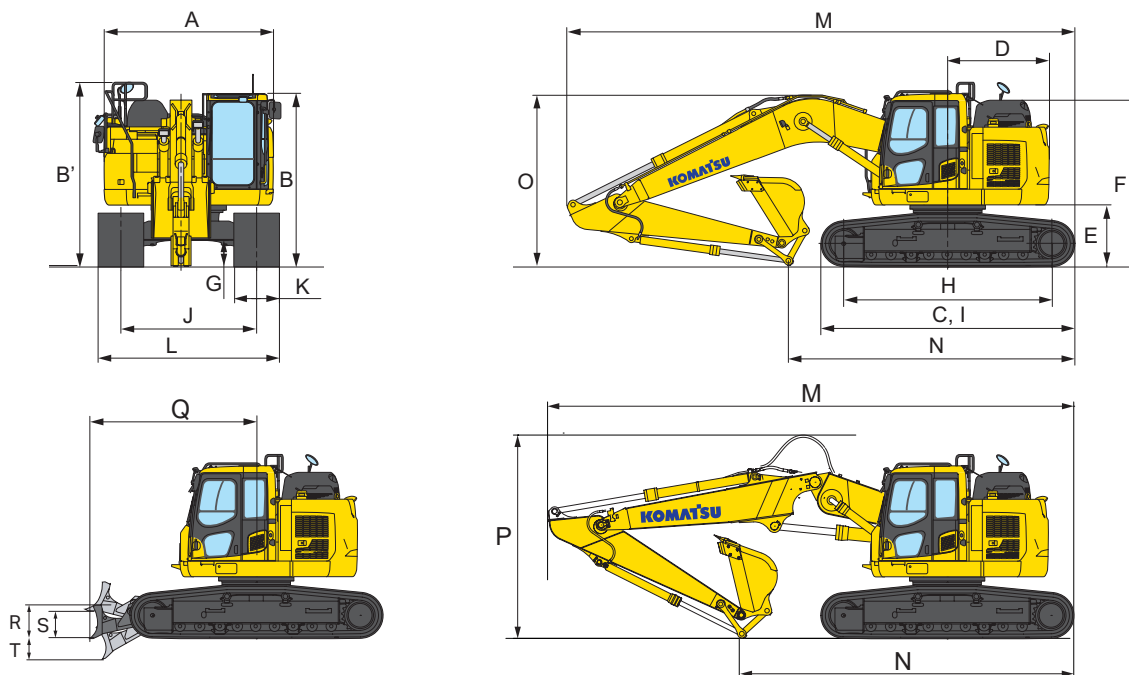
Skop- och stickkraft

Sticklängd	2,4 m	2,9 m
Brytkraft	16500 kg	14100 kg
Brytkraft vid max effekt	17500 kg	15200 kg
Stickkraft	12200 kg	10300 kg
Stickkraft vid max effekt	13000 kg	11000 kg

Dimensioner & arbetsvärden

Dimensioner

A	Bredd, övervagn	2980 mm
B	Total höjd (till hyttens övre del)	3050 mm
B'	Total höjd (handtag/lejdare)	3240 mm
C	Längd, basmaskin	4450 mm
D	Överhäng, motvikt	1785 mm
	Svängradie, bakdel	1785 mm
E	Frigång under motvikt	1075 mm
F	Höjd över motorhuv	2915 mm
G	Markfrigång	440 mm
H	Bandlängd på marken	3655 mm
I	Bandlängd	4450 mm
J	Spårvidd	2380 mm
K	Bandbredd	600, 700, 800, 900 mm
L	Totalbredd över banden med 600 mm bandplattor	2980 mm
	Totalbredd över banden med 700 mm bandplattor	3080 mm
	Totalbredd över banden med 800 mm bandplattor	3180 mm
Q	Avstånd, svängcentrum till blad	3040 mm
R	Blad, max. lyfthöjd	635 mm
S	Bladhöjd	745 mm
T	Blad, max. grävdjup	390 mm
	Bladbredd	2985 mm



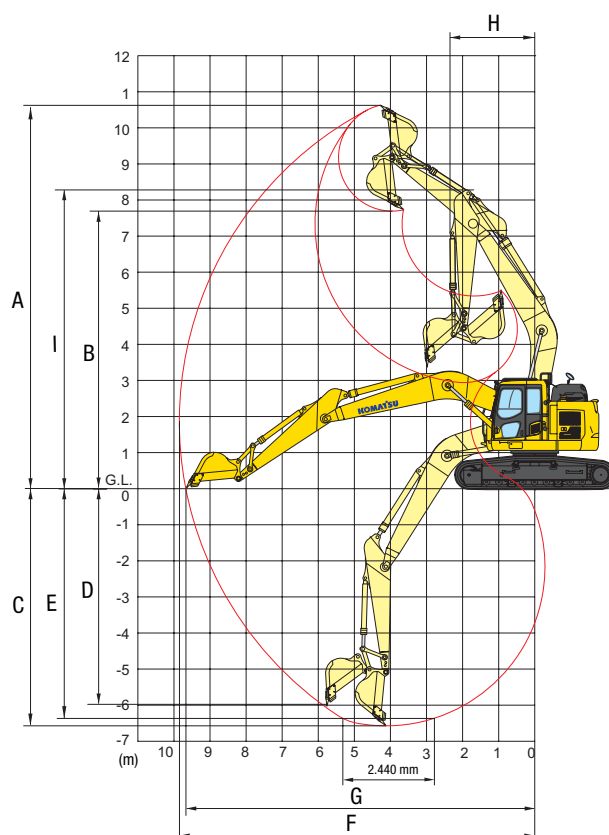
Transportmått

	Monobom		Tvådelad bom	
	2,4 m	2,9 m	2,4 m	2,9 m
M	8980 mm	8920 mm	9190 mm	9285 mm
N	5890 mm	5050 mm	6595 mm	5855 mm
O	3165 mm	3105 mm	-	-
P	-	-	3610 mm	3575 mm

Arbetsområde

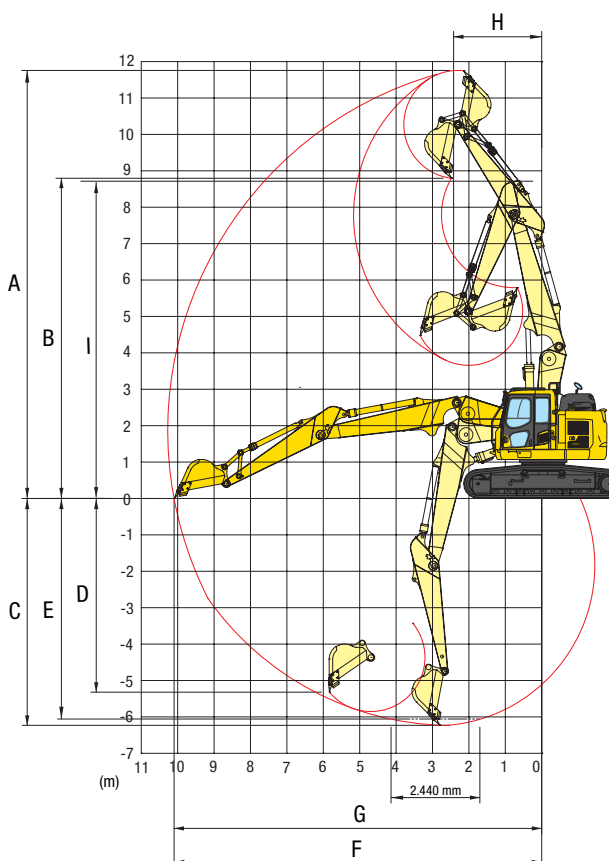
Arbetsområde

Sticklängd	Monobom	
	2,4 m	2,9 m
A Max. grävhöjd	10380 mm	10700 mm
B Max. lasthöjd	7470 mm	7825 mm
C Max. grävdjup	6095 mm	6620 mm
D Max. grävdjup, vertikal vägg	5315 mm	5980 mm
E Max. grävdjup för 2440 mm plan	5840 mm	6370 mm
F Max. räckvidd	9395 mm	9875 mm
G Max. räckvidd på marken	9205 mm	9700 mm
H Min. svängradie	2700 mm	2310 mm
I Max. höjd med min. svängradie	8340 mm	8250 mm



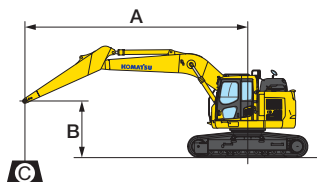
Arbetsområde

Sticklängd	Tvådelad bom	
	2,4 m	2,9 m
A Max. grävhöjd	11305 mm	11790 mm
B Max. lasthöjd	8380 mm	8830 mm
C Max. grävdjup	5725 mm	6225 mm
D Max. grävdjup, vertikal vägg	4750 mm	5350 mm
E Max. grävdjup för 2440 mm plan	5535 mm	6050 mm
F Max. räckvidd	9775 mm	10270 mm
G Max. räckvidd på marken	9595 mm	10095 mm
H Min. svängradie	2570 mm	2370 mm
I Max. höjd med min. svängradie	8735 mm	8755 mm



Lyftkapacitet

Monobom



A - Räckvidd från svängcentrum

B - Skophöjd

C - Lyftkapacitet



- Nom. kapacitet, frontlyft



- Nom. kapacitet, sidlyft



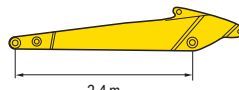
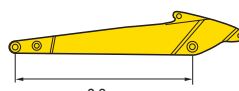
- Nom. kapacitet, för max räckvidd

Vikter:

Med sticka på 2,4 m: länksystem och skopcylander: 360 kg

Med sticka på 2,9 m: länksystem och skopcylander: 335 kg

Med 700 mm plattor

Sticka längd	A		7,5 m		6,0 m		4,5 m		3,0 m		1,5 m			
	B	Icon	Icon	Icon	Icon	Icon	Icon	Icon	Icon	Icon	Icon	Icon		
 2,4 m	6,0 m	kg	*5155	4275			*6615	5385						
	4,5 m	kg	*5215	3615	5675	3725	*7305	5185	*8385	7895				
	3,0 m	kg	5035	3285	5535	3605	7675	4875	*11055	7295				
	1,5 m	kg	4875	3155	5385	3465	7395	4625	11455	6695				
	0,0 m	kg	4975	3185	5275	3365	7175	4425	11075	6385	*8265	*8265		
	-1,5 m	kg	5405	3435	5255	3345	7085	4345	10985	6305	*10565	*10565	*8975	*8975
	-3,0 m	kg	6495	4055			7155	4405	11125	6425	*18305	12285	*13825	*13825
-4,5 m	kg	*9715	5885					*10945	6735	*15005	12525			
 2,9 m	6,0 m	kg	*3640	*3640	*3990	3860								
	4,5 m	kg	*3660	3330	5760	3800	*6740	5290						
	3,0 m	kg	*3810	3060	5600	3660	7810	4990	*10090	7510	*14590	14010		
	1,5 m	kg	*4100	2940	5430	3500	7490	4700	11680	6890	*7740	*7740		
	0,0 m	kg	4590	2960	5300	3380	7230	4480	11200	6490	*6080	*6080		
	-1,5 m	kg	4930	3150	5230	3320	7090	4360	11010	6330	*10190	*10190	*6060	*6060
	-3,0 m	kg	5730	3610			7100	4370	11080	6390	*17170	12150	*10620	*10620
-4,5 m	kg	7840	4810					*11300	6600	*16750	12550			

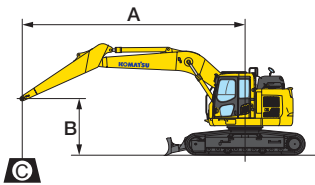
* Lyftkapaciteten är begränsad av hydrauliken och inte av stabiliteten.

Värdena är baserade på SAE standard nr J1097.

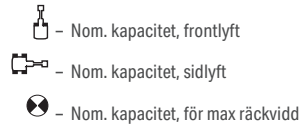
Nominella belastningar överskrider inte 87 % av den hydrauliska lyftkapaciteten eller 75 % tipplast.

Vid lyftning med ytterligare utrustning installerad på stickan, dra av vikten för all extra utrustning från de angivna värdena.

Monobom - med blad



- A** - Räckvidd från svängcentrum
- B** - Skophöjd
- C** - Lyftkapacitet



Vikter:

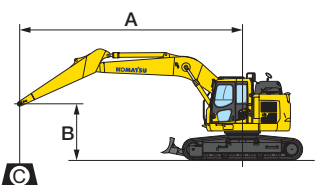
Med sticka på 2,4 m: länksystem och skoppcylinder: 360 kg

Med sticka på 2,9 m: länksystem och skoppcylinder: 335 kg

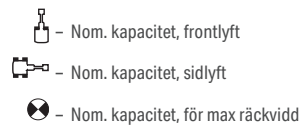
Med 600 mm bandplattor och med bladet NERE

Sticka längd	A		7,5 m		6,0 m		4,5 m		3,0 m		1,5 m		
	B												
	6,0 m	kg *5630	4490			*6950	5360						
	4,5 m	kg *5620	3740			*7560	5200	*8770	8050				
	3,0 m	kg *5860	3380	*7510	3570	*8590	4950	*11100	7440				
	1,5 m	kg *6370	3250	*7960	3470	*9600	4710	*13050	6950				
	0,0 m	kg *7310	3320	*8230	3400	*10250	4550	*13910	6720				
	-1,5 m	kg *8530	3650			*10300	4510	*13770	6690	*12720	*12720		
-3,0 m	kg *9000	4470			*9320	4600	*12620	6800		13120			
-4,5 m	kg	7050						7140					

	6,0 m	kg *3780	*3780										
	4,5 m	kg *3760	3410	*5730	3750	*7020	5310						
	3,0 m	kg *3880	3120	*7150	3640	*8120	5050	*10270	7650				
	1,5 m	kg *4160	3010	*7720	3510	*9260	4790	*12480	7100				
	0,0 m	kg *4670	3050	*8150	3410	*10090	4600	*13720	6800	*7150	*7430		
	-1,5 m	kg *5570	3300	*7380	3380	*10370	4510	*13950	6700	*11640	*11640	*12050	
-3,0 m	kg *7460	3900			*9850	4540	*13190	6760	*17880	13000			
-4,5 m	kg	5480						6980		13400			



- A** - Räckvidd från svängcentrum
- B** - Skophöjd
- C** - Lyftkapacitet



Vikter:

Med sticka på 2,4 m: länksystem och skoppcylinder: 360 kg

Med sticka på 2,9 m: länksystem och skoppcylinder: 335 kg

Med 600 mm bandplattor och med bladet UPPLYFT

Sticka längd	A		7,5 m		6,0 m		4,5 m		3,0 m		1,5 m		
	B												
	6,0 m	kg *5630	4490			*6950	5360						
	4,5 m	kg 5260	3740			7420	5200	8770	8050				
	3,0 m	kg 4770	3380	5050	3570	7140	4950	11100	7440				
	1,5 m	kg 4620	3250	4940	3470	6870	4710	10780	6950				
	0,0 m	kg 4740	3320	4860	3400	6690	4550	10510	6720		*12720		
	-1,5 m	kg 5250	3650			6640	4510	10470	6690		13120		
-3,0 m	kg	4470				4600		6800					
-4,5 m	kg	7050						7140					

	6,0 m	kg *3780	*3780										
	4,5 m	kg *3760	3410	5240	3750	*7020	5310						
	3,0 m	kg *3880	3120	5120	3640	7250	5050	*10270	7650				
	1,5 m	kg *4160	3010	4980	3510	6960	4790	10970	7100				
	0,0 m	kg 4340	3050	4880	3410	6740	4600	10600	6800	*7150	*7150		
	-1,5 m	kg 4720	3300	4840	3380	6650	4510	10480	6700	*11640	*11640	*7430	
-3,0 m	kg	3900				6680	4540	10550	6760	13000		*12050	
-4,5 m	kg	5480						6980		13400			

* Lyftkapaciteten är begränsad av hydrauliken och inte av stabiliteten.

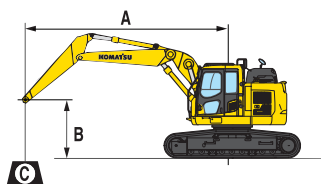
Värdena är baserade på SAE standard nr J1097.

Nominella belastningar överskrider inte 87 % av den hydrauliska lyftkapaciteten eller 75 % tipplast.

Vid lyftning med ytterligare utrustning installerad på stickan, dra av vikten för all extra utrustning från de angivna värdena.

Lyftkapacitet

Tvådelad bom



A - Räckvidd från svängcentrum

B - Skophöjd

C - Lyftkapacitet

- Nom. kapacitet, frontlyft

- Nom. kapacitet, sidlyft

- Nom. kapacitet, för max räckvidd

Vikter:

Med sticka på 2,4 m: länksystem och skopcylander: 360 kg

Med sticka på 2,9 m: länksystem och skopcylander: 335 kg

Med 600 mm plattor

Sticka längd	A				7,5 m		6,0 m		4,5 m		3,0 m		1,5 m	
	B													
 2,4 m	6,0 m	kg	*5470	3580			*7200	4850						
	4,5 m	kg	4850	3010	5220	3250	7510	4640	*9520	7220				
	3,0 m	kg	4440	2730	5100	3140	7180	4360	11370	6520				
	1,5 m	kg	4320	2630	4960	3020	6890	4100	10760	6010				
	0,0 m	kg	4430	2690	4880	2940	6710	3950	10540	5830				
	-1,5 m	kg	4870	2940	4900	2960	6680	3910	10550	5840				
 2,9 m	6,0 m	kg	*3600	3190	*4910	3400	*6700	4990						
	4,5 m	kg	*3520	2750	5310	3340	*7380	4770	*8780	7460				
	3,0 m	kg	*3560	2520	5170	3200	7300	4460	*10860	6760				
	1,5 m	kg	*3730	2430	5010	3060	6980	4180	10960	6170				
	0,0 m	kg	*4050	2470	4900	2960	6760	3990	10610	5890				
	-1,5 m	kg	4400	2670	4870	2930	6680	3910	10540	5830				

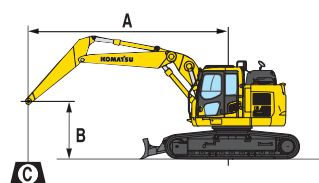
* Lyftkapaciteten är begränsad av hydrauliken och inte av stabiliteten.

Värdena är baserade på SAE standard nr J1097.

Nominella belastningar överskrider inte 87 % av den hydrauliska lyftkapaciteten eller 75 % tipplast.

Vid lyftning med ytterligare utrustning installerad på stickan, dra av vikten för all extra utrustning från de angivna värdena.

Tvådelad bom - med blad



- A** - Räckvidd från svängcentrum
- B** - Skophöjd
- C** - Lyftkapacitet

- Nom. kapacitet, frontlyft
- Nom. kapacitet, sidlyft
- Nom. kapacitet, för max räckvidd

Vikter:

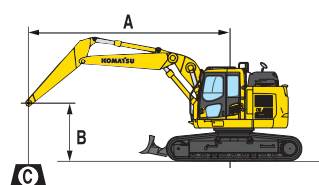
Med sticka på 2,4 m: länksystem och skoppcylinder: 360 kg

Med sticka på 2,9 m: länksystem och skoppcylinder: 335 kg

Med 600 mm bandplattor och med bladet NERE

Sticka längd	A		7,5 m		6,0 m		4,5 m		3,0 m		1,5 m	
	B											
	6,0 m	kg	*5280	3970			*8280	5340				
	4,5 m	kg	*6160	3360	*8110	3620	*8990	5130	*10940	7930		
	3,0 m	kg	*6290	3060	*8520	3510	*10030	4840	*13300	7230		
	1,5 m	kg	*6660	3960	*8990	3390	*11010	4590	*15100	6730		
	0,0 m	kg	*7360	3030	*9240	3310	*11580	4430	*15680	6540		
	-1,5 m	kg	*8630	3310	*8870	3330	*11500	4400	*15230	6550		
	-3,0 m	kg										

	6,0 m	kg	*3600	3550	*4910	3770	*6700	5470				
	4,5 m	kg	*3520	3070	*6680	3710	*7380	5250	*8780	8170		
	3,0 m	kg	*3560	2830	*7130	3570	*8350	4950	*10860	7470		
	1,5 m	kg	*3730	2740	*7630	3430	*9310	4670	*12680	6890		
	0,0 m	kg	*4050	2790	*7980	3330	*9960	4480	*13570	6610		
	-1,5 m	kg	*4620	3010	*7960	3330	*10110	4400	*13530	6550		
	-3,0 m	kg										



- A** - Räckvidd från svängcentrum
- B** - Skophöjd
- C** - Lyftkapacitet

- Nom. kapacitet, frontlyft
- Nom. kapacitet, sidlyft
- Nom. kapacitet, för max räckvidd

Vikter:

Med sticka på 2,4 m: länksystem och skoppcylinder: 360 kg

Med sticka på 2,9 m: länksystem och skoppcylinder: 335 kg

Med 600 mm bandplattor och med bladet UPPLYFT

Sticka längd	A		7,5 m		6,0 m		4,5 m		3,0 m		1,5 m	
	B											
	6,0 m	kg	5650	3970			7670	5340				
	4,5 m	kg	4800	3360	5160	3620	7430	5130	*10940	7930		
	3,0 m	kg	4390	3060	5040	3510	7100	4840	11250	7230		
	1,5 m	kg	4270	2960	4910	3390	6810	4590	10640	6730		
	0,0 m	kg	4380	3030	4830	3310	6640	4430	10420	6540		
	-1,5 m	kg		3310	4840	3330	6600	4400	10430	6550		
	-3,0 m	kg										

	6,0 m	kg	*3600	3550	*4910	3770	*6700	5470				
	4,5 m	kg	*3520	3070	5260	3710	*7380	5250	*8780	8170		
	3,0 m	kg	*3560	2830	5110	3570	7230	4950	*10860	7470		
	1,5 m	kg	*3730	2740	4960	3430	6900	4670	10840	6890		
	0,0 m	kg	4020	2790	4840	3330	6690	4480	10500	6610		
	-1,5 m	kg		3010	4810	3300	6600	4400	10430	6550		
	-3,0 m	kg										

* Lyftkapaciteten är begränsad av hydrauliken och inte av stabiliteten.

Värdena är baserade på SAE standard nr J1097.

Nominella belastningar överskrider inte 87 % av den hydrauliska lyftkapaciteten eller 75 % tipplast.

Vid lyftning med ytterligare utrustning installerad på stickan, dra av vikten för all extra utrustning från de angivna värdena.

Standard och extra utrustning

Motor

Komatsu SAA6D107E-3 common rail direktinsprutad turbodiesel, intercooler, lågmissionsmotor	●
Motor enligt EU steg V	●
Sugande kylfläkt med utloppsgaller	●
Diesel förvärmare	●
Överhettningsskydd för motorn	●
Bränslemätare	●
Automatisk motorvarvtalsänkning	●
Justerbar tomgångsavstängning	●
Motorn stoppas med nyckel	●
Lösenordsskydd för start av motorn	●
Generator 24 V / 85 A	●
Startmotor 24 V / 5,5 kW	●
Batterier 2 × 12 V / 152 Ah	●

Hydraulsystem

Elektronisk belastningsavkänning, stängt centrum (E-CLSS) hydraulsystem	●
Gemensamt styrsystem (PEMC) för pump och motor	●
Väljarsystem för 6 arbetslägen: Powerläge, ekonomiläge, brytläge, redskapspowerläge, redskapsekonomiläge och lyft/precision-läge	●
"PowerMax" funktion	●
Servospakar (PPC) för sticka, bom, skopa och svängning med proportionell styrning för extrautrustning och 3 extra knappar	●
Förberedelse för hydrauliskt snabbfäste	●
Extra hydraulfunktioner	○
Integrerad redskapsstyrning (Komatsu Integrated Attachment Control, KIAC)	○

Undervagn

Skyddsplåtar bandvagn	●
Trekams bandplattor 600 mm	●
Trekams bandplattor 700, 800, 900 mm	○
600 mm gummiinklädda (road-liner) bandplattor	○
Långa skydd för bandrullar	○
Blad (endast med 600 mm bandplattor)	○

Drivning & bromsar

Hydrostatiskt 3-hastighets drivsystem med automatisk växling och parkeringsbromsar	●
PPC-spakar och pedaler för styrning och körning	●

Förarhytt

Förstärkt förarhytt SpaceCab™ med hög säkerhet; Högt trycksatt och tätt förseglad visköst monterad förarhytt med tonade rutor av säkerhetsglas, stort takfönster med solskydd, uppdragningsbar vindruta med låsanordning, borttagbar nedre ruta, främre vindrutetorkare med intermittenta egenskaper, solskydd, solskyddsrollgardin, cigarettändare, askkopp, bagagehylla, golvmatta	●
Uppvärmrt luftfjädrat säte med högt ryggstöd och stöd för korsryggen, konsolmonterade armstöd med höjledsställning och rullbälte	●
Automatisk klimatanläggning	●
12/24 V strömförsörjning	●
Flaskhållare	●
Radio	●
Aux-ingång (mp3-uttag)	●
Nedre vindrutetorkare	○
Regnavisare (ej för användning med ras-skydd)	○
DAB+ digitalradio med aux-ingång (MP3-uttag)	○

Service och underhåll

Automatisk avluftning på bränsleledningen	●
Luftfilter av dubbelelementtyp med dammindikator och automatisk rensning	●
Komtrax - Trådlöst Komatsu övervakningssystem (4G)	●
Komatsu Care - Ett underhållsprogram för Komatsu kunder	●
Multifunktions videokompatibel färgskärm med funktionskontroll (EMMS) och effektivitetsvisning	●
Verktyg	●
Servicepunkter	●

Säkerhetsutrustning

KomVision kamerasytem	●
Starktornshorn	●
Överlastvarning	●
Akustiskt köralarm	●
Slangbrottsventiler för bommen	●
Stora handtag, backspeglar	●
Huvudströmbrytare	●
ROPS uppfyller kraven enligt ISO 12117-2:2008	●
Nödstopp för motorn	●
Säkerhetsbältes indikator	●
Neutral positions givare	●
Slangbrottsventil för stickan	●
Rasskydd fronruta, förarskydd klass II (FOPS), gångjärnsmonterad typ	○
Rasskydd tak, förarskydd klass II (FOPS)	○

LED-Belysningsystem

Arbetsbelysning: 2 ram, 1 bom (vänster)	●
Extra arbetsbelysning (#1): 2 hyttak (fram), 1 hyttak (bak), 1 bom (höger), 1 motvikt, rotella	○
Extra arbetsbelysning (#2): 4 hyttak (fram), 1 hyttak (bak), 1 bom (höger), 1 motvikt, 2 i bomrot, 2 ram (vänster + höger), rotella	○

Arbetsutrustning

Monobom	○
Tvådelad bom	○
Skoplänkage med lyftöga	○
Sticka 2,4 m, 2,9 m	○
Komatsu skopor	○
Komatsu hydraulisk hammare	○

Annan utrustning

Standard motvikt	●
Centralsmörjning för svängkrans och leder	●
Elektrisk tankpump med automatisk avstängning	●

Ytterligare utrustning på begäran

- standardutrustning
- tillbehörsutrustning



Det finns ett brett utbud av skopor och tillbehörsutrustning. Din Komatsu-importör är redo att hjälpa dig att välja lämpliga alternativ.

Detta specifikationsblad kan ange redskap och tillbehörsutrustning som inte finns tillgängligt i ditt område. Hör med din lokala Komatsu-importör om delar du behöver. Material och tekniska data kan komma att ändras utan föregående information.

Din Komatsu-partner:



Söderberg & Haak Maskin AB
Box 504, 245 25 Staffanstorps • Tel: 046-25 92 00
mail@sodhaak.se • www.sodhaak.se

KOMATSU

komatsu.eu

