

KOMATSU

PC230NHD-8

MOTORLEISTUNG
116 kW / 158 PS @ 2.000 U/min

BETRIEBSGEWICHT
22.820 - 24.050 kg

LÖFFELVOLUMEN
max. 1,58 m³

PC
230

Hydraulikbagger



PC230NHD-8

ecot3

AUF EINEN BLICK

Eine einzigartige Maschine mit einmaligen Features!

Der in Europa entwickelte und für den europäischen Markt hergestellte PC230NHD-8 bietet eine überzeugende Kombination aus Produktivität, Zuverlässigkeit und Bedienkomfort. Das patentierte HydraulMind-System von Komatsu unterstützt jeden denkbaren Arbeitseinsatz durch perfekte Anpassung der jeweils benötigten Maschinenleistung an die Einsatzbedingungen.



Revolutionäres Maschinenmanagement

Überwachung von Betriebsdaten und
Maschinenstandort per Satellit.

KOMTRAX

Extrem sparsam

Geringerer Kraftstoffverbrauch

Modernste Komatsu-Technologie bei Motor-,
Hydraulik- und Steuerungssystemen.

Bis zu 10% Kraftstoffeinsparung möglich!

Optimaler Fahrerkomfort

Geräuscharmes Fahrerhaus

Geräuschpegel am Fahrerohr auf PKW-Niveau. **69 dB(A)**!

Großer TFT-Monitor

Bedienungsfreundliche und ergonomische Schnittstelle
Mensch-Maschine.

MOTORLEISTUNG

116 kW / 158 PS @ 2.000 U/min

BETRIEBSGEWICHT

22.820 - 24.050 kg

LÖFFELVOLUMEN

max. 1,58 m³

Maximale Sicherheit

Neues, Safe SpaceCab™ Fahrerhaus

Die speziell für Hydraulikbagger entwickelte, verstärkte Kabine schützt den Fahrer jetzt noch besser.



Umweltfreundlich

Der Komatsu SAA6D107E-1 Niederemissionsmotor erfüllt schon heute alle Abgasvorschriften gemäß EU Stufe IIIA und EPA Tier III.

29% geringere NOx (Stickoxid)-Emissionen.

OPTIMALER FAHRERKOMFORT

Ein großzügig dimensionierter Arbeitsplatz

Das neu entwickelte, komfortable Fahrerhaus ist serienmäßig mit einem luftgefederten und beheizten Fahrersitz ausgestattet. Vielfältige Einstellmöglichkeiten, wie Sitzhöhe, Position der Armlehne oder der Bedienkonsole, ermöglichen es jedem Fahrer, die für ihn bequemste Sitzposition einzustellen. Die große Kabine erlaubt es auch, die Rückenlehne des Fahrersitzes samt Kopfstütze vollständig umzulegen.

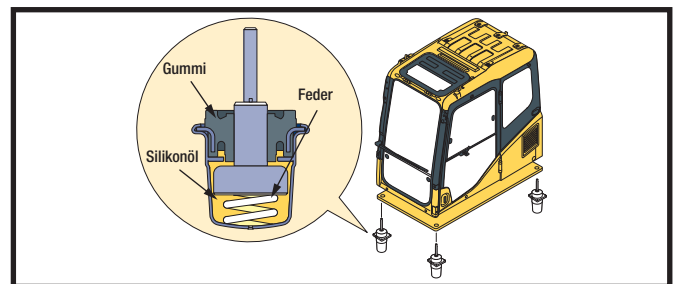


Geräuscharmes Design

Ein Geräuschpegel auf PKW-Niveau: Motor, Hydrauliksystem und Klimaanlage arbeiten außerordentlich leise und sorgen zusammen mit einer effizienten Schalldämmung für eine angenehm leise Arbeitsumgebung.

Überdruckkabine

Die serienmäßige Klimaautomatik mit Kabinenluftfilter und ein höherer Innendruck (60 Pa) verhindern wirksam das Eindringen von Staub.



Dämpfer für vibrationsarme Kabinenlagerung

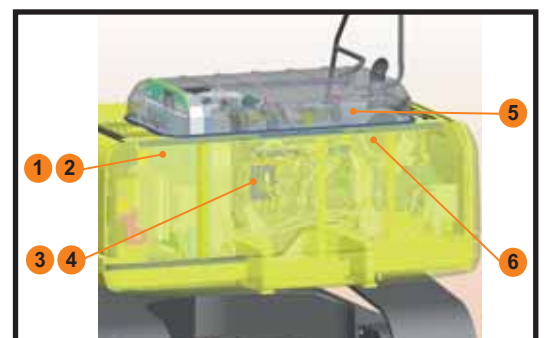
Ein System aus mehrschichtigen Viskosedämpfern, mit zusätzlicher Federung und längerem Hub, reduziert zusammen mit einem hochfesten Oberwagenrahmen spürbar die Vibrationen am Fahrersitz.

Reduzierte Geräuschpegel

Im Vergleich zur Serie 7: -2 dB(A)

Geringere Betriebsgeräusche durch leisen Motor und weitere Maßnahmen:

- Reduzierte Lüfterdrehzahl (1)
- Großvolumiger Kühler (2)
- Elektronisch geregelte Common-Rail Einspritzung (3)
- Mehrstufige Kraftstoffeinspritzung (4)
- Abdeckung (5) um den Schalldämpfer (6)
- Optimale Anordnung von Dämmmaterialien





Klimaautomatik



Zusätzliche Arbeitsscheinwerfer (optional)



Verrohrung für Schnellwechsler (serienmäßig)



Großes Dachfenster mit integrierter Sonnenblende



Äußerer Kabinenluftfilter
Der Filter der Klimaanlage kann ohne Werkzeug zum Reinigen entnommen werden.

Joysticks mit Proportionalsteuerung für Anbaugeräte



Warmhalte- und Kühlbox



Halter für Getränke und Ablage für Schriftstücke



12 V Stromversorgung



Radio



OPTIMALER FAHRERKOMFORT

Neuer, großer TFT-Monitor

EMMS (Equipment Management and Monitoring System)

Das EMMS ist ein hochentwickeltes Monitorsystem zur Steuerung und Überwachung der Maschine. Eine einfache, intuitive Bedienung erleichtert dem Fahrer den Zugriff auf eine Vielzahl von Funktionen und Betriebsparametern.

Großes, mehrsprachiges Monitorsystem

Der große Farbmonitor erleichtert die sichere und präzise Bedienung der gesamten Maschine. Die hochauflösende, kontrastreiche TFT-Anzeige ist auch im hellen Sonnenlicht und von der Seite optimal ablesbar.

- Ergonomische, einfache Bedienung der Funktionstasten
- Innovative Multifunktionstasten
- Sprachauswahl der Monitoranzeige (10 Sprachen wählbar)

Anzeigen

- 1 Automatische Drehzahlabsenkung
- 2 Betriebsart
- 3 Fahrgeschwindigkeitsstufe
- 4 Kühlwassertemperatur
- 5 Hydrauliköltemperatur
- 6 Kraftstofffüllstand
- 7 Eco-Anzeige
- 8 Funktionstastenmenü

Tasten Grundfunktionen

- 1 Automatische Drehzahlabsenkung
- 2 Betriebsart
- 3 Fahrgeschwindigkeitsstufe
- 4 Summer aus
- 5 Scheibenwischer
- 6 Scheibenwaschanlage



Funktionstasten

Tasten Grundfunktionen

Tasten Klimaautomatik

Betriebsart	Modus	Vorteil
P	Power	<ul style="list-style-type: none"> • Max. Leistung/Kraft • Schnellste Arbeitsspiele
E	Economy	<ul style="list-style-type: none"> • Geringster Kraftstoffverbrauch
B	Hammer (Breaker)	<ul style="list-style-type: none"> • Optimale Motordrehzahl/Öldruck
L	Heben (Lifting)	<ul style="list-style-type: none"> • Um 7% erhöhter Hydraulikdruck
ATT	Anbaugeräte	<ul style="list-style-type: none"> • Optimale Motordrehzahl, Hydraulikölstrom, 2-Wege-Betrieb



Betriebsdatenüberwachung

Das innovative Monitorsystem überwacht u.a. Motorölstand, Kühlwassertemperatur, Batterieladestand, Luftfilterverschmutzung etc. Jede Abweichung von den normalen Werten wird am Monitor angezeigt.



Wartungsüberwachung

Öl- und Filterwechselintervalle werden vom Monitorsystem rechtzeitig angezeigt.

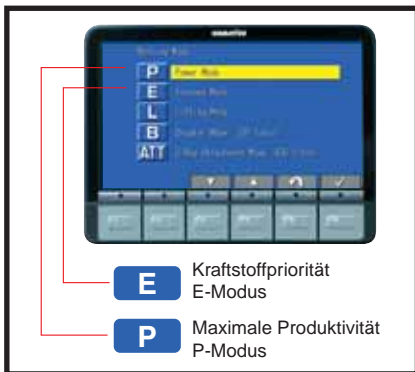


Einstellung des Ölstroms per Knopfdruck

Die optimale Ölmenge für Hammer- oder Zangeneinsätze oder andere Operationen in den Betriebsarten B und ATT wird komfortabel über den Monitor eingestellt. Für sanfte, zusammenhängende Arbeitsspiele wird der Ölstrom bei gleichzeitiger Bewegung von Ausrüstung und Anbaugerät angepasst. Der Hydraulikölstrom kann für beide Anbaugerätsteuerkreise individuell angepasst werden.



OPTIMALER FAHRERKOMFORT



Betriebsarten

Die bisherigen Betriebsarten wurden weiter verbessert.

P-Modus: Die „Power-Betriebsart“ für maximale Produktivität und schnellste Arbeitsspiele bei gleichzeitig geringem Verbrauch.

E-Modus: Die umweltfreundliche „Economy-Betriebsart“ spart Kraftstoff und ermöglicht beim leichten Einsatz Arbeitsgeschwindigkeiten wie der P-Modus. Die Betriebsart kann in Abhängigkeit von der Einsatzsituation einfach per Taster am Monitor ausgewählt werden.



Eco-Anzeige hilft Kraftstoff zu sparen

Die Eco-Anzeige wird rechts am Monitor dargestellt. Bewegt sich die Anzeige im grünen Bereich, arbeitet die Maschine mit besonders niedrigem Verbrauch und geringen CO₂-Emissionen.

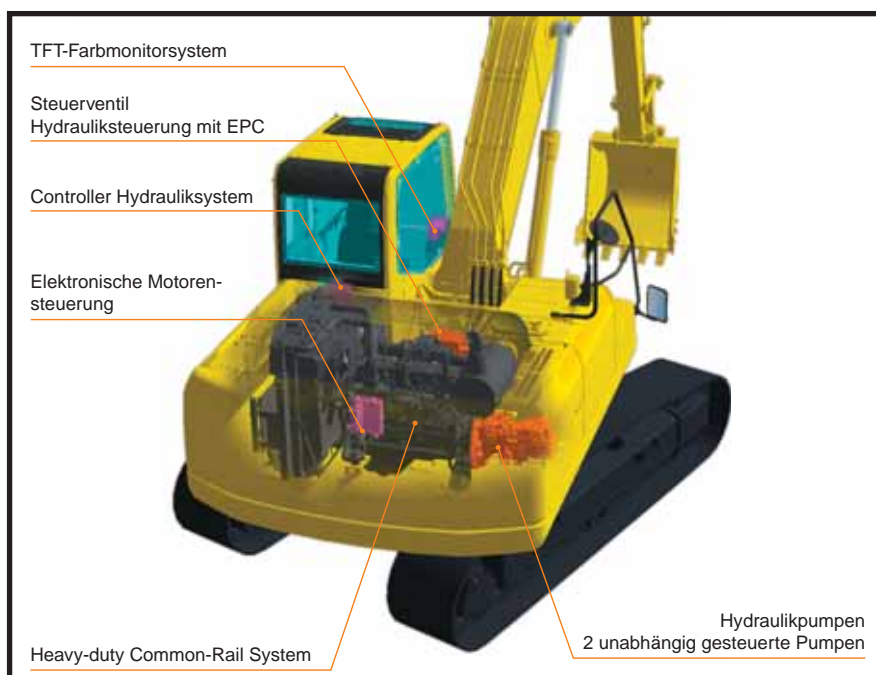


Leerlaufwarnung

Läuft der Motor für mehr als fünf Minuten im Leerlauf, wird der Fahrer auf unnötigen Kraftstoffverbrauch hingewiesen.

Zuverlässige Komponenten

Alle wichtigen Maschinenbestandteile, wie Motor, Hydraulikpumpen und -antriebe sowie Steuerventile werden von Komatsu entwickelt und produziert. Dadurch ist sichergestellt, dass diese Komponenten optimal an die Maschine angepasst sind und den höchsten Ansprüchen genügen.



UMWELTFREUNDLICH

Neuer ECOT3 Motor



Der neue PC230NHD-8 ermöglicht bis zu 10% Kraftstoffersparnis gegenüber dem Vorgängermodell

Mit dem neuen ECOT3-Motor und der optimal abgestimmten Arbeitshydraulik ermöglicht der PC230NHD-8 einen deutlich reduzierten Kraftstoffverbrauch. Die neue Economy-Betriebsart und die Eco-Anzeige tragen ebenfalls zu einer Verbrauchsreduzierung bei. Der Komatsu SAA6D107E-1 Niederemissionsmotor erfüllt die Abgasrichtlinien gem. EU Stufe IIIA/EPA Tier III mit bis zu 29% geringeren NOx (Stickoxid)-Emissionen gegenüber dem Modell der Serie 7.



Komatsu SAA6D107E-1

Dieselpartikelfilter (optional)

Der Dieselpartikelfilter reduziert die in den Abgasen vorhandenen Rußpartikel. Dies macht ihn besonders im innerstädtischen Einsatz unabdingbar.

Gebaut aus recycelbaren Komponenten

Der PC230NHD-8 ist so aufgebaut, dass er nach Ablauf seiner Lebensdauer umweltfreundlich recycelt werden kann.

- Alle externen Teile sind aus Stahl.
- Verlängerte Öl- und Filterwechsel-Intervalle.
- Alle Kunststoffteile sind mit Materialcodes gekennzeichnet.

HEAVY DUTY UNTERWAGEN

Roboster, größerer und schwererer HD-Unterwagen

Der größere und schwerere Unterwagen ist speziell für härteste Heavy Duty Einsätze geeignet. Trotzdem ist der PC230NHD-8 mit seiner schmalen Spurweite (Transportbreite nur 2,5 m) äußerst einfach zu transportieren. Bei der Entwicklung von Unterwagen, Drehkranz und Hauptrahmen kamen modernste Technologien wie dreidimensionales CAD (Computer Aided Design) und FEM Analyse (Finite Elements Modelling) zum Einsatz.



REVOLUTIONÄRES MASCHINENMANAGEMENT



KOMTRAX™, das „Komatsu Tracking System“, eröffnet Ihnen einen revolutionär neuen Weg, von Ihrer Maschine Betriebsdaten zu erfassen. Mit KOMTRAX™ können Sie den Maschinenstandort exakt lokalisieren und Betriebs- und Wartungsinformationen abrufen. Die Positions- und Maschinendaten werden von einem System aus GPS- und Telekommunikationssatelliten auf eine geschützte Webseite übertragen.

Komtrax hilft Ihnen, die drei wohl wichtigsten Fragen bezüglich Ihrer Maschine zu beantworten:

- Verdient die Maschine Geld?
- Ist die Maschine sicher?
- Wie ist der Maschinenzustand?

Für weitere Details kontaktieren Sie bitte Ihren Komatsu-Händler.



Maschinenstandort



Kunde



KOMTRAX™ Server

Betriebsstundenzähler



Jahresübersicht Betriebsstunden

Service- und Wartungsinformationen

Betriebsdaten (Kraftstoff etc.)

Der Einsatz von KOMTRAX™ ist in Europa überall dort möglich, wo eine Verbindung zum Orbcomm-Satelliten hergestellt werden kann. Weitere Informationen erhalten Sie bei Ihrem Komatsu-Partner.

MAXIMALE SICHERHEIT

Neue Safe SpaceCab™ Kabine

Die neue, speziell für Hydraulikbagger entwickelte Kabine schützt den Fahrer jetzt noch besser. Röhrenförmige Verstärkungen in der Kabinenstruktur bieten eine hohe Festigkeit und können bei einem Unfall die Aufprallenergie optimal abfangen. Auch bei einem Überschlag der Maschine bleibt ein angeschnallter Fahrer im sicheren Bereich.



Rückfahrkamerasystem serienmäßig

Sicherheitshebel

Der Sicherheitshebel schützt vor unbeabsichtigter Bedienung der Arbeitsausrüstung. Die Neutralsperre ermöglicht einen Motorstart nur in verriegelter Position.



Rutschfeste Oberflächen

Die verschleißfesten Oberflächen geben optimalen Halt beim Zugang zur Maschine.

Sicherheitsventil Stiel

(Standard)



Sicherheits-Abdeckungen

Rotierende oder heiße Komponenten sind gegen unabsichtliches Berühren geschützt.



Große Rückspiegel

Ein vergrößerter linker Rückspiegel sowie weitere Spiegel an der Seite und hinten verbessern die Sicherheit und entsprechen den ISO-Vorschriften.

Separater Pumpenraum

Im Falle eines Schlauchbruchs kann kein Öl auf den betriebsheißen Motor spritzen.

Betankungspumpe mit automatischer Abschaltung

Die neue Betankungspumpe mit automatischer Abschaltung verhindert, dass Kraftstoff auf betriebsheiße oder elektrische Komponenten spritzt oder Kraftstoff verschwendet wird.

Akustischer Fahralarm

WARTUNGSVORTEILE

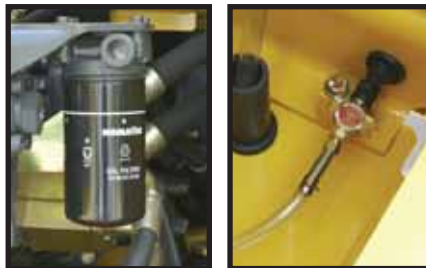
Side-by-Side Kühler

Die parallele Anordnung von Kühler, Ladeluftkühler und Ölkühler erleichtert die Reinigung.



Einfacher Zugang zu Ölfilter/ Kraftstoffablassventil

Motorölfilter und Kraftstoffablassventil sind für einfachsten Zugang extern angeordnet.



Motorklappen mit Gasdruckfedern

Der Zugang zur Wartung ist dank Motorklappen mit Gasdruckfedern besonders einfach.



Wasserabscheider

Dieses serienmäßige Bauteil verhindert Schäden im Kraftstoffsystem von Anfang an.



Einfaches Reinigen

Der Fußraum ist dank leicht geneigter Fläche und Abflussöffnung sehr leicht sauber zu halten.

Geneigter Laufwerkrahmen

Die schräge Form des Laufwerkrahmens verhindert das Ansammeln von Schmutz.

Langlebige Ölfilter

In den Hydraulikölfiltern kommen Hochleistungselemente mit extrem langen Wechselintervallen zum Einsatz. Die Wartungskosten werden deutlich gesenkt.



Flexible Gewährleistung

Mit dem Kauf einer Komatsu-Maschine erhalten Sie Zugang zu einer Vielzahl an Serviceprogrammen. Beispielsweise bietet unsere flexible Gewährleistung entsprechend Ihrer individuellen Anforderungen erweiterte Gewährleistungsoptionen für Maschine und Komponenten für geringere Betriebskosten.

TECHNISCHE DATEN



MOTOR

Modell Komatsu SAA6D107E-1
 Typ wassergekühlter 4-Takt Niederemissionsmotor, mit Common-Rail Direkteinspritzung und Turbolader mit Ladeluftkühlung
 Motorleistung
 bei Nenndrehzahl 2.000 U/min
 ISO 14396 116 kW / 158 PS
 ISO 9249 (netto) 110 kW / 150 PS
 Zylinderzahl 6
 Bohrung x Hub 107 x 124 mm
 Hubraum 6,69 l
 Batterien 2 x 12 V/140 Ah
 Lichtmaschine 24 V/60 A
 Anlasser 24 V/5,5 kW
 Luftfiltertyp Zweifach-Trockenluftfilter mit automatischer Staubaustragung und Verschmutzungsanzeige auf der Bedienkonsole
 Kühlung Kühlerlüfter in Saugausführung mit Kühlerschutzgitter



HYDRAULIKSYSTEM

Typ HydraulMind (elektronisches Load-Sensing-System mit Druckausgleichsventilen im geschlossenen Kreislauf)
 Zusätzliche Steuerkreise je nach Spezifikation können bis zu 2 weitere Steuerkreise eingebaut werden
 Hauptpumpe 2 regelbare Schrägscheiben-Kolbenpumpen für Ausleger, Stiel, Löffel, Schwenk- und Fahrtrieb
 Max. Fördermenge 2 x 219 l/min
 Einstellungen Überdruckventile
 Standard 380 bar
 Fahrtrieb 380 bar
 Schwenken 295 bar
 Vorsteuerkreis 33 bar



UMWELT

Motoremissionen entsprechen den Emissionsrichtwerten der EU-Richtlinie Stufe IIIA/EPA Tier III
 Geräuschpegel
 LwA Umgebung 102 dB(A) (2000/14/EC Stufe II)
 LpA Fahrerohr 69 dB(A) (ISO 6396 dynamischer Test)
 Vibrationspegel (EN 12096:1997)*
 Hand-Arm-Vibrationen $\leq 2,5 \text{ m/s}^2$ (Unsicherheit K = 0,49 m/s^2)
 Ganzkörper-Vibrationen $\leq 0,5 \text{ m/s}^2$ (Unsicherheit K = 0,24 m/s^2)
 * zur Gefährdungsbeurteilung gem. 2002/44/EC siehe ISO/TR 25398:2006.



BETRIEBSGEWICHT (CA.)

Betriebsgewicht, inklusive 2,9 m Stiel, 900 kg Löffel, Fahrer, Schmier- und Kühlmittel, gefülltem Kraftstofftank und Standardausrüstung.



SCHWENKWERK

Antrieb Axialkolbenmotor mit doppeltem Planetenuntersetzungsgetriebe
 Schwenkarretierung elektrisch betätigte Lamellenbremse im Ölbad, integriert im Schwenkantrieb
 Schwenkgeschwindigkeit 0 - 12,4 U/min
 Schwenkmoment 68 kNm
 Max. Druck 295 bar



FAHRANTRIEB UND BREMSEN

Steuerung 2 Bedienhebel/Pedale ermöglichen die getrennte Ansteuerung beider Ketten
 Antriebssystem hydrostatisch
 Fahrtrieb 3 Automatik-Fahrstufen
 Steigvermögen 70%, 35°
 Max. Fahrgeschwindigkeiten
 Lo / Mi / Hi 2,6 / 3,6 / 5,4 km/h
 Max. Zugkraft 20.570 kg
 Bremsen hydraulisch wirkende, wartungsfreie Lamellenbremsen in jedem Fahrmotor



LAUFWERK

Bauweise X-Rahmen mit Laufwerkrahmen in Kastenbauweise
 Laufwerke
 Typ vollständig abgedichtet
 Bodenplatten (je Seite) 47
 Kettenspannung Feder-/Hydraulikspanner
 Rollen
 Laufrollen (je Seite) 8
 Stützrollen (je Seite) 2



KÜHL- UND SCHMIERMITTEL (NACHFÜLLMENGEN)

Kraftstofftank 325,0 l
 Kühlsystem 20,4 l
 Motoröl 23,1 l
 Schwenkantrieb 6,6 l
 Hydrauliköltank 137,0 l
 Endantriebe (je Seite) 4,5 l

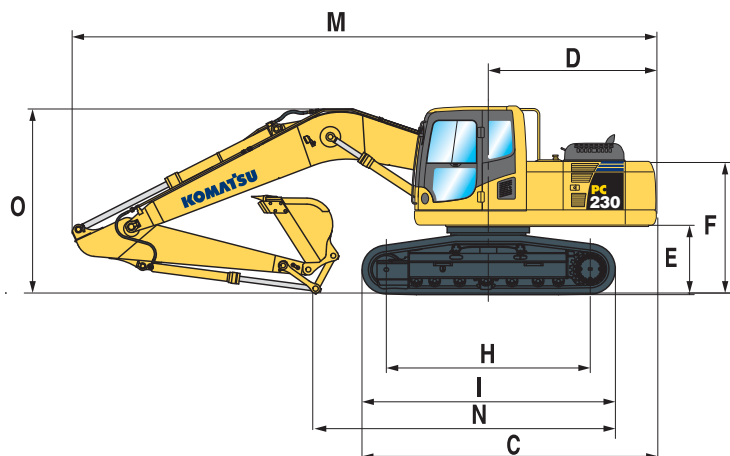
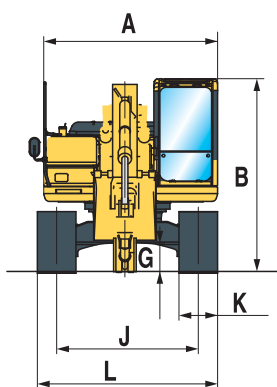
PC230NHD-8

	MONOBLOCKAUSLEGER		VERSTELLAUSLEGER	
	Betriebsgewicht	Bodendruck	Betriebsgewicht	Bodendruck
Dreistegbodenplatten				
550 mm	22.820 kg	0,56 kg/cm ²	24.050 kg	0,59 kg/cm ²

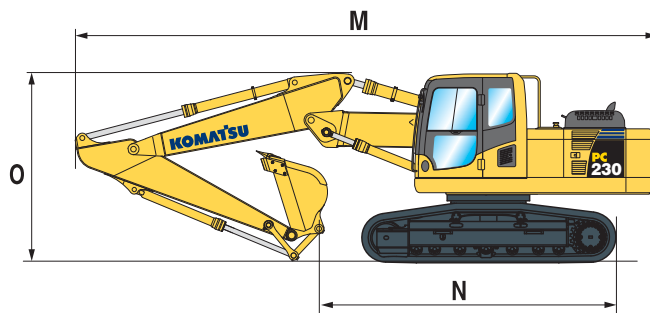
ABMESSUNGEN

ABMESSUNGEN		PC230NHD-8
A	Gesamtbreite des Oberwagens	2.500 mm
B	Gesamthöhe (bis Oberkante Kabine)	3.060 mm
C	Gesamtlänge des Grundgerätes	4.995 mm
D	Hecklänge	2.770 mm
	Heckschwenkradius	2.800 mm
E	Bodenfreiheit unter Gegengewicht	1.125 mm
F	Höhe über Motorhaube	2.135 mm
G	Min. Bodenfreiheit	465 mm
H	Abstand (Mitte Leitrad - Mitte Turas)	3.460 mm
I	Laufwerkslänge	4.305 mm
J	Spurweite	1.990 mm
K	Bodenplattenbreite	550 mm
L	Breite des Unterwagens mit 550 mm Bodenplatten	2.540 mm

MONOBLOCKAUSLEGER



VERSTELLAUSLEGER



STIELLÄNGE		MONOBLOCKAUSLEGER			VERSTELLAUSLEGER		
		1,8 m	2,4 m	2,9 m	1,8 m	2,4 m	2,9 m
M	Transportlänge	9.540 mm	9.555 mm	9.485 mm	9.515 mm	9.420 mm	9.395 mm
N	Länge am Boden (Transport)	6.385 mm	5.815 mm	4.930 mm	6.485 mm	6.065 mm	5.280 mm
O	Höhe bis Oberkante Ausleger	2.985 mm	3.190 mm	2.970 mm	2.875 mm	3.100 mm	3.040 mm



TIEFLÖFFELEMPFEHLUNG UND GRABKRÄFTE

MAX. LÖFFELVOLUMEN UND -GEWICHT						
	MONOBLOCKAUSLEGER					
Stiellänge	1,8 m		2,4 m		2,9 m	
Schüttgewicht bis zu 1,2 t/m ³	1,58 m ³	1.150 kg	1,45 m ³	1.050 kg	1,30 m ³	975 kg
Schüttgewicht bis zu 1,5 t/m ³	1,35 m ³	1.000 kg	1,23 m ³	950 kg	1,10 m ³	875 kg
Schüttgewicht bis zu 1,8 t/m ³	1,18 m ³	900 kg	1,00 m ³	850 kg	0,96 m ³	800 kg
	VERSTELLAUSLEGER					
Stiellänge	1,8 m		2,4 m		2,9 m	
Schüttgewicht bis zu 1,2 t/m ³	1,51 m ³	1.075 kg	1,33 m ³	1.000 kg	1,21 m ³	925 kg
Schüttgewicht bis zu 1,5 t/m ³	1,28 m ³	975 kg	1,13 m ³	900 kg	1,03 m ³	850 kg
Schüttgewicht bis zu 1,8 t/m ³	1,11 m ³	875 kg	0,98 m ³	825 kg	0,89 m ³	775 kg

Max. Löffelvolumen und -gewicht gem. ISO 10567:2007.

Setzen Sie sich bitte mit Ihrem regionalen Händler in Verbindung, um die optimale Auswahl von Tieflöffeln und Anbaugeräten für Ihren speziellen Einsatzbereich abzustimmen.

Für die Löffel ist eine Vielzahl von Zahnsystemen erhältlich.

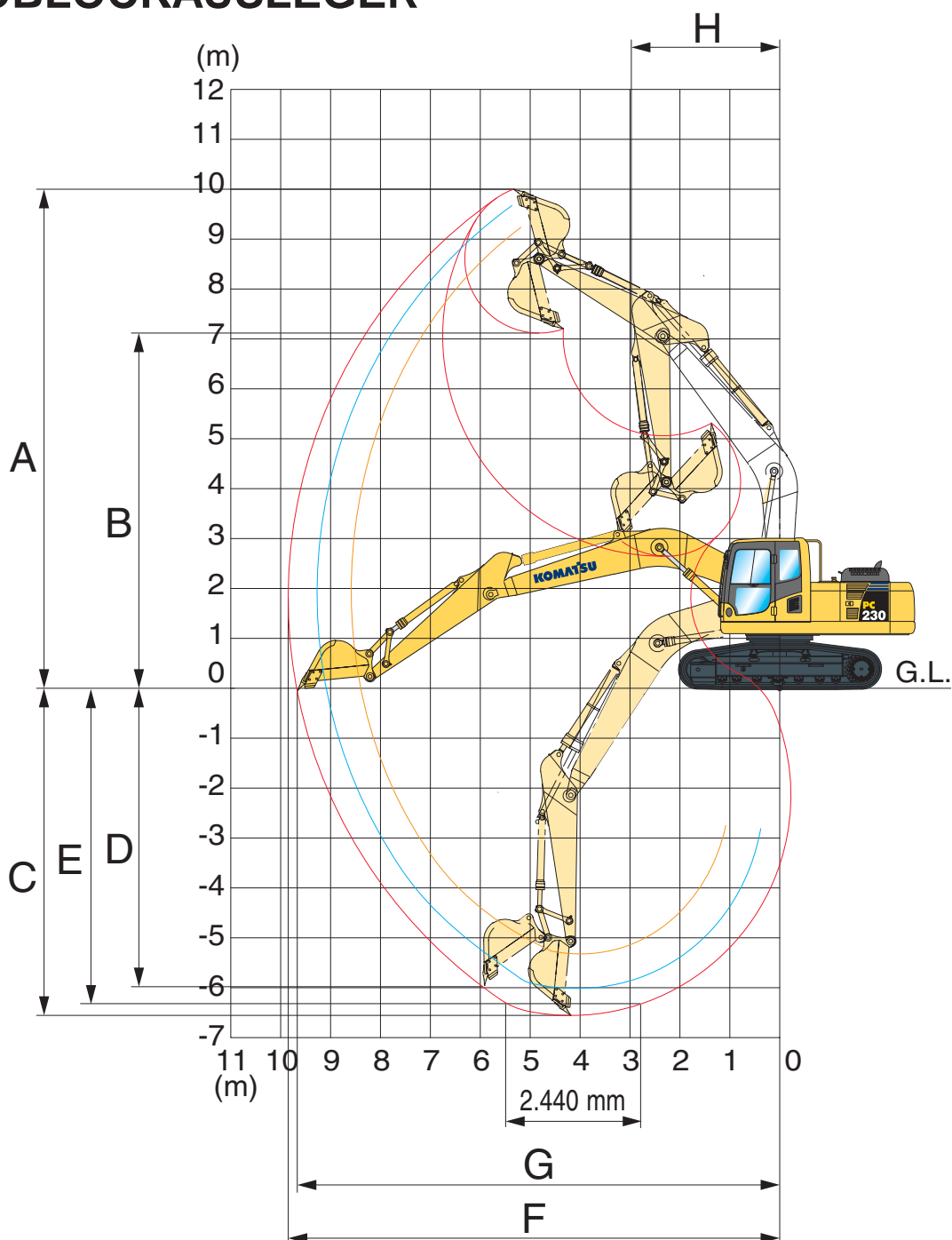
Komatsu bietet eine Vielzahl von Ausrüstungen und Anbaugeräten für Hydraulikbagger. Ihr lokaler Komatsu-Händler informiert Sie gern.



LOSBRECH- UND REISSKRAFT			
Stiellängen	1,8 m	2,4 m	2,9 m
Losbrechkraft	16.500 kg	16.500 kg	14.100 kg
Losbrechkraft bei PowerMax	17.500 kg	17.500 kg	15.200 kg
Reißkraft	13.800 kg	12.200 kg	10.300 kg
Reißkraft bei PowerMax	14.800 kg	13.000 kg	11.000 kg

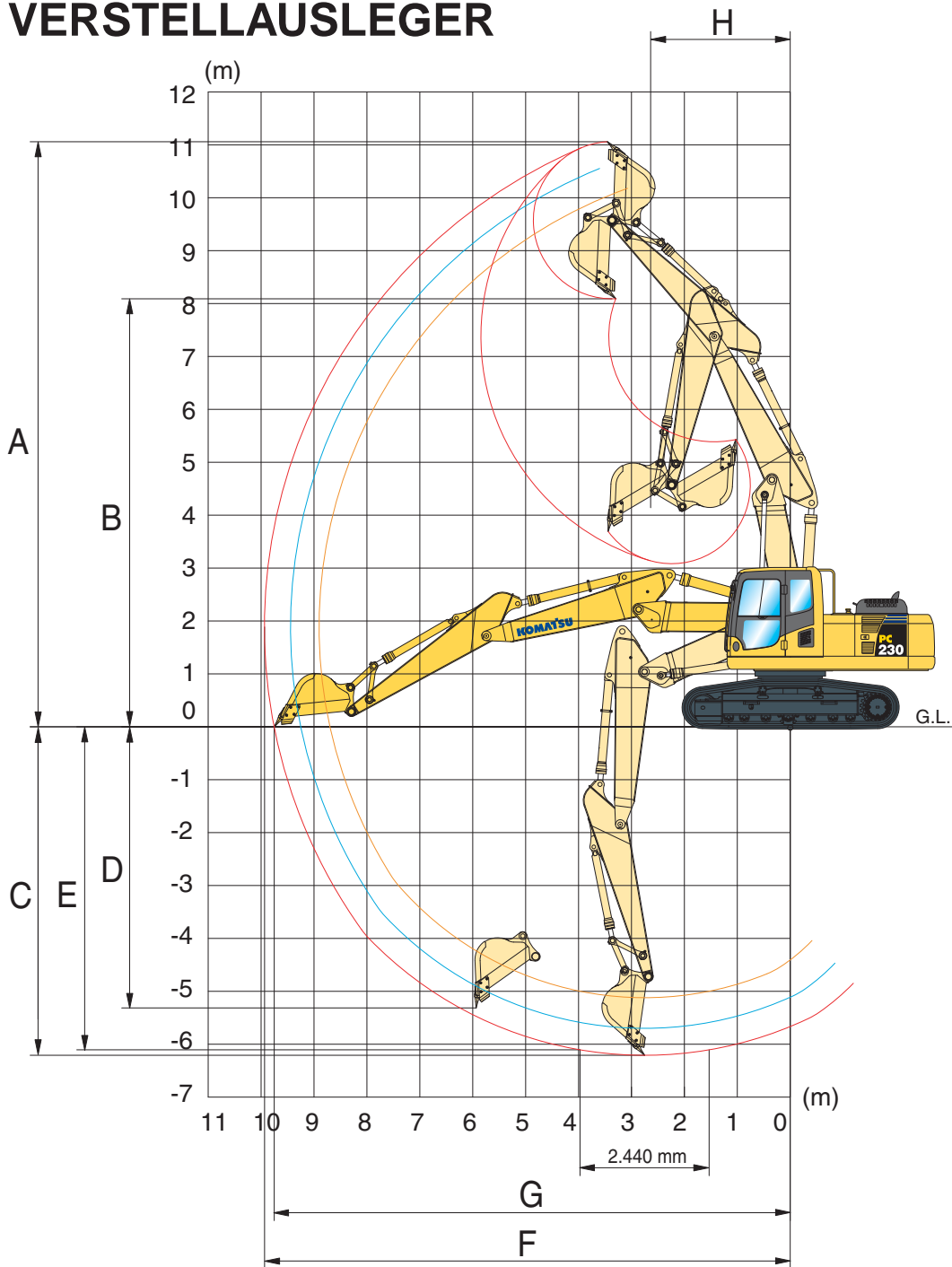
ARBEITSBEREICH

MONOBLOCKAUSLEGER



STIELLÄNGE		1,8 m	2,4 m	2,9 m
A	Max. Einstichhöhe	9.525 mm	9.825 mm	10.025 mm
B	Max. Ausschütthöhe	6.655 mm	6.915 mm	7.135 mm
C	Max. Grabtiefe	5.355 mm	6.070 mm	6.595 mm
D	Max. senkrechte Grabtiefe	4.605 mm	5.405 mm	5.955 mm
E	Max. Grabtiefe bei 2.440 mm breiter Sohle	5.105 mm	5.755 mm	6.345 mm
F	Max. Reichweite	8.850 mm	9.380 mm	9.875 mm
G	Max. Reichweite in der Standebene	8.660 mm	9.190 mm	9.700 mm
H	Min. Schwenkradius	3.010 mm	3.090 mm	3.040 mm

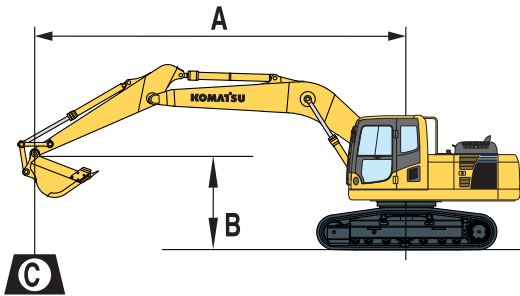
VERSTELLAUSLEGER



STIELLÄNGE		1,8 m	2,4 m	2,9 m
A	Max. Einstichhöhe	10.285 mm	10.685 mm	11.085 mm
B	Max. Ausschütthöhe	7.320 mm	7.720 mm	8.115 mm
C	Max. Grabtiefe	5.095 mm	5.675 mm	6.185 mm
D	Max. senkrechte Grabtiefe	4.015 mm	4.720 mm	5.225 mm
E	Max. Grabtiefe bei 2.440 mm breiter Sohle	4.975 mm	5.565 mm	6.080 mm
F	Max. Reichweite	8.900 mm	9.440 mm	9.935 mm
G	Max. Reichweite in der Standebene	8.695 mm	9.250 mm	9.750 mm
H	Min. Schwenkradius	3.105 mm	2.890 mm	2.640 mm

HUBKRAFTTABELLE

MONOBLOCKAUSLEGER



A – Ausladung

B – Lasthakenhöhe

C – Hubkraftangaben mit angebautem Löffel (760 kg), Koppel und Schwinge (200 kg) sowie Löffelzylinder (140 kg)

Wenn Löffel, Löffelaufnahme oder Zylinder abgebaut werden, erhöht sich die Hubkraft um die entsprechenden Gewichte.

Mit 550 mm Bodenplatten

– Hubkraftangabe parallel zur Fahrwerkslängsrichtung

– Hubkraftangabe über Seite bzw. bei 360° Drehung

– Zulässige Last bei größter Ausladung

Stiellängen	A			7,5 m		6,0 m		4,5 m		3,0 m		1,5 m	

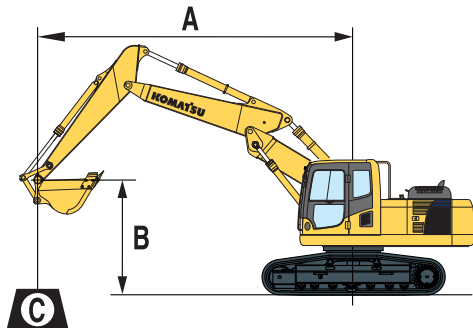
<p>2,9 m</p> <p>760 kg</p>	7,5 m	kg												
	6,0 m	kg	*2.650	*2.650	*3.550	2.900	*4.300	*4.300						
	4,5 m	kg	*2.650	2.250	*4.650	2.850	*4.900	4.250	*5.500	*5.500				
	3,0 m	kg	*2.800	2.050	4.900	2.700	*5.850	3.950	*7.400	6.200	*11.550	*11.550		
	1,5 m	kg	*3.050	1.950	4.750	2.600	6.800	3.700	*9.300	5.650	*6.400	*6.400		
	0,0 m	kg	*3.450	2.000	4.650	2.450	6.550	3.450	10.450	5.250	*7.300	*7.300		
	-1,5 m	kg	4.100	2.150	4.600	2.400	6.450	3.350	10.250	5.150	*10.550	9.650	*6.400	*6.400
	-3,0 m	kg	4.850	2.550			6.450	3.400	10.300	5.150	*15.400	9.850	*10.150	*10.150
	-4,5 m	kg	*6.350	3.550					9.050	5.350	*13.000	10.250		

<p>2,4 m</p> <p>760 kg</p>	7,5 m	kg														
	6,0 m	kg	*4.150	3.100					*4.900	4.350						
	4,5 m	kg	*4.150	2.550	5.000	2.800	*5.450	4.200	*6.300	*6.300						
	3,0 m	kg	4.200	2.300	4.900	2.750	*6.350	3.950	*8.250	6.100						
	1,5 m	kg	4.100	2.200	4.800	2.600	6.800	3.700	*10.000	5.600						
	0,0 m	kg	4.200	2.250	4.700	2.550	6.600	3.550	10.500	5.300						
	-1,5 m	kg	4.600	2.500	4.650	2.500	6.550	3.450	10.400	5.250	*11.250	9.900	*6.900	*6.900		
	-3,0 m	kg	5.600	3.050			6.600	3.500	*10.300	5.350	*14.700	10.150	*12.000	*12.000		
	-4,5 m	kg	*6.750	4.500					*8.250	5.600	*11.700	10.600				

<p>1,8 m</p> <p>760 kg</p>	7,5 m	kg														
	6,0 m	kg	*4.600	3.550					*5.500	4.200	*5.850	*5.850				
	4,5 m	kg	*4.600	2.850			*6.000	4.100	*7.150	6.450	*10.200	*10.200				
	3,0 m	kg	4.650	2.550	4.850	2.650	*6.800	3.850	*9.000	5.850						
	1,5 m	kg	4.500	2.450	4.750	2.600	6.700	3.650	*10.450	5.400						
	0,0 m	kg	4.650	2.500	4.700	2.550	6.550	3.500	10.350	5.200						
	-1,5 m	kg	5.250	2.800			6.550	3.450	10.350	5.200	*12.250	9.950				
	-3,0 m	kg	6.650	3.600			6.700	3.600	*9.650	5.400	*13.200	10.250				
	-4,5 m	kg														

* Die hydraulische Hubkraft wird durch die hydraulische Einrichtung begrenzt.
 Die Angaben sind gemäß SAE Standard Nr. J1097.
 Die Hubkraftangaben beinhalten höchstens 87% der hydraulischen Hubkraft und 75% der Kipplast.

VERSTELLAUSLEGER



A – Ausladung

B – Lasthakenhöhe

C – Hubkraftangaben mit angebaurem Löffel (760 kg), Koppel und Schwinde (200 kg) sowie Löffelzylinder (140 kg)

Wenn Löffel, Löffelaufnahme oder Zylinder abgebaut werden, erhöht sich die Hubkraft um die entsprechenden Gewichte.

Mit 550 mm Bodenplatten

– Hubkraftangabe parallel zur Fahrwerkschwenkrichtung

– Hubkraftangabe über Seite bzw. bei 360° Drehung

– Zulässige Last bei größter Ausladung

Stiellängen	A			7,5 m		6,0 m		4,5 m		3,0 m		1,5 m	

	7,5 m	kg												
	6,0 m	kg	*2.450	*2.450	*3.700	2.750	*5.150	4.350						
	4,5 m	kg	*2.400	2.050	*4.300	2.700	*5.450	4.150	*6.750	*6.750				
	3,0 m	kg	*2.450	1.850	*4.550	2.600	*6.100	3.850	*9.050	6.100				
	1,5 m	kg	*2.650	1.750	4.650	2.400	6.700	3.500	*10.400	5.450				
	0,0 m	kg	*2.950	1.800	4.550	2.300	6.450	3.250	*9.900	5.000	*5.900	*5.900		
	-1,5 m	kg	*3.500	1.950	4.450	2.250	6.300	3.150	*9.800	4.850	*8.750	*8.750		
	-3,0 m	kg	*3.800	2.350			*5.900	3.150	*8.000	4.900	*8.750	*8.750		
	-4,5 m	kg												

	7,5 m	kg														
	6,0 m	kg	*3.950	2.850					*5.450	4.200	*6.900	6.850				
	4,5 m	kg	*3.900	2.300	4.900	2.650	*5.800	4.050	*7.900	6.600	*9.550	*9.550				
	3,0 m	kg	4.000	2.050	4.800	2.500	*6.450	3.750	*9.650	5.900						
	1,5 m	kg	3.850	1.950	4.650	2.400	6.650	3.450	10.600	5.250						
	0,0 m	kg	3.950	2.000	4.500	2.300	6.400	3.250	10.200	4.950						
	-1,5 m	kg	4.400	2.200	4.500	2.300	6.300	3.150	*9.250	4.850	*9.350	9.300				
	-3,0 m	kg	*3.850	2.750			*5.150	3.250	*7.100	5.000						
	-4,5 m	kg														

	7,5 m	kg														
	6,0 m	kg	*4.300	3.350					*5.900	4.100	*7.600	6.850				
	4,5 m	kg	*4.200	2.650					*6.250	3.950	*8.800	6.400	*10.500	*10.500		
	3,0 m	kg	*4.300	2.350	4.750	2.500	6.850	3.700	*10.350	5.700						
	1,5 m	kg	4.350	2.250	4.650	2.400	6.600	3.450	10.450	5.150						
	0,0 m	kg	4.500	2.300	4.600	2.350	6.400	3.250	*10.050	4.950						
	-1,5 m	kg	*4.750	2.600			6.400	3.250	*8.500	4.950						
	-3,0 m	kg														
	-4,5 m	kg														

* Die hydraulische Hubkraft wird durch die hydraulische Einrichtung begrenzt.

Die Angaben sind gemäß SAE Standard Nr. J1097.

Die Hubkraftangaben beinhalten höchstens 87% der hydraulischen Hubkraft und 75% der Kipplast.

HYDRAULIKBAGGER

STANDARD AUSRÜSTUNG

- | | | | |
|---|---|---|---|
| <ul style="list-style-type: none"> • Komatsu SAA6D107E-1 116 kW Niederemissions-Dieselmotor (EU-Richtlinie Stufe IIIA) mit Common-Rail Direkteinspritzung, Turbolader mit Ladeluftkühlung • Zweifach-Trockenluftfilter mit automatischer Staubaustragung und Verschmutzungsanzeige auf der Bedienkonsole • Kühlerlüfter in Saugausführung mit Kühlerschutzgitter • Automatische Entlüftung der Kraftstoffleitung • Automatische Motoraufwärmung • Motorüberhitzungsschutz • Drehzahlregler • Automatische Drehzahlrückstellung • Motorstart/-stopp per Schlüssel • Lichtmaschine 24 V/60 A • Batterien 2 × 12 V/140 Ah • Anlasser 24 V/5,5 kW • HydraulMind-Hydrauliksystem (Elektronisches Load-Sensing-System im geschlossenen Kreislauf E-CLSS) • Kombinierte elektronische Pumpen- und Motorregelung (PEMC) | <ul style="list-style-type: none"> • Multifunktions-Farbmonitor, videokompatibel, mit elektronischem Kontrollsystem (EMMS) und Eco-Anzeige • 5 Betriebsarten zur Auswahl (Power-Modus, Economy-Modus, Hammer-Modus, Anbaugeräte-Modus und Hub-Modus) • „PowerMax“-Funktion • Gegengewicht • Zusätzliches 2-Wege-Ventil (full flow) • Hydrostatischer Fahrtrieb mit 3 automatischen Fahrstufen, planetenuntersetztem Endantrieb und hydraul. Fahr- und Feststellbremsen • Einstellbare PPC-Vorsteuerung (Joystick) mit 3 Betätigungstasten • PPC-Bedienungshebel und -pedale für Fahrtrieb und Lenkung • KOMTRAX™ Komatsu Tracking System vorbereitet • Verstärkte, geräuschisolierte Kabine des Typs Safe SpaceCab™, mit Überdruck und vibrationsgedämpfter | <ul style="list-style-type: none"> Kabinenlagerung sowie getönten Sicherheitsglasscheiben, großem Dachfenster mit Sonnenschutz, hochschiebbarer Frontscheibe mit Raststellung, herausnehmbarer unterer Scheibe, Scheibenwischer mit Intervallschaltung, Sonnenschutzrollo, Zigarettenanzünder und Aschenbecher, Gepäckbox, Bodenmatte • Beheizter, luftgefederter Fahrersitz mit Lordosenstütze, einstellbaren Armlehnen und Automatik-Sicherheitsgurt • Klimaautomatik • Rückfahrkamerasystem • 12 V Stromversorgung • Getränkehalter und Dokumentablage • Warmhalte- und Kühlbox • Radio • Überlastwarneinrichtung • Elektrisches Warnhorn • Akustischer Fahralarm • Laufrollenschutz • Tunnelabdeckung Laufwerk | <ul style="list-style-type: none"> • Tankdeckel und Maschinenabdeckungen abschließbar • Fernschmierung für Schwenkwerk und Bolzen • Betankungspumpe mit automatischer Abschaltung • Sicherheitsventile Ausleger • Sicherheitsventil Stiel • Große Handläufe, Rückspiegel und Rückspiegel am Gegengewicht • Werkzeugsatz und Ersatzteile für die erste Wartung • Beleuchtung; 2 Scheinwerfer am Oberwagen und 1 Scheinwerfer am Ausleger • Verrohrung für Schnellwechsler • Passwortgeschützter Motorstart auf Anfrage • Standardlackierung und Typenbezeichnung • Ersatzteilbuch und Betriebsanleitung • NHD-Unterwagen • 550 mm Dreistegbodenplatten |
|---|---|---|---|

SONDER AUSRÜSTUNG

- | | | | |
|--|--|--|--|
| <ul style="list-style-type: none"> • 1,8 m; 2,4 m; 2,9 m Löffelstiele • Monoblockausleger • Verstellausleger • Zusätzliche Hydraulikkreisläufe • Koppel mit Anschlagöse • FOPS-II Frontschutzgitter • FOPS-II Dachsutzgitter • Service points (Minimessanschlüsse mit Schnellkupplung) | <ul style="list-style-type: none"> • Zusatzscheinwerfer (auf Kabinendach, am Ausleger rechts, am Gegengewicht und Rundumleuchte) • Bioöl • Scheibenwischer für untere Frontscheibe • Regenschutz für Frontscheibe (nicht mit FOPS) | <ul style="list-style-type: none"> • Komatsu-Löffel • Komatsu-Hydraulikhämmer • Komatsu-Schnellwechsler • Sonderlackierung • Automatische Zentralschmierung • Dieselpartikelfilter | <ul style="list-style-type: none"> • Weitere Ausrüstungen auf Anfrage |
|--|--|--|--|



Komatsu Europe International NV

Mechelsesteenweg 586
B-1800 VILVOORDE (BELGIUM)
Tel. +32-2-255 24 11
Fax +32-2-252 19 81
www.komatsueurope.com