

KOMATSU®

POTENZA NETTA
125 kW 168 HP @ 2.000 rpm

PESO OPERATIVO
26.119 kg - 29.634 kg

SBRACCIO MASSIMO ORIZZONTALE
18.250 mm

PC240LC-7

PC240NLC-7

PC
240

SUPER LONG FRONT



PC240LC/NLC-7

UN RAPIDO SGUARDO

L'escavatore PC240-7 è una macchina robusta, ad alta produttività, di avanzata tecnologia. Progettata e costruita espressamente per i mercati europei, combina produttività, affidabilità e comfort operativo in una struttura solida e rispettosa dell'ambiente. L'esclusivo sistema „HydrauMind“ di Komatsu integrato nella macchina assiste l'operatore in tutte le attività, garantendo migliori prestazioni dell'escavatore e una perfetta adattabilità a qualsiasi esigenza.

Le novità della Serie 7:

- Attrezzature di lavoro per impegni gravosi (per materiale con densità fino a 1,8 ton/m³)
- Ridotto consumo di carburante
- Facile manutenzione
- Migliore comfort operativo
- Ridotta rumorosità
- Conformità con le norme Stage II sulle emissioni
- Sistema all'avanguardia per il controllo degli accessori
- Monitor multifunzione a colori

Sistema all'avanguardia per il controllo degli accessori

Il PC240-7 Super Long Front può essere equipaggiato con un avanzato sistema di controllo dell'accessorio.

- Portata idraulica selezionabile direttamente dall'operatore
- Controllo dell'accessorio mediante pulsanti sui manipolatori
- Preimpostazioni regolabili per una rapida adattabilità ai diversi accessori
- Filtri e accumulatori supplementari per una maggiore protezione della macchina e degli accessori
- Controllo della pressione idraulica
- Valvole automatiche di commutazione

Eccellente affidabilità e durata

- Componenti principali affidabili, progettati e costruiti da Komatsu
- Dispositivi elettronici altamente affidabili



Facile manutenzione

- Intervalli di sostituzione prolungati per olio motore, filtro olio motore e filtro olio idraulico
- Filtro olio motore e valvola di scarico carburante installati a distanza per una migliore accessibilità
- Prefiltro combustibile di serie
- Pulizia radiatore facilitata
- Maggiore capacità del serbatoio carburante
- Le boccole SCSH sulle attrezzature di lavoro, estendono l'intervallo di lubrificazione da 100 a 500 ore

SpaceCab™

Lo spazio all'interno della cabina del nuovo PC240-7 è stato aumentato del 14%, offrendo così un ambiente di lavoro eccezionalmente ampio.

- Cabina pressurizzata e isolata con climatizzatore di serie
- Bassa rumorosità
- Cabina montata su sospensioni, con conseguente riduzione delle vibrazioni
- Cabina con struttura OPG Livello I (ISO)

In armonia con l'ambiente

- Il motore è conforme alle norme Stage II sugli scarichi, senza per questo sacrificare la potenza o la produttività della macchina
- In modalità „Economy“ si riduce il consumo di carburante
- Basse emissioni sonore
- Progettato in modo da consentire un facile riciclaggio

Contrappeso maggiorato

Consente una notevole stabilità della macchina



POTENZA NETTA
125 kW 168 HP

PESO OPERATIVO
26.119 kg - 29.634 kg

SBRACCIO MASSIMO ORIZZONTALE
18.250 mm

CAPACITA' BENNA
0,4 m³ (1,8 t/m³)
0,68 m³ (1,1 t/m³)

SPECIFICHE TECNICHE



MOTORE

Modello..... Komatsu SAA6D102E-2
 Tipo..... a 4 tempi, iniezione diretta, raffreddato ad acqua, turbocompresso, postrefrigeratore aria-aria
 Potenza nominale..... 125 kW/168 HP (ISO 9249 Netta al volano) ad un regime di2.000 rpm
 Numero cilindri 6
 Alesaggio x corsa..... 102 x 120 mm
 Cilindrata 5,88 l
 Batteria 2 x 12 V/95 Ah
 Alternatore 24 V/60 A
 Motorino di avviamento 24 V/5,5 kW
 Filtro aria a secco, con doppio elemento, eiettore automatico ed indicatore elettronico di intasamento
 Raffreddamento..... ad acqua con ventola aspirante e schermatura per prevenire l'intasamento radiatore



IMPIANTO IDRAULICO

Tipo..... HydraMind Load Sensing a centro chiuso ed elementi compensati
 Circuiti idraulici supplementari..... 1 circuito addizionale a richiesta
 Pompa idraulica.. 2 x a pistoni assiali a portata variabile per braccio, avambraccio, benna, rotazione e traslazione
 Portata massima..... 2 x 220 l/min
 Taratura pressioni
 Azionamenti base 380 kg/cm²
 Traslazione 380 kg/cm²
 Rotazione..... 290 kg/cm²
 Servocomandi 33 kg/cm²
 Impianto supplementare (se installato)..... fino a 190 kg/cm²



EMISSIONI

Emissioniil motore Komatsu risponde a tutte le normative Stage II in materia di emissioni
 Livelli sonori
 LwA rumorosità esterna..... 104 dB(A) (2000/14/EC)
 LpA rumorosità interna 73 dB(A) (ISO 6369 valore dinamico)



PESO OPERATIVO (VALORI INDICATIVI)

Peso operativo inclusi braccio super long front, benna da 367 kg, operatore, lubrificanti, liquidi, serbatoio carburante pieno e attrezzatura std.



ROTAZIONE

Concezione..... motore idraulico a pistoni assiali integrato con riduttore epicicloidale bistadio
 Blocco rotazione ad azionamento elettrico di batteria di dischi in bagno d'olio integrata nel motore idraulico, perno di fissaggio meccanico azionabile dalla cabina.
 Velocità di rotazione 0 - 11,7 rpm



TRASLAZIONE

Concezione..... motori idraulici a pistoni assiali a portata variabile integrati con riduttori epicicloidali bistadio
 Concezione..... idrostatica
 Traslazione a 3 velocità automatiche
 Velocità di traslazione
 Velocità di traslazione 3,1 / 4,2 / 5,5 km/h
 Forza max. di trazione 20.570 kg
 Frenatura ad azionamento negativo di batterie di dischi integrate nei motori idraulici



SOTTOCARRO CINGOLATO

Concezione..... parte centrale del telaio con struttura ad X e longheroni laterali a sezione scatolata
 Cingolatura
 Tipo a lubrificazione permanente
 Pattini (per lato)..... 51 (PC240LC), 49 (PC240NLC)
 Tendicingolo a molla elicoidale precaricata con martinetto idraulico di pretensionamento
 Rulli
 Inferiori (per lato)..... 10 (PC240LC), 9 (PC240NLC)
 Superiori (per lato) 2



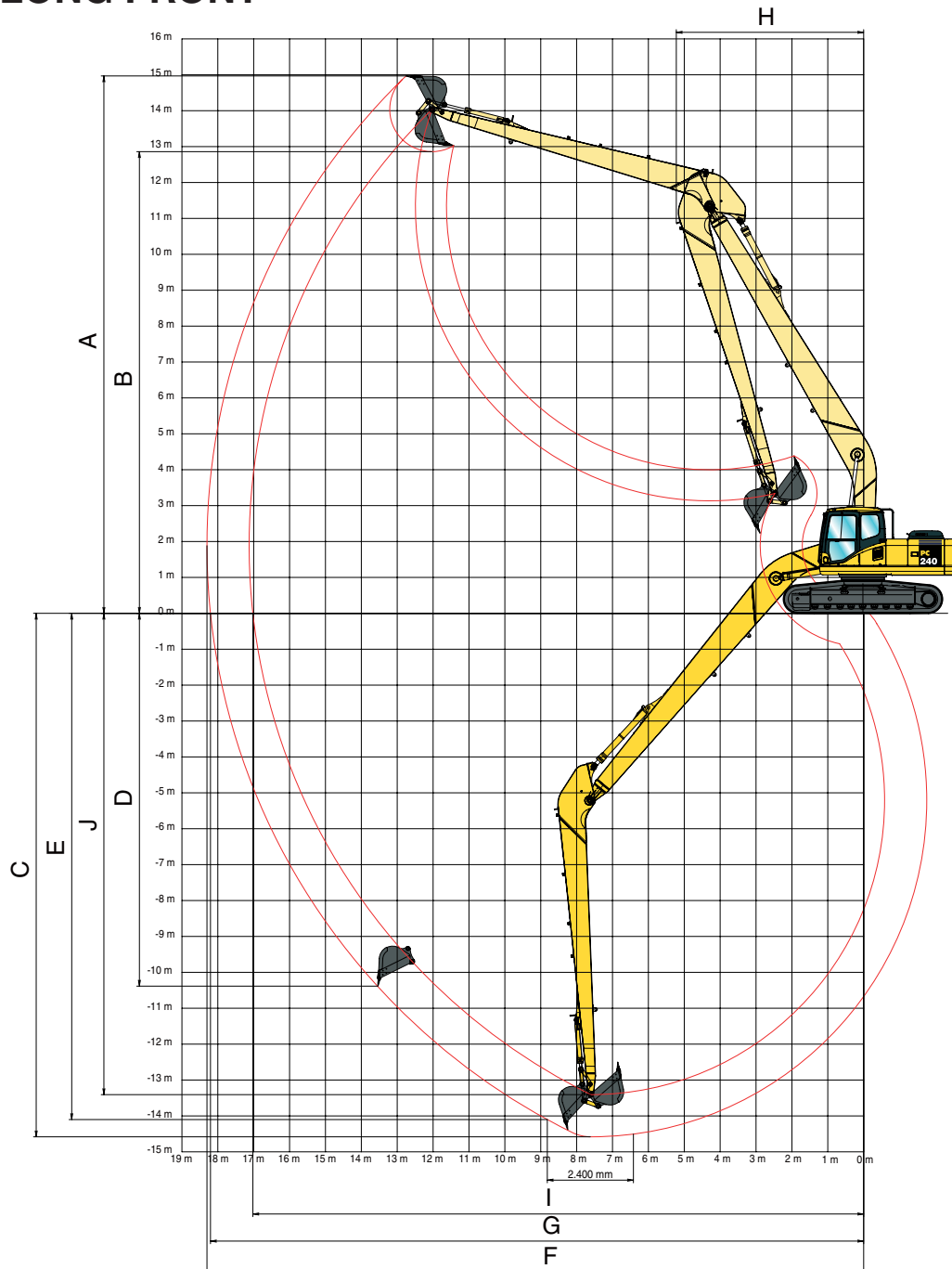
RIFORMIMENTI

Serbatoio carburante 400,0 l
 Radiatore 30,9 l
 Olio motore 24,0 l
 Olio riduttore di rotazione 6,6 l
 Serbatoio olio idraulico 143,0 l
 Olio riduttore di traslazione (per lato) 4,5 l

	SUPER LONG FRONT				CON IMPIANTO SUPPLEMENTARE PER BENNA FALCIANTE			
	PC240LC-7		PC240NLC-7		PC240LC-7		PC240NLC-7	
Pattini a tre costole	Peso operativo	Pressione specifica	Peso operativo	Pressione specifica	Peso operativo	Pressione specifica	Peso operativo	Pressione specifica
600 mm	27.119 kg	0,57 kg/cm ²	26.119 kg	0,60 kg/cm ²	28.734 kg	0,61 kg/cm ²	-	-
700 mm	27.419 kg	0,49 kg/cm ²	26.719 kg	0,52 kg/cm ²	29.034 kg	0,52 kg/cm ²	28.334 kg	0,55 kg/cm ²
800 mm	27.719 kg	0,44 kg/cm ²	-	-	29.334 kg	0,46 kg/cm ²	-	-
900 mm	28.019 kg	0,39 kg/cm ²	-	-	29.634 kg	0,41 kg/cm ²	-	-

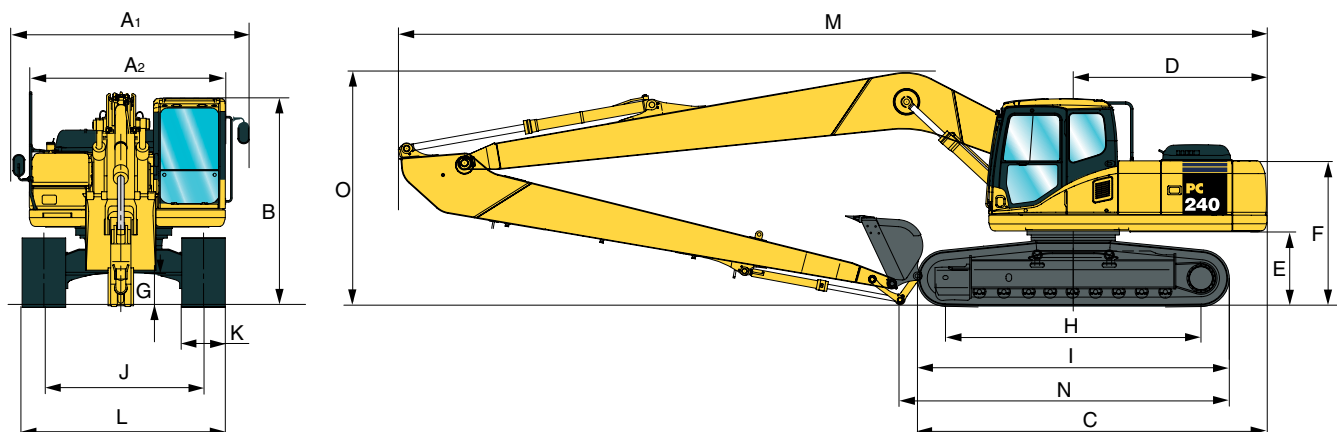
DIAGRAMMA DI SCAVO

SUPER LONG FRONT



SUPER LONG FRONT		
A	Altezza massima di scavo	14.970 mm
B	Altezza massima di carico	12.860 mm
C	Profondità massima di scavo	14.580 mm
D	Profondità massima di scavo (parete verticale)	10.385 mm
E	Profondità massima di scavo (piano di fondo 2.440 mm)	14.100 mm
F	Distanza massima di scavo	18.300 mm
G	Distanza massima di scavo al piano terra	18.250 mm
H	Raggio minimo di rotazione anteriore	5.220 mm
I	Sbraccio orizzontale massimo al perno al livello del terreno	17.020 mm
J	Profondità massima al perno	13.405 mm

DIMENSIONI DI TRASPORTO



DIMENSIONI		PC240LC-7	PC240NLC-7
A ₁	Larghezza totale della torretta con gli specchi e con i corrimano	3.020 mm	3.020 mm
A ₂	Larghezza della struttura superiore	2.710 mm	2.710 mm
B	Altezza al filo superiore cabina	3.015 mm	3.015 mm
C	Lunghezza della macchina base	5.225 mm	5.030 mm
D	Sbalzo posteriore	2.905 mm	2.905 mm
	Raggio d'ingombro posteriore	2.940 mm	2.940 mm
E	Altezza minima da terra del contrappeso	1.100 mm	1.100 mm
F	Altezza al cofano del motore	2.390 mm	2.390 mm
G	Luce libera da terra	440 mm	440 mm
H	Lunghezza del cingolo a terra	3.845 mm	3.655 mm
I	Lunghezza del cingolo	4.640 mm	4.450 mm
J	Carreggiata	2.580 mm	2.380 mm
K	Larghezza dei pattini	600, 700, 800, 900 mm	600, 700, 800 mm
L	Larghezza massima del sottocarro con pattini da 600 mm	3.180 mm	2.980 mm
	Larghezza massima del sottocarro con pattini da 700 mm	3.280 mm	3.080 mm
	Larghezza massima del sottocarro con pattini da 800 mm	3.380 mm	3.180 mm
	Larghezza massima del sottocarro con pattini da 900 mm	3.480 mm	-
M	Lunghezza di trasporto	14.400 mm	14.400 mm
N	Lunghezza di trasporto a terra	4.520 mm	4.520 mm
O	Altezza di trasporto	3.230 mm	3.230 mm

PC240LC/NLC 18 m Super Long Front

INDICAZIONI PER LA BENNA				
Modello	Peso specifico materiale	Larghezza massima benna pulizia fossi	Larghezza benna	Capacità
PC240LC-7	1,8 t/m ³	2,1 m	0,75 m	0,47 m ³
PC240LC-7	1,1 t/m ³	2,1 m	0,95 m	0,68 m ³
PC240NLC-7	1,8 t/m ³	2,1 m	0,6 m	0,35 m ³
PC240NLC-7	1,1 t/m ³	2,1 m	0,7 m	0,4 m ³

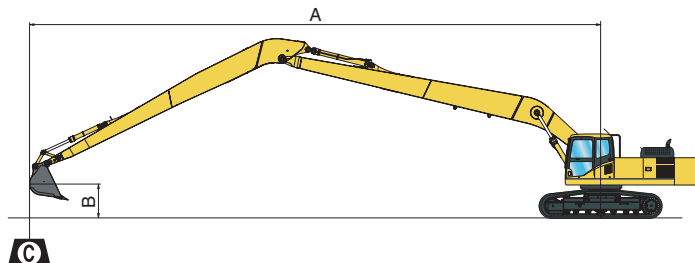
PC240LC/NLC 18 m Super Long Front (Solo per macchine con impianto idraulico supplementare)

ACCESSORI CONSIGLIATI					
Decespugliatore			Benna falciante		
Peso	Portata	Pressione	Peso	Portata	Pressione
840 kg	150 l/min	190 kg/cm ²	840 kg	34 l/min	100 kg/cm ²

CAPACITÀ DI SOLLEVAMENTO

18 m SUPER LONG FRONT

(Senza impianto idraulico supplementare)



- A** - Sbraccio dal centro di rotazione
- B** - Altezza da terra del gancio benna
- F** - Capacità in linea
- S** - Capacità laterale
- MAX** - Capacità a massimo sbraccio

PC240LC-7

Pattini 700 mm, benna 367 kg

A	MAX		17 m		15 m		13 m		12 m		11 m		10 m		9 m		8 m		7 m		6 m		
B	F	S	F	S	F	S	F	S	F	S	F	S	F	S	F	S	F	S	F	S	F	S	
14 m	900*	900*																					
10 m	850*	850*			1150*	1150*	1700*	1700*															
6 m	850*	850*	850*	850*	1900*	1600	2000*	2000*	2050*	2050*	2050*	2050*											
3 m	950*	950*	1350*	1050	2250*	1450	2400*	2000	2550*	2350	2700*	2700*	2900*	2900*	3100*	3100*	3400*	3400*	3800*	3800*			
0 m	1100*	900	1500*	950	2200	1300	2800	1700	3100*	2000	3350*	2300	3700*	2700	4150*	3200	4750*	3750	5600*	4550	6800*	5600	
-3 m	1350*	900			2050	1150	2600	1500	2900	1750	3350	2000	3850	2300	4450	2700	5300	3200	6400	3850	8100	4750	
-6 m	1800*	1050			2000	1100	2450	1400	2800	1600	3150	1850	3650	2150	4250	2500	5050	3000	6150	3600	7850	4550	
-9 m	2350	1350					2500	1450	2800	1650	3200	1850	3700	2200	4250	2550	5100	3000	6250	3700	8000	4700	
-13 m	3900*	2850													4000*	2900	4600*	3450	5300*	4200	6150*	5300	

PC240NLC-7

Pattini 600 mm, benna 367 kg

A	MAX		17 m		15 m		13 m		12 m		11 m		10 m		9 m		8 m		7 m		6 m		
B	F	S	F	S	F	S	F	S	F	S	F	S	F	S	F	S	F	S	F	S	F	S	
14 m	900*	900*																					
10 m	850*	850*			1150*	1150*	1700*	1700*															
6 m	850*	850*	850*	850*	1900*	1400	2000*	1950	2050*	2050*	2050*	2050*											
3 m	950*	800	1350*	850	2100	1250	2400*	1700	2550*	2000	2700*	2400	2900*	2850	3100*	3100*	3400*	3400*	3800*	3800*			
0 m	1100*	700	1500	750	1900	1050	2450	1450	2850	1700	3250	2000	3700*	2300	4150*	2750	4750*	3250	5600*	3950	6800*	4850	
-3 m	1350*	700			1750	950	2250	1250	2550	1450	2950	1650	3400	1950	3950	2300	4650	2700	5650	3250	7100	4000	
-6 m	1600	800			1700	850	2150	1150	2450	1300	2750	1500	3200	1750	3700	2100	4450	2500	5400	3050	6850	3800	
-9 m	2050	1100					2200	1150	2450	1350	2800	1550	3200	1800	3750	2100	4450	2500	5500	3100	7000	3950	
-13 m	3900*	2450													4000*	2500	4600*	2950	5300*	3600	6150*	4550	

La tabella delle capacità di sollevamento è da intendersi come una guida generica, la macchina non è adatta agli usi tipici di una gru.
 Le capacità di sollevamento sono espresso in kg, misurate all'estremità del braccio per un escavatore su una superficie solida e consistente.
 Il peso di ogni accessorio utilizzato deve essere tolto dai valori espressi in modo da calcolare il carico utile.
 I carichi sono espressi secondo la normativa ISO 10567 e non superano il 75% del carico di ribaltamento o l'87% della capacità idraulica della macchina.
 Le capacità di sollevamento sono limitate dalla stabilità della macchina, dalle prestazioni idrauliche e dal carico massimo ammissibile sull'attrezzatura.

ESCAVATORE IDRAULICO



EQUIPAGGIAMENTO STANDARD

- Motore Komatsu SAA6D102E-2 da 125 kW, turbocompresso e postrefrigerato, iniezione diretta, emissione Euro Stage II
- Filtro aria a doppio elemento con eiettore automatico e indicatore d'intasamento elettronico
- Ventola aspirante con schermatura per prevenire l'intasamento del radiatore
- Spurgo automatico dell'impianto combustibile
- Chiave di avviamento motore
- Alternatore 24 V/60 A
- Batterie 2 x 12 V/95 Ah
- Motorino di avviamento 24 V/5,5 kW
- Circuito idraulico HydrauMind, con Sistema Load Sensing a Centro Chiuso CLSS
- Regolazione elettronica combinata delle pompe idrauliche e del motore diesel (PEMC)
- Monitor a colori multifunzione con EMMS (Equipment Management and Monitoring System)
- 4 modalità di lavoro: Active, Economy, Breaker (Martello) e Lifting (Sollevamento)
- Funzione PowerMax
- Deceleratore automatico
- Preriscaldamento automatico del motore
- Protezione contro il surriscaldamento del motore
- Indicatore livello carburante
- Servocomandi PPC a posizione regolabile per il controllo di braccio, avambraccio, benna e rotazione; manopola con 3 pulsanti
- Comandi PPC per la traslazione e lo sterzo con leve e pedali
- Elemento supplementare proporzionale a 2 vie (piena portata)
- Traslazione a 3 velocità con scalata automatica, riduttori finali epicicloidali con freni di parcheggio
- Cabina SpaceCab™: pressurizzata e completamente isolata, montata su sospensioni viscose, vetri di sicurezza colorati, tettuccio apribile, parabrezza anteriore apribile a scomparsa con dispositivo di bloccaggio, parabrezza anteriore inferiore smontabile, tergicristallo con intermittenza, posacenere, porta oggetti, tappettino
- Pararulli inferiori
- Catalogo ricambi e manuale d'uso e manutenzione
- Serrature di sicurezza per tappo gasolio e cofani
- Lubrificazione centralizzata per ralla e perni
- Pompa rifornimento carburante
- Protezioni sottocarro
- Alimentazione 12 V
- Dispositivo di segnalazione sovraccarico
- Valvole di sicurezza per il braccio principale e l'avambraccio
- Climatizzatore automatico
- Ampi corrimano e specchietti retrovisori
- Accendisigari
- Autoradio
- Porta bottiglie e porta riviste
- Avvisatore acustico
- Box caldo-freddo
- Dotazione d'uso
- Luci: 2 sulla torretta girevole e 1 sul braccio
- Sedile ammortizzato con braccioli regolabili e cintura di sicurezza retrattile
- Possibilità di inserimento password per l'avviamento del motore
- Schemi e decalco a colori
- Contrappeso speciale per versione a sbraaccio lungo
- Braccio e avambraccio di tipo S.L.F. fino a 18 m con il cilindro della benna e dell'avambraccio, incluse le tubazioni

EQUIPAGGIAMENTO A RICHIESTA

- Carro in versione LC o NLC
- Pattini a tre costole 600 mm
- Pattini a tre costole 700 mm
- Pattini a tre costole 800 mm (include un'ulteriore modifica)
- (solo con versione LC)
- Pattini a tre costole 900 mm (include un'ulteriore modifica) (solo con versione LC)
- Sedile ammortizzato riscaldato
- Protezioni integrali dei rulli inferiori
- Autoradio
- Punti di servizio
- Olio biodegradabile
- Visore parapioggia
- Allestimento benna falciante con circuito idraulico supplementare, contrappeso aggiuntivo e sistema di controllo

KOMATSU®

Komatsu Europe International NV

Mechelsesteenweg 586
B-1800 VILVOORDE (BELGIUM)
Tel. +32-2-255 24 11
Fax +32-2-252 19 81
www.komatsueurope.com

KOMATSU ITALIA SPA

Via Bergoncino 28
36025 Noventa Vic.na (VI)
Tel. 0444 780 411
Fax 0444 780 554

UHSS010100 10/2004

Materials and specifications are subject to change without notice.
KOMATSU is a trademark of Komatsu Ltd. Japan.