

# KOMATSU®

## PC340LC-7

POTENZA NETTA  
180 kW 242 HP @ 1.900 rpm

PESO OPERATIVO  
41.100 kg

SBRACCIO MASSIMO ORRIZZONTALE  
22.010 mm

**PC**  
**340**

SUPER LONG FRONT



**PC340LC-7**

# UN RAPIDO SGUARDO

L'escavatore PC340-7 è una macchina robusta, ad alta produttività, di avanzata tecnologia. Progettata e costruita espressamente per i mercati europei, combina produttività, affidabilità e comfort operativo in una struttura solida e rispettosa dell'ambiente. L'esclusivo sistema „HydrauMind“ di Komatsu integrato nella macchina assiste l'operatore in tutte le attività, garantendo migliori prestazioni dell'escavatore e una perfetta adattabilità a qualsiasi esigenza.

## Le novità della Serie 7:

- Maggiore produttività
- Ridotto consumo di carburante
- Manutenzione facilitata
- Migliore comfort operativo
- Minore rumorosità
- Conformità con le norme Stage II sulle emissioni
- Sistema all'avanguardia per il controllo degli accessori
- Controllo avanzato degli accessori

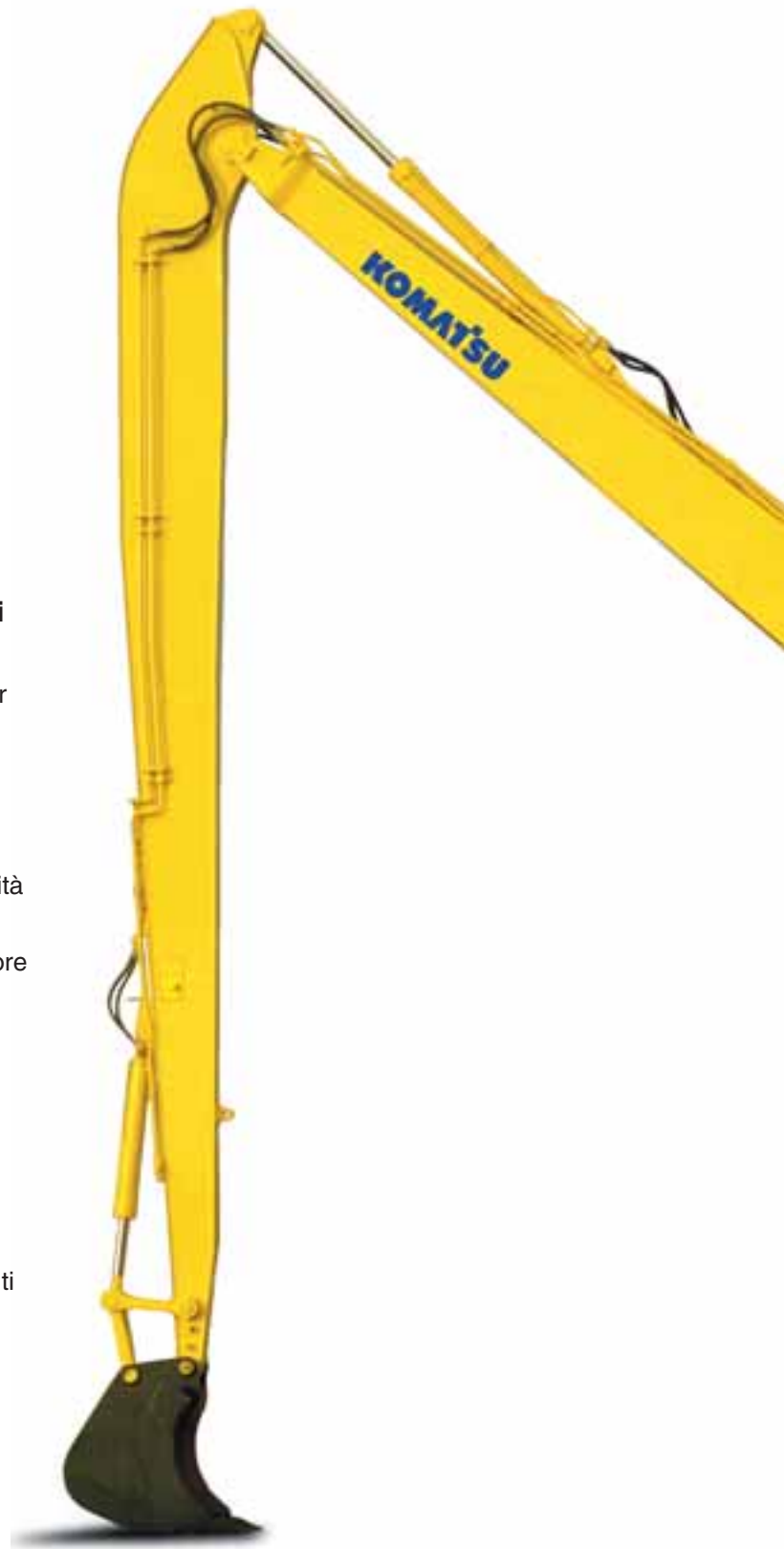
## Sistema all'avanguardia per il controllo degli accessori

Il PC340-7 Super Long Front può essere allestito per portare un'ampia gamma di accessori idraulici come benne falcianti o decespugliatori:

- Portata idraulica selezionabile direttamente dall'operatore
- Preimpostazioni regolabili per una rapida adattabilità ai diversi accessori
- Filtri e accumulatori supplementari per una maggiore protezione della macchina e degli accessori
- Controllo della pressione idraulica
- Valvole automatiche di commutazione
- Linea idraulica per accessori a richiesta

## Eccellente affidabilità e durata

- Componenti principali affidabili, progettati e costruiti da Komatsu
- Dispositivi elettronici altamente affidabili



**POTENZA NETTA**  
180 kW 242 HP

**PESO OPERATIVO**  
41.100 kg

**SBRACCIO MASSIMO  
ORRIZZONTALE**  
22.010 mm

**CAPACITA' BENNA**  
0,45 m<sup>3</sup> (1,8 t/m<sup>3</sup>)  
0,63 m<sup>3</sup> (1,1 t/m<sup>3</sup>)

## Facile manutenzione

- Intervalli di sostituzione prolungati per olio motore, filtro olio motore e filtro olio idraulico
- Filtro olio motore e valvola di scarico carburante installati a distanza per una migliore accessibilità
- Prefiltro combustibile di serie
- Pulizia radiatore facilitata
- Maggiore capacità del serbatoio carburante
- Le boccole SCSH sulle attrezzature di lavoro, estendono l'intervallo di lubrificazione da 100 a 500 ore

## SpaceCab™

Lo spazio all'interno della cabina del nuovo PC340-7 è stato aumentato del 14%, offrendo così un ambiente di lavoro eccezionalmente ampio.

- Cabina pressurizzata e isolata con climatizzatore di serie
- Bassa rumorosità
- Cabina montata su sospensioni, con conseguente riduzione delle vibrazioni
- Cabina con struttura OPG Livello I (ISO)

## In armonia con l'ambiente

- Il motore è conforme alle norme Stage II sugli scarichi, senza per questo sacrificare la potenza o la produttività della macchina
- In modalità „Economy“ si riduce il consumo di carburante
- Basse emissioni sonore
- Progettato in modo da consentire un facile riciclaggio

## Contrappeso maggiorato

Consente una notevole stabilità della macchina



# SPECIFICHE TECNICHE



## MOTORE

Modello ..... Komatsu SAA6D114E-2  
 Tipo ..... a 4 tempi, iniezione diretta, raffreddato ad acqua, turbocompresso, postrefrigeratore aria-aria  
 Potenza nominale ..... 180 kW/242 HP (ISO 9249 Netta al volano) ad un regime di ..... 1.900 rpm  
 Numero cilindri ..... 6  
 Alesaggio x corsa ..... 114 x 135 mm  
 Cilindrata ..... 8,27 l  
 Batteria ..... 2 x 12 V/140 Ah  
 Alternatore ..... 24 V/60 A  
 Motorino di avviamento ..... 24 V/11 kW  
 Filtro aria ..... a secco, con eiettore automatico ed indicatore elettronico di intasamento  
 Raffreddamento ..... ad acqua con ventola aspirante e schermatura per prevenire l'intasamento radiatore



## IMPIANTO IDRAULICO

Tipo ..... HydrauMind Load Sensing a centro chiuso ed elementi compensati  
 Circuito idraulico supplementare .... Dipende dalle richieste dell'operatore un circuito idraulico supplementare può essere installato  
 Pompa idraulica ..... 2 x a pistoni assiali a portata variabile per braccio, avambraccio, benna, rotazione e traslazione  
 Portata massima ..... 2 x 268 l/min  
 Taratura pressioni  
 Azionamenti base ..... 380 kg/cm<sup>2</sup>  
 Traslazione ..... 380 kg/cm<sup>2</sup>  
 Rotazione ..... 285 kg/cm<sup>2</sup>  
 Servocomandi ..... 33 kg/cm<sup>2</sup>



## EMISSIONI

Emissioni ..... Il motore Komatsu risponde a tutte le normative Stage II in materia di emissioni  
 Livelli sonori  
 LwA rumorosità esterna ..... 106 dB(A) (2000/14/EC)  
 LpA rumorosità interna ..... 75 dB(A) (2000/14/EC)



## PESO OPERATIVO (VALORI INDICATIVI)

Peso operative inclusi braccio super long front, benna da 0,45 m<sup>3</sup>, operatore, olii lubrificanti, serbatoio carburante pieno e attrezzatura std.

| SUPER LONG FRONT (22 m) |                |                         |
|-------------------------|----------------|-------------------------|
| Pattina tre costole     | Peso operativo | Pressione specifica     |
| 700 mm                  | 41.100 kg      | 0,67 kg/cm <sup>2</sup> |
| 800 mm                  | 41.480 kg      | 0,59 kg/cm <sup>2</sup> |
| 850 mm                  | 41.670 kg      | 0,59 kg/cm <sup>2</sup> |



## ROTAZIONE

Concezione ..... motore idraulico a pistoni assiali integrato con riduttore epicicloidale bistadio  
 Blocco rotazione ..... ad azionamento elettrico di batteria di dischi in bagno di olio integrata nel motore idraulico, perno di fissaggio meccanico azionabile dalla cabina.  
 Velocità di rotazione ..... 0 - 9,5 rpm



## TRASLAZIONE

Concezione ..... motori idraulici a pistoni assiali a portata variabile integrati con riduttori epicicloidali bistadio  
 Azionamento ..... idrostatico  
 Traslazione ..... a 3 velocità automatiche  
 Velocità di traslazione ..... 3,2 / 4,5 / 5,5 km/h  
 Forza max. di trazione ..... 26.900 kg  
 Frenatura ..... ad azionamento negativo di batterie di dischi integrate nei motori idraulici



## SOTTOCARRO CINGOLATO

Concezione ..... parte centrale del telaio con struttura ad X e longheroni laterali a sezione scatolata  
 Cingolatura  
 Tipo ..... a lubrificazione permanente  
 Pattini (per lato) ..... 48  
 Tendicingolo ..... a molla elicoidale precaricata con martinetto idraulico di pretensionamento  
 Rulli  
 Inferiori (per lato) ..... 8  
 Superiori (per lato) ..... 2



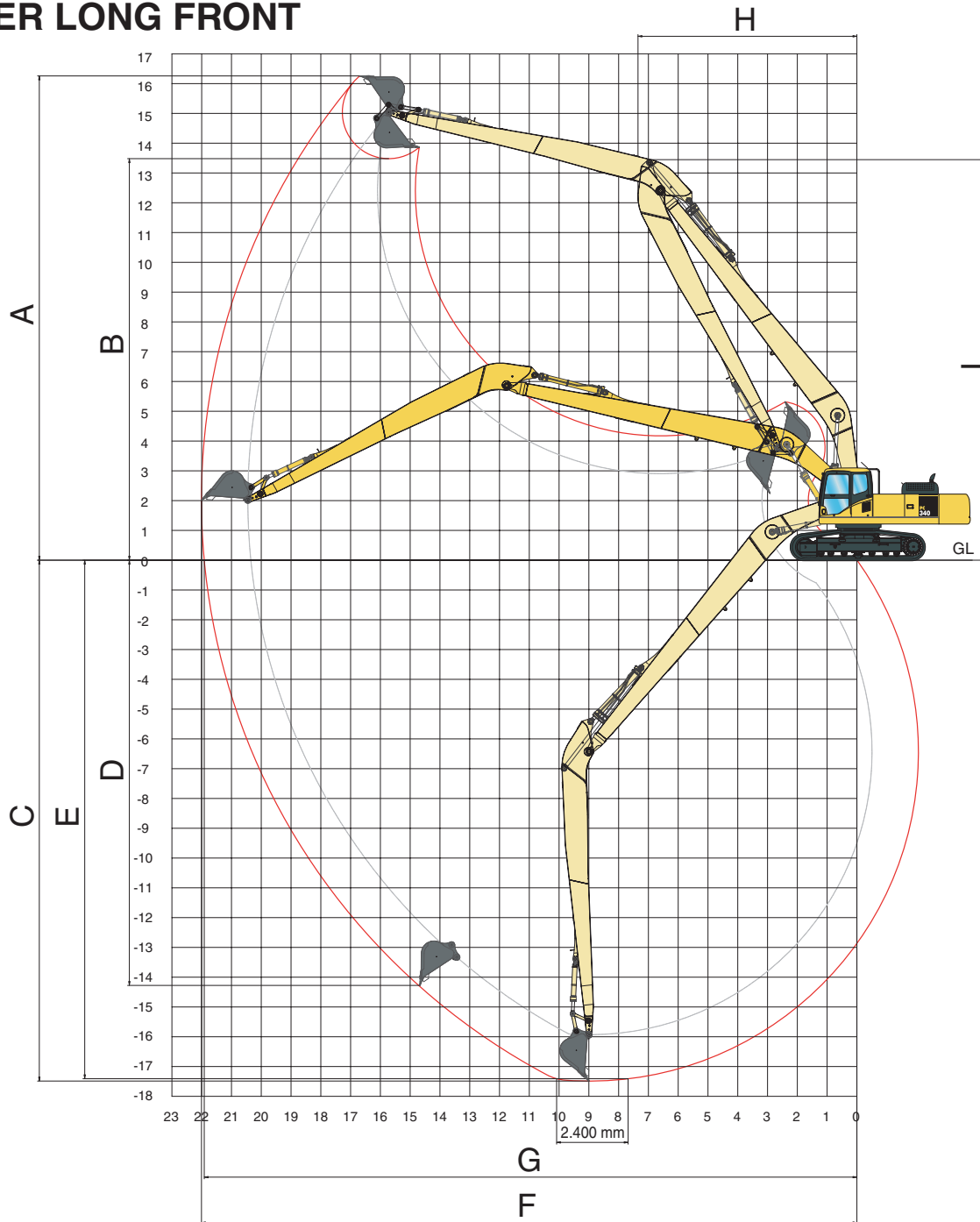
## RIFORMIMENTI

Serbatoio carburante ..... 605 l  
 Radiatore ..... 32 l  
 Olio motore ..... 35 l  
 Olio riduttore di rotazione ..... 13,4 l  
 Serbatoio olio idraulico ..... 188 l  
 Olio riduttore di traslazione (per lato) ..... 8,5 l

| INDICAZIONI PER LA BENNA    |                 |                     |
|-----------------------------|-----------------|---------------------|
| Benna per impieghi generici |                 |                     |
| Peso specifico materiale    | Larghezza benna | Capacità            |
| 1,8 ton/m <sup>3</sup>      | 0,65 m          | 0,45 m <sup>3</sup> |
| 1,1 ton/m <sup>3</sup>      | 0,80 m          | 0,60 m <sup>3</sup> |

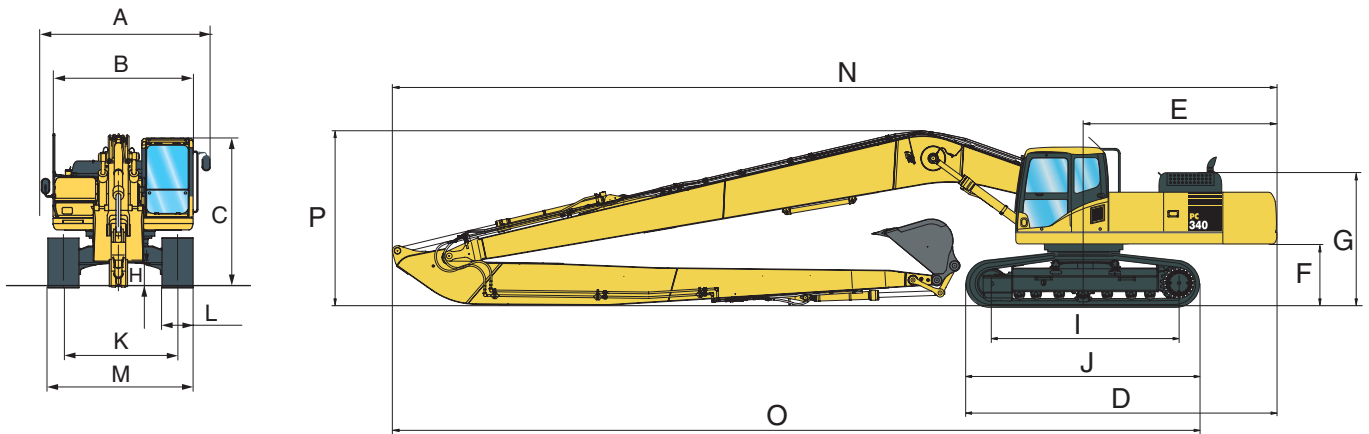
# DIAGRAMMA DI SCAVO

## SUPER LONG FRONT



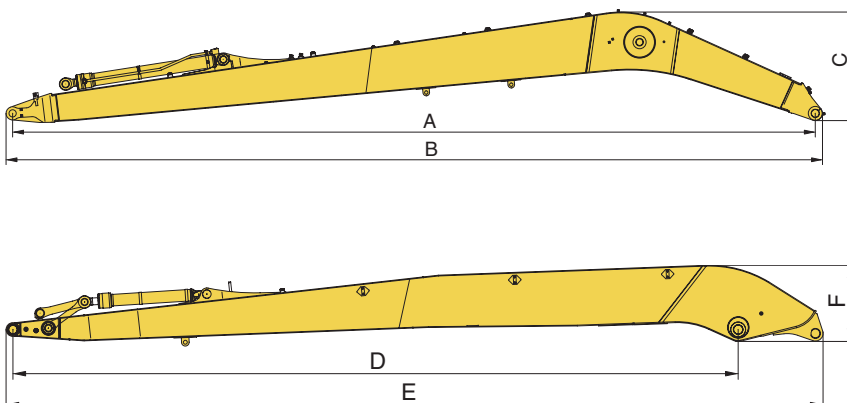
| SUPER LONG FRONT |   |           |
|------------------|---|-----------|
| A                | Altezza massima di scavo                              | 16.260 mm |
| B                | Altezza massima di carico                             | 13.480 mm |
| C                | Profondità massima di scavo                           | 17.485 mm |
| D                | Profondità massima di scavo (parete verticale)        | 14.275 mm |
| E                | Profondità massima di scavo (piano di fondo 2.440 mm) | 17.410 mm |
| F                | Distanza massima di scavo                             | 22.010 mm |
| G                | Distanza massima di scavo al piano terra              | 21.915 mm |
| H                | Raggio minimo di rotazione anteriore                  | 7.350 mm  |
| I                | Altezza max. al minimo raggio di rotazione anteriore  | 13.445 mm |

# DIMENSIONI DI TRASPORTO



| DIMENSIONI |   | PC340LC-7        |
|------------|---|------------------|
| A          | Larghezza totale della torretta con gli specchi e con i corrimano | 3.397 mm         |
| B          | Larghezza della struttura superiore                               | 2.955 mm         |
| C          | Altezza al filo superiore cabina                                  | 3.130 mm         |
| D          | Lunghezza della macchina base                                     | 6.060 mm         |
| E          | Sbalzo posteriore   | 3.775 mm         |
|            | Raggio d'ingombro posteriore                                      | 3.825 mm         |
| F          | Altezza minima da terra del contrappeso                           | 1.180 mm         |
| G          | Altezza al cofano del motore                                      | 2.580 mm         |
| H          | Luce libera da terra  | 498 mm           |
| I          | Lunghezza del cingolo a terra                                     | 3.700 mm         |
| J          | Lunghezza del cingolo   | 4.630 mm         |
| K          | Carreggiata   | 2.590 mm         |
| L          | Larghezza dei pattini   | 700, 800, 850 mm |
| M          | Larghezza massima del sottocarro con pattini da 700 mm            | 3.290 mm         |
|            | Larghezza massima del sottocarro con pattini da 800 mm            | 3.390 mm         |
|            | Larghezza massima del sottocarro con pattini da 850 mm            | 3.440 mm         |
| N          | Lunghezza di trasporto  | 17.220 mm        |
| O          | Lunghezza di trasporto a terra                                    | 14.475 mm        |
| P          | Altezza di trasporto  | 3.405 mm         |

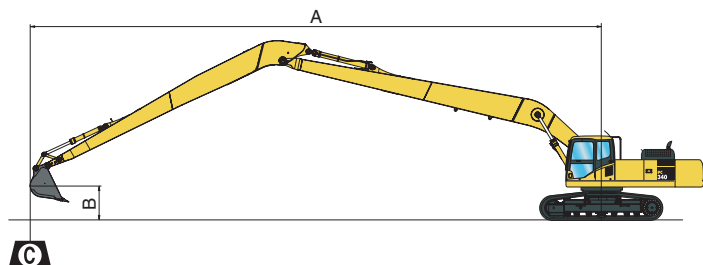
## DIMENSIONI DEL BRACCIO E DELL'AVAMBRACCIO 22 m Super Long Front



| DIMENSIONI DEL BRACCIO E DELL'AVAMBRACCIO |           |
|---|-----------|
| A   | 12.220 mm |
| B   | 12.430 mm |
| C   | 1.550 mm  |
| D   | 9.500 mm  |
| E   | 10.640 mm |
| F   | 1.095 mm  |

# CAPACITÀ DI SOLLEVAMENTO

## PC340LC-7 SUPER LONG FRONT



- A – Sbraccio dal centro di rotazione
- B – Altezza da terra del gancio benna

- Capacità in linea
- Capacità laterale
- Capacità a massimo sbraccio

Quando la benna, i leverismi o il cilindro vengono rimossi, le capacità di sollevamento possono essere aumentate dei loro rispettivi pesi. I valori riportati comprendono il peso della benna, del relativo cinematismo e del relativo martinetto idraulico.

Pattini 800 mm

| B \ A | 20 m |  | 18 m |  | 16 m |  | 14 m |  | 12 m |  |
|-------|------|--|------|--|------|--|------|--|------|--|
|       |      |  |      |  |      |  |      |  |      |  |

| Pattini 800 mm | B  | A       |         | 20 m    |         | 18 m    |         | 16 m    |         | 14 m    |         | 12 m    |         |
|----------------|----|---------|---------|---------|---------|---------|---------|---------|---------|---------|---------|---------|---------|
|                |    |         |         |         |         |         |         |         |         |         |         |         |         |
| 14 m           | kg | * 850   | * 850   |         |         |         |         |         |         |         |         |         |         |
| 12 m           | kg | * 800   | * 800   |         |         | * 1.050 | * 1.050 |         |         |         |         |         |         |
| 10 m           | kg | * 800   | * 800   |         |         | * 1.600 | * 1.600 |         |         |         |         |         |         |
| 8 m            | kg | * 800   | * 800   |         |         | * 1.650 | * 1.650 | * 1.750 | * 1.750 |         |         |         |         |
| 6 m            | kg | * 850   | * 850   | * 1.300 | * 1.300 | * 1.700 | * 1.700 | * 1.900 | * 1.900 |         |         |         |         |
| 4 m            | kg | * 900   | * 900   | * 1.600 | 1.350   | * 1.800 | * 1.800 | * 2.050 | * 2.050 | * 2.300 | * 2.300 | * 2.700 | * 2.700 |
| 2 m            | kg | * 950   | * 950   | * 1.700 | 1.250   | * 1.900 | 1.700   | * 2.200 | * 2.200 | * 2.550 | * 2.550 | * 3.050 | * 3.050 |
| 0 m            | kg | * 1.050 | 1.050   | * 1.750 | 1.200   | * 2.000 | 1.600   | * 2.300 | 2.050   | * 2.750 | 2.650   | * 3.350 | * 3.350 |
| -2 m           | kg | * 1.200 | 1.050   | * 1.750 | 1.100   | * 2.050 | 1.450   | * 2.450 | 1.900   | * 2.900 | 2.450   | * 3.550 | 3.150   |
| -4 m           | kg | * 1.400 | 1.100   |         |         | * 2.100 | 1.400   | * 2.500 | 1.750   | * 3.050 | 2.250   | * 3.750 | 2.900   |
| -6 m           | kg | * 1.700 | 1.150   |         |         | * 2.100 | 1.350   | * 2.500 | 1.700   | * 3.050 | 2.150   | * 3.800 | 2.750   |
| -8 m           | kg | * 1.850 | 1.300   |         |         | * 1.950 | 1.350   | * 2.450 | 1.650   | * 3.000 | 2.100   | * 3.750 | 2.700   |
| -10 m          | kg | * 1.900 | 1.550   |         |         |         |         | * 2.200 | 1.700   | * 2.800 | 2.100   | * 3.550 | 2.700   |
| -12 m          | kg | * 1.950 | 1.900   |         |         |         |         |         |         | * 2.400 | 2.200   | * 3.100 | 2.800   |
| -14 m          | kg | * 1.850 | * 1.850 |         |         |         |         |         |         |         |         | * 2.350 | * 2.350 |
| -16 m          | kg | * 1.550 | * 1.550 |         |         |         |         |         |         |         |         |         |         |

| B | A |  | 10 m |  | 8 m |  | 6 m |  | 4 m |  | 2 m |  | 0 m |  |
|---|---|--|------|--|-----|--|-----|--|-----|--|-----|--|-----|--|
|   |   |  |      |  |     |  |     |  |     |  |     |  |     |  |

| Pattini 800 mm | B  | A       |         | 10 m    |         | 8 m     |         | 6 m     |         | 4 m     |         | 2 m     |         | 0 m |  |
|----------------|----|---------|---------|---------|---------|---------|---------|---------|---------|---------|---------|---------|---------|-----|--|
|                |    |         |         |         |         |         |         |         |         |         |         |         |         |     |  |
| 14 m           | kg |         |         |         |         |         |         |         |         |         |         |         |         |     |  |
| 12 m           | kg |         |         |         |         |         |         |         |         |         |         |         |         |     |  |
| 10 m           | kg |         |         |         |         |         |         |         |         |         |         |         |         |     |  |
| 8 m            | kg |         |         |         |         |         |         |         |         |         |         |         |         |     |  |
| 6 m            | kg |         |         |         |         |         |         |         |         |         |         |         |         |     |  |
| 4 m            | kg |         |         |         |         |         |         |         |         |         |         |         |         |     |  |
| 2 m            | kg | * 3.750 | * 4.950 | * 4.950 | * 4.950 | * 7.100 | * 7.100 | * 5.000 | * 5.000 |         |         |         |         |     |  |
| 0 m            | kg | * 4.200 | * 5.650 | * 5.650 | * 5.650 | * 8.250 | * 8.250 | * 3.000 | * 3.000 | * 1.000 | * 1.000 |         |         |     |  |
| -2 m           | kg | 4.150   | * 6.100 | * 6.100 | 5.650   | * 6.600 | * 6.600 | * 3.300 | * 3.300 | * 2.000 | * 2.000 |         |         |     |  |
| -4 m           | kg | 3.850   | * 6.350 | * 6.350 | 5.200   | * 6.650 | * 6.650 | * 4.050 | * 4.050 | * 2.950 | * 2.950 | * 2.750 | * 2.750 |     |  |
| -6 m           | kg | 3.650   | * 6.350 | * 6.350 | 5.000   | * 7.400 | * 7.400 | * 5.050 | * 5.050 | * 3.950 | * 3.950 | * 3.550 | * 3.550 |     |  |
| -8 m           | kg | 3.550   | * 6.150 | * 6.150 | 5.000   | * 8.400 | 7.650   | * 5.150 | * 6.150 | * 5.000 | * 5.000 | * 4.450 | * 4.450 |     |  |
| -10 m          | kg | 3.600   | * 5.750 | * 5.750 | 5.050   | * 7.700 | * 7.700 | * 7.450 | * 7.450 | * 6.100 | * 6.100 | * 5.400 | * 5.400 |     |  |
| -12 m          | kg | 3.750   | * 5.050 | * 5.050 | * 5.050 | * 6.650 | * 6.650 | * 8.950 | * 8.950 | * 7.350 | * 7.350 |         |         |     |  |
| -14 m          | kg | * 3.100 | * 4.000 | * 4.000 | * 4.000 | * 5.150 | * 5.150 | * 6.900 | * 6.900 |         |         |         |         |     |  |
| -16 m          | kg | * 1.650 | * 2.350 | * 2.350 | * 2.350 |         |         |         |         |         |         |         |         |     |  |

Le capacità di sollevamento sono espresse in kg, misurate all'estremità del braccio per un escavatore su una superficie solida e consistente.

Il peso di ogni accessorio utilizzato deve essere tolto dai valori espressi in modo da calcolare il carico utile.

I carichi sono espressi secondo la normativa ISO 10567 e non superano il 75% del carico di ribaltamento o l'87% della capacità idraulica della macchina.

Le capacità di sollevamento sono limitate dalla stabilità della macchina, dalle prestazioni idrauliche e dal carico massimo ammissibile sull'attrezzatura.

# ESCAVATORE IDRAULICO



## EQUIPAGGIAMENTO STANDARD

- Motore Komatsu SAA6D114E-2 da 180 kW, turbocompresso e postrefrigerato, iniezione diretta, emisionato Euro Stage II
- Filtro aria a doppio elemento con eiettore automatico e indicatore d'intasamento elettronico
- Ventola aspirante con schermatura per prevenire l'intasamento del radiatore
- Spurgo automatico dell'impianto combustibile
- Contrappeso speciale per versione a sbraccio lungo
- Braccio e avambraccio di tipo S.L.F. fino a 22 m con il cilindro della benna e dell'avambraccio, incluse le tubazioni
- Carro in versione "L.C."
- Telaio torretta rinforzato
- Filtro sulla linea idraulica
- Chiave di avviamento motore
- Alternatore 24 V/60 A
- Batterie 2 x 12 V/140 Ah
- Motorino di avviamento 24 V/11 kW
- Circuito idraulico HydrauMind, con Sistema Load Sensing a Centro Chiuso CLSS
- Regolazione elettronica combinata delle pompe idrauliche e del motore diesel (PEMC)
- Monitor a colori multifunzione con EMMS (Equipment Management and Monitoring System)
- 4 modalità di lavoro: Active, Economy, Breaker (Martello) e Lifting (Sollevamento)
- PowerMax
- Deceleratore automatico
- Preriscaldamento automatico del motore
- Protezione contro il surriscaldamento del motore
- Indicatore livello carburante
- Servocomandi PPC a posizione regolabile per il controllo di braccio, avambraccio, benna e rotazione; manopola con 3 pulsanti
- Comandi PPC per la traslazione e lo sterzo con leve e pedali
- Elemento supplementare proporzionale a 2 vie (piena portata)
- Traslazione a 3 velocità con scalata automatica, riduttori finali epicicloidali con freni di parcheggio
- Cabina SpaceCab™: pressurizzata e completamente isolata, montata su sospensioni viscosi, vetri di sicurezza colorati, tettuccio apribile, parabrezza anteriore apribile a scomparsa con dispositivo di bloccaggio, parabrezza anteriore inferiore smontabile, tergicristallo con intermittenza, posacenere, porta oggetti, tappettino
- Protezione rulli inferiori
- Protezioni sottocarro
- Catalogo ricambi e manuale d'uso e manutenzione
- Serrature di sicurezza per tappo gasolio e cofani
- Lubrificazione centralizzata per ralla e perni
- Pompa rifornimento carburante
- Alimentazione 12 V
- Dispositivo di segnalazione sovraccarico
- Dotazione d'uso
- Sedile ammortizzato con braccioli regolabili e cintura di sicurezza retrattile
- Possibilità di inserimento password per l'avviamento del motore
- Schemi e decalco a colori
- Valvole di sicurezza per il braccio principale e l'avambraccio
- Climatizzatore
- Ampi corrimano e specchietti retrovisori
- Accendisigari
- Radio cassette preparation
- Porta bottiglie e porta riviste
- Avvisatore acustico
- Box caldo-freddo
- Luci: 2 sulla torretta girevole e 1 sul braccio

## EQUIPAGGIAMENTO A RICHIESTA

- Pattini 700 mm a tre costole
- Pattini 800 mm a tre costole (includes additional step)
- Pattini 850 mm a tre costole (includes additional step)
- Un circuito idraulico supplementare
- Sedile ammortizzato riscaldato
- Protezioni integrali dei rulli inferiori
- Autoradio
- Punti di servizio
- Olio biodegradabile
- Visore parapoggia

## KOMATSU®

**Komatsu Europe International NV**

Mechelsesteenweg 586  
B-1800 VILVOORDE (BELGIUM)  
Tel. +32-2-255 24 11  
Fax +32-2-252 19 81  
www.komatsueurope.com

## KOMATSU ITALIA SPA

Via Bergoncino 28  
36025 Noventa Vic. na (VI)  
Tel. 0444 780 411  
Fax 0444 780 554

UHSS005400 03/2004

Materials and specifications are subject to change without notice.

**KOMATSU** is a trademark of Komatsu Ltd. Japan.