

KOMATSU

PC
380



PC380LC-7

PC380LC-7

HYDRAULIKBAGGER

MOTORLEISTUNG
180 kW / 245 PS

BETRIEBSGEWICHT
bis 40.000 kg

LÖFFELVOLUMEN
1,12 m³ – 2,54 m³

Der in Europa entwickelte und für den europäischen Markt hergestellte PC380-7 bietet eine überzeugende Kombination aus Produktivität, Zuverlässigkeit und Bedienkomfort. Das patentierte HydraMind-System von Komatsu unterstützt jeden denkbaren Arbeitseinsatz durch perfekte Anpassung der jeweils benötigten Maschinenleistung.

Neu bei der Serie 7:

- Höhere Produktivität
- Geringerer Kraftstoffverbrauch
- Vereinfachte Wartung
- Verbessertes Fahrerkomfort, neue Kabine
- Geringere Geräuschpegel
- Entspricht den Abgasrichtlinien Stufe II
- Multifunktions-Farbmonitor
- Weiterentwickelte Hydraulik für Zusatzgeräte



TECHNISCHE DATEN



MOTOR

Typ wassergekühlter 6-Zylinder-Dieselmotor mit Direkteinspritzung und Turbolader mit Ladeluftkühlung in Niederemissionsausführung
 Modell Komatsu SAA6D114E-2
 Schwungradleistung
 ISO 9249 (netto) 180 kW (245 PS) bei 1.900 U/min
 Bohrung x Hub 114 mm x 135 mm
 Hubraum 8,27 l
 Luftfilter und Kühlung zweifach-Trockenluftfilter mit automatischer Staubaustragung und Verschmutzungsanzeige auf der Bedienkonsole, Kühlerlüfter in Saugausführung mit Kühlerschutzgitter



ELEKTRISCHE ANLAGE

Lichtmaschine 24 V / 60 A
 Batterie 2 x 12 V / 140 Ah
 Anlasser 24 V / 11 kW



HYDRAULIKSYSTEM

Typ HydraMind (elektronisches Load-Sensing-System mit Druckausgleichsventilen im geschlossenen Kreislauf)
 Zusätzliche Steuerkreise je nach Spezifikation können bis zu 2 weitere Steuerkreise eingebaut werden
 Hauptpumpe 2 regelbare Schrägscheiben-Kolbenpumpen für Ausleger, Stiel, Löffel, Schwenk- und Fahrtrieb
 Max. Fördermenge 2 x 268 l/min
 Max. Drücke
 Standard 380 bar
 Fahrtrieb 380 bar
 Schwenken 285 bar
 Vorsteuerkreis 33 bar



UMWELT

Motoremission entspricht in den Emissionsrichtwerten der EU-Richtlinie Stufe II
 Geräuschpegel LwA Umgebung 106 dB(A) (2000/14/EC)
 LpA Bedienerohr 75 dB(A) (ISO 6396)



BETRIEBSGEWICHT

Betriebsgewicht, inklusive 6.470 mm Monoblockausleger, 3.200 mm Stiel, 971 kg Löffel, Fahrer, Schmier- und Kühlmittel, gefülltem Kraftstofftank und Standardausrüstung.



SCHWENKWERK

Antrieb Axialkolbenmotor mit doppeltem Planetenuntersetzungsgetriebe
 Schwenkarretierung .. elektrisch betätigte Lamellenbremse im Ölbad integriert im Schwenkantrieb
 Schwenkgeschwindigkeit 0 - 9,5 U/min



FAHRANTRIEBE

Steuerung 2 Bedienhebel / Pedale ermöglichen getrennte Ansteuerung beider Ketten
 Antriebssystem vollhydrostatischer Antrieb Axialkolbenmotor mit doppeltem Planetenuntersetzungsgetriebe für jede Kette
 Fahrtrieb 3 Automatik-Fahrstufen
 Steigvermögen 70%, 35°
 Fahrgeschwindigkeiten Lo / Mi / Hi 2,0 / 3,4 / 4,3 km/h
 Max. Zugkraft 34.000 kg
 Bremsen hydraulisch wirkende, wartungsfreie Lamellenbremsen



LAUFWERK

Bauweise vollständig abgedichtete Ketten
 Laufwerke
 Typ vollständig abgedichtete Ketten
 Bodenplatten (je Seite) 49
 Rollen
 Laufrollen (je Seite) 8
 Stützrollen (je Seite) 2



KÜHL- UND SCHMIERMITTEL

Kraftstofftank 605 l
 Kühflüssigkeit 32 l
 Motoröl 35 l
 Schwenkantrieb 13,4 l
 Hydrauliköltank 188 l
 Endantriebe (je Seite) 9,5 l

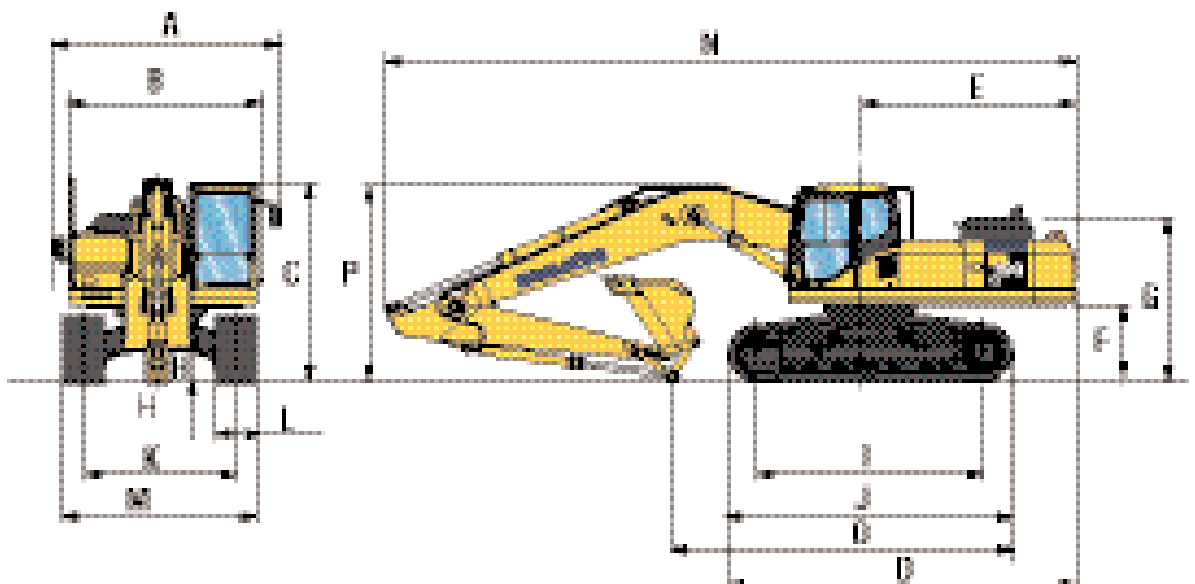
MONOBLOCKAUSLEGER

Bodenplattenbreite	PC380LC-7	
	Betriebsgewicht	Bodendruck
600 mm	39.800 kg	0,70 kg/cm ²
700 mm	40.300 kg	0,61 kg/cm ²
800 mm	40.700 kg	0,54 kg/cm ²

ABMESSUNGEN

ABMESSUNGEN		PC380LC
A	Gesamtbreite des Oberwagens (inkl. Spiegel und Handläufe)	3.397 mm
B	Gesamtbreite des Oberwagens	2.995 mm
C	Gesamthöhe (bis Oberkante Kabine)	3.265 mm
D	Gesamtlänge des Grundgerätes	5.955 mm
E	Hecklänge	3.405 mm
	Heckschwenkradius	3.450 mm
F	Bodenfreiheit unter Gegengewicht	1.320 mm
G	Höhe über Motorhaube	2.715 mm
H	Min. Bodenfreiheit	706 mm
I	Kettenlänge am Boden	4.350 mm
J	Länge des Laufwerks	5.356 mm
K	Spurweite	2.372* 2.870 mm
L	Bodenplattenbreite	600, 700, 800 mm
M	Breite des Unterwagens mit 600 mm Bodenplatten	2.972* 3.470 mm
	Breite des Unterwagens mit 700 mm Bodenplatten	3.072* 3.570 mm
	Breite des Unterwagens mit 800 mm Bodenplatten	3.172* 3.670 mm

*Transportabmessungen



Stiellänge Monoblockausleger	2.200 mm	2.550 mm	3.190 mm	4.020 mm
N Transportlänge	11.290 mm	11.180 mm	11.140 mm	11.170 mm
O Länge am Boden (Transport)	7.155 mm	6.760 mm	5.930 mm	5.475 mm
P Höhe bis Oberkante Ausleger	3.400 mm	3.410 mm	3.280 mm	3.760 mm



TIEFLÖFFELEMPFEHLUNG UND GRABKRÄFTE

Das regionale Angebot kann in Größe, Art und Ausstattung abweichen.

PC380LC-7

LÖFFEL- UND STIEL-KOMBINATIONEN							
Löffelinhalt SAE	Schnittbreite	Gewicht	Stiellänge				
			2.200 mm	2.550 mm	3.190 mm	4.020 mm	
1,12 m³	1.000 mm	873 kg	○	○	○	○	
1,38 m³	1.200 mm	977 kg	○	○	○	○	
1,65 m³	1.400 mm	1.062 kg	○	○	○	○	
1,79 m³	1.500 mm	1.104 kg	○	○	○	□	
1,92 m³	1.600 mm	1.166 kg	○	○	○	□	
2,12 m³	1.750 mm	1.230 kg	○	○	○	□	
2,38 m³	1.800 mm	1.450 kg	□	□	□	△	
2,54 m³	1.850 mm	1.820 kg	△	△	△	x	

Setzen Sie sich bitte mit Ihrem regionalen Händler in Verbindung, um die optimale Auswahl von Tieflöffeln und Anbaugeräten für Ihren speziellen Einsatzbereich abzustimmen. Die Löffel- und Stielkombinationen basieren auf typischen Einsatzbedingungen und können daher nur eine Empfehlung darstellen.

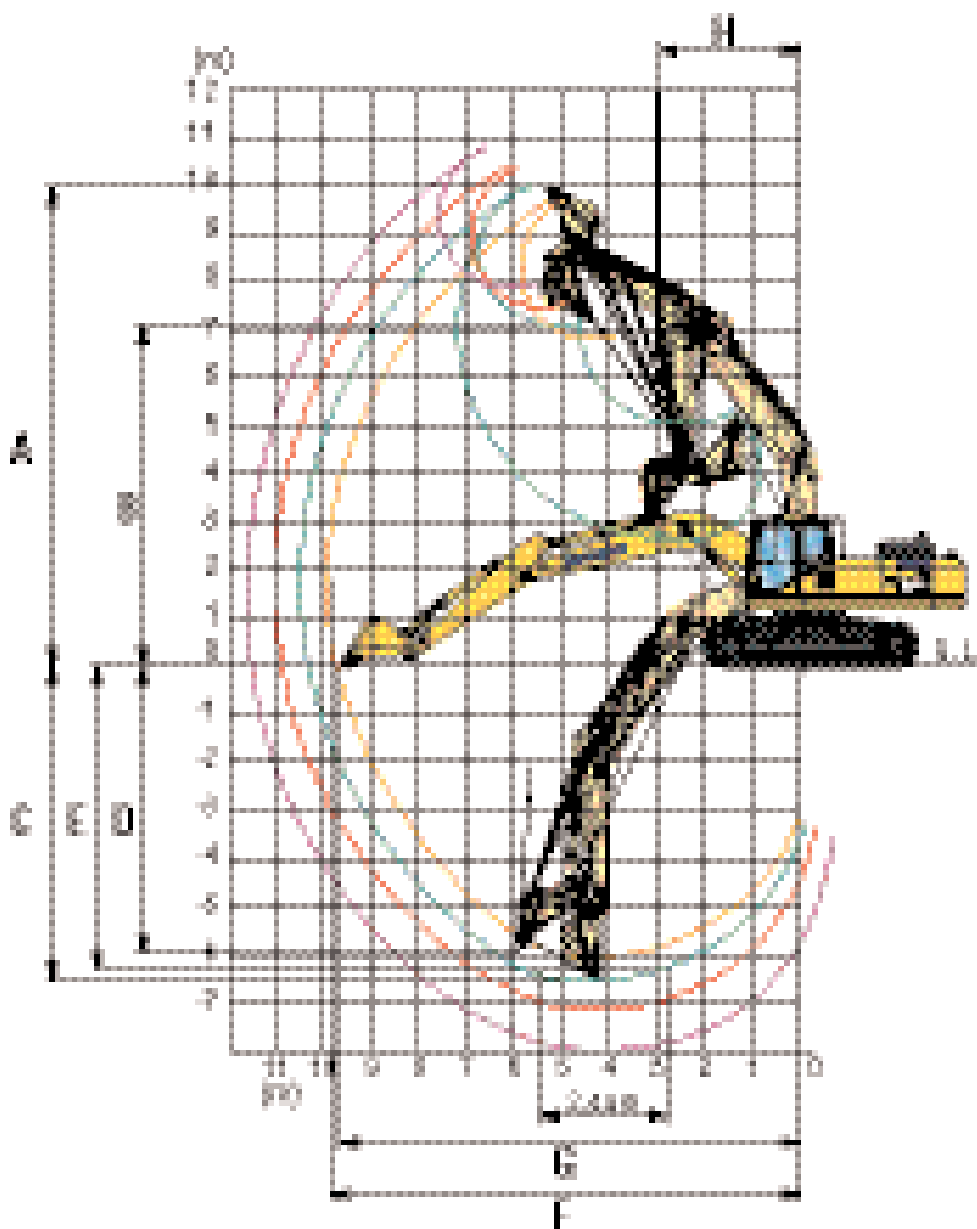
- Schüttgewicht bis zu 1,8 t/m³
- Schüttgewicht bis zu 1,5 t/m³
- △ Schüttgewicht bis zu 1,2 t/m³
- x Nicht einsetzbar



LOSBRECH- UND REISSKRAFT				
Stiellänge	2.200 mm	2.550 mm	3.190 mm	4.020m m
Losbrechkraft	24.700 kg (242 kN)	24.700 kg (242 kN)	21.600 kg (212 kN)	21.600 kg (212 kN)
Losbrechkraft bei Power-Max	26.400 kg (259 kN)	26.400 kg (259 kN)	23.100 kg (227 kN)	23.100 kg (227 kN)
Reißkraft	22.400 kg (220 kN)	19.100 kg (187 kN)	16.300 kg (160 kN)	13.700 kg (134 kN)
Reißkraft bei Power-Max	24.000 kg (235 kN)	20.500 kg (201 kN)	17.400 kg (171 kN)	14.700 kg (144 kN)

ARBEITSBEREICH

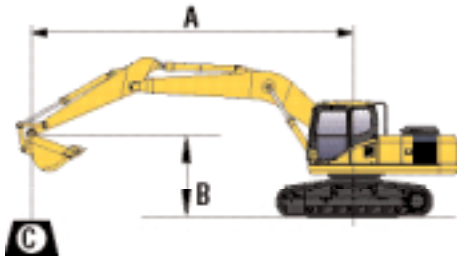
PC380LC-7



Stiellänge	2.200 mm	2.550 mm	3.190 mm	4.020 mm
A Max. Einstichhöhe	9.715 mm	10.100 mm	10.345 mm	10.685 mm
B Max. Ausschütthöhe	6.730 mm	7.030 mm	7.245 mm	7.625 mm
C Max. Grabtiefe	6.220 mm	6.570 mm	7.245 mm	8.045 mm
D Max. senkrechte Grabtiefe	4.985 mm	5.745 mm	6.345 mm	7.145 mm
E Max. Grabtiefe bei 2.440 mm breiter Sohle	5.995 mm	6.385 mm	7.045 mm	7.910 mm
F Max. Reichweite	10.155 mm	10.550 mm	11.100 mm	11.900 mm
G Max. Reichweite in der Standebene	9.950 mm	10.355 mm	10.920 mm	11.730 mm
H Min. Schwenkradius	4.390 mm	4.400 mm	4.310 mm	4.320 mm

HUBKRAFTTABELLE

PC380LC-7 MONOBLOCKAUSLEGER



- A – Ausladung
- B – Lasthakenhöhe
- C – Die Hubkraftangabe gilt mit angebautem Tieföffel, Koppel und Schwinge (200 kg) sowie Löffelzylinder (140 kg)
- Hubkraftangabe parallel zur Fahrwerkslängsrichtung
- Hubkraftangabe über Seite bzw. bei 360°-Drehung
- Zulässige Last bei größter Ausladung

Wenn Löffel, Löffelaufnahme oder Zylinder abgebaut werden, erhöht sich die Hubkraft um die entsprechenden Gewichte.
* Die hydraulische Hubkraft wird durch die hydraulische Einrichtung begrenzt. Die Angaben sind gemäß SAE Standard Nr. J1097. Die Hubkraftangaben beinhalten höchstens 87% der hydraulischen Hubkraft und 75% der Kippplast.

Mit 700 mm Bodenplatten

Stiellängen	A			7.5 m		6.0 m		4.5 m		3.0 m		1.5 m	
		B											

Mit 700 mm Bodenplatten	6.0 m	kg	* 3.700	* 3.700										
 4.020 mm 977 kg 1,38 m ²	4.5 m	kg	* 3.750	* 3.750	* 7.000	* 7.000								
	3.0 m	kg	* 3.950	* 3.950	* 7.850	7.300	* 9.500	* 9.500	* 12.550	* 12.550	* 19.950	* 19.950		
	1.5 m	kg	* 4.250	3.850	* 8.650	6.900	* 10.900	9.800	* 15.250	* 15.250	* 8.550	* 8.550		
	0.0 m	kg	* 4.750	3.900	* 9.250	6.600	* 11.850	9.150	* 16.700	14.500	* 8.750	* 8.750		
	-1.5 m	kg	* 5.550	4.150	* 9.450	6.450	* 12.250	9.000	* 16.950	14.100	* 11.700	* 11.700	* 7.500	* 7.500
	-3.0 m	kg	* 6.650	4.650	* 9.150	6.350	* 11.850	8.900	* 16.150	14.050	* 15.950	* 15.950	* 11.250	* 11.250
	-4.5 m	kg	* 6.650	5.650	* 8.050	6.450	* 10.700	9.750	* 14.300	* 14.100	* 19.800	* 20.050	* 15.650	* 15.650

Mit 700 mm Bodenplatten	6.0 m	kg	* 4.900	* 4.900	* 7.150	* 7.150								
 3.190 mm 977 kg 1,38 m ²	4.5 m	kg	* 5.000	4.900	* 7.750	7.450	* 9.050	* 9.050						
	3.0 m	kg	* 5.300	4.550	* 8.500	7.150	* 10.450	10.200	* 14.000	* 14.000				
	1.5 m	kg	* 5.850	4.450	* 9.150	6.850	* 11.700	9.650	* 16.450	14.950				
	0.0 m	kg	* 6.650	4.500	* 9.550	6.600	* 12.350	9.250	* 17.150	14.350	* 8.150	* 8.150		
	-1.5 m	kg	* 7.300	4.850	* 9.500	6.500	* 12.300	9.050	* 16.700	14.200	* 13.000	* 13.000	* 9.150	* 9.150
	-3.0 m	kg	* 7.400	5.600	* 8.700	6.500	* 11.500	9.050	* 15.300	14.300	* 18.950	* 18.950	* 13.950	* 13.950
	-4.5 m	kg	* 7.200	7.200			* 9.350	9.250	* 12.650	* 12.400	* 16.750	* 16.750		

Mit 700 mm Bodenplatten	6.0 m	kg	* 6.900	6.250	* 7.850	7.550								
 2.550 mm 977 kg 1,38 m ²	4.5 m	kg	* 7.100	5.450	* 8.350	7.350	* 9.900	* 9.900	* 12.800	* 12.800				
	3.0 m	kg	* 7.550	5.050	* 9.000	7.100	* 11.150	10.050	* 15.500	* 15.500				
	1.5 m	kg	* 7.650	4.950	* 9.500	6.850	* 12.100	9.400	* 17.100	14.650				
	0.0 m	kg	* 7.800	5.100	* 9.700	6.650	* 12.550	9.250	* 17.150	14.300				
	-1.5 m	kg	* 7.900	5.550	* 9.400	6.550	* 12.150	9.150	* 16.200	14.300	* 13.850	* 13.850		
	-3.0 m	kg	* 7.800	6.500	* 8.200	6.650	* 10.700	9.000	* 14.300	* 14.150	* 18.400	* 18.400		
	-4.5 m	kg	* 7.300	* 7.300			* 8.250	* 8.000	* 11.000	* 11.000	* 13.650	* 13.650		

Mit 700 mm Bodenplatten	6.0 m	kg	* 8.000	6.950	* 8.150	7.450	* 9.150	* 9.150						
 2.200 mm 977 kg 1,38 m ²	4.5 m	kg	* 7.950	5.950	* 8.600	7.300	* 10.250	* 10.250	* 13.450	* 13.450				
	3.0 m	kg	* 8.050	5.500	* 9.150	7.000	* 11.450	9.900	* 16.000	15.250				
	1.5 m	kg	* 8.150	5.350	* 9.600	6.750	* 12.100	9.200	* 17.150	14.400				
	0.0 m	kg	* 8.300	5.500	* 9.700	6.600	* 12.450	9.150	* 16.850	14.200				
	-1.5 m	kg	* 8.400	6.050	* 9.150	6.550	* 11.900	9.100	* 15.650	14.250	* 15.950	* 15.950		
	-3.0 m	kg	* 8.350	7.300			* 10.350	9.100	* 13.500	* 13.300	* 16.500	* 16.500		
	-4.5 m	kg	* 7.700	* 7.700					* 9.850	* 9.850	* 11.600	* 11.600		

RAUPENBAGGER



STANDARDAUSRÜSTUNG

Standard- und Sonderausrüstungen können von Land zu Land unterschiedlich sein. Fragen Sie Ihren KOMATSU-Händler.

- Komatsu SAA6D114E-2 180 kW Niederemissions-Dieselmotor (Euro-Richtlinie Stufe II) mit Direkteinspritzung, Turbolader mit Ladeluftkühlung
- zweifach-Trockenluftfilter mit automatischer Staubaustragung und Verschmutzungsanzeige auf der Bedienkonsole
- Kühlerlüfter in Saugausführung mit Kühlerschutzgitter
- automatische Entlüftung der Kraftstoffleitung
- Motorstart/-stopp per Schlüssel
- Lichtmaschine, 24 V / 60 A
- Batterien 2 x 12 V / 140 Ah
- Anlasser 24 V / 11 kW
- HydraulMind-Hydrauliksystem (Elektronisches Load-Sensing-System im geschlossenen Kreislauf E-CLSS)
- kombinierte elektronische Pumpen- und Motorregelung (PEMC)
- Multifunktions-Farbmonitor mit elektronischem Kontrollsystem (EMMS)
- Bedienkonsole mit Betriebsartenwahl
- 4 Betriebsarten zur Auswahl (Active-Modus, Economy-Modus, Hammer-Modus, Hub-Modus)
- In-line HydraulikölfILTER
- Gegengewicht
- Standardlackierung / Typenbezeichnung
- „Power Max“-Funktion
- Drehzahlregler
- automatische Drehzahlrückstellung
- 2 Betriebsarten für Ausleger
- automatische Motoraufwärmung
- Motorüberhitzungsschutz
- verstellbare PPC-Steuerhebel (Joysticks) mit 3 Betätigungstasten
- PPC-Bedienhebel und -pedale für Fahrtrieb und Lenkung
- zusätzliches 2-Wege-Ventil (full flow) für Monoblockausleger
- hydrostatischer Fahrtrieb mit 3 automatischen Fahrstufen, planetenuntersetztem Endantrieb und hydraulischen Fahr- / Feststellbremsen
- geräuschisolierte Allwetter-Kabine des Typs SpaceCab™, mit Überdruck und vibrationsgedämpfter Kabinenlagerung sowie getönten Sicherheitsglasscheiben, zu öffnendem Dachfenster, hochschiebbarer Frontscheibe mit Raststellung, herausnehmbarer unterer Scheibe, Scheibenwischer mit Intervallschaltung, Aschenbecher, Gepäckbox, Bodenmatte
- Laufrollenschutz
- Ersatzteilmuch und Betriebsanleitung
- Tankdeckel und Maschinenabdeckungen abschließbar
- Zentralisierte Schmierpunkte für Schwenkwerk und Bolzen
- Betankungspumpe
- Tunnelabdeckung Laufwerk
- 12 Volt Stromversorgung
- Überlastwarneinrichtung
- Sicherheitsventile Ausleger
- große Handläufe und Rückspiegel
- Zigarettenanzünder
- Kassettenradio-Vorbereitung
- Getränkehalter und Ablage für Unterlagen
- elektrisches Warnhorn
- Klimaanlage
- Warmhalte- und Kühlbox
- Cap, Overall
- Werkzeugsatz und Ersatzteile für die erste Wartung
- Beleuchtung; 2 Scheinwerfer am Oberwagen und 1 Scheinwerfer am Ausleger
- gefederter Fahrersitz mit einstellbaren Armlehnen und Automatik-Sicherheitsgurt
- passwortgeschützter Motorstart auf Anfrage

ZUSATZAUSRÜSTUNGEN

- 600, 700, 800 mm Dreistegbodenplatten
 - Monoblockausleger
 - 2,2 m, 2,55 m, 3,19 m, 4,02 m Löffelstiele
 - Automatische Zentralschmieranlage
 - Zusätzliche Hydraulikkreisläufe
 - Sicherheitsventil Stiel
 - Zusatzscheinwerfer für Kabinendach (D)
 - Regenschutz für Frontscheibe (D)
 - Komatsu-Löffel
 - Beheizter und luftgefederter Fahrersitz (D)
 - Laufrollenschutz über die gesamte Laufwerkslänge
 - Kassettenradio (D)
 - Service points (Minimessanschlüsse mit Schnellkupplung)
 - Vorbereitung für Einbau einer Rundumleuchte (D)
 - Bioöl
 - FOPS-II Dachschutz
 - FOPS Frontschutz
 - Sonderlackierung
- (D) Standardumfang für deutschen Markt

KOMATSU

**Komatsu Europe
International NV**

Mechelsesteenweg 586
B-1800 VILVOORDE (BELGIUM)
Tel. +32-2-255 24 11
Fax +32-2-252 19 81
www: komatsu-europe.com