

ESCAVATORE IDRAULICO PC450-6

KOMATSU



L'equipaggiamento può variare in funzione del Paese di destinazione

active

Progettato e prodotto in Europa, per le preferenze e le esigenze europee, il PC450-6 fornisce il massimo equilibrio fra produttività, affidabilità e facilità d'uso. Il sistema idraulico Komatsu, brevettato con il nome "HydraMind", garantisce ogni operazione con prestazioni di una macchina versatile, sempre all'altezza di qualsiasi esigenza.

ESCAVATORE IDRAULICO PC450-6

PC450-6, PC450LC-6

POTENZA NETTA AL VOLANO: 228 kW (306 HP) SAEJ1349

CAPACITÀ BENNA:

FINO A 2,70 m³ SAE

PESO OPERATIVO:

FINO A 45000 kg

PRODUTTIVITA' & VERSATILITA'

La formula della straordinaria produttività degli escavatori Komatsu è semplice: turbo diesel aggressivo, impianto idraulico al top, computer ultrasofisticato.

Potenza esplosiva

Potenza al massimo, consumi al minimo. Straordinaria silenziosità, scarichi puliti.

Con il turbodiesel Komatsu ad iniezione diretta i 306 HP del nuovo escavatore idraulico PC450-6 Active ci sono tutti grazie ad una combustione perfetta che non "spreca" gasolio in rumore ed inquinamento, ma lo trasforma tutto in potenza esplosiva. Con tanta intelligenza, perché il motore sa riportarsi al minimo quando l'operatore rilascia i comandi.



Forza e velocità

Sul nuovo escavatore Komatsu PC450-6 Active è l'esclusivo circuito idraulico HydrauMind che trasforma la potenza esplosiva del turbodiesel in forze di scavo ottimali ed in eccellenti velocità operative, modulando la straordinaria portata e l'altissima pressione garantite dalle innovative pompe a pistoni assiali a portata variabile.

Selezione del modo di lavoro

Cinque modi di lavoro sono stati progettati per garantire sempre le migliori prestazioni per lavori pesanti, operazioni generali, finitura, sollevamento e martello. La selezione combina nel modo più efficiente la velocità del motore, la velocità della pompa e la pressione del sistema per svolgere l'operazione specifica.

Il modo G/O si è dimostrato eccezionale per gli impieghi generali, permette di ottenere notevoli risparmi di carburante, con un ottimo rapporto produzione/consumo.

Modo di Lavoro	Applicazione	Vantaggio
H/O	per operazioni gravose quali scavo pesante e carico	<ul style="list-style-type: none"> • Produzione e potenza massime • Cicli rapidi • Disponibili Power Max/Swift Slow Down
G/O	per operazioni generali con eccezionale risparmio di carburante	<ul style="list-style-type: none"> • Cicli in tempi ottimi • Consumo di carburante ridotto • Disponibili Power Max/Swift Slow Down
F/O	per operazioni di finitura che richiedono un controllo accurato, con velocità adeguate all'operazione	<ul style="list-style-type: none"> • Capacità di finitura • Braccio a velocità ridotta per un controllo preciso
L/O	per operazioni specifiche di sollevamento	<ul style="list-style-type: none"> • Maggiore forza • Velocità ridotta • Controllo preciso
B/O	per l'impiego del martello	<ul style="list-style-type: none"> • Pressione e flusso ottimali • Velocità del motore ottimale

Power Max/Swift Slow Down

Il Power Max si attiva premendo il pulsante sul joystick sinistro per un aumento di potenza immediato in situazioni di scavo particolarmente gravose. Swift Slow Down, attivato sul joystick sinistro per ridurre le velocità di tutti i movimenti, permette di eseguire con la massima precisione delicate operazioni di finitura.

Selezione	Applicazione	Vantaggio
Power Max	Scavi difficili	Aumento della potenza del 9% per 8,5 secondi
Swift Slow Down	Operazioni precise	Velocità ridotta della metà e aumento della potenza del 9% finché resta premuto il bottone sul joystick



Modo Active

Quando la produttività è la massima priorità, il modo Active è il supplemento ideale agli altri cinque modi di lavoro. Aumenta la velocità del motore, il flusso della pompa, e la velocità del braccio, per aumentare la produttività fino al 10% rispetto alle operazioni nel modo H/O.

Il nuovo logo "Active" con il "+" verde conferma che la macchina dispone di tutte le caratteristiche "Active" di Komatsu, oltre a una nuova generosa offerta per un maggiore comfort dell'operatore, per un ambiente di lavoro migliore e quindi per una maggiore produttività.



COMFORT OPERATIVO

Il comfort operativo nella cabina del nuovo escavatore idraulico Komatsu PC450-6 Active è di serie. Perché lavorare comodi e rilassati vuol dire lavorare in sicurezza.



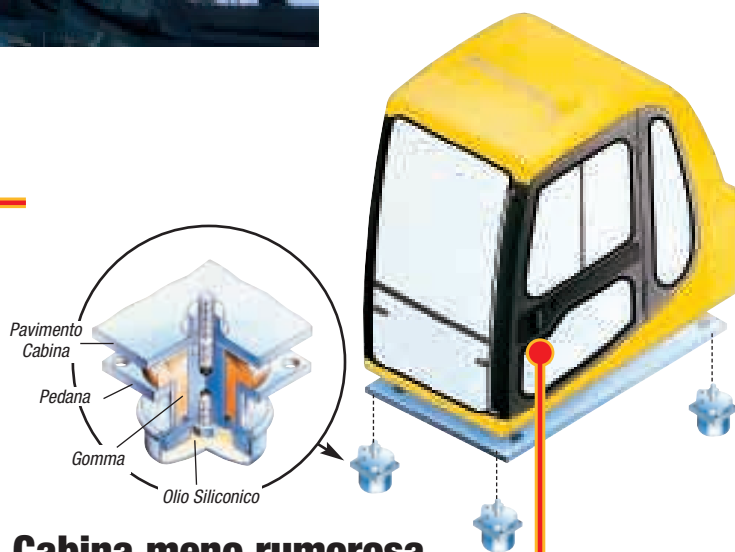
Lo spazio

La cabina del nuovo escavatore Komatsu PC450-6 Active è generosa. Nello spazio: veramente a misura d'uomo. Nelle finiture: degne di un'auto di gran classe. Nell'assetto: grazie al sedile a regolazione universale ed ai joysticks laterali indipendenti ogni operatore trova "il suo assetto" di guida.



Ottima Visibilità

Tettuccio trasparente e parasole. Il nuovo tettuccio disponibile come optional, dà all'operatore una visuale migliore degli ostacoli e delle operazioni della macchina. Permette inoltre alla luce naturale di illuminare l'interno della cabina.



Cabina meno rumorosa

I nuovi supporti viscosi della cabina garantiscono un ambiente di lavoro meno rumoroso, riducendo la stanchezza dell'operatore e contribuendo ad aumentarne la concentrazione.

COMPUTER DI BORDO

Komatsu ha capito fin dall'inizio l'importanza del computer di bordo. Quello del nuovo escavatore PC450-6 Active è il più sofisticato ma, soprattutto, il più "facile da usare"



Visibilità anteriore migliorata dal tipo di tergicristallo brevettato dalla Komatsu. Quando non viene usato, il tergicristallo si posiziona sul montante della cabina, senza contatto con il lunotto anteriore. Oltre a dare un'eccellente visibilità, questo sistema evita la necessità di scollegare il tergicristallo prima di sollevare il lunotto anteriore.



Il nuovo porta-bevande, molto sicuro, è collocato appositamente alla giusta distanza dall'operatore.



A richiesta, 4 pulsanti cablati per il controllo di attrezzature opzionali, vengono installati al momento della fabbricazione. I cavi sono integrati nel sistema elettrico standard, garantendo la possibilità di estendere in modo rapido e sicuro la funzionalità della macchina. Le leve di comando sono in posizione ergonomica.



Il nuovo sedile riscaldato ammortizzato, optional, è il massimo in fatto di comfort per gli operatori che devono lavorare per molte ore in climi freddi.



Una presa a 12V è installata di serie nella cabina, oltre alla presa a 24V. È una felice novità per gli operatori che vogliono, ad esempio, poter ricaricare il loro telefono cellulare.



Quattro tipi di informazione

1. Orologio e contatore

I parametri di default. Mostra l'ora corrente ed il totale delle ore di funzionamento.

2. Codici utente

Visualizza un codice di guasto e fa scattare un allarme acustico in caso di rilevamento di un problema.

3. Memorizzazione dei guasti

Controlla 32 voci distinte e memorizza fino a 20 anomalie nell'arco di 999 ore. I tecnici Komatsu hanno a disposizione tutta la "storia della macchina" per una diagnosi veloce e precisa.

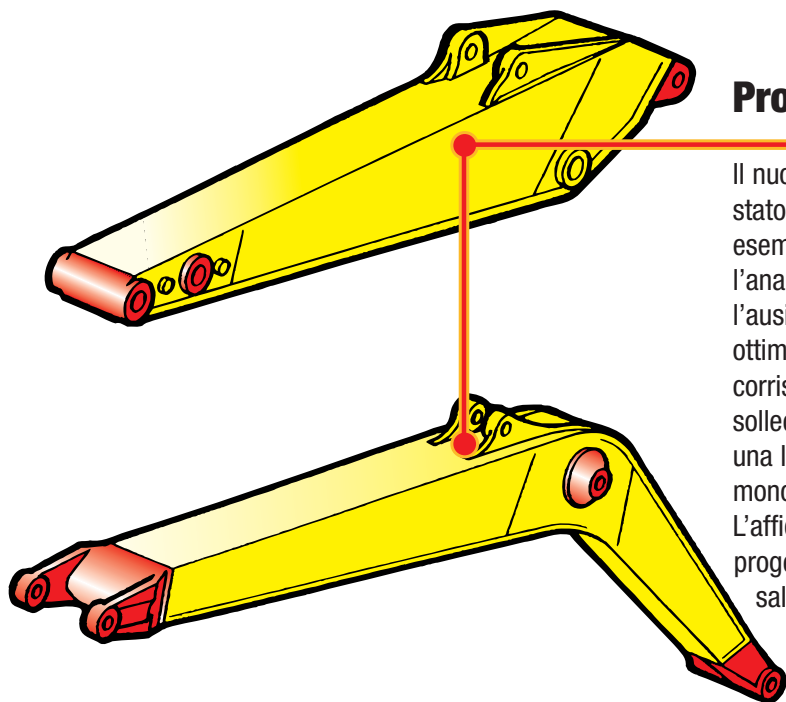
4. Codici informativi

20 parametri operativi, come ad esempio la velocità del motore e la pressione idraulica, vengono controllati continuamente, cosicché l'operatore può essere immediatamente informato di un problema. Inoltre, i tecnici della manutenzione possono verificare in ogni momento i segnali dai sensori e dai computers.

Nel complesso, questi 4 modi diagnostici permettono di riparare 119 guasti potenziali per mantenere la macchina in condizioni di funzionamento perfette.

AFFIDABILITA'

Komatsu è leader nel settore degli escavatori idraulici perché conosce il senso più vero dell'affidabilità grazie ad una "esperienza di cantieri impossibili" unica al mondo.



Progettati e costruiti per durare

Il nuovo escavatore idraulico Komatsu PC450-6 Active è stato progettato e costruito per durare. I bracci ad esempio. Attraverso la simulazione tridimensionale e l'analisi strutturale degli elementi finiti condotte con l'aiuto dei computer più avanzati, le sezioni sono state ottimizzate con il sistematico impiego di "inserti fusi" in corrispondenza delle aree di maggior concentrazione delle sollecitazioni e con l'adozione di "piattabande" ricavate da una lamiera unica per la sezione del braccio base monoblocco.

L'affidabilità totale non dipende solo dalla qualità del progetto ma anche dalla qualità dell'assemblaggio e della saldatura in particolare.

Struttura del telaio ad X

Per gli escavatori idraulici Komatsu la struttura ad X del telaio del sottocarro è un classico. Con il supporto centrale che "abbraccia" i longheroni laterali portarulli praticamente in corrispondenza delle estremità, si ottiene un telaio eccezionalmente rigido e si riducono al minimo le sollecitazioni di flessione verticale ed orizzontale. La piastra di protezione sottoralla è di serie. Ovviamente.

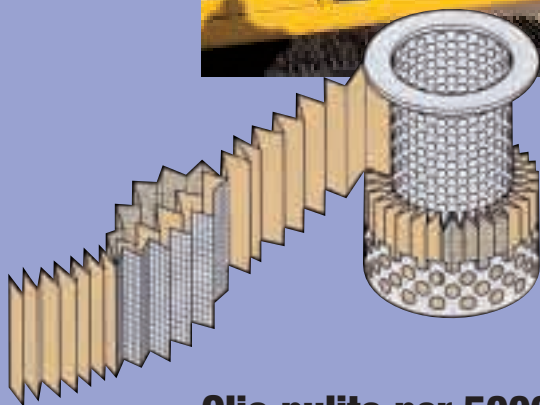


Carter di protezione dei rulli su tutta la lunghezza

Il nuovo carter di protezione dei rulli su tutta la lunghezza evita che i sassi entrino tra i rulli e i cingoli, riducendo così l'usura interna dei componenti. Funge altresì da guida rulli supplementare.

MANUTENZIONE

Cosa vuol dire manutenzione facile? Vuol dire escavatore sempre efficiente. Vuol dire escavatore che dura di più.



Olio pulito per 5000 ore

Con l'introduzione degli esclusivi "filtri ibridi" sul nuovo escavatore idraulico Komatsu PC450-6 Active l'olio idraulico dura di più e viene sostituito ogni 5000 ore. Inoltre quando è il momento di sostituire l'olio motore, sul display del computer di bordo si accende il led cambio olio. E per essere sicuri di utilizzare l'olio giusto il computer visualizza anche il numero di telefono del Concessionario Komatsu competente per il territorio.



Sistema di lubrificazione automatico

Il sistema di lubrificazione automatico Komatsu (optional) aumenta la vostra produttività e riduce i costi di manutenzione.

Accessibilità totale

Un'ottima accessibilità è alla base della facile manutenzione. Sul nuovo escavatore idraulico Komatsu PC450-6 Active l'accessibilità è veramente facile. Grazie ai comodi corrimano a cui appoggiarsi per salire sulla piattaforma, agli ampi portelloni laterali ed al grande cofano superiore ribaltabile, tutto è a portata di mano, compresa l'elettropompa di rifornimento che è di serie.

Assistenza Komatsu

Il più completo servizio assistenza è disponibile tramite la rete di distributori Komatsu, supportata da una ottima disponibilità di ricambi da parte del centro europeo di distribuzione ricambi della Komatsu.



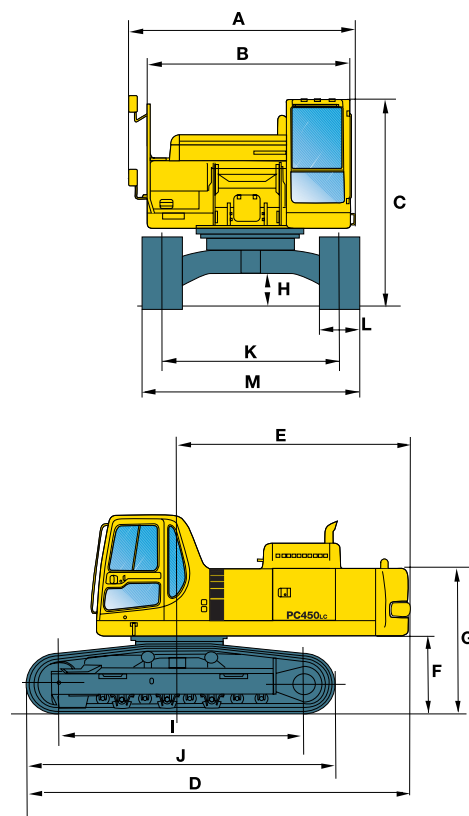
DIMENSIONI DI INGOMBRO

PC450-6

PC450-6 / PC450LC-6

	PC450-6	PC450LC-6
A Larghezza della torretta con corrimani e specchietti	3397 mm	3397 mm
B Larghezza della struttura superiore	2995 mm	2995 mm
C Altezza al filo cabina	3400 mm	3400 mm
D Lunghezza della macchina base	6020 mm	6180 mm
E Raggio d'ingombro posteriore	3660 mm	3660 mm
F Altezza minima da terra del contrappeso	1455 mm	1455 mm
G Altezza filo superiore del contrappeso	2500 mm	2500 mm
H Luce libera da terra	706 mm	706 mm
I Lunghezza del cingolo a terra	4020 mm	4350 mm
J Lunghezza del cingolo	5026 mm	5356 mm
K Carreggiata	*2372 mm 2870 mm	*2372 mm 2870 mm
L Larghezza dei pattini	600, 700, 800 mm	600, 700, 800 mm
M Larghezza max. sottocarro con pattini da 600 mm	*2972 mm 3470 mm	*2972 mm 3470 mm
	700 mm *3072 mm 3570 mm	*3072 mm 3570 mm
	800 mm *3172 mm 3670 mm	*3172 mm 3670 mm

* Dimensioni di trasporto



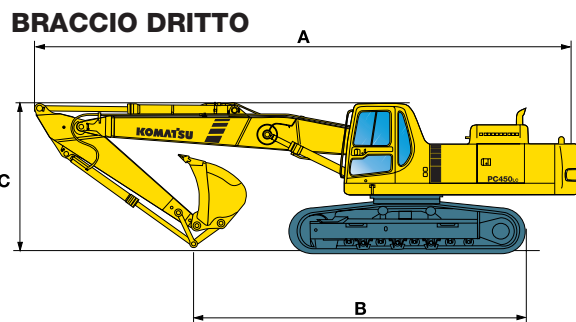
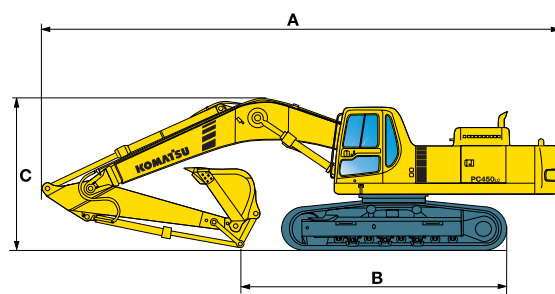
DIMENSIONI DI TRASPORTO

PC450-6

PC450-6 / PC450LC-6

	Avambraccio	2400 mm	2900 mm	3400 mm	4000 mm	4800 mm
PC450-6	A	11915 mm	11885 mm	11835 mm	11850 mm	11685 mm
	B	8270 mm	7260 mm	6520 mm	6055 mm	5860 mm
	C	3755 mm	3810 mm	3675 mm	3835 mm	4425 mm
PC450LC-6	A	11915 mm	11885 mm	11835 mm	11850 mm	11685 mm
	B	8435 mm	7425 mm	6685 mm	6220 mm	6025 mm
	C	3755 mm	3810 mm	3675 mm	3835 mm	4425 mm
PC450-6	A	12752 mm	12695 mm	12698 mm	-	-
	B	9690 mm	8755 mm	8063 mm	-	-
	C	3458 mm	3400 mm	3400 mm	-	-
PC450LC-6	A	12752 mm	12695 mm	12698 mm	-	-
	B	9855 mm	8920 mm	8228 mm	-	-
	C	3458 mm	3400 mm	3400 mm	-	-

Valori relativi all'allestimento con braccio dritto da 8000 mm.



MOTORE

Tipo turbodiesel, 6 cilindri, iniezione diretta, in regola con le norme di emissione euro2.

Modello Komatsu SAA6D125E-2

Potenza
 SAE J1349 (Max) 241 kW (323 HP) a 2050 rpm
 SAE J1349 (Netta al volano) 228 kW (306 HP) a 2050 rpm

Alesaggio x corsa 125 mm x 150 mm

Cilindrata totale 11,04 litri

Filtro aria: a secco, con eiettore automatico ed indicatore elettronico di intasamento.

Raffreddamento: ad acqua con ventola aspirante e schermatura per prevenire l'intasamento radiatore.

IMPIANTO ELETTRICO

Alternatore 24 Volt, 50 Ampere

Batteria 2 x 12 Volt, 150 Ah

Motorino di avviamento 24 Volt, 11 kW

IMPIANTO IDRAULICO

Tipo HydrauMind Load Sensing a centro chiuso ed elementi compensati.

Impianti aggiuntivi fino a 2 azionamenti supplementari con controllo della portata sul primo.

Pompa idraulica a pistoni assiali a portata variabile

Portata massima 2 x 326 litri/minuto

Taratura pressioni
 Azionamenti base: 355 Kg/cm²
 Traslazione: 355 Kg/cm²
 Rotazione: 285 Kg/cm²
 Servocomandi: 30 Kg/cm²

TRASLAZIONE

Concezione motori idraulici a pistoni assiali a portata variabile integrati con riduttori epicicloidali bistadio.

Azionamento 2 leve con pedali per il controllo indipendente di ciascun cingolo

Rapporti di traslazione 3,2 / 4,5 / 5,4 Km/h

Forza di trazione 34000 Kg

Frenatura ad azionamento negativo di batterie di dischi integrate nei motori idraulici.

ROTAZIONE

Concezione motore idraulico a pistoni assiali integrato con riduttore epicicloidale bistadio.

Bloccaggio rotazione ad azionamento elettrico di batteria di dischi in bagno di olio integrata nel motore idraulico. Perno di fissaggio meccanico azionabile dalla cabina.

Velocità di rotazione 0 - 9,1 rpm

EMISSIONI

Il motore Komatsu risponde a tutte le normative EEC Livello 2 in materia di emissioni.

Livelli sonori (95/27/EC test dinamico)

L_w(A) "rumorosità esterna" 109 dB(A)

L_p(A) "rumorosità all'orecchio dell'operatore" 77 dB(A)

SOTTOCARRO CINGOLATO

Concezione parte centrale del telaio con struttura ad X e longheroni laterali a sezione scatolata.

Cingolatura

Tipo A lubrificazione permanente

Pattini (per lato) 45 (PC450), 49 (PC450LC)

Tendicingolo A molla precaricata con martinetto idraulico di pretensionamento

Rulli (per lato)

Inferiori 7 (PC450), 8 (PC450LC)

Superiori 2

RIFORNIMENTI

Serbatoio gasolio 605,0 litri

Liquido refrigerante 44,0 litri

Olio motore 34,0 litri

Olio riduttore di rotazione 21,5 litri

Olio riduttore di traslazione (cad.) 11,5 litri

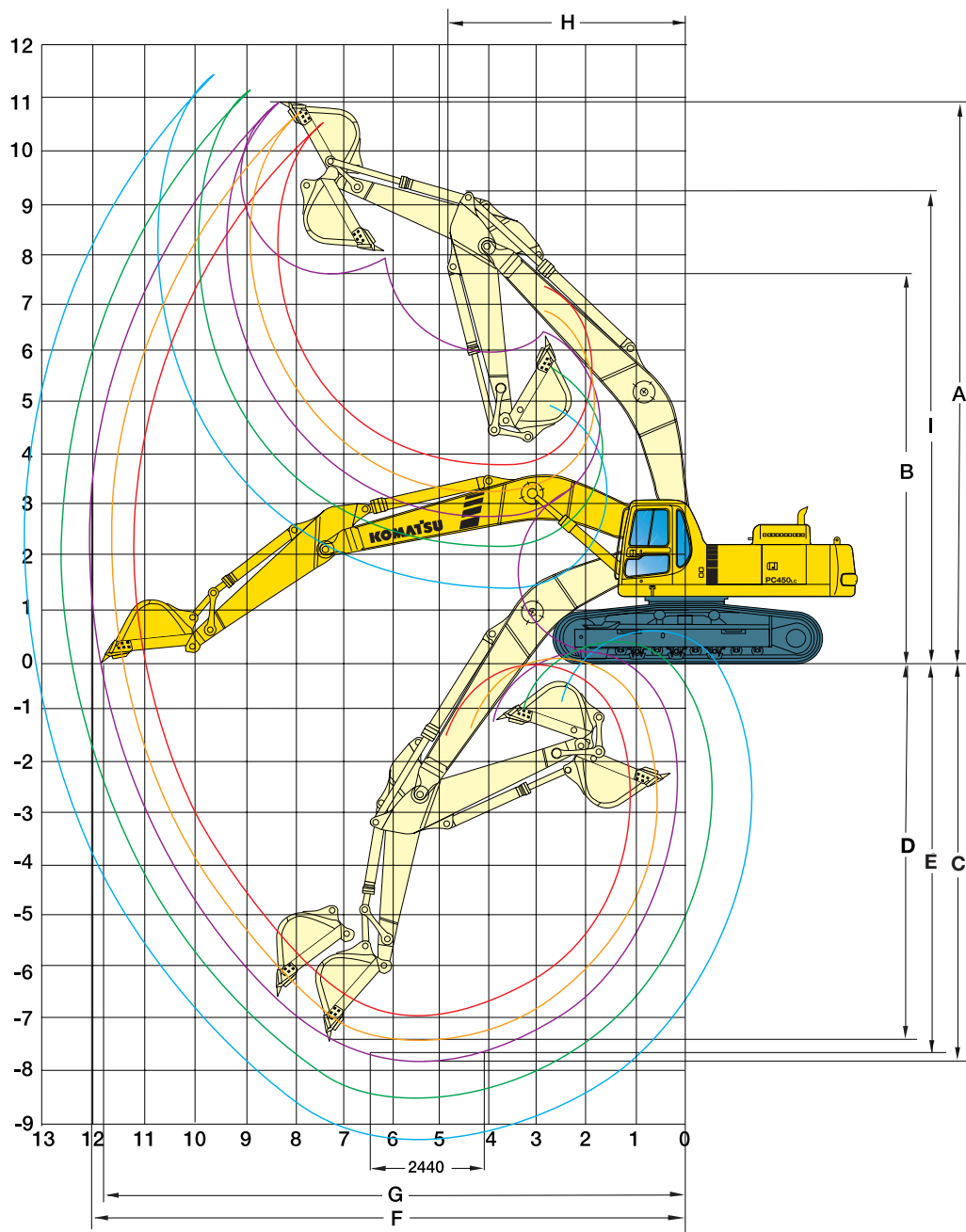
Serbatoio olio idraulico 270,0 litri

PESO OPERATIVO

Peso operativo in allestimento standard con braccio base monoblocco da 7060 mm, avambraccio da 3400 mm; benna capacità SAE 2,0 m³; rifornimenti eseguiti; operatore a bordo.

Pattini a tre costole	PC450-6		PC450LC-6	
	Peso operativo	Pressione specifica	Peso operativo	Pressione specifica
600 mm	43060 kg	0,82 kg/cm ²	43760 kg	0,77 kg/cm ²
700 mm	43480 kg	0,71 kg/cm ²	44200 kg	0,67 kg/cm ²
800 mm	43920 kg	0,63 kg/cm ²	44660 kg	0,59 kg/cm ²

MONOBLOCCO

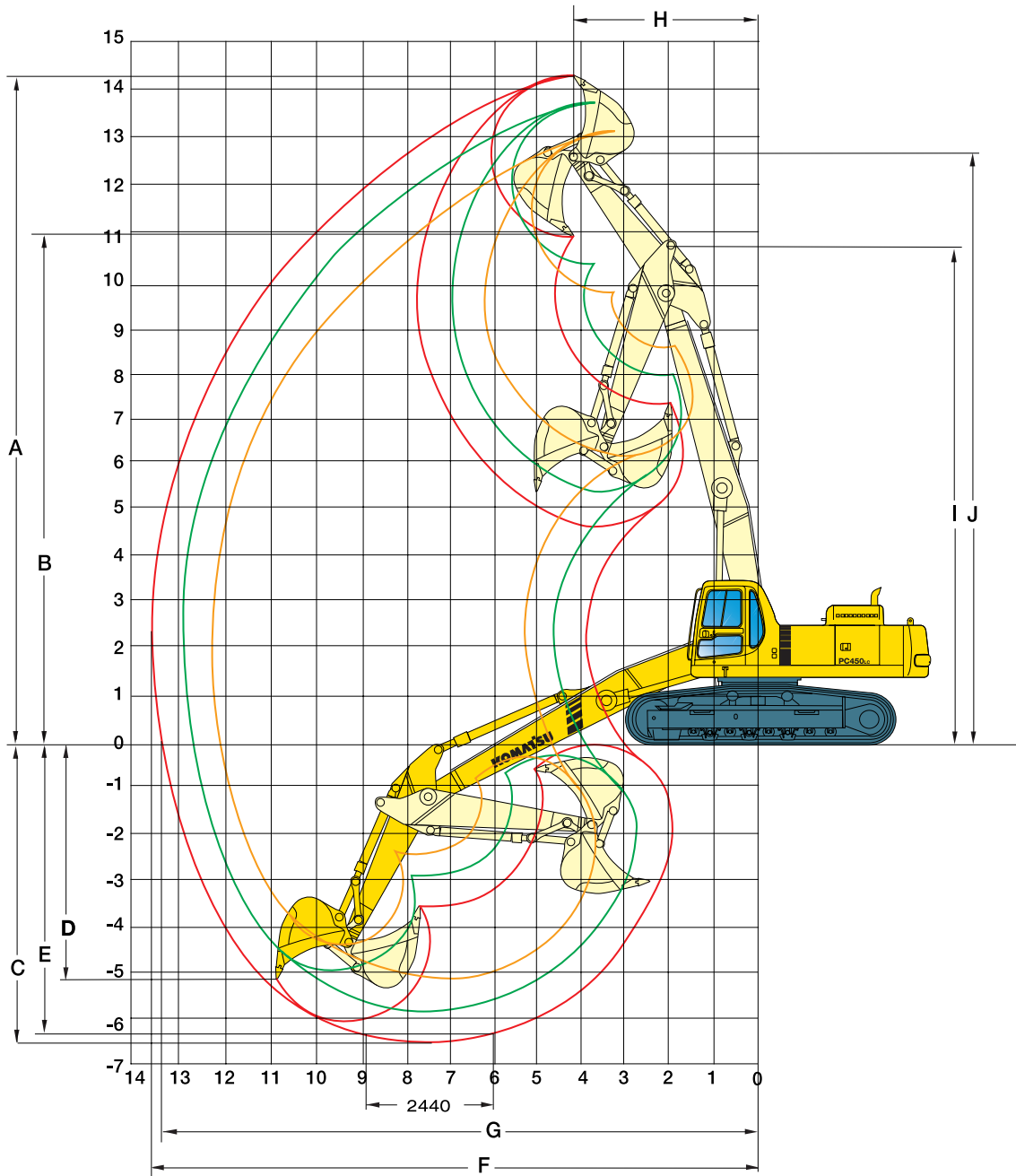


Avambraccio	2400 mm	2900 mm	3400 mm	4000 mm	4800 mm	
A	Altezza massima di scavo	10425 mm	10435 mm	11050 mm	11175 mm	11635 mm
B	Altezza massima di carico	7185 mm	7225 mm	7700 mm	7855 mm	8285 mm
C	Profondità massima di scavo	6655 mm	7155 mm	7630 mm	8255 mm	9065 mm
D	Profondità massima di scavo (parete verticale)	5205 mm	5550 mm	6720 mm	7150 mm	8085 mm
E	Profondità massima di scavo (piano di fondo 2440 mm)	6455 mm	6965 mm	7490 mm	8125 mm	8950 mm
F	Distanza massima di scavo	11055 mm	11435 mm	12020 mm	12550 mm	13350 mm
G	Distanza massima di scavo al piano terra	10800 mm	11190 mm	11780 mm	12325 mm	13135 mm
H	Raggio minimo di rotazione anteriore	4855 mm	4825 mm	4770 mm	4800 mm	4885 mm
I	Altezza massima in posizione di minor ingombro di rotazione	9475 mm	9465 mm	9330 mm	9350 mm	9350 mm

BRACCIO DRITTO

Il braccio dritto è progettato per applicazioni di demolizione. L'ampiezza di scavo è indicata solo per riferimento. Consultare il proprio distributore per la corretta selezione dell'accessorio di demolizione.

PC450-6 / PC450LC-6

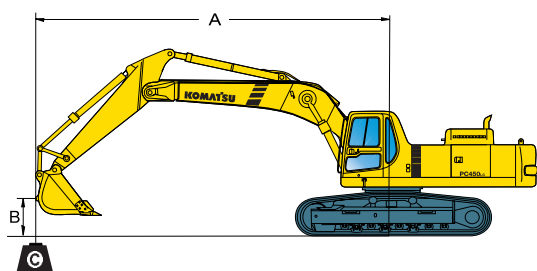


Avambraccio	2400 mm	2900 mm	3400 mm	
A	Altezza massima di scavo	13573 mm	13816 mm	14446 mm
B	Altezza massima di carico	9914 mm	10188 mm	10767 mm
C	Profondità massima di scavo	5385 mm	5885 mm	6366 mm
D	Profondità massima di scavo (parete verticale)	4306 mm	4781 mm	4968 mm
E	Profondità massima di scavo (piano di fondo 2440 mm)	5236 mm	5726 mm	6221 mm
F	Distanza massima di scavo	12178 mm	12600 mm	13166 mm
G	Distanza massima di scavo al piano terra	11949 mm	12379 mm	12953 mm
H	Raggio minimo di rotazione anteriore	4300 mm	4210 mm	3995 mm
I	Altezza massima in posizione di minor ingombro di rotazione	11252 mm	11237 mm	11176 mm
J	Altezza massima al perno benna	11760 mm	12031 mm	12616 mm

CAPACITÀ DI SOLLEVAMENTO

PC450-6

PC450-6



A – Sbraccio dal centro di rotazione

B – Altezza da terra del gancio benna

C – Capacità di sollevamento – con benna, leverismi (433 kg) e cilindro (343 kg)

– Capacità in linea

– Capacità laterale

– Capacità a massimo sbraccio

I valori riportati comprendono il peso della benna, del relativo cinematismo e del relativo martinetto idraulico.

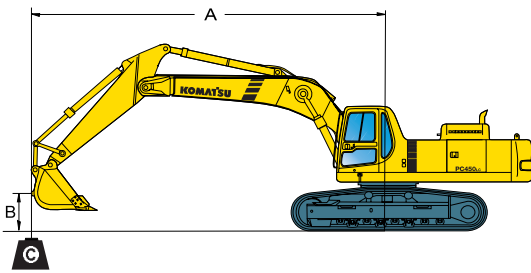
Avambraccio	A	B			7,5 m		6,0 m		4,5 m		3,0 m		1,5 m	
Pattini 600 mm 4810 mm 1150 kg 1,30 m ³	6,0 m	kg	*3650	*3650										
	4,5 m	kg	*3750	3700										
	3,0 m	kg	*3900	3450	*9550	8450	*11600	*11800						
	1,5 m	kg	*4200	3350	*10700	7950	*13650	11350	*19150	17950				
	0,0 m	kg	*4650	3400	11050	7500	*15100	10600	*21350	16650	*9100	*9100		
	-1,5 m	kg	*5350	3550	10700	7150	15400	10150	*22000	16000	*11600	*11600	*7450	*7450
	-3,0 m	kg	5950	3900	10550	7000	15150	9900	*21350	15800	*15250	*10900	*10900	*10900
	-4,5 m	kg	6900	4550	10500	7000	*14650	9900	*19600	15900	*19950	*19950	*14850	*14850
	Pattini 600 mm 4000 mm 1150 kg 1,30 m ³	6,0 m	kg	*4800	4750									
4,5 m		kg	*4950	4250	*9300	8750								
3,0 m		kg	*5200	4000	*10400	8250	*12900	11900	*17750	*17750				
1,5 m		kg	*5650	3900	11400	7800	*14650	11050	*20800	17200				
0,0 m		kg	5950	3950	10950	7400	15700	10450	*22050	16300	*8550	*8550		
-1,5 m		kg	6300	4200	10700	7200	15350	10100	*21850	15950	*12550	*12550	*8850	*8850
-3,0 m		kg	7000	4650	10600	7100	15250	10000	*20550	15950	*17450	*17450	*13100	*13100
-4,5 m		kg	*8100	5600	*10600	7150	*13800	10150	*18100	16200	*23550	*23550	*17950	*17950
Pattini 600 mm 3400 mm 1150 kg 1,30 m ³		6,0 m	kg	*5750	5350	*9150	9050							
	4,5 m	kg	*5900	4800	*10050	8650	*12050	*12050						
	3,0 m	kg	*6250	4450	*11100	8200	*13950	11700	*19500	18350				
	1,5 m	kg	6450	4350	11400	7800	*15450	11000	*21100	16950				
	0,0 m	kg	6600	4450	11050	7750	15750	10500	*20050	16350				
	-1,5 m	kg	7050	4750	10850	7300	15500	10300	*21550	16200	*13050	*13050		
	-3,0 m	kg	7950	5350	10850	7300	*15050	10250	*19750	16300	*19200	*19200	*14950	*14950
	-4,5 m	kg	*8500	6600	*9850	7450	*13000	10450	*16750	16700	*21750	*21750		
	Pattini 600 mm 2900 mm 1150 kg 1,30 m ³	6,0 m	kg	8700	6050	*9700	8900							
4,5 m		kg	7800	5350	*10550	8550	*12750	12350	*17000	*17000				
3,0 m		kg	7300	6000	*11600	8100	*14500	11550						
1,5 m		kg	7150	4850	11900	7700	*15800	10800						
0,0 m		kg	7350	4950	11000	7450	15850	10400	*20800	16200				
-1,5 m		kg	7900	5350	10850	7350	15500	10250	*20850	16200	*14950	*14950		
-3,0 m		kg	9100	6150	10900	7350	*14550	10350	*18700	16450	*23150	*23150		
-4,5 m		kg	*9250	7900			*12000	10600	*15250	*15300	*18850	*18850		
Pattini 600 mm 2400 mm 1150 kg 1,30 m ³		6,0 m	kg	9400	6600	*10250	8800							
	4,5 m	kg	8400	5800	*11050	8450	*13500	12100	*18400	*18400				
	3,0 m	kg	7850	5400	11650	8050	*14950	11150						
	1,5 m	kg	7700	5250	11250	7700	15950	10700						
	0,0 m	kg	7900	5400	11000	7500	15800	10400	*18850	16200				
	-1,5 m	kg	8600	5850	10950	7400	15550	10350	*19950	16300				
	-3,0 m	kg	*9800	6850	*10800	7500	*13950	10450	*17500	16600	*20500	*20500		
	-4,5 m	kg	*9200	9100			*10650	10650	*13600	*13600				

• Valore limitato dalla capacità idraulica.
 Capacità di sollevamento secondo SAE J1097.
 Il valore indicato è il minore tra l'87% della capacità di sollevamento al limite idraulico ed il 75% della capacità di sollevamento al limite di stabilità.

CAPACITÀ DI SOLLEVAMENTO

PC450-6

PC450LC-6



A – Sbraccio dal centro di rotazione

B – Altezza da terra del gancio benna

C – Capacità di sollevamento – con benna, leverismi (433 kg) e cilindro (343 kg)

– Capacità in linea

– Capacità laterale

– Capacità a massimo sbraccio

I valori riportati comprendono il peso della benna, del relativo cinematismo e del relativo martinetto idraulico.

Avambraccio	A	B			7,5 m		6,0 m		4,5 m		3,0 m		1,5 m	
Pattini 600 mm 4810 mm 	6,0 m	kg	*3650	*3650										
	4,5 m	kg	*3750	*3750										
	3,0 m	kg	*3900	3600	*9550	8700	*11600	*11600						
	1,5 m	kg	*4200	3500	*10700	8150	*13650	11650	*19150	18400				
	0,0 m	kg	*4650	3500	*11650	7700	*15100	10900	*21350	17100	*9100	*9100		
	-1,5 m	kg	*5350	3700	*12150	7400	*15800	10450	*22000	18450	*11800	*11800	*7450	*7450
	-3,0 m	kg	*6350	4050	*12100	7200	*15650	10200	*21350	16250	*15250	*15250	*10900	*10900
	-4,5 m	kg	*7400	4750	*11300	7200	*14650	10200	*19600	16350	*19950	*19950	*14850	*14850
	Pattini 600 mm 4000 mm 	6,0 m	kg	*4800	*4800									
4,5 m		kg	*4950	4400	*9300	9000								
3,0 m		kg	*5200	4150	*10400	8500	*12900	12200	*17750	*17750				
1,5 m		kg	*5650	4050	*11400	8000	*14650	11350	*20800	17700				
0,0 m		kg	*6350	4100	*12100	7650	*15700	10750	*22050	16750	*8550	*8550		
-1,5 m		kg	7250	4350	*12350	7400	*15950	10400	*21850	16400	*12550	*12550	*8850	*8850
-3,0 m		kg	8100	4850	*11900	7300	*15350	10350	*20550	16400	*17450	*17450	*13100	*13100
-4,5 m		kg	*8100	5800	*10600	7400	*13800	10450	*18100	16650	*23550	*23550	*17950	*17950
Pattini 600 mm 3400 mm 		6,0 m	kg	*5750	5500	*9150	*9150							
	4,5 m	kg	*5900	4950	*10050	8900	*12050	*12050						
	3,0 m	kg	*6250	4600	*11100	8450	*13950	12050	*19500	18800				
	1,5 m	kg	*6800	4500	*12000	8050	*15450	11300	*21100	17400				
	0,0 m	kg	7600	4600	*12500	7700	*16150	10800	*20050	16800				
	-1,5 m	kg	8100	4900	*12250	7550	*16050	10600	*21550	16650	*13050	*13050		
	-3,0 m	kg	*8650	5550	*11750	7600	*15050	10550	*19750	16800	*19200	*19200	*14950	*14950
	-4,5 m	kg	*8500	6800	*9850	7700	*13000	10750	*18750	*18750	*21750	*21750		
	Pattini 600 mm 2900 mm 	6,0 m	kg	*8750	6250	*9700	9100							
4,5 m		kg	*8800	5550	*10550	8750	*12750	12650	*17000	*17000				
3,0 m		kg	8350	5150	*11500	8350	*14500	11800						
1,5 m		kg	8200	5000	*12250	7950	*15800	11100						
0,0 m		kg	8400	5150	*12600	7700	*16250	10700	*20800	16650				
-1,5 m		kg	9050	5500	*12350	7550	*15850	10550	*20850	16650	*14950	*14950		
-3,0 m		kg	*9450	6350	*11350	7600	*14550	10650	*18700	16900	*23150	*23150		
-4,5 m		kg	*9250	8100			*12000	10900	*15250	*15250	*18850	*18850		
Pattini 600 mm 2400 mm 		6,0 m	kg	*9500	6800	*10250	9050							
	4,5 m	kg	*9450	6000	*11050	8700	*13500	12450	*18400	*18400				
	3,0 m	kg	8950	5550	*11900	8300	*14950	11450						
	1,5 m	kg	8800	5450	*12500	7950	*16150	11000						
	0,0 m	kg	9100	5550	12650	7700	*16300	10700	*18850	16650				
	-1,5 m	kg	*9850	6050	*12250	7650	*15600	10650	*19950	16600				
	-3,0 m	kg	*9800	7050	*10800	7750	*13950	10750	*17500	17100	*20500	*20500		
	-4,5 m	kg	*9250	*9200			*10650	*10650	*13600	*13600				

• Valore limitato dalla capacità idraulica.
 Capacità di sollevamento secondo SAE J1097.
 Il valore indicato è il minore tra l'87% della capacità di sollevamento al limite idraulico ed il 75% della capacità di sollevamento al limite di stabilità.

Le caratteristiche delle benne e la relativa combinazione con l'avambraccio possono variare in funzione del Paese di destinazione.

COMBINAZIONE BENNE – AVAMBRACCIO

Capacità benna		Larghezza benna	Peso benna	Avambraccio				
SAE, PCSA	CECE			2,4 m	2,9 m	3,4 m	4,0 m	4,8 m
1,30 m ³	1,20 m ³	1000 mm	1150 kg	○	○	○	○	○
1,65 m ³	1,40 m ³	1200 mm	1350 kg	○	○	○	○	○
2,00 m ³	1,80 m ³	1400 mm	1679 kg	○	○	○	○	□
2,30 m ³	–	1600 mm	1800 kg	○	□	□	□	△
2,70 m ³	–	1800 mm	1997 kg	□	△	△	x	x

○ Peso specifico materiale fino a 1,8 t/m³
 □ Peso specifico materiale fino a 1,5 t/m³
 △ Peso specifico materiale fino a 1,2 t/m³
 X Benna sconsigliata

Dati e specifiche tecniche riportati in tabella sono puramente indicativi e non impegnativi in quanto si riferiscono a condizioni operative “medie”. Per ulteriori informazioni contattare il Concessionario Komatsu competente per territorio.

Denti Komatsu KVX



- per applicazioni pesanti Komatsu offre i denti imbullonati Komatsu KVX.
- denti autoaffilanti e reversibili in acciaio Sagitta (>500 Brinell).
- la maggiore durata, il minor tempo di fermo macchina, la migliore penetrazione e la maggiore capacità di carico aumentano l'efficienza e riducono i costi totali per tonnellate caricate.

Denti a punta Komatsu



- la gamma completa di denti a punta offre un'eccellente forza di penetrazione per tutti i modelli di escavatore.
- i denti autoaffilanti sono ideali per terreni compatti e gelati e per sabbia con sassi.
- sono disponibili angoli affilati per proteggere gli angoli della benna (agevolano anche il montaggio della lama livellatrice sulla benna).

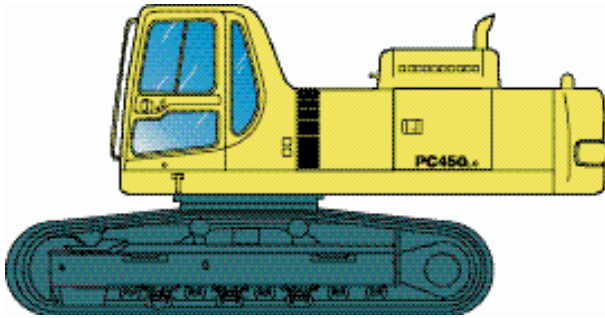
E' disponibile in opzione un'ampia gamma di attrezzature aggiuntive. Per ulteriori informazioni contattare il Concessionario Komatsu competente per il territorio.

FORZE DI SCAVO

Avambraccio	2,4 m	2,9 m	3,4 m	4,0 m	4,8 m
Forza di rottura al dente benna	25000 kg (245 kN)	25000 kg (245 kN)	25000 kg (245 kN)	25000 kg (245 kN)	25000 kg (245 kN)
Forza di penetrazione avambraccio	26100 kg (256 kN)	23400 kg (229 kN)	19400 kg (190 kN)	17500 kg (171 kN)	15200 KG (149 KN)

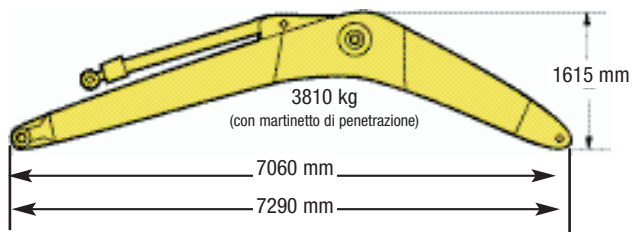
MACCHINA BASE

(ca.)

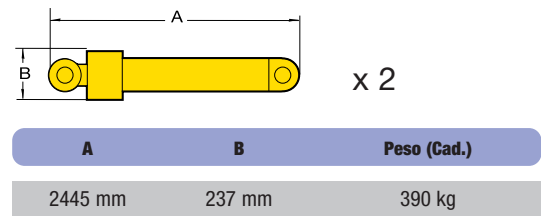


Pattini	Peso	
	PC450-6	PC450LC-6
600 mm	35060 kg	35760 kg
700 mm	35480 kg	36200 kg
800 mm	35920 kg	36660 kg

BRACCIO BASE



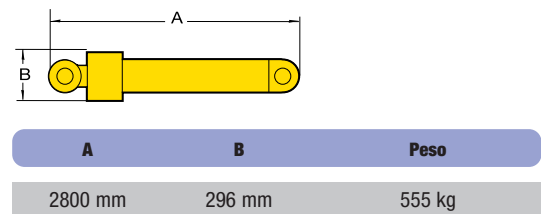
MARTINETTO DI SOLLEVAMENTO



BRACCIO DRITTO

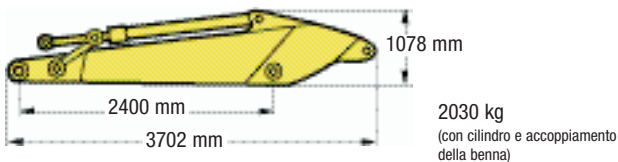


MARTINETTO DI PENETRAZIONE

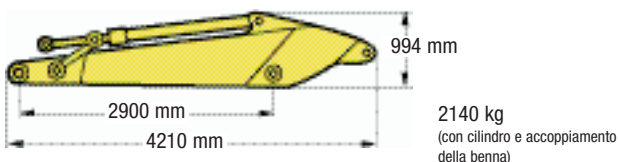


AVAMBRACCI

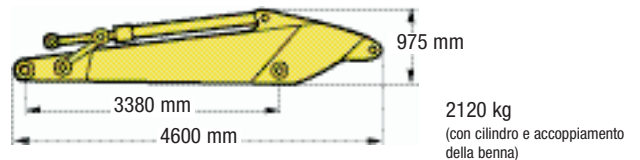
AVAMBRACCIO 2,4 m



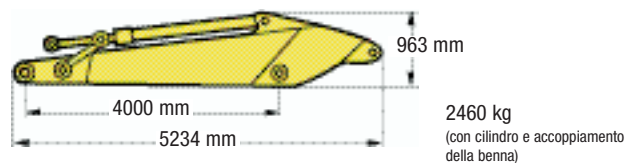
AVAMBRACCIO 2,9 m



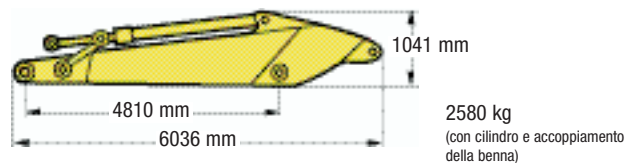
AVAMBRACCIO 3,4 m



AVAMBRACCIO 4,0 m



AVAMBRACCIO 4,8 m



ESCAVATORE CINGOLATO PC450-6



EQUIPAGGIAMENTO STANDARD

L'equipaggiamento standard può variare. Consultate il vostro distributore locale Komatsu per maggiori dettagli.

- Motore turbodiesel a iniezione diretta con intercooler. Komatsu SA6D125E-2 da 228 kW.
- Filtro dell'aria a doppio elemento con indicatore elettronico di intasamento e dispositivo di eliminazione automatica della polvere.
- Ventola di raffreddamento aspirante con schermatura del radiatore.
- Deaerazione automatica della linea del carburante.
- Commutatore di avviamento a chiave.
- Alternatore, 24 Volt, 50 ampere.
- Batterie, 2x12 Volt, 160 Ah.
- Starter, 24 Volt, 7,5 kW.
- Sistema load sensing elettronico a centro chiuso.
- Sistema idraulico HydraMind.
- Sistema di regolazione elettronica combinata delle pompe idrauliche e del motore diesel (PEMC).
- Monitor di controllo con selezione del modo operativo.
- Funzione Power Max.
- Modo Active.
- Funzioni Swift Slow Down.
- Deceleratore automatico.
- Preriscaldamento automatico del motore.
- Protezione contro il surriscaldamento del motore.
- Indicatore di livello.
- Servocomandi PPC regolabili per braccio, avambraccio, benna e rotazione.
- Traslazione servocomandata con pedali e leve.
- Szola di servizio proporzionale a due vie supplementare.
- Traslazione a 3 velocità con shift automatico e frenatura di stazionamento integrata.
- Cabina ad isolamento termico ed acustico con cristalli di sicurezza azzurrati, parabrezza anteriore apribile a scomparsa con dispositivo di bloccaggio, cristallo anteriore inferiore smontabile, posacenere, portaoggetti.
- Sedile ammortizzato e braccioli regolabili.
- Tergicristallo con funzione intermittente.
- Condizionatore d'aria e sistema di riscaldamento di elevata capacità.
- Avvisatore acustico.
- Radioregistratore.
- Accendisigari.
- Ampi corrimano e specchietti retrovisori.
- Valvole di sicurezza sine sollevamento.
- Dispositivo di segnalazione di sovraccarico.
- Protezioni sottocarro.
- Pompa rifornimento carburante.
- Lubrificazione centralizzata ralla e perni.
- Serrature di sicurezza per sportelli e bocchettone serbatoio gasolio.
- Catalogo ricambi e manuale d'uso e manutenzione.
- Protezioni rulli inferiori.

EQUIPAGGIAMENTI OPZIONALI

- Carri STD ed LC.
- Pattini a tre costole da 600, 700 e 800 mm.
- Braccio monoblocco.
- Braccio dritto.
- Avambracci da 2,4 m, 2,9 m, 3,4 m, 4,0 m, 4,8 m.
- Sistema di lubrificazione automatico.
- Circuiti idraulici supplementari.
- Punti di sollevamento della macchina.
- Valvola di sicurezza dell'avambraccio.
- Protezione anteriore e superiore della cabina.
- Estintore.
- Luci supplementari sul tetto della cabina.
- Visiera anti-pioggia.
- Benne Komatsu.
- Braccio da demolizione.
- Attacco rapido.

KOMATSU

**Komatsu Europe
International N.V.**

Mechelsesteenweg 586
B 1800 VILVOORDE (BELGIUM)

Tel. (32)2/255 24 11
Fax (32)2/252 19 81