

KOMATSU®

PC450-7

PC450LC-7

PC450LC-7 HD

MOTORLEISTUNG
257 kW 349 PS @ 1.900 U/min

BETRIEBSGEWICHT
PC450-7: 44.000 - 44.845 kg
PC450LC-7: 44.665 - 46.155 kg
PC450LC-7 HD: 46.230 kg

LÖFFELVOLUMEN
max. 3,5 m³

PC
450



HYDRAULIKBAGGER

PC450/LC-7/LC-7 HD

ecot3

AUF EINEN BLICK

Der in Europa entwickelte und für den europäischen Markt hergestellte PC450-7 bietet eine überzeugende Kombination aus Produktivität, Zuverlässigkeit und Bedienkomfort. Das patentierte HydraulMind-System von Komatsu unterstützt jeden denkbaren Arbeitseinsatz durch perfekte Anpassung der jeweils benötigten Maschinenleistung.

Die Vorteile der Serie 7:

- Höhere Produktivität
- Geringerer Kraftstoffverbrauch
- KOMTRAX™ Komatsu Tracking System
- Verbessertes Fahrercomfort, neue Kabine
- Geringere Geräuschpegel im Fahrerhaus (EU Stufe II)
- Entspricht den Abgasrichtlinien EU Stufe IIIA / EPA Tier III
- Optimale Steuerung der Anbaugeräte (Advanced Attachment Control)
- Multifunktions-Farbmonitor

Optimale Steuerung der Anbaugeräte (Advanced Attachment Control)

Der neue PC450-7 kann zur optimalen Steuerung unterschiedlichster Anbaugeräte mit folgenden Optionen zusätzlich ausgerüstet werden:

- Vom Fahrer einstellbarer Ölstrom der Zusatzhydraulik
- Voreinstellungen für schnellen Ausrüstungswechsel
- Zusätzliche Filter und Druckspeicher zum Schutz von Maschine und Anbaugeräten
- Überlastschutzventil
- Automatisches Umschaltventil
- Zusätzliche Verrohrungen

Hohe "Heavy-Duty" Grableistung

Stärkere Zylinder an den Löffelstielen sichern maximale Leistung unter den härtesten Einsatzbedingungen. Ausleger und Stiel sind verstärkt und bieten optimale Haltbarkeit.

KOMTRAX™ Komatsu Tracking System

Überwachung von Betriebsdaten und Maschinenstandort per Satellit.

Höchste Produktivität und geringster Kraftstoffverbrauch

Der kraftvolle Komatsu SAA6D125E-5 Niederemissionsmotor mit Turbolader und Ladeluftkühler leistet 257 kW (349 PS).



Kurzer Ausleger

Der kurze Ausleger des PC450LC-7 H erhöht die Hubkräfte.

Zwei Ausleger-Betriebsarten

Auf Knopfdruck maximale Kraft oder s Arbeitsbewegungen.

Verstellbarer Unterwagen

- Erhöht die Stabilität über die Seite
- Vereinfacht den Transport

MOTORLEISTUNG

257 kW 349 PS

BETRIEBSGEWICHT

PC450-7: 44.000 - 44.845 kg
 PC450LC-7: 44.665 - 46.155 kg
 PC450LC-7 HD: 46.230 kg

LÖFFELVOLUMENmax. 3,5 m³**Einfache Wartung**

- Längere Wechselintervalle für Motoröl, Motorölfilter und Hydraulikfilter
- Serienmäßiger Wasserabscheider
- Die Side-by-Side Anordnung von Kühler und Ölkühler erleichtert die Reinigung
- Größerer Kraftstofftank

SpaceCab™

Der neue PC450-7 bietet ein 14% größeres Fahrerhaus mit außergewöhnlich viel Raum für den Bediener.

- Überdruckkabine mit Klimaautomatik
- Geräuscharmes Design
- Vibrationsarm dank optimierter Kabinenlagerung
- Entspricht FOPS Stufe I (ISO)

Umweltfreundlich

- Der Komatsu-Niederemissionsmotor erfüllt alle europäischen Abgasvorschriften der Stufe IIIA, selbstverständlich ohne Leistungs- und Produktivitätsverluste
- Geringster Verbrauch in der Economy-Betriebsart
- Niedriges Außengeräusch
- Aufgebaut aus umweltfreundlichen, recycelbaren Komponenten



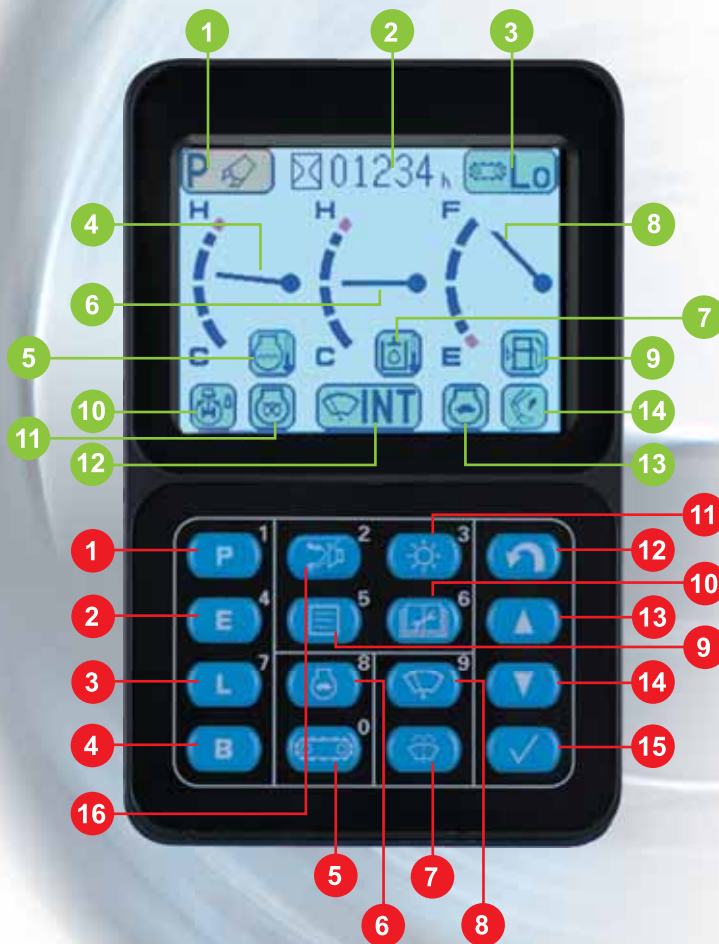
EMMS

EMMS (Equipment Management and Monitoring System)

Das EMMS ist ein hochentwickeltes Monitorsystem zur Steuerung und Überwachung der Maschine. Eine einfache, intuitive Bedienung erleichtert dem Fahrer den Zugriff auf eine Vielzahl von Funktionen und Betriebsparametern.

Vier Betriebsarten

Der PC450-7 verfügt über drei Einsatzbetriebsarten (P, E, B) sowie eine Hub-Betriebsart (L). Jede Betriebsart passt dabei Motordrehzahl, Hydraulikpumpen und Systemdruck an den jeweiligen Einsatz an.



Anzeigen

- 1 Betriebsart
- 2 Betriebsstunden
- 3 Fahrgeschwindigkeitsstufe
- 4 Kühlwassertemperatur
- 5 Warnleuchte Kühlwassertemperatur
- 6 Hydrauliköltemperatur
- 7 Warnleuchte Hydrauliköltemperatur
- 8 Kraftstofffüllstand
- 9 Warnleuchte Kraftstofffüllstand
- 10 Schwenkbremse
- 11 Vorglühen
- 12 Scheibenwischer Dauer-/Intervallbetrieb
- 13 Automatische Drehzahlabenkung
- 14 PowerMax

Schalter

- 1 Power-Betriebsart
- 2 Economy-Betriebsart
- 3 Hub-Betriebsart
- 4 Hammer-Betriebsart
- 5 Fahrgeschwindigkeitsstufen 1 bis 3
- 6 Automatische Drehzahlabenkung
- 7 Scheibenwaschanlage
- 8 Scheibenwischer ein/aus/Intervall
- 9 Einstellung Ölstrom der Zusatzhydraulik
- 10 Servicemodus
- 11 Bildschirmhelligkeit
- 12 Eingabe (zurück)
- 13 Eingabe (hoch)
- 14 Eingabe (runter)
- 15 Eingabe (bestätigen)
- 16 Summer aus

„Power“-Modus

Für maximale Produktivität und schnellste Arbeitsspiele; bei schweren Arbeiten wie harten Grabeinsätzen oder beim Beladen. Zusätzlich kann noch die PowerMax-Funktion angewählt werden, die bei Bedarf kurzfristig die Hydraulikleistung um 7% erhöht.

Economy

Die absolut leise und umweltfreundliche Betriebsart; zum Beispiel beim nächtlichen Einsatz in der Stadt. Kraftstoffverbrauch und Abgasmissionen werden reduziert.

Hammer (Breaker)

Optimaler Öldruck und Ölmenge bei angepasster Motordrehzahl für kraftvolle Einsätze mit Hammer oder Zange.

Heben (Lifting)

Die Hub-Betriebsart bietet durch Erhöhung des Hydraulikdrucks eine um 7% gesteigerte Hubkraft. Sichere Hebeoperationen sind somit problemlos möglich.

Betriebsart	Modus	Vorteil
P	„Power“-Modus	<ul style="list-style-type: none"> • Max. Leistung/Kraft • Schnellste Arbeitsspiele
E	Economy	<ul style="list-style-type: none"> • Geringster Kraftstoffverbrauch
B	Hammer (Breaker)	<ul style="list-style-type: none"> • Optimale Motordrehzahl/Öldruck
L	Heben (Lifting)	<ul style="list-style-type: none"> • Um 7% erhöhter Hydraulikdruck



Einstellung Hydraulikölstrom in der Hammer-Betriebsart (B)



Fein-Einstellung des Hydraulikölstroms in der Hammer-Betriebsart (B)



Fein-Einstellung des Hydraulikölstroms in der Power-Betriebsart (P) oder Economy-Betriebsart (E)



Passwort

Einfach abzulesen und zu bedienen

Für jede Betriebsart optimal ablesbare farbige LCD-Anzeige: Buchstaben und Zahlen werden zur einfacheren Erkennung mit farbigen Symbolen ergänzt. Die hochauflösende, kontrastreiche Anzeige ist auch im hellen Sonnenlicht einfach ablesbar.

Automatische 3-Stufen-Fahrgeschwindigkeit

Die Fahrgeschwindigkeit wird entsprechend des Drucks beim Fahren angepasst.

	Schnell	Mittel	Langsam
Fahrgeschwindigkeit	5,5 km/h	4,4 km/h	3,0 km/h

Einstellung des Ölstroms per Knopfdruck

Die optimale Ölmenge für Hammer- oder Zangeneinsätze oder andere Operationen in den Betriebsarten B, P oder E wird immer automatisch über den Monitor eingestellt. Für sanfte, zusammenhängende Bewegungen wird der Ölstrom bei gleichzeitiger Bewegung von Ausrüstung und Anbaugerät synchron angepasst.

Passwortschutz

Der Motor kann erst nach Eingabe eines 4-stelligen Passwortes gestartet werden. Der Anlasser ist direkt mit der Batterie verbunden, so dass sich das Passwort auf Anlasser und Motor bezieht. Das Passwort wird auf Anfrage aktiviert.

DER ARBEITSPLATZ

Ein großzügig dimensioniertes und komfortables Fahrerhaus...

SpaceCab™

Komfortkabine

Das Fahrerhaus des PC450-7 bietet mit 14% mehr Volumen ausnehmend viel Raum für den Fahrer. Die große Kabine erlaubt es beispielsweise, die Rückenlehne des Fahrersitzes vollständig umzulegen.

Überdruckkabine

Die serienmäßige Klimaanlage, Luftfilter und ein höherer Innendruck verhindern wirksam das Eindringen von Staub.

Geräuscharmes Design

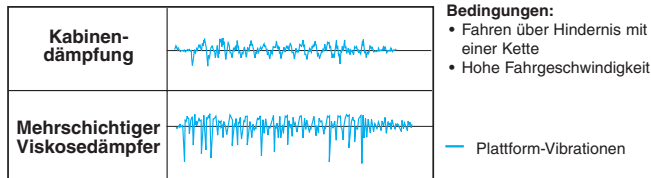
Alle Geräuschquellen, wie Motor oder Arbeitshydraulik, sind effizient gedämmt.

Neue Dämpfer für vibrationsarme Kabinenlagerung

Ein neues System aus Viskosedämpfern, mit zusätzlicher Federung und längerem Hub, reduziert zusammen mit verstärkten Streben an der linken und rechten Seite spürbar die Vibrationen am Fahrersitz. Die Vibrationen wurden von 120 dB (VL) auf 115 dB (VL) gesenkt.

dB (VL): Maßeinheit für Vibrationen. Höhere Werte bedeuten stärkere Vibrationen und damit geringeren Fahrerkomfort.

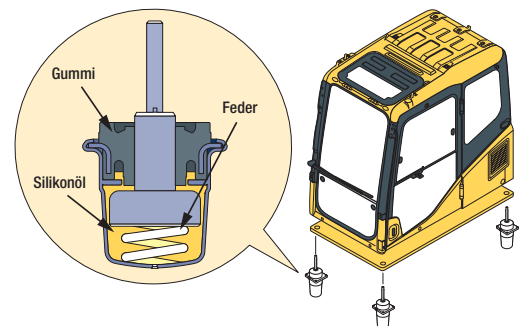
Vergleich Fahrkomfort



Vertikaler Ausschlag in der Zeichnung zeigt die Intensität der Vibrationen



Äußerer Kabinenluftfilter
Einfaches Reinigen des Filters der Klimaanlage. Der Filter der Klimaanlage kann ohne Werkzeug zum Reinigen entnommen werden.



Dachluke



12 Volt Stromversorgung, Kassettenradio



Klimatronic mit Umluft- und Defrosterbetrieb



Halter für Getränke und Ablage für Schriftstücke

Sicherheit

Verstellbare Bedienhebel

Der Fahrer kann die Bedienhebel optimal in die für ihn bequemste Position einstellen. Ein doppelter Schiebemechanismus ermöglicht das Verstellen von Sitz und Bedienelement wahlweise zusammen oder unabhängig.



Warmhalte- und Kühlbox



Hebel mit 3 Schaltern



Verstellweg des Sitzes:
340 mm – um 120 mm verlängert



Defroster

Verbesserte Sicht

Die rechte Säule am Fenster wurde entfernt und die hintere für verbesserte Sicht angepasst. "Blind Spots" wurden somit um 34% reduziert.

Separater Pumpenraum

Im Falle eines Schlauchbruchs kann kein Öl auf den betriebsheißen Motor spritzen.

Sicherheits-Abdeckungen

Rotierende oder heiße Komponenten sind gegen unabsichtliches Berühren geschützt.

Stufen mit Anti-Rutsch-Beschichtung und großer Handlauf

Zugang und Wartung wurden noch sicherer.

Schutzhaube



Rutschfest



Großer Handlauf



HEAVY DUTY SPEZIFIKATION - FEATURES

Die Ausstattungsmerkmale der „Heavy Duty Spezifikation“ machen den PC450LC-7 HD auch für die härteste Einsatzumgebung optimal geeignet. Hochwertige Komponenten und modernste Fertigungstechnik bieten eine optimale Qualität.



Schutz des Unterwagens

Der serienmäßige Laufrollenschutz über die gesamte Laufwerkslänge bietet bestmöglichen Schutz vor Beschädigungen.



Kurzer Ausleger

Dieser neue, 6.670 mm lange Ausleger wurde für höchste Hubkraft und Produktivität unter härtesten Einsatzbedingungen entwickelt. Aufgebaut aus einteiligen Plattenstrukturen mit nur wenigen Schweißnähten und verstärkten Gussteilen ist er extrem belastbar und verwindungssteif.



Zweistegbodenplatten

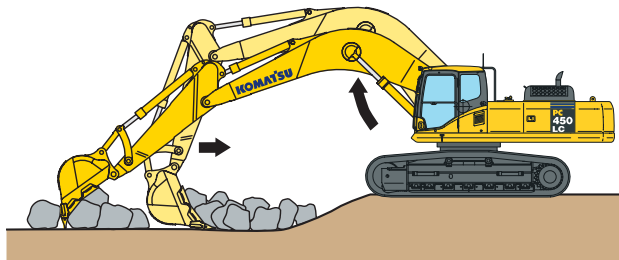
Die langlebigen und belastbaren Zweistegbodenplatten gehören zur Standardausrüstung. Sie verbessern die Zugkraft und tragen zu einem höheren Gesamtgewicht der Maschine bei.



PRODUKTIVITÄTSVORTEILE

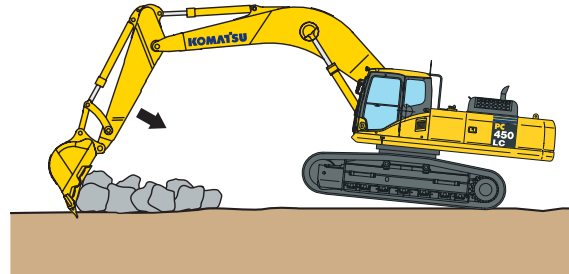
Zwei Ausleger-Betriebsarten

„Sanft“-Modus



Der „Sanft“-Modus vermindert die Notwendigkeit des ständigen Ausleger-Nachführens bei Graboperationen und reduziert so Vibrationen.

„Power“-Modus



Der „Power“-Modus ermöglicht kraftvolle Grabeinsätze, wenn höchste Leistung gefordert ist.

FOPS Dachschutz und Frontgitter

Für Abbrucheinsätze ist ein anschraubbarer FOPS Stufe 2 Dach- und Frontschutz lieferbar (ISO 10262). Die FOPS Aufnahmepunkte sind serienmäßig an der Kabine vorhanden.



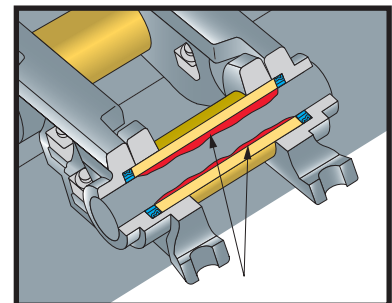
HydrauMind-Hydrauliksystem

Das einmalige 2-Pumpen-System ermöglicht geschmeidige, gleichzeitige Bewegungen des Arbeitsgerätes. Gleichzeitig sichert das HydrauMind-System optimale Effizienz der Pumpen und reduziert Verlustleistungen auf ein Minimum. Zusätzliche Hydraulikkreise sind optional erhältlich.

Haltbarkeit und Zuverlässigkeit

Zuverlässige Komponenten

Alle wichtigen Maschinenbestandteile wie Motor, Hydraulikpumpen und -antriebe sowie Steuerventile werden von Komatsu entwickelt und produziert. Dadurch ist sichergestellt, dass diese Komponenten optimal an die Maschine angepasst sind und den höchsten Ansprüchen genügen.



Fettgeschmierte Ketten für erhöhte Lebensdauer

Umweltfreundlich

Gebaut aus recycelbaren Komponenten

Der PC450-7 ist so aufgebaut, dass er nach Ablauf seiner Lebensdauer umweltfreundlich recycelt werden kann.

- Alle externen Teile sind aus Stahl
- Verlängerte Öl- und Filterwechsel-Intervalle
- Alle Kunststoffteile sind mit Materialcodes gekennzeichnet

VHMS

VHMS (Vehicle Health Monitoring System)

Das VHMS ist ein präzises Diagnosesystem, das Sie detailliert über den Zustand Ihrer Maschine informiert. Vor Beginn und während der Arbeit werden Sie direkt am Fahrersitz laufend über den Maschinenzustand informiert.

Neu beim VHMS:

- Bis zu vier unterschiedliche mechanische Systemwerte können gleichzeitig überwacht werden
- Die Wartungsüberwachung zeigt fällige Öl- und Filterwechsel an
- Mechanische Störungen werden, wie auch das gesamte elektrische System, überwacht
- Fehler werden als 6-stelliger Fehlercode angezeigt

Anzeige von Betriebsparametern und Störungen

Das VHMS überwacht u.a. Motorölstand, Kühlwasserstand, Kraftstoffstand, Kühlwassertemperatur, Motoröldruck, Batterieladestand, Luftfilterverschmutzung. Jede Abweichung von den normalen Werten wird am Monitor angezeigt.

Wartungshinweise

Sie werden rechtzeitig auf Öl- und Filterwechselintervalle hingewiesen.

Betriebsdatenspeicher

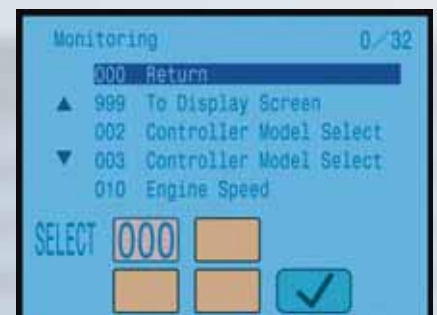
Das System speichert Daten wie Motorleistung oder Hydraulikdrücke.

Anzeige Fehlercode

Zur effektiven Fehlersuche können alle Fehlerdaten abgerufen werden. Dabei werden die 20 letzten Störungen im elektrischen System gespeichert. Angaben zu Fehlern im mechanischen System können nicht gelöscht werden; dieses dient zur sicheren Aufzeichnung über den Maschinenzustand während der gesamten Lebensdauer!

VHMS Echtzeitüberwachung

Die Echtzeitüberwachung zeigt bis zu vier Betriebsparameter gleichzeitig an und ermöglicht somit dem Wartungstechniker schnellstmögliche Fehlersuche. Angezeigt werden u.a. Hydrauliköl- druck, Motordrehzahl, elektr. Spannungen und Temperaturen.



Echtzeitüberwachung

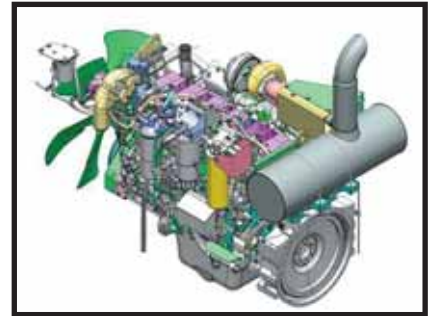
ECOT3™ Motor

Komatsu ECOT3™ Motor SAA6D125E-5

Die neuen ECOT3™ Komatsu-Motoren erfüllen die Abgasvorschriften gem. EU Stufe IIIA unter Beibehaltung ihrer hohen Kraftstoffeffizienz.

Komatsu ECOT3™ (Ecology & Economy Technology 3) basiert auf fünf Schlüsseltechnologien:

- Elektronische Motorsteuerung
- Common-Rail Hochdruckeinspritzung
- Gekühlte Abgasrückführung
- Neues Verbrennungssystem
- Verbesserte Ladeluftkühlung



KOMTRAX™ Komatsu Tracking System

Maschinenüberwachung per Satellit

Komtrax™, das „Komatsu Tracking System“, eröffnet Ihnen einen revolutionär neuen Weg, Ihre Maschine permanent überwachen zu können. Mit Komtrax können Sie den Maschinenstandort exakt lokalisieren und die Betriebs- und Wartungsinformationen in Echtzeit über eine Internetverbindung abrufen. Komtrax besteht aus einer elektronischen Steuereinheit, einem GPS-Sender und einer Satellitenantenne an Bord der Maschine. Die Positions- und Maschinendaten werden von einem System aus GPS- und Telekommunikationssatelliten auf eine geschützte Webseite übertragen.



Anzeige Fehlercode



Wartungsanzeige



Wechsel der Wartungsbetriebsart

WARTUNGSVORTEILE

Einfache Wartung

Der PC450-7 ist für einfachsten Wartungszugang konstruiert. Schlecht zugängliche Wartungsstellen (die ein Bediener ggf. nicht kontrolliert) gibt es nicht und somit reduziert sich auch die Gefahr späterer, kapitaler Maschinenfehler. Einige der Wartungsvorteile am PC450-7:

Side-by-Side Kühler

Die parallele Anordnung von Kühler und Ölkühler erleichtert Reinigung oder Austausch der Komponenten.



Wasserabscheider

Dieses serienmäßige Bauteil verhindert Schäden im Kraftstoffsystem von Anfang an.



Flexible Gewährleistung

Mit dem Kauf einer Komatsu-Maschine erhalten Sie Zugang zu einer Vielzahl an Kundendienst- und Serviceprogrammen. Beispielsweise bietet unsere flexible Gewährleistung entsprechend Ihrer individuellen Anforderungen erweiterte Gewährleistungsoptionen für Maschine und Komponenten für geringere Betriebskosten.

TECHNISCHE DATEN



MOTOR

Modell Komatsu SAA6D125E-5
 Typ wassergekühlter 4-Takt Niederemissionsmotor, mit Common-Rail Direkteinspritzung und Turbolader mit Ladeluftkühlung
 Nennleistung 257 kW/349 PS (ISO 9249) bei Motordrehzahl 1.900 U/min
 Zylinderzahl 6
 Bohrung x Hub 125 x 150 mm
 Hubraum 11,04 l
 Batterien 2 x 12 V/140 Ah
 Lichtmaschine 24 V/50 A
 Anlasser 24 V/11 kW
 Luftfiltertyp Zweifach-Trockenluftfilter mit automatischer Staubaustragung und Verschmutzungsanzeige auf der Bedienkonsole
 Kühlung Kühlerlüfter in Saugausführung mit Kühlerschutzgitter



HYDRAULIKSYSTEM

Typ HydraulMind (elektronisches Load-Sensing-System mit Druckausgleichsventilen im geschlossenen Kreislauf)
 Zusätzliche Steuerkreise 1 weiterer Steuerkreis kann eingebaut werden
 Hauptpumpe 2 regelbare Schrägscheiben-Kolbenpumpen für Ausleger, Stiel, Löffel, Schwenk- und Fahrtrieb
 Max. Fördermenge 2 x 345 l/min
 Einstellungen Überdruckventile
 Standard 380 bar
 Fahrtrieb 380 bar
 Schwenken 285 bar
 Vorsteuerkreis 33 bar



UMWELT

Motoremissionen entsprechen den Emissionsrichtwerten der EU-Richtlinie Stufe IIIA
 Geräuschpegel
 LwA Umgebung 107 dB(A) (2000/14/EC Stufe II)
 LpA Fahrerohr 76 dB(A) (ISO 6369 dynamischer Test)



BETRIEBSGEWICHT (CA.)

PC450/LC-7: Betriebsgewicht, inklusive 7.060 mm Monoblockausleger, 2.900 mm Stiel, 2.200 kg Löffel, Fahrer, Schmier- und Kühlmittel, gefülltem Kraftstofftank und Standardausrüstung.

PC450LC-7 HD: Betriebsgewicht, inklusive 6.670 mm HD-Ausleger, 2.400 mm Stiel, 2.300 kg Löffel, Fahrer, Schmier- und Kühlmittel, gefülltem Kraftstofftank und Standardausrüstung.

PC450-7			PC450LC-7		PC450LC-7 HD	
Dreistegbodenplatten	Betriebsgewicht	Bodendruck	Betriebsgewicht	Bodendruck	Betriebsgewicht	Bodendruck
600 mm	44.005 kg	0,84 kg/cm ²	44.665 kg	0,85 kg/cm ²	-	-
700 mm	44.415 kg	0,72 kg/cm ²	45.105 kg	0,74 kg/cm ²	-	-
800 mm	44.845 kg	0,64 kg/cm ²	45.675 kg	0,65 kg/cm ²	-	-
900 mm	-	-	46.155 kg	0,59 kg/cm ²	-	-
Zweistegbodenplatten						
600 mm	-	-	-	-	46.155 kg	0,82 kg/cm ²



SCHWENKWERK

Antrieb Axialkolbenmotor mit doppeltem Planetenuntersetzungsgetriebe
 Schwenkarretierung elektrisch betätigte Lamellenbremse im Ölbad, integriert im Schwenkantrieb
 Schwenkgeschwindigkeit 0 - 9 U/min
 Schwenkmoment 132 kNm



FAHRANTRIEB UND BREMSEN

Steuerung 2 Bedienhebel/Pedale ermöglichen die getrennte Ansteuerung beider Ketten
 Antriebssystem hydrostatisch
 Fahrtrieb 3 Automatik-Fahrstufen
 Max. Fahrgeschwindigkeiten
 Lo / Mi / Hi 3,0 / 4,4 / 5,5 km/h
 Max. Zugkraft 34.000 kgf
 Steigvermögen 70%, 35°
 Bremsen hydraulisch wirkende, wartungsfreie Lamellenbremsen in jedem Fahrmotor



LAUFWERK

Bauweise X-Rahmen mit Laufwerksrahmen in Kastenbauweise
 Laufwerke
 Typ vollständig abgedichtet
 Bodenplatten (je Seite) 46 (PC450), 49 (PC450LC/HD)
 Kettenspannung Feder-/Hydraulikspanner
 Rollen
 Laufrollen (je Seite) 7 (PC450), 8 (PC450LC/HD)
 Stützrollen (je Seite) 2



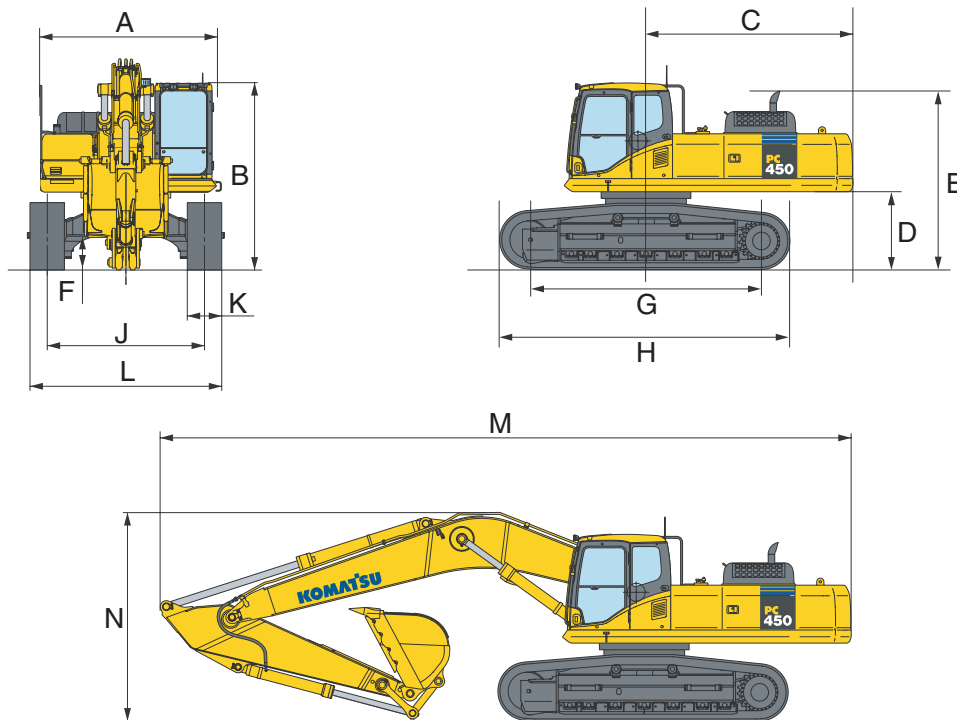
KÜHL- UND SCHMIERMITTEL (NACHFÜLLMENGEN)

Kraftstofftank 650 l
 Kühlsystem 34 l
 Motoröl 38 l
 Schwenkantrieb 13,4 l
 Hydrauliköltank 248 l
 Endantriebe (je Seite) 12 l

ABMESSUNGEN

ABMESSUNGEN		PC450-7	PC450LC-7 / HD
A	Gesamtbreite des Oberwagens	2.995 mm	2.995 mm
B	Gesamthöhe (bis Oberkante Kabine)	3.265 mm	3.265 mm
C	Heckschwenkradius	3.605 mm	3.605 mm
D	Bodenfreiheit unter Gegengewicht	1.320 mm	1.320 mm
E	Höhe über Motorhaube	3.107 mm	3.107 mm
F	Min. Bodenfreiheit	685 mm	685 mm
G	Abstand (Mitte Leitrad - Mitte Turas)	4.020 mm	4.350 mm
H	Laufwerkslänge	5.055 mm	5.355 mm
J	Spurweite	2.890 mm	2.890 mm
K	Bodenplattenbreite	600, 700, 800 mm	600, 700, 800, 900 mm
L	Breite des Unterwagens mit 600 mm Bodenplatten	3.490 - *2.990 mm	3.490 - *2.990 mm
	Breite des Unterwagens mit 700 mm Bodenplatten	3.590 - *3.090 mm	3.590 - *3.090 mm
	Breite des Unterwagens mit 800 mm Bodenplatten	3.690 - *3.190 mm	3.690 - *3.190 mm
	Breite des Unterwagens mit 900 mm Bodenplatten	-	3.790 - *3.290 mm

* Beim Transport (Laufwerke eingefahren)



TRANSPORTABMESSUNGEN PC450/LC-7		STIELLÄNGE				
		2.400 mm	2.900 mm	3.400 mm	4.000 mm	4.800 mm
M	Transportlänge	11.905 mm	11.995 mm	12.040 mm	11.950 mm	11.795 mm
N	Höhe bis Oberkante Ausleger	3.850 mm	3.745 mm	3.660 mm	3.885 mm	4.435 mm

TRANSPORTABMESSUNGEN PC450LC-7 HD		STIELLÄNGE		
		2.400 mm	2.900 mm	3.400 mm
M	Transportlänge	11.530 mm	11.590 mm	11.570 mm
N	Höhe bis Oberkante Ausleger	3.570 mm	3.720 mm	3.660 mm


TIEFLÖFFELEMPFEHLUNG UND GRABKRÄFTE

Das regionale Angebot kann in Größe, Art und Ausstattung abweichen.

PC450/LC-7

LÖFFEL- UND STIELKOMBINATIONEN			STIELLÄNGE				
Löffelbreite	Löffelvolumen	Gewicht	2,4 m	2,9 m	3,4 m	4,0 m	4,8 m
1.000 mm	1,34 m ³	1.450 kg	○	○	○	○	○
1.200 mm	1,69 m ³	1.650 kg	○	○	○	○	○
1.500 mm	2,20 m ³	1.940 kg	○	○	○	○	○
1.600 mm	2,40 m ³	2.040 kg	○	○	○	○	□
1.800 mm	2,76 m ³	2.180 kg	○	○	○	□	△

PC450LC-7 HD (mit 6.670 mm HD-Ausleger)

LÖFFEL- UND STIELKOMBINATIONEN			STIELLÄNGE	
Löffelbreite	Löffelvolumen	Gewicht	2,4 m	2,9 m
1.500 mm	2,20 m ³	1.940 kg	○	○
1.600 mm	2,40 m ³	2.040 kg	○	○
1.800 mm	2,76 m ³	2.180 kg	○	○
2.000 mm	3,10 m ³	2.310 kg	□	□
2.200 mm	3,50 m ³	2.450 kg	△	△

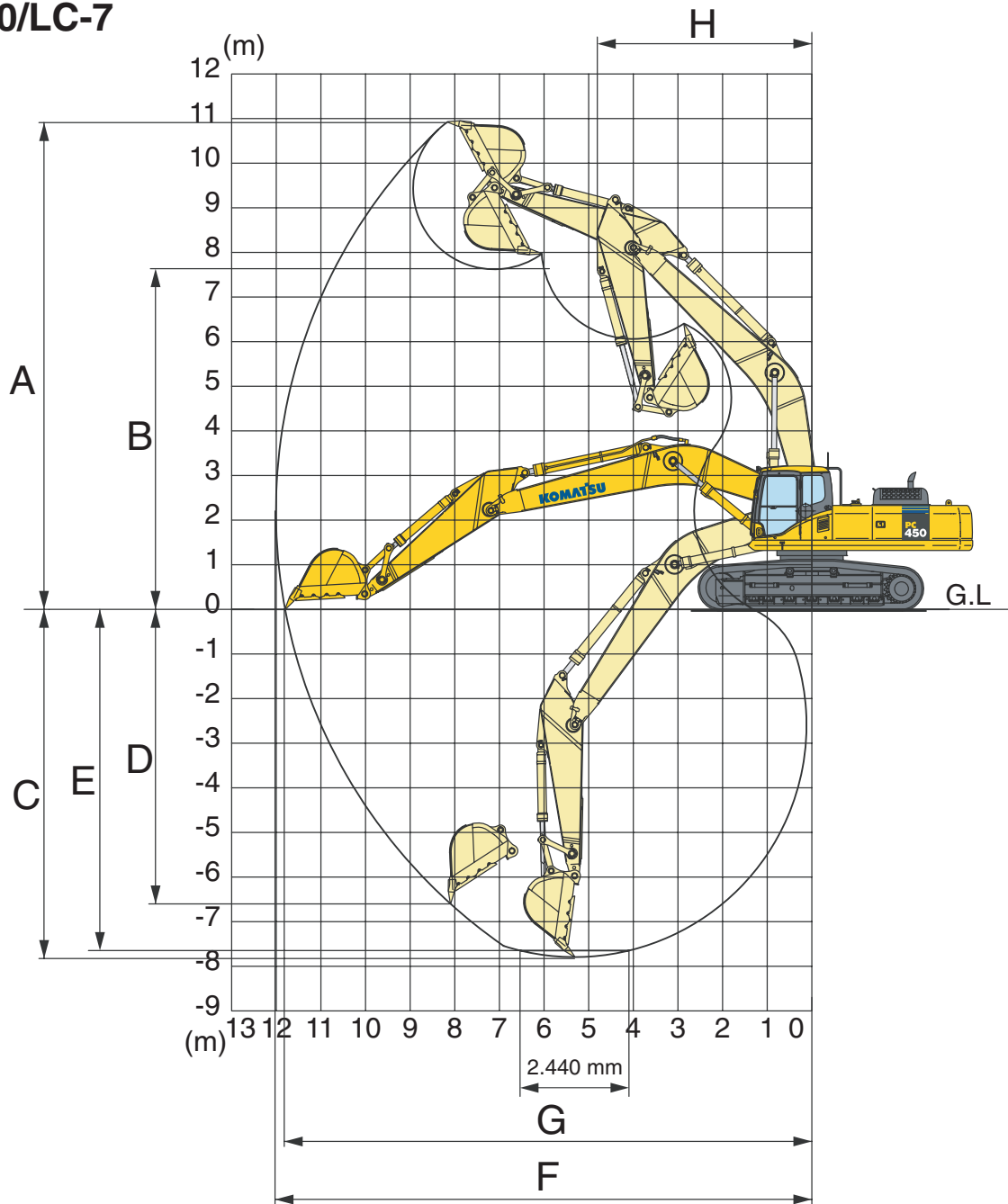
Setzen Sie sich bitte mit Ihrem regionalen Händler in Verbindung, um die optimale Auswahl von Tieföffeln und Anbaugeräten für Ihren speziellen Einsatzbereich abzustimmen. Die Löffel- und Stielkombinationen basieren auf typischen Einsatzbedingungen und können daher nur eine Empfehlung darstellen.

- Schüttgewicht bis zu 1,8 t/m³
- Schüttgewicht bis zu 1,5 t/m³
- △ Schüttgewicht bis zu 1,2 t/m³

LOSBRECH- UND REISSKRAFT (ISO)					
Stiellängen	2,4 m	2,9 m	3,4 m	4,0 m	4,8 m
Reißkraft	24.200 kgf	24.400 kgf	20.400 kgf	18.100 kgf	15.800 kgf
Reißkraft bei PowerMax	25.900 kgf	26.200 kgf	21.800 kgf	19.400 kgf	17.000 kgf
Losbrechkraft	26.100 kgf	26.100 kgf	26.100 kgf	26.100 kgf	26.100 kgf
Losbrechkraft bei PowerMax	28.000 kgf	28.000 kgf	28.000 kgf	28.000 kgf	28.000 kgf

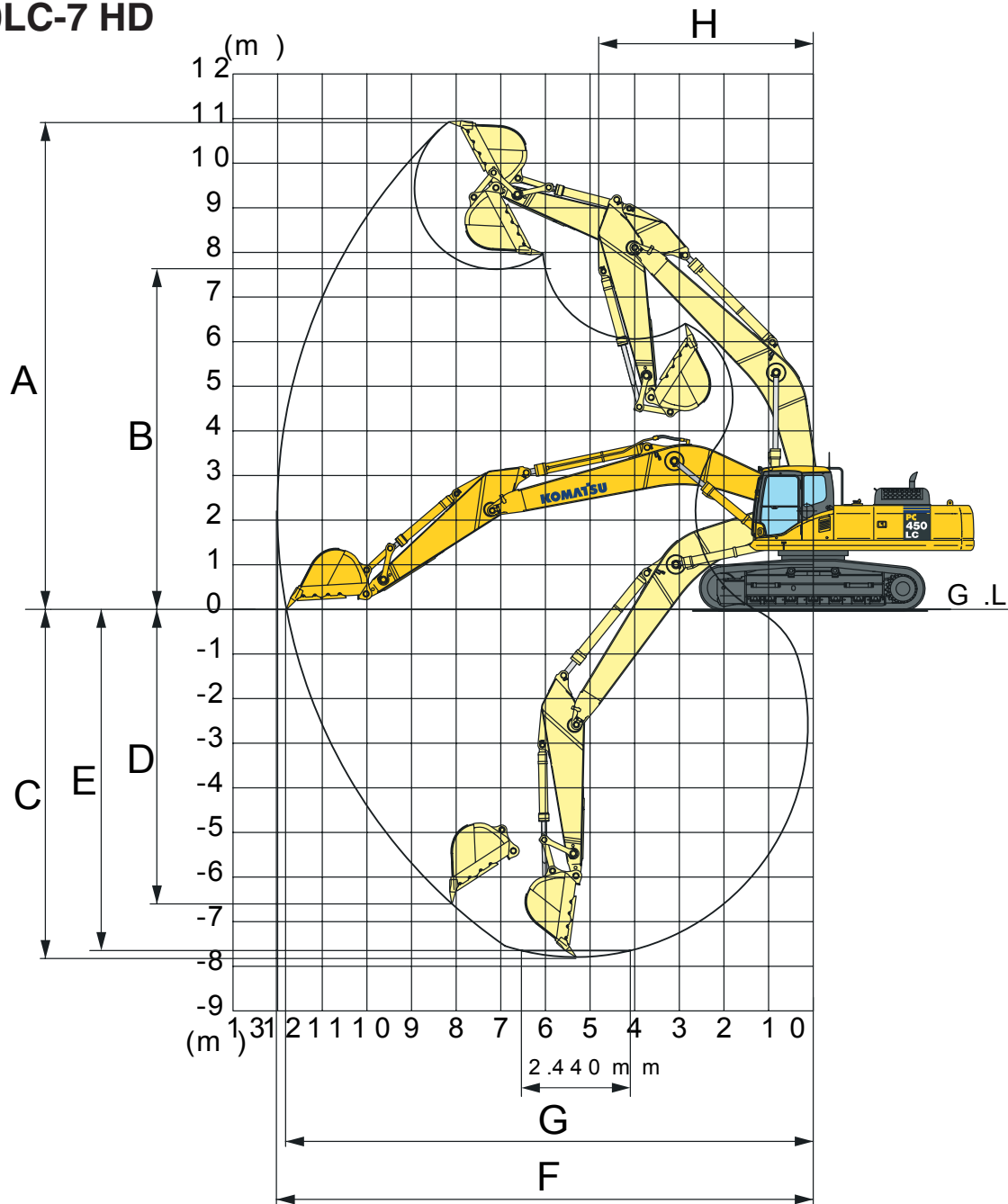
ARBEITSBEREICH

PC450/LC-7



STIELLÄNGE		2.400 mm	2.900 mm	3.400 mm	4.000 mm	4.800 mm
A	Max. Einstichhöhe	10.310 mm	10.285 mm	10.925 mm	11.025 mm	11.485 mm
B	Max. Ausschütthöhe	7.070 mm	7.080 mm	7.625 mm	7.715 mm	8.145 mm
C	Max. Grabtiefe	6.845 mm	7.345 mm	7.790 mm	8.445 mm	9.255 mm
D	Max. senkrechte Grabtiefe	5.305 mm	5.700 mm	6.600 mm	7.285 mm	8.150 mm
E	Max. Grabtiefe bei 2.440 mm breiter Sohle	6.650 mm	7.155 mm	7.650 mm	8.315 mm	9.145 mm
F	Max. Reichweite	11.080 mm	11.445 mm	12.005 mm	12.565 mm	13.365 mm
G	Max. Reichweite in der Standebene	10.855 mm	11.230 mm	11.800 mm	12.365 mm	13.180 mm
H	Min. Schwenkradius	4.835 mm	4.810 mm	4.805 mm	4.800 mm	4.885 mm

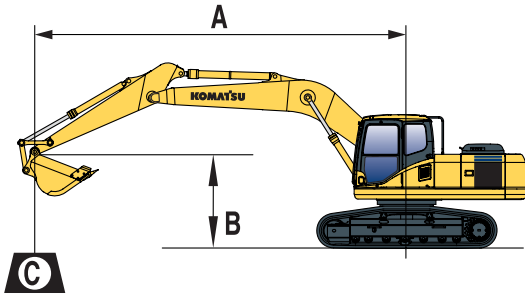
PC450LC-7 HD



STIELLÄNGE		2.400 mm	2.900 mm
A	Max. Einstichhöhe	10.359 mm	10.363 mm
B	Max. Ausschütthöhe	7.067 mm	7.102 mm
C	Max. Grabtiefe	6.401 mm	6.902 mm
D	Max. senkrechte Grabtiefe	4.876 mm	5.161 mm
E	Max. Grabtiefe bei 2.440 mm breiter Sohle	6.220 mm	6.741 mm
F	Max. Reichweite	10.713 mm	11.083 mm
G	Max. Reichweite in der Standebene	10.481 mm	10.868 mm
H	Min. Schwenkradius	4.245 mm	4.409 mm

HUBKRAFTTABELLE

PC450-7



- A – Ausladung
- B – Lasthakenhöhe
- C – Die Hubkraftangabe gilt mit angebaute
Tieföffel, Koppel und Schwinge (400 kg)
sowie Löffelzylinder (280 kg)

Wenn Löffel, Löffelaufnahme oder Zylinder abgebaut werden, erhöht sich die Hubkraft um die entsprechenden Gewichte.

- Hubkraftangabe parallel zur Fahrwerkslängsrichtung
- Hubkraftangabe über Seite bzw. bei 360° Drehung
- Zulässige Last bei größter Ausladung

Stiellängen	B	A		7,5 m		6,0 m		4,5 m		3,0 m	

Mit 600 mm Bodenplatten 1.914 kg 1,9 m³	6,0 m		4,5 m		3,0 m		1,5 m		0,0 m		-1,5 m		-3,0 m		-4,5 m	
	kg	*4.250	*4.250	*4.350	4.000	*4.500	3.800	*10.700	8.950	*12.950	12.850	*21.200	18.750	*23.600	17.450	*10.100
kg	*4.850	3.700	*12.000	8.400	*15.150	11.950	*21.200	18.750	*23.600	17.450	*10.100	*10.100	*23.700	16.650	*16.650	*16.650
kg	5.300	3.750	11.550	7.950	16.500	11.200	*23.600	17.450	*10.100	*10.100	*23.700	16.650	*16.650	*16.650	*16.650	*16.650
kg	5.800	3.900	11.200	7.650	16.000	10.750	*24.350	16.850	*12.750	*12.750	*24.350	16.850	*12.750	*12.750	*12.750	*12.750
kg	6.350	4.250	11.000	7.450	15.750	10.500	*23.700	16.650	*16.650	*16.650	*23.700	16.650	*16.650	*16.650	*16.650	*16.650
kg	7.300	4.950	11.000	7.450	15.750	10.500	*21.800	16.700	*21.800	16.700	*21.800	16.700	*21.800	16.700	*21.800	*21.800

Mit 600 mm Bodenplatten 1.914 kg 1,9 m³	6,0 m		4,5 m		3,0 m		1,5 m		0,0 m		-1,5 m		-3,0 m		-4,5 m	
	kg	*5.450	5.100	*5.600	4.600	*10.400	9.200	*11.650	8.700	*14.400	12.450	*19.600	*19.600	*23.000	18.100	*9.100
kg	*5.850	4.350	*11.650	8.700	*14.400	12.450	*19.600	*19.600	*23.000	18.100	*9.100	*9.400	*23.850	17.200	*9.100	*9.400
kg	6.200	4.250	11.850	8.250	*16.300	11.650	*23.000	18.100	*23.850	17.200	*9.100	*9.400	*23.850	17.200	*9.100	*9.400
kg	6.300	4.300	11.450	7.900	16.350	11.050	*23.850	17.200	*23.850	17.200	*9.100	*9.400	*23.850	17.200	*9.100	*9.400
kg	6.650	4.550	11.200	7.650	16.000	10.750	*24.250	16.850	*24.250	16.850	*13.700	*13.700	*24.250	16.850	*13.700	*13.700
kg	7.400	5.050	11.100	7.600	15.850	10.650	*22.850	16.850	*22.850	16.850	*18.950	*18.950	*22.850	16.850	*18.950	*18.950
kg	8.750	6.000	11.200	7.650	*15.450	10.750	*20.150	17.100	*20.150	17.100	*25.500	*25.500	*20.150	17.100	*25.500	*25.500

Mit 600 mm Bodenplatten 1.914 kg 1,9 m³	6,0 m		4,5 m		3,0 m		1,5 m		0,0 m		-1,5 m		-3,0 m		-4,5 m	
	kg	*5.900	5.200	*9.650	9.000	*10.700	8.650	*12.850	12.700	*11.850	8.200	*14.900	11.850	*21.000	18.750	*11.850
kg	*6.100	4.600	*10.700	8.650	*12.850	12.700	*14.900	11.850	*21.000	18.750	*11.850	8.200	*22.050	17.300	*11.850	8.200
kg	6.450	4.300	11.850	8.200	*14.900	11.850	*21.000	18.750	*21.000	18.750	*11.850	8.200	*22.050	17.300	*11.850	8.200
kg	6.350	4.200	11.400	7.800	16.450	11.100	*22.050	17.300	*21.000	18.750	*11.850	8.200	*22.050	17.300	*11.850	8.200
kg	6.500	4.300	11.050	7.500	15.900	10.650	*21.000	18.750	*21.000	18.750	*11.850	8.200	*21.000	18.750	*11.850	8.200
kg	6.950	4.650	10.900	7.300	15.650	10.400	*23.250	16.550	*23.250	16.550	*13.650	*13.650	*23.250	16.550	*13.650	*13.650
kg	7.850	5.300	10.850	7.300	15.650	10.400	*21.300	16.700	*21.300	16.700	*20.200	*20.200	*21.300	16.700	*20.200	*20.200
kg	*9.050	6.600	*10.550	7.450	*13.950	10.600	*18.100	17.050	*18.100	17.050	*23.650	*23.650	*18.100	17.050	*23.650	*23.650

Mit 600 mm Bodenplatten 1.914 kg 1,9 m³	6,0 m		4,5 m		3,0 m		1,5 m		0,0 m		-1,5 m		-3,0 m		-4,5 m	
	kg	8.500	5.900	*10.200	8.850	*11.150	8.450	*13.550	12.400	*17.950	*17.950	*11.150	8.450	*13.550	12.400	*17.950
kg	7.600	5.200	*11.150	8.450	*13.550	12.400	*17.950	12.400	*13.550	12.400	*11.150	8.450	*13.550	12.400	*17.950	*17.950
kg	7.150	4.800	*11.650	8.050	*15.300	11.350	*15.300	11.350	*11.650	8.050	*15.300	11.350	*15.300	11.350	*11.650	8.050
kg	7.000	4.700	11.250	7.650	16.150	10.850	*15.300	11.350	*11.650	8.050	*15.300	11.350	*15.300	11.350	*11.650	8.050
kg	7.200	4.800	10.950	7.400	15.700	10.450	*21.800	16.400	*11.650	8.050	*15.300	11.350	*15.300	11.350	*11.650	8.050
kg	7.750	5.200	10.800	7.250	15.550	10.300	*22.350	16.400	*22.350	16.400	*15.700	*15.700	*22.350	16.400	*15.700	*15.700
kg	9.000	6.050	10.850	7.300	*15.550	10.350	*20.050	16.650	*20.050	16.650	*24.350	*24.350	*20.050	16.650	*24.350	*24.350
kg	*9.800	7.850	*10.850	7.300	*12.800	10.650	16.400	16.400	*12.800	10.650	16.400	16.400	*12.800	10.650	16.400	16.400

Mit 600 mm Bodenplatten 1.914 kg 1,9 m³	6,0 m		4,5 m		3,0 m		1,5 m		0,0 m		-1,5 m		-3,0 m		-4,5 m	
	kg	9.350	6.550	*10.950	8.800	*11.850	8.500	*14.500	12.350	*19.850	19.600	*11.850	8.500	*14.500	12.350	*19.850
kg	8.300	5.750	*11.850	8.500	*14.500	12.350	*19.850	19.600	*11.850	8.500	*14.500	12.350	*19.850	19.600	*11.850	8.500
kg	7.800	5.350	11.750	8.100	*15.900	11.100	*15.900	11.100	*11.850	8.500	*14.500	12.350	*19.850	19.600	*11.850	8.500
kg	7.650	5.200	11.350	7.800	16.250	10.950	*15.900	11.100	*11.850	8.500	*14.500	12.350	*19.850	19.600	*11.850	8.500
kg	7.900	5.350	11.150	7.550	15.900	10.650	*16.050	*16.050	*11.850	8.500	*14.500	12.350	*19.850	19.600	*11.850	8.500
kg	8.600	5.850	11.050	7.500	15.800	10.550	*21.650	16.800	*21.650	16.800	*16.050	*16.050	*21.650	16.800	*16.050	*16.050
kg	10.150	6.900	11.150	7.600	*15.100	10.700	*19.000	17.100	*19.000	17.100	*22.400	*22.400	*19.000	17.100	*22.400	*22.400
kg	*9.950	9.250	*11.350	7.600	*11.350	10.600	*14.850	*14.850	*11.350	10.600	*14.850	*14.850	*11.350	10.600	*14.850	*14.850

* Die hydraulische Hubkraft wird durch die hydraulische Einrichtung begrenzt.
Die Angaben sind gemäß SAE Standard Nr. J1097.
Die Hubkraftangaben beinhalten höchstens 87% der hydraulischen Hubkraft und 75% der Kipplast.

PC450LC-7

Stiellängen	A	⊗		7,5 m		6,0 m		4,5 m		3,0 m	

Mit 600 mm Bodenplatten	6,0 m	kg	*4.250	*4.250									
	4,5 m	kg	*4.350	4.100									
4.800 mm 1.914 kg 1,9 m³	3,0 m	kg	*4.500	3.850	*10.700	9.050	*12.950	*12.950	*12.950				
	1,5 m	kg	*4.850	3.700	*12.000	8.550	*15.150	12.100	*21.200	19.000			
	0,0 m	kg	*5.300	3.800	*13.050	8.100	*16.800	11.350	*23.600	17.700	*10.100	*10.100	
	-1,5 m	kg	*6.000	4.000	*12.750	7.750	*17.550	10.900	*24.350	17.100	*12.750	*12.750	
	-3,0 m	kg	*7.100	4.350	12.550	7.600	*17.450	10.700	*23.700	16.900	*16.650	*16.650	
	-4,5 m	kg	8.300	5.050	12.550	7.600	*16.350	10.700	*21.800	17.000	*21.650	*21.650	

Mit 600 mm Bodenplatten	6,0 m	kg	*5.450	5.200								
	4,5 m	kg	*5.600	4.700	*10.400	9.300						
4.000 mm 1.914 kg 1,9 m³	3,0 m	kg	*5.850	4.400	*11.650	8.850	*14.400	12.650	*19.600	*19.600		
	1,5 m	kg	*6.350	4.900	*12.800	8.400	*16.300	11.800	*23.000	18.350		
	0,0 m	kg	7.050	4.350	13.050	8.000	*17.500	11.250	*23.850	17.450	*9.400	*9.400
	-1,5 m	kg	7.600	4.600	12.750	7.800	*17.800	10.900	*24.250	17.100	*13.700	*13.700
	-3,0 m	kg	8.400	5.150	12.700	7.700	*17.150	10.800	*22.850	17.100	*18.950	*18.950
	-4,5 m	kg	*9.200	6.100	*11.950	7.800	*15.450	10.900	*20.150	17.350	*25.500	*25.500

Mit 600 mm Bodenplatten	6,0 m	kg	*5.900	5.250	*9.650	9.150						
	4,5 m	kg	*6.100	4.700	*10.700	8.800	*12.850	12.850				
3.400 mm 1.914 kg 1,9 m³	3,0 m	kg	*6.450	4.400	*11.850	8.350	*14.900	12.050	*21.000	19.000		
	1,5 m	kg	7.100	4.900	*12.800	7.950	*16.550	11.300	*22.050	17.600		
	0,0 m	kg	7.400	4.400	12.650	7.650	*17.400	10.800	*21.000	16.950		
	-1,5 m	kg	7.950	4.700	12.450	7.450	*17.300	10.600	*23.250	16.800	*13.650	*13.650
	-3,0 m	kg	9.000	5.400	12.400	7.450	*16.200	10.550	*21.300	16.950	*20.200	*20.200
	-4,5 m	kg	*9.050	6.700	*10.550	7.600	*13.950	10.750	*18.100	17.300	*23.650	*23.650

Mit 600 mm Bodenplatten	6,0 m	kg	9.200	6.000	*10.200	8.950						
	4,5 m	kg	8.650	5.250	*11.150	8.600	*13.550	12.600	*17.950	*17.950		
2.900 mm 1.914 kg 1,9 m³	3,0 m	kg	8.100	4.900	*12.200	8.200	*15.300	11.550				
	1,5 m	kg	8.000	4.750	12.800	7.800	*16.850	11.050				
	0,0 m	kg	8.200	4.900	12.500	7.500	*17.350	10.600	*21.800	16.650		
	-1,5 m	kg	8.850	5.300	12.400	7.400	*16.950	10.450	*22.350	16.650	*15.700	*15.700
	-3,0 m	kg	*10.050	6.150	*12.050	7.400	*15.550	10.550	*20.050	16.900	*24.350	*24.350
	-4,5 m	kg	*9.800	7.950			*12.800	10.800	16.400	16.400	*20.350	*20.350

Mit 600 mm Bodenplatten	6,0 m	kg	*10.050	6.650	*10.950	8.950						
	4,5 m	kg	9.450	5.850	*11.850	8.650	*14.500	12.500	*19.850	19.850		
2.400 mm 1.914 kg 1,9 m³	3,0 m	kg	8.850	5.450	12.800	8.250	*15.900	11.250				
	1,5 m	kg	8.700	5.300	12.950	7.900	*17.450	11.100				
	0,0 m	kg	9.000	5.450	12.700	7.700	*17.650	10.800	*16.050	*16.050		
	-1,5 m	kg	9.800	5.950	12.600	7.650	*16.900	10.750	*21.650	17.050		
	-3,0 m	kg	*10.550	7.050	*11.650	7.700	*15.100	10.850	*19.000	17.400	*22.400	*22.400
	-4,5 m	kg	*9.950	9.400			*11.350	10.750	*14.850	*14.850		

PC450LC-7 HD

Mit 600 mm Bodenplatten	6,0 m	kg	10.800*	7.600	11.650*	9.350	13.300*	13.300*				
	4,5 m	kg	10.600	6.650	12.400*	9.050	14.950*	13.100	19.600*	19.600*		
2.400 mm 1.914 kg 1,9 m³	3,0 m	kg	9.950	6.200	13.250*	8.700	16.550*	12.200	23.350*	19.000		
	1,5 m	kg	9.800	6.050	13.500	8.350	17.750*	11.650	16300*	16.300*		
	0,0 m	kg	10.150	6.250	13.300	8.150	17.850*	11.350	20.550*	17.600		
	-1,5 m	kg	11.100	6.850	13.150*	8.050	16.900*	11.250	21.850*	17.700	14.400*	14.400*
	-3,0 m	kg	10.850*	8.150	10.950*	8.200	14.700*	11.400	18.650*	18.050	22.250*	22.250*
	-4,5 m	kg	9.700*	9.700*			10.200*	10.200*	13.500*	13.500*		

Mit 600 mm Bodenplatten	6,0 m	kg	10.250*	7.500	10.850*	9.350						
	4,5 m	kg	10.300*	6.550	11.700*	9.000	14.000*	13.150	18.200*	18.200*	28.550*	28.550*
2.900 mm 1.914 kg 1,9 m³	3,0 m	kg	9.750	12.650	12.650	8.600	15.850*	12.350	22.000*	19.350		
	1,5 m	kg	9.550	5.850	13.400*	8.250	17.200*	11.600	24.100*	17.950		
	0,0 m	kg	9.850	6.000	13.100	7.950	17.650*	11.150	24.050*	17.400	9.350*	9.350*
	-1,5 m	kg	10.750	6.500	13.000	7.850	17.050*	11.000	22.600*	17.350	17.850*	17.850*
	-3,0 m	kg	11.450	7.750	11.700*	7.900	15.350*	11.100	19.850*	17.600	25.450*	25.450*
	-4,5 m	kg	11.100*	10.550			11.600*	11.150	15.400	15.400*	18.900*	18.900*

* Die hydraulische Hubkraft wird durch die hydraulische Einrichtung begrenzt.
Die Angaben sind gemäß SAE Standard Nr. J1097.
Die Hubkraftangaben beinhalten höchstens 87% der hydraulischen Hubkraft und 75% der Kipplast.

HYDRAULIKBAGGER

STANDARD AUSRÜSTUNG

- | | | | |
|--|---|---|--|
| <ul style="list-style-type: none"> • Komatsu SAA6D125E-5 257 kW Niederemissions-Dieselmotor (EU-Richtlinie Stufe IIIA) mit Common-Rail Direkteinspritzung, Turbolader mit Ladeluftkühlung • Zweifach-Trockenluftfilter mit automatischer Staubaustragung und Verschmutzungsanzeige auf der Bedienkonsole • Kühlerlüfter in Saugausführung mit Kühlerschutzgitter • Gegengewicht • In-Line Hochdruckfilter • Automatische Entlüftung der Kraftstoffleitung • Automatische Motoraufwärmung • Motorüberhitzungsschutz • Motorstart/-stopp per Schlüssel • Lichtmaschine 24 V/50 A • Batterien 2 x 12 V/140 Ah • Anlasser 24 V/11 kW • HydraulMind-Hydrauliksystem (Elektronisches Load-Sensing-System im geschlossenen Kreislauf E-CLSS) | <ul style="list-style-type: none"> • Kombinierte elektronische Pumpen- und Motorregelung (PEMC) • KOMTRAX™ Komatsu Tracking System • Multifunktions-Farbmonitor mit elektronischem Kontrollsystem (EMMS) • 4 Betriebsarten zur Auswahl (Power-Modus, Economy-Modus, Hammer-Modus, Hub-Modus) • „PowerMax“-Funktion • Automatische Drehzahlrückstellung • Drehzahlregler • Einstellbare PPC-Vorsteuerung (Joystick) mit 3 Betätigungstasten • PPC-Bedienungshebel und -pedale für Fahrtrieb und Lenkung • Zusätzliches 2-Wege-Ventil (full flow) • Hydrostatischer Fahrtrieb mit 3 automatischen Fahrstufen, planetenuntersetztem Endantrieb und hydraul. Fahr- und Feststellbremsen • Geräuschisolierte Allwetter-Kabine des Typs SpaceCab™, mit Überdruck und vibrationsgedämpfter | <ul style="list-style-type: none"> Kabinenlagerung sowie getönten Sicherheitsglasscheiben, zu öffnendem Dachfenster, hochschiebbarer Frontscheibe mit Raststellung, herausnehmbarer unterer Scheibe, Scheibenwischer mit Intervallschaltung, Sonnenschutzrollo, Zigarettenanzünder und Aschenbecher, Gepäckbox, Bodenmatte • Warmhalte- und Kühlbox • Getränkehalter und Dokumentablage • Beheizter, luftgefederter Fahrersitz mit einstellbaren Armlehnen und Automatik-Sicherheitsgurt • Klimaautomatik • 12 V Stromversorgung • Kassettenradio • Elektrisches Warnhorn • Laufrollenschutz • Tunnelabdeckung Laufwerk • Tankdeckel und Maschinenabdeckungen abschließbar | <ul style="list-style-type: none"> • Fernschmierung für Schwenkwerk und Bolzen • Betankungspumpe • Überlastwarneinrichtung • Sicherheitsventile Ausleger • Zwei Ausleger-Betriebsarten • Große Handläufe und Rückspiegel rechts • Beleuchtung; 2 Scheinwerfer am Oberwagen und 1 Scheinwerfer am Ausleger • Werkzeugsatz und Ersatzteile für die erste Wartung • Standardlackierung und Typenbezeichnung • Ersatzteibuch und Betriebsanleitung • Passwortgeschützter Motorstart auf Anfrage <p>PC450LC-7 HD:</p> <ul style="list-style-type: none"> • Laufrollenschutz über die gesamte Laufwerkslänge • 600 mm Zweistegbodenplatten • 6.670 mm HD-Ausleger • LC-Laufwerk |
|--|---|---|--|

SONDER AUSRÜSTUNG

- | | | | |
|--|---|--|---|
| <ul style="list-style-type: none"> • LC-Laufwerk • 600, 700, 800, 900 mm Dreistegbodenplatten • 600 mm Zweistegbodenplatten • 7.060 mm Monoblockausleger • 6.670 mm HD-Ausleger • 2,4 m; 2,9 m; 3,4 m; 4,0 m; 4,8 m Löffelstiele | <ul style="list-style-type: none"> • Zusätzliche Hydraulikkreisläufe • FOPS-II Dachschutzgitter • FOPS Frontschutzgitter • Laufrollenschutz über die gesamte Laufwerkslänge • Service points (Minimessanschlüsse mit Schnellkupplung) • Bioöl | <ul style="list-style-type: none"> • Zusatzscheinwerfer, auf Kabinendach, am Ausleger rechts, am Gegengewicht und Rundumleuchte • Regenschutz für Frontscheibe (nicht mit FOPS) • Scheibenwischer für untere Frontscheibe • Komatsu-Löffel | <ul style="list-style-type: none"> • Sicherheitsventil Stiel • Sonderlackierung • Weitere Ausrüstungen auf Anfrage |
|--|---|--|---|

KOMATSU®

Komatsu Europe International NV

Mechelsesteenweg 586
B-1800 VILVOORDE (BELGIUM)
Tel. +32-2-255 24 11
Fax +32-2-252 19 81
www.komatsueurope.com