

KOMATSU

WA150PZ-5

MOTORLEISTUNG
74,0 kW / 101 PS @ 2.000 U/min

BETRIEBSGEWICHT
8.700 kg

SCHAUFELVOLUMEN
1,5 - 1,7 m³

WA
150PZ



RADLADER

WA150PZ-5

AUF EINEN BLICK

Der neue Radlader WA150PZ-5: Die perfekte Kombination aus Leistung, Komfort und Wirtschaftlichkeit. Mit noch nie erlebtem Komfort im SpaceCab™-Fahrerhaus, enormer Zugkraft und geringstem Verbrauch dank des innovativen hydrostatischen Antriebs. Ein Radlader, der ganz eindeutig seine 5 Sterne verdient!

Überragende Effizienz

- drehmomentstarker Niederemissionsmotor mit Ladeluftkühler
- extrem niedriger Kraftstoffverbrauch
- höchste Zugkraft
- enorme Losbrechkraft
- ausgezeichnete Stabilität
- elektronisch gesteuerter, hydrostatischer Antrieb mit 2 Motoren
- ECSS-Laststabilisator (Option)
- maximale Ausschüthöhe und -weite
Ausschüthöhe: 2.845 mm
Ausschüttweite: 850 mm
(mit 1,5 m³ Universalschaufel)

Vielseitig und flexibel

- umfangreiche Ausrüstungspalette für vielfältigste Einsätze

Ausgezeichneter Fahrkomfort

- SpaceCab™-Fahrerhaus
- optimale Rundumsicht
- geringster Innengeräuschpegel
- elektronisch geregelte Klimaanlage serienmäßig
- elektronisch geregelter Hydrostat mit stufenloser Geschwindigkeitsregelung
- Zugkraftkontrollsystem (TCS)
- verstellbare Lenksäule
- luftgefederter Fahrersitz
- Bedienung mit PPC-Kurzhebeln mit V/R-Schalter
- PPC-Multifunktionshebel mit V/R-Schalter (Option)



Umweltfreundlich

- entspricht den Emissionsvorschriften Stufe II in Europa und den USA
- geringster Außengeräuschpegel
- mehr als 95% aller verwendeten Materialien können recycelt werden

The 5 Star Loader

MOTORLEISTUNG

74,0 kW / 101 PS @ 2.000 U/min

BETRIEBSGEWICHT

8.700 kg

SCHAUFELVOLUMEN1,5 - 1,7 m³**Langlebig und zuverlässig**

- zuverlässige Original Komatsu-Komponenten
- robuster, verwindungssteifer Rahmen
- vollhydraulisches Zweikreis-Bremssystem
- Heavy-Duty Achsen mit TPD-Differential
- abgedichtete DT-Kabelbaumverbinder
- elektronisch gesteuerter Hydrostat mit Drehzahlbegrenzung

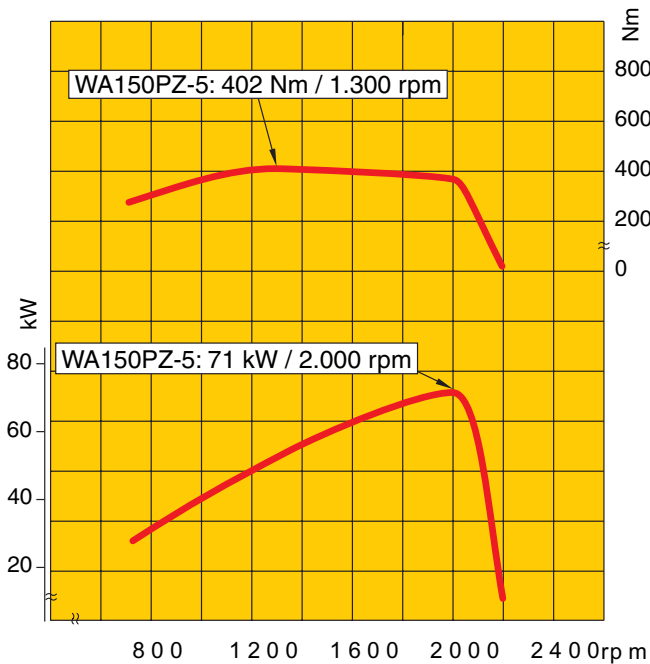
**Einmalige PZ-Kinematik**

- verbindet die Vorteile von Z- und PT-Kinematik
- hohe Einkippkraft
- Parallelhub beim Einsatz mit Gabelzinken
- ausgezeichnete Sicht auf das Anbaugerät

**Einfache Wartung**

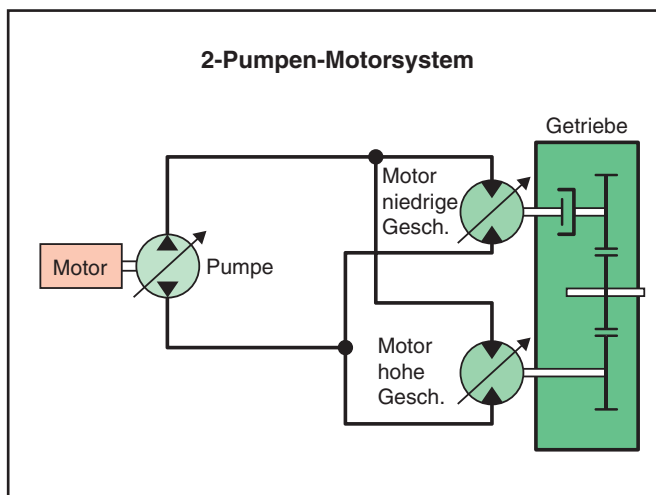
- EMMS-Monitoring-System
- schwenkbarer Kühlerlüfter
- Side-by-side Kühler für einfachsten Zugang zur Reinigung
- großzügige Flügeltüren für rundum einfachsten Zugang vom Boden aus
- verlängertes Motorölwechselintervall
- Zentralschmieranlage ab Werk (Option)

ÜBERRAGENDE PRODUKTIVITÄT



Hohes Drehmoment bei geringer Drehzahl

Der Komatsu SAA4D102E Niederemissionsmotor leistet 71 kW (97 PS) bei nur 2.000 U/min. Das hohe Motordrehmoment und der neue hydrostatische Antrieb tragen zur Kraftstoffeinsparung und einer Steigerung der Zugkräfte und Steigfähigkeiten bei. Speziell im Load & Carry Betrieb werden bei gleichzeitig gesenktem Kraftstoffverbrauch schnellere Arbeitsspiele erzielt.



Elektronisch gesteuerter Hydrostat

Das 2-Pumpen-Motorsystem ermöglicht effiziente und kraftvolle Einsätze. Beim Fahren mit hoher Geschwindigkeit wird ein Fahrmotor ausgekuppelt und bietet somit keinen Widerstand. Anfahren am Hang, Aufhalten oder Schalten sind einfach, denn es gibt keine Drehmomentverluste im Antriebsstrang. Auch Grab- oder Schürfarbeiten werden vereinfacht, denn die maximale Zugkraft ist sofort verfügbar.



Einmalige PZ-Kinematik

Die hohe Losbrechkraft und schnelle Auskippgeschwindigkeit der Z-Kinematik werden mit dem Parallelhub und der optimalen Sicht auf das Anbaugerät der Parallelkinematik perfekt in der neuen PZ-Kinematik kombiniert.

SCHAUFELN UND ANBAUGERÄTE

Der WA150PZ-5 besticht durch seine Einsatzvielfalt. Ob im Industrieinsatz, im Hoch-, Tief- oder Straßenbau, in Land- und Forstwirtschaft oder in der Holzindustrie, im GaLa-Bau oder im Kommunalbetrieb: Immer die richtige Lösung für Ihre Aufgaben!

Der optionale, markenkompatible 4-Punkt-Schnellwechsler sorgt für vielfältigste Maschineneinsätze und somit für höchste Auslastungsraten.

Die umfangreiche Palette von original Anbaugeräten umfasst u.a.:



Universalschaufeln

Dieser Schaufeltyp besticht durch ein hervorragendes Eindringungs- und Lösevermögen ebenso wie durch ein gutes Materialhaltevermögen. Die Universalschaufel kann mit Unterschraubmessern oder einschenkigen Zahnhaltern und austauschbaren Zahnspitzen ausgerüstet werden.



Erdbauschaufeln

Dieser Schaufeltyp mit einteiligem Schaufelboden eignet sich für den Erdbau genauso wie für das Laden von bindigem Material. Die angeschrägten Seitenschneiden unterstützen ein kraftvolles Eindringverhalten. Die Ausrüstung erfolgt wahlweise mit Unterschraubmessern, einschenkigen Zahnhaltern und austauschbaren Zahnspitzen oder auch mit rückseitiger Abziehkante.



Schüttgutschaufeln

Dieser Schaufeltyp ist optimal für den Umschlag von lockeren und relativ leichten Materialien geeignet. Die geraden Seitenwände tragen zu einem hohen Schaufelvolumen bei; die rückseitige Abziehkante erleichtert Planierarbeiten. Die Schüttgutschaufel kann mit Unterschraubmessern oder einschenkigen Zahnhaltern und austauschbaren Zahnspitzen ausgerüstet werden.



4-in-1 Schaufel

Diese extrem vielseitige Schaufel eignet sich zum Graben, Planieren, Dosieren und Greifen oder Schneiden von Draht oder Baumstümpfen. Sie ist damit die perfekte Wahl für den Straßen- und GaLaBau.



Mulchgreiferschaufeln

Für die Aufnahme von sperrigen und komprimierbaren Materialien sowie Holz- oder Plastikabfällen bestens geeignet. Ohne Seitenplatten auch als Greifer verwendbar.



Hochkippschaufeln

Für maximale Ausschütthöhe beim Umschlag leichter Materialien wie Kohle, Holzspäne etc. Die Kippzylinder sind innen- oder außenliegend montiert.

DAS SPACECAB™-FAHRERHAUS



Perfekter Fahrkomfort und beste Rundumsicht

Das neue Fahrerhaus ist das größte seiner Klasse und bietet unübertroffenen Fahrkomfort auf PKW-Niveau. Die großen, rahmenlosen Scheiben sichern optimale Sicht auf Schaufel und Reifen und durch die niedrige und abgechrägte Motorhaube ist auch die Sicht nach hinten frei. Die Kabinenlagerung auf Viskosedämpfern, der geringe Innengeräuschpegel und die serienmäßige Klimaanlage tragen ebenso zum Wohlbefinden des Fahrers bei wie der vielfach einstellbare, luftgefederte Fahrersitz mit optionaler Sitzheizung. Die leicht gängigen Bedienelemente (kurze Fingerhebel oder Multifunktionshebel) ermöglichen eine komfortable und ergonomische Handhabung. Der Fahrer fühlt sich über lange, produktive Stunden wohl!

EINFACHE & KOMFORTABLE BEDIENUNG

Kompaktes Monitorsystem

Direkt vor dem Fahrer angeordnete, blendfreie und beleuchtete Anzeigen sorgen bei allen Lichtverhältnissen für ein einfaches Ablesen aller Informationen. Fahrersitz und Lenksäule sind stufenlos einstellbar und sichern für jeden Fahrer eine ergonomische und bequeme Sitzposition. Alle Schalter sind logisch angeordnet und bestechen durch Funktionalität und sofort vertraute Bedienbarkeit.



Einfache und komfortable Bedienung dank hydrostatischem Antrieb

Der elektronisch gesteuerte, hydrostatische Antrieb bietet höchsten Bedienkomfort. Fahrgeschwindigkeit und Fahrtrichtung können direkt und ohne Schaltstöße geändert werden. Das 2-Pumpen-Motorsystem ermöglicht einen vollautomatischen Fahrtrieb ohne Schalt- oder Kick-down-Vorgänge.



Stufenlose Geschwindigkeitssteuerung

Mit der Geschwindigkeitssteuerung kann die Fahrgeschwindigkeit unabhängig von der Stellung des Gaspedals und ohne Zugkraftverluste stufenlos eingestellt werden. Diese „Kriechfunktion“ bietet beispielsweise bei Einsätzen mit der Kehrmaschine, auf engstem Raum oder leichten Planierarbeiten deutliche Vorteile.



Leichtgängige, ergonomische Hydrauliksteuerung

Die neuen Vorsteuerhebel sind für eine präzise und ermüdungsfreie Bedienung als kurze Fingerhebel ausgeführt. Die Höhe der Handauflage kann selbstverständlich für jeden Fahrer optimal eingestellt werden. Ein Fahrtrichtungsschalter direkt neben den Vorsteuerhebeln ermöglicht ein schnelles Umschalten zwischen Vorwärts- und Rückwärtsfahrt.



Multifunktionshebel (Option)

Eine Ausführung als Multifunktionshebel mit integriertem Fahrtrichtungsschalter ist optional erhältlich. Dieser vorgesteuerte Multifunktionshebel ermöglicht die einfachste und komfortabelste Bedienung des Arbeitsgerätes. Simultan kann der Fahrer mit einer Schaltwippe zwischen Vorwärts- und Rückwärtsfahrt umschalten. Der Multifunktionshebel ist die optimale Wahl für Erdbewegungseinsätze.



EINFACHE UND SCHNELLE WARTUNG



Einfacher und komfortabler Wartungszugang

Die Serviceklappen sind als extrem weit zu öffnende Flügeltüren ausgeführt. Sie ermöglichen einen ebenso bequemen wie auch sicheren Zugang zu den täglichen Kontroll- und Wartungsstellen vom Boden aus.



Schwenkbarer Kühlerlüfter

Für einfachen Zugang und schnellere Reinigung kann der Lüfter ausgeschwenkt werden. Der Lüfter wird hydraulisch betrieben und ist vom Motorraum getrennt angeordnet.

- Optimaler Zugang durch schwenkbaren Lüfter
- Leistungsfähiger Lüfterantrieb
- Geringe Geräuschpegel



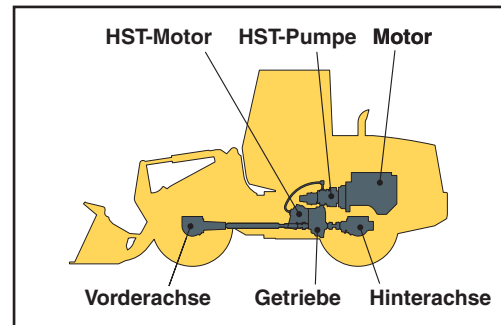
EMMS (Equipment Management Monitor System)

Das völlig neuartige Monitorsystem ist klar strukturiert aufgebaut und gut ablesbar direkt im Blickfeld vor dem Fahrer angeordnet. Im Falle einer Betriebsstörung werden entsprechende Details sofort in der Landessprache und im Klartext im Displayfeld angezeigt. Das System verfügt neben Fehlerspeichern und einer Selbstdiagnose-Funktion auch über eine Serviceintervall-Anzeige. Das Durchführen von Servicearbeiten wird erheblich optimiert und der Fahrer wird rechtzeitig auf die regulären Öl- und Filterwechsel hingewiesen. Fahrer und Kundendienstmitarbeiter sind so permanent über den Zustand der Maschine informiert – damit größere Fehler gar nicht erst entstehen!

LANGLEBIG UND ZUVERLÄSSIG

Quality you can rely on!

Motor, Getriebe, Vorder- und Hinterachse sind original Komatsu-Komponenten. Und bis hin zur kleinsten Schraube unterliegen alle Bauteile höchsten Qualitätsanforderungen und einer strengen Qualitätskontrolle. Genau aufeinander abgestimmt bieten sie ein Höchstmaß an Effizienz und Zuverlässigkeit.



Verwindungssteifer Rahmen

Die Rahmenkonzeption mit weit auseinanderliegenden Gelenkpunkten gewährleistet die hohe Stabilität der Gesamtkonstruktion und reduziert Lagerbelastungen im Knickbereich. Lenkeinschlagwinkel von jeweils 40° geben dem WA150PZ-5 eine hohe Wendigkeit.



Robuste HD-Achsen mit TPD- oder LSD-Differential

Die schweren HD-Achsen machen überdurchschnittliche Standzeiten auch unter den härtesten Einsatzbedingungen möglich. Der WA150PZ-5 kann wahlweise mit Drehmomentproportionalen- oder Lamellenselbstsperrdifferentialen ausgerüstet werden.



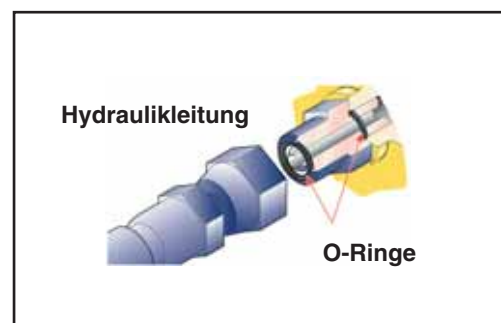
Zuverlässiger Baumaschinenmotor

Der robuste Komatsu-Motor ist speziell für seine zu leistenden Einsatzaufgaben entwickelt worden. Konzeptioniert mit einem dickwandigen Motorgehäuse ist er nicht nur sparsam und zuverlässig, sondern auch extrem lärmarm. Der integrierte Drehzahlbegrenzer schützt Motor und Antriebsstrang beim schnellen Fahren bergab.

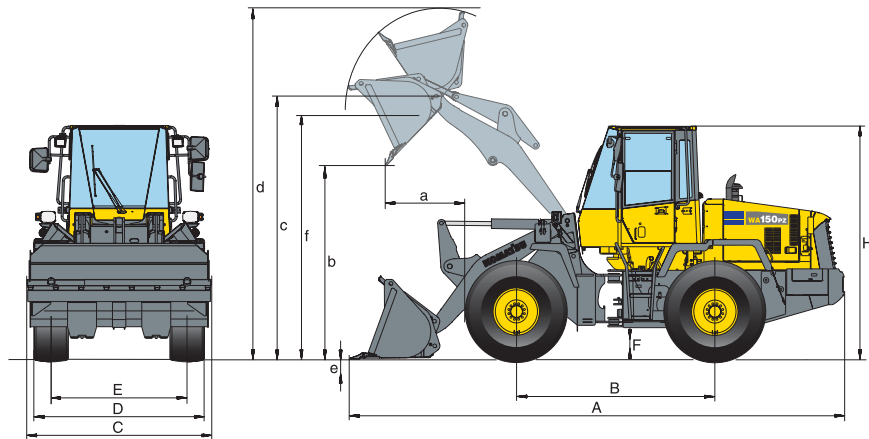


Zuverlässigkeit bis ins Detail

Alle Hydraulikverbindungen sind mit Komatsu O-Ring-Dichtungen zuverlässig gegen Ölverluste geschützt. Und auch die elektrische Anlage ist mit staub- und wasserdichten DT-Steckverbindern an den Kabelbäumen optimal für lange und störungsfreie Einsätze ausgelegt.



ABMESSUNGEN & ARBEITSWERTE


Arbeitswerte im Schaufeleinsatz

Schaufeltyp		Universal		Universal mit Schnellwechsler		Erdbau		Schüttgut	
		o. Zähne	mit USM	o. Zähne	mit USM	o. Zähne	mit USM	o. Zähne	mit USM
Schaufelinhalt (gehäuft, ISO 7546)	m ³	1,50	1,60	1,50	1,50	1,50	1,60	1,60	1,70
Verkaufscod	3942	C01	C03	C41	C43	C31	C33	C21	C23
Schüttgewicht	t/m ³	1,80	1,65	1,80	1,65	1,80	1,65	1,65	1,55
Schaufelgewicht ohne Zähne	kg	650	740	650	740	735	835	740	830
Stat. Kipplast, gerade	kg	7.185	7.090	6.500	6.400	7.095	7.005	7.095	7.000
Stat. Kipplast, 40° geknickt	kg	6.180	6.085	5.555	5.450	6.090	6.000	6.085	5.995
Reißkraft hydraulisch	kN	91	86	81	76	91	86	88	83
Hubkraft hydr. am Boden	kN	103	101	93	91	103	101	102	100
Betriebsgewicht	kg	8.615	8.705	8.880	8.970	8.695	8.740	8.705	8.795
Wenderadius über Außenkante Reifen	mm	4.735	4.735	4.735	4.735	4.735	4.735	4.735	4.735
Wenderadius über Schaufelecke	mm	5.255	5.300	5.285	5.330	5.255	5.300	5.260	5.305
a Reichweite bei 45°	mm	850	890	920	980	850	890	870	910
b Schütthöhe bei 45°	mm	2.845	2.805	2.760	2.720	2.845	2.805	2.800	2.760
c Höhe Schaufeldrehpunkt	mm	3.695	3.695	3.695	3.695	3.695	3.695	3.695	3.695
d Höhe Schaufeloberkante	mm	4.890	4.890	5.075	5.075	5.010	5.010	5.010	5.010
e Einstehtiefe	mm	85	105	100	120	85	105	85	105
f Überladehöhe	mm	3.430	3.430	3.520	3.520	3.430	3.430	3.430	3.430
A Länge über alles, Schaufel am Boden	mm	6.490	6.550	6.590	6.660	6.490	6.550	6.520	6.580
B Radstand	mm	2.600	2.600	2.600	2.600	2.600	2.600	2.600	2.600
C Schaufelbreite	mm	2.415	2.415	2.415	2.415	2.415	2.415	2.415	2.415
D Breite über Bereifung	mm	2.220	2.220	2.220	2.220	2.220	2.220	2.220	2.220
E Spurbreite	mm	1.780	1.780	1.780	1.780	1.780	1.780	1.780	1.780
F Bodenfreiheit	mm	425	425	425	425	425	425	425	425
H Höhe über alles	mm	3.065	3.065	3.065	3.065	3.065	3.065	3.065	3.065

Arbeitswerte mit Gabelzinken

Verkaufscod		C24
Länge Gabelzinken	mm	1.200
Max. Reichweite am Boden	mm	860
Max. Reichweite	mm	1.485
Max. Reichweite bei max. Stapelhöhe	mm	625
Max. Höhe Gabelträger	mm	4.495
Höhe Schaufeldrehpunkt	mm	3.695
Max. Stapelhöhe	mm	3.570
Höhe Gabelzinken bei max. Reichweite	mm	1.700
Max. Kipplast gestreckt	kg	4.790
Max. Kipplast geknickt	kg	4.235
Max. Nutzlast gestreckt nach EN 474-3, 80%	kg	3.385
Max. Nutzlast gestreckt nach EN 474-3, 60%	kg	2.540
Betriebsgewicht mit Gabelzinken	kg	8.620

Alle Maße mit Bereifung 17.5 R25 L3.

Angaben für Schütthöhen und Reichweiten bis Schneiden- bzw. USM-Spitze.

Angaben für Schaufeln ohne Zähne, bei Ausrüstung mit Zähnen: Ausschütthöhen -140 mm, Ausschütweiten +140 mm, Länge über alles +195 mm.

Datenveränderung durch Ausrüstung mit Zähnen:
Gewicht +50 kg, Stat. Kipplast gerade -50 kg,
Stat. Kipplast 40° geknickt -50 kg

TECHNISCHE DATEN



MOTOR

Typ	Komatsu SAA4D102E wassergekühlt, 4-Takt, Turbolader mit Ladeluftkühler
Motorleistung bei Nenndrehzahl.....	2.000 U/min
ISO 14396.....	74,0 kW / 101 PS
SAE J1349 (netto).....	71,0 kW / 96,5 PS
Max. Drehmoment/Drehzahl.....	402 Nm/1.300 U/min
Zylinderzahl	4
Bohrung × Hub	102 × 120 mm
Hubraum	3,9 l
Einspritzsystem	Direkteinspritzung
Schmiersystem	Zahnradpumpe, Druckschmierung
Filter.....	Hauptstromfilter
Elektrische Anlagen.....	24 V
Batterie	105 Ah
Drehstrom-Lichtmaschine.....	60 A
Luftfiltertyp	Trockenluftfilter mit automatischem Staubauswurf und Vorreiniger einschließlich Staubanzeige



FAHRANTRIEB

System.....	Elektronisch gesteuerter, hydrostatischer Fahrtrieb, in allen Richtungen voll unter Last schaltbar. Verteilergetriebe mit festem Übersetzungsverhältnis.
Hydrostat-Pumpe.....	1 Schrägscheiben-Verstellpumpe
Hydrostat-Motor.....	2 Schrägachsen-Verstellmotoren
Fahrbereiche Vorwärts/Rückwärts	4/4
Max. Fahrgeschwindigkeiten (Vorwärts/Rückwärts) (Bereifung 17.5 R25)	
1./2. Fahrbereich	13,6 km/h
3. Fahrbereich	21 km/h
4. Fahrbereich	39 km/h



FAHRWERK UND BEREIFUNG

System.....	Vierradantrieb
Vorderachse	HD-Achse, halbschwimmend, LSD/TPD-Drehmomentverlagerung
Hinterachse	HD-Achse, halbschwimmend, LSD/TPD-Drehmomentverlagerung, 30° Pendelwinkel
Gelenkwellengetriebe	Spiralkegelrad
Differential	Geradzahnkegelrad
Endantrieb	Planetengetriebe im Ölbad
Bereifung	17.5 R25 (Standard)



FÜLLMENGEN

Kühlsystem	17 l
Kraftstofftank	133 l
Motoröl.....	12,5 l
Hydrauliköltank	47 l
Achse (jeweils Vorder- und Hinterachse).....	28,5 l
Getriebe.....	4,4 l



BREMSEN

Betriebsbremsen	vollhydraulische Zweikreisanlage, im Ölbad laufende Lamellenbremsen an allen Rädern, wartungsfrei
Feststellbremse	mechanisch betätigte, im Ölbad laufende Lamellenbremse, wartungsfrei
Notbremse	verwendet die Feststellbremse



HYDRAULIKSYSTEM

Hydraulikpumpe.....	Zahnradpumpe
Arbeitsdruck.....	210 bar
Fördermenge der Arbeitshydraulikpumpe	123 l/min
Anzahl Hub-/Schaufelzylinder	2/1
Typ	doppelwirkend
Bohrungsdurchmesser × Hub	
Hubzylinder	110 × 628 mm
Schaufelzylinder.....	110 × 628 mm
Hydrauliksteuerhebel.....	vorgesteuert, 2-Hebel
Hydraulikspielzeit mit Nennlast-Schaufelfüllung	
Hubzeit.....	5,8 s
Senkzeit (leer).....	3,6 s
Auskippszeit.....	1,3 s



LENKSYSTEM

System.....	Knicklenkung
Bauart.....	vollhydraulische Servolenkung
Lenkeinschlag nach jeder Seite.....	40°
Lenkpumpe	Zahnradpumpe
Arbeitsdruck.....	190 bar
Fördermenge	123 l/min
Anzahl Lenkzylinder	2
Typ	doppelwirkend
Bohrungsdurchmesser × Hub.....	55 × 375 mm
Kleinster Wenderadius (Außenkante Reifen 17.5 R25).....	4.735 mm



FAHRERHAUS

Doppeltürige Kabine gemäß ISO 3471 mit ROPS (Roll Over Protective Structure) gemäß SAE J1040c und FOPS (Falling Object Protective Structure) gemäß ISO 3449. Die klimatisierte Druckkabine ruht auf Hydrolagern und ist geräuschgedämpft.

RADLADER

STANDARDAUSRÜSTUNG

- | | | | |
|---|--|--|---|
| <ul style="list-style-type: none"> • PZ-Kinematik (Z-Kinematik mit Parallelhub mit Gabelzinken) • servobetätigte 2-Hebel Hydrauliksteuerung mit Fingertip-Kurzhebeln • 2-fach Hauptsteuergerät • Gegengewicht • Grabwinkelautomatik • Hubendabschaltung • ausschwenkbarer Lüfter • Bauchschutz • Heavy-Duty Achsen • TPD-Differentiale vorn/hinten • hydrostatischer Antrieb, elektronisch gesteuert • Konstant-Fahrgeschwindigkeit in der 1. Fahrstufe • Lichtmaschine 60 A | <ul style="list-style-type: none"> • Anlasser 5,5 kW/24 V • Batterien 105 Ah/2 × 12 V • kombiniertes Inhbremspedal • doppeltüriges Großraumfahrerhaus nach DIN/ISO • ROPS/FOPS-Rahmen nach SAE • Rundum-Colorverglasung • Verbundglasfrontscheibe • Elektron. geregelte Klimaanlage • Heckscheibenheizung • Heckscheibenwischer • Luftgefederter Fahrersitz • Sonnenblende • EMMS-Monitorsystem mit Selbstdiagnosefunktion und Wartungsanzeige • Sicherheitsgurt (EU-Norm) • Zugkraftkontrollsystem (TCS) | <ul style="list-style-type: none"> • verstellbare Lenksäule • Stereo-Kassettenradio • 2 Halogen-Hauptscheinwerfer • je 2 Arbeitsscheinwerfer vorn und hinten • Rückfahrcheinwerfer • Signalhorn • Notlenkanlage • Vandalismus-Schutz • Werkzeugsatz | <p>Der WA150PZ-5 ist nach den Sicherheitsbestimmungen der Maschinenrichtlinie 89/392/EWG ff und EN474 ausgerüstet und entspricht den Emissionsrichtwerten der EU-Richtlinie 2000/14, VIII und der EU-Richtlinie 97/68 Stufe II.</p> |
|---|--|--|---|

SONDERAUSRÜSTUNG

- | | | | |
|--|---|--|---------------------------------------|
| <ul style="list-style-type: none"> • 3-fach Hauptsteuergerät • Schnellwechsler • elektronisch gesteuerter Laststabilisator (ECSS) • Automatische Zentralschmieranlage • Lamellensperrdifferential (LSD), vorn und hinten • Bereifung 17.5 R25 L2, L3, L4, L5 • Universalschaufel 1,5 m³ • Universalschaufel 1,6 m³ • Erdbauschaufel 1,5 m³ • Erdbauschaufel 1,6 m³ • Schüttgutschaufel 1,6 m³ • Schüttgutschaufel 1,7 m³ • 4-in-1 Schaufel 1,2 m³ (nur für Schnellwechslermontage) | <p>Alle Schaufeln für Direkt- oder Schnellwechslermontage
Komatsu Zahnsysteme, Unterschraubmesser, Segmente, (Komatsu/KVX™) und weiteres Schaufelzubehör wählbar</p> <ul style="list-style-type: none"> • Baumklammern • Spezialschaufeln • Gabelträger und Zinken • 1-Hebel-Hydrauliksteuerung (Multifunktionshebel) • Rückfahralarm • Rundumleuchte • Zusatzscheinwerfer vorn/hinten • Frontscheibenschutzgitter • Turbo III-Vorfilter | <ul style="list-style-type: none"> • Batterieauptschalter • Feuerlöscher • elektronische Wegfahrsperrung mit Zentralschlüssel für Maschinenflotten • elektronische Wegfahrsperrung • Bio-Ölbefüllung für Hydraulikanlage • Dachreling hinten • 12 V Stromversorgung • Sonderlackierung • Wastehandler-Spezifikation • Anti-Korrosions-Spezifikation • Grobmaschiger Kühler • hydr. angetriebener Kühlerlüfter mit Umkehrfunktion | <p>Weitere Ausrüstung auf Anfrage</p> |
|--|---|--|---------------------------------------|



Komatsu Europe International NV
 Mechelsesteenweg 586
 B-1800 VILVOORDE (BELGIUM)
 Tel. +32-2-255 24 11
 Fax +32-2-252 19 81
 www.komatsueurope.com

VGSS084102 01/2009

Materials and specifications are subject to change without notice.

KOMATSU is a trademark of Komatsu Ltd. Japan.