

# KOMATSU

## WA150PZ-5

PUISSANCE DU MOTEUR  
74,0 kW / 101 ch @ 2.000 t/mn

POIDS EN ORDRE DE MARCHE  
8.700 kg

CAPACITE DU GODET  
1,5 - 1,7 m<sup>3</sup>

**WA**  
**150PZ**



CHARGEUSE SUR PNEUS

**WA150PZ-5**

# D'UN SEUL COUP D'OEIL

La nouvelle chargeuse sur pneus WA150PZ-5: la combinaison parfaite entre performances, confort et économie. Un confort inégalé dans la nouvelle cabine SpaceCab™, une force de traction énorme et une faible consommation de carburant grâce au concept novateur et efficace de la transmission hydrostatique. Silencieux, ne nécessitant que peu de maintenance et incroyablement productif. Une chargeuse sur pneus qui mérite incontestablement ses 5 étoiles!

## **Une productivité exceptionnelle**

- Moteur à fort couple et à faible émission
- Consommation de carburant extrêmement faible
- Grande force de traction
- Grande force d'arrachement
- Excellente stabilité
- HST électronique (hydrostatique) avec système à 2 moteurs
- Stabilisateur de charge ECSS (option)
- Hauteur et portée de déversement maximum  
Hauteur de déversement: 2.845 mm  
Portée de déversement: 850 mm  
(avec godet universel 1,5 m<sup>3</sup>)

## **Polyvalente et flexible**

- Gamme complète d'équipements destinés aux utilisations les plus variées

## **Un excellent confort de conduite**

- Cabine SpaceCab™
- Visibilité globale optimum
- Faible niveau sonore intérieur
- Climatisation de série
- HST électronique avec déclenchement variable des vitesses
- Limiteur de couple (Traction Control System, TCS)
- Colonne de direction réglable
- Siège opérateur à suspension pneumatique
- Leviers courts PPC avec commutateur AV/AR
- Levier multi-fonctions PPC avec commutateur AV/AR intégré (option)



**The 5 Star Loader**

## **Respect de l'environnement**

- Conforme aux normes d'émission en vigueur
- Faible niveau sonore extérieur
- Plus de 95% des matériaux peuvent être recyclés

**PUISSANCE DU MOTEUR**

74,0 kW / 101 ch @ 2.000 t/mn

**POIDS EN ORDRE DE MARCHE**

8.700 kg

**CAPACITE DU GODET**1,5 - 1,7 m<sup>3</sup>**Longévité et fiabilité**

- Composants d'origine Komatsu, fiables
- Châssis robuste et résistant à la torsion
- Système de freinage à double circuit, entièrement hydraulique
- Ponts HD: usage sévère
- Connecteurs sur faisceau électrique type DT étanche
- Transmission hydrostatique à pilotage électronique avec protection de survitesse

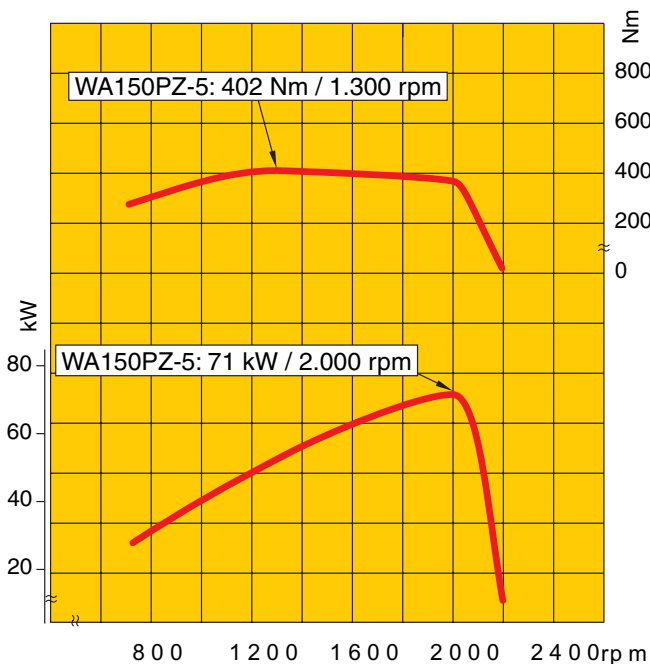
**Cinématique 2 en 1 type PZ**

- La combinaison de 2 cinématiques différentes en une seule
- Grande force de cavage
- Mouvement parallèle durant l'application en fourche
- Grande visibilité des accessoires

**Entretien aisé**

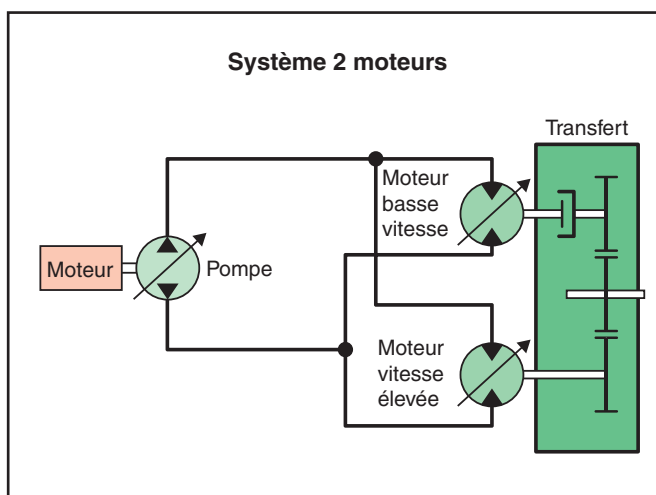
- Système de moniteur EMMS
- Ventilateur ouvrant
- Radiateurs de type côté à côté pour un accès et un nettoyage aisés
- Grandes portes faciles d'accès depuis le sol
- Intervalle de vidange étendu
- Graissage centralisé automatique intégré en option

# UNE PRODUCTIVITE EXCEPTIONNELLE



## Couple moteur élevé dès les bas régimes

Le moteur à faible émission Komatsu SAA4D102E a une puissance nominale de 71 kW (97 ch) pour un régime de seulement 2.000 t/mn. Le couple moteur obtenu à un régime inférieur et la nouvelle transmission hydrostatique (HST) contribuent à une amélioration considérable de la consommation de carburant et des aptitudes en côte. En particulier, en application chargement-transport les temps de cycles sont plus courts et la consommation plus faible.



## HST électronique

Le système HST utilise 2 moteurs hydrauliques à cylindrée variable gérés électroniquement. Quand la machine se déplace à vitesse élevée, le moteur basse vitesse est automatiquement débrayé ce qui en élimine le frein. Démarrer, changer de rapport en côte ou gerber en tas est facilité car il n'y a pas de rupture de couple dans la transmission. La reprise ou le terrassement sont aussi aisés puisque l'effort de poussée a la jante est disponible dès la vitesse zéro.



## Cinématique 2 en 1 type PZ

Les avantages des 2 principaux principes de cinématiques sont rassemblés dans la cinématique PZ. Le Z permet une force de cavage importante au sol et un bennage rapide en hauteur. Avec la cinématique PZ il est en plus possible d'effectuer un mouvement parallèle avec les fourches tout en gardant une excellente visibilité sur l'avant.

# GODETS ET OUTILS PORTES

La chargeuse sur pneus WA150PZ-5 est remarquable par sa polyvalence. Que cela soit pour une utilisation industrielle ou en génie civil, le terrassement, la construction routière, l'agriculture, les travaux forestiers, l'industrie du bois, l'entreprise paysagiste, les pépinières ou les collectivités locales, il existe toujours une solution pour répondre à vos besoins. L'attache rapide à 4 points compatible (en option) assure de multiples utilisations avec des temps d'arrêts minimum.

Voici quelques exemples de la gamme très complète d'équipement:



## Godet universel

Ce type de godet est apprécié pour son excellente capacité de pénétration et de dégagement et pour ses bonnes aptitudes de maintien de matériau. Le godet universel peut être équipé de contre-lames boulonnées ou de porte-dents avec dents.



## Godet de terrassement

Ce type de godet avec un fond en une pièce convient pour le terrassement ainsi que pour le chargement de matières cohésives. Les flancs chanfreinés contribuent à la très bonne pénétration. Le godet de terrassement peut être équipé de contre-lames boulonnées ou de porte-dents avec dents ou de talons d'usure.



## Godet de reprise

Le godet de reprise est la solution pour les matériaux foisonnés et de densité relativement faible. Les flancs rectilignes du godet assurent une grande capacité et la lame arrière permet de niveler et nettoyer le site. Le godet de reprise peut être équipé de contre-lames boulonnées ou de porte-dents avec dents.



## Godet 4 en 1

Conçu comme un véritable outil multiple, il permet 4 fonctions en une, le décapage, le chargement, le pincement et le sectionnement de racines. Le choix optimal pour les paysagistes et les sociétés de construction.



## Godet de reprise de paille

Convient parfaitement pour reprendre des matériaux en vrac compressibles tels que des déchets de jardin ou des déchets plastiques, etc. Ce godet, sans les flancs, peut être également utilisé comme pince.



## Godet à haut déversement

Pour des hauteurs de déversement maximales avec des matériaux faible densité tels que le charbon ou les copeaux de bois. Les vérins de basculement peuvent être situés soit à l'intérieur, soit à l'extérieur du godet.

# LA CABINE DE CONDUITE «SPACECAB™»



## **Perfection du confort de conduite et de la visibilité**

La cabine est l'une des plus grandes de sa catégorie et offre un confort de conduite inégalé comparable à celui d'une voiture de tourisme. Les grandes vitres assurent une vision optimale du godet et des pneus. Grâce à la forme de son capot la visibilité vers l'arrière est également très bonne. La cabine est installée sur des amortisseurs qui garantissent un niveau sonore intérieur très faible. Ces caractéristiques, ainsi que la climatisation de série, assurent le confort de l'opérateur, tout comme le siège à suspension pneumatique et chauffant en option. Les commandes hydrauliques faciles d'utilisation (leviers de commande ou monolevier multifonction) permettent une utilisation agréable et ergonomique de la chargeuse sur pneus. Le bien-être de l'opérateur est assuré pendant de longues heures productives.

# COMMANDES SIMPLES ET PRATIQUES

## Systeme d'ordinateur de bord

Un affichage clair, anti-éblouissement, situé juste devant le conducteur assure une lecture aisée de toutes les informations et cela dans toutes les conditions d'éclairage. Le siège du conducteur et la colonne de direction sont réglables et garantissent à tous les utilisateurs une position assise ergonomique et confortable. Tous les contacteurs sont logiquement situés et sont remarquables de fonctionnalité et de facilité de prise en main.



## Utilisation aisée et confortable grâce à l'entraînement hydrostatique

La transmission hydrostatique assure un confort d'utilisation maximum. La vitesse et la direction peuvent être modifiés directement et sans à-coups. Le moteur hydraulique à cylindrée variable à contrôle électronique permet un changement de vitesses entièrement automatique et élimine les opérations de changement de vitesses et de kickdown.



## Commande de changement de vitesses variable

Avec la commande de changement de vitesses variable, indépendante de la position de la pédale de l'accélérateur, et sans perte de force d'entraînement, la vitesse de déplacement peut être réglée de manière infinie. Cette „fonction de réglage progressif“ présente des avantages concrets lors de tout travail avec des accessoires tels qu'un couteau rotatif ou une balayeuse ou offre une meilleure manœuvrabilité dans des sites exigus ainsi qu'un meilleur nivelage.



## Commande hydraulique ergonomique (option)

Les nouveaux leviers de commande sont conçus pour une utilisation précise et sans fatigue. La position du repose poignet peut être réglée à la convenance de chaque opérateur. Un commutateur avant / arrière se trouve à côté des leviers de telle sorte que le sens de déplacement peut être sélectionnée d'une seule touche.



## Monolevier multi-fonctions

Le levier multi-fonctions incorpore un interrupteur avant / arrière intégré. Le levier servo-assisté assure un fonctionnement simple et confortable de l'équipement. En même temps, l'opérateur peut commuter entre marche avant et arrière grâce à l'inverseur du levier. Le monolevier multi-fonctions est le choix idéal pour les travaux de terrassement.



# ENTRETIEN SIMPLE ET RAPIDE



## Entretien simple et pratique

Les accès d'entretien sont conçus sous forme de portes battantes à ouverture extrêmement large. Ils permettent un accès aussi pratique que sûr aux points de contrôle et d'entretien quotidien depuis le sol.



## Maintenance aisée grâce au ventilateur pivotant

Le ventilateur pivotant du radiateur permet un nettoyage rapide et aisé de celui-ci. Le ventilateur est entraîné de manière hydraulique et est séparé du compartiment moteur. Ce système innovateur présente les caractéristiques suivantes:

- Ventilateur de refroidissement pivotant pour un accès aisé
- Efficacité de refroidissement élevée, même à bas régime
- Très silencieux



## EMMS (Equipment Management Monitor System)

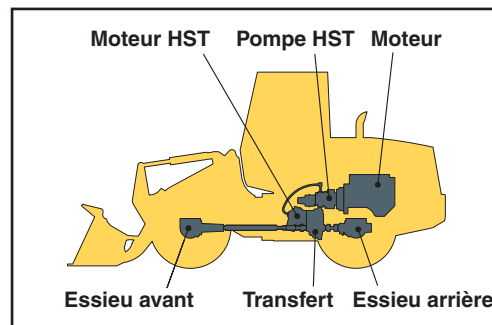
Le tout nouveau système de tableau de bord offre une structure claire et permet une lecture facile, directement dans le champ visuel du conducteur. En cas de dysfonctionnement, il en affiche les détails en toute lettre dans la langue présélectionnée. Le système dispose, en plus de l'enregistrement d'erreurs et d'une fonction d'auto-diagnostic, d'un affichage de fréquence d'entretien. L'exécution de travaux d'entretien est simplifiée et le conducteur est informé en temps utile des dates de vidange et de remplacement de filtres. Les conducteurs et les collaborateurs du service clientèle sont informés de l'état optimum de la machine – afin de prévenir d'éventuelles pannes.



# LONGEVITE ET FIABILITE

## Qualité des composants KOMATSU

Le moteur, la boîte de vitesses, les essieux avant et arrière sont des composants d'origine Komatsu. Et jusqu'à la plus petite vis, tous les composants sont soumis aux exigences de qualité les plus élevées et à un strict contrôle de celle-ci. Parfaitement adaptés les uns aux autres, ils offrent une rentabilité et une fiabilité maximale.



## Châssis résistant à la torsion

La conception du châssis doté de points d'articulations éloignés, garantit une grande stabilité de la structure globale et réduit la charge sur les paliers dans la zone d'articulation. Les angles de braquage de 40° assurent au WA150PZ-5 une grande maniabilité.



## Pont HD avec différentiel TPD ou LSD (option)

Les ponts usages sévères permettent une durée de vie supérieure à la moyenne même dans les conditions de travail les plus difficiles. La WA150PZ-5 peut être équipée d'un différentiel à glissement limité multi-disques (LSD) ou à report de couple (TPD) pour améliorer l'adhérence.



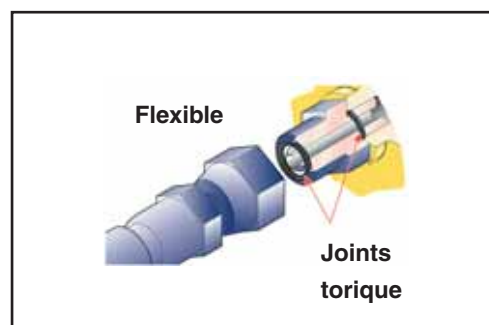
## Moteur d'engin de chantier fiable

Le moteur Komatsu, fiable, doté d'un bloc aux parois épaisses a été développé avec la longévité et la maîtrise du niveau sonore à l'esprit. Une protection de la chaîne cinématique et notamment du moteur thermique est intégré pour éviter la mise en survitesse.

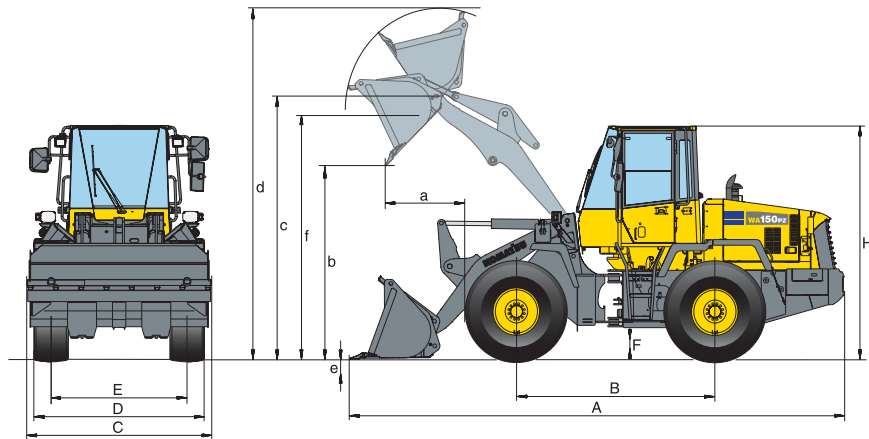


## Fiabilité jusque dans le moindre détail

Tous les raccords hydrauliques sont protégés contre les fuites d'huile par des joints toriques Komatsu. L'installation électrique est également parfaitement conçue avec des connecteurs DT étanches à la poussière et à l'eau pour assurer une utilisation à long terme sans perturbations.



# DIMENSIONS ET PERFORMANCES


**Equipements mécaniques – utilisation du godet**

Type de godet		Universel		Universel pour attache rapide		Terrassement		Matériaux légers	
		sans dents	avec ACV	sans dents	avec ACV	sans dents	avec ACV	sans dents	avec ACV
Capacité du godet (dôme, ISO 7546)	m <sup>3</sup>	1,50	1,60	1,50	1,50	1,50	1,60	1,60	1,70
Code de vente	3942	C01	C03	C41	C43	C31	C33	C21	C23
Densité des matériaux	t/m <sup>3</sup>	1,80	1,65	1,80	1,65	1,80	1,65	1,65	1,55
Poids du godet sans dents	kg	650	740	650	740	735	835	740	830
Charge statique de basculement, droite	kg	7.185	7.090	6.500	6.400	7.095	7.005	7.095	7.000
Charge statique de basculement, à 40°	kg	6.180	6.085	5.555	5.450	6.090	6.000	6.085	5.995
Force de cavage (arrachement) à la dent	kN	91	86	81	76	91	86	88	83
Force de levage au sol	kN	103	101	93	91	103	101	102	100
Poids en ordre de marche	kg	8.615	8.705	8.880	8.970	8.695	8.740	8.705	8.795
Rayon de braquage au pneu extérieur	mm	4.735	4.735	4.735	4.735	4.735	4.735	4.735	4.735
Rayon de braquage au coin du godet	mm	5.255	5.300	5.285	5.330	5.255	5.300	5.260	5.305
a Portée à 45°	mm	850	890	920	980	850	890	870	910
b Hauteur de chargement à 45°	mm	2.845	2.805	2.760	2.720	2.845	2.805	2.800	2.760
c Hauteur à l'axe du godet	mm	3.695	3.695	3.695	3.695	3.695	3.695	3.695	3.695
d Hauteur bord supérieur du godet	mm	4.890	4.890	5.075	5.075	5.010	5.010	5.010	5.010
e Profondeur d'excavation	mm	85	105	100	120	85	105	85	105
f Hauteur axe de godet en pos. transport	mm	3.430	3.430	3.520	3.520	3.430	3.430	3.430	3.430
A Longueur hors tout, godet au sol	mm	6.490	6.550	6.590	6.660	6.490	6.550	6.520	6.580
B Empattement	mm	2.600	2.600	2.600	2.600	2.600	2.600	2.600	2.600
C Largeur de godet	mm	2.415	2.415	2.415	2.415	2.415	2.415	2.415	2.415
D Largeur sur pneus	mm	2.220	2.220	2.220	2.220	2.220	2.220	2.220	2.220
E Voie	mm	1.780	1.780	1.780	1.780	1.780	1.780	1.780	1.780
F Garde au sol	mm	425	425	425	425	425	425	425	425
H Hauteur hors tout	mm	3.065	3.065	3.065	3.065	3.065	3.065	3.065	3.065

**Performances avec fourches**

Code de vente		C24
Longueur des fourches	mm	1.200
Déport max. au niveau du sol	mm	860
Portée max.	mm	1.485
Déport max. à la hauteur max.	mm	625
Partie supérieure, fourches	mm	4.495
Hauteur à l'axe du godet	mm	3.695
Hauteur de chargement max.	mm	3.570
Hauteur à la portée max. des fourches	mm	1.700
Charge basculement max. pos. droite	kg	4.790
Charge basculement max. articulée	kg	4.235
Charge utile max. selon EN 474-3, 80%	kg	3.385
Charge utile max. selon EN 474-3, 60%	kg	2.540
Poids en ordre de marche (avec les fourches)	kg	8.620

Toutes dimensions avec pneus 17.5 R25 L3.

Hauteurs de déversement et portée à partir de la lame de coupe ou contre lame boulonnée.

Indications pour les godets sans dents. En cas de dents: hauteurs de déversement -140 mm, étendues de déversement +140 mm, longueur hors tout +195 mm

Modification des données par dents:

Poids +50 kg,

Charge de basculement, 0° -50 kg,

Charge de basculement, 40° -50 kg

# CARACTERISTIQUES TECHNIQUES



## MOTEUR

Type .....	Komatsu SAA4D102E
Refroidissement par eau, quatre temps, turbocompresseur	
Puissance du moteur	
régime .....	2.000 t/mn
ISO 14396.....	74,0 kW / 101 ch
SAE J1349 (puissance moteur nette) .....	71,0 kW / 96,5 ch
Couple moteur max. / régime moteur .....	402 Nm/1.300 t/mn
Nombre de cylindres.....	4
Alésage x course .....	102 x 120 mm
Cylindrée .....	3,9 l
Système d'injection.....	Injection directe
Système de lubrification .....	Pompe à engrenages, graissage forcé
Filtre.....	Filtre à passage total
Installations électriques .....	24 V
Batterie .....	105 Ah
Alternateur.....	60 A
Type de filtre à air .....	Filtre à air de type sec avec évacuateur de particules et préfiltre avec indicateur de colmatage



## TRANSMISSION

Système.....	Transmission hydrostatique de type „full power shift“ dans toutes les directions. Boîte de transfert avec rapport de multiplication. Limiteur de vitesse variable
Pompe hydrostatique.....	à piston, débit variable
Moteur hydrostatique.....	2 moteurs: à pistons, cylindrée variable
Plages vitesse (avant/arrière) .....	4/4
Vitesse max. (avant/arrière)(Pneus 17.5 R25)	
1ere/2ème.....	13,6 km/h
3ème.....	21 km/h
4ème.....	39 km/h



## PONTS ET PNEUS

Type .....	4 roues motrices
Pont avant.....	Usage sévère, semi-flottant, différentiel TPD/LSD à report de couple
Pont arrière.....	Usage sévère, semi-flottant, différentiel LSD/TPD à report de couple, angle d'articulation 30°
Renvoi .....	Couple conique hélicoïdal
Différentiel .....	Planétaire
Transmission finale .....	Train planétaire immergé
Pneus .....	17.5 R25 (série)



## CAPACITE DE REMPLISSAGE

Système de refroidissement.....	17 l
Réservoir de carburant .....	133 l
Huile moteur .....	12,5 l
Système hydraulique .....	47 l
Essieux (essieu avant et essieu arrière).....	28,5 l
Transfert.....	4,4 l



## FREINS

Freins de service .....	Installation à double circuit entièrement hydraulique, freins multi-disques à bain d'huile sur toutes les roues, sans entretien
Frein de stationnement.....	Actionné mécaniquement, frein multi-disques à bain d'huile, sans entretien
Frein de secours.....	Sur le frein de stationnement



## SYSTEME HYDRAULIQUE

Pompe hydraulique.....	Pompe à engrenages
Pression effective .....	210 bars
Débit de la pompe hydraulique.....	123 l/mn
Nombre de vérins de levage/cavage .....	2/1
Type .....	À double effet
Diamètre d'alésage x levage	
Cylindre de levage .....	110 x 628 mm
Cylindre de cavage .....	110 x 628 mm
Monolevier hydraulique.....	Type PPC, multifonctions
Durée de cycle hydraulique avec remplissage du godet à charge nominale	
Durée de levage.....	5,8 s
Durée d'abaissement (vide).....	3,6 s
Durée de renversement .....	1,3 s



## SYSTEME DE DIRECTION

Système.....	Châssis articulé
Construction .....	Direction assistée entièrement hydraulique
Angle d'articulation des deux cotés.....	40°
Pompe de direction.....	Pompe à engrenages
Pression effective .....	190 bars
Débit .....	123 l/mn
Nombre de vérins de direction.....	2
Type .....	À double effet
Diamètre d'alésage x levage .....	55 x 375 mm
Plus petit rayon de virage (bord extérieur pneu 17.5 R25).....	4.735 mm



## CABINE

Cabine à double porte suivant ISO 3471 avec ROPS (Roll Over Protective Structure) suivant SAE J1040c et FOPS (Falling Object Protective Structure) suivant ISO 3449. La cabine pressurisée et climatisée repose sur des hydropaliers et est insonorisée.

# CHARGEUSE SUR PNEUS

## EQUIPEMENT STANDARD

- Cinématique en Z avec mouvement parallèle (cinématique PZ)
- Commande PPC bout des doigts
- Monolevier
- Distributeur principal à deux tiroirs
- Contrepoids
- Remise à zéro automatique du godet
- Interruption de fin de course de levage
- Ventilateur de radiateur pivotant
- Protection de la partie inférieure
- Ponts usage sévère
- TPD-différentiel à report de couple
- HST électronique avec système à 2 moteurs
- Commande vitesse constante dans gamme 1. vitesse

- Alternateur 60 A
- Démarreur 5,5 kW/24 V
- Batteries 105 Ah/2 x 12 V
- Pédale de freins et d'approche combinée
- Cabine DIN/ISO, spacieuse à deux portes
- Structure ROPS/FOPS (SAE)
- Vitres teintées
- Vitre avant feuilleté
- Climatisation régulée électron.
- Vitre arrière chauffée
- Essuie-glace arrière
- Siège à suspension pneumatique
- Pare-soleil
- Système de contrôle EMMS avec fonction d'auto-diagnostic et affichage de l'entretien

- Ceinture de sécurité (norme UE)
- Limiteur de couple (TCS)
- Colonne de direction réglable
- Radio-cassettes stéréo
- 2 phares principaux halogènes
- 2 phares de travail à l'avant et à l'arrière
- Feu de recul
- Klaxon
- Direction de secours
- Protection contre le vandalisme
- Jeu d'outils
- Alarm de recul

La WA150PZ-5 est équipée selon les directives de sécurité sur les machines (89/392/EWG ff et EN474). Les valeurs indicatives d'émissions de ces dispositions correspondent à la directive de l'UE (2000/14, VIII) et à l'échelon II de la directive de l'UE (97/68).

## EQUIPEMENTS OPTIONNELS

- Distributeur principal à trois tiroirs
- Attache rapide
- Anti-tangage à commande électronique (ECSS)
- Lubrification centrale automatique
- Blocage de différentiel (LSD) avant/arrière
- Pneus 17.5 R25 L2, L3, L4, L5
- Godet universel 1,5 m<sup>3</sup>
- Godet universel 1,6 m<sup>3</sup>
- Godet de terrassement 1,5 m<sup>3</sup>
- Godet de terrassement 1,6 m<sup>3</sup>
- Godet de reprise 1,6 m<sup>3</sup>
- Godet de reprise 1,7 m<sup>3</sup>
- Godet 4 en 1 de 1,2 m<sup>3</sup> (pour attache rapide uniquement)

Tous les godets sont des godets à montage direct ou à attache rapide  
Divers systèmes de dents et contre-lames boulonnées (Komatsu/KVX™) et autres accessoires en option

- Pince à grumes
- Godets spéciaux
- Tablier porte fourches et fourches
- Gyrophare
- Phares suppl. avant/arrière
- Préfiltre Turbo III
- Coupe-circuit général
- Extincteur
- Dispositif d'antidémarrage électronique avec clé pour les flottes

- Dispositif d'antidémarrage électronique
- Huile biodégradable pour installation hydraulique
- Rail arrière de toit
- Couleur client
- Spécification traitement des déchets
- Spécification anti-corrosion
- Radiateur larges alvéoles
- Ventilateur de radiateur à commande hydr. avec fonction inversion pour décolmatage

Autres équipements sur demande

# KOMATSU

**Komatsu Europe International NV**

Mechelsesteenweg 586  
B-1800 VILVOORDE (BELGIUM)  
Tel. +32-2-255 24 11  
Fax +32-2-252 19 81  
www.komatsueurope.com

VFSS084102 01/2009

Materials and specifications are subject to change without notice.

**KOMATSU** is a trademark of Komatsu Ltd. Japan.