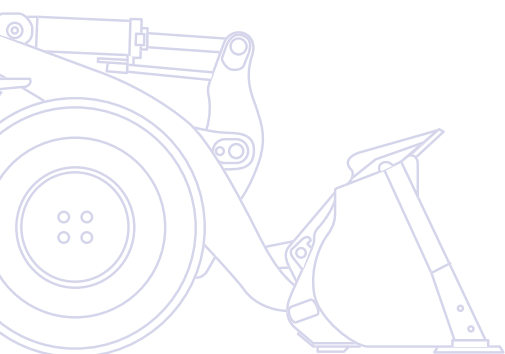


KOMATSU



Radlader

WA150PZ-6



MOTORLEISTUNG
74 kW / 101 PS @ 2.200 U/min

BETRIEBSGEWICHT
9.100 - 9.355 kg

SCHAUFELVOLUMEN
1,2 - 1,7 m³

Auf einen Blick

Der Radlader WA150PZ-6 von Komatsu ist durch seine perfekte Kombination aus Leistung, Fahrerkomfort und Verlässlichkeit für jede Art von Einsatz optimal geeignet. Dank seines neuen ecot3-Motors und des fortschrittlichen hydrostatischen Antriebs verfügt er über außergewöhnlich hohe Zugkraft bei gleichzeitig extrem niedrigem Kraftstoffverbrauch. Der WA150PZ-6 setzt neue Maßstäbe in puncto Kraftstoffeffizienz!

Hohe Produktivität und geringer Kraftstoffverbrauch

- Komatsu ecot3-Motor mit hohem Drehmoment bei niedrigem Verbrauch
- Höchst effizienter hydrostatischer Antrieb
- Klassenbeste Ausschütthöhe und maximale Stabilität
- Laststabilisator für das Transportieren ohne Materialverlust (Option)
- Entspricht den Emissionsvorschriften EU Stufe IIIA und TIER III

Vielseitig einsetzbare PZ-Kinematik

- Verbindet die Vorteile der Z-Kinematik und des Parallelhubs
- Enorme Losbrechkräfte zum leichten Füllen der Schaufel
- Hohe Ein- und Auskipprkräfte für sicheres Arbeiten mit schweren Anbaugeräten
- Parallelhub für schnelles Umsetzen von Paletten
- Ausgezeichnete Sicht auf das Anbaugerät



MOTORLEISTUNG
74 kW / 101 PS @ 2.200 U/min

BETRIEBSGEWICHT
9.100 - 9.355 kg

SCHAUFELVOLUMEN
1,2 - 1,7 m³

Erstklassiger Fahrerkomfort

- Großvolumige SpaceCab™-Fahrerkabine mit mehr Beinfreiheit
- Hervorragende Rundumsicht
- PPC-Multifunktionshebel
- Beheizter, luftgefederter Deluxe-Fahrersitz
- Elektronisch geregelte Klimaanlage



Einfache Wartung

- Grobmaschiger Kühler mit automatischem Umkehrlüfter für schnelle Reinigung
- Zentralschmieranlage ab Werk (Option)
- Große Wartungsklappen für leichten Zugang zu Wartungspunkten
- EMMS (Equipment Management and Monitoring System)
- Robuste Komponenten mit langer Lebensdauer

KOMTRAX

Komatsu Satellite
Monitoring System

Reaktionsschneller hydrostatischer Antrieb (HST)

- Schnelle Verlaudespiele durch direktes Ansprechverhalten
- Kontrolliertes Fahren in beengten Einsatzumgebungen
- Weiterentwickeltes Zugkraftkontrollsystem für höchste Zugkräfte und minimalen Reifenverschleiß
- Vorwählbare Höchstgeschwindigkeit für max. Sicherheit

Technische Daten

MOTOR

Model	Komatsu SAA4D95LE-5
Wassergekühlter 4-Takt-Niederemissionsmotor mit Common-Rail-Direkteinspritzung, Turbolader mit Ladeluftkühler	
Motorleistung	
bei Nenndrehzahl	2.200 U/min
ISO 14396	74 kW / 101 PS
ISO 9249 (netto)	73 kW / 99 PS
Max. Drehmoment/Drehzahl	375 Nm / 1.600 U/min
Zylinderzahl	4
Bohrung × Hub	95 × 115 mm
Hubraum	3,26 l
Schmiersystem	Zahnradpumpe, Druckschmierung
Filter	Hauptstromfilter
Elektrische Anlagen	24 V
Batterien	2 × 92 Ah
Lichtmaschine	60 A
Luftfiltertyp	Trockenluftfilter mit automatischem Staubauswurf und Vorreiniger einschließlich Staubanzeige

FAHRANTRIEB

System	elektronisch gesteuerter, hydrostatischer Fahrtrieb, in allen Richtungen voll unter Last schaltbar. Verteilergetriebe mit festem Übersetzungsverhältnis.
Hydrostat-Pumpe	1 Schrägscheiben-Verstellpumpe
Hydrostat-Motor	2 Schrägachsen-Verstellmotoren
Fahrbereiche Vorwärts/Rückwärts	4/4
Max. Fahrgeschwindigkeiten (Vorwärts/Rückwärts) (Bereifung 17.5 R25)	
1. Fahrbereich	5,5-13,6 km/h
2. Fahrbereich	13,6 km/h
3. Fahrbereich	23,5 km/h
4. Fahrbereich	38,0 km/h

FAHRWERK UND BEREIFUNG

System	Vierradantrieb
Vorderachse	HD-Achse, halbschwimmend, TPD-Drehmomentverlagerung (LSD-Differential optional)
Hinterachse	HD-Achse, halbschwimmend, TPD-Drehmomentverlagerung, 16° Pendelwinkel, (LSD-Differential optional)
Gelenkwellengetriebe	Spiralkegelrad
Differential	Spiralkegelrad
Endantrieb	Planetengetriebe im Ölbad
Bereifung	17.5 R25 (Standard)

FÜLLMENGEN

Kühlsystem	14,6 l
Kraftstofftank	133 l
Motoröl	11,5 l
Hydrauliksystem	47 l
Vorderachse	14 l
Hinterachse	14,5 l
Getriebe	3,9 l

BREMSEN

Betriebsbremsen	vollhydraulische Zweikreisanlage, im Ölbad laufende Lamellenbremsen an allen Rädern, wartungsfrei
Feststellbremse	mechanisch betätigte, im Ölbad laufende Lamellenbremse, wartungsfrei
Notbremse	verwendet die Feststellbremse

HYDRAULIKSYSTEM

Hydraulikpumpe	Zahnradpumpe
Arbeitsdruck (max)	210 bar
Fördermenge der Arbeitshydraulikpumpe	108 l/min
Anzahl Hub-/Schaufelzylinder	2/1
Typ	doppelwirkend
Bohrungsdurchmesser × Hub	
Hubzylinder	110 × 628 mm
Schaufelzylinder	110 × 628 mm
Hydrauliksteuerhebel	PPC-Multifunktionshebel
Hydraulikspielzeit mit Nennlast-Schaufelfüllung	
Hubzeit	6,0 s
Senkzeit (leer)	3,0 s
Auskippszeit	1,3 s

LENKSYSTEM

System	Knicklenkung
Bauart	vollhydraulische Servolenkung
Lenkeinschlag nach jeder Seite	40°
Lenkpumpe	Zahnradpumpe
Arbeitsdruck	190 bar
Fördermenge	108 l/min
Anzahl Lenkzylinder	2
Typ	doppelwirkend
Bohrungsdurchmesser × Hub	55 × 375 mm
Kleinster Wenderadius (Außenkante Reifen 17.5 R25)	5.305 mm

FAHRERHAUS

Doppeltürige SpaceCab™-Kabine gemäß ISO 3471 mit ROPS (Roll Over Protective Structure) gemäß SAE J1040c und FOPS (Falling Object Protective Structure) gemäß ISO 3449. Die klimatisierte Druckkabine ruht auf Hydrolagern und ist geräuschgedämpft.

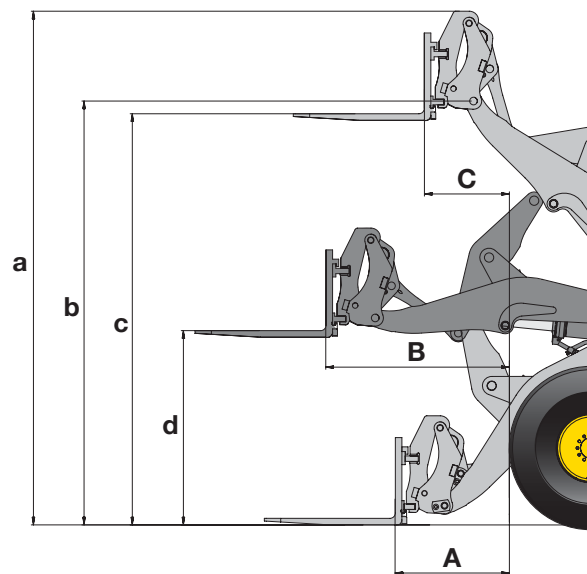
UMWELT

Motoremissionen	entsprechen den Emissionsrichtwerten der EU-Richtlinie Stufe IIIA/EPA Tier III
Geräuschpegel	
LwA Umgebung	102 dB(A) (2000/14/EC Stufe II)
LpA Fahrerohr	73 dB(A) (ISO 6396 dynamisch)
Vibrationspegel (EN 12096:1997)*	
Hand-Arm-Vibrationen	≤ 2,5 m/s ² (Unsicherheit K = 1,03 m/s ²)
Ganzkörper-Vibrationen	≤ 0,5 m/s ² (Unsicherheit K = 0,25 m/s ²)
* zur Gefährdungsbeurteilung gem. 2002/44/EC siehe ISO/TR25398:2006.	

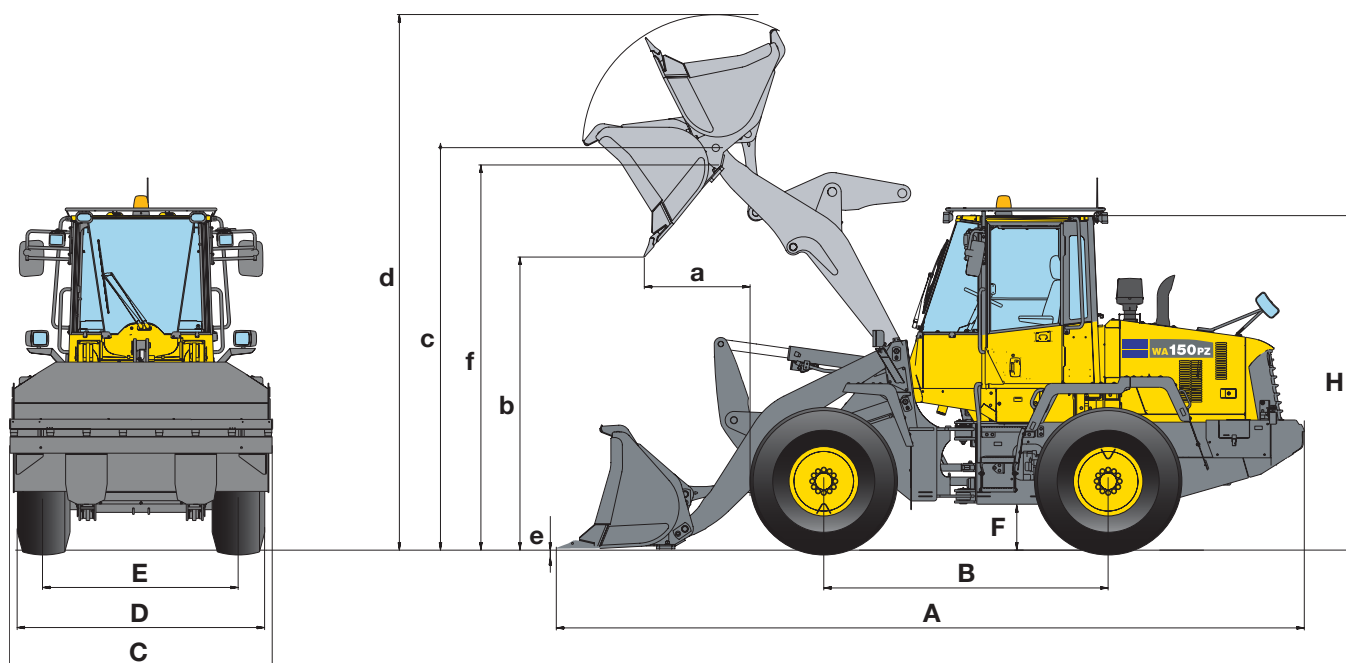
Abmessungen & Arbeitswerte

GABELZINKEN

Verkaufscode		C57
Länge Gabelzinken	mm	1.200
A Max. Reichweite am Boden	mm	860
B Max. Reichweite	mm	1.495
C Max. Reichweite bei max. Stapelhöhe	mm	630
a Max. Höhe Gabelträger	mm	4.495
b Höhe Schaufeldrehpunkt	mm	3.695
c Max. Stapelhöhe	mm	3.570
d Höhe Gabelzinken bei max. Reichweite	mm	1.700
Max. Kipplast gestreckt	kg	5.060
Max. Kipplast geknickt	kg	4.450
Max. Nutzlast nach EN 474-3, 80%	kg	3.560
Max. Nutzlast nach EN 474-3, 60%	kg	2.670
Betriebsgewicht mit Gabelzinken	kg	8.820



Abmessungen & Arbeitswerte



ARBEITSWERTE IM SCHAUFELEINSATZ

		Universal		Schüttgut		4-in-1
		mit Zähnen	mit USM	mit Zähnen	mit USM	mit Zähnen
Schaufel (Direktanbau/Schnellwechsler)		QC	QC	QC	QC	QC
Schaufelinhalt (gehäuft, ISO 7546)	m³	1,5	1,6	1,6	1,7	1,2
Verkaufscode		C42	C43	C66	C67	C16
Schüttgewicht (max.)	t/m ³	1,8	1,65	1,65	1,5	2,00
Schaufelgewicht	kg	705	750	800	845	960
Stat. Kipplast, gerade	kg	6.590	6.490	6.470	6.370	6.070
Stat. Kipplast, 40° geknickt	kg	5.780	5.680	5.660	5.560	5.290
Reißkraft hydraulisch	kN	80,9	76,7	78,6	74,5	76,5
Hubkraft hydr. am Boden	kN	101,7	99	99,7	97,3	88,2
Betriebsgewicht	kg	9.100	9.145	9.195	9.240	9.355
Wenderadius über Außenkante Reifen	mm	4.735	4.735	4.735	4.735	4.735
Wenderadius über Schaufelecke	mm	5.330	5.300	5.340	5.305	5.335
a Reichweite bei 45°	mm	1.063	945	1.083	967	1.080
b Schütthöhe bei 45°	mm	2.620	2.708	2.600	2.686	2.560
c Höhe Schaufeldrehpunkt	mm	3.695	3.695	3.695	3.695	3.695
d Höhe Schaufeloberkante	mm	5.070	5.070	5.070	5.070	5.070
e Einstehtiefe	mm	100	120	100	120	135
f Überladehöhe	mm	3.420	3.420	3.420	3.420	3.420
A Länge über alles, Schaufel am Boden	mm	6.916	6.788	6.946	6.818	6.997
B Radstand	mm	2.600	2.600	2.600	2.600	2.600
C Schaufelbreite	mm	2.395	2.405	2.395	2.405	2.350
D Breite über Bereifung	mm	2.220	2.220	2.220	2.220	2.220
E Spurbreite	mm	1.780	1.780	1.780	1.780	1.780
F Bodenfreiheit	mm	425	425	425	425	425
H Höhe über alles	mm	3.060	3.060	3.060	3.060	3.060

Alle Abmessungen mit Bereifung 17.5 R25
USM: Unterschraubmesser



TYPISCHE SCHÜTTGEWICHTE – LOSE (in kg/m³)

Basalt	1.960	Kies, ungesiebt.....	1.930	Sandstein	1.510
Bauxit, Kaolin	1.420	Kies, trocken.....	1.510	Schiefer	1.250
Erde, trocken, gelagert.....	1.510	Kies, trocken, 6-50 mm.....	1.690	Schlacke, gebrochen.....	1.750
Erde, nass, ausgehoben.....	1.600	Kies, nass, 6-50 mm.....	2.020	Stein, zerkleinert.....	1.600
Gips, gebrochen.....	1.810	Sand, trocken, lose	1.420	Ton, natürlich vorkommend.....	1.660
Gips, zerkleinert.....	1.600	Sand, feucht	1.690	Ton, trocken.....	1.480
Granit, gebrochen.....	1.660	Sand, nass.....	1.840	Ton, nass	1.660
Kalkstein, gebrochen.....	1.540	Sand und Ton, lose.....	1.600	Sand und Kies, trocken.....	1.420
Kalkstein, zerkleinert	1.540	Sand und Kies, trocken.....	1.720	Sand und Kies, nass.....	1.540



Standard- und Sonderausrüstung

MOTOR

Komatsu SAA4D95LE-5 Niederemissions-dieselmotor mit Common-Rail-Direkteinspritzung, abgasarm gemäß EU Stufe IIIA und EPA Tier III	●
Kraftstofffilter mit Wasserabscheider	●
Korrosionsschutz Motorkühlwasser	●
Lichtmaschine 60 A	●
Anlasser 4,5 kW/24 V	●
Batterien 2 × 110 Ah/2 × 12 V	●

FAHRANTRIEB UND BREMSEN

Hydrostatischer Antrieb, elektronisch gesteuert	●
Fahrgeschwindigkeitsregelung mit stufenloser Feinanpassung in der 1. Fahrstufe	●
Zugkraftkontrollsystem (TCS)	●
Vollhydraulische Bremsanlage	●
Kombiniertes Incbremspedal	●
Auf 20 km/h begrenzter, hydrostatischer Antrieb	○

FAHRWERK UND BEREIFUNG

Heavy-Duty Achsen	●
TPD-Differentiale, vorn und hinten	●
Bauchschutz	●
Bereifung 17.5 R25 L3	●
Lamellensperrdifferential (LSD), vorn und hinten	○

SICHERHEITSAUSRÜSTUNG

Notlenkanlage	●
Signalhorn	●
Vandalismus-Schutz	●
Rückfahralarm	●
Batterie Hauptschalter	●
Rundumleuchte	○
Elektronische Wegfahrsperre	○
Elektronische Wegfahrsperre mit Zentralschlüssel für Maschinenflotten	○
Batterie Hauptschalter	○
Zusätzlicher konvexer Rückspiegel	○
Dachreling	○

FAHRERHAUS

Doppeltüriges Großraumfahrerhaus nach DIN/ISO	●
ROPS/FOPS-Rahmen nach SAE	●
Luftgederter, beheizter Fahrersitz	●
Elektronisch geregelte Klimaanlage	●
CD-Radio	●
Warmhalte- und Kühlbox	●
Rundum-Colorverglasung	●
Verbundglasfrontscheibe	●
Heckscheibenheizung	●
Heckscheibenwischer	●
Sonnenblende	●
Sicherheitsgurt (EU-Norm)	●
Verstellbare Lenksäule	●
12 V Stromversorgung	○
Feuerlöscher	○

WARTUNG

Großmaschinen Kühler	●
Hydraulisch angetriebener, schwenkbarer Kühlerlüfter mit automatischer Umkehrfunktion	●
EMMS-Monitoring-System mit Selbstdiagnosefunktion und Wartungsanzeige	●
KOMTRAX™ - Komatsu Satellite Monitoring System	●
Werkzeugsatz	●
Turbo II Zyklon-Luftvorfilter	○
Automatische Zentralschmieranlage	○

HYDRAULIKSYSTEM

3-fach-Hauptsteuergerät	●
Grabwinkelautomatik	●
Hubendabschaltung	●
Servobetätigte 1-Hebel-Hydrauliksteuerung (Multifunktionshebel) mit separatem Hebel zur Steuerung des 3. Steuerkreises	●
Elektrische Betätigung des 3. Steuerkreises, in den Multifunktionshebel integriert	○

BELEUCHTUNG

2 Halogen-Hauptscheinwerfer	●
Je 2 Arbeitsscheinwerfer vorn und hinten	●
Rückfahrcheinwerfer	●
Zusatzscheinwerfer vorn und hinten	○
Xenon-Arbeitsscheinwerfer	○

SONSTIGE AUSRÜSTUNG

Z-Kinematik mit Parallelhub (PZ-Kinematik)	●
Gegengewicht	●
Elektronisch gesteuerter Laststabilisator (ECSS)	●
Recycling-Ausrüstung auf Anfrage	○

ANBAUGERÄTE

Hydraulischer Schnellwechsler (inkl. seitlicher Zusatzgegengewichte)	●
Universalschaufeln	○
Schüttgutschaufeln	○
4-in-1 Schaufel	○
Hochkippschaufeln	○
Baumklammern	○
Gabelträger und Zinken	○
2,0 m³ Hochkippschaufel mit Schutzgitter für Recycling-Spezifikation	○
2,4 m³ Schaufel für Recycling-Spezifikation	○
1,5 m³ Mulchgreiferschaufel für Recycling-Spezifikation	○
4,0 m³ Leichtgutschaufel	○

Schaufeln für Direkt- oder Schnellwechslermontage, mit Zähnen oder Unterschraubmessern (USM)

Weitere Ausrüstung auf Anfrage

Der WA150PZ-6 ist nach den Sicherheitsbestimmungen der Maschinenrichtlinie 89/392 EWG ff und EN474 ausgerüstet

- Standardausrüstung
- Sonderausrüstung

Ihr Komatsu-Partner:

KOMATSU

**Komatsu Europe
International NV**

Mechelsesteenweg 586
B-1800 VILVOORDE (BELGIUM)
Tel. +32-2-255 24 11
Fax +32-2-252 19 81
www.komatsu.eu