

# KOMATSU®

## WA200-5 WA200PT-5

POTENZA NETTA  
92 kW 123 HP @ 2.000 rpm

PESO OPERATIVO  
11.775 kg

CAPACITA' BENNA  
1,3 - 3,2 m<sup>3</sup>

**WA**  
**200**



PALA GOMMATA  
CARICATORE INDUSTRIALE

**WA200-5 / WA200PT-5**

# UN RAPIDO SGUARDO

Le nuove pale gommate WA200-5 e WA200PT-5 sono una perfetta combinazione di prestazioni, comfort ed economia. Comfort senza precedenti nella cabina SpaceCab, eccezionale forza di trazione e consumi di carburante estremamente ridotti grazie a una innovativa ed efficiente trasmissione idrostatica. Silenziosissime durante il funzionamento, praticamente senza bisogno di manutenzione e incredibilmente produttive, queste pale gommate certamente meritano le loro 5 stelle!

## ***Straordinario comfort di guida***

- Cabina di guida SpaceCab™
- Visibilità ottimale
- Basso livello di rumorosità interno
- Aria condizionata di serie
- Trasmissione idrostatica a controllo elettronico
- Sistema di controllo della trazione (TCS)
- Piantone dello sterzo regolabile
- Sedile di guida con sospensione pneumatica
- Comando bileva PPC con interruttore avanti/indietro
- Leva multifunzione PPC con interruttore avanti/indietro integrato

## ***Versatile e flessibile***

- Vasta gamma di accessori per gli impieghi più disparati

## ***Eccellente produttività***

- Motore a basse emissioni con coppia elevata
- Consumo di carburante estremamente ridotto
- Eccezionale forza di trazione
- Elevata forza di strappo
- Eccellente stabilità
- Trasmissione idrostatica a controllo elettronico con 2 motori a cilindrata variabile
- Stabilizzatore del carico ECSS (optional)



**The 5 Star Loader**

## ***Ecologica***

- Conforme alle normative Stage II europee e statunitensi sulle emissioni
- Rumorosità esterna di soli 106 dB(A)\*
- E' possibile riciclare più del 95% dei materiali

\* conforme alla ISO 6395 (2000/14/EC)

**WA200PT-5**

- Attacco rapido idraulico standard compatibile con i concorrenti
- Elevata forza di strappo grazie all'esclusivo cinematismo parallelo
- Impostazione return-to-dig a 2 modalità per benna o forche
- Impostazione della velocità di scarico a 2 livelli (lenta – veloce)



**POTENZA NETTA**  
92 kW 123 HP

**PESO OPERATIVO**  
11.775 kg

**CAPACITA' BENNA**  
1,3 - 3,2 m<sup>3</sup>

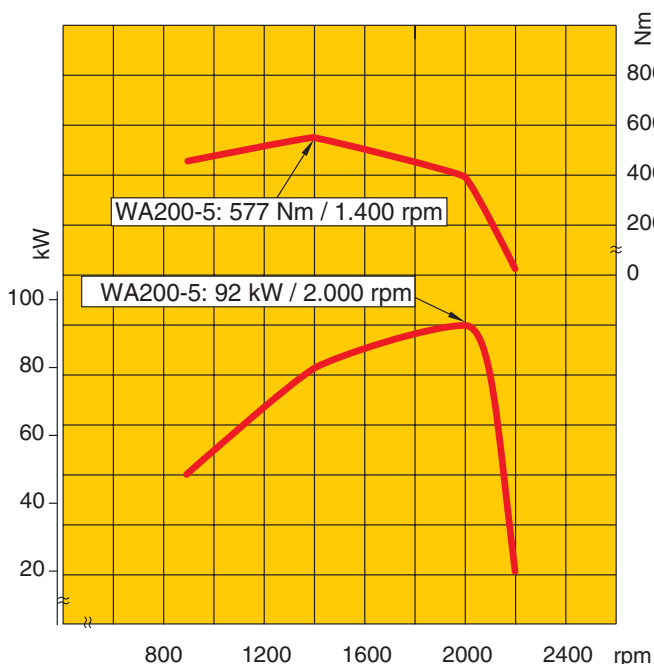
**Di lunga durata e affidabile**

- Affidabili componenti originali Komatsu
- Solido telaio resistente alle deformazioni
- Impianto frenante a due circuiti separati, completamente idraulico
- Robusti assali Heavy Duty
- Connettori DEUTCH a tenuta stagna per i cablaggi elettrici
- Trasmissione idrostatica a controllo elettronico con sistema di protezione sovravelocità

**Facile manutenzione**

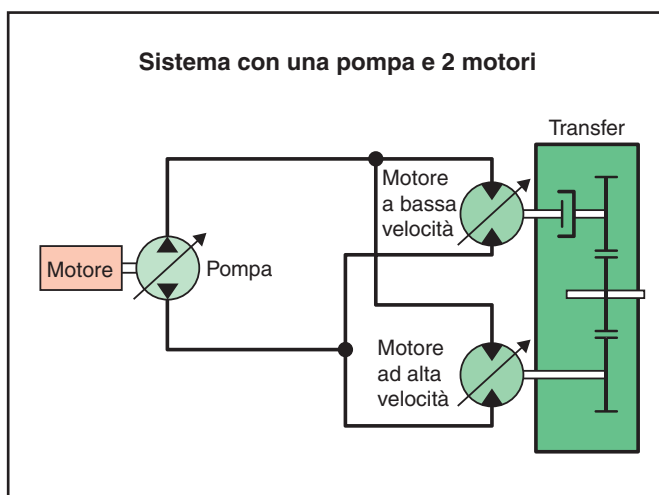
- Sistema monitor EMMS
- Ventola tiltabile
- Radiatori di tipo affiancato (side by side) per garantire facilità di accesso e di pulizia
- Ampi sportelli apribili per un facile accesso da tutti i lati
- Prolungati intervalli per la sostituzione dell'olio motore
- Impianto di lubrificazione centralizzata automatica (optional)

# ECCELLENTE PRODUTTIVITÀ



## Coppia elevata a basso numero di giri

Il motore a basse emissioni Komatsu SAA6D102E sviluppa una potenza di 92 kW (123 HP) a soli 2.000 rpm. L'elevata coppia del motore e la nuova trasmissione idrostatica contribuiscono a migliorare considerevolmente il consumo di carburante e le prestazioni in salita. Nei cicli di carico a "V" come nelle operazioni di carico e trasporto si ottengono cicli di lavoro più rapidi e un ridotto consumo di carburante.



## Trasmissione idrostatica a controllo elettronico

Il sistema di trasmissione idrostatica a controllo elettronico con 2 motori a cilindrata variabile garantisce potenza e massima efficienza. Quando il veicolo trasla ad alta velocità, la potenza trasmessa dal motore a bassa velocità all'assale viene automaticamente tagliata dalla frizione in modo da eliminare ogni resistenza dovuta al trascinamento del motore a bassa velocità. La trasmissione idrostatica facilita tutte le operazioni, permette la variazione continua di velocità, nella gamma di lavoro, senza perdite di potenza; è sempre disponibile la massima coppia. Infatti pu: a vere una elevatissima forza di trazione anche con velocità di traslazione vicina allo zero.



## Massima altezza e distanza di scarico

Il notevole caricatore frontale rende possibile un'eccezionale altezza di scarico di 2.825 mm e un ampio sbraccio di 890 mm (WA200-5, valori con benna impieghi generali da 1,9 m<sup>3</sup>, misurati fino al tagliente). Con questo campo d'azione, caricare autoarticolati a sponda alta diventa un gioco da bambini!

# BENNE ED ACCESSORI

La WA200-5/WA200PT-5 si contraddistingue per la sua incredibile versatilità. Sia che venga utilizzata nell'industria, nei cantieri, nel movimento terra, per la costruzione delle strade, in agricoltura, nell'industria del legno, per i servizi alle pubbliche amministrazioni, offre sempre la soluzione giusta per le vostre necessità. L'attacco rapido idraulico a 4 punti, compatibile con i concorrenti, fornito di serie (nella versione PT) garantisce la massima versatilità consentendo anche applicazioni esclusive e particolarmente impegnative. Alcuni tra gli accessori originali dell'ampia gamma disponibile sono i seguenti:



## Benne per impieghi generali (tipo C)

Questo tipo di benna denominata anche benna da scavo, è adatta per lo scavo in banco in generale. E' caratterizzata da un'eccellente capacità di penetrazione e dalla facilità di scavo. La benna pu: essere munita di taglienti imbullonati, di adattatori centrali e d'angolo portadenti, nonché di vari tipi di punte intercambiabili.



## Benne universali

Questo tipo di benna caratterizzata dal fondo piatto presenta un notevole fattore di riempimento ed è consigliata per applicazioni generali eccetto l'impiego continuo in materiali tenaci o in banco. La benna pu: essere munita, a scelta, di taglienti imbullonati, di adattatori centrali e d'angolo portadenti nonché di vari tipi di punte intercambiabili.



## Benna per materiale fuso

Questa benna è la giusta soluzione per movimentare materiali sciolti e relativamente leggeri. Le fiancate laterali a profilo dritto assicurano l'elevata capacità della benna, il tagliente posteriore permette facili operazioni di livellamento e pulizia del suolo. La benna pu: essere munita di taglienti imbullonati, di adattatori, portadenti e punte intercambiabili.



## Forche per legname

Sono disponibili varie versioni. Con la sua struttura robusta e l'elevata potenza idraulica, la WA200 è particolarmente adatta per le applicazioni nell'industria del legno.



## Benna con trattenitore

Assolutamente adatta alla raccolta di materiali voluminosi e comprimibili, come scarti di giardinaggio o plastica, ecc. Senza le piastre laterali questa benna pu: essere utilizzata anche come forca prensile.



## Benna a scarico alto

Per massime altezze di scarico con materiali leggeri come carbone o trucioli di legno. I cilindri di scarico (in funzione del tipo di benna) sono posizionati all'interno o all'esterno della benna.

# MAGGIORE VERSATILITA'



## **2 modalità per la velocità di scarico e il dispositivo return-to-dig (WA200PT-5)**

I due interruttori di selezione per la velocità di scarico e per la funzione return-to-dig consentono di maneggiare più facilmente attrezzature frontali pesanti o complesse. Un interruttore seleziona l'attrezzatura (benna o forche), il secondo interruttore modifica la velocità di scarico (lenta o veloce).



## **Sistema di controllo della trazione (TCS)**

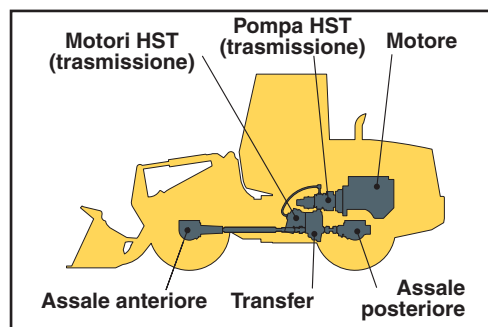
Se l'operatore attiva il sistema di controllo della trazione, la massima forza di trazione è limitata all'80%. Questo previene lo slittamento dei pneumatici durante le operazioni meno gravose come l'accumulo o il lavoro su terreno sabbioso e riduce l'abrasione dei pneumatici.



# DI LUNGA DURATA E AFFIDABILE

## La qualità su cui contare!

Motore, transfer, assale anteriore e posteriore sono componenti originali Komatsu e fino alla vite più piccola tutti gli elementi strutturali rispondono ai più alti requisiti di qualità e vengono sottoposti ad un severo controllo qualitativo. Perfettamente armonizzati tra loro, offrono il massimo grado di efficienza e affidabilità.



## Solido telaio antitorsione

La struttura del telaio con articolazioni molto distanti tra loro garantisce la grande stabilità dell'intera costruzione e riduce le sollecitazioni sui cuscinetti nell'area di articolazione. Gli angoli di sterzata di 40° garantiscono alla WA200-5 una grande manovrabilità.



## Robusti assali HD con differenziale LSD

Gli assali heavy-duty garantiscono una durata superiore alla media anche nelle condizioni di lavoro più impegnative. La WA200-5 è dotata di differenziali a slittamento limitato LSD per aumentare ulteriormente la forza di trazione.



## Motore affidabile per lavori pesanti

Il potente motore Komatsu è stato sviluppato espressamente per i compiti che deve svolgere la macchina. Progettato con un monoblocco estremamente robusto non è solo economico ed affidabile ma anche eccezionalmente silenzioso. Il sistema di protezione fuorigiri integrato limita la massima velocità in discesa, proteggendo così il treno di potenza e il sistema di trasmissione.



## Massima affidabilità fino al minimo dettaglio

Per i collegamenti idraulici vengono utilizzati speciali raccordi a tenuta frontale con guarnizioni OR che migliorano la tenuta ed eliminano le perdite d'olio. Per garantire un utilizzo prolungato e senza guasti, i cablaggi e i componenti dell'impianto elettrico sono dotati di speciali connettori Deutch a tenuta, resistenti all'acqua e alla polvere.



# MANUTENZIONE FACILE E VELOCE



## Accesso per la manutenzione facile e comodo

I cofani a cerniera per la manutenzione sono realizzati ad ala di gabbiano con ampio angolo di apertura che permette un accesso comodo e sicuro da terra per i lavori quotidiani di controllo e manutenzione.



## Facilità di manutenzione grazie alla ventola tiltabile

La ventola di raffreddamento tiltabile consente una rapida e facile pulizia del radiatore. La ventola è azionata idraulicamente e separata dal vano motore.

Questo innovativo sistema è caratterizzato da:

- Ventola di raffreddamento tiltabile per una facile accesso
- Ventola ad alta efficienza con protezione
- Estrema silenziosità di funzionamento



## EMMS (Equipment Management Monitor System)

Il monitor completamente nuovo è strutturato in modo chiaro e ben leggibile ed è collocato direttamente nel campo visivo dell'operatore. In caso di guasti, le relative informazioni vengono visualizzate immediatamente nel display nella lingua locale con testo chiaro e ben definito. Oltre alla memorizzazione dei guasti ed alla funzione di auto-diagnosi, il sistema dispone anche di un'indicazione degli intervalli di manutenzione. La scadenza delle operazioni di manutenzione è sistematicamente controllata e all'operatore viene indicata tempestivamente la necessità di cambiare olio e filtri. L'operatore e i tecnici addetti al servizio assistenza sono così informati costantemente sulle condizioni ottimali della macchina – in modo da escludere a priori il verificarsi di guasti più seri!



### Impianto frenante senza manutenzione

Il freno di servizio a doppio circuito completamente idraulico con dischi freno in bagno d'olio offre la massima sicurezza e una lunga durata. Grazie al sistema completamente idraulico i vantaggi sono assicurati; nessun condizionamento atmosferico, funzionamento immediato dopo l'avvio del motore e nessuna manutenzione. L'effetto frenante della trasmissione idrostatica migliora ulteriormente la frenatura e consente la riduzione dell'usura dei freni. Anche il freno di stazionamento a dischi in bagno d'olio non richiede alcuna manutenzione.



### Sistema di lubrificazione automatica (optional)

Il sistema di lubrificazione automatica riduce al minimo le operazioni di manutenzione giornaliera. I robusti tubi con protezioni integrali assicurano una lubrificazione costante, affidabilità operativa e monitoraggio elettronico con segnale di malfunzionamento sulla pompa di ingrassaggio. Questo aumenta la disponibilità e la vita operativa della macchina, al tempo stesso riducendo i costi di riparazione e manutenzione.



### Servizio assistenza e fornitura dei pezzi di ricambio

Con l'acquisto di una macchina Komatsu si riceve molto di più che il puro prodotto. Il nostro Servizio Assistenza L'accompagnerà per l'intero periodo di utilizzo della Sua pala gommata. Del pacchetto di offerta fanno parte sia programmi per la manutenzione preventiva sia contratti full-service oppure garanzie estese. E in caso di inconvenienti, potrà contare sulla capillare Rete di Dealer Komatsu e su una considerevole disponibilità di ricambi, che Le garantiscono minimi tempi di inattività.



# LA CABINA DI GUIDA SPACECAB



## **Eccezionale comfort di guida e visibilità ottimale**

La cabina è una delle più grandi della sua categoria e offre una comodità di guida ineguagliabile, simile a quella riscontrabile in un'autovettura. L'ampio parabrezza completamente vetrato assicura ottima visibilità sulla benna e sui pneumatici. L'estremità posteriore spiovente garantisce eccellente visibilità anche sulla parte posteriore della macchina. La cabina è montata su ammortizzatori di tipo viscoso garantendo in questo modo bassi livelli di rumorosità interna. Questo, insieme all'impianto di condizionamento fornito di serie e al sedile operatore multi-posizione con sospensione pneumatica, assicura il benessere dell'operatore. I comandi idraulici facili da usare (leve di comando azionabili con le dita o leva multifunzione) consentono di azionare la pala gommata in modo comodo e preciso. Il benessere dell'operatore è assicurato anche in caso di turni di lavoro lunghi e faticosi.

# USO FACILE E CONFORTEVOLE

## Monitor compatto

Il monitor con schermo antiriflesso, collocato direttamente nel campo visivo dell'operatore, consente una facile lettura di tutte le informazioni in qualsiasi condizione di luce. Sedile e piantone sono regolabili in modo continuo per garantire ad ogni operatore un uso confortevole ed ergonomico. Tutti gli interruttori sono disposti in modo logico, dotati di funzionalità e semplicità d'uso assicurano condizioni operative molto piacevoli.



## Funzionamento facile e comodo grazie alla trasmissione idrostatica

La trasmissione idrostatica assicura il massimo comfort operativo. La velocità e la direzione possono essere modificate direttamente e senza sbalzi improvvisi. I motori idraulici a cilindrata variabile consentono una variazione continua di velocità assolutamente automatica.



## Controllo variabile della velocità

Con il controllo variabile della velocità, indipendentemente dalla posizione del pedale acceleratore e senza perdita di forza motrice, la velocità di traslazione pu: esser e regolata all'infinito. Questa „funzione di gradualità“ offre vantaggi ben precisi quando si lavora con attrezzature come una rotofalce o una spazzatrice; migliora la manovrabilità in spazi ristretti e facilita le operazioni di livellamento.



## Comandi attrezzature ergonomici e di semplice operatività

Le nuove leve di comando sono progettate in modo da poter essere azionate con la massima facilità, per garantire una gestione precisa e senza stress del processo di carico. La posizione dell'appoggio per il polso pu: essere regolata all'altezza preferita dall'operatore. Un interruttore di marcia avanti/indietro è posizionato vicino alle leve in modo da consentire all'operatore di selezionare la direzione con un solo tocco.



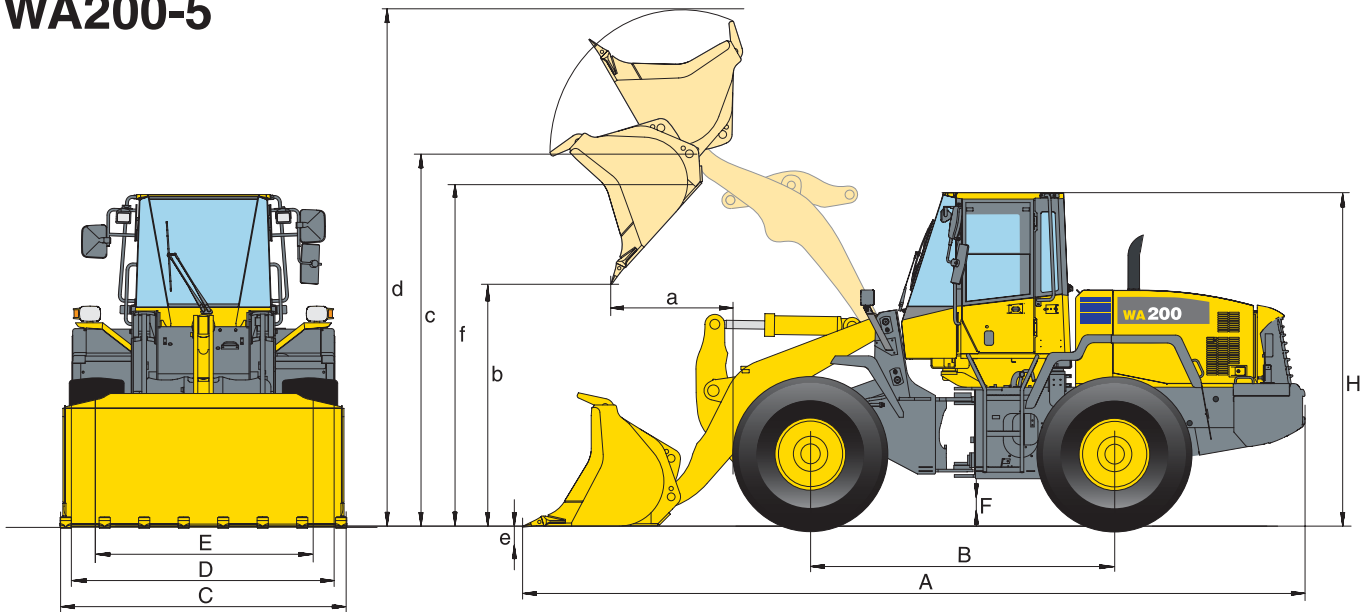
## Leva multifunzione

La leva multifunzione con interruttore marcia avanti/indietro integrato è l'ideale per la versione con cinematismo a Z. La leva multifunzione servoassistita permette di azionare le attrezzature in modo estremamente semplice e comodo. Allo stesso tempo, l'operatore pu: cambiare la direzione di marcia tramite l'interruttore integrato. La leva multifunzione è la scelta giusta per le operazioni di movimento terra.



# DIMENSIONI E SPECIFICHE OPERATIVE

## WA200-5



### Specifiche operative – con la benna

Tipo di benna		Impieghi generali (tipo C)		Universale		Materiale sfuso	
		senza denti	con L.A.	senza denti	con L.A.	senza denti	con L.A.
<b>Capacità benna (ISO 7546)</b>	<b>m<sup>3</sup></b>	<b>1,9</b>	<b>2,0</b>	<b>1,9</b>	<b>2,0</b>	<b>2,0</b>	<b>2,1</b>
Codice vendita	3922-	C01	C03	C32	C33	C21	C23
Peso specifico materiale	t/m <sup>3</sup>	1,8	1,7	1,8	1,7	1,7	1,6
Peso benna senza denti	kg	775	895	805	925	835	955
Carico di ribalt. statico, macchina in linea	kg	9.470	9.345	9.440	9.320	9.410	9.290
Carico di ribalt. statico, sterzata a 40°	kg	8.245	8.120	8.215	8.095	8.185	8.065
Forza di strappo	kN	103	98	105	100	101	96
Forza di sollevamento al piano terra	kN	110	108	111	109	109	108
Peso operat. (senza contrappeso suppl.)	kg	10.570	10.690	10.600	10.720	10.630	10.750
Raggio di sterzata esterno pneumatici	mm	5.145	5.145	5.145	5.145	5.145	5.145
Raggio di sterzata angolo benna	mm	5.625	5.650	5.620	5.640	5.635	5.660
a Sbraccio a 45°	mm	890	925	875	910	900	935
b Altezza max. di scarico a 45°	mm	2.825	2.785	2.840	2.800	2.810	2.770
c Altezza max. al perno benna	mm	3.695	3.695	3.695	3.695	3.695	3.695
d Altezza max. bordo superiore benna	mm	4.970	4.970	4.970	4.970	4.970	4.970
e Profondità di scavo	mm	90	115	90	115	90	115
f Altezza max. di carico con benna a 45°	mm	3.415	3.415	3.415	3.415	3.415	3.415
A Lunghezza con benna a terra	mm	6.840	6.895	6.820	6.875	6.860	6.915
B Passo	mm	2.840	2.840	2.840	2.840	2.840	2.840
C Larghezza benna	mm	2.540	2.540	2.540	2.540	2.540	2.540
D Larghezza ai pneumatici	mm	2.460	2.460	2.460	2.460	2.460	2.460
E Carreggiata	mm	1.930	1.930	1.930	1.930	1.930	1.930
F Luce libera da terra	mm	470	470	470	470	470	470
H Altezza filo cabina	mm	3.170	3.170	3.170	3.170	3.170	3.170

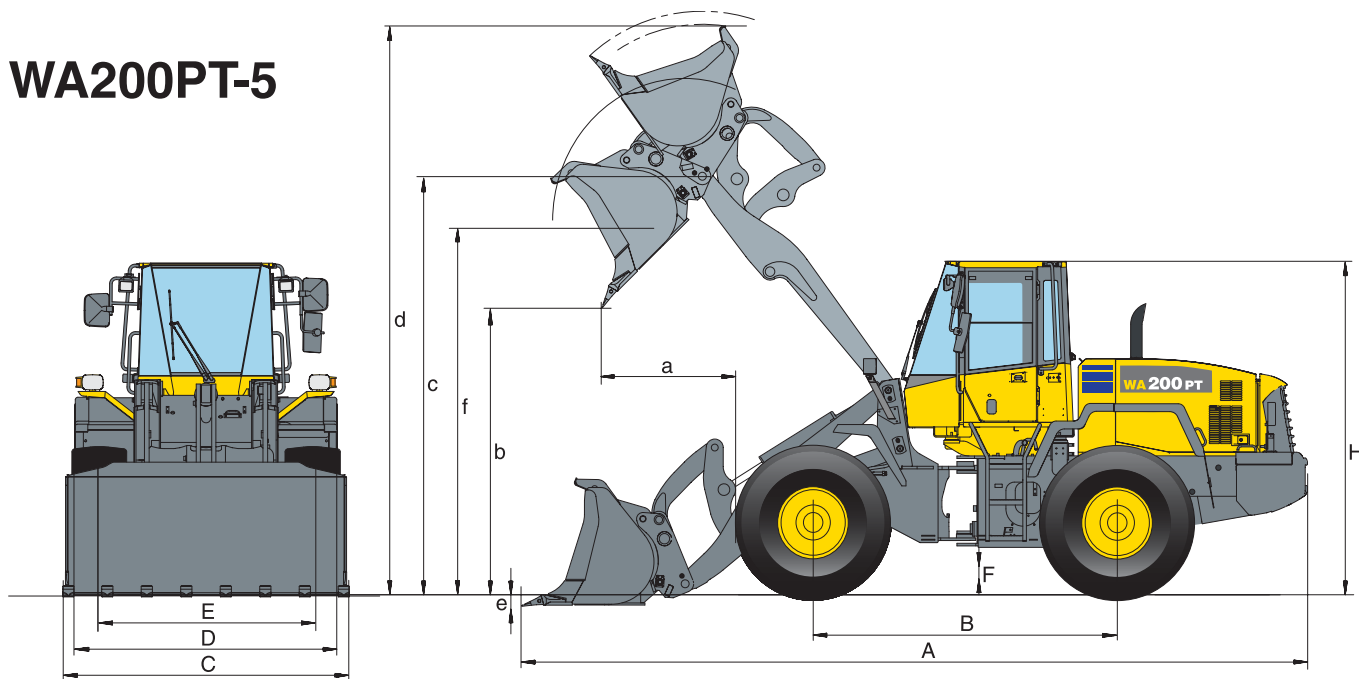
I dati sono con pneumatici 20.5 R25 L3. L'altezza di scarico e lo sbraccio sono relativi al tagliente o alla lama imbullonata.

Per benne con denti: altezze di scarico -140 mm, distanze di scarico +140 mm, lunghezza totale +195 mm.

Contrappeso supplementare: Peso +306 kg, Carico statico di ribalt., 0° +615 kg, Carico statico di ribalt., 40° +475 kg.

Benna con denti: Peso +50 kg, Carico statico di ribalt., 0° -30 kg, Carico statico di ribalt., 40° -35 kg, Lunghezza totale +190 mm.

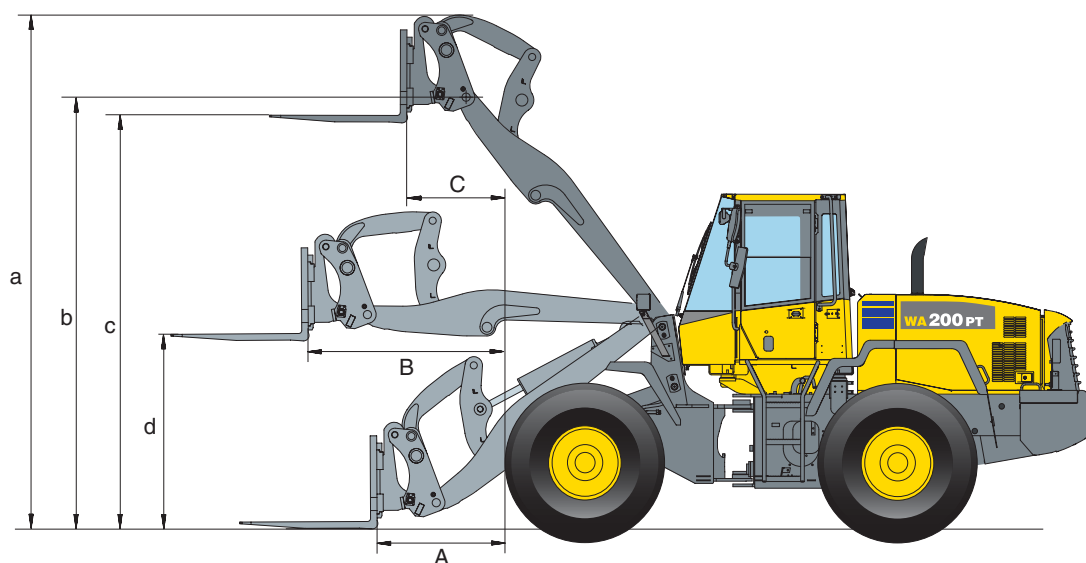
WA200PT-5



Specifiche operative – con la benna							
Tipo di benna		Impieghi generali (tipo C)		Universale		Materiale sfuso	
		senza denti	con L.A.	senza denti	con L.A.	senza denti	con L.A.
Capacità benna (ISO 7546)	m <sup>3</sup>	1,9	2,0	1,9	2,0	2,0	2,1
Codice vendita	3933-	C01	C03	C32	C33	C21	C23
Peso specifico materiale	t/m <sup>3</sup>	1,75	1,65	1,75	1,65	1,65	1,60
Peso benna senza denti	kg	765	885	800	920	840	965
Carico di ribalt. statico, macchina in linea	kg	7.945	7.825	7.910	7.790	7.865	7.745
Carico di ribalt. statico, sterzata a 40°	kg	6.905	6.785	6.870	6.750	6.825	6.705
Forza di strappo	kN	93	88	94	89	91	87
Forza di sollevamento al piano terra	kN	111	109	111	109	110	108
Peso operat. (senza contrappeso suppl.)	kg	11.575	11.695	11.610	11.730	11.650	11.775
Raggio di sterzata esterno pneumatici	mm	5.015	5.015	5.015	5.015	5.015	5.015
Raggio di sterzata angolo benna	mm	6.005	6.030	6.000	6.025	6.015	6.040
a Sbraccio a 45°	mm	1.045	1.080	1.030	1.065	1.055	1.090
b Altezza max. di scarico a 45°	mm	2.750	2.710	2.760	2.720	2.735	2.695
c Altezza max. al perno benna	mm	3.825	3.825	3.825	3.825	3.825	3.825
d Altezza max. bordo superiore benna	mm	5.210	5.210	5.210	5.210	5.210	5.210
e Profondità di scavo	mm	90	115	90	115	90	115
f Altezza max. di carico con benna a 45°	mm	3.555	3.555	3.555	3.555	3.555	3.555
A Lunghezza con benna a terra	mm	7.275	7.330	7.265	7.320	7.295	7.350
B Passo	mm	2.840	2.840	2.840	2.840	2.840	2.840
C Larghezza benna	mm	2.540	2.540	2.540	2.540	2.540	2.540
D Larghezza ai pneumatici	mm	2.460	2.460	2.460	2.460	2.460	2.460
E Carreggiata	mm	1.930	1.930	1.930	1.930	1.930	1.930
F Luce libera da terra	mm	460	460	460	460	460	460
H Altezza filo cabina	mm	3.140	3.140	3.140	3.140	3.140	3.140

I dati sono con pneumatici 20.5 R25 L3. L'altezza di scarico e lo sbraccio sono relativi al tagliante o alla lama imbullonata.  
 Per benne con denti: altezze di scarico -140 mm, distanze di scarico +140 mm, lunghezza totale +195 mm.  
 Benna con denti: Peso +50 kg, Carico statico di ribalt., 0° -50 kg, Carico statico di ribalt., 40° -50 kg, Lunghezza totale +190 mm.

# DIMENSIONI E SPECIFICHE OPERATIVE


**WA200PT-5 – Specifiche operative – con forche pallet**

	Codice vendita		C57
	Lunghezza del dente forca	mm	1.200
A	Sbraccio a terra	mm	1.150
B	Sbraccio max.	mm	1.710
C	Sbraccio alla max. altezza di stoccaggio	mm	840
a	Altezza max. bordo superiore del telaio pallet	mm	4.600
b	Altezza max. al perno benna	mm	3.825
c	Altezza max. di stoccaggio	mm	3.620
d	Altezza di carico al max. sbraccio	mm	1.560
	Carico statico di ribaltamento (in linea)	kg	5.890
	Carico statico di ribaltamento (max. sterzata)	kg	5.095
	Carico operativo max. (EN 474-3), 80%	kg	4.075
	Carico operativo max. (EN 474-3), 60%	kg	3.055
	Peso operativo con forche pallet	kg	11.380

Forche pallet versione standard.

## DATI TECNICI

**MOTORE**

Modello .....	Komatsu SAA6D102E raffreddato ad acqua, a 4 tempi, turbocompresso. Emissioni controllate secondo 97/68/EC Stage II
Potenza nominale .....	92 kW/123 HP (SAE J1349) ad un regime di .....2.000 rpm
Coppia max./regime .....	577 Nm/1.400 rpm
Numero cilindri .....	6
Alesaggio x corsa .....	102 x 120 mm
Cilindrata .....	5,9 l
Sistema d'iniezione.....	A iniezione diretta
Sistema di lubrificazione ..	Pompa ad ingranaggi, lubrificazione forzata
Filtro.....	filtro per flusso principale
Impianto elettrico .....	24 V
Batteria .....	105 Ah
Alternatore.....	60 A
Filtro aria .....	A secco, con dispositivo per l'espulsione automatica della polvere e prefiltra, completo di spia intasamento sul monitor

**TRASMISSIONE**

Sistema.....	Trasmissione idrostatica a controllo elettronico con cambio di direzione a pieno carico. Distribuzione di coppia con transfer. Controllo variabile della velocità.
Pompa .....	1 pompa a cilindrata variabile
Motore .....	2 motori a cilindrata variabile
Range di marcia (avanti/indietro).....	4/4
Velocità di marcia max. (avanti/indietro)	
1./2. Range di marcia.....	14,3 km/h
3. Range di marcia.....	22,0 km/h
4. Range di marcia.....	38,0 km/h

**ASSALI E PNEUMATICI**

Sistema.....	Trasmissione a trazione integrale
Assale anteriore .....	Assale HD, semiflottante, differenziale LSD
Assale posteriore.....	Assale HD, semiflottante, con perno centrale di supporto, differenziale LSD, angolo di oscillazione di 30°
Differenziale.....	Corona conica con dentatura dritta
Riduttore finale .....	Ingranaggi planetari in bagno d'olio
Pneumatici.....	20.5 R25 standard

**RIFORNIMENTI**

Sistema di raffreddamento .....	17 l
Serbatoio carburante .....	175 l
Olio motore.....	19,5 l
Sistema idraulico .....	58 l
Assali (anteriore/posteriore) .....	18 l
Transfer.....	5,5 l

**FRENI**

Freni di servizio .....	Impianto a circuiti separati completamente idraulico, freni a disco in bagno d'olio agenti sulle 4 ruote, esenti da manutenzione
Freno di stazionamento .....	azionato meccanicamente, a dischi multipli in bagno d'olio
Freno di emergenza .....	Utilizza il freno di servizio

**SISTEMA IDRAULICO**

Pompe idrauliche .....	Ad ingranaggi
Pressione max. d'esercizio .....	210 bar
Portata .....	85 + 54 l/min
Numero cilindri di sollevamento/benna.....	2/1
Tipo.....	A doppia azione
Alesaggio x corsa	
Cilindro di sollevamento.....	120 x 673 mm
Cilindro benna WA200-5 .....	130 x 493 mm
Cilindro benna WA200PT-5 .....	160 x 604 mm
Tempi di ciclo con benna carica	
Sollevamento .....	5,9 s
Abbassamento (a vuoto).....	3,6 s
Scarico (WA200PT-5).....	1,4 s (2,0 s)

**STERZO**

Sistema.....	Articolato
Azionamento.....	Completamente idraulico
Angolo di sterzo (a destra e sinistra) .....	40°
Pompa dello sterzo .....	Ad ingranaggi
Pressione max. d'esercizio .....	210 bar
Portata .....	85 l/min
Numero cilindri sterzo.....	2
Tipo.....	A doppia azione
Alesaggio x corsa.....	70 x 453 mm
Raggio min. di sterzo (bordo esterno pneumatici 20.5 R25)....	5.145 mm

**CABINA**

Cabina con doppia porta conforme alle normative ISO 3471 con struttura ROPS (Roll Over Protective Structure) conforme alla SAE J1040c e FOPS (Falling Object Protective Structure) conforme alla ISO 3449. La cabina pressurizzata e climatizzata è completamente insonorizzata.

## PALA GOMMATA / CARICATORE INDUSTRIALE

### EQUIPAGGIAMENTO STANDARD

**Solo per WA200-5:**

- Braccio con cinematismo a Z
- Leva multifunzione PPC
- Distributore a 2 elementi

**Solo per WA200PT-5:**

- Braccio con cinematismo parallelo
- Attacco rapido idraulico integrato a 4 punti
- Contrappeso laterale aggiuntivo 306 kg
- Velocità di scarico variabile, 2 modalità di return-to-dig
- Comandi idraulici 3-leva PPC
- Distributore a 3 elementi

**Per WA200-5 e WA200PT-5:**

- Benna per impieghi generali (tipo C) da 1,9 m<sup>3</sup> (capacità SAE)
- Contrappeso

- Posizionatore automatico benna
- Differenziali LSD anteriori/posteriori
- Limitatore altezza max. di scarico
- Ventola di raffreddamento tiltabile
- Pneumatici 20.5 R25
- Robusti assali Heavy Duty
- Trasmissione idrostatica a controllo elettronico con 2 motori idraulici a cilindrata variabile
- Controllo variabile della velocità
- Alternatore 60 A
- Motorino di avviamento 4,5 kW/24 V
- Batterie 105 Ah/2x12 V
- Ampia cabina di guida con doppia porta
- Struttura ROPS/FOPS integrata
- Vetri atermici sui 4 lati
- Vetri anteriori laminati

- Sistema di aria condizionata a controllo elettronico
- Sbrinatori del lunotto posteriore
- Tergilunotto
- Sedile con sospensioni pneumatiche
- Parasole
- Cintura di sicurezza (a norma UE)
- Sistema monitor EMMS con funzione di autodiagnosi e indicazione per la manutenzione
- Sistema di controllo della trazione (TCS)
- Piantone dello sterzo regolabile
- Radio stereo con lettore di cassetta
- 2 fari principali alogeni
- 2 fari di lavoro anteriori e 2 posteriori
- Luce di retromarcia

- Avvisatore acustico
- Sterzo d'emergenza
- Protezione anti-vandalismi
- Faro rotante
- Dotazione d'uso

La pala gommata WA200/PT-5 è equipaggiata in conformità alla Direttiva Macchine 89/392 e allo Standard EN474, i valori delle emissioni sonore sono conformi alla Direttiva UE 2000/14, i valori delle emissioni di scarico sono conformi alla Direttiva UE 96/68/EC Stage II.

### EQUIPAGGIAMENTO A RICHIESTA

**Solo per WA200-5:**

- Distributore a 3 elementi
- Attacco rapido idraulico
- Contrappeso laterale aggiuntivo 306 kg

**Per WA200-5 e WA200PT-5:**

- Stabilizzatore del carico (ECSS) a controllo elettronico
- Impianto di lubrificazione automatica
- Pneumatici 550/65 R25
- Pneumatici 17.5 R25 L2-L5
- Pneumatici 20.5 R25 L2-L5
- Benna per impieghi generali (tipo C) da 2,0 m<sup>3</sup>
- Benna universale da 1,9 m<sup>3</sup>
- Benna universale da 2,0 m<sup>3</sup>

- Benna per materiale sfuso da 2,0 m<sup>3</sup>
- Benna per materiale sfuso da 2,1 m<sup>3</sup>
- Benna per materiale leggero da 3,2 m<sup>3</sup>
- Benna per scarico alto da 3,2 m<sup>3</sup> Montaggio diretto o con attacco rapido per tutti i tipi di benna
- Diversi sistemi di denti, lame imbullonate, segmenti, salvataglianti (Komatsu/KVX) e altri accessori per benne a richiesta.
- Forche per legname
- Benne speciali
- Protezione treno di potenza
- Allarme di retromarcia

- Fari addizionali anteriori/posteriori
- Griglia di protezione parabrezza
- Climatizzazione cabina per aree contaminate
- Filtro anti-fuggine
- Prefiltro Turbo II
- Antifurto elettronico
- Stacco batterie
- Estintore
- Olio biologico per l'impianto idraulico
- Verniciatura speciale
- Versione per discarica
- Versione anti-corrosione

Altre dotazioni su richiesta

# KOMATSU®

**Komatsu Europe International NV**

Mechelsesteenweg 586  
B-1800 VILVOORDE (BELGIUM)  
Tel. +32-2-255 24 11  
Fax +32-2-252 19 81  
www.komatsueurope.com

## KOMATSU ITALIA SPA

Via Bergoncino 28  
36025 Noventa Vic. na (VI)  
Tel. 0444 780 411  
Fax 0444 780 554

VHSS083100 06/2004

Materials and specifications are subject to change without notice.

**KOMATSU®** is a trademark of Komatsu Ltd. Japan.