

# KOMATSU

## WA250PZ-5

MOTORLEISTUNG  
101 kW 137 PS @ 2.000 U/min

BETRIEBSGEWICHT  
12.500 kg

SCHAUFELVOLUMEN  
2,0 - 4,0 m<sup>3</sup>

**WA**  
**250PZ**

RADLADER



**WA250PZ-5**

# AUF EINEN BLICK

Der neue Radlader WA250PZ-5: Die perfekte Kombination aus Leistung, Komfort und Wirtschaftlichkeit. Mit noch nie erlebtem Komfort im SpaceCab™-Fahrerhaus, enormer Zugkraft und geringstem Verbrauch dank dem innovativen hydrostatischen Antrieb.

## **Überragende Effizienz**

- Drehmomentstarker Niederemissionsmotor mit Ladeluftkühler
- Extrem niedriger Kraftstoffverbrauch
- Höchste Zugkraft
- Enorme Losbrechkraft
- Ausgezeichnete Stabilität
- Elektronisch gesteuerter, hydrostatischer Antrieb mit 2 Motoren
- ECSS-Laststabilisator (Option)
- Maximale Ausschütthöhe und -weite

## **Ausgezeichneter Fahrkomfort**

- SpaceCab™-Fahrerhaus
- Optimale Rundumsicht
- Geringster Innengeräuschpegel
- Elektronisch geregelte Klimaanlage serienmäßig
- Elektronisch geregelter Hydrostat mit stufenloser Geschwindigkeitsregelung
- Zugkraftkontrollsystem (TCS)
- Verstellbare Lenksäule
- Luftgefederter Fahrersitz
- Bedienung mit PPC-Kurzhebeln mit V/R-Schalter
- PPC-Multifunktionshebel mit V/R-Schalter (Option)



## **Vielseitig und flexibel**

- Umfangreiche Ausrüstungspalette für vielfältigste Einsätze

**MOTORLEISTUNG**  
101 kW 137 PS

**BETRIEBSGEWICHT**  
12.500 kg

**SCHAUFELVOLUMEN**  
2,0 - 4,0 m<sup>3</sup>

## **Langlebig und zuverlässig**

- Zuverlässige Original Komatsu-Komponenten
- Robuster, verwindungssteifer Rahmen
- Vollhydraulisches Zweikreis-Bremssystem
- Heavy-Duty Achsen mit TPD-Differential
- Abgedichtete DT-Kabelbaumverbinder
- Elektronisch gesteuerter Hydrostat mit Drehzahlbegrenzung

## **Einmalige PZ-Kinematik**

- Verbindet die Vorteile von Z- und PT-Kinematik
- Hohe Einkippkraft
- Parallelhub beim Einsatz mit Gabelzinken
- Ausgezeichnete Sicht auf das Anbaugerät

## **Umweltfreundlich**

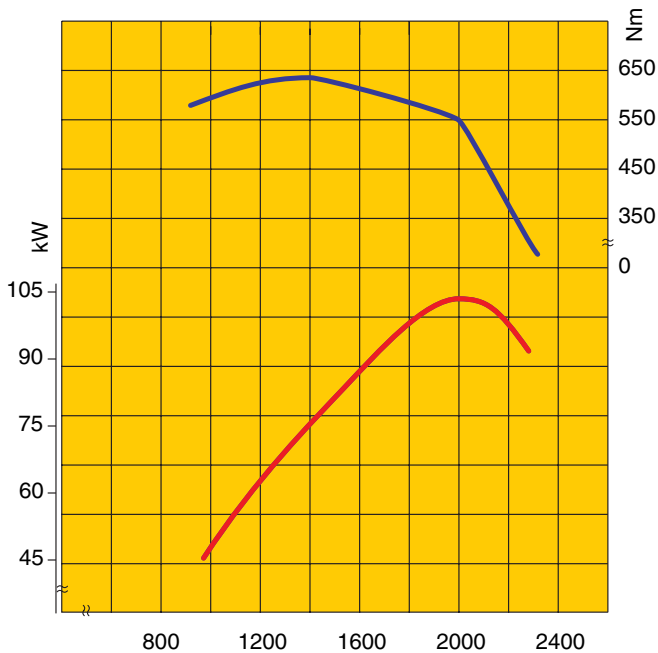
- Entspricht den Emissionsvorschriften Stufe II in Europa und den USA
- Geringster Außengeräuschpegel
- Mehr als 95% aller verwendeten Materialien können recycelt werden



## **Einfache Wartung**

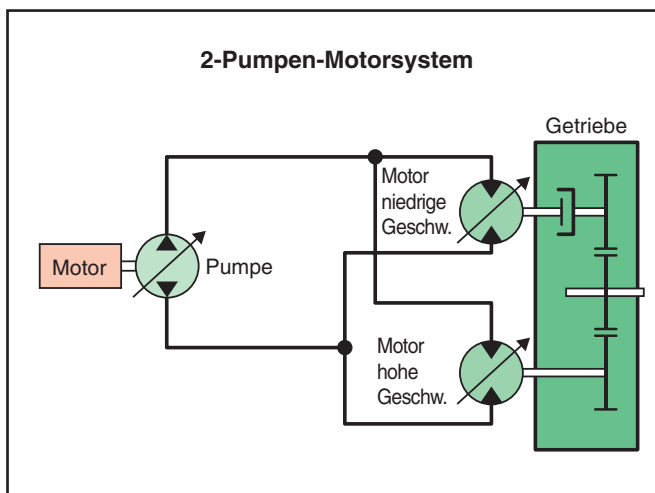
- EMMS-Monitorsystem
- Schwenkbarer Kühlerlüfter
- Side-by-Side Kühler für einfachsten Zugang zur Reinigung
- Großzügige Flügeltüren für rundum einfachsten Zugang vom Boden aus
- Verlängertes Motorölwechselintervall
- Zentralschmieranlage ab Werk (Option)

# ÜBERRAGENDE PRODUKTIVITÄT



## Hohes Drehmoment bei geringer Drehzahl

Der Komatsu SAA6D102E Niederemissionsmotor leistet 101 kW (137 PS) bei nur 2.000 U/min. Das hohe Motordrehmoment und der neue hydrostatische Antrieb tragen zur Kraftstoffeinsparung und einer Steigerung der Zugkräfte und Steigfähigkeiten bei. Speziell im Load & Carry Betrieb werden bei gleichzeitig gesenktem Kraftstoffverbrauch schnellere Arbeitsspiele erzielt.



## Elektronisch gesteuerter Hydrostat

Das 2-Pumpen-Motorsystem ermöglicht effiziente und kraftvolle Einsätze. Beim Fahren mit hoher Geschwindigkeit wird ein Fahrmotor ausgekuppelt und bietet somit keinen Widerstand. Anfahren am Hang, Aufhalten oder Schalten sind einfach, denn es gibt keine Drehmomentverluste im Antriebstrang. Auch Grab- oder Schürfarbeiten werden vereinfacht, denn die maximale Zugkraft ist sofort verfügbar.



## Einmalige PZ-Kinematik

Die hohe Losbrechkraft und schnelle Auskippgeschwindigkeit der Z-Kinematik werden mit dem Parallelhub und der optimalen Sicht auf das Anbaugerät der Parallelkinematik perfekt in der neuen PZ-Kinematik kombiniert.

# VIELSEITIGKEIT



## 2 Schaufelpositionen (Return-to-dig) wählbar

Der Wahlschalter für die Schaufelposition ermöglicht eine einfachere Handhabung von schweren oder komplexen Anbaugeräten durch entsprechende Vorwahl (Schaufel oder Stapler).



## Zugkraftkontrollsystem (TCS)

Schaltet der Fahrer das Zugkraftkontrollsystem ein, wird die maximale Zugkraft auf 80% begrenzt. Bei leichten Einsätzen wie Aufhalten oder Arbeiten auf sandigem Grund wird der Reifenschlupf minimiert.



# DAS SPACECAB™-FAHRERHAUS



## **Perfekter Fahrkomfort und beste Rundumsicht**

Das neue Fahrerhaus ist das größte seiner Klasse und bietet unübertroffenen Fahrkomfort auf PKW-Niveau. Die großen, rahmenlosen Scheiben sichern optimale Sicht auf Schaufel und Reifen, und durch die niedrige und abge-schrägte Motorhaube ist auch die Sicht nach hinten frei. Die Kabinenlagerung auf Viskosedämpfern, der geringe Innengeräuschpegel und die serienmäßige Klimaanlage tragen ebenso zum Wohlbefinden des Fahrers bei wie der vielfach einstellbare, luftgedeferte Fahrersitz mit optionaler Sitzheizung. Die leichtgängigen Bedienelemente (kurze Fingerhebel oder Multifunktionshebel) ermöglichen eine komfortable und ergonomische Handhabung. Der Fahrer fühlt sich über lange, produktive Stunden wohl!

# EINFACHE & KOMFORTABLE BETRIEBUNG

## Kompaktes Monitorsystem

Direkt vor dem Fahrer angeordnete, blendfreie und beleuchtete Anzeigen sorgen bei allen Lichtverhältnissen für ein einfaches Ablesen aller Informationen. Fahrersitz und Lenksäule sind stufenlos einstellbar und sichern für jeden Fahrer eine ergonomische und bequeme Sitzposition. Alle Schalter sind logisch angeordnet und bestechen durch Funktionalität und sofort vertraute Bedienbarkeit.



## Einfache und komfortable Bedienung dank hydrostatischem Antrieb

Der elektronisch gesteuerte, hydrostatische Antrieb bietet höchsten Bedienkomfort. Fahrgeschwindigkeit und Fahrtrichtung können direkt und ohne Schaltstöße geändert werden. Das 2-Pumpen-Motorsystem ermöglicht einen vollautomatischen Fahrtrieb ohne Schalt- oder Kick-down-Vorgänge.



## Stufenlose Geschwindigkeitssteuerung

Mit der Geschwindigkeitssteuerung kann die Fahrgeschwindigkeit unabhängig von der Stellung des Gaspedals und ohne Zugkraftverluste stufenlos eingestellt werden. Diese „Kriechfunktion“ bietet beispielsweise bei Einsätzen mit der Kehrmaschine, auf engstem Raum oder leichten Planierarbeiten deutliche Vorteile.



## Leichtgängige, ergonomische Hydrauliksteuerung

Die neuen Vorsteuerhebel sind für eine präzise und ermüdungsfreie Bedienung als kurze Fingerhebel ausgeführt. Die Höhe der Handauflage kann selbstverständlich für jeden Fahrer optimal eingestellt werden. Ein Fahrtrichtungsschalter direkt neben den Vorsteuerhebeln ermöglicht ein schnelles Umschalten zwischen Vorwärts- und Rückwärtsfahrt.



## Multifunktionshebel (Option)

Eine Ausführung als Multifunktionshebel mit integriertem Fahrtrichtungsschalter ist optional erhältlich. Dieser vorgesteuerte Multifunktionshebel ermöglicht die einfachste und komfortabelste Bedienung des Arbeitsgerätes. Simultan kann der Fahrer mit einer Schaltwippe zwischen Vorwärts- und Rückwärtsfahrt umschalten. Der Multifunktionshebel ist die optimale Wahl für Erdbewegungseinsätze.



# EINFACHE UND SCHNELLE WARTUNG



## **Einfacher und komfortabler Wartungszugang**

Die Serviceklappen sind als extrem weit zu öffnende Flügeltüren ausgeführt. Sie ermöglichen einen ebenso bequemen wie auch sicheren Zugang zu den täglichen Kontroll- und Wartungsstellen vom Boden aus.



## **Schwenkbarer Kühlerlüfter**

Für einfachen Zugang und schnellere Reinigung kann der Lüfter ausgeschwenkt werden. Der Lüfter wird hydraulisch betrieben und ist vom Motorraum getrennt angeordnet.

- Optimaler Zugang durch schwenkbaren Lüfter
- Leistungsfähiger Lüfterantrieb
- Geringe Geräuschpegel



## **EMMS (Equipment Management and Monitoring System)**

Das völlig neuartige Monitorsystem ist klar strukturiert aufgebaut und gut ablesbar direkt im Blickfeld vor dem Fahrer angeordnet. Im Falle einer Betriebsstörung werden entsprechende Details sofort in der Landessprache und im Klartext im Displayfeld angezeigt. Das System verfügt neben Fehlerspeichern und einer Selbstdiagnose-Funktion auch über eine Serviceintervall-Anzeige. Das Durchführen von Servicearbeiten wird erheblich optimiert und der Fahrer wird rechtzeitig auf die regulären Öl- und Filterwechsel hingewiesen. Fahrer und Kundendienstmitarbeiter sind so permanent über den Zustand der Maschine informiert – damit größere Fehler gar nicht erst entstehen!





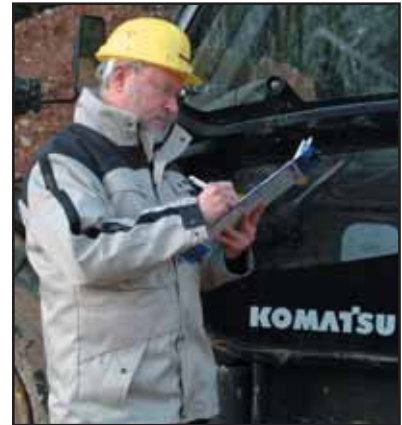
### Automatische Zentralschmieranlage (Option)

Die Zentralschmieranlage reduziert den täglichen Wartungsaufwand auf ein absolutes Minimum. Die robuste Verlegetechnik mit Schutzvorrichtungen in allen kritischen Bereichen sichert dauerhaft exakte Schmierdosierung und Betriebssicherheit ebenso wie die elektronische Überwachung mit eventuellen Störmeldungen an das zentrale EMMS. Betriebsbereitschaft und Lebensdauer der Maschine werden erhöht, Reparatur- und Wartungskosten gesenkt.



### Kundendienst und Ersatzteilversorgung

Mit dem Kauf einer Komatsu-Baumaschine erwerben Sie weit mehr als das reine Produkt. Unser Service begleitet Sie während der gesamten Einsatzzeit Ihres Radladers. Programme zur vorbeugenden Wartung gehören ebenso zum Angebot wie komplette Full-Service Verträge oder erweiterte Gewährleistungen. Und im Störfall sichern das dichte Komatsu-Händlernetz und ein exzellenter Ersatzteilservice minimale Stillstandzeiten.



## LANGLEBIG UND ZUVERLÄSSIG

### Quality you can rely on!

Motor, Getriebe, Vorder- und Hinterachse sind Original Komatsu-Komponenten. Und bis hin zur kleinsten Schraube unterliegen alle Bauteile höchsten Qualitätsanforderungen und einer strengen Qualitätskontrolle. Genau aufeinander abgestimmt bieten sie ein Höchstmaß an Effizienz und Zuverlässigkeit.

### Verwindungssteifer Rahmen

Die Rahmenkonzeption mit weit auseinanderliegenden Gelenkpunkten gewährleistet die hohe Stabilität der Gesamtkonstruktion und reduziert Lagerbelastungen im Knickbereich. Lenkeinschlagwinkel von jeweils 40° geben dem WA250PZ-5 eine hohe Wendigkeit.

### Robuste HD-Achsen mit TPD- oder LSD-Differential

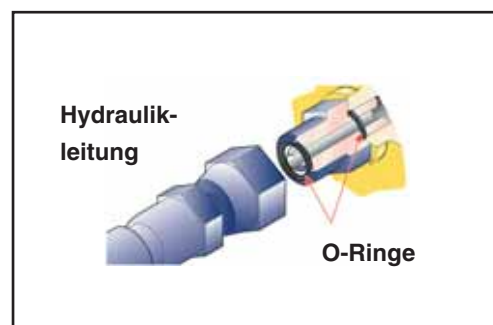
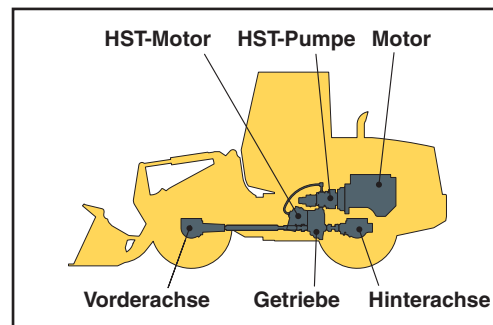
Die schweren HD-Achsen machen überdurchschnittliche Standzeiten auch unter den härtesten Einsatzbedingungen möglich. Der WA250PZ-5 kann wahlweise mit Drehmomentproportionalen- oder Lamellenselbstsperrdifferentialen (Option) ausgerüstet werden.

### Zuverlässiger Baumaschinenmotor

Der robuste Komatsu-Motor ist speziell für seine zu leistenden Einsatzaufgaben entwickelt worden. Konzeptioniert mit einem dickwandigen Motorgehäuse ist er nicht nur sparsam und zuverlässig, sondern auch extrem lärmarm. Der integrierte Drehzahlbegrenzer schützt Motor und Antriebstrang beim schnellen Fahren bergab.

### Zuverlässigkeit bis ins Detail

Alle Hydraulikverbindungen sind mit Komatsu O-Ring-Dichtungen zuverlässig gegen Ölverluste geschützt. Und auch die elektrische Anlage ist mit staub- und wasserdichten DT-Steckverbindern an den Kabelbäumen optimal für lange und störungsfreie Einsätze ausgelegt.



# SCHAUFELN UND ANBAUGERÄTE

Der WA250PZ-5 besticht durch seine Einsatzvielfalt. Ob im Industrieinsatz, im Hoch-, Tief- oder Straßenbau, in Land- und Forstwirtschaft oder in der Holzindustrie, im GaLa-Bau oder im Kommunalbetrieb: Immer die richtige Lösung für Ihre Aufgaben!

Der optionale, markenkompatible 4-Punkt-Schnellwechsler sorgt für vielfältigste Maschineneinsätze und somit für höchste Auslastungsraten.

Die umfangreiche Palette von Original-Anbaugeräten umfasst u.a.:



## Universalschaufel

Dieser Schaufeltyp besticht durch ein hervorragendes Eindringungs- und Lösevermögen ebenso wie durch ein gutes Materialhaltevermögen. Die Universalschaufel kann mit Unterschraubmessern oder einschenkigen Zahnhaltern und austauschbaren Zahnspitzen ausgerüstet werden.



## Erdbauschaufel

Dieser Schaufeltyp mit einteiligem Schaufelboden eignet sich für den Erdbau genauso wie für das Laden von bindigem Material. Die angeschrägten Seitenschneiden unterstützen ein kraftvolles Eindringverhalten. Die Ausrüstung erfolgt wahlweise mit Unterschraubmessern, einschenkigen Zahnhaltern und austauschbaren Zahnspitzen oder auch mit rückseitiger Abziehkante.



## Schüttgutschaufel

Dieser Schaufeltyp ist optimal für den Umschlag von lockeren und relativ leichten Materialien geeignet. Die geraden Seitenwände tragen zu einem hohen Schaufelvolumen bei; die rückseitige Abziehkante erleichtert Planierarbeiten. Die Schüttgutschaufel kann mit Unterschraubmessern oder einschenkigen Zahnhaltern und austauschbaren Zahnspitzen ausgerüstet werden.



## Hydraulischer Schnellwechsler

Mit dem optional erhältlichen hydraulischen Schnellwechsler kann der WA250PZ-5 sekunden-schnell das Anbaugerät wechseln.



## Mulchgreiferschaufeln

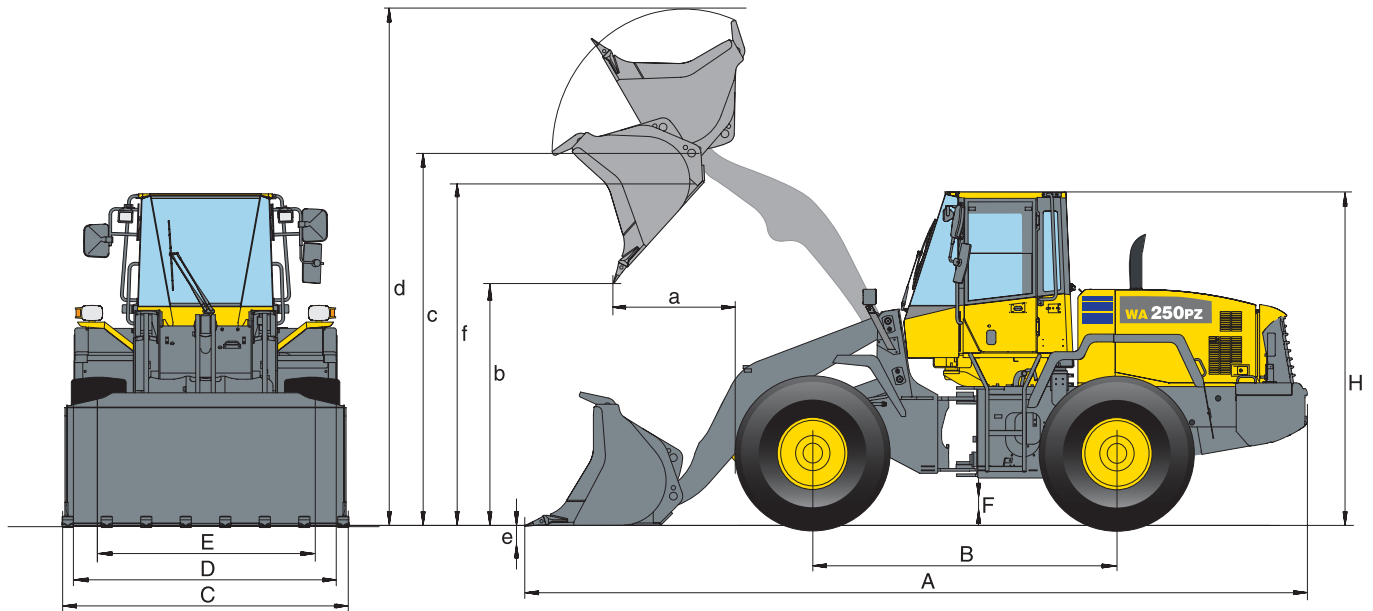
Für die Aufnahme von sperrigen und komprimierbaren Materialien sowie Holz- oder Plastikabfällen bestens geeignet. Ohne Seitenplatten auch als Greifer verwendbar.



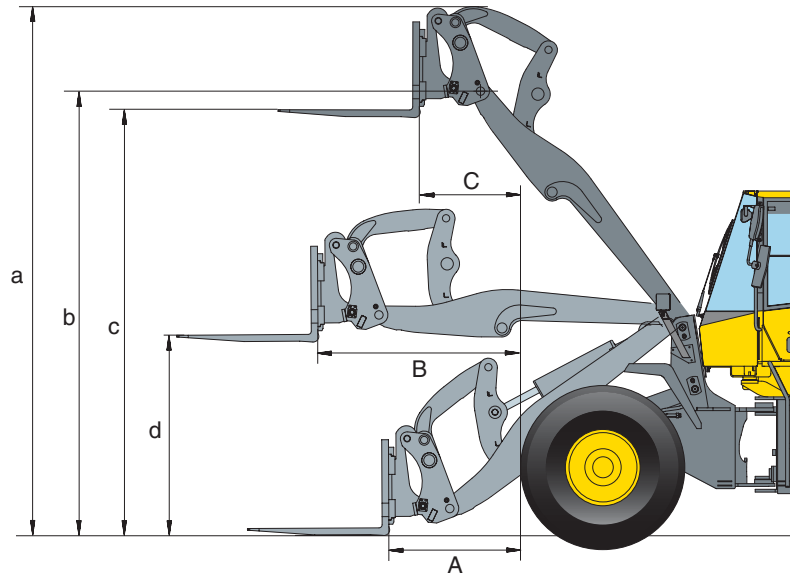
## Hochkippschaufeln

Für maximale Ausschütthöhe beim Umschlag leichter Materialien wie Kohle, Holzspäne etc. Die Kippzylinder sind innen- oder außenliegend montiert.

# ABMESSUNGEN & ARBEITSWERTE


**Arbeitswerte im Schaufeleinsatz**

Schaufeltyp		Universal			Erdbau		
		ohne Zähne	mit Zähnen	mit USM	ohne Zähne	mit Zähnen	mit USM
<b>Schaufelvolumen (gehäuft, ISO 7546)</b>	<b>m<sup>3</sup></b>	<b>2,0</b>	<b>2,1</b>	<b>2,3</b>	<b>2,1</b>	<b>2,1</b>	<b>2,3</b>
Verkaufscod	3945	C41	C02	C03	C61	C32	C33
Schaufelanbau (direkt/Schnellwechsler)		SW	direkt	direkt	SW	direkt	direkt
Schüttgewicht	t/m <sup>3</sup>	1,75	1,7	1,55	1,65	1,65	1,5
Schaufelgewicht	kg	840	990	995	965	1105	1120
Stat. Kipplast, gerade	kg	8.825	9.035	8.960	8.700	8.890	8.840
Stat. Kipplast, geknickt	kg	7.610	7.825	7.760	7.480	7.680	7.635
Reißkraft hydraulisch	kN	112,4	136,8	129,5	111,9	136,2	128,9
Hubkraft hydr. am Boden	kN	128,5	130,6	131,1	125,2	130,7	131
Betriebsgewicht	kg	12.700	12.285	12.295	12.830	12.400	12.415
Wenderadius über Außenkante Reifen	mm	5.240	5.240	5.240	5.240	5.240	5.240
Wenderadius über Schaufelecke	mm	5.830	5.845	5.800	5.835	5.845	5.800
a Reichweite bei 45°	mm	1.070	1.070	930	1.070	1.075	935
b Schütthöhe bei 45°	mm	2.875	2.860	2.960	2.870	2.855	2.955
c Höhe Schaufeldrehpunkt	mm	3.965	3.965	3.965	3.965	3.965	3.965
d Höhe Schaufeloberkante	mm	5.390	5.230	5.230	5.450	5.290	5.290
e Einstechtiefe	mm	110	120	145	110	120	145
f Überladehöhe	mm	3.730	3.675	3.675	3.730	3.675	3.675
A Länge über alles, Schaufel am Boden	mm	7.400	7.370	7.220	7.405	7.375	7.225
B Radstand	mm	2.900	2.900	2.900	2.900	2.900	2.900
C Schaufelbreite	mm	2.540	2.550	2.540	2.540	2.550	2.540
D Breite über Bereifung	mm	2.470	2.470	2.470	2.470	2.470	2.470
E Spurbreite	mm	1.930	1.930	1.930	1.930	1.930	1.930
F Bodenfreiheit	mm	460	460	460	460	460	460
H Höhe über alles	mm	3.240	3.240	3.240	3.240	3.240	3.240



Schüttgut	
ohne Zähne	mit USM
<b>2,3</b>	<b>2,5</b>
C65	C23
SW	direkt
1,5	1,4
990	1140
8.650	87.55
7.435	7.560
108,8	124,8
122,7	131,7
12.855	12.435
5.240	5.240
5.845	5.810
1.095	960
2.845	2.935
3.965	3.965
5.450	5.290
110	145
3.730	3.675
7.440	7.260
2.900	2.900
2.540	2.540
2.470	2.470
1.930	1.930
460	460
3.240	3.240

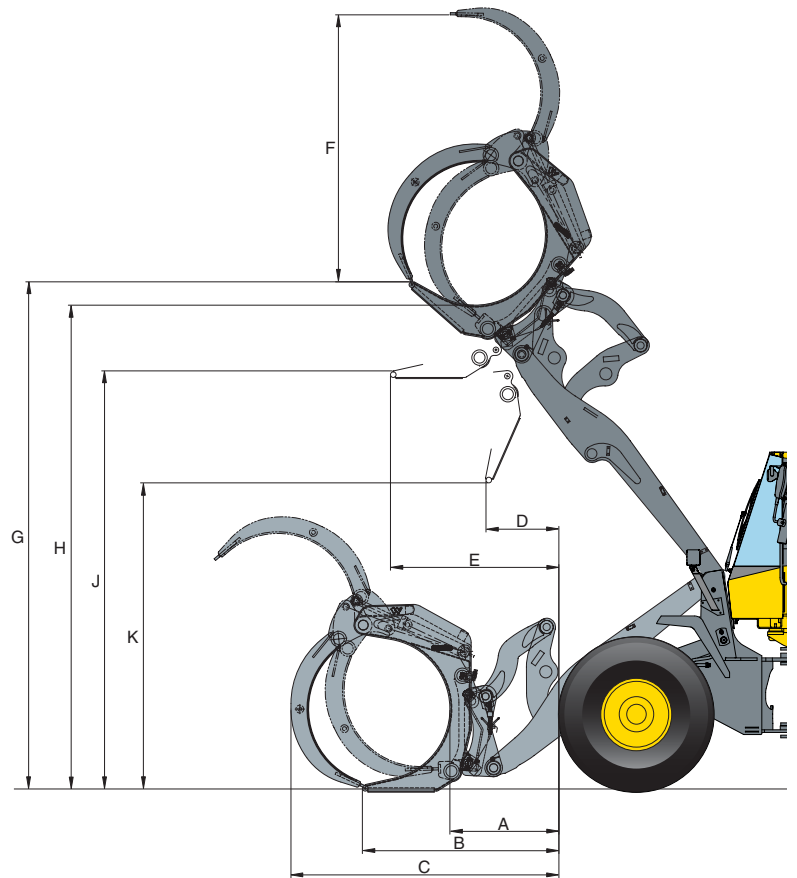
**Arbeitswerte mit Gabelzinken**

Verkaufscode		C57
Länge Gabelzinken	mm	1.200
A Max. Reichweite am Boden	mm	965
B Max. Reichweite	mm	1.630
C Max. Reichweite bei max. Stapelhöhe	mm	725
a Max. Höhe Gabelträger	mm	4.765
b Höhe Schaufeldrehpunkt	mm	3.965
c Max. Stapelhöhe	mm	3.820
d Höhe Gabelzinken bei max. Reichweite	mm	1.820
Max. Kipplast gestreckt	kg	6.795
Max. Kipplast geknickt	kg	5.935
Max. Kipplast gestreckt nach EN 474-3, 80%	kg	4.740
Max. Kipplast gestreckt nach EN 474-3, 60%	kg	3.560
Betriebsgewicht mit Gabelzinken	kg	12.260

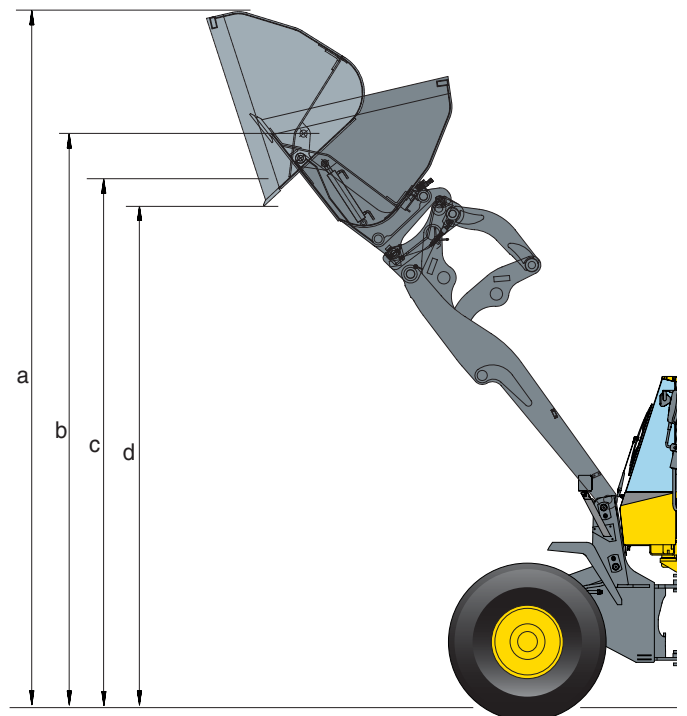
Alle Maße mit Bereifung 20.5 R25

# ABMESSUNGEN & ARBEITSWERTE

Baumklammern		
	Fläche	1,4 m <sup>2</sup>
	Max. Nutzlast	4.300 kg
	Stammlänge	4,75 m
	Gewicht Baumklammer	1.000 kg
A		960 mm
B		1.750 mm
C		2.405 mm
D		690 mm
E		1.490 mm
F		2.100 mm
G		4.730 mm
H		4.440 mm
J		3.730 mm
K		2.830 mm



Hochkippschaufeln		
	Schaufelvolumen	4,0 m <sup>3</sup>
	Schüttgewicht	0,8 t/m <sup>3</sup>
a	Höhe Schaufeloberkante	6.586 mm
b	Höhe Schaufeldrehpunkt	5.090 mm
c	Überladehöhe	4.938 mm
d	Schütthöhe bei 45°	4.652 mm



Alle Maße mit Bereifung 20.5 R25

# TECHNISCHE DATEN



## MOTOR

Typ.....	Komatsu SAA6D102E wassergekühlt, 4-Takt, Turbolader mit Ladeluftkühler
Nennleistung .....	101 kW/137 PS (SAE J1349) bei Motordrehzahl..... 2.000 U/min
Drehmoment/Drehzahl .....	max. 618 Nm/1.400 U/min
Zylinderzahl .....	6
Bohrung × Hub.....	102 × 120 mm
Hubraum.....	5,9 l
Einspritzsystem .....	Direkteinspritzung
Schmiersystem.....	Zahnradpumpe, Druckschmierung
Filter.....	Hauptstromfilter
Elektrische Anlagen.....	24 V
Batterie .....	105 Ah
Lichtmaschine .....	60 A
Luftfiltertyp .....	Trockenluftfilter mit automatischem Staubauswurf und Vorreiniger einschließlich Staubanzeige



## FAHRANTRIEB

System .....	Elektronisch gesteuerter, hydrostatischer Fahrtrieb, in allen Richtungen voll unter Last schaltbar. Verteilergetriebe mit festem Übersetzungsverhältnis.
Hydrostat-Pumpe.....	1 Schrägscheiben-Verstellpumpe
Hydrostat-Motor.....	2 Schrägachsen-Verstellmotoren
Fahrbereiche Vorwärts/Rückwärts .....	4/4
Max. Fahrgeschwindigkeiten (Vorwärts/Rückwärts) (Bereifung 20.5 R25)	
1./2. Fahrbereich.....	13 km/h
3. Fahrbereich.....	18 km/h
4. Fahrbereich.....	38 km/h



## FAHRWERK UND BEREIFUNG

System .....	Vierradantrieb
Vorderachse .....	HD-Achse, halbschwimmend, TPD-Drehmomentverlagerung (LSD-Differential optional)
Hinterachse .....	HD-Achse, halbschwimmend, TPD-Drehmomentverlagerung, 30° Pendelwinkel, (LSD-Differential optional)
Gelenkwellengetriebe .....	Spiralkegelrad
Differential .....	Geradzahnkegelrad
Endantrieb .....	Planetengetriebe im Ölbad
Bereifung .....	20.5 R25 (Standard)



## FÜLLMENGEN

Kühlsystem.....	17,5 l
Kraftstofftank.....	181 l
Motoröl .....	19,5 l
Hydrauliksystem.....	67 l
Achse (jeweils Vorder- und Hinterachse) .....	18 l
Getriebe.....	6,9 l



## BREMSEN

Betriebsbremsen .....	vollhydraulische Zweikreisanlage, im Ölbad laufende Lamellenbremsen an allen Rädern, wartungsfrei
Feststellbremse .....	mechanisch betätigte, im Ölbad laufende Lamellenbremse, wartungsfrei
Notbremse.....	verwendet die Feststellbremse



## HYDRAULIKSYSTEM

Hydraulikpumpe .....	Zahnradpumpe
Arbeitsdruck .....	210 bar
Fördermenge der Arbeitshydraulikpumpe.....	96 + 67 l/min
Anzahl Hub-/Schaufelzylinder .....	2/1
Typ.....	doppelwirkend
Bohrungsdurchmesser × Hub	
Hubzylinder.....	130 × 717 mm
Schaufelzylinder.....	160 × 491 mm
Hydrauliksteuerhebel.....	vorgesteuert, 2-Hebel
Hydraulikspielzeit mit Nennlast-Schaufelfüllung	
Hubzeit.....	6,3 s
Senkzeit (leer) .....	3,3 s
Auskippszeit .....	1,7 s



## LENKSYSTEM

System .....	Knicklenkung
Bauart.....	vollhydraulische Servolenkung
Lenkeinschlag nach jeder Seite .....	40°
Lenkpumpe .....	Zahnradpumpe
Arbeitsdruck .....	190 bar
Fördermenge.....	110 l/min
Anzahl Lenkzylinder.....	2
Typ.....	doppelwirkend
Bohrungsdurchmesser × Hub .....	70 × 453 mm
Kleinster Wenderadius (Außenkante Reifen 20.5 R25).....	5.240 mm



## FAHRERHAUS

Doppeltürige Kabine gemäß ISO 3471 mit ROPS (Roll Over Protective Structure) gemäß SAE J1040c und FOPS (Falling Object Protective Structure) gemäß ISO 3449. Die klimatisierte Druckkabine ruht auf Hydrolagern und ist geräuschgedämpft.

# RADLADER

## STANDARD AUSRÜSTUNG

- |   |   |  |   |
|---|---|--|---|
| <ul style="list-style-type: none"> <li>• PZ-Kinematik (Z-Kinematik mit Parallelhub beim Einsatz mit Gabelzinken)</li> <li>• Servobetätigte 2-Hebel Hydrauliksteuerung mit Fingertip-Kurzhebeln</li> <li>• 2-fach Hauptsteuergerät</li> <li>• Gegengewicht</li> <li>• Seitliche Zusatzgegengewichte</li> <li>• 2 Schaufelpositionen (Return-to-dig) wählbar</li> <li>• Ausschwenkbarer Lüfter</li> <li>• Bauchschutz</li> <li>• Heavy-Duty Achsen</li> <li>• TPD-Differentiale vorn/hinten</li> <li>• Hydrostatischer Antrieb, elektronisch gesteuert</li> <li>• Konstant-Fahrgeschwindigkeit in der 1. Fahrstufe</li> <li>• Lichtmaschine 60 A</li> </ul> | <ul style="list-style-type: none"> <li>• Anlasser 5,5 kW/24 V</li> <li>• Batterien 105 Ah/2 × 12 V</li> <li>• Kombiniertes InChbrenspedal</li> <li>• Doppeltüriges Großraumfahrerhaus nach DIN/ISO</li> <li>• ROPS/FOPS-Rahmen nach SAE</li> <li>• Rundum-Colorverglasung</li> <li>• Verbundglasfrontscheibe</li> <li>• Elektron. geregelte Klimaanlage</li> <li>• Heckscheibenheizung</li> <li>• Heckscheibenwischer</li> <li>• Luftgefederter Fahrersitz</li> <li>• Sonnenblende</li> <li>• EMMS-Monitorsystem mit Selbstdiagnosefunktion und Wartungsanzeige</li> <li>• Sicherheitsgurt (EU-Norm)</li> </ul> | <ul style="list-style-type: none"> <li>• Zugkraftkontrollsystem (TCS)</li> <li>• Verstellbare Lenksäule</li> <li>• Stereo-Kassettenradio</li> <li>• 2 Halogen-Hauptscheinwerfer</li> <li>• Je 2 Arbeitsscheinwerfer vorn und hinten</li> <li>• Rückfahrcheinwerfer</li> <li>• Signalhorn</li> <li>• Notlenkanlage</li> <li>• Vandalismus-Schutz</li> <li>• Werkzeugsatz</li> </ul> | <p>Der WA250PZ-5 ist nach den Sicherheitsbestimmungen der Maschinenrichtlinie 89/392/EWG ff und EN474 ausgerüstet und entspricht den Emissionsrichtwerten der EU-Richtlinie 2000/14, VIII und der EU-Richtlinie 97/68 Stufe II.</p> |
|---|---|--|---|

## SONDER AUSRÜSTUNG

- |  |   |  |                                       |
|--|---|--|---------------------------------------|
| <ul style="list-style-type: none"> <li>• 3-fach Hauptsteuergerät</li> <li>• Hydraulischer Schnellwechsler (inkl. seitliche Zusatzgegengewichte)</li> <li>• Elektronisch gesteuerter Laststabilisator (ECSS)</li> <li>• Automatische Zentralschmieranlage</li> <li>• Lamellensperrdifferential (LSD), vorn und hinten</li> <li>• Bereifung 20.5 R25 L2, L3, L4, L5</li> <li>• Universalschaufel 2,0 m<sup>3</sup></li> <li>• Universalschaufel 2,1 m<sup>3</sup></li> <li>• Universalschaufel 2,3 m<sup>3</sup></li> <li>• Erdbauschaufel 2,1 m<sup>3</sup></li> <li>• Erdbauschaufel 2,3 m<sup>3</sup></li> <li>• Schüttgutschaufel 2,3 m<sup>3</sup></li> <li>• Schüttgutschaufel 2,5 m<sup>3</sup></li> <li>• 4-in-1 Schaufel</li> </ul> | <ul style="list-style-type: none"> <li>• Leichtgutschaufel 4,0 m<sup>3</sup></li> <li>• Hochkippschaufel 4,0 m<sup>3</sup></li> <li>• Alle Schaufeln für Direkt- oder Schnellwechslermontage</li> <li>• Komatsu Zahnsysteme, Unterschraubmesser, Segmente, (Komatsu/KVX™) und weiteres Schaufelzubehör wählbar</li> <li>• Baumklammern</li> <li>• Spezialschaufeln</li> <li>• Gabelträger und Zinken</li> <li>• 1-Hebel Hydrauliksteuerung (Multifunktionshebel)</li> <li>• Rückfahralarm</li> <li>• Rundumleuchte</li> <li>• Zusatzscheinwerfer vorn/hinten</li> <li>• Frontscheibenschutzgitter</li> <li>• Turbo III-Vorfilter</li> <li>• Batterieauptschalter</li> </ul> | <ul style="list-style-type: none"> <li>• Feuerlöscher</li> <li>• Elektronische Wegfahrsperrung mit Zentralschlüssel für Maschinenflotten</li> <li>• Elektronische Wegfahrsperrung</li> <li>• Bio-Ölbefüllung für Hydraulikanlage</li> <li>• Dachreling hinten</li> <li>• 12 V Stromversorgung</li> <li>• Sonderlackierung</li> <li>• Wastehandler-Spezifikation</li> <li>• Anti-Korrosions Spezifikation</li> <li>• Grobmaschiger Kühler</li> <li>• Hydr. angetriebener Kühlerlüfter mit Umkehrfunktion</li> </ul> | <p>Weitere Ausrüstung auf Anfrage</p> |
|--|---|--|---------------------------------------|

Call the experts



**Komatsu Europe International NV**  
 Mechelsesteenweg 586  
 B-1800 VILVOORDE (BELGIUM)  
 Tel. +32-2-255 24 11  
 Fax +32-2-252 19 81  
 www.komatsueurope.com

VGSS001400 05/2007

Materials and specifications are subject to change without notice.

**KOMATSU** is a trademark of Komatsu Ltd. Japan.