

# KOMATSU

## WA380-6

**MOTORLEISTUNG**  
143 kW / 194 PS @ 2.100 U/min

**BETRIEBSGEWICHT**  
17.800 kg

**SCHAUFELVOLUMEN**  
3,1 - 4,5 m<sup>3</sup>

**WA**  
**380**

**RADLADER**



**WA380-6**

# AUF EINEN BLICK

Der WA380-6 bietet die optimale Kombination von Leistung, Komfort und Wirtschaftlichkeit. Mit seinem drehmomentstarken und extrem sparsamen Hochleistungsmotor überzeugt dieser neue Radlader durch Höchstleistungen bei jeder Einsatzart. Das Komatsu CLSS-Hydrauliksystem (Closed Centre Load Sensing System) ermöglicht im Zusammenspiel mit der hohen Zugkraft äußerst schnelle und kraftvolle Ladevorgänge. Das SpaceCab™-Fahrerhaus bietet den dazugehörigen, perfekten Fahrerkomfort und eine exzellente Sicht auf Schaufel und Räder. Der WA380-6 setzt hinsichtlich Verlässlichkeit, Wartungsfreundlichkeit, Wirtschaftlichkeit und Sicherheit neue Maßstäbe.

## ***Herausragender Fahrerkomfort***

- Zweitüriges SpaceCab™-Fahrerhaus
- Exzellente Rundumsicht
- Automatikgetriebe mit Betriebsartenwahl und variabler Getriebeschaltung
- Elektronische Kurzhebel (Option)
- Multifunktionshebel (Option)
- Große Armstütze und einstellbare Konsole
- Komplett einstellbare Lenksäule
- Klimaanlage und CD-Radio
- Klimaautomatik (Option)
- Beheizter, luftgefederter Deluxe-Fahrersitz

## ***Höchste Produktivität***

- Komatsu CLSS-Hydrauliksystem (Closed Centre Load Sensing System) mit Verstellpumpen
- Überragende Ausschütthöhe und -weite
- Langer Radstand
- Wandlerüberbrückung (Option)



## ***Vielseitig und flexibel***

- Umfangreiche Ausrüstungspalette für vielfältigste Einsätze

## MOTORLEISTUNG

143 kW / 194 PS @ 2.100 U/min

## BETRIEBSGEWICHT

17.800 kg

## SCHAUFELVOLUMEN

3,1 - 4,5 m<sup>3</sup>**Einfache Wartung**

- EMMS (Equipment Management and Monitoring System)
- Zentral angeordnete Öl- und Kraftstofffilter
- Side-by-Side Kühler für einfachsten Zugang zur Reinigung
- Großzügige Flügeltüren für rundum einfachsten Zugang vom Boden aus
- Vom Fahrerhaus aus umkehrbarer Lüfter
- Automatische Zentralschmieranlage
- Komtrax™ Maschinenüberwachung per Satellit

**Extrem zuverlässig und langlebig**

- Qualitativ hochwertige, Original Komatsu-Komponenten
- Robuster, verwindungssteifer Rahmen
- Vollhydraulisches Zweikreis-Bremssystem
- Abgedichtete DT-Kabelbaumverbinder



**ecot3**  
ecology & economy - technology 3

**Komatsu SAA6D107E-1**

Niederemissionsmotor mit Common Rail Direkteinspritzung ist kraftvoll und besonders kraftstoffeffizient. Er erfüllt alle Abgasvorschriften gemäß EU Stufe IIIA und EPA Tier III.



# DER NEUE KOMATSU ECOT3™ MOTOR

Der neue Komatsu-Niederemissionsmotor SAA6D107E-1 des WA380-6 bietet ein höheres Drehmoment, bessere Leistung bei geringen Drehzahlen, hervorragendes Ansprechverhalten und modernste Elektronik. Dadurch ermöglicht er bisher unerreichte Produktivität bei geringstem Kraftstoffverbrauch. Der Motor liefert 143 kW (194 PS) bei nur 2.100 U/min und ein Drehmoment von 963 Nm bei nur 1.500 U/min. Der Motor sowie die Elektronikkomponenten werden von Komatsu nach den höchsten Maschinenbau- und Qualitätsstandards entwickelt und produziert. Dadurch kann bei jedem Einsatz höchste Verlässlichkeit und Haltbarkeit gewährleistet werden.

## HPCR Common Rail Kraftstoffeinspritzung (High Pressure Common Rail)

Das HPCR-System besteht aus einer Hochdruckpumpe, die den Kraftstoff in die so genannte Common Rail Sammelleitung pumpt. Die elektronische Steuereinheit (ECU) sorgt dann für eine optimierte Kraftstoffeinspritzung von der Common Rail in die Zylinder. Dadurch werden die Verbrennung optimiert und der Partikelaustritt sowie die Geräuschentwicklung reduziert.

## Neues Verbrennungssystem

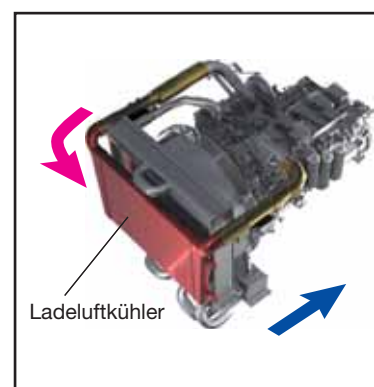
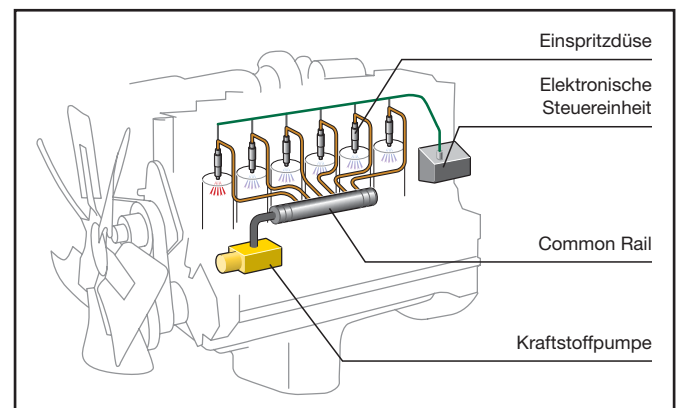
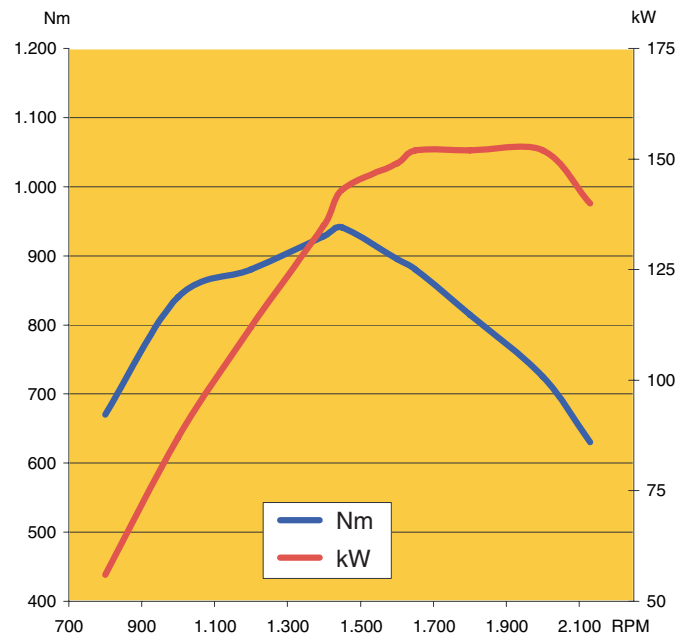
Das neue Verbrennungssystem optimiert den Verbrennungszeitpunkt und die Zündung. Die mit Hilfe komplexer Computersimulationen entwickelte Verbrennungskammer reduziert NOx- und Partikelemissionen, verringert den Kraftstoffverbrauch und trägt zu einer geringen Geräuschentwicklung bei.

## Elektronische Steuereinheit

Die elektronische Steuereinheit von Komatsu überwacht die Maschinenleistung und reduziert Abgasemissionen, Kraftstoffverbrauch und Geräuschpegel, sogar unter extremen Bedingungen.

## Verbesserte Ladeluftkühlung

Für einen verbesserten Verbrennungsprozess, geringere Emissionen und erhöhte Motorleistung optimiert ein Hochleistungskühlsystem die Temperatur und Zufuhr der Ladeluft.



# HÖCHSTE PRODUKTIVITÄT



## Hochentwickeltes Maschinendesign

Der WA380-6 überzeugt mit einer idealen Kombination aus effektivem Antriebstrang, kraftvoller Arbeitshydraulik und höchster Stabilität. Dank seiner enormen Zugkraft dringt die Schaufel problemlos auch in hartes Material ein und sichert höchste Produktivität beim V-Laden. Das kraftvolle Hydrauliksystem steht für schnelles und effizientes Ladespiel. Die hohe Stabilität bietet dem Fahrer auch bei extremen Materialgewichten maximale Sicherheit. Der serienmäßige Laststabilisator minimiert Materialverlust beim Transport, senkt somit Kosten und reduziert darüber hinaus die Belastungen von Bolzen und Buchsen.



## Präzise und leistungsstark

Sowohl das Hydraulik- als auch das Lenksystem des WA380-6 sind mit Verstellpumpen ausgerüstet. Diese Pumpen liefern lediglich den genau benötigten Hydraulikdruck und erhöhen so die Kraftstoffeffizienz erheblich. Das Komatsu CLSS-Hydrauliksystem ermöglicht eine extrem präzise Steuerung der Maschine und sanfte, simultane Bewegungen von Schaufel, Ausleger und hydraulisch angetriebenen Anbaugeräten.



## Schnelleres Load & Carry mit Wandlerüberbrückung

Die optionale Wandlerüberbrückung sorgt für unerschlagbare Produktivität und Kraftstoffeffizienz im Load & Carry Einsatz und beim V-Laden. Der Fahrer kann die Wandlerüberbrückung im 3. und 4. Gang aktivieren. Durch die höhere Zugkraft wird die Fahrgeschwindigkeit, besonders beim Fahren bergauf, merklich gesteigert. Gleichzeitig werden Wandlerverluste eliminiert und der Kraftstoffverbrauch erheblich gesenkt.



# AUSGEZEICHNETE STABILITÄT UND WENDIGKEIT



## **Breite Spur und langer Radstand**

Mit 2.160 mm Spurbreite und einem langen Radstand von 3.300 mm bietet der WA380-6 überragende Stabilität - genug, um auf unebenem Gelände schnelle Load & Carry Einsätze mit minimalem Materialverlust und maximalem Fahrerkomfort zu ermöglichen. Der 37° Lenkeinschlag zu beiden Seiten macht den WA380-6 extrem wendbar und ermöglicht schnelle Ladespiele auf beengtem Raum.

## **Überragende Ausschütthöhe und -weite**

Das Hubgerüst ermöglicht eine enorme Ausschütthöhe von 2.990 mm und eine ebenso beeindruckende Reichweite von 1.130 mm (mit 3,1 m<sup>3</sup> Universalschaufel, gemessen bis Zahnschnecke). Mit diesem Arbeitsbereich wird das Beladen von hochbordigen Sattelzügen mit einer Nutzlast von 28 Tonnen zum Kinderspiel!



# EINFACHE & KOMFORTABLE BEDIENUNG

## Leichtgängige, ergonomische Hydrauliksteuerung

Die neuen Vorsteuerhebel sind als kurze Fingerhebel ausgeführt. Die Position der Hebel, die Lage der gesamten Konsole und die Höhe der Handauflage können selbstverständlich für jeden Fahrer optimal eingestellt werden. Optional ist auch eine EPC-Ausstattung zur Kontrolle der Arbeitshydraulik erhältlich. Neben der elektronischen Vorsteuerung der Fingerhebel bietet EPC eine Modulationsfunktion zum stoßfreien Stoppen der Schaufelbewegungen beim Senken. Weiterhin kann die obere und untere Ausleger-Endposition über einen Schalter voreingestellt werden. Dieses bietet dem Fahrer bei sich ständig wiederholenden Operationen – wie beispielsweise beim Beladen von LKW – eine entscheidende Arbeitserleichterung. Als drittes Merkmal beinhaltet die EPC-Ausstattung die semiautomatische Grabfunktion.



Elektronische Kurzhebel (Option)

## Multifunktionshebel (Option)

Eine Ausführung als Multifunktionshebel mit integriertem Fahrtrichtungsschalter ist optional erhältlich. Dieser vorgesteuerte Multifunktionshebel ermöglicht die einfachste und komfortabelste Bedienung des Arbeitsgerätes. Simultan kann der Fahrer mit einer Schaltwippe zwischen Vorwärts- und Rückwärtsfahrt umschalten. Der Multifunktionshebel ist die optimale Wahl für Erdbewegungseinsätze.



## Intelligentes Gaspedal

Das neue, adaptive Gaspedal von Komatsu hilft dem Fahrer, automatisch den richtigen Zeitpunkt zum Schalten unter wechselnder Last zu finden. Bei Einsätzen, die eine hohe Zugkraft und maximale Beschleunigung verlangen, neigt der Fahrer dazu, stark auf das Gaspedal zu drücken. Die Maschine wirkt diesem entgegen, indem sie so spät wie möglich in den nächsten Gang schaltet. Bei leichten Einsätzen, bei denen der Kraftstoffverbrauch ein wichtiger Faktor ist, drückt der Fahrer das Gaspedal intuitiv nur leicht nach unten. Auch hier „denkt“ die Maschine mit und schaltet so früh wie möglich in den nächsten Gang, um so den geringsten Kraftstoffverbrauch zu erzielen.



## Neue, einfach zu bedienende Joystick-Lenkung (Option)

Die optional erhältliche Joystick-Lenkung sorgt dafür, dass das Lenken bei Ladeoperationen einfach und bequem aus dem Handgelenk ausgeführt werden kann. Bei diesem System erfolgen der Fahrtrichtungswechsel und das Schalten der Gänge durch Schaltknöpfe auf dem Joystick. Die Lenkgeschwindigkeit kann dabei 2-stufig vorgewählt werden, je nachdem ob schnelles V-Laden oder präzises Load & Carry gefordert ist.





# DAS SPACECAB™-FAHRERHAUS



## Perfekter Fahrkomfort und beste Rundumsicht

Das neue Fahrerhaus ist das größte seiner Klasse und bietet unübertroffenen Fahrkomfort auf PKW-Niveau. Die großen, rahmenlosen Scheiben sichern optimale Sicht auf Schaufel und Reifen und durch die niedrige und abgeschrägte Motorhaube ist auch die Sicht nach hinten frei. Die Kabinenlagerung auf Viskosedämpfern, eines der geringsten Innengeräusche in dieser Klasse von nur 72 dB(A) und die serienmäßige Klimaanlage tragen ebenso zum Wohlbefinden des Fahrers bei wie der vielfach einstellbare, luftgefederte Premium-Komfortfahrersitz mit Sitzheizung und serienmäßiger Lordosenstütze. Die leichtgängigen Bedienelemente auf der vielfach einstellbaren Hydraulikkonsole ermöglichen komfortable und ergonomische Handhabung. Der Fahrer fühlt sich über lange, produktive Stunden wohl!



## Sicherer und komfortabler Einstieg

Für sicheren und einfachen Ein- und Ausstieg ist der WA380-6 mit selbstreinigenden, rutschfesten und um 8° nach vorn geneigten Stufen auf beiden Seiten der Kabine ausgestattet. Die Türen sind hinten an der Kabine aufgehängt und somit weit zu öffnen. Sogar die rechte Tür kann komplett geöffnet werden.





Klimaanlage

Beheizter, luftgefederter  
Deluxe-Fahrersitz



Warmhalte- und Kühlbox

Komplett einstellbare  
Lenksäule



CD-Radio

Schiebefenster  
(links)



12 V Stromversorgung  
(Option)

Ablagefach



Breite, vielfach einstell-  
bare Armauflage

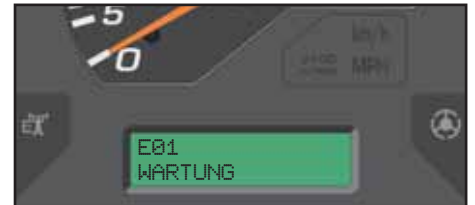
Becherhalter



# EINFACHE UND SCHNELLE WARTUNG

## EMMS (Equipment Management and Monitoring System)

Das völlig neuartige Monitorsystem ist klar strukturiert aufgebaut und gut ablesbar direkt im Blickfeld vor dem Fahrer angeordnet. Im Falle einer Betriebsstörung werden entsprechende Details sofort in der Landessprache und im Klartext im Displayfeld angezeigt. Das System verfügt neben Fehlerspeichern und einer Selbstdiagnose-Funktion auch über eine Serviceintervall-Anzeige. Das Durchführen von Servicearbeiten wird erheblich optimiert und der Fahrer wird rechtzeitig auf die regulären Öl- und Filterwechsel hingewiesen. Fahrer und Kundendienstmitarbeiter sind so permanent über den Zustand der Maschine informiert – damit größere Fehler gar nicht erst entstehen!



## Hydraulisch betriebener Umkehrlüfter mit optionaler Reinigungsautomatik

Für Einsätze in staubiger Umgebung kann der Kühlerlüfter vom Fahrerhaus aus - im laufenden Einsatz und ohne den Motor auszuschalten - in reversierenden Betrieb umgeschaltet werden. Optional ist eine Reinigungsautomatik erhältlich, die den Kühlerlüfter in wählbaren Zeitintervallen von 10 Minuten bis 2 Stunden in den Umkehrbetrieb schaltet.



## Side-by-Side Kühler

Die Side-by-Side Anordnung der Kühler und des im Luftstrom platzierten Klimaanlage-kondensators sichert einfachsten Zugang zur intensiven Reinigung – optimal für Einsätze wie z.B. Recycling oder Entsorgung, wo ein problemloses Säubern der Kühler eine absolute Notwendigkeit ist.



## KOMTRAX™: Maschinenüberwachung per Satellit

Komtrax™, das „Komatsu Tracking System“, eröffnet Ihnen einen revolutionär neuen Weg, Ihre Maschine permanent überwachen zu können. Mit Komtrax™ können Sie den Maschinenstandort exakt lokalisieren und die Betriebs- und Wartungsinformationen in Echtzeit über eine Internet-Verbindung abrufen. Komtrax™ besteht aus einer elektronischen Steuereinheit, einem GPS-Sender und einer Satellitenantenne an Bord der Maschine.







### Zeitsparendes Design

Durch die langen Wartungsintervalle und den besten Wartungszugang seiner Klasse können bei der Wartung des WA380-6 Zeit und Geld gespart werden. Mittels der Gasdruckfeder lassen sich die als Flügeltüren ausgeführten Seitentüren für den täglichen Wartungszugang leicht öffnen und schließen.

### Einfacher und komfortabler Wartungszugang

Die Serviceklappen sind als extrem weit zu öffnende Flügeltüren ausgeführt. Sie ermöglichen einen ebenso bequemen wie auch sicheren Zugang zu den täglichen Kontroll- und Wartungsstellen vom Boden aus.



### Zentral angeordnete Filter

Die zentrale Anordnung aller Filter reduziert Stillstandzeiten während der Wartung auf ein Minimum.

### Außen liegende Ablassöffnungen

Für eine einfache und saubere Wartung können alle Betriebsmittel durch außen liegende Ventile abgelassen werden.

### Serienmäßige Zentralschmieranlage

Die Zentralschmieranlage reduziert den täglichen Wartungsaufwand auf ein absolutes Minimum. Die robuste Verlegetechnik mit Schutzvorrichtungen in allen kritischen Bereichen sichert dauerhaft exakte Schmierdosierung und Betriebssicherheit ebenso wie die elektronische Überwachung mit eventuellen Störmeldungen an das zentrale EMMS. Betriebsbereitschaft und Lebensdauer der Maschine werden erhöht, Reparatur- und Wartungskosten gesenkt.



### Kundendienst und Ersatzteilversorgung

Mit dem Kauf einer Komatsu-Baumaschine erwerben Sie weit mehr als das reine Produkt. Unser Service begleitet Sie während der gesamten Einsatzzeit Ihres Radladers. Programme zur vorbeugenden Wartung gehören ebenso zum Angebot wie komplette Full-Service Verträge oder erweiterte Gewährleistungen. Und im Störfall sichert das dichte Komatsu-Händlernetz und ein exzellenter Ersatzteilservice minimale Stillstandzeiten.



# SCHAUFELN UND ANBAUGERÄTE



## Universalschaufel

Dieser Schaufeltyp besteht durch ein hervorragendes Eindringungs- und Lösevermögen ebenso wie durch ein gutes Materialhaltevermögen. Die Universalschaufel kann mit Unterschraubmessern oder einschenkigen Zahnhaltern und austauschbaren Zahnspitzen ausgerüstet werden.



## Erdbauschaufel

Dieser Schaufeltyp mit einteiligem Schaufelboden eignet sich für den Erdbau genauso wie für das Laden von bindigem Material. Die angeschrägten Seitenschneiden unterstützen ein kraftvolles Eindringverhalten. Die Ausrüstung erfolgt wahlweise mit Unterschraubmessern, einschenkigen Zahnhaltern und austauschbaren Zahnspitzen oder auch mit rückseitiger Abziehkante.



## Schüttgutschaufel

Dieser Schaufeltyp ist optimal für den Umschlag von lockeren und relativ leichten Materialien geeignet. Die geraden Seitenwände tragen zu einem hohen Schaufelvolumen bei; die rückseitige Abziehkante erleichtert Planierarbeiten. Die Schüttgutschaufel kann mit Unterschraubmessern oder einschenkigen Zahnhaltern und austauschbaren Zahnspitzen ausgerüstet werden.



## HD-Schaufel

Die ideale Schaufel für den harten Felseinsatz. Extrem verschleißfeste Komponenten schützen die Schaufel und reduzieren anfallende Reparaturarbeiten. Ein Verriegelungssystem für die Zähne ersetzt nötige Schweißarbeiten und schützt vor Zahnverlust.



## Hydraulischer Schnellwechsler

Mit den optional erhältlichen Schnellwechslern, lieferbar als markenkompatible oder spezielle Heavy-Duty Ausführung, kann der WA380-6 sekundenschnell das Anbaugerät wechseln. Das spezielle Design des HD-Schnellwechslers – minimale Distanz zwischen dem unteren Schaufeldrehpunkt und dem Schwerpunkt des Anbaugerätes – bietet nahezu die gleichen Kräfte wie ein Direktanbau.



## Umfangreiche Palette an Anbaugeräten

Zum Beispiel die Baumklammer: Mit seiner Stabilität und dem großen hydraulischen Leistungsvermögen durch spezielle Kippzylinder ist der WA380-6 auch für die Holzindustrie perfekt geeignet. Die robusten Ausführungen von Hubgerüst und Achsen sichern einen langlebigen Einsatz.



# TECHNISCHE DATEN



## MOTOR

Modell..... Komatsu SAA6D107E-1  
 Typ..... wassergekühlter 4-Takt Niederemissionsmotor mit Common Rail Direkteinspritzung, Turbolader mit Ladeluftkühler

Motorleistung  
 bei Nenn Drehzahl ..... 2.100 U/min  
 ISO 14396 ..... 143 kW / 194 PS  
 ISO 9249 (netto) ..... 142 kW / 193 PS  
 Max. Drehmoment / Drehzahl ..... 963 Nm / 1.500 U/min  
 Zylinderzahl ..... 6  
 Bohrung × Hub ..... 107 × 124 mm  
 Hubraum ..... 6,69 l  
 Kühlerlüfter ..... hydraulisch  
 Schmiersystem ..... Zahnradpumpe, wassergekühlter Ölkühler, Kühldüsen für Kolben

Filter ..... Hauptstromfilter mit Wasserabscheider  
 Luftfiltertyp ..... Trockenluftfilter mit automatischem Staubauswurf und Vorreiniger einschließlich Staubanzeige



## FAHRANTRIEB

Typ ..... automatisches Lastschaltgetriebe  
 Drehmomentwandler ..... einstufig, einphasig, 3-Elemente

Fahrgeschwindigkeiten in km/h (mit Bereifung 23.5 R25)

GANG	1.	2.	3.	4.
Vorwärts	6,6	11,5	20,2	33,5
mit Wandlerüberbrückung	–	–	22	39
Rückwärts	7,1	12,3	21,5	35,3
mit Wandlerüberbrückung	–	–	22	39



## FAHRWERK UND BEREIFUNG

System ..... Vierradantrieb  
 Vorderachse ..... Komatsu HD-Achse, halbschwimmend, (LSD-Differential optional)  
 Hinterachse ..... Komatsu HD-Achse, halbschwimmend, 26° Pendelwinkel (LSD-Differential optional)  
 Differential ..... Geradzahnkegelrad  
 Endantrieb ..... Planetengetriebe im Ölbad  
 Bereifung ..... 23.5 R25



## UMWELT

Motoremissionen ..... entsprechen den Emissionsrichtwerten der EU-Richtlinie Stufe IIIA/EPA Tier III

Geräuschpegel

LwA Umgebung ..... 106 dB(A) (2000/14/EC Stufe II)  
 LpA Fahrerohr ..... 72 dB(A) (ISO 6396 dynamischer Test)

Vibrationspegel (EN 12096:1997)\*

Hand-Arm-Vibrationen ..... ≤ 2,5 m/s<sup>2</sup> (Unsicherheit K = 0,63 m/s<sup>2</sup>)  
 Ganzkörper-Vibrationen ..... ≤ 0,5 m/s<sup>2</sup> (Unsicherheit K = 0,24 m/s<sup>2</sup>)

\* zur Gefährdungsbeurteilung gem. 2002/44/EC siehe ISO/TR 25398:2006.



## BREMSEN

Betriebsbremsen ..... hydraulisch betätigte, im Ölbad laufende Lamellenbremsen an allen Rädern  
 Feststellbremse ..... im Ölbad laufende Lamellenbremse  
 Notbremse ..... verwendet die Feststellbremse



## HYDRAULIKSYSTEM

Typ ..... Komatsu CLSS (Closed Centre Load Sensing System)  
 Hydraulikpumpe ..... Schrägscheiben-Verstellpumpe  
 Arbeitsdruck ..... 320 bar  
 Max. Pumpenleistung ..... 205,5 l/min  
 Anzahl Hub-/Schaufelzylinder ..... 2/1  
 Typ ..... doppelwirkend  
 Bohrungsdurchmesser × Hub  
 Hubzylinder ..... 130 × 713 mm  
 Schaufelzylinder ..... 150 × 535 mm  
 Hydraulikspielzeit mit Nennlast-Schauelfüllung  
 Hubzeit ..... 6,0 s  
 Senkzeit (leer) ..... 3,3 s  
 Auskippszeit ..... 1,8 s



## LENKSYSTEM

System ..... Knicklenkung  
 Bauart ..... vollhydraulische Servolenkung  
 Lenkeinschlag nach jeder Seite ..... 37°  
 Lenkpumpe ..... Verstellpumpe  
 Arbeitsdruck ..... 250 bar  
 Fördermenge ..... 137,7 l/min  
 Anzahl Lenkzylinder ..... 2  
 Typ ..... doppelwirkend  
 Bohrungsdurchmesser × Hub ..... 75 × 442 mm  
 Kleinster Wenderadius (Außenkante Reifen 23.5 R25) ..... 6.660 mm



## FAHRERHAUS

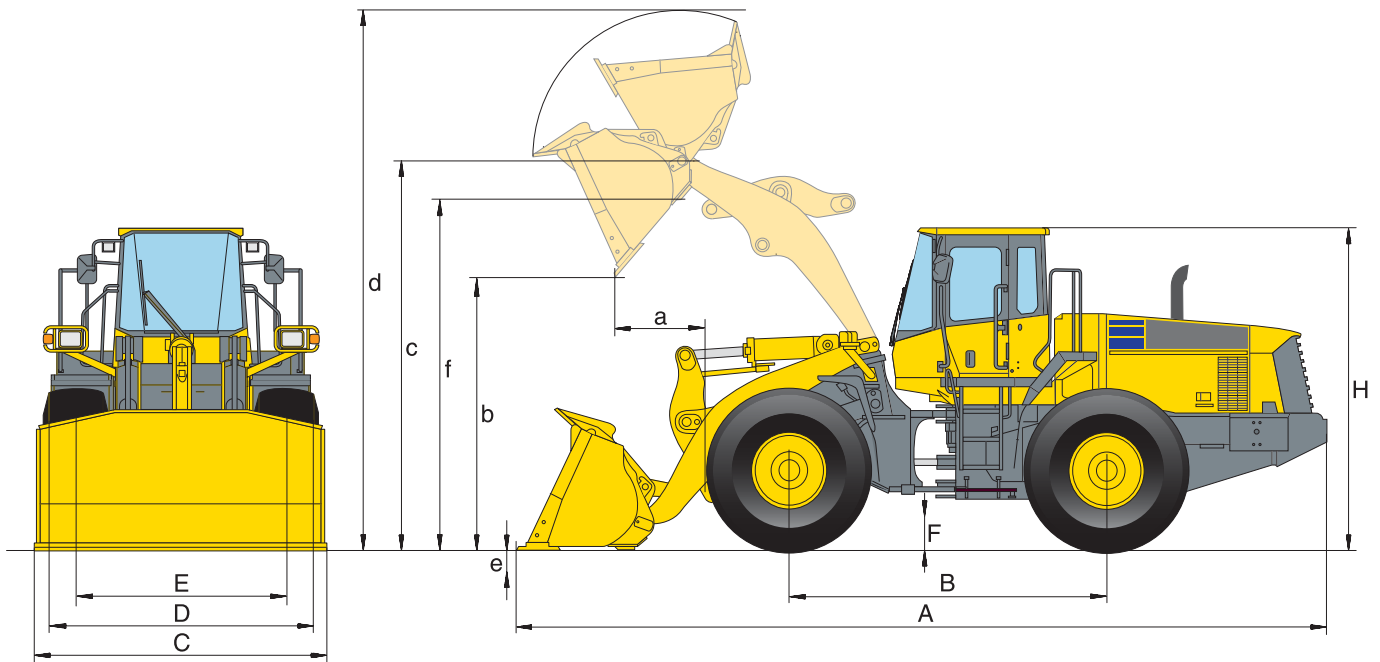
Doppeltürige Kabine gemäß ISO 3471 mit ROPS (Roll Over Protective Structure) gemäß SAE J1040c und FOPS (Falling Object Protective Structure) gemäß ISO 3449. Die klimatisierte Druckkabine ruht auf Hydrolagern und ist geräuschgedämpft.



## FÜLLMENGEN

Kühlsystem ..... 30,5 l  
 Kraftstofftank ..... 300 l  
 Motoröl ..... 25,5 l  
 Hydrauliksystem ..... 139 l  
 Vorderachse ..... 40 l  
 Hinterachse ..... 40 l  
 Drehmomentwandler und Getriebe ..... 47 l

# ABMESSUNGEN & ARBEITSWERTE

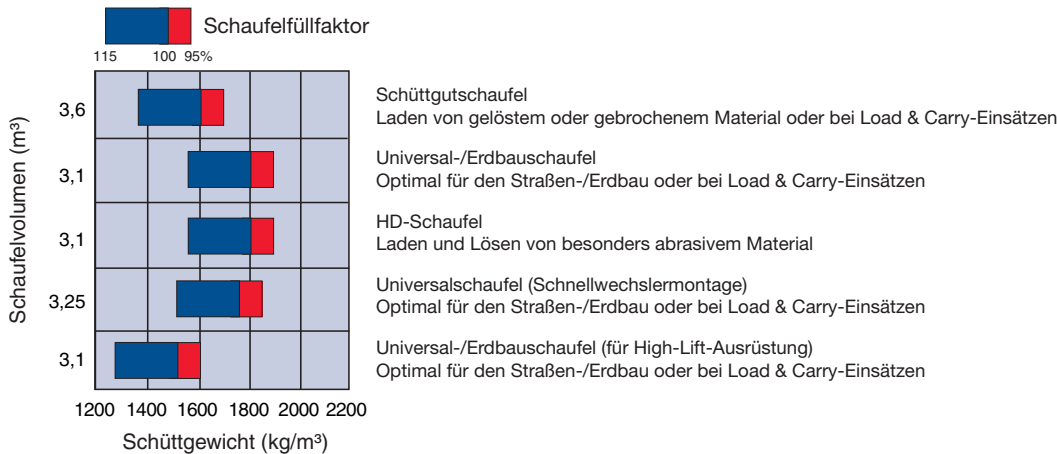

**Arbeitswerte im Schaufeleinsatz**

Schaufeltyp		Universal			Erdbau			Sch	
		ohne Zähne	mit Zähnen	mit USM	ohne Zähne	mit Zähnen	mit USM	ohne Zähne	mit Zähnen
<b>Schaufelinhalt (gehäuft, ISO 7546)</b>	<b>m<sup>3</sup></b>	<b>3.1</b>	<b>3.1</b>	<b>3.25</b>	<b>3.1</b>	<b>3.1</b>	<b>3.25</b>	<b>3.45</b>	<b>3.45</b>
Verkaufscod	3944-	C01	C02	C03	C41	C42	C45	C36	C35
Schüttgewicht	t/m <sup>3</sup>	1.8	1.8	1.8	1.8	1.8	1.8	1.75	1.75
Schaufelgewicht	kg	1.420	1.480	1.640	1.540	1.600	1.725	1.690	1.750
Stat. Kipplast, gerade	kg	15.300	15.220	14.905	15.165	15.085	14.805	15.025	14.945
Stat. Kipplast, 37° geknickt	kg	13.595	13.515	13.210	13.455	13.380	13.110	13.355	13.235
Reißkraft hydraulisch	kN	173	172	161	172	172	161	165	165
Hubkraft hydr. am Boden	kN	177	177	175	177	177	175	175	175
Betriebsgewicht (ohne Zusatzggw.)	kg	17.570	17.630	17.790	17.690	17.750	17.875	17.840	17.890
Wenderadius über Außenkante Reifen	mm	6.660	6.660	6.660	6.660	6.660	6.660	6.660	6.660
Wenderadius über Schaufelecke	mm	7.190	7.250	7.215	7.190	7.250	7.215	7.200	7.265
a Reichweite bei 45°	mm	1.130	1.290	1.165	1.130	1.290	1.165	1.165	1.325
b Schütthöhe bei 45°	mm	2.990	2.830	2.915	2.990	2.830	2.915	2.955	2.795
c Höhe Schaufeldrehpunkt	mm	4.095	4.095	4.095	4.095	4.095	4.095	4.095	4.095
d Höhe Schaufeloberkante	mm	5.465	5.465	5.465	5.465	5.465	5.465	5.565	5.565
e Einstehtiefe	mm	80	80	110	80	80	110	80	80
f Überladehöhe	mm	3.810	3.810	3.810	3.810	3.810	3.810	3.810	3.810
A Länge über alles, Schaufel am Boden	mm	8.105	8.330	8.200	8.105	8.330	8.200	8.155	8.380
B Radstand	mm	3.300	3.300	3.300	3.300	3.300	3.300	3.300	3.300
C Schaufelbreite	mm	2.915	2.915	2.925	2.915	2.915	2.925	2.915	2.915
D Breite über Bereifung	mm	2.765	2.765	2.765	2.765	2.765	2.765	2.765	2.765
E Spurbreite	mm	2.160	2.160	2.160	2.160	2.160	2.160	2.160	2.160
F Bodenfreiheit	mm	450	450	450	450	450	450	450	450
H Höhe über alles	mm	3.390	3.390	3.390	3.390	3.390	3.390	3.390	3.390

Alle Maße mit Bereifung 23.5 R25. Angaben für Schütthöhen und Reichweiten bis Schneiden- bzw. USM-Spitze.



Datenveränderung durch:	Zusatzgegengewicht (hinten)	Zusatzgegengewicht (hinten + seitlich)	Bereifung 23.5 R25 XMINE D2 L5
Betriebsgewicht	+ 325 kg	+ 525 kg	+ 720 kg
Stat. Kipplast, gerade	+ 840 kg	+ 1.250 kg	+ 550 kg
Stat. Kipplast, 37° geknickt	+ 730 kg	+ 1.100 kg	+ 500 kg
Länge über alles (A)	+ 140 mm	+ 140 mm	-
Reichweite bei 45°	-	-	- 25 mm
Schütthöhe bei 45°	-	-	+ 45 mm
Breite über Bereifung	-	-	+ 35 mm
Höhe über alles (H)	-	-	+ 45 mm



Schüttgut	Heavy Duty				Universal (Schnellwechslermontage*)			Universal (High-Lift)
	mit USM	ohne Zähne	mit Zähnen	mit USM	ohne Zähne	mit Zähnen	mit USM	ohne Zähne
	<b>3.6</b>	<b>3.0</b>	<b>3.0</b>	<b>3.2</b>	<b>3.1</b>	<b>3.1</b>	<b>3.25</b>	<b>3.1</b>
	C37	C28	C29	C30	C61	C62	C63	C01
	1.6	1.8	1.8	1.8	1.8	1.8	1.75	1.5
	1.910	1.680	1.740	1.900	1.280	1.360	1.500	1.420
	14.640	15.080	15.000	14.690	14.470	14.355	14.090	11.560
	12.940	13.365	13.290	12.990	12.815	12.700	12.445	10.200
	155	184	184	172	145	145	137	163
	174	178	178	177	163	164	163	147
	18.060	17.830	17.890	18.050	17.940	18.020	18.160	17.910
	6.660	6.660	6.660	6.660	6.660	6.660	6.660	6.660
	7.230	7.170	7.230	7.195	7.240	7.305	7.270	7.810
	1.200	1.070	1.230	1.105	1.310	1.470	1.340	1.215
	2.880	3.040	2.880	2.970	2.850	2.690	2.775	3.520
	4.095	4.095	4.095	4.095	4.095	4.095	4.095	4.625
	5.565	5.460	5.460	5.460	5.640	5.640	5.640	6.000
	110	85	85	115	50	50	80	135
	3.810	3.800	3.800	3.800	3.700	3.700	3.700	4.325
	8.250	8.030	8.255	8.125	8.305	8.530	8.405	8.700
	3.300	3.300	3.300	3.300	3.300	3.300	3.300	3.300
	2.925	2.915	2.915	2.925	2.915	2.915	2.925	2.915
	2.765	2.765	2.765	2.765	2.765	2.765	2.765	2.765
	2.160	2.160	2.160	2.160	2.160	2.160	2.160	2.160
	450	450	450	450	450	450	450	450
	3.390	3.390	3.390	3.390	3.390	3.390	3.390	3.390

Typische Schüttgewichte – lose (in kg/m³)	
Basalt .....	1.960
Bauxit, Kaolin .....	1.420
Erde, trocken, gelagert .....	1.510
Erde, nass, ausgehoben .....	1.600
Gips, gebrochen .....	1.810
Gips, zerkleinert .....	1.600
Granit, gebrochen .....	1.660
Kalkstein, gebrochen .....	1.540
Kalkstein, zerkleinert .....	1.540
Kies, ungesiebt .....	1.930
Kies, trocken .....	1.510
Kies, trocken, 6-50 mm .....	1.690
Kies, nass, 6-50 mm .....	2.020
Sand, trocken, lose .....	1.420
Sand, feucht .....	1.690
Sand, nass .....	1.840
Sand und Ton, lose .....	1.600
Sand und Kies, trocken .....	1.720
Sandstein .....	1.510
Schiefer .....	1.250
Schlacke, gebrochen .....	1.750
Stein, zerkleinert .....	1.600
Ton, natürlich gewachsen .....	1.660
Ton, trocken .....	1.480
Ton, nass .....	1.660
Ton und Kies, trocken .....	1.420
Ton und Kies, nass .....	1.540

\* markenkompatibel

# RADLADER

## STANDARD AUSRÜSTUNG

- |  |  |  |   |
|--|--|--|---|
| <ul style="list-style-type: none"> <li>• Komatsu SAA6D107E-1 Niederemissions-Dieselmotor mit Common Rail Direktein-spritzung, abgasarm gemäß EU Stufe IIIA und EPA Tier III</li> <li>• Lichtmaschine 60 A/24 V</li> <li>• Anlasser 5,5 kW/24 V</li> <li>• Batterien 143 Ah/2 × 12 V</li> <li>• Gegengewicht</li> <li>• Elektronisch gesteuerter Laststabilisator (ECSS) der 2. Generation</li> <li>• Hydr. angetriebener Kühlerlüfter mit Umkehrfunktion</li> <li>• 2-fach Hauptsteuergerät</li> <li>• Servobetätigte 2-Hebel Hydrauliksteuerung mit Fingertip-Kurzhebeln</li> <li>• Zentralschmieranlage</li> <li>• Vollhydraulische Bremsanlage</li> </ul> | <ul style="list-style-type: none"> <li>• Korrosionsschutz</li> <li>• Motorkühlwasser</li> <li>• Wasserabscheider</li> <li>• Heavy-Duty Achsen</li> <li>• Elektronisch gesteuertes ECMV-Automatikgetriebe mit Betriebsartenwahl und variabler Getriebeabschaltung</li> <li>• Betriebsartenwahlsystem</li> <li>• Komtrax™</li> <li>• Maschinenüberwachung per Satellit</li> <li>• EMMS-Monitorsystem mit Selbstdiagnosefunktion und Wartungsanzeige</li> <li>• SpaceCab™; zweitüriges ROPS/FOPS-Fahrerhaus mit vibrationsgedämpfter Kabinenlagerung, getönten Sicherheitsglasscheiben, Scheibenwischer vorn</li> </ul> | <ul style="list-style-type: none"> <li>mit Intervallschaltung, Heckscheibenwischer, Sonnenblende, Zigarettenanzünder und Aschenbecher, Gepäckablage, Bodenmatte, Warmhalte- und Kühlbox, Heckscheibenheizung, höhen- und längenverstellbare Lenksäule, Rückspiegel</li> <li>• Luftfederter, beheizter Komfort-Fahrsitz mit Sicherheitsgurt</li> <li>• Klimaanlage</li> <li>• CD-Radio</li> <li>• 2 Halogen-Hauptscheinwerfer</li> <li>• Je 2 Arbeitsscheinwerfer vorn und hinten</li> <li>• Rückfahrcheinwerfer</li> <li>• Signalhorn</li> <li>• Handläufe links/rechts</li> </ul> | <ul style="list-style-type: none"> <li>• Kotflügel vorn</li> <li>• Außen liegende Ablassöffnungen</li> <li>• Notlenkanlage</li> <li>• Vandalismus-Schutz</li> </ul> <p>Der WA380-6 ist nach den Sicherheitsbestimmungen der Maschinenrichtlinie 89/392 EWG ff und EN474 ausgerüstet</p> |
|--|--|--|---|

## SONDER AUSRÜSTUNG

- |   |  |   |  |
|---|--|---|--|
| <ul style="list-style-type: none"> <li>• High-Lift-Ausrüstung</li> <li>• Zusatzgegengewicht 325 kg</li> <li>• Seitliche Zusatzgegengewichte 200 kg</li> <li>• 3-fach Hauptsteuergerät</li> <li>• Lamellensperrdifferential (LSD), vorn und hinten</li> <li>• Wandlerüberbrückung</li> <li>• 20 oder 25 km/h Version (nicht mit Wandlerüberbrückung)</li> <li>• Hydr. angetriebener Kühlerlüfter mit automatischer Umkehrfunktion</li> <li>• Grobmaschiger Kühler</li> <li>• Luftfederter, beheizter Super DeLuxe Komfort-Fahrsitz mit Sicherheitsgurt (gem. EU-Norm)</li> <li>• Joystick-Lenkung mit integrierter V/R-Getriebefunktion, 2-stufig</li> <li>• Bereifung 23.5 R25 L2-L5</li> </ul> | <ul style="list-style-type: none"> <li>• Bereifung 650/65 R25</li> <li>• Universalschaufel 3,1 m<sup>3</sup></li> <li>• Universalschaufel 3,25 m<sup>3</sup></li> <li>• Universalschaufel (Schnellwechslermontage) 3,1 m<sup>3</sup></li> <li>• Universalschaufel (Schnellwechslermontage) 3,25 m<sup>3</sup></li> <li>• Erdbauschaufel 3,1 m<sup>3</sup></li> <li>• Erdbauschaufel 3,25 m<sup>3</sup></li> <li>• Schüttgutschaufel 3,45 m<sup>3</sup></li> <li>• Schüttgutschaufel 3,6 m<sup>3</sup></li> <li>• HD-Schaufel 3,0 m<sup>3</sup></li> <li>• HD-Schaufel 3,2 m<sup>3</sup></li> <li>• Hochkippschaufeln</li> <li>• Leichtgutschaufeln</li> <li>• Baumklammern</li> <li>• Spezialschaufeln</li> <li>• Komatsu Zahnsysteme, Unterschraubmesser, Segmente, (Komatsu Kmax/KVX™) und weiteres</li> </ul> | <ul style="list-style-type: none"> <li>Schaufelzubehör wählbar</li> <li>• Hydraulischer Schnellwechsler</li> <li>• Batterien 180 Ah/2 × 12 V</li> <li>• 1-Hebel Hydrauliksteuerung (Multifunktionshebel)</li> <li>• Elektronische 2-Hebel Hydrauliksteuerung (EPC) inklusive             <ul style="list-style-type: none"> <li>- Schaufel-Modulationsfunktion</li> <li>- Auslegerstopp-Voreinstellung</li> <li>- Semiautomatische Grabfunktion</li> </ul> </li> <li>• Befüllzylinder für Zentralschmieranlage</li> <li>• Klimaautomatik</li> <li>• 12 V Stromversorgung</li> <li>• Sonnenschutzrollo</li> <li>• Rückfahralarm</li> <li>• Rückfahralarm (Breitbandton)</li> <li>• Optische Rückfahrwarnanlage (Stroboskop)</li> </ul> | <ul style="list-style-type: none"> <li>• Rundumleuchte</li> <li>• Dachreling</li> <li>• Dachreling und Treppenbeleuchtung</li> <li>• Zusatzscheinwerfer vorn/hinten</li> <li>• Zusätzlicher konvexer Rückspiegel</li> <li>• Kaltwetterausrüstung (Motor- und Kabinenvorwärmung)</li> <li>• Turbo II-Vorfilter</li> <li>• Elektronische Wegfahrsperrung</li> <li>• Vollkotflügel hinten</li> <li>• Batteriehaupschalter</li> <li>• Feuerlöscher</li> <li>• Bio-Ölbefüllung für Hydraulikanlage</li> <li>• Sonderlackierung</li> <li>• Anti-Korrosions Spezifikation</li> <li>• Waste-Handler Spezifikation</li> <li>• Werkzeugsatz</li> </ul> <p>Weitere Ausrüstung auf Anfrage</p> |
|---|--|---|--|



**Komatsu Europe International NV**  
 Mechelsesteenweg 586  
 B-1800 VILVOORDE (BELGIUM)  
 Tel. +32-2-255 24 11  
 Fax +32-2-252 19 81  
 www.komatsueurope.com