

KOMATSU

WA380-6

POTENZA MOTORE
143 kW / 192 HP @ 2.100 rpm

PESO OPERATIVO
17.800 kg

CAPACITA' BENNA
3,1 - 4,5 m³

WA
380

PALA GOMMATA



WA380-6

UN RAPIDO SGUARDO

La pala gommata WA380-6 offre un connubio perfetto tra prestazioni, comfort ed economia. Idonea per tutti i tipi di applicazioni e dotata di un motore ad alte prestazioni silenzioso ed estremamente economico, questa pala gommata supera le aspettative del settore per quanto concerne la sua categoria. Qualunque sia il lavoro da eseguire, la WA380-6 è in grado di gestirlo grazie alla sua straordinaria forza di trazione e all'idraulica basata sul sistema CLSS (Load Sensing a Centro Chiuso). Inoltre, la nuova cabina SpaceCab™ assicura all'operatore una comodità ineguagliabile e una visione eccellente su benna e ruote. Affidabilità, facilità di manutenzione, economicità e sicurezza: la WA380-6 stabilisce nuovi standard in tutti i campi.

Eccezionale comfort operativo

- Cabina SpaceCab™ a due porte
- Visibilità ottimale
- Trasmissione automatica con selezione delle modalità operative del cambio
- Comandi bileva PPC con interruttore avanti - indietro
- Comandi elettroproporzionali EPC (optional)
- Ampio bracciolo e console di comando regolabile
- Piantone dello sterzo completamente regolabile
- Climatizzatore e radio-CD
- Sedile con sospensioni pneumatiche

Produttività incomparabile

- Impianto idraulico Load Sensing a Centro Chiuso CLSS con pompe a portata variabile
- Eccezionale altezza e sbraccio di scarico
- Passo lungo
- Convertitore di coppia con lock-up (optional)

Versatile e flessibile

- Vasta gamma di accessori per gli impieghi più disparati



POTENZA MOTORE
143 kW / 192 HP @ 2.100 rpm

PESO OPERATIVO
17.800 kg

CAPACITA' BENNA
3,1 - 4,5 m³

Facile manutenzione

- Sistema di monitoraggio e diagnostico EMMS (Equipment Management and Monitoring System)
- Disposizione centralizzata dei filtri olio e carburante
- Facile pulizia del gruppo radiatore grazie al lay out "side-by-side"
- Ampi sportelli apribili per un facile accesso da tutti i lati
- Ventola con rotazione reversibile dalla cabina di guida
- Sistema di lubrificazione automatica
- Sistema Komtrax™ Komatsu

Elevata affidabilità e lunga durata

- Componenti originali Komatsu di alta qualità
- Solido telaio resistente alle sollecitazioni torsionali
- Impianto frenante a due circuiti separati, completamente idraulico
- Connettori DEUTCH a tenuta stagna per i cablaggi elettrici



ecot3
ecology & economy - technology 3

Il motore Komatsu SAA6D107E-1

con sistema di iniezione Common Rail ad alta pressione, sviluppa notevoli potenze con ridotti consumi di carburante. E' conforme alle normative EU Stage IIIA ed EPA Tier III sulle emissioni.

NUOVO MOTORE ECOT3

Il nuovo motore Komatsu SAA6D107E-1 della WA380-6 si distingue per la coppia elevata, le migliori prestazioni alle basse velocità, l'eccellente risposta all'acceleratore e l'elettronica avanzata. Ne risultano una produttività imbattibile e consumi di carburante estremamente ridotti. In fase operativa, il motore sviluppa la potenza massima di 152 kW (204 HP) nel regime di giri compreso tra 1.650 e 2.000 rpm, inoltre produce la coppia max. di 963 Nm a soli 1.500 rpm. E' stato studiato e prodotto da Komatsu secondo i più elevati standard di progettazione e di qualità (anche i componenti elettronici sono prodotti da Komatsu), in modo da garantire la massima affidabilità e una lunga durata, indipendentemente dal tipo di sfida da affrontare.

Sistema di iniezione HPCR

Common Rail ad alta pressione

Una pompa ad alta pressione convoglia il carburante in un serbatoio di accumulo, detto "Common Rail". Un'unità di controllo elettronico ottimizza l'iniezione del carburante dal Common Rail ai cilindri del motore. Il sistema assicura eccezionale potenza del motore e un migliore rendimento del carburante, riducendo le emissioni e i livelli di rumorosità.

Nuovo sistema di combustione

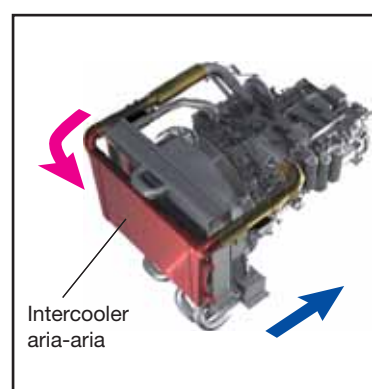
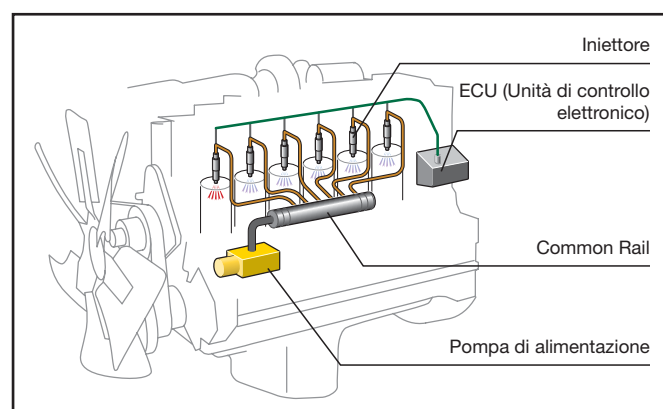
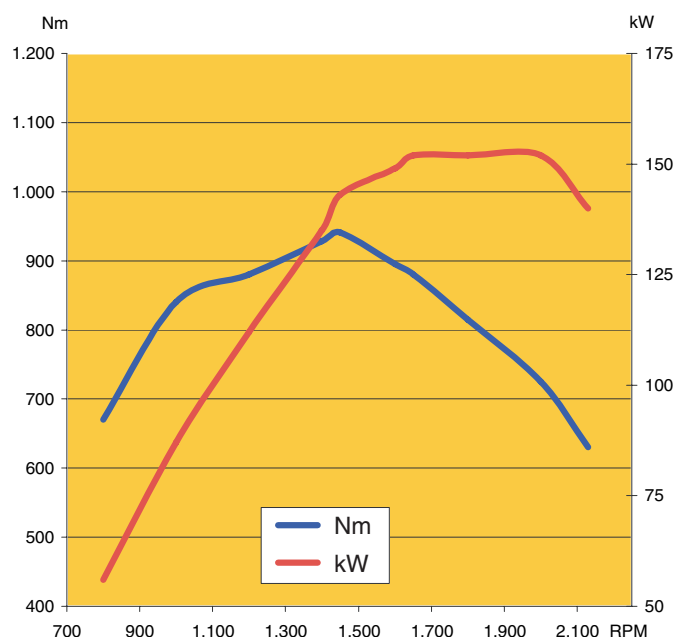
Il nuovo sistema di combustione ottimizza la fasatura e l'accensione. Grazie a complesse analisi e simulazioni al computer è stato realizzato un nuovo profilo della camera di scoppio che ottimizza la combustione riducendo le emissioni di NOx e di polveri (PM), il consumo di carburante e i livelli di rumorosità.

Sistema di controllo elettronico

Il sistema di controllo elettronico realizzato da Komatsu ottimizza in ogni momento le prestazioni della macchina in funzione del lavoro da svolgere, riducendo al minimo le emissioni, il consumo di carburante e i livelli di rumorosità, anche nelle condizioni più estreme.

Intercooler aria-aria

Raffreddando l'aria compressa fornita dal turbocompressore ai cilindri, questo dispositivo ottimizza la combustione, riduce le emissioni e migliora le prestazioni del motore.



ECCEZIONALE PRODUTTIVITÀ



Macchina dal design avanzato

La WA380-6 rappresenta la combinazione ideale tra una trasmissione altamente efficiente, un'idraulica potente e una stabilità eccellente. La sua straordinaria forza di trazione agevola la penetrazione anche dei materiali più compatti e consente una maggiore produttività nei cicli di carico a V. Grazie al potente impianto idraulico, il riempimento della benna è il più rapido ed efficiente possibile. Nel contempo, la notevole stabilità assicura la sicurezza della macchina anche quando il materiale caricato è inaspettatamente pesante. Inoltre, il sistema di antibeccheggio, previsto di serie, riduce al minimo le fuoriuscite durante il trasporto del materiale e le sollecitazioni, assicurando una maggiore produttività e una minore usura dei componenti.



Precisione e semplicità nei controlli

La WA380-6 è dotata di pompe a portata variabile sia sull'impianto idraulico che sull'impianto di sterzo. Queste pompe forniscono l'esatta quantità d'olio richiesta contribuendo a ridurre in modo considerevole il consumo di carburante. L'impianto idraulico Load Sensing a Centro Chiuso CLSS permette di azionare le attrezzature di lavoro con estrema precisione e consente la movimentazione contemporanea di tutte le funzioni idrauliche (braccio, benna o eventuale accessorio).



Operazioni di carico e trasporto più veloci grazie al convertitore di coppia con lock-up (optional)

Il sistema di lock-up del convertitore (optional) assicura produttività imbattibile e notevole risparmio di carburante nelle applicazioni di carico e trasporto e di trasporto a breve raggio. L'inserimento del lock-up avviene automaticamente in 3a marcia, previa attivazione con l'apposito interruttore in cabina. La macchina diventa considerevolmente più veloce, in particolare in salita, grazie alla maggiore trazione sviluppata. Allo stesso tempo, elimina le perdite del convertitore riducendo in modo significativo il consumo di carburante.

ECCELLENTE STABILITÀ E MANOVRABILITÀ



Ampia carreggiata e passo lungo

La carreggiata di ben 2.160 mm e il passo di 3.300 mm assicurano alla WA380-6 una stabilità eccezionale, sufficiente ad affrontare terreni sconnessi e cicli veloci di carico e trasporto con minime perdite di materiale e massimo comfort. Con un angolo di sterzata di 37° su entrambi i lati, la WA380-6 è facilissima da manovrare negli spazi ristretti e garantisce cicli di lavoro più rapidi.

Eccezionale altezza e sbraccio di scarico

Il robusto caricatore frontale rende possibile l'eccezionale altezza di scarico di 2.990 mm con uno sbraccio di 1.130 mm (valori con benna per impieghi generali da 3,1 m³, misurati al tagliente). Con questo campo d'azione, caricare autoarticolati a sponda alta con carico utile di 28 tonnellate diventa un gioco da bambini!



FACILE OPERATIVITA'

Comandi attrezzature ergonomiche e di semplice operatività

Le nuove leve servocomandate PPC sono progettate per un controllo sensibile e preciso del caricatore frontale. La posizione della console di comando e la posizione del bracciolo possono essere regolate in modo ottimale per ogni operatore. In alternativa, sono disponibili i comandi di tipo elettroproporzionale EPC. I comandi EPC offrono diversi vantaggi. La funzione di modulazione per l'arresto ammortizzato del braccio nella fase di abbassamento. L'impostazione dei fine corsa del braccio, in caso di operazioni che si ripetono continuamente, come ad esempio durante il caricamento di camion, questa funzione offre all'operatore una sensibile facilitazione del lavoro. Il sistema EPC comprende inoltre una funzione di scavo semiautomatico che facilita il riempimento della benna, adatto agli operatori meno esperti.



Comandi elettroproporzionali EPC (optional)

Leva multifunzione (optional)

E' disponibile a richiesta la leva multifunzione con interruttore avanti-indietro integrato. La leva multifunzione servoassistita permette di azionare le attrezzature in modo estremamente semplice e comodo. Allo stesso tempo, l'operatore può cambiare la direzione di marcia tramite l'interruttore integrato.



Pedale acceleratore "intelligente"

L'innovativo pedale acceleratore, sensibile alla pressione esercitata dal piede, è di grande aiuto all'operatore quando è necessario adattare al lavoro la sincronizzazione dei cambi marcia. Nelle applicazioni più impegnative in cui sono richieste elevata trazione e massima accelerazione, l'operatore tende a premere a fondo il pedale. La macchina riconosce la necessità operativa e passa alla marcia superiore il più tardi possibile. Nelle applicazioni meno impegnative, in cui il risparmio di carburante assume notevole importanza, l'operatore intuitivamente esercita una pressione minore sul pedale acceleratore. Anche in questo caso la macchina si adatta alla fase operativa e passa alla marcia superiore il più presto possibile, per ottenere il massimo risparmio di carburante.



Nuovo joystick per lo sterzo (optional)

Il nuovo joystick per lo sterzo disponibile come optional permette una guida facile e comoda durante le operazioni di carico. Con questo sistema, il cambio di direzione (avanti-indietro) e l'inserimento delle marce avviene mediante pulsanti posti sul joystick. Inoltre la velocità di sterzo può essere preimpostata su due livelli, a seconda se vengono richiesti cicli di carico veloci o più tranquille operazioni di carico e trasporto.



LA CABINA SPACECAB™



Eccezionale comfort di guida e visibilità ottimale

La nuova cabina di guida è la più grande della categoria e offre un comfort insuperabile, di livello automobilistico. Le ampie superfici completamente vetrate garantiscono una visibilità ottimale su pala e pneumatici e il cofano motore spiovente assicura una visibilità perfetta anche sul posteriore. Il montaggio della cabina su supporti ammortizzanti di tipo viscoso, il livello di rumorosità interna di soli 72 dB(A), il più basso della categoria, il climatizzatore di serie e il confortevole sedile multi-regolabile con sospensioni pneumatiche contribuiscono al benessere fisico e al massimo comfort dell'operatore. Le levette servocomandate poste sulla console di comando regolabile permettono un uso confortevole ed ergonomico. L'operatore si sente a proprio agio anche dopo lunghe ore di lavoro!



Accesso comodo e sicuro

Per garantire la migliore accessibilità in cabina la WA380-6 è dotata di scaletta d'accesso su entrambi i lati macchina. Gli scalini sono autopulenti e antiscivolo, la scaletta è inclinata di 8° per agevolare la salita. Le porte della cabina sono incernierate posteriormente per ottenere un più ampio angolo di apertura; anche la porta destra può essere aperta completamente.



Controllo clima

Sedile con sospensioni pneumatiche



Box caldo-freddo

Piantone dello sterzo completamente regolabile



Radio-CD

Finestrino scorrevole



Alimentazione 12 V (optional)

Vano portaoggetti



Ampio bracciolo con regolazioni multiple

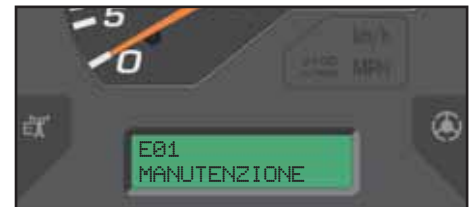
Porta bicchiere



MANUTENZIONE FACILE E VELOCE

EMMS (Equipment Management and Monitoring System)

Il monitor completamente nuovo è strutturato in modo chiaro e ben leggibile ed è collocato direttamente nel campo visivo dell'operatore. In caso di guasti, le relative informazioni vengono visualizzate immediatamente nel display nella lingua locale con testo chiaro e ben definito. Oltre alla memorizzazione dei guasti ed alla funzione di auto-diagnosi, il sistema dispone anche di un'indicazione degli intervalli di manutenzione. La scadenza delle operazioni di manutenzione è sistematicamente controllata e all'operatore viene indicata tempestivamente la necessità di cambiare olio e filtri. L'operatore e i tecnici addetti al servizio assistenza sono così informati costantemente sulle condizioni ottimali della macchina – in modo da escludere a priori il verificarsi di guasti più seri!



Ventola idraulica a inversione rapida

Un interruttore in cabina consente all'operatore di invertire il senso di rotazione della ventola per pulire il radiatore. L'operazione può essere eseguita con estrema facilità mentre la macchina è in funzione senza bisogno di arrestare il motore. Per ridurre ulteriormente i tempi di pulizia, la macchina può essere dotata di una ventola a inversione automatica, impostabile per pulire il radiatore a intervalli compresi tra 10 minuti e 2 ore.



Gruppo radiatore ad elementi affiancati (side by side)

Il gruppo radiatore di tipo "side by side" facilita la pulizia degli elementi. Combinato con la ventola idraulica a rotazione reversibile, rende la WA380-6 la macchina ideale per applicazioni di riciclaggio laddove una pulizia agevole è un imperativo imprescindibile.



Sistema KOMTRAX™ Komatsu

Komtrax™, il sistema di controllo sviluppato da Komatsu, offre una prospettiva rivoluzionaria per il monitoraggio dei mezzi, in ogni momento e in qualsiasi luogo. Komtrax™ permette di individuare con la massima precisione dove si trovano le vostre macchine e di ottenere dati sul loro funzionamento in tempo reale. Grazie all'impiego del sistema di localizzazione GPS e della tecnologia satellitare, è stato progettato per ottimizzare al meglio la vostra attività e pensato per soddisfare le vostre esigenze attuali e future.





Progettata per risparmiare tempo

Grazie agli intervalli di manutenzione prolungati e all'accessibilità senza precedenti, la WA380-6 consente di risparmiare tempo e denaro in fase di manutenzione. Le molle a gas aiutano l'apertura e la chiusura dei cofani laterali ad ala di gabbiano, facilitando enormemente la manutenzione quotidiana.

Accesso per la manutenzione facile e comodo

I cofani a cerniera sono realizzati ad ala di gabbiano e sono caratterizzati da un ampio angolo di apertura. I punti di controllo quotidiani sono facilmente raggiungibili da terra.



Disposizione centralizzata dei filtri

La disposizione centralizzata dei filtri, riduce sensibilmente i tempi morti richiesti dalle operazioni di manutenzione.

Scarichi ecologici dei fluidi

E' possibile scaricare tutti i fluidi tramite valvole di drenaggio montate esternamente che facilitano la manutenzione e riducono le perdite.

Impianto di lubrificazione automatica di serie

L'impianto di lubrificazione automatica riduce al minimo il tempo per la manutenzione giornaliera. Il layout dell'impianto prevede dispositivi di protezione su tutti i punti critici e garantisce un dosaggio sempre preciso del grasso e sicurezza di funzionamento grazie al controllo elettronico che segnala eventuali guasti sul monitor in cabina. Il sistema di lubrificazione automatica, assicura una maggiore durata della macchina e riduce i costi per riparazioni e manutenzione.



Servizio assistenza e fornitura dei pezzi di ricambio

Con l'acquisto di una macchina Komatsu si riceve molto di più che il puro prodotto. Il nostro Servizio Assistenza L'accompagnerà per l'intero periodo di utilizzo della Sua pala gommata. Del pacchetto di offerta fanno parte sia programmi per la manutenzione preventiva sia contratti full-service oppure garanzie estese. E in caso di inconvenienti, potrà contare sulla capillare Rete di Dealer Komatsu e su una considerevole disponibilità di ricambi, che Le garantiscono minimi tempi di inattività.



BENNE ED ACCESSORI



Benna per impieghi generali (tipo C)

Questo tipo di benna denominata anche benna da scavo, è adatta per lo scavo in banco in generale. E' caratterizzata da un'eccellente capacità di penetrazione e dalla facilità di scavo. La benna può essere munita di denti intercambiabili o tagliente imbullonato.



Benna universale

Questo tipo di benna caratterizzata dal fondo piatto presenta un notevole fattore di riempimento ed è consigliata per applicazioni generali eccetto l'impiego continuo in materiali tenaci o in banco. La benna può essere munita di denti intercambiabili o tagliente imbullonato.



Benna per materiale sfuso

Questa benna è la giusta soluzione per movimentare materiali sciolti e relativamente leggeri. Le fiancate laterali a profilo dritto assicurano l'elevata capacità della benna, il tagliente posteriore permette facili operazioni di livellamento e pulizia del suolo. La benna è generalmente munita di tagliente imbullonato.



Benna HD

La benna ideale quando si lavora con roccia abrasiva molto dura. Assicura la massima tutela dell'investimento fatto per la benna e riduce gli interventi di riparazione. Komatsu garantisce una copertura totale della benna grazie all'uso di parti intercambiabili altamente resistenti all'usura. Un sistema di denti imbullonati riduce le saldature sulla benna ed evita la perdita del dente.



Attacco rapido idraulico

La WA380-6 può cambiare accessori in pochi secondi grazie alla disponibilità di un attacco rapido per impieghi generali e di un attacco rapido HD (Heavy Duty) con accoppiamento a cuneo. Grazie all'originale ed innovativo design, l'attacco rapido HD riduce lo sbalzo al minimo rispetto ai punti di attacco standard. In questo modo le forze di strappo e sollevamento rimangono praticamente invariate rispetto a quelle della benna con attacco diretto.



Vasta gamma di accessori

Per esempio le forche per legname: con la sua stabilità e la grande potenza idraulica, grazie alla grande capacità del cilindro di ribaltamento la WA380-6 è perfettamente adatta anche per l'industria del legno. La robusta realizzazione del caricatore frontale e degli assali garantiscono un impiego duraturo.

DATI TECNICI

**MOTORE**

Modello..... Komatsu SAA6D107E-1
 Tipo A 4 tempi, sistema d'iniezione HPCR
 Common Rail, raffreddato ad acqua, turbocompresso,
 4 valvole per cilindro, postrefrigerato aria-aria

Potenza motore
 ad un regime di..... 2.100 rpm
 ISO 14396..... 143 kW / 192 HP
 ISO 9249 (potenza netta)..... 142 kW / 190 HP
 Coppia max. / regime..... 963 Nm / 1.500 rpm
 Numero cilindri 6
 Alesaggio x corsa..... 107 x 124 mm
 Cilindrata 6,69 l
 Azionamento ventola..... Idraulico
 Sistema di lubrificazione Pompa ad ingranaggi, scambiatore olio
 raffreddato ad acqua,
 ugelli di raffreddamento dei pistoni

Filtro..... Filtro del flusso principale con separatore d'acqua
 Filtro aria..... A secco, con dispositivo per l'espulsione automatica
 della polvere e prefilto, completo
 di spia intasamento sul monitor

**TRASMISSIONE**

Tipo Powershift automatica
 Convertitore di coppia..... Monostadio, monofase, 3 elementi

Velocità in km/h (con pneumatici 23.5 R25)

MARCIA	1.	2.	3.	4.
Avanti	6,6	11,5	20,2	33,5
con lock-up inserito	-	-	22	39
Indietro	7,1	12,3	21,5	35,3
con lock-up inserito	-	-	22	39

**ASSALI E PNEUMATICI**

Sistema di trazione..... Trazione integrale
 Assale anteriore..... Assale HD Komatsu,
 semiflottante, differenziale LSD
 Assale posteriore..... Assale HD Komatsu, semiflottante,
 angolo di oscillazione 26°, differenziale LSD
 Differenziale Coppia conica a dentatura dritta
 Riduttore finale Epicicloideale in bagno d'olio
 Pneumatici..... 23.5 R25

**EMISSIONI**

Emissioni Il motore Komatsu risponde a tutte le normative
 EU Stage IIIA ed EPA Tier III in materia di emissioni

Livelli sonori

LwA rumorosità esterna..... 106 dB(A) (2000/14/EC Stage 2)
 LpA rumorosità interna 72 dB(A) (ISO 6396 valore dinamico)
 Livelli di vibrazione (EN 12096:1997)*
 Mano/braccio..... ≤ 2,5 m/s² (incertezza K = 0,63 m/s²)
 Corpo..... ≤ 0,5 m/s² (incertezza K = 0,24 m/s²)

* per la valutazione del rischio secondo la direttiva 2002/44/EC, fare riferimento alla ISO/TR 25398:2006.

**FRENI**

Freni di servizio..... A dischi multipli in bagno d'olio
 ad azionamento idraulico sulle quattro ruote
 Freno di stazionamento..... A dischi multipli in bagno d'olio
 Freno di emergenza..... Utilizza il freno di stazionamento

**SISTEMA IDRAULICO**

Tipo Komatsu CLSS (Load Sensing a Centro Chiuso)
 Pompa idraulica Pompa a cilindrata variabile
 Pressione max. d'esercizio..... 320 bar
 Portata max. 205,5 l/min
 Numero cilindri di sollevamento/benna..... 2/1
 Tipo A doppia azione
 Alesaggio x corsa
 Cilindro di sollevamento 130 x 713 mm
 Cilindro benna..... 150 x 535 mm
 Tempi di ciclo con benna carica
 Sollevamento 6,0 s
 Abbassamento (a vuoto)..... 3,3 s
 Scarico..... 1,8 s

**STERZO**

Sistema..... Articolato
 Tipo Load Sensing
 Azionamento Completamente idraulico
 Angolo di sterzo (a destra e sinistra)..... 37°
 Pompa dello sterzo Pompa a cilindrata variabile
 Pressione max. d'esercizio..... 250 bar
 Portata max. 137,7 l/min
 Numero cilindri di sterzo 2
 Tipo A doppia azione
 Alesaggio x corsa..... 75 x 442 mm
 Raggio min. di sterzo (bordo esterno pneumatici 23.5 R25) 6.660 mm

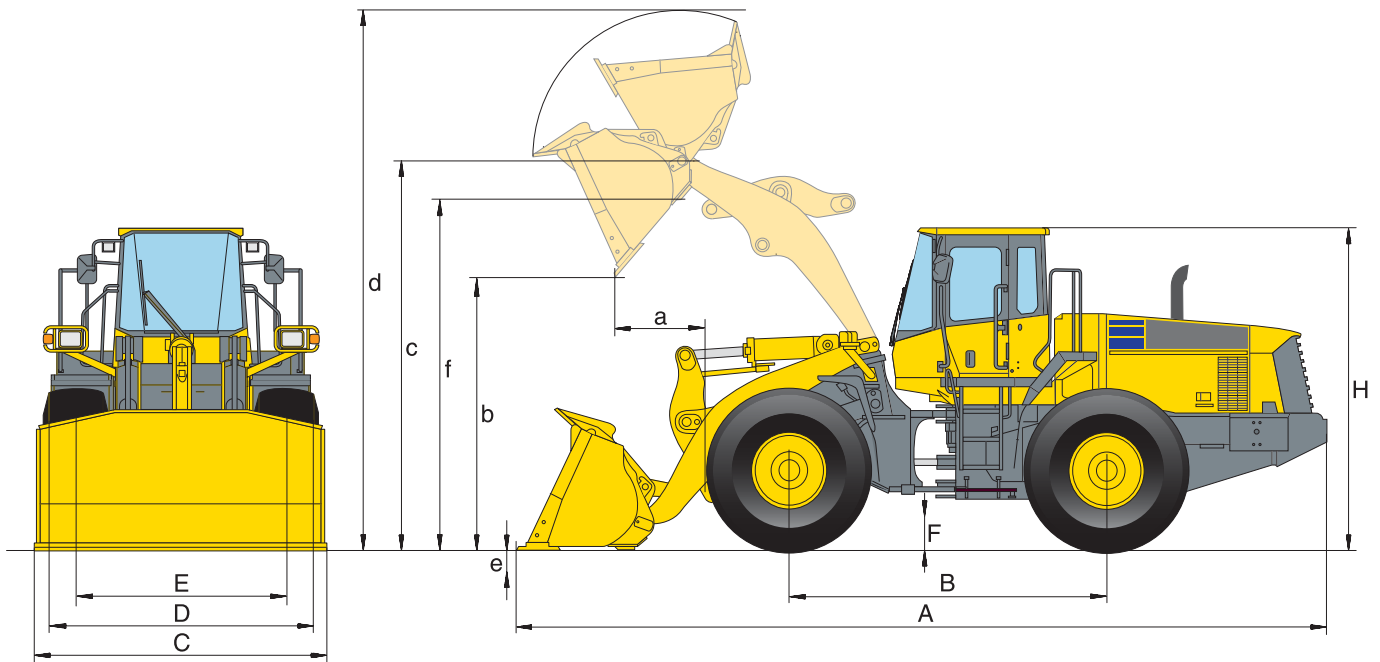
**CABINA**

Cabina SpaceCab™ con doppia porta conforme alle normative ISO
 3471 con struttura ROPS (Roll Over Protective Structure) conforme
 alla SAE J1040c e FOPS (Falling Object Protective Structure)
 conforme alla ISO 3449. La cabina pressurizzata e climatizzata è
 completamente insonorizzata.

**RIFORMIMENTI**

Sistema di raffreddamento..... 30,5 l
 Serbatoio carburante..... 300 l
 Olio motore..... 25,5 l
 Sistema idraulico 139 l
 Assale anteriore..... 40 l
 Assale posteriore..... 40 l
 Convertitore di coppia e trasmissione..... 47 l

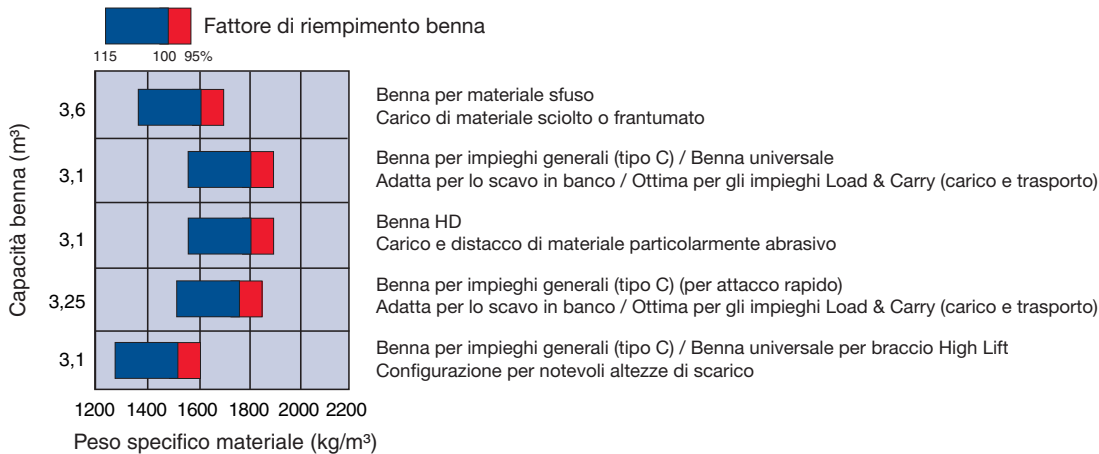
DIMENSIONI E SPECIFICHE OPERATIVE


Specifiche operative – con la benna

Tipo di benna		Impieghi generali (tipo C)			Universale			Materiale s...	
		senza denti	con denti	con L.A.	senza denti	con denti	con L.A.	senza denti	con denti
Capacità benna (a colmo, ISO 7546)	m³	3.1	3.1	3.25	3.1	3.1	3.25	3.45	3.45
Codice vendita	3944-	C01	C02	C03	C41	C42	C45	C36	C35
Peso specifico materiale	t/m ³	1.8	1.8	1.8	1.8	1.8	1.8	1.75	1.75
Peso benna	kg	1.420	1.480	1.640	1.540	1.600	1.725	1.690	1.750
Carico di ribalt. statico, macchina in linea	kg	15.300	15.220	14.905	15.165	15.085	14.805	15.025	14.945
Carico di ribalt. statico, sterzata a 37°	kg	13.595	13.515	13.210	13.455	13.380	13.110	13.355	13.235
Forza di strappo	kN	173	172	161	172	172	161	165	165
Forza di sollevamento al piano terra	kN	177	177	175	177	177	175	175	175
Peso operat. (senza contrappeso suppl.)	kg	17.570	17.630	17.790	17.690	17.750	17.875	17.840	17.890
Raggio di sterzata esterno pneumatici	mm	6.660	6.660	6.660	6.660	6.660	6.660	6.660	6.660
Raggio di sterzata angolo benna	mm	7.190	7.250	7.215	7.190	7.250	7.215	7.200	7.265
a Sbraccio a 45°	mm	1.130	1.290	1.165	1.130	1.290	1.165	1.165	1.325
b Altezza max. di scarico a 45°	mm	2.990	2.830	2.915	2.990	2.830	2.915	2.955	2.795
c Altezza max. al perno benna	mm	4.095	4.095	4.095	4.095	4.095	4.095	4.095	4.095
d Altezza max. bordo superiore benna	mm	5.465	5.465	5.465	5.465	5.465	5.465	5.565	5.565
e Profondità di scavo	mm	80	80	110	80	80	110	80	80
f Altezza max. di carico	mm	3.810	3.810	3.810	3.810	3.810	3.810	3.810	3.810
A Lunghezza con benna a terra	mm	8.105	8.330	8.200	8.105	8.330	8.200	8.155	8.380
B Passo	mm	3.300	3.300	3.300	3.300	3.300	3.300	3.300	3.300
C Larghezza benna	mm	2.915	2.915	2.925	2.915	2.915	2.925	2.915	2.915
D Larghezza alla base dei pneumatici	mm	2.765	2.765	2.765	2.765	2.765	2.765	2.765	2.765
E Carreggiata	mm	2.160	2.160	2.160	2.160	2.160	2.160	2.160	2.160
F Luce libera da terra	mm	450	450	450	450	450	450	450	450
H Altezza filo cabina	mm	3.390	3.390	3.390	3.390	3.390	3.390	3.390	3.390

I dati sono con pneumatici 23.5 R25. L'altezza di scarico e lo sbraccio sono relativi al tagliante o alla lama imbullonata.

Variazione delle specifiche in base all'allestimento:	Contrappeso supplm. (posteriore)	Contrappeso supplm. (posteriore + laterale)	Tyres 23.5 R25 XMINE D2 L5
Peso operativo	+ 325 kg	+ 525 kg	+ 720 kg
Carico di ribalt. statico, macchina in linea	+ 840 kg	+ 1.250 kg	+ 550 kg
Carico di ribalt. statico, sterzata a 37°	+ 730 kg	+ 1.100 kg	+ 500 kg
Lunghezza totale (A)	+ 140 mm	+ 140 mm	-
Sbraccio a 45°	-	-	- 25 mm
Altezza max. di scarico a 45°	-	-	+ 45 mm
Larghezza alla base dei pneumatici	-	-	+ 35 mm
Altezza filo cabina (H)	-	-	+ 45 mm



Tipo	HD				Impieghi generali (tipo C) (per attacco rapido*)			Impieghi generali (tipo C) (High-lift)
	con L.A.	senza denti	con denti	con L.A.	senza denti	con denti	con L.A.	senza denti
	3.6	3.0	3.0	3.2	3.1	3.1	3.25	3.1
	C37	C28	C29	C30	C61	C62	C63	C01
	1.6	1.8	1.8	1.8	1.8	1.8	1.75	1.5
	1.910	1.680	1.740	1.900	1.280	1.360	1.500	1.420
	14.640	15.080	15.000	14.690	14.470	14.355	14.090	11.560
	12.940	13.365	13.290	12.990	12.815	12.700	12.445	10.200
	155	184	184	172	145	145	137	163
	174	178	178	177	163	164	163	147
	18.060	17.830	17.890	18.050	17.940	18.020	18.160	17.910
	6.660	6.660	6.660	6.660	6.660	6.660	6.660	6.660
	7.230	7.170	7.230	7.195	7.240	7.305	7.270	7.810
	1.200	1.070	1.230	1.105	1.310	1.470	1.340	1.215
	2.880	3.040	2.880	2.970	2.850	2.690	2.775	3.520
	4.095	4.095	4.095	4.095	4.095	4.095	4.095	4.625
	5.565	5.460	5.460	5.460	5.640	5.640	5.640	6.000
	110	85	85	115	50	50	80	135
	3.810	3.800	3.800	3.800	3.700	3.700	3.700	4.325
	8.250	8.030	8.255	8.125	8.305	8.530	8.405	8.700
	3.300	3.300	3.300	3.300	3.300	3.300	3.300	3.300
	2.925	2.915	2.915	2.925	2.915	2.915	2.925	2.915
	2.765	2.765	2.765	2.765	2.765	2.765	2.765	2.765
	2.160	2.160	2.160	2.160	2.160	2.160	2.160	2.160
	450	450	450	450	450	450	450	450
	3.390	3.390	3.390	3.390	3.390	3.390	3.390	3.390

Pesi specifici materiali sciolti (in kg/m³)	
Basalto	1.960
Bauxite, Caolino	1.420
Terra, asciutta, depositata	1.510
Terra, bagnata, estratta	1.600
Gesso, frantumato	1.810
Gesso, sminuzzato	1.600
Granito frantumato	1.660
Calcare frantumato	1.540
Calcare sminuzzato	1.540
Ghiaia, non setacciata	1.930
Ghiaia, asciutta	1.510
Ghiaia, asciutta, 6-50 mm	1.690
Ghiaia, bagnata, 6-50 mm	2.020
Sabbia, asciutta, sfusa	1.420
Sabbia, umida	1.690
Sabbia, bagnata	1.840
Sabbia e argilla, sfusa	1.600
Sabbia e ghiaia, asciutta	1.720
Arenaria	1.510
Ardesia	1.250
Scoria, frantumata	1.750
Roccia, sminuzzata	1.600
Argilla, naturale	1.660
Argilla, asciutta	1.480
Argilla, bagnata	1.660
Argilla e ghiaia, asciutta	1.420
Argilla e ghiaia, bagnata	1.540

* compatibile con i concorrenti

PALA GOMMATA

EQUIPAGGIAMENTO STANDARD

- | | | | |
|---|---|---|---|
| <ul style="list-style-type: none"> • Motore Komatsu SAA6D107E-1, turbocompresso e post-refrigerato, sistema d'iniezione HPCR Common Rail, conforme alle normative EU Stage IIIA /EPA Tier III • Alternatore 60 A/24 V • Motorino di avviamento 5,5 kW/24 V • Batterie 143 Ah/2 x 12 V • Contrappeso • Contrappeso supplementare di 325 kg • Sistema di antibeccheggio (ECSS) di nuova generazione, a controllo elettronico • Ventola di raffreddamento idraulica con rotazione reversibile • Distributore a 2 elementi | <ul style="list-style-type: none"> • Comandi idraulici bileva PPC servocomandati a levetta corta • Sistema idraulico CLSS (Load Sensing a Centro Chiuso) con pompa a portata variabile • Impianto di lubrificazione automatica • Impianto frenante completamente idraulico • Protezione anticorrosione • Prefiltro combustibile • Assali Heavy Duty • Differenziali LSD anteriori/posteriori • Cambio automatico con ECMV, a controllo elettronico, con scelta del modo operativo e stacco regolabile della trasmissione • Selezione della modalità operativa | <ul style="list-style-type: none"> • Sistema Komtrax™ Komatsu • Sistema monitor EMMS con funzione di autodiagnosi e indicazioni per la manutenzione • Cabina SpaceCab™ ROPS/FOPS montata su sospensioni viscose con due porte, vetri di sicurezza colorati, tergicristallo anteriore con intermittenza, tergicristallo posteriore, aletta parasole, accendisigari, posacenere, ripiano bagagli, tappetino, vano portavivande termico, lunotto posteriore termico, piantone dello sterzo regolabile verticalmente e orizzontalmente, specchietto retrovisore • Sedile con sospensione pneumatica e cintura di sicurezza (a norma UE) | <ul style="list-style-type: none"> • Climatizzatore • Radio-CD • 2 fari di lavoro sulla cabina • 2 luci anteriori e 2 posteriori • Luce di retromarcia • Avvisatore acustico • Corrimano sinistro/destro • Parafanghi anteriori e posteriori • Scarichi ecologici dei fluidi • Sterzo d'emergenza • Protezione anti-vandalismi • Lampeggiante • Dotazione d'uso <p>La pala gommata WA380-6 è equipaggiata in conformità alla Direttiva Macchine 89/392 EWG ff e allo Standard EN474.</p> |
|---|---|---|---|

EQUIPAGGIAMENTO A RICHIESTA

- | | | | |
|--|--|--|--|
| <ul style="list-style-type: none"> • Braccio High Lift • Contrappeso laterale aggiuntivo (2x 100 kg) • Distributore a 3 elementi • Differenziali convenzionali • Convertitore di coppia con lock-up • Limite di velocità 20 o 25 km/h (senza convertitore di coppia con lock-up) • Ventola di raffreddamento idraulica con rotazione reversibile automatica • Radiatore a maglie larghe • Sedile Super DeLuxe riscaldato con sospensione pneumatica e cintura di sicurezza (a norma UE) • Joystick di sterzo con funzione di cambio marcia e inversione marcia • Pneumatici 23.5 R25 L2, L3, L4, L5 | <ul style="list-style-type: none"> • Pneumatici 650/65 R25 • Benna per impieghi generali (tipo C) da 3,1 m³ • Benna per impieghi generali (tipo C) da 3,25 m³ • Benna per impieghi generali (tipo C) (per attacco rapido) da 3,1 m³ • Benna per impieghi generali (tipo C) (per attacco rapido) da 3,25 m³ • Benna universale da 3,1 m³ • Benna universale da 3,25 m³ • Benna per materiale sfuso da 3,45 m³ • Benna per materiale sfuso da 3,6 m³ • Benna HD da 3,0 m³ • Benna HD da 3,2 m³ • Benna a scarico alto • Benna per materiali leggeri • Forche per legname | <ul style="list-style-type: none"> • Benne speciali • Diversi sistemi di denti, lame imbullonate, segmenti, salvataglianti (Komatsu/KVX) e altri accessori per benne a richiesta. • Attacco rapido idraulico • Batterie 180 Ah/2 x 12 V • Comandi elettroproporzionali a due leve (EPC) con: <ul style="list-style-type: none"> - Abbassamento ammortizzato del braccio - Impostazione dei fine corsa del braccio - Funzione di scavo semiautomatico • Leva di comando multifunzione • Alimentazione 12 V • Tendina parasole • Allarme di retromarcia • Allarme di retromarcia (con suono a banda stretta) | <ul style="list-style-type: none"> • Avvisatore di retromarcia ottico (luce stroboscopica) • Corrimano sul tetto cabina e luce gradini di salita • Luci addizionali tetto cabina • Specchio posteriore addizionale • Kit per climi freddi (preiscaldamento motore e cabina) • Prefiltro Turbo II • Antifurto elettronico • Interruttore generale impianto elettrico • Estintore • Olio biodegradabile per l'impianto idraulico • Verniciatura speciale • Versione anticorrosione • Versione per scarica <p>Altre dotazioni su richiesta</p> |
|--|--|--|--|

Komatsu Italia S.p.A.

Via Atheste 4
35042 - Este (PD)
Tel. +39 0429 616 111
Fax +39 0429 616 177
www.komatsu.it



Komatsu Europe International NV
Mechelsesteenweg 586
B-1800 VILVOORDE (BELGIUM)
Tel. +32-2-255 24 11
Fax +32-2-252 19 81
www.komatsueurope.com