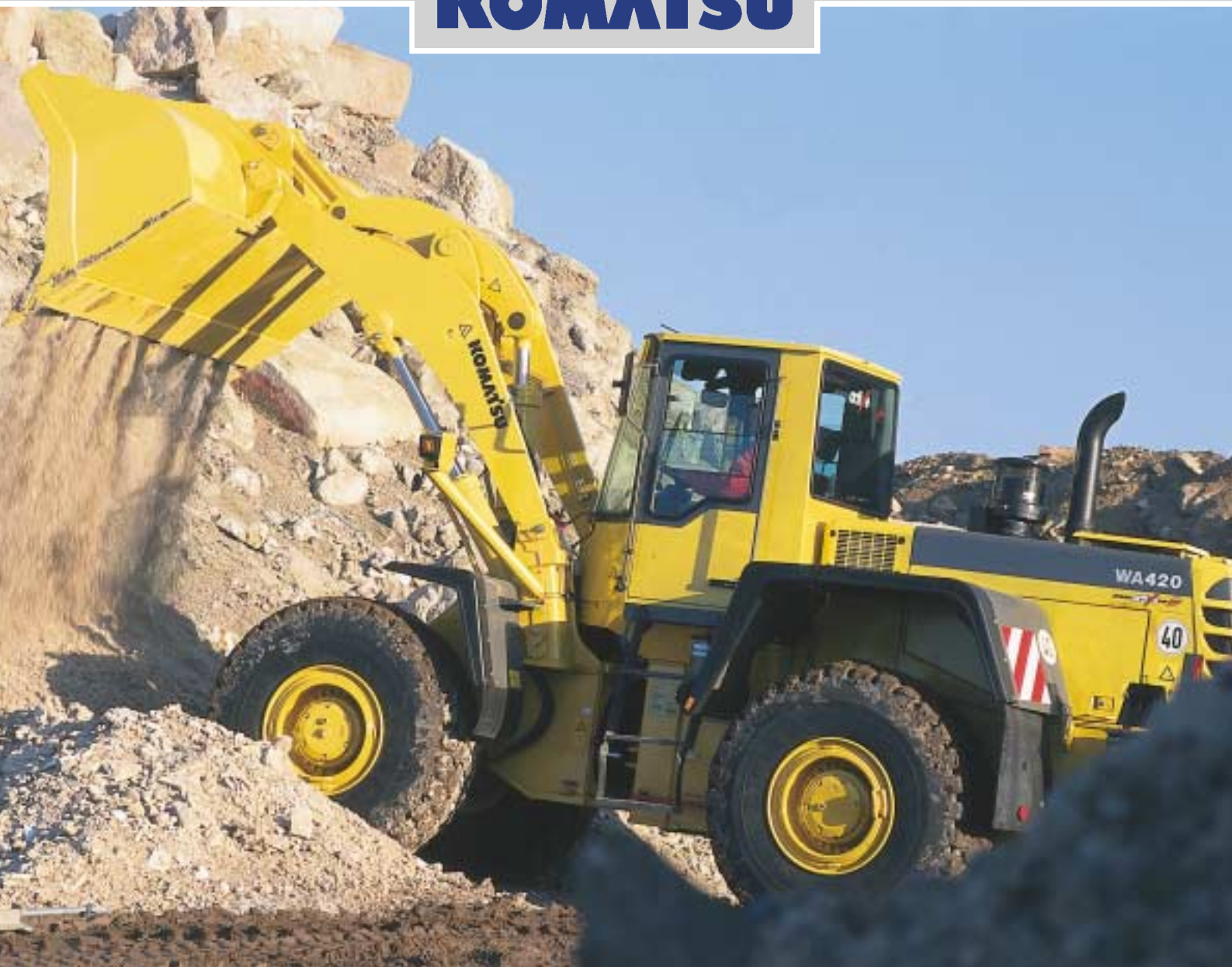


PALA GOMMATA WA420-3 ACTIVE PLUS

KOMATSU



WA420-3

active plus

Forte compagna. In cava ed in cantiere.

Potenza motore: 162 kW/220 hp (ISO 9249)

Capacità benna: 3,6 - 4,2 m³

Peso operativo: fino a 21,0 ton.

Comfort esclusivo • Rispetto per l'ambiente • Prestazioni al top

Forte compagna. In cava ed in cantiere.

Veloce nell'alimentare la tramoggia.

WA420-3 Active plus. Forte compagna.

Quando la giornata sembra non finire mai perché il lavoro è molto e molto impegnativo, l'operatore vuole dalla sua parte una pala gommata silenziosa, potente aggressiva, agile, scattante e che non sente la fatica come la pala gommata Komatsu WA420-3: forte compagna.

Potenza, agilità, scatto, niente rumore, inquinamento a zero, comfort al massimo.

Come mettere insieme tutte queste caratteristiche eccezionali in una sola macchina? Komatsu sa che cosa vuol dire progettare e produrre pale gommate con caratteristiche uniche. Proprio per questo ha deciso di fondere nella WA420-3 la progettazione più innovativa e la migliore tecnologia giapponese alla grande tradizione tedesca che ha fatto la storia delle pale gommate in Europa.

Il meglio di due mondi.

Il meglio dell'esperienza di due mondi lontani eppure entrambi proiettati verso lo stesso traguardo: garantire ai clienti di tutta Europa e di tutto il mondo il meglio, solo il meglio di quanto oggi esiste nel settore delle pale gommate. Attraverso la scelta dei componenti migliori, attraverso una attenzione particolarissima alle ragioni dell'operatore e dell'ambiente, con un occhio attento alla convenienza ed al ritorno dell'investimento.





Brillante nella movimentazione di materiali.

Scelte tecniche senza compromessi.

Sulla WA420-3 non ci sono compromessi. La progettazione e la scelta dei componenti sono state condotte con un unico criterio: l'affidabilità totale. Ed allora: prestazioni a tutta prova, generoso telaio antitorsione, bracci a zeta con perni a doppia tenuta, assali Heavy Duty, impianto idraulico APS a due stadi di potenza, turbodiesel intercooler Komatsu.

Comfort operativo senza compromessi.

Anche in fatto di comfort operativo nessun compromesso. Specialmente riguardo alla sicurezza. Ed allora: sedile super ammortizzato, cabina insonorizzata come una vettura di gran classe, comandi a misura d'uomo, ma anche e soprattutto visibilità panoramica, struttura Rops/Fops, maniglie e scalette di accesso razionali semplici e sicure. L'esclusivo sistema AMS aiuta l'operatore a scegliere il modo di lavoro più adatto in base all'applicazione richiesta.

Un investimento che rende.

Tecnologia giapponese, tradizione tedesca, prestazioni al top, affidabilità totale, massimo comfort, minimo inquinamento, sicurezza straordinaria. A conti fatti non ci sono più dubbi. La pala WA420-3: un investimento che rende. L'uso del sistema AMS riduce i costi operativi ulteriormente, ed il risultato è un'efficienza lavorativa misurabile per ogni ora di lavoro svolto.



Quando la cabina è come un salotto.



Il monitor principale è proprio sotto gli occhi dell'operatore.

Sicurezza e comfort a misura d'uomo.

Sicurezza e comfort a misura d'uomo. Perché? Perché la WA420-3 darà il meglio di sé solo se l'operatore darà il meglio di sé. Ed allora una cabina di guida a misura d'uomo, al top per dotazioni e finiture, razionale nella impostazione dei comandi, silenziosa confortevole ed accogliente, fresca d'estate e calda d'inverno, forte nelle strutture portanti, grande nella visibilità, sicura anche nei dettagli, è quello che ci vuole perché l'operatore possa lavorare comodo e rilassato quanto è lungo il giorno, esprimendo tutta la sua professionalità e tirando fuori dalla macchina tutto quello che la WA420-3 può dare.

Alta tecnologia. Il filo che lega uomo, macchina e sicurezza.

La cabina della WA420-3 garantisce il meglio della tecnologia. Il sedile ammortizzato a regolazione universale, elimina contraccolpi e vibrazioni. Con il volante regolabile ogni operatore troverà l'assetto di guida più soddisfacente. La ventilazione interna è ottimale. I servocomandi idraulici sono dolci e progressivi.

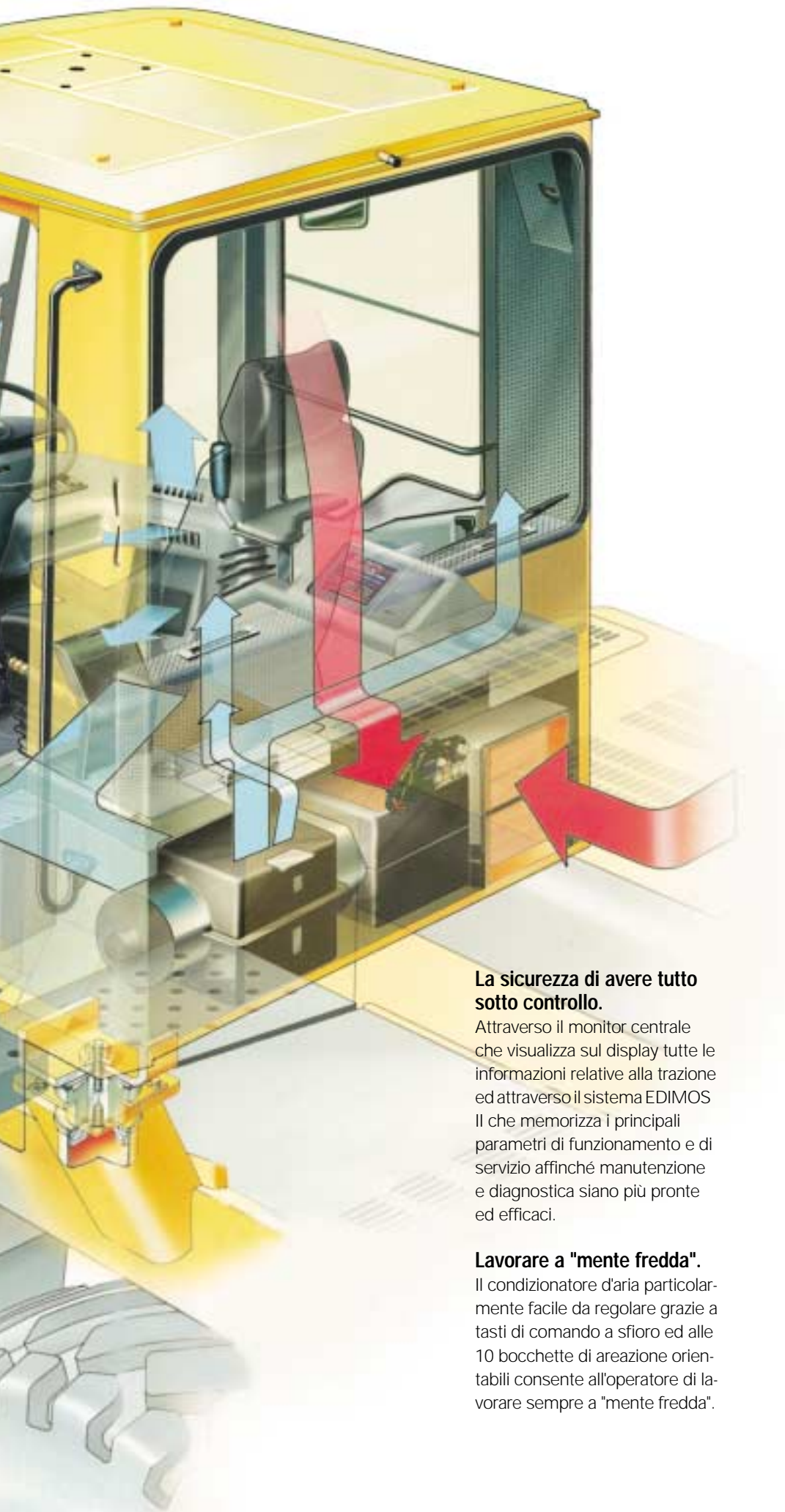
Lavorare in tranquillità.

Le finiture sono importanti ma non sono tutto. Perché solo una cabina perfettamente insonorizzata è veramente confortevole e sicura. Ed allora tutte le vibrazioni debbono essere chiuse fuori dalla porta. Ma come? Semplice! Appoggiando la cabina su speciali supporti viscoelastici, lasciando fluttuare la trasmissione sui suoi tamponi, appoggiando i tubi idraulici a speciali fascette elastiche.

La sicurezza prima di tutto.

Con una attenzione speciale alla sicurezza attiva e passiva. Quella che viene dalla struttura Rops-Fops, dalle maniglie e dalla scaletta studiate con rigore, dalla visibilità panoramica con cui si domina la cava ed il cantiere, dalla certezza di avere tutto sotto controllo.





La sicurezza di avere tutto sotto controllo.

Attraverso il monitor centrale che visualizza sul display tutte le informazioni relative alla trazione ed attraverso il sistema EDIMOS II che memorizza i principali parametri di funzionamento e di servizio affinché manutenzione e diagnostica siano più pronte ed efficaci.

Lavorare a "mente fredda".

Il condizionatore d'aria particolarmente facile da regolare grazie a tasti di comando a sfioro ed alle 10 bocchette di areazione orientabili consente all'operatore di lavorare sempre a "mente fredda".



Portiera, maniglie, scaletta di accesso. Tutto a misura d'uomo.

Il modo giusto per ogni genere di lavoro: manualmente o automaticamente.

ALS ELECTRONIC

Sistema elettronico ALS:
ammortizza i contraccolpi e
protegge la macchina.

Sistema elettronico ALS:
"spiana" la strada alla
produttività.

Per la WA420-3 viaggiare veloce sulla pista più tormentata non è un problema. Già a 5 Km/h infatti si attiva il sistema elettronico ALS che "spiana la strada alla produttività" perché assorbe i contraccolpi e cancella le vibra-

zioni dovute ai percorsi più difficili, adeguando la risposta delle sospensioni alla velocità di traslazione in funzione della marcia inserita. Questa straordinaria sensibilità operativa viene ulteriormente esaltata da un'accuratissima distribuzione dei pesi che assicura un'eccellente stabilità statica e dinamica.

API SYSTEM

Velocità o Grinta?
E' il sistema APS che decide.

Due livelli di potenza.

Il circuito idraulico APS "ritarda" automaticamente la potenza della WA420-3. Serve velocità? C'è disponibile la piena portata. Serve grinta? La pressione sale fino al massimo e la pompa ausiliaria va in stand by. Con una eccellente sensibilità operativa sempre garantita dal servocomando idraulico.

**Cicli di lavoro veloci
in spazi limitati.**

Quando la macchina deve disimpegnarsi sullo stretto è la velocità operativa a fare la differenza. Ed allora ci vuole una bella portata d'olio. In questo caso sulla WA420-3 la pompa principale e quella ausiliaria "lavorano in tandem" e forniscono 328 litri al minuto fino a 160 bar. Il risultato è un sollevamento ultraveloce della benna.

Massima forza di spinta e strappo.

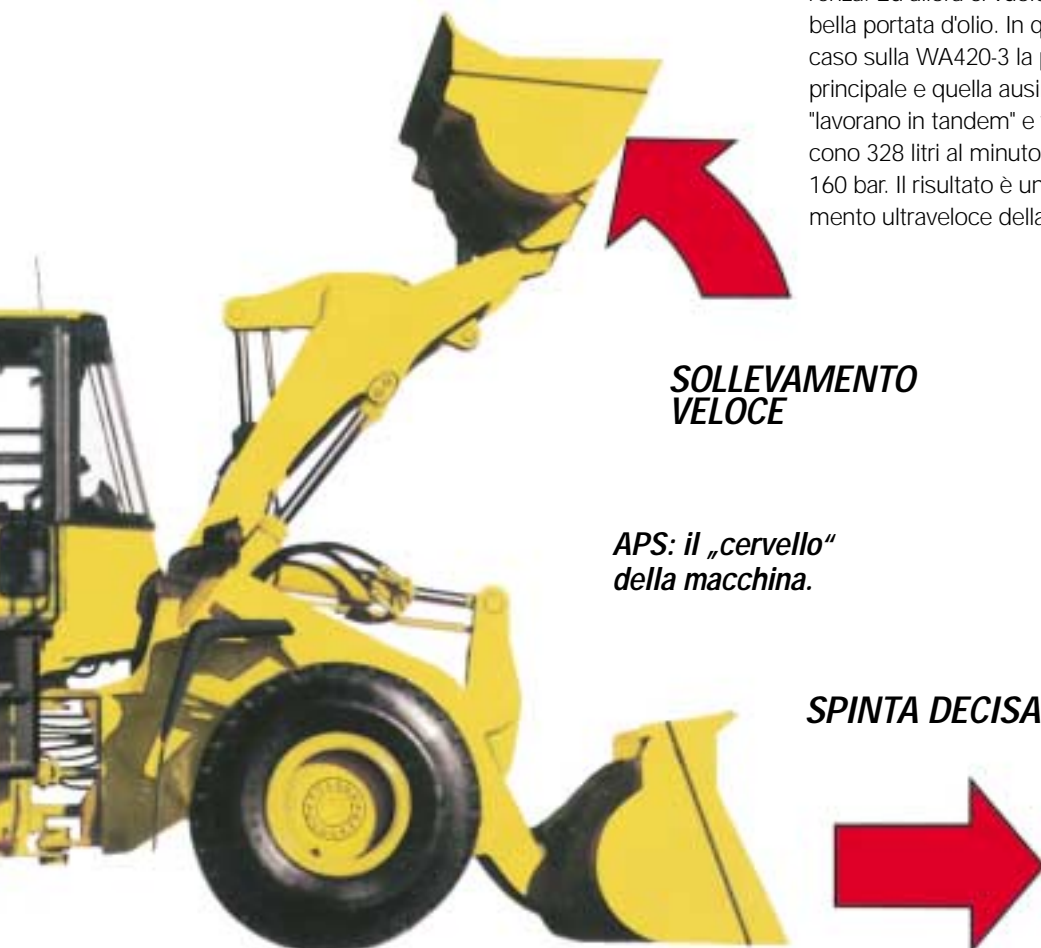
Quando invece è il momento di strappare con decisione o di sbancare sfruttando la trasmissione, la pompa ausiliaria si mette automaticamente in stand by, mentre la pompa principale continua a mettere a disposizione una portata di olio di 217 litri al minuto, ma ad una pressione più elevata: 210 bar. In questo modo si "libera" potenza idraulica e la si rende disponibile di volta in volta alla fase di impalamento od alla fase di spinta.

**Bracci a Z.
Grinta e velocità.**

Per sfruttare fino in fondo tutta la grinta e tutta la velocità che la WA420-3 può esprimere ci vogliono i bracci a Z. Il perché è semplice. Quando la benna deve "strappare con grinta" il martinetto idraulico lavora con la massima superficie di spinta. Quando invece è il momento di rovesciare la benna lavora sulla minima superficie di spinta. La conseguenza è immediata. Un rovesciamento benna velocissimo ed una forza di strappo impareggiabile. Con tanta affidabilità in più grazie alla doppia tenuta permanente sui perni di articolazione.

Telaio generoso.

Il telaio della WA420-3 è generoso. Generoso nel dimensionamento delle sezioni portanti, generoso nella distanza tra i perni di articolazione, generoso nella capacità di resistere alla torsione.



**SOLLEVAMENTO
VELOCE**

**APS: il „cervello“
della macchina.**

SPINTA DECISA



Efficienza – grazie ad un semplice pulsante.

L'operatore può adattare la pala gommata al lavoro che sta svolgendo, premendo semplicemente un pulsante. Le funzioni operative di tutti i maggiori componenti, come il motore, la trasmissione e il sistema idraulico, sono facilmente controllabili nel display centrale integrato ergonomicamente e posizionato ad un'altezza ottimale.

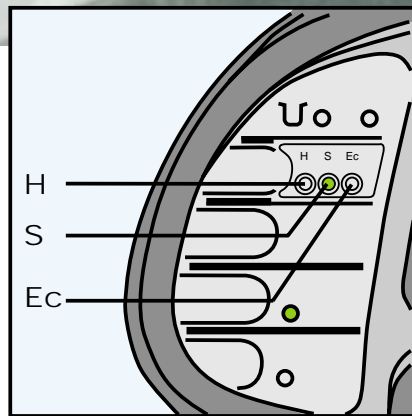
Modi di selezione

High:

Massima potenza e velocità per carichi a V veloci, ad esempio il carico di camion. Il sistema idraulico APS a 2 fasi e i giri del motore al massimo garantiscono cicli idraulici veloci. Il cambio dalla 2a alla 3a marcia assicura la massima trazione e sequenze di carico/scarico veloci. Questo modo di lavoro deve essere selezionato quando necessitano le massime performance.

Standard:

Armonioso nelle operazioni normali di carichi a V, nel carico e trasporto a distanza e nel trasferimento. L'anticipo del cambio marcia dalla 2a alla 3a ad un minor numero di giri motore riduce il consumo di carburante. La sconnessione permanente della pompa ausiliaria rende disponibile la massima potenza per la trasmissione ottenendo le migliori prestazioni di trazione in salita. L'anticipo del cambio marcia significa meno usura del motore e riduzione del livello di rumorosità. I giri/minuto del motore, quando massimizzati, garantiscono velocità negli spostamenti su strada.



Potente, armonioso oppure efficiente – a voi la scelta.

Economy:

Adatto a lavori di carico e trasporto a distanza e applicazioni leggere. Questo modo di lavoro garantisce i costi minimi e la maggior efficienza. La gestione del motore è controllata, grazie

agli adattamenti della trasmissione e del sistema idraulico. La riduzione dei giri/minuto del motore porta a ridurre ulteriormente il consumo di carburante in fase di accelerazione.



Guidare con un dito.

Una caratteristica innovativa è il joystick opzionale. È integrato nel bracciolo del sedile, facilitando al massimo le manovre nelle operazioni di carico. Il joystick permette di limitare le innumerevoli manovre del volante, rendendo il lavoro all'operatore più leggero.

Progettazione geniale. Eccellente componentistica, tecnologia costruttiva all'avanguardia. Le ragioni dell'affidabilità totale.

Affidabilità assoluta. In ogni applicazione.

La pala gommata è il cuore della cava e del cantiere. Non deve fermarsi. Mai. Ecco perché la WA420-3 ha scelto la strada della innovazione. Perché solo l'innovazione catalizza la grande qualità costruttiva e la versatilità dei tanti allestimenti disponibili nella vera affidabilità, quella che fa la differenza quando c'è da sbancare, caricare, sollevare, impilare, spingere, spianare

scavare, impilare, movimentare. Insomma in ogni applicazione.

Cantieri difficili? Non esistono!

Ed allora per la WA420-3, con i perni dei bracci a doppia tenuta del lubrificante, con lo straordinario turbodiesel intercooler Komatsu SAA 6D 114 E 1 non esistono cantieri difficili o cave impossibili, ma solamente cave e cantieri dove tutta la grinta delle pale gommatae Komatsu

viene fuori. Come sempre.

Elemento frenante di servizio a dischi multipli in bagno di olio ad azionamento idrostatico integrato nella riduzione epicycloidale finale.



162kW/220 Hp. Potenza al massimo. Consumi al minimo. Scarichi puliti.

Potenza al massimo. Consumi al minimo. Eccezionale silenziosità di funzionamento. Con lo straordinario turbodiesel intercooler a 6 cilindri della WA420-3 queste caratteristiche, che ogni operatore sogna, ci sono veramente. Ed il risultato si vede. Potenza esplosiva e coppia ottimale. Con un consumo di gasolio eccezionalmente limitato. E l'accessibilità?

Facile! Come sempre su tutte le pale gommate Komatsu.

Freni a disco: una sicurezza.

Circuiti di frenatura sdoppiati, uno per assale. Freni di servizio integrati nelle riduzioni epicicloidali finali. Elementi frenanti a dischi multipli in bagno di olio ad azionamento idrostatico. Freno di parcheggio a dischi multipli in bagno di olio ad azionamento negativo integrato nella trasmissione.

Perché una tecnologia così sofisticata? Perché sulla WA420-3 la sicurezza viene prima di tutto. Proprio per questo gli elementi frenanti sono esenti da manutenzione.

Trazione perfetta su qualsiasi terreno.

Gli assali della nuova pala gommata Komatsu WA420-3 active plus dispongono di differenziali Limited Slip con rapporto di bloccaggio fino al 45% che rendono disponibile tutta la potenza e la trazione ottimale.

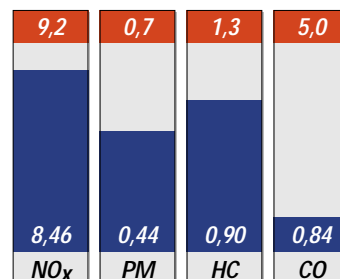
Lubrificazione centralizzata.

Il sistema opzionale di lubrificazione centralizzata KOMATSU inserito nel design particolarmente robusto, permette una manutenzione pulita e facile, quindi meno tempi morti, anche nelle operazioni più difficili.

Trasmissione armoniosa.

La trasmissione automatica a 4 rapporti della WA420-3 è un gioiello di elasticità e di precisione. Non solo sceglie sempre il rapporto giusto in base alle esigenze operative ma con il pulsante Kick Down controlla ed ottimizza il lavoro di scavo e di caricamento scalando in prima fase di spinta e riprendendo automaticamente la seconda quando in retromarcia ci si

**Valori limite (g/kWh)
Normativa ISO 8178**



Valori EEC
Valori WA420-3 active plus

prepara a scattare verso la piazzuola di carico. Inoltre, il nuovo sistema AMS ottimizza il cambio marcia aumentando l'efficienza.

Produttività garantita. Inquinamento zero.

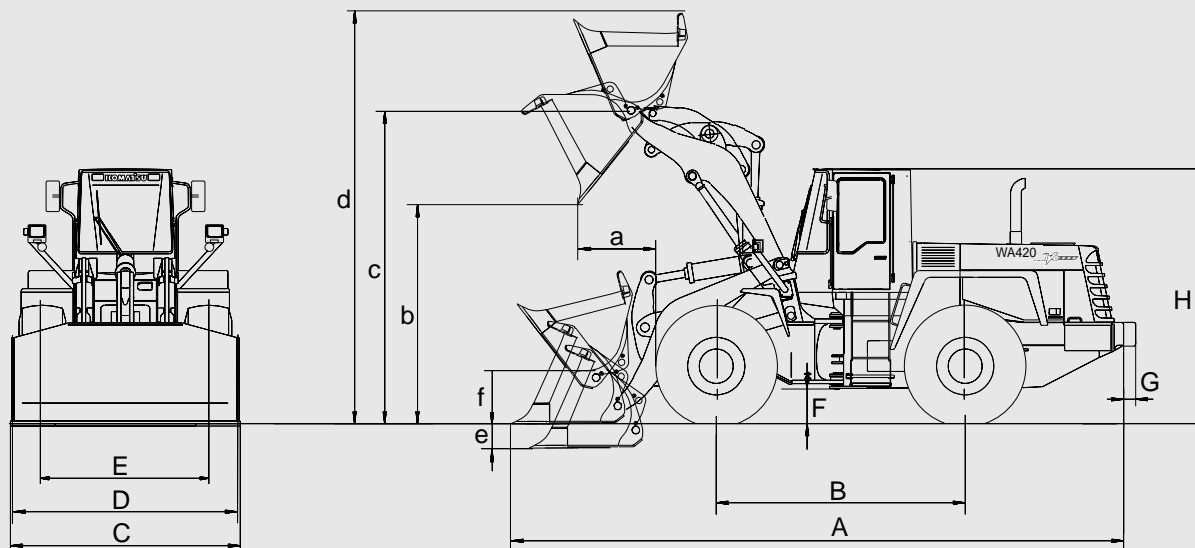
Sulla WA420-3 il turbodiesel non spreca gasolio in inquinamento, ma lo trasforma tutto in potenza esplosiva. Risultato: inquinamento zero, produttività al massimo. La riprova è nei fatti. Ossidi di azoto, idrocarburi, incombusti e monossido di carbonio sono molto al di sotto dei limiti previsti dalle Direttive Europee. E questo è solo un esempio di rispetto per l'ambiente. Infatti sulla WA420-3 le vernici sono idrosolubili e la gran parte dei componenti in materiale sintetico è riciclabile.



Quando l'accessibilità è facile anche la manutenzione è facile e ... tanto più efficace



Dimensioni di ingombro e caratteristiche operative.



Benne (capacità secondo ISO 7546)	m ³	3,6	4,0
Peso specifico materiale	t/m ³	1,8	1,6
Peso della benna senza denti	kg	1.845	1.975
Carico statico di ribaltamento (macchina in linea)	kg	15.600	15.120
Carico statico di ribaltamento (alla massima sterzata)	kg	13.660	13.240
Forza di strappo	kN	182,7	171,7
Capacità di sollevamento al piano terra	kN	211	250
Peso operativo**	kg	20.120	20.250
a Sbraccio alla altezza massima di scarico (benna a 45°)	mm	1.016	1.072
b Altezza massima di scarico	mm	3.035	2.980
c Altezza massima al perno benna	mm	4.186	4.186
d Altezza massima bordo superiore benna	mm	5.720	5.720
e Profondità di scavo	mm	35	35
f Altezza del perno in fase di trasporto	mm	470	470
A Lunghezza massima	mm	8.020	8.100
B Passo	mm	3.300	3.300
C Larghezza benna	mm	3.000	3.000
D Larghezza alla base pneumatici	mm	2.880	2.880
E Carreggiata	mm	2.200	2.200
F Altezza minima da terra	mm	465	465
H Altezza massima	mm	3.450	3.450

Benne speciali.
3,6 m³ Heavy Duty.
5,8 m³ per materiali leggeri.

Le benne standard da 3,6/4,0 m³ indicate in tabella possono essere fornite (in opzione) con tagliente imbullonato. In questo caso le capacità nominali si incrementano a 3,7/4,2 m³.

Variazioni peso operativo:

	Contrappeso supplementare	Riempimento pneumatici.
Peso operativo	+ 325 kg	+ 1.500 kg
Carico statico di ribaltamento a 0°:	+ 875 kg	+ 2.530 kg
a 40°:	+ 730 kg	+ 2.225 kg
Lunghezza massima (G):	+ 175 mm	-

LpA = 73 dB(A)*

LwA = 108 dB(A)*

*Valori secondo 95/27/EEC (test dina mico).

**Macchina base senza contrappeso supplementare.

I valori esposti in tabella si riferiscono a macchina equipaggiata con pneumatici 26.5 - R 25 XHA L3.

Utilizzando pneumatici 23.5 - R 25 tutte le dimensioni verticali si riducono di 50 mm.

Utilizzando pneumatici 705/70 R 25 tutte le dimensioni verticali si riducono di 70 mm.

Tipo di benna	Capacità m ³	
Benna con tagliente a delta	3.3	
Benna per impieghi generali	3.6	
Benna per materiali in cumulo	4.0	
Benna per materiali leggeri	5.8	
Peso specifico materiale	(t/m ³)	0,9 1,0 1,1 1,2 1,3 1,4 1,5 1,6 1,7 1,8 1,9 2,0

In generale i volumi effettivi sono maggiori di quelli teorici ISO/SAE. La tabella consente di individuare la benna ottimale in rapporto al materiale.

Materiale	Riempimento Benna (%)	Peso specifico t/m ³
Terra	100-115	1,5-1,6
Argilla	110-120	1,5-1,7
Sabbia	100-110	1,4-1,8
Ghiaia	85-110	1,5-2,0
Roccia	75-100	1,6-2,0

Antieconomico Raccomandato Pieno utilizzo

Caratteristiche tecniche.



Motore

Marca:	KOMATSU
Modello:	6AA SD 114 E 1 turbodiesel intercooler.
Potenza netta al volano:	162 kW/220 hp (ISO 9249).
Regime di taratura:	2200 rpm.
Coppia massima:	900 Nm/1300 rpm.
Numero di cilindri:	6
Alesaggio/corsa:	114/135 mm.
Cilindrata totale:	8,3 l.
Rapporto di compressione:	15,5 : 1.
Iniezione:	diretta.
Raffreddamento:	a liquido.
Impianto elettrico:	24 Volt.
Batteria:	2 x 12 Volt ; 143 Ah.
Alternatore:	50 A.
Filtro aria:	heavy duty a secco.



Trasmissione

Tipo:	trasmissione powershift completamente automatica a 4 rapporti con dispositivo Kick Down.
Rapporto di stallo:	3.27:1.



Impianto idraulico

Concezione:	impianto idraulico a due livelli di potenza alimentato da una pompa principale e da una pompa ausiliaria entrambe ad ingranaggi.
Pressione massima:	
Primo livello:	160 bar.
Secondo livello:	210 bar.
Portata massima:	
Primo livello:	328 l.
Secondo livello:	217 l.
Tempi di ciclo:	
Sollevamento:	6.7 sec.
Scarico:	1.5 sec.
Abbassamento:	3.6 sec.

Posizionamento automatico della benna e limitatore automatico dell'altezza di sollevamento sono di serie.



Rifornimenti

Combustibile:	340 l.
Olio motore:	22.4 l.
Liquido raffreddamento:	50 l.
Trasmissione:	60 l.
Assale anteriore:	60 l.
Assale posteriore:	60 l.
Impianto idraulico:	210 l.



Sterzata

Azionamento:	idrostatico.
Concezione:	telaio articolato.
Snodo centrale:	senza manutenzione.
Angolo di sterzata:	+/- 40°.
Pompa di sterzo:	
Pressione massima:	210 bar.
Portata massima:	111 l/min.
Raggio di sterzata:	
esterno pneumatici:	6,054 mm.
esterno benna:	6,600 mm.
Sterzata di emergenza:	pompa idraulica dedicata.



Assali

Concezione:	assali traenti con riduttori epicicloidali integrati nei mozzi ruota e differenziali autobloccanti limited slip.
Assale anteriore:	heavy duty rigido.
Assale posteriore:	heavy duty oscillante
Oscillazione:	+/- 13°.
Pneumatici:	705/70 R 25 XLD70 L3, Michelin. 26.5 R25 XHA L3, Michelin. 26.5 R25 SPT 7LD, L3, Dunlop. 26.5-25 PG 6S, 20PR, L3, Dunlop. 26.5 R25 XLDD 1A, L4, Michelin. 26.5 R25 XLDD 2A, L5, Michelin. 26.5 R25 RL-2+, L2/3, Goodyear. 26.5 R25. I medesimi profili di battistrada sono disponibili anche nella dimensione 23.5 - R 25.



Velocità

Marcia avanti:	1 ^ marcia 0 - 6.7 km/h. 2 ^ marcia 0 - 12.3 km/h. 3 ^ marcia 0 - 22.0 km/h. 4 ^ marcia 0 - 38.5 km/h.
Retromarcia:	1 ^ marcia 0 - 6.7 km/h. 2 ^ marcia 0 - 12.3 km/h. 3 ^ marcia 0 - 22.0 km/h. 4 ^ marcia 0 - 38.5 km/h.



Freni

Freni di servizio:	frenatura idrostatica con sistema ad accumulo di energia alimentato dall'impianto idraulico principale. Elementi frenanti a dischi in bagno di olio integrati nelle riduzioni epicicloidali finali.
Freno di stazionamento:	ad azionamento negativo. Elemento frenante a dischi multipli in bagno di olio integrato nella trasmissione.



Equipaggiamento standard

Motore a basse emissioni. • Cabina insonorizzata. • Doppia portiera di accesso. • Struttura Rops/Fops integrata. • Aria condizionata. • Sedile ammortizzato. • Finestrino porta. • Radio stereo e mangianastri. • Fari alogeni di lavoro anteriori e posteriori. • Protezione antivandalismo. • AMS Application Mode Selection (modi H, S, Ec). • Trasmissione completamente automatica con dispositivi Kick Down e Gear Hold. • Servocomando idraulico bileva. • Differenziali autobloccanti limited slip su entrambi gli assali. • Unità di sterzata di emergenza. • Sistema di monitoraggio elettronico EDIMOS II. • Sistema APS. • Posizionatore automatico benna. • Limitatore altezza massima di scarico. • Pneumatici 26.5 - R 25 XHA L3. • Perni a lubrificazione permanente. • Dispositivo ALS.

La pala Komatsu 420-3 Active risponde alla normativa ISO 8178 ed alla Direttiva 95/27 EEC. Livelli sonori: LwA:108 dB(A); LpA: 73 dB(A).



Equipaggiamenti opzionali

Bracci High Lift. • Terza funzione idraulica. • Servocomando monoleva. • Dispositivo di pesatura. • Contrappeso supplementare (325 kg). • Contrappeso supplementare II (460 kg). • Colore a richiesta. • Benne speciali. • Pneumatici speciali. • Catene di protezione pneumatici. • Lubrificazione centralizzata. • Catalizzatore. • Limitatore di velocità. • Prefiltro Turbo II. • Leva di comando multifunzione. • Protezione parabrezza. • Condizionatore (esente da CFC). • Omologazione alla circolazione stradale. • Attacco rapido idraulico. • Accessori per l'industria del legno. • Fari di lavoro aggiuntivi. • Grata tettuccio. • 3° e/o 4° elemento funzioni idrauliche addizionali. • Sedile dell'operatore riscaldato. • Joystick per sterzata.

WA420-3 *active plus* I punti di forza a colpo d'occhio.

AMS: Il sistema AMS (Application Mode Selection) permette all'operatore di regolare il lavoro della macchina in modo ottimale in base alle necessità. Il top delle performance e il minimo consumo di carburante sono garantiti.

La cabina di guida omologata Rops/Fops, grazie agli smorzatori viscoelastici è super-silenziata a 73 dB(A) per lavorare comodi e rilassati.

Il monitor è proprio sotto gli occhi dell'operatore, per consentirgli di controllare tutte le funzioni operative. Anche in fase di trasferimento.

Il motore 6 cilindri Komatsu turbodiesel ad iniezione diretta, è già in regola con tutte le normative antinquinamento in vigore.

APS è il sistema automatico di regolazione della potenza idraulica in base alle esigenze operative. APS vuol dire sollevamento veloce o spinta e strappo decisi.

Il sistema elettronico ALS "sente" la velocità ed "assorbe" i "trasferimenti di carico" assicurando una straordinaria stabilità dinamica.

Assali Komatsu. Robusti ed affidabili. Nati per durare e far durare la nuova pala WA420-3 Active plus.

La trasmissione completamente automatica con dispositivo Kick Down è vincolata al telaio da speciali supporti che eliminano rumorosità e vibrazioni.

Elementi frenanti di servizio e di parcheggio a dischi multipli in bagno di olio. Tanta affidabilità. Niente manutenzione.

Quando c'è da disimpegnarsi su di una rampa impegnativa il profilo posteriore "alto" fa la differenza.

I differenziali autobloccanti Limited Slip sono una garanzia di alta motricità.

Pale gommate KOMATSU: Il meglio di due mondi.

Le pale gommate della serie WA-3 sono state il primo prodotto studiato e prodotto in Hannover, Germania per l'Europa. La nuova serie Active Plus è la continuazione logica dello sviluppo di questa

serie di successo. Oltre che la costruzione di pale gommate, Komatsu Hanomag in Hannover è anche specializzata nella progettazione e fabbricazione di compattatori, assali e trasmissioni.

Concessionario di zona

FKI
Fai Komatsu Industries S.p.A.

Via Atheste, 4
35042 Este (PD)
Italia
Tel. 0429/616111
Fax. 0429/602158

Distributore per l'Italia

KOMATSU

KOMATSU HANOMAG
Aktiengesellschaft

Hanomagstr. 9
30449 Hannover
Germany

Tel.: +49 511/45 09-0
Fax: +49 511/45 09-185
<http://www.komatsuhanomag.de>
<http://www.komatsu.com>



VHSS074701

Dati, diagrammi specifiche tecniche ed illustrazioni riportati sulla presente pubblicazione non si riferiscono necessariamente all'equipaggiamento standard e sono soggetti a variazioni o modifiche senza obbligo di preavviso. Per ulteriori informazioni contattare il Concessionario Komatsu competente per territorio. Stampato in Germania. Ed. 04/00