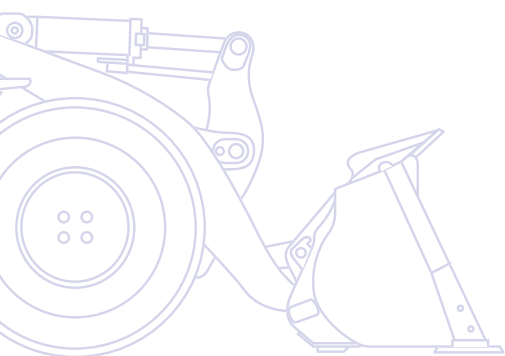


# KOMATSU



Radlader

## WA470-6



**MOTORLEISTUNG**  
204 kW / 278 PS @ 2.000 U/min

**BETRIEBSGEWICHT**  
22.970 - 24.290 kg

**SCHAUFELVOLUMEN**  
4,1 - 6,0 m<sup>3</sup>

# Auf einen Blick

Mit der Kombination aus höchstem Drehmoment schon bei niedrigen Drehzahlen und dem extrem hochentwickelten Komatsu-Antriebstrang ermöglicht der WA470-6 Höchstleistungen. Das Komatsu CLSS-Hydrauliksystem (Closed Load Sensing System) erlaubt im Zusammenspiel mit der hohen Zugkraft äußerst schnelle und kraftvolle Ladevorgänge. Das SpaceCab™-Fahrerhaus bietet den dazugehörigen, perfekten Fahrerkomfort und eine exzellente Sicht auf Schaufel und Räder. Der WA470-6 setzt hinsichtlich Verlässlichkeit, Wartungsfreundlichkeit, Wirtschaftlichkeit und Sicherheit neue Maßstäbe.

## Hohe Produktivität und geringer Kraftstoffverbrauch

- Komatsu ecot3-Motor mit hohem Drehmoment bei niedrigem Verbrauch
- Entspricht den Emissionsvorschriften EU Stufe IIIA und TIER III
- Leistungsstarker Drehmomentwandler
- Wandlerüberbrückung (Option)
- Automatikgetriebe mit Betriebsartenwahl



## Ausgezeichnete Stabilität und Wendigkeit

- Überragende Ausschütthöhe und -weite
- Breite Spur und langer Radstand
- Laststabilisator für das Transportieren ohne Materialverlust
- Komatsu CLSS-Hydrauliksystem

# WA470-6

**MOTORLEISTUNG**  
204 kW / 278 PS @ 2.000 U/min

**BETRIEBSGEWICHT**  
22.970 - 24.290 kg

**SCHAUFELVOLUMEN**  
4,1 - 6,0 m<sup>3</sup>



## Erstklassiger Fahrerkomfort

- Zweitüriges SpaceCab™-Fahrerhaus
- Hervorragende Rundumsicht
- Beheizter, luftgefederter Deluxe-Fahrersitz
- Große Armstütze und einstellbare Konsole
- Elektronisch geregelte Klimaanlage

## Einfache Wartung

- Kühler mit automatischem Umkehrlüfter für schnelle Reinigung
- Zentralschmieranlage ab Werk
- Große Wartungsklappen für leichten Zugang zu Wartungspunkten
- EMMS (Equipment Management and Monitoring System)
- Robuste Komponenten mit langer Lebensdauer



- *Niedriger Kraftstoffverbrauch bei*
- *Load & Carry-Einsätzen mit*
- *leistungsstarkem Drehmomentwandler*

**KOMTRAX**

Komatsu Satellite  
Monitoring System

## Einfache & komfortable Bedienung

- Leichtgängige, ergonomische Hydrauliksteuerung
- Multifunktionshebel (Option)
- Intelligentes Gaspedal
- Joystick-Lenksystem (Option)

# Hohe Produktivität und geringer Kraftstoffverbrauch

## Kraftstoffsparender ecot3-Motor

Der Komatsu-Niederemissionsmotor SAA6D125E-5 bietet ein hohes Drehmoment, beste Leistung schon bei geringen Drehzahlen sowie hervorragende Kraftstoffeffizienz. Der neue Motor der ecot3-Baureihe ist mit neu entwickelten Verbrennungskammern ausgestattet: Der Zündzeitpunkt und das Abbrennverhalten wurden weiter optimiert. Der erhöhte Betriebsdruck des Common-Rail-Systems führt zu einer verbesserten Einspritzung und Kraftstoffeffizienz. Der Turbolader mit Ladeluftkühler sorgt für eine zusätzliche Reduzierung des Kraftstoffverbrauchs.

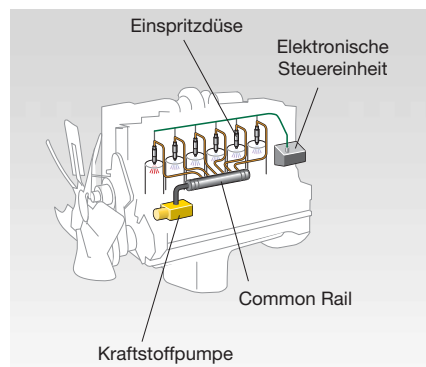
Die maximale Motorleistung von 212 kW (288 PS) wird bereits bei 1.700 U/min erreicht.

## Weiterentwickelter Komatsu-Antriebstrang

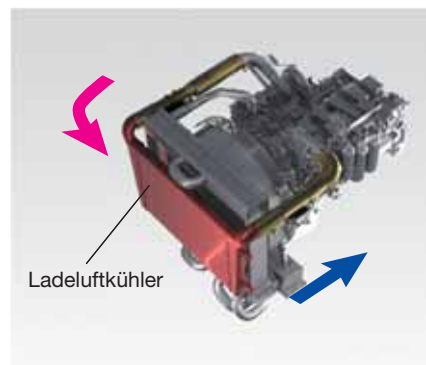
Durch seinen Hochleistungs-Drehmomentwandler bietet der komplett überarbeitete Antriebstrang von Komatsu einen optimalen Wirkungsgrad und ein hervorragendes Verhältnis von Zugkraft zu Gewicht. Die hohe Zugkraft bei niedrigen Geschwindigkeiten machen Arbeiten wie das Eindringen in festes Material zu einem Kinderspiel. Dies bedeutet auch eine höhere Produktivität beim V-Laden unter beengten Einsatzbedingungen. Bei Load & Carry-Einsätzen bietet der WA470-6 eine hohe Beschleunigung und erreicht auch auf Steigungen oder steilen Rampen zur Trichterbeschickung hohe Geschwindigkeiten.

## Erfüllt die Emissionsvorschriften EU Stufe IIIA

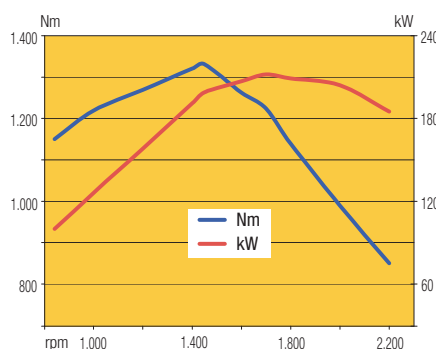
Die neue ecot3-Motorentechnologie von Komatsu sorgt für reduzierte NOx- und Rußpartikelemissionen, sowie geringsten Kraftstoffverbrauch und minimale Geräuschentwicklung. Der Komatsu-Motor SAA6D125E-5 erfüllt die geltenden Emissionsvorschriften EU Stufe IIIA und EPA Tier III.



High Pressure Common Rail Kraftstoffeinspritzung



Verbesserte Ladeluftkühlung



## Automatikgetriebe mit Betriebsartenwahl

Der Fahrer hat die Wahl zwischen manueller Schaltung und Automatikschaltung mit zwei Betriebsarten. Die Automatik-Betriebsart „Low“ ist für kraftstoffsparenden Einsatz ausgelegt und schaltet bei geringeren Motordrehzahlen. Die Betriebsart „High“ schaltet bei höheren Motordrehzahlen.





## Schnelleres Load & Carry

Die optionale, sequentielle Wandlerüberbrückung sorgt für unschlagbare Produktivität und Kraftstoffeffizienz im Load & Carry-Einsatz und auf kurzen Fahrstrecken. Der Fahrer kann die Wandlerüberbrückung vom 2. bis 4. Gang aktivieren. Durch die höhere Zugkraft wird die Fahrgeschwindigkeit, insbesondere beim Fahren bergauf, merklich gesteigert. Gleichzeitig werden Wandlerverluste eliminiert und der Kraftstoffverbrauch erheblich gesenkt.



# Ausgezeichnete Stabilität und Wendigkeit

## Breite Spur und langer Radstand

Mit 2.300 mm Spurbreite und einem langen Radstand von 3.450 mm bietet der WA470-6 überragende Stabilität – genug, um auf unebenem Gelände schnelle Load & Carry-Einsätze mit minimalem Materialverlust und maximalem Fahrerkomfort zu ermöglichen. Der 37° Lenkeinschlag zu beiden Seiten macht den WA470-6 extrem wendbar und ermöglicht schnelle Ladespiele auf beengtem Raum.

## Überragende Ausschütthöhe und -weite

Das Hubgerüst ermöglicht eine enorme Ausschütthöhe von 3.085 mm und eine ebenso beeindruckende Reichweite von 1.280 mm (mit 4,5 m<sup>3</sup> Universal-schaufel, gemessen bis Zahnspitze). Mit diesem Arbeitsbereich kann das Beladen von hohen Aufgabetrichern oder hochbordigen LKW schnell und einfach erledigt werden.

## Präzise Steuerung

Das Komatsu CLSS-Hydrauliksystem ermöglicht eine extrem präzise Steuerung der Maschine und sanfte, simultane Bewegungen von Schaufel, Ausleger und hydraulisch angetriebenen Anbaugeräten. Sowohl das Hydraulik- als auch das Lenksystem des WA470-6 sind mit Verstellpumpen ausgerüstet. Diese Pumpen liefern lediglich den genau benötigten Hydraulikdruck und erhöhen so die Kraftstoffeffizienz erheblich.





## Laststabilisator

Der Laststabilisator reduziert die Stöße auf das Hubgerüst während des Fahrens mit Lasten und ermöglicht so, dass Material auch bei schnelleren Geschwindigkeiten ohne Verlust transportiert werden kann. Für präzise Steuerung im Staplereinsatz wird der Laststabilisator bei Geschwindigkeiten unter 7 km/h automatisch deaktiviert.



# Einfache & komfortable Bedienung

## Leichtgängige, ergonomische Hydrauliksteuerung – EPC optional erhältlich

Die neuen Vorsteuerhebel sind als kurze Fingerhebel ausgeführt. Die Position der Hebel, die Lage der gesamten Konsole und die Höhe der Handauflage können selbstverständlich für jeden Fahrer optimal eingestellt werden. Optional ist auch eine EPC-Ausstattung zur Kontrolle der Arbeitshydraulik erhältlich. Neben der elektronischen Vorsteuerung der Fingerhebel bietet EPC eine Modulationsfunktion zum stoßfreien Stoppen der Schaufelbewegungen beim Senken. Weiterhin kann die obere und untere Ausleger-Endposition über einen Schalter voreingestellt werden, was eine entscheidende Arbeitserleichterung darstellt. Als drittes Merkmal beinhaltet die EPC-Ausstattung die semiautomatische Grabfunktion.

## PPC-Multifunktionshebel (Option)

Der servo-vorgesteuerte Multifunktionshebel mit integriertem Fahrtrichtungsschalter ermöglicht dem Fahrer eine extrem einfache und höchst bequeme Bedienung der Maschine. Mit nur einer Hand kann der Fahrer das Anbaugerät steuern und gleichzeitig die Fahrtrichtung wählen. Der Multifunktionshebel ist die optimale Wahl für Erdbewegungseinsätze.

## Intelligentes Gaspedal

Das neue, adaptive Gaspedal von Komatsu hilft dem Fahrer, automatisch den richtigen Zeitpunkt zum Schalten unter wechselnder Last zu finden. Bei Einsätzen, die eine hohe Zugkraft und maximale Beschleunigung verlangen, neigt der Fahrer dazu, stark auf das Gaspedal zu drücken. Die Maschine wirkt diesem entgegen, indem sie so spät wie möglich in den nächsten Gang schaltet. Bei leichten Einsätzen, bei denen der Kraftstoffverbrauch ein wichtiger Faktor ist, drückt der Fahrer das Gaspedal intuitiv nur leicht nach unten. Auch hier „denkt“ die Maschine mit und schaltet so früh wie möglich in den nächsten Gang, um so den geringsten Kraftstoffverbrauch zu erzielen.

## Neue, einfach zu bedienende Joystick-Lenkung (Option)

Die optional erhältliche Joystick-Lenkung sorgt dafür, dass das Lenken bei Ladeoperationen einfach und bequem aus dem Handgelenk ausgeführt werden kann. Bei diesem System kann der Fahrtrichtungswechsel und das Schalten der Gänge durch Schaltknöpfe auf dem Joystick erfolgen. Die Lenkgeschwindigkeit kann dabei 2-stufig vorgewählt werden, je nachdem ob schnelles V-Laden oder präzises Load & Carry gefordert ist.







# Erstklassiger Fahrerkomfort

## Großvolumige SpaceCab™-Fahrerkabine

Die SpaceCab™-Fahrerkabine von Komatsu gehört zu den größten dieser Klasse und wurde für mehr Beinfreiheit noch zusätzlich verlängert. Der Fahrerkomfort dieser Kabine ist mit dem eines PKW vergleichbar. Die Kabinenlagerung auf Viskosedämpfern garantiert minimale Vibrationen und geringe Geräuschpegel.

## Hervorragende Rundumsicht

Die großen, rahmenlosen Scheiben sichern optimale Sicht auf Schaufel und Reifen und durch die niedrige und abgeschrägte Motorhaube ist auch die Sicht nach hinten frei.

## Luftgefederter, beheizter Fahrersitz

Der sehr bequeme, luftgefederte Fahrersitz mit Lordosenstütze ist vielfach einstellbar und sorgt den ganzen Tag für höchsten Fahrkomfort. Eine serienmäßige Sitzheizung sorgt auch an kalten Tagen für angenehme Temperaturen.



## Elektronisch geregelte Klimaanlage

Die serienmäßige, elektronisch geregelte Klimaanlage garantiert dem Fahrer zu jeder Jahreszeit ein angenehmes Arbeitsklima. Dies sorgt für eine gleichbleibend hohe Konzentration und Produktivität während des gesamten Arbeitstages.

## Zusätzlicher Fahrerkomfort

Zur Standardausrüstung der SpaceCab™-Fahrerkabine von Komatsu gehören des Weiteren ein CD-Radio, eine Warmhalte- und Kühlbox für Getränke, verschiedene Ablageflächen und Stauraum sowie einstellbare Armlehnen auf beiden Seiten des Fahrersitzes.

## Sicherer und komfortabler Einstieg

Für sicheren und einfachen Ein- und Ausstieg ist der WA470-6 mit selbstreinigenden, rutschfesten und um 8° nach vorn geneigten Stufen auf beiden Seiten der Kabine ausgestattet. Die Türen sind hinten an der Kabine aufgehängt und somit weit zu öffnen.





# Einfache Wartung

## Einfacher Zugang zu den Wartungspunkten

Die mit Gasdruckfedern gestützten Flügeltüren lassen sich sicher und einfach öffnen. Sie ermöglichen einen bequemen Zugang zu allen täglichen Wartungsstellen vom Boden aus. Dank der langen Wartungsintervalle und der zentral angeordneten Filter reduzieren sich die Stillstandzeiten der Maschine auf ein Minimum.

## Modernste Überwachung des Maschinenzustands

Das „Equipment Management and Monitoring System“ (EMMS) ist klar strukturiert und gut ablesbar direkt im Blickfeld des Fahrers angeordnet. Im Falle einer Betriebsstörung wird diese sofort in der jeweiligen Landessprache im Klartext angezeigt. Das System verfügt neben Fehlerspeichern und einer Selbstdiagnose-Funktion auch über eine Wartungsintervall-Anzeige. Das EMMS informiert den Fahrer rechtzeitig über fällig werdende Öl- und Filterwechsel. Zusätzlich können alle Daten auch von außerhalb des Geländes über KOMTRAX™ abgerufen werden. Fahrer und Kundendienstmitarbeiter sind so permanent über den aktuellen Zustand der Maschine informiert, sodass größere Probleme von vornherein vermieden werden können.

## Automatischer Umkehrlüfter

Um die manuellen Reinigungsarbeiten so gering wie möglich zu halten, bläst der Umkehrlüfter den Staub in regelmäßigen Abständen aus dem Kühler. Die Umkehrfunktion kann automatisch oder manuell aktiviert werden. Bei der automatischen Aktivierung der Umkehrfunktion können sowohl die Reinigungsdauer als auch die Abstände der Reinigungsphasen an die jeweiligen Einsatzbedingungen angepasst werden.

## Zentralschmieranlage ab Werk

Die Zentralschmieranlage reduziert den täglichen Wartungsaufwand auf ein absolutes Minimum. Die robuste Ausführung sichert eine dauerhaft exakte Schmierdosierung und maximale Betriebssicherheit und verlängert somit die Lebensdauer der Maschine. Das System ist mit einem elektronischen Selbstdiagnosesystem und einer Warnleuchte in der Kabine ausgestattet.

## Kundendienst und Ersatzteilversorgung

Mit dem Kauf einer Komatsu-Maschine erwerben Sie weit mehr als das reine Produkt. Unser Service begleitet Sie während der gesamten Einsatzzeit Ihres Radladers. Programme zur vorbeugenden Wartung gehören ebenso zum Angebot wie komplette Full-Service Verträge oder erweiterte Gewährleistungen. Und im Störfall sichern das dichte Komatsu-Händlernetz und ein exzellenter Ersatzteilservice minimale Stillstandzeiten.



Automatischer Umkehrlüfter



Automatische Zentralschmieranlage



EMMS (Equipment Management and Monitoring System)



Einfacher Zugang zu den Wartungspunkten



# Komatsu Satellite Monitoring System



KOMTRAX™ unterstützt Sie in folgenden Bereichen:

KOMTRAX™ ist ein innovatives Maschinenerfassungssystem, das dem Kunden große Zeit- und Kostenersparnisse ermöglicht. Dank KOMTRAX™ ist jederzeit der genaue Standort der Maschine erfassbar. Die über das Internet zugänglichen Maschinendaten können genutzt werden, um Wartungseinsätze zu planen und die Einsatzeffizienz der Maschine zu maximieren.

## Übersicht über Maschineneinsätze

Detaillierte Aufzeichnungen von Betriebsdaten zeigen Ihnen, wann und vor allem wie produktiv Ihre Maschine eingesetzt wird.

## Flottenmanagement

KOMTRAX™ ermöglicht die genaue Bestimmung des Maschinenstandorts zu jedem Zeitpunkt und erschwert so den unerlaubten Betrieb. Zudem können Diebstähle schnell aufgedeckt werden.

## Erfassung des Maschinenzustands

Zur besseren Planung der Wartungsarbeiten und Verlängerung der Maschinenlebensdauer werden Warnhinweise und Fehlermeldungen auf der KOMTRAX™-Internetseite angezeigt oder per E-Mail an einen registrierten Nutzer versendet.

Weitere Informationen finden Sie im aktuellen KOMTRAX™-Prospekt bei Ihrem Komatsu-Händler.





**Arbeitszeiterfassung** – Die Arbeitszeitübersicht liefert präzise Angaben über die Motorlaufzeiten der Maschine. Es lässt sich genau ablesen, wann der Motor angelassen oder abgestellt wurde und wie hoch die Gesamtlaufzeit war.



**Wartungsplanung** – Um die Produktivität zu steigern und die Wartungsplanung zu verbessern, zeigen Warnhinweise an, wenn z.B. Filter oder Öl gewechselt werden müssen.



**Flottenstandort** – Anhand der Maschinenliste lassen sich auf einen Blick die Standorte sämtlicher Maschinen ablesen, selbst wenn sich diese im Ausland befinden.



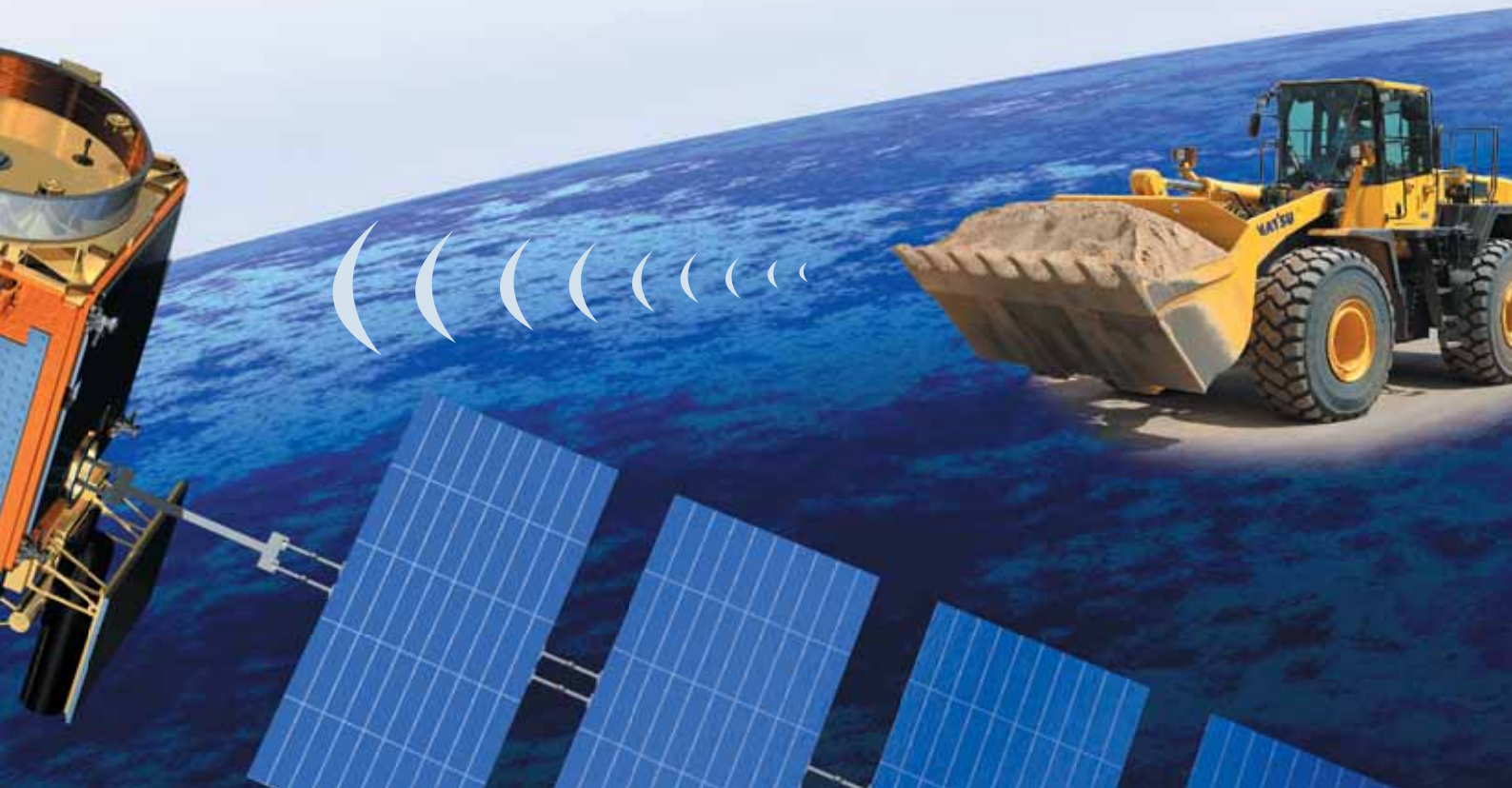
**Verfolgung des Maschinentransports** – Wird die Maschine transportiert, sendet KOMTRAX™ Meldungen über die Standortwechsel der Maschine auf die Internetseite oder per E-Mail an einen registrierten Nutzer und bestätigt am Ende das Erreichen des Zielorts.



**Benachrichtigungsfunktion** – Warnhinweise der Maschine können über die KOMTRAX™-Internetseite eingesehen oder per E-Mail empfangen werden.



**Gesteigerte Sicherheit** – Mit Hilfe der Motorsperrfunktion lässt sich festlegen, in welchen Zeiträumen die Maschine gestartet werden kann. Die Geofence-Funktion benachrichtigt den Maschinenbesitzer, sobald die Maschine einen festgelegten Einsatzbereich verlässt.



# Robust und zuverlässig

## Entwickelt und hergestellt von Komatsu

Motor, Hydrauliksystem, Antriebsstrang sowie Vorder- und Hinterachse sind originale Komatsu-Komponenten. Alle Bauteile bis hin zur kleinsten Schraube unterliegen den höchsten Qualitätsanforderungen und -überprüfungen. Genau aufeinander abgestimmt bieten sie ein Höchstmaß an Effizienz und Zuverlässigkeit.

## Heavy-Duty-Achsen

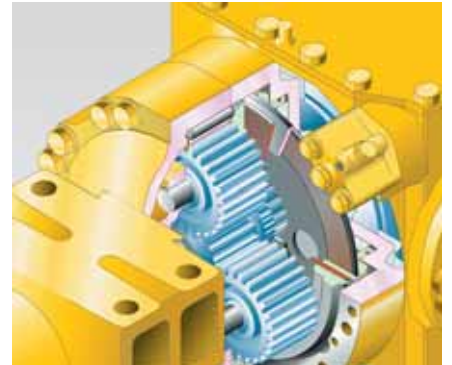
Die HD-Achsen ermöglichen auch unter den härtesten Einsatzbedingungen überdurchschnittliche Standzeiten. Für Einsätze auf weichem und rutschigem Untergrund, wie z.B. Sand oder nasser Erde, eignen sich besonders die optional erhältlichen Lamellenselbstsperrdifferentiale.

## Nasse Lamellenbremsen

Durch ihre gekapselte Ausführung ist die im Ölbad laufende Lamellenbremse vor Verschmutzungen geschützt. Ihre geringe Betriebstemperatur sorgt für verlängerte Wartungsintervalle und eine lange Lebensdauer.

## Robuster, verwindungssteifer Rahmen

Die Rahmenkonzeption mit weit auseinanderliegenden Gelenkpunkten gewährleistet die hohe Stabilität der Gesamtkonstruktion und reduziert Lagerbelastungen im Knickbereich.







# Maßgeschneiderte Lösungen

## „Working Gear“-Abteilung für Spezialausrüstung

Komatsu-Radlader bieten in Verbindung mit dem breiten Angebot an originalen Komatsu-Anbaugeräten für jeden Industriesektor die perfekte Lösung. Für besondere Einsätze bietet unsere Abteilung „Working Gear“ speziell an die Anforderungen angepasste Maschinen und Anbaugeräte. Diese maßgeschneiderten Lösungen ermöglichen auch unter härtesten Einsatzbedingungen höchste Leistung und maximale Zuverlässigkeit.

## Waste-Handler

Bei Anwendungen in der Abfallindustrie passen wir unsere Radlader an die jeweils vorliegenden Einsatzbedingungen an. Zusätzlich zu den Anbaugeräten für schwere Einsätze bieten wir spezielle Ausrüstungen an, um Ihre Maschine vor Beschädigungen und Verschleiß zu schützen.

## Holzindustrie

Für die Holzindustrie ist ein breites Angebot speziell entwickelter Ausrüstungen erhältlich: Baumklammern, Super-Leichtgutschaufeln für die Holzspäneverladung, Kameras sowie verschiedene Schutzausrüstungen und Vorfilter.

## Einsätze im Stahlwerk

Stahlwerke zählen zu den anspruchsvollsten Einsatzorten für Radlader. Die Hitzeentwicklung, das hohe Staubaufkommen und die beengten räumlichen Verhältnisse machen eine optimale Anpassung der Basismaschine nötig. Komatsu



bietet hierzu z.B. hitzeresistente Schläuche, Schutzscheiben aus Kunststoff für die Fensterscheiben und Stahlverkleidungen an hitzeempfindlichen Maschinenteilen an.





# Schaufeln und Anbaugeräte



## Universalschaufel

Dieser Schaufeltyp besticht durch ein hervorragendes Eindringungs- und Lösevermögen ebenso wie durch ein gutes Materialhaltevermögen. Die Universalschaufel kann mit Unterschraubmessern oder einschenkigen Zahnhaltern und austauschbaren Zahnspitzen ausgerüstet werden.



## Erdbauschaufel

Dieser Schaufeltyp mit einteiligem Schaufelboden eignet sich für den Erdbau genauso wie für das Laden von bindigem Material. Die angeschrägten Seitenschneiden unterstützen ein kraftvolles Eindringverhalten. Die Ausrüstung erfolgt wahlweise mit Unterschraubmessern, einschenkigen Zahnhaltern und austauschbaren Zahnspitzen oder auch mit rückseitiger Abziehkante.



## Schüttgutschaufel

Dieser Schaufeltyp ist optimal für den Umschlag von lockeren und relativ leichten Materialien geeignet. Die geraden Seitenwände tragen zu einem hohen Schaufelvolumen bei; die rückseitige Abziehkante erleichtert Planierarbeiten. Die Schüttgutschaufel kann mit Unterschraubmessern oder einschenkigen Zahnhaltern und austauschbaren Zahnspitzen ausgerüstet werden.



## HD-Schaufel

Die ideale Schaufel für den harten Felseinsatz. Extrem verschleißfeste Komponenten schützen die Schaufel und reduzieren anfallende Reparaturarbeiten. Ein Verriegelungssystem für die Zähne ersetzt nötige Schweißarbeiten und schützt vor Zahnverlust.



## Hydraulischer Schnellwechsler

Mit den optional erhältlichen Schnellwechslern, lieferbar als markenkompatible oder spezielle Heavy-Duty Ausführung, kann der WA470-6 sekundenschnell das Anbaugerät wechseln. Das spezielle Design des HD-Schnellwechslers – minimale Distanz zwischen dem unteren Schaufeldrehpunkt und dem Schwerpunkt des Anbaugerätes – bietet nahezu die gleichen Kräfte wie ein Direktanbau.



## Umfangreiche Palette an Anbaugeräten

Zum Beispiel die Baumklammer: Mit seiner Stabilität und dem großen hydraulischen Leistungsvermögen durch spezielle Kippzylinder ist der WA470-6 auch für die Holzindustrie perfekt geeignet. Die robusten Ausführungen von Hubgerüst und Achsen sichern einen langlebigen Einsatz.

## MOTOR

Modell..... Komatsu SAA6D125E-5  
wassergekühlter 4-Takt-Niederemissionsmotor  
mit Common-Rail-Direkteinspritzung,  
Turbolader mit Ladeluftkühler

Motorleistung  
bei Nenndrehzahl..... 2.000 U/min  
ISO 14396.....204 kW / 278 PS  
ISO 9249 (netto).....203 kW / 276 PS

Max. Drehmoment / Drehzahl ..... 1.360 Nm / 1.400 U/min  
Zylinderzahl .....6  
Bohrung × Hub.....125 × 150 mm  
Hubraum..... 11,04 l  
Kühlerlüfter ..... hydraulisch  
Schmiersystem..... Zahnradpumpe, wassergekühlter Ölkühler,  
Kühldüsen für Kolben

Filter..... Hauptstromfilter mit Wasserabscheider  
Luftfiltertyp ..... Trockenluftfilter mit automatischem Staubauswurf  
und Vorreiniger einschließlich Staubanzeige

## FAHRANTRIEB

Typ..... automatisches Lastschaltgetriebe  
Drehmomentwandler..... einstufig, einphasig, 3-Elemente

### Fahrgeschwindigkeiten in km/h (mit Bereifung 26.5 R25)

Gang	1.	2.	3.	4.
Vorwärts	7,6	13,2	22,7	36,2
mit Wandlerüberbrückung	–	13,5	23,6	39
Rückwärts	7,9	13,5	23,5	37,3
mit Wandlerüberbrückung	–	13,8	24,3	39

## FAHRWERK UND BEREIFUNG

System ..... Vierradantrieb  
Vorderachse .....Komatsu HD-Achse, halbschwimmend  
(LSD-Differential optional)  
Hinterachse .....Komatsu HD-Achse, halbschwimmend,  
26° Pendelwinkel (LSD-Differential optional)  
Differential ..... Geradzahnkegelrad  
Endantrieb ..... Planetengetriebe im Ölbad  
Bereifung ..... 26.5 R25

## FÜLLMENGEN

Kühlsystem..... 60 l  
Kraftstofftank..... 413 l  
Motoröl ..... 38 l  
Hydrauliksystem..... 173 l  
Vorderachse ..... 60 l  
Hinterachse ..... 56 l  
Drehmomentwandler und Getriebe..... 65 l

## BREMSEN

Betriebsbremsen ..... hydraulisch betätigte, im Ölbad laufende  
Lamellenbremsen an allen Rädern  
Feststellbremse ..... im Ölbad laufende Lamellenbremse  
Notbremse..... verwendet die Feststellbremse

## HYDRAULIKSYSTEM

Typ ..... Komatsu CLSS (Closed Load Sensing System)  
Hydraulikpumpe ..... Schrägscheiben-Verstellpumpe  
Arbeitsdruck ..... 350 bar  
Max. Pumpenleistung..... 260 l/min  
Anzahl Hub-/Schaufelzylinder .....2/1  
Typ ..... doppelwirkend  
Bohrungsdurchmesser × Hub  
Hubzylinder ..... 140 × 764 mm  
Schaufelzylinder..... 160 × 575 mm  
Hydraulikspielzeit mit Nennlast-Schauelfüllung  
Hubzeit..... 5,4 s  
Senkzeit (leer) ..... 3,4 s  
Auskippszeit ..... 1,7 s

## LENKSYSTEM

System ..... Knicklenkung  
Bauart..... vollhydraulische Servolenkung  
Lenkeinschlag nach jeder Seite ..... 37°  
Lenkpumpe ..... Verstellpumpe  
Arbeitsdruck ..... 250 bar  
Fördermenge ..... 195 l/min  
Anzahl Lenkzylinder.....2  
Typ ..... doppelwirkend  
Bohrungsdurchmesser × Hub .....90 × 441 mm  
Kleinster Wenderadius  
(Außenkante Reifen 26.5 R25)..... 6.990 mm

## FAHRERHAUS

Doppeltürige SpaceCab™-Kabine gemäß ISO 3471 mit ROPS (Roll Over Protective Structure) gemäß SAE J1040c und FOPS (Falling Object Protective Structure) gemäß ISO 3449. Die klimatisierte Druckkabine ruht auf Hydrolagern und ist geräuschgedämpft.

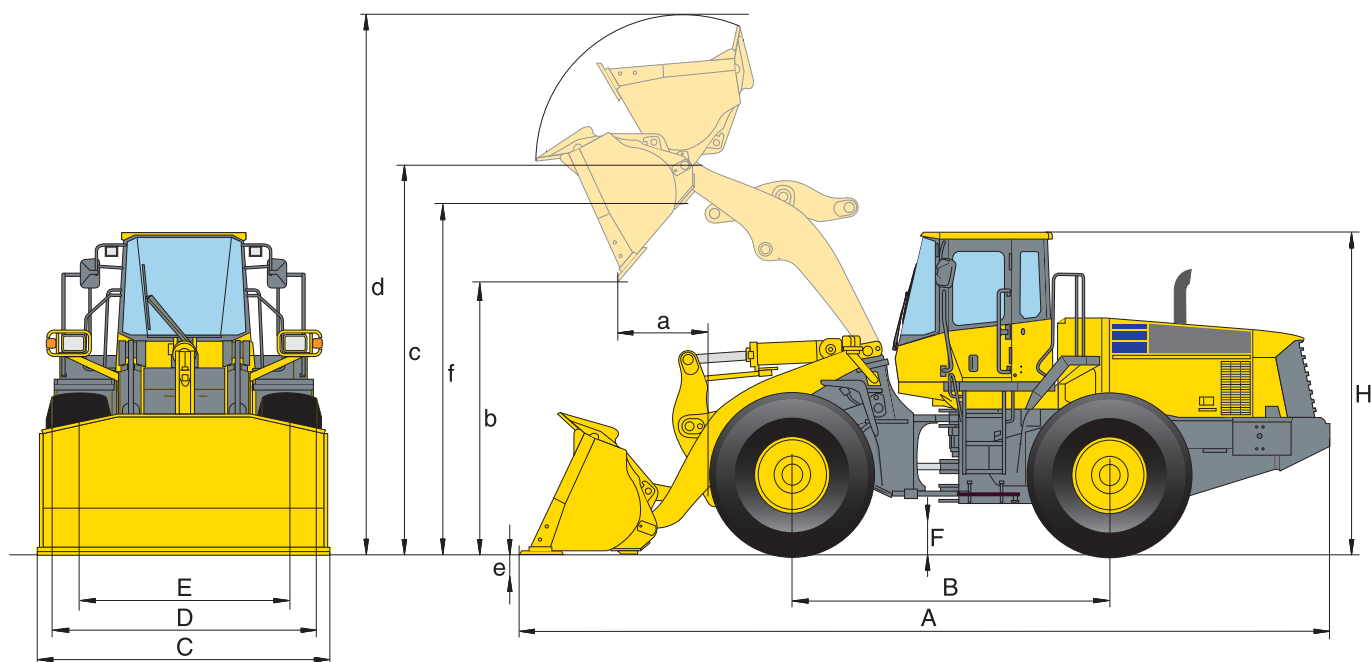
## UMWELT

Motoremissionen.....entsprechen den Emissionsrichtwerten  
der EU-Richtlinie Stufe IIIA/EPA Tier III

Geräuschpegel  
LwA Umgebung ..... 107 dB(A) (2000/14/EC Stufe II)  
LpA Fahrerohr ..... 72 dB(A) (ISO 6396 dynamischer Test)

Vibrationspegel (EN 12096:1997)\*  
Hand-Arm-Vibrationen.....≤ 2,5 m/s<sup>2</sup> (Unsicherheit K = 0,38 m/s<sup>2</sup>)  
Ganzkörper-Vibrationen.....≤ 0,5 m/s<sup>2</sup> (Unsicherheit K = 0,13 m/s<sup>2</sup>)  
\* zur Gefährdungsbeurteilung gem. 2002/44/EC siehe  
ISO/TR 25398:2006.

# Abmessungen & Arbeitswerte



## ARBEITSWERTE IM SCHAUFELEINSATZ

Schaufeltyp	Universal				Erdbau			
		mit Zähnen	mit USM	ohne Zähne	mit Zähnen	mit USM	mit Zähnen	mit USM
Schaufelinhalt (gehäuft, ISO 7546)	m <sup>3</sup>	4,1	4,25	4,5	4,5	4,65	4,2	4,35
Verkaufscode	3966	C02	C03	C11	C12	C13	C42	C45
Schüttgewicht	t/m <sup>3</sup>	1,8	1,7	1,65	1,6	1,55	1,7	1,65
Schaufelgewicht	kg	2.015	2.090	1.923	2.085	2.162	2.187	2.257
Stat. Kipplast, gerade	kg	18.505	18.275	18.650	18.430	18.180	18.285	18.035
Stat. Kipplast, 37° geknickt	kg	16.510	16.300	16.660	16.440	16.200	16.300	16.060
Reißkraft hydraulisch	kN	194	183	194	193	183	192	181
Hubkraft hydr. am Boden	kN	232	230	232	232	230	231	229
Betriebsgewicht (ohne Zusatzggw.)	kg	23.060	23.140	22.970	23.130	23.210	23.235	23.305
Wenderadius über Außenkante Reifen	mm	6.990	6.990	6.990	6.990	6.990	6.990	6.990
Wenderadius über Schaufelecke	mm	7.670	7.625	7.665	7.745	7.700	7.675	7.630
a Reichweite bei 45°	mm	1.465	1.315	1.280	1.465	1.315	1.480	1.330
b Schütthöhe bei 45°	mm	2.900	3.010	3.085	2.900	3.010	2.885	2.995
c Höhe Schaufeldrehpunkt	mm	4.335	4.335	4.335	4.335	4.335	4.335	4.335
d Höhe Schaufeloberkante	mm	5.975	5.975	5.975	5.975	5.975	5.950	5.950
e Einstehtiefe	mm	125	155	125	125	155	125	155
f Überladehöhe	mm	4.025	4.025	4.025	4.025	4.025	4.020	4.020
A Länge über alles, Schaufel am Boden	mm	9.230	9.070	8.970	9.230	9.070	9.250	9.090
B Radstand	mm	3.450	3.450	3.450	3.450	3.450	3.450	3.450
C Schaufelbreite	mm	2.995	3.000	3.160	3.165	3.170	2.995	3.000
D Breite über Bereifung	mm	2.975	2.975	2.975	2.975	2.975	2.975	2.975
E Spurbreite	mm	2.300	2.300	2.300	2.300	2.300	2.300	2.300
F Bodenfreiheit	mm	505	505	505	505	505	505	505
H Höhe über alles	mm	3.470	3.470	3.470	3.470	3.470	3.470	3.470

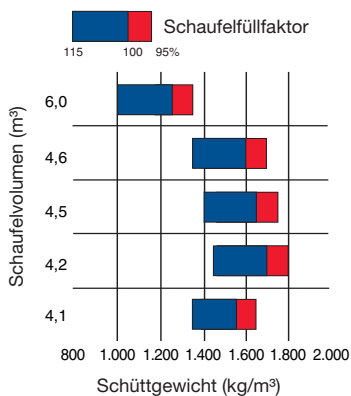
Alle Maße mit Bereifung 26.5 R25.

Angaben für Schütthöhen und Reichweiten bis Schneiden- bzw. USM-Spitze oder Zähne.



**DATENVERÄNDERUNG DURCH:**

	Zusatzgegengew. (hinten)	Schweres Gegengew. (hinten)	Bereifung 26.5 R25 XLD D1A L4	Bereifung 26.5 R25 XMINE D2 L5
Betriebsgewicht	+ 400 kg	+ 1.085 kg	+ 392 kg	+ 1.124 kg
Stat. Kipplast, gerade	+ 1.020 kg	+ 2.620 kg	+ 294 kg	+ 840 kg
Stat. Kipplast, 37° geknickt	+ 890 kg	+ 2.290 kg	+ 265 kg	+ 760 kg
Länge über alles, Schaufel am Boden	+ 165 mm	+ 123 mm	-	-
Reichweite bei 45°	-	-	- 35 mm	- 29 mm
Schütthöhe bei 45°	-	-	+ 35 mm	+ 45 mm
Breite über Bereifung	-	-	+ 17 mm	+ 45 mm
Höhe über alles	-	-	+ 35 mm	+ 45 mm



- Leichtgutschaufel**  
Optimal für Industrieinsätze wie Laden von leichtem Recyclingmaterial, Sägemehl o.ä.
- Schüttgutschaufel**  
Laden von gelöstem oder gebrochenem Material oder bei Load & Carry-Einsätzen
- Universal-/Erdbauschaufel**  
Optimal für den Straßen-/Erdbau oder bei Load & Carry-Einsätzen
- HD-Schaufel**  
Laden und Lösen von besonders abrasivem Material
- Universal-/Erdbauschaufel (für High-Lift-Ausrüstung)**  
Optimal für den Straßen-/Erdbau oder bei Load & Carry-Einsätzen

**TYPISCHE SCHÜTTGEWICHTE – LOSE (in kg/m³)**

Schüttgut			Heavy Duty		Leichtgut	Universal (High-lift)*
ohne Zähne	mit Zähnen	mit USM	mit Zähnen	mit USM	mit USM	ohne Zähne
<b>4,6</b>	<b>4,6</b>	<b>4,75</b>	<b>4,1</b>	<b>4,25</b>	<b>6,0</b>	<b>4,1</b>
C43	C44	C70	C36	C37	C20	C01
1,55	1,55	1,55	1,75	1,65	1,2	1,55
2.267	2.422	2.570	2.388	2.450	2.305	1.865
18.165	17.950	17.690	18.055	17.835	18.490	16.410
16.180	15.970	15.775	16.060	15.860	16.465	14.520
182	182	172	195	184	167	189
229	229	228	231	230	228	195
23.315	23.470	23.620	23.435	23.500	23.350	24.290
6.990	6.990	6.990	6.990	6.990	6.990	6.990
7.615	7.695	7.645	7.665	7.625	7.765	7.830
1.350	1.535	1.380	1.460	1.310	1.460	1.455
3.015	2.835	2.945	2.905	3.015	2.935	3.600
4.335	4.335	4.335	4.335	4.335	4.335	4.850
5.980	5.980	5.980	5.950	5.950	6.265	6.485
125	125	155	125	155	105	265
4.020	4.020	4.020	4.020	4.020	4.065	4.530
9.065	9.325	9.130	9.225	9.065	9.190	9.740
3.450	3.450	3.450	3.450	3.450	3.450	3.450
2.990	2.995	3.000	2.995	3.000	3.250	2.990
2.975	2.975	2.975	2.975	2.975	2.975	2.975
2.300	2.300	2.300	2.300	2.300	2.300	2.300
505	505	505	505	505	505	505
3.470	3.470	3.470	3.470	3.470	3.470	3.470

Basalt	1.960
Bauxit, Kaolin	1.420
Erde, trocken, gelagert	1.510
Erde, nass, ausgehoben	1.600
Gips, gebrochen	1.810
Gips, zerkleinert	1.600
Granit, gebrochen	1.660
Kalkstein, gebrochen	1.540
Kalkstein, zerkleinert	1.540
Kies, ungesiebt	1.930
Kies, trocken	1.510
Kies, trocken, 6-50 mm	1.690
Kies, nass, 6-50 mm	2.020
Sand, trocken, lose	1.420
Sand, feucht	1.690
Sand, nass	1.840
Sand und Ton, lose	1.600
Sand und Kies, trocken	1.720
Sandstein	1.510
Schiefer	1.250
Schlacke, gebrochen	1.750
Stein, zerkleinert	1.600
Ton, natürlich vorkommend	1.660
Ton, trocken	1.480
Ton, nass	1.660
Sand und Kies, trocken	1.420
Sand und Kies, nass	1.540

\* mit schwerem Gegengewicht

## Standard- und Sonderausrüstung

**MOTOR**

Komatsu SAA6D125E-5 Niederemissionsdieselmotor mit Common-Rail-Direkteinspritzung, abgasarm gemäß EU Stufe IIIA und EPA Tier III	●
Kraftstofffilter mit Wasserabscheider	●
Korrosionsschutz Motorkühlwasser	●
Lichtmaschine 50 A/24 V	●
Anlasser 11 kW/24 V	●
Batterien 2 × 180 Ah/2 × 12 V	●

**FAHRWERK UND BEREIFUNG**

Heavy-Duty Achsen	●
Kotflügel vorn	●
Lamellensperrdifferential (LSD), vorn und hinten	○
Bereifung 26.5 R25 L2, L3, L5	○
Vollkotflügel hinten	○

**SICHERHEITSAUSRÜSTUNG**

Notlenkanlage	●
Signalhorn	●
Vandalismus-Schutz	●
Rückfahralarm	●
Batterie Hauptschalter	●
Handläufe links/rechts	●
Frontscheibenschutzgitter	○
Rundumleuchte	○
Elektronische Wegfahrsperrung	○
Dachreling	○
Rückfahrkamerasystem	○
Zusätzlicher konvexer Rückspiegel	○
Optische Rückfahrwarnanlage (Stroboskop)	○

**BELEUCHTUNG**

2 Halogen-Hauptscheinwerfer	●
Je 2 Arbeitsscheinwerfer vorn und hinten	●
Rückfahrcheinwerfer	●
Zusatzscheinwerfer vorn und hinten	○
Xenon-Arbeitsscheinwerfer	○
Treppenbeleuchtung	○

**FAHRERHAUS**

Doppeltüriges Großraumfahrerhaus nach DIN/ISO	●
ROPS/FOPS-Rahmen nach SAE	●
Luftfederter, beheizter Fahrersitz	●
Klimaanlage	●
CD-Radio	●
Warmhalte- und Kühlbox	●
Rundum-Colorverglasung	●
Verbundglasfrontscheibe	●
Heckscheibenheizung	●
Heckscheibenwischer	●
Sonnenblende	●
Sicherheitsgurt (EU-Norm)	●
Verstellbare Lenksäule	●
12 V Stromversorgung	○
Feuerlöscher	○
Sonnenschutzrollo	○
Klimaautomatik	○

**FAHRANTRIEB UND BREMSEN**

Elektronisch gesteuertes ECMV-Automatikgetriebe mit Betriebsartenwahl und variabler Getriebeabschaltung	●
Betriebsartenwahlsystem	●
Leistungsstarker Drehmomentwandler	●
Vollhydraulische Bremsanlage	●
Wandlerüberbrückung	○
Joystick-Lenkung mit integrierter V/R-Getriebefunktion, 2-stufig	○

**HYDRAULIKSYSTEM**

2-fach-Hauptsteuergerät	●
Servobetätigte 2-Hebel Hydrauliksteuerung mit Fingertip-Kurzhebeln	●
Grabwinkelautomatik	●
3-fach-Hauptsteuergerät	○
1-Hebel-Hydrauliksteuerung (Multifunktionshebel) mit integrierter V/R-Getriebefunktion	○
Elektronische 2-Hebel Hydrauliksteuerung (EPC) inklusive	○
- Schaufel-Modulationsfunktion	○
- Auslegerstopp-Voreinstellung	○
- Semiautomatische Grabfunktion	○
Bio-Ölbefüllung für Hydraulikanlage	○

**WARTUNG**

Hydr. angetriebener Kühlerlüfter mit automatischer Umkehrfunktion	●
EMMS-Monitorsystem mit Selbstdiagnosefunktion und Wartungsanzeige	●
KOMTRAX™ - Komatsu Satellite Monitoring System	●
Werkzeugsatz	●
Automatische Zentralschmieranlage	●
Befüllzylinder für Zentralschmieranlage	○
Turbo II Zyklon-Luftvorfilter	○

**SONSTIGE AUSRÜSTUNG**

Gegengewicht	●
Elektronisch gesteuerter Laststabilisator (ECSS)	●
Sonderlackierung	○
Zusatzgegengewicht 400 kg	○
Schweres Gegengewicht +1.085 kg für Baumklammereinsätze	○
StVZO-Gegengewicht (Betriebsgewicht: - 520 kg; stat. Kipplast, gerade: - 605 kg; stat. Kipplast, geknickt: - 575 kg)	○
Anti-Korrosionsspezifikation	○
Waste-Handler Spezifikation	○
Kaltwetterausrüstung (Motor- und Kabinenvorwärmung)	○

**ANBAUGERÄTE**

High-Lift-Ausrüstung	○
Hydraulischer Schnellwechsler	○
Universalschaufeln	○
Erdbauschaufler	○
Schüttgutschaufler	○
Hochkippschaufeln	○
Baumklammern	○
Gabelträger und Zinken	○
Schaufeln für Wastehandler-Spezifikation	○
Leichtgutschaufler	○

Weitere Ausrüstung auf Anfrage

Der WA470-6 ist nach den Sicherheitsbestimmungen der Maschinenrichtlinie 89/392 EWG ff und EN474 ausgerüstet.

- Standardausrüstung
- Sonderausrüstung

Ihr Komatsu-Partner:

# KOMATSU

**Komatsu Europe  
International NV**

Mechelsesteenweg 586  
B-1800 VILVOORDE (BELGIUM)  
Tel. +32-2-255 24 11  
Fax +32-2-252 19 81  
[www.komatsu.eu](http://www.komatsu.eu)