

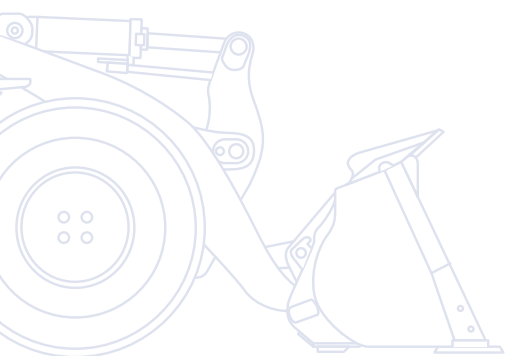
# KOMATSU

**WA**  
**500**



Radlader

## WA500-7



**MOTORLEISTUNG**  
266 kW / 362 PS @ 1.900 U/min

**BETRIEBSGEWICHT**  
34.985 - 35.700 kg

**SCHAUFELVOLUMEN**  
4,5 - 6,3 m<sup>3</sup>

# Auf einen Blick

Der Komatsu WA500-7 ist die perfekte Wahl für schwere Einsätze. Sein effizienter Antrieb wird mit der neuen vollautomatischen Motorsteuerung „Komatsu SmartLoader Logic“ durch ein exaktes Dosieren der jeweils benötigten Leistung noch einmal sehr viel sparsamer. Der neu entwickelte Antriebsstrang mit drehmomentstarkem Hochleistungsmotor und großem Drehmomentwandler liefert eine überragende Zugkraft. Das Komatsu CLSS-Hydrauliksystem (Closed Centre Load Sensing System) ermöglicht schnelle und kraftvolle Ladevorgänge. Das SpaceCab™-Fahrerhaus bietet den dazugehörigen, perfekten Fahrerkomfort und eine exzellente Sicht auf Schaufel und Räder. Der WA500-7 setzt hinsichtlich Verlässlichkeit, Wartungsfreundlichkeit, Wirtschaftlichkeit und Sicherheit neue Maßstäbe.

## Höchste Produktivität und geringster Kraftstoffverbrauch

- Verbrauchsarmer Motor gem. EU Stufe IIIB
- Großvolumiger Drehmomentwandler mit serienmäßiger, automatischer Wandlerüberbrückung
- Komatsu SmartLoader Logic
- Technologien zur Steigerung der Kraftstoffeffizienz

## Einfache & komfortable Bedienung

- Neues Monitorsystem
- EPC (Electronic Pilot Control) Bedienhebel
- EPC-Multifunktionshebel optional
- Neue, einfach zu bedienende Joystick-Lenkung (Option)



## Ausgezeichnete Stabilität und Wendigkeit

- Überragende Ausschütthöhe und -weite
- Breite Spur und langer Radstand
- Laststabilisator für das Transportieren ohne Materialverlust
- Komatsu CLSS-Hydrauliksystem



# WA500-7

**MOTORLEISTUNG**  
266 kW / 362 PS @ 1.900 U/min

**BETRIEBSGEWICHT**  
34.985 - 35.700 kg

**SCHAUFELVOLUMEN**  
4,5 - 6,3 m<sup>3</sup>



## Erstklassiger Fahrerkomfort

- Neu entwickelte SpaceCab™-Fahrerkabine
- Luftgefederter Bedienplatz
- Geräuscharmes Design
- Erhöhte Bedienerfreundlichkeit
- Rückfahrkamerasystem



## Einfache Wartung

- Grobmaschiger Kühler mit automatischem Umkehrlüfter
- Zentralschmieranlage ab Werk
- Große Wartungsklappen für leichten Zugang zu Wartungspunkten
- Robuste Komponenten mit langer Lebensdauer



Das kostenlose Wartungsprogramm für Komatsu-Kunden

**KOMTRAX**

Komatsu Wireless  
Monitoring System

## Neue Motorentechnologie von Komatsu

Der Komatsu SAA6D140E-6 Motor leistet 266 kW / 362 PS und erfüllt die Emissionsvorgaben gem. EU Stufe IIIB. Turbolader mit variabler Geometrie, direkte Kraftstoffeinspritzung mit Hochdruck Common Rail, Ladeluftkühlung und die gekühlte Abgasrückführung sorgen für höchste Leistung. Der Motor liefert ein Drehmoment von 1.785 Nm bei nur 1.250 U/min.

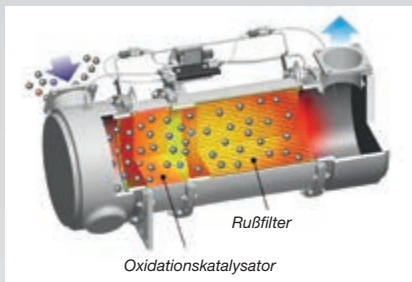
## Komatsu SmartLoader Logic

Der WA500-7 ist mit der neuen vollautomatischen Motorsteuerung „Komatsu SmartLoader Logic“ ausgestattet. Dabei werden Daten von verschiedenen Sensoren genutzt, um das jeweils optimale Drehmoment zu erreichen. Im leichten Einsatz unter geringer Last wird das Motordrehmoment begrenzt und dadurch Kraftstoff gespart, ohne dabei die Produktivität der Maschine zu beeinträchtigen.



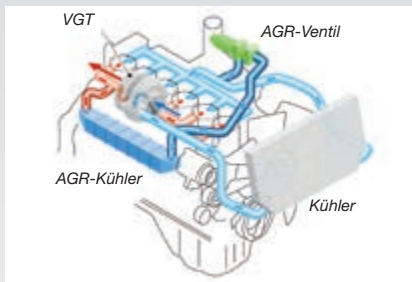
### Komatsu Dieselpartikelfilter (KDPF)

Der hocheffiziente Dieselpartikelfilter von Komatsu filtert mehr als 90% der Rußpartikel aus den Abgasen. Während der aktiven und passiven Regeneration werden die im Filter abgelagerten Partikel im Oxidationskatalysator verglüht ohne dass der Einsatz dafür unterbrochen werden muss.



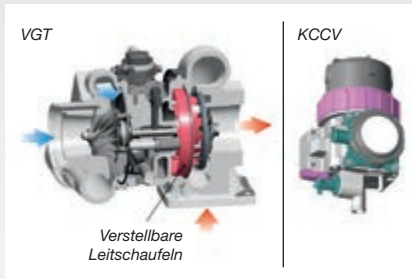
### Abgasrückführung (AGR)

Die gekühlte Abgasrückführung ist eine marktbewährte Komponente der Komatsu-Motoren. Die verbesserte Leistung des AGR-Systems reduziert NOx-Emissionen auf ein Minimum und sorgt gleichzeitig für eine gesteigerte Motorleistung.



### Turbolader mit variabler Geometrie (VGT)

Der VGT sorgt in jedem Drehzahlbereich und unter jeder Last für den optimalen Luftstrom zur Verbrennungskammer. Das Resultat sind saubere Abgase und gesteigerte Kraftstoffeffizienz bei gleichbleibend hoher Leistung.

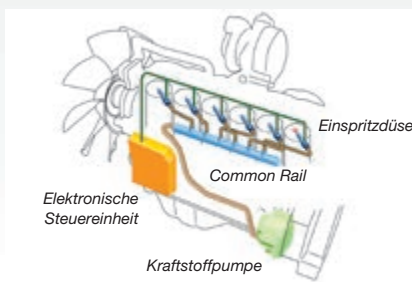


### Komatsu Kurbelgehäuseentlüftung (KCCV)

Die Abgase des Kurbelgehäuses (sog. Durchblasgase) werden durch den CCV-Filter geleitet. Der aus den Abgasen gefilterte Ölnebel gelangt zurück ins Kurbelgehäuse. Die gefilterten Gase werden der Verbrennung zugeführt.

### High-Pressure Common Rail (HPCR)

Die Computersteuerung der mehrstufigen Hochdruck-Common-Rail-Kraftstoffeinspritzung sorgt dafür, dass jederzeit nur die exakt benötigte Menge verdichteter Kraftstoff in die Verbrennungskammer gelangt. So wird garantiert, dass der Kraftstoff vollständig verbrennt und saubere Abgase ausgestoßen werden.



## Technologien zur Steigerung der Kraftstoffeffizienz

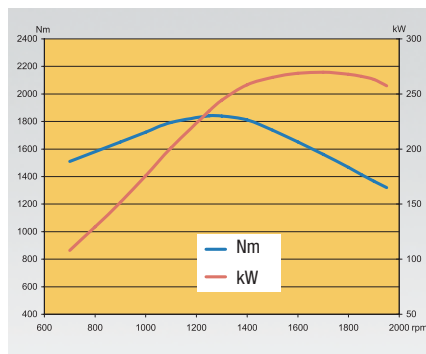
Die wählbare Motorbetriebsart und die einstellbare Leerlaufabschaltung tragen maßgeblich zur Senkung des Kraftstoffverbrauchs bei. Die Eco-Anzeige gibt dem Fahrer aktiv Empfehlungen für einen noch kraftstoffeffizienteren Betrieb. Zusätzlich kraftstoffsparend wirkt sich die elektronische Steuerung der Hydraulikpumpen für Arbeitshydraulik und Lenksystem aus: Sie verhindert, dass hydraulische Energie verschwendet wird und liefert die jeweils exakt benötigte Ölmenge.





### Großvolumiger Drehmomentwandler mit automatischer Wandlerüberbrückung

Durch seinen Hochleistungsdrehmomentwandler bietet der komplett überarbeitete Antriebsstrang von Komatsu einen optimalen Wirkungsgrad und ein hervorragendes Verhältnis von Zugkraft zu Gewicht. Die hohe Zugkraft bei niedrigen Geschwindigkeiten macht Arbeiten, wie das Eindringen in festes Material, zu einem Kinderspiel. Dies bedeutet auch eine höhere Produktivität beim V-Laden unter beengten Einsatzbedingungen.



### Schnelleres Load & Carry

Die optionale, sequentielle Wandlerüberbrückung sorgt für unschlagbare Produktivität und Kraftstoffeffizienz im Load & Carry-Einsatz und auf kurzen Fahrstrecken. Der Fahrer kann die Wandlerüberbrückung vom 2. bis 4. Gang aktivieren. Durch die höhere Zugkraft wird die Fahrgeschwindigkeit, insbesondere beim Fahren bergauf, merklich gesteigert. Gleichzeitig werden Wandlerverluste eliminiert und der Kraftstoffverbrauch erheblich gesenkt.



# Ausgezeichnete Stabilität und Wendigkeit

## Breite Spur und langer Radstand

Mit 2.400 mm Spurbreite und einem langen Radstand von 3.780 mm bietet der WA500-7 überragende Stabilität – genug, um auf unebenem Gelände schnelle Load & Carry-Einsätze mit minimalem Materialverlust und maximalem Fahrerkomfort zu ermöglichen. Der 40° Lenkeinschlag zu beiden Seiten macht den WA500-7 extrem wendig und ermöglicht schnelle Ladespiele auf beengtem Raum.

## Überragende Ausschütthöhe und -weite

Das Hubgerüst ermöglicht eine enorme Ausschütthöhe von 3.265 mm und eine ebenso beeindruckende Reichweite von 1.545 mm (mit 5,3 m<sup>3</sup> Schaufel, gemessen bis Zahnspitze). Mit diesem Arbeitsbereich kann das Beladen von hohen Aufgabetrichern oder hochbordigen LKW schnell und einfach erledigt werden.

## Präzise Steuerung

Das Komatsu CLSS-Hydrauliksystem ermöglicht eine extrem präzise Steuerung der Maschine und sanfte, simultane Bewegungen von Schaufel, Ausleger und hydraulisch angetriebenen Anbaugeräten. Sowohl das Hydraulik- als auch das Lenksystem des WA500-7 sind mit Verstellpumpen ausgerüstet. Diese Pumpen liefern lediglich den genau benötigten Hydraulikdruck und erhöhen so die Kraftstoffeffizienz erheblich.

## Laststabilisator

Der Laststabilisator reduziert die Stöße auf das Hubgerüst während des Fahrens mit Lasten und ermöglicht so, dass Material auch bei schnelleren Geschwindigkeiten ohne Verlust transportiert werden kann. Für präzise Steuerung im Staplereinsatz wird der Laststabilisator bei Geschwindigkeiten unter 7 km/h automatisch deaktiviert.









# Einfache & komfortable Bedienung

## Neues Monitorsystem

Der WA500-7 verfügt über ein neues Monitorsystem, das alle wichtigen Maschinenfunktionen umfasst. Im Programm zum Anbaugeräte-Management können spezifische Einstellungen gespeichert werden um so Einsätze mit häufigem Wechsel zwischen Schaufel und anderen Anbaugeräten zu beschleunigen.

## Elektronische Bedienhebel

Die neue EPC (Electronic Pilot Control)-Bedienhebelkonsole ist in den Sitz integriert und lässt sich ganz leicht für jeden Fahrer individuell einstellen. Die extrem leichtgängigen Kurzhebel ermöglichen eine präzise und ermüdungsfreie Bedienung und verfügen über eine Modulationsfunktion zum stoßfreien Abbremsen und Stoppen der Schaufelbewegung beim Senken. Weiterhin kann die obere und untere Ausleger-Endposition über einen Schalter voreingestellt werden. Durch die semiautomatische Grabfunktion der EPC-Steuerung wird das Befüllen der Schaufel zu einem Kinderspiel.

## Neue, einfach zu bedienende Joystick-Lenkung (Option)

Die optional erhältliche Joystick-Lenkung sorgt dafür, dass das Lenken bei Ladeoperationen einfach und bequem aus dem Handgelenk ausgeführt werden kann. Bei diesem System erfolgen der Fahrtrichtungswechsel und das Schalten der Gänge durch Schaltknöpfe auf dem Joystick. Die Lenkgeschwindigkeit kann dabei 2-stufig vorgewählt werden, je nachdem ob schnelles V-Laden oder präzises Load & Carry gefordert ist.

## Intelligentes Gaspedal

Um den Kraftstoffverbrauch zu senken, gibt das neue adaptive Gaspedal von Komatsu automatisch den richtigen Schaltzeitpunkt vor. Bei Einsätzen, die eine hohe Zugkraft und maximale Beschleunigung verlangen, neigt der Fahrer dazu, stark auf das Gaspedal zu drücken. Die Maschine wirkt diesem entgegen, indem sie so spät wie möglich in den nächsten Gang schaltet. Bei leichten Einsätzen, bei denen der Kraftstoffverbrauch ein wichtiger Faktor ist, drückt der Fahrer das Gaspedal intuitiv nur leicht nach unten. Auch hier „denkt“ die Maschine mit und schaltet so früh wie möglich in den nächsten Gang, um so den geringsten Kraftstoffverbrauch zu erzielen.

## EPC-Multifunktionshebel (Option)

Der EPC-Multifunktionshebel mit integriertem Fahrrichtungsschalter ermöglicht dem Fahrer eine extrem einfache und höchst bequeme Bedienung der Maschine. Mit nur einer Hand kann der Fahrer das Anbaugerät steuern und gleichzeitig die Fahrtrichtung wählen. Der Multifunktionshebel ist die optimale Wahl für Erdbewegungseinsätze.









# Erstklassiger Fahrerkomfort

## Neu entwickelte SpaceCab™-Fahrerkabine

Die Fahrerkabine verfügt über viel Stauraum, eine große Kiste für Stiefel, ein Dokumentenfach, ein Ablagefach auf der linken Seite und eine Warmhalte- und Kühlbox rechts vom Fahrersitz. Für optimalen Komatsu-Komfort sorgen zusätzlich die Klimaautomatik und die verstellbaren Armstützen. Das TFT-Farbdisplay des Monitorsystems überzeugt mit seiner extrem einfachen, intuitiven Bedienung. Es lässt sich individuell vom Fahrer einstellen, verfügt über eine Oberfläche mit 25 Sprachen und ermöglicht den direkten und unkomplizierten Zugang zu einer Vielzahl von Funktionen und Betriebsinformationen.

## Geräuscharmes Design

Die geräumige Kabine ist auf den einzigartigen ROPS/FOPS-Viskosedämpfern von Komatsu gelagert. Der geräuscharme Motor, der hydraulisch angetriebene Lüfter und die Hydraulikpumpen sind auf Gummidämpfern montiert. Die im Fahrerhaus verbauten Dichtungs- und Dämmungsmaterialien schaffen eine ruhige, vibrationsarme und staubfreie Arbeitsumgebung.

## Luftgefederter Bedienplatz

Das neu entwickelte, komfortable Fahrerhaus ist mit einem luftgefederten Bedienplatz ausgestattet. Seitenkonsolen und der komplett einstellbare, beheizte (Option) Fahrersitz mit hoher Rückenlehne sorgen für verbesserten Fahrerkomfort.

## Erhöhter Fahrerkomfort

Mit einem Audioanschluss (MP3-Anschluss), 12 V und 24 V Stromversorgung und mehr Ablagefläche im Innenraum bietet das Fahrerhaus maximalen Fahrerkomfort. Die serienmäßige Klimaautomatik – mit wenigen Handgriffen am Monitorsystem einstellbar – gewährleistet ein gleichbleibendes Wohlfühlklima im Fahrerhaus.

## Rückfahrkamerasystem

Über einen Breitbildmonitor bietet das serienmäßige Rückfahrkamerasystem eine hervorragende Sicht auf den hinteren Arbeitsbereich. Die kompakte Kamera ist einstellbar und in die Kühlerabdeckung integriert.



Hilfseingang (MP3-Anschluss)

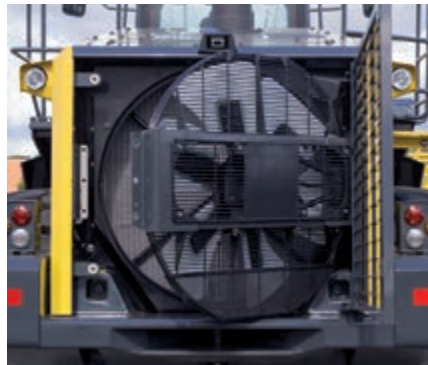


Neues Monitorsystem









Komatsu CARE ist ein kostenloser Standard bei jeder neuen Komatsu-Maschine mit einem Niederemissionsmotor gemäß EU Stufe IIIB. Für 3 Jahre oder max. 2.000 Betriebsstunden beinhaltet Komatsu CARE die planmäßige Wartung Ihrer Maschine, durchgeführt von Komatsu-geschulten Technikern, unter Verwendung von Komatsu-Originalteilen. Ebenfalls enthalten ist ein zweimaliger, kostenloser Austausch des Komatsu Dieselpartikelfilters (KDPF) sowie eine KDPF-Gewährleistung für 5 Jahre oder max. 9.000 Betriebsstunden.

## Einfacher Zugang zu den Wartungspunkten

Die mit Gasdruckfedern gestützten Flügeltüren lassen sich sicher und einfach öffnen. Sie ermöglichen einen bequemen Zugang zu allen täglichen Wartungsstellen vom Boden aus. Dank der langen Wartungsintervalle und der zentral angeordneten Filter reduzieren sich die Stillstandzeiten der Maschine auf ein Minimum.

## Grobmaschiger Kühler mit automatischem Umkehrlüfter

Durch den grobmaschigen Kühler mit Umkehrlüfter kann selbst in sehr staubiger Umgebung ohne Zusetzen des Kühlers gearbeitet werden. Um die manuellen Reinigungsarbeiten so gering wie möglich zu halten, bläst der Umkehrlüfter den Staub in regelmäßigen Abständen aus dem Kühler. Die Umkehrfunktion kann automatisch oder manuell aktiviert werden. Bei der automatischen Aktivierung der Umkehrfunktion können sowohl die Reinigungsdauer als auch die Abstände der Reinigungsphasen an die jeweiligen Einsatzbedingungen angepasst werden.

## Regeneration des Dieselpartikelfilters

Die Rußpartikel, die sich im Dieselpartikelfilter angesammelt haben, werden durch die hohe Abgastemperatur regelmäßig automatisch verglüht. Ein Maschinenstillstand ist dafür nicht erforderlich.

## Equipment Management Monitoring System (EMMS)

Das neue, große, hochauflösende Display des Monitorsystems zeigt verschiedenste Maschinendaten an und bietet zahlreiche Einstellmöglichkeiten. Das Menü zur Betriebsparametererfassung zeigt den durchschnittlichen Kraftstoffverbrauch, Leerlaufzeiten und weitere Maschineninformationen an. Um den Fahrer im Problemfall zu benachrichtigen und die Fehlersuche zu vereinfachen werden Störungs-codes deutlich ablesbar angezeigt und gespeichert. Das System verfügt außerdem über einen Servicemodus, der eine erweiterte Erfassung der Betriebsparameter bietet und so Wartungsarbeiten beschleunigt und Stillstandzeiten auf ein Minimum reduziert.





## Entwickelt und hergestellt von Komatsu

Motor, Hydrauliksystem, Antriebsstrang sowie Vorder- und Hinterachse sind originale Komatsu-Komponenten. Alle Bauteile bis hin zur kleinsten Schraube unterliegen den höchsten Qualitätsanforderungen und -überprüfungen. Genau aufeinander abgestimmt bieten sie ein Höchstmaß an Effizienz und Zuverlässigkeit.

## Heavy-Duty-Achsen

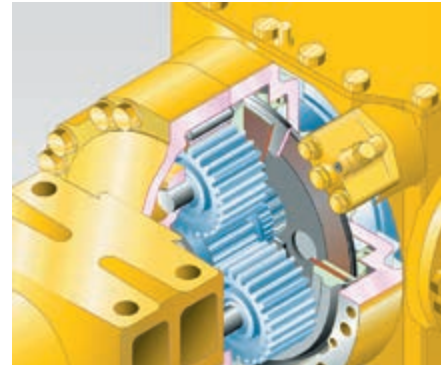
Die HD-Achsen ermöglichen auch unter den härtesten Einsatzbedingungen überdurchschnittliche Standzeiten. Für Einsätze auf weichem und rutschigem Untergrund, wie z.B. Sand oder nasser Erde, eignen sich besonders die optional erhältlichen Lamellenselbstsperrdifferentialle.

## Nasse Lamellenbremsen

Durch ihre gekapselte Ausführung ist die im Ölbad laufende Lamellenbremse vor Verschmutzungen geschützt. Ihre geringe Betriebstemperatur sorgt für verlängerte Wartungsintervalle und eine lange Lebensdauer.

## Robuster, verwindungssteifer Rahmen

Die Rahmenkonzeption mit weit auseinanderliegenden Gelenkpunkten gewährleistet die hohe Stabilität der Gesamtkonstruktion und reduziert Lagerbelastungen im Knickbereich.





# Komatsu Wireless Monitoring System

## Der einfache Weg zu maximaler Produktivität

KOMTRAX™ ist das Modernste, was die Wireless Monitoring Technologie zu bieten hat. Das System liefert eine Vielzahl an Informationen und ebnet damit den Weg für Spitzenleistungen Ihres Maschinenparks. Durch vorausschauende Planung präventiver Wartungsmaßnahmen lässt sich die Effizienz Ihres Unternehmens mit KOMTRAX™ erheblich steigern.

## Information

Sie erhalten schnelle Antworten auf alle Fragen, die Ihre Maschinen betreffen: Was machen diese gerade, wann sind sie im Einsatz, wo befinden sie sich, wie können sie effizienter eingesetzt werden und wann steht die nächste Wartung an? Per Satellit gelangen die Daten der Maschine auf Ihren Computer und zum Distributor, der so stets informiert ist und für Expertenanalysen und Rückmeldung zur Verfügung steht.

## Komfort

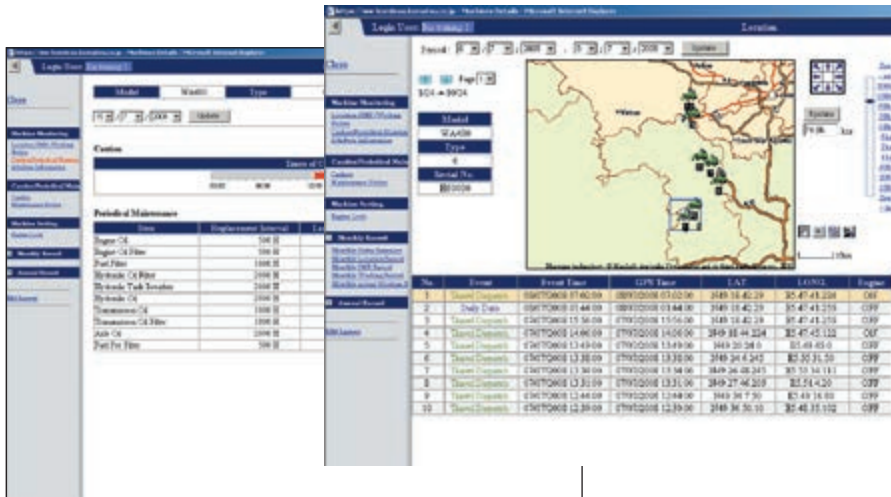
Mit KOMTRAX™ lässt sich Ihre Flotte bequem über das Internet verwalten – egal, wo Sie sich gerade befinden. Die ausgewerteten Daten werden zusammengefasst und übersichtlich in Form von Karten, Listen oder Diagrammen dargestellt. Dies ermöglicht Ihnen die vorausschauende Planung von Wartungseinsätzen, die rechtzeitige Beschaffung von Ersatzteilen oder eine erste Fehlersuche bevor die Komatsu-Techniker am Einsatzort eintreffen.



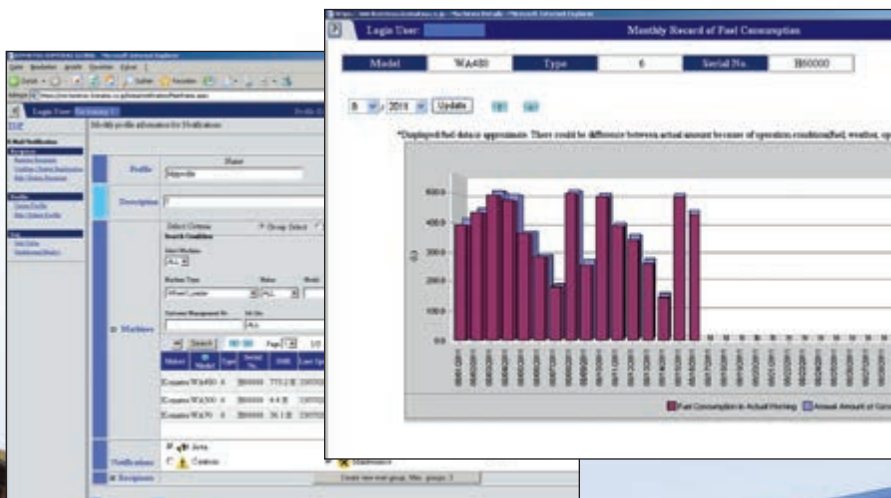


## Wissen ist Macht

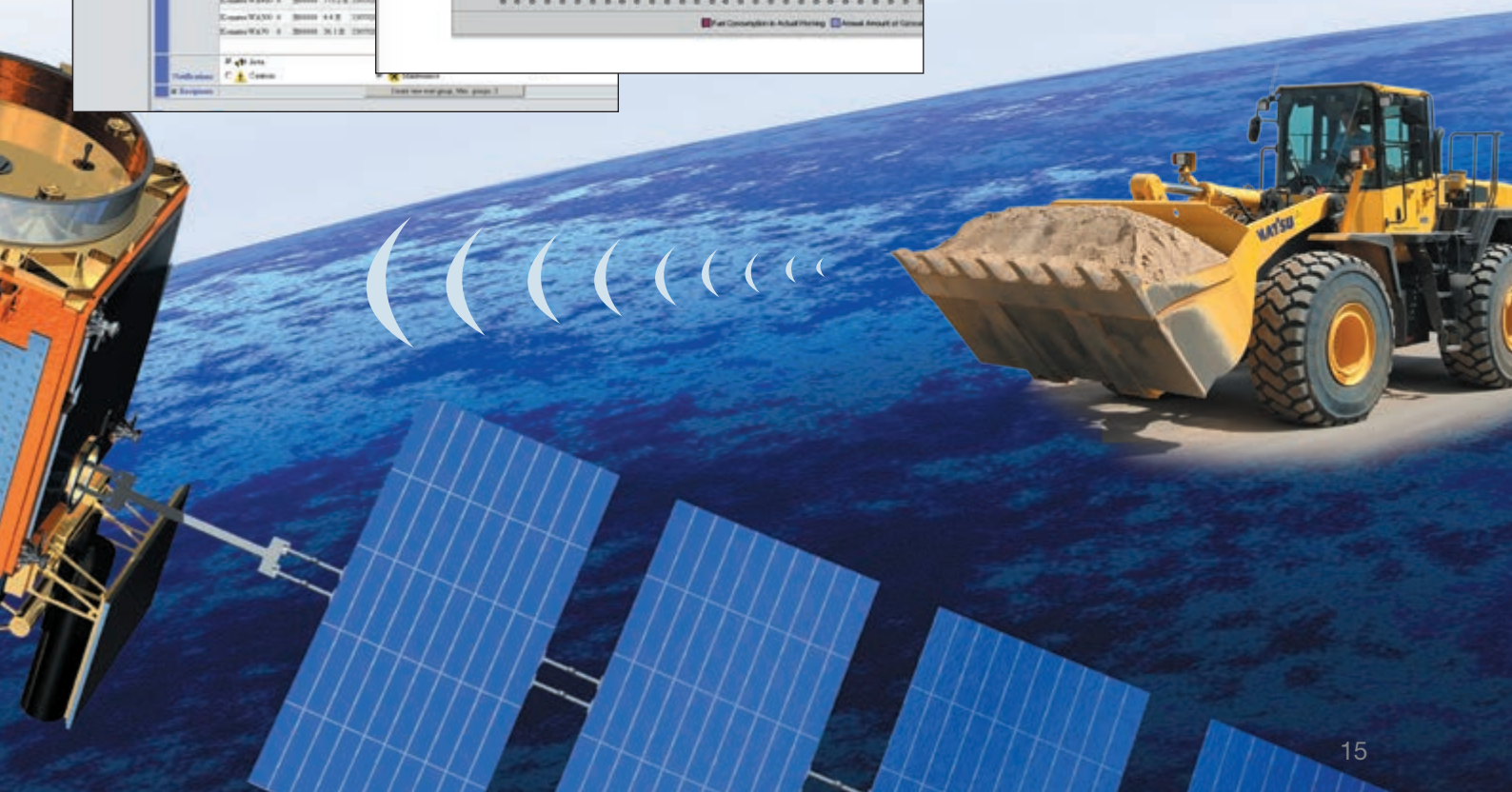
Die detaillierten Informationen, die KOMTRAX™ rund um die Uhr zur Verfügung stellt, ermöglichen Ihnen eine bessere tägliche und langfristige Einsatzplanung. Probleme werden erkannt, bevor sie auftreten, Wartungseinsätze können aufeinander abgestimmt und Stillstandzeiten auf ein Minimum reduziert werden. So sind Ihre Maschinen immer da, wo sie hingehören – im Einsatz auf der Baustelle.



In einer Webanwendung auf der geschützten Internetseite lassen sich mittels zahlreicher Suchparameter die jeweils relevanten Maschineninformationen filtern; z.B. Maschinenauslastung, Betriebsstundenzahl und verschiedene Warnhinweise.



Ein einfach lesbares Diagramm stellt den Kraftstoffverbrauch der Maschine dar und unterstützt Sie bei der Berechnung von Kraftstoffkosten und Planung von Betankungsfahrten.

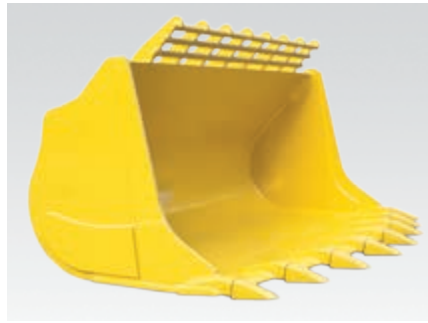


# Schaufeln und Anbaugeräte



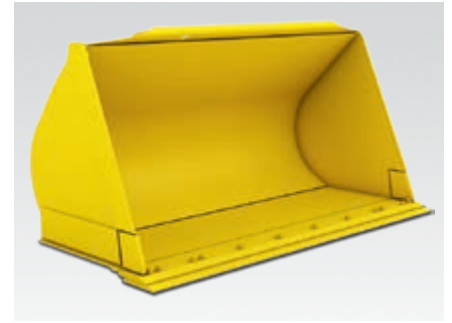
## Universalschaufel

Dieser Schaufeltyp besticht durch ein hervorragendes Eindringungs- und Lösevermögen ebenso wie durch ein gutes Materialhaltevermögen. Die Universalschaufel kann mit Unterschraubmessern oder einschenkigen Zahnhaltern und austauschbaren Zahnspitzen ausgerüstet werden.



## Felsschaufel

Für den mittelschweren Felseinsatz bieten die Schaufeln in Trapezform ein exzellentes Eindringverhalten. Verschleißplatten in robuster Hardox-Ausführung sichern eine hohe Langlebigkeit. Für extrem abrasive Einsätze stehen optionale Ausstattungen mit den hochverschleißfesten Kmax-Schneidwerkzeugen zur Wahl.



## Schüttgutschaufel mit ansteigendem Boden

Dieser Schaufeltyp ist optimal für den Umschlag von lockeren und relativ leichten Materialien auf festem Untergrund geeignet. Der abgerundete Schaufelrücken und die geraden Seitenwände ermöglichen ausgezeichnete Fülleigenschaften und geringen Materialverlust.



## Kmax Zahnsystem

Das hochverschleißfeste Kmax-Zahnsystem ermöglicht dank seines einmaligen Designs eine optimale Penetration und eine deutlich gesteigerte Produktivität. Die patentierte Verriegelung garantiert perfekten Halt und einfachsten Austausch der Zähne. Kmax wird aus härtesten Stählen mit maximaler Bruch- und Verschleißfestigkeit hergestellt.



## Hydraulischer Schnellwechsler

Mit den optional erhältlichen Schnellwechslern, lieferbar als markenkompatible oder spezielle Heavy-Duty Ausführung, kann der WA500-7 sekundenschnell das Anbaugerät wechseln. Das spezielle Design des HD-Schnellwechslers – minimale Distanz zwischen dem unteren Schaufeldrehpunkt und dem Schwerpunkt des Anbaugerätes – bietet nahezu die gleichen Kräfte wie ein Direktanbau.



## Umfangreiche Palette an Anbaugeräten

Zum Beispiel die Baumklammer: Mit seiner Stabilität und dem großen hydraulischen Leistungsvermögen durch spezielle Kippzylinder ist der WA500-7 auch für die Holzindustrie perfekt geeignet. Die robusten Ausführungen von Hubgerüst und Achsen sichern einen langlebigen Einsatz.



## MOTOR

Modell..... Komatsu SAA6D140E-6  
wassergekühlter 4-Takt Niederemissionsmotor, mit Common-Rail-Direkteinspritzung und Turbolader mit Ladeluftkühlung

Motorleistung  
bei Nenndrehzahl..... 1.900 U/min  
ISO 14396.....266 kW / 362 PS  
ISO 9249 (netto).....263 kW / 358 PS

Max. Drehmoment / Drehzahl..... 1.785 Nm / 1.250 U/min

Zylinderzahl .....6

Bohrung × Hub.....140 × 165 mm

Hubraum..... 15,24 l

Kühlerlüfter ..... hydraulisch

Lichtmaschine ..... 90 A/24 V

Anlasser ..... 11 kW/24 V

Filter..... Hauptstromfilter mit Wasserabscheider

Luftfiltertyp ..... Trockenluftfilter mit automatischem Staubauswurf und Vorreiniger einschließlich Staubanzeige

## GETRIEBE

Typ.....automatisches Lastschaltgetriebe  
Drehmomentwandler ..... einstufig, einphasig, 3-Elemente, Wandlerüberbrückung

### Fahrgeschwindigkeiten in km/h (mit Bereifung 29.5 R25)

Gang	1.	2.	3.	4.
Vorwärts	7,5	12,9	22,2	35,5
mit Wandlerüberbrückung	–	13,1	23,7	37,3
Rückwärts	8,5	12,9	24,7	38,0
mit Wandlerüberbrückung	–	13,0	26,6	38,0

## FAHRWERK UND BEREIFUNG

System ..... Vierradantrieb

Vorderachse ..... Komatsu HD-Achse, vollschwimmend, (LSD-Differential optional)

Hinterachse ..... Komatsu HD-Achse, vollschwimmend, 24° Pendelwinkel (LSD-Differential optional)

Differential ..... Geradzahnkegelrad

Endantrieb ..... Planetengetriebe im Ölbad

Bereifung ..... 29.5 R25

## FÜLLMENGEN

Kühlsystem..... 133 l

Kraftstofftank..... 473 l

Motoröl ..... 37 l

Hydrauliköltank..... 337 l

Vorderachse ..... 95 l

Hinterachse ..... 95 l

Drehmomentwandler und Getriebe..... 71 l

## BREMSEN

Betriebsbremsen ..... hydraulisch betätigte, im Ölbad laufende Lamellenbremsen an allen Rädern

Feststellbremse ..... im Ölbad laufende Lamellenbremse

Notbremse..... verwendet die Feststellbremse

## HYDRAULIKSYSTEM

Typ ..... Komatsu CLSS (Closed Centre Load Sensing System)

Hydraulikpumpe ..... Schrägscheiben-Verstellpumpe

Arbeitsdruck ..... 350 kg/cm<sup>2</sup>

Max. Fördermenge ..... 320 l/min

Anzahl Hub-/Schaufelzylinder ..... 2/1

Typ ..... doppelwirkend

Bohrungsdurchmesser × Hub

Auslegerzylinder..... 160 × 989 mm

Schaufelzylinder..... 185 × 675 mm

Hydraulikspielzeit mit Nennlast-Schauelfüllung

Hubzeit..... 7,2 s

Senkzeit (leer)..... 4,2 s

Auskippzeit ..... 1,7 s

## LENKSYSTEM

System ..... Knicklenkung

Typ ..... vollhydraulische Servolenkung

Lenkeinschlag nach jeder Seite..... 40°

Lenkpumpe ..... Verstellpumpe

Arbeitsdruck ..... 250 kg/cm<sup>2</sup>

Fördermenge ..... 120 l/min

Anzahl Lenkzylinder..... 2

Typ ..... doppelwirkend

Bohrungsdurchmesser × Hub ..... 100 × 486 mm

Kleinster Wenderadius (Außenkante Reifen 29.5 R25)..... 7.050 mm

## FAHRERHAUS

Doppeltürige SpaceCab™-Kabine gemäß ISO 3471 mit ROPS (Roll Over Protective Structure) gemäß SAE J1040c und FOPS (Falling Object Protective Structure) gemäß ISO 3449. Die klimatisierte Druckkabine ruht auf Hydrolagern und ist geräuschgedämpft.

## UMWELT

Motoremissionen.....entsprechen den Emissionsrichtwerten der EU-Richtlinie Stufe IIIB

### Geräuschpegel

LwA Umgebung ..... 109 dB(A) (2000/14/EC Stufe II)

LpA Fahrerohr ..... 72 dB(A) (ISO 6396 dynamischer Test)

### Vibrationspegel (EN 12096:1997)\*

Hand-Arm-Vibrationen..... ≤ 2,5 m/s<sup>2</sup> (Unsicherheit K = 1,12 m/s<sup>2</sup>)

Ganzkörper-Vibrationen..... ≤ 0,5 m/s<sup>2</sup> (Unsicherheit K = 0,24 m/s<sup>2</sup>)

\* zur Gefährdungsbeurteilung gem. 2002/44/EC siehe ISO/TR 25398:2006.

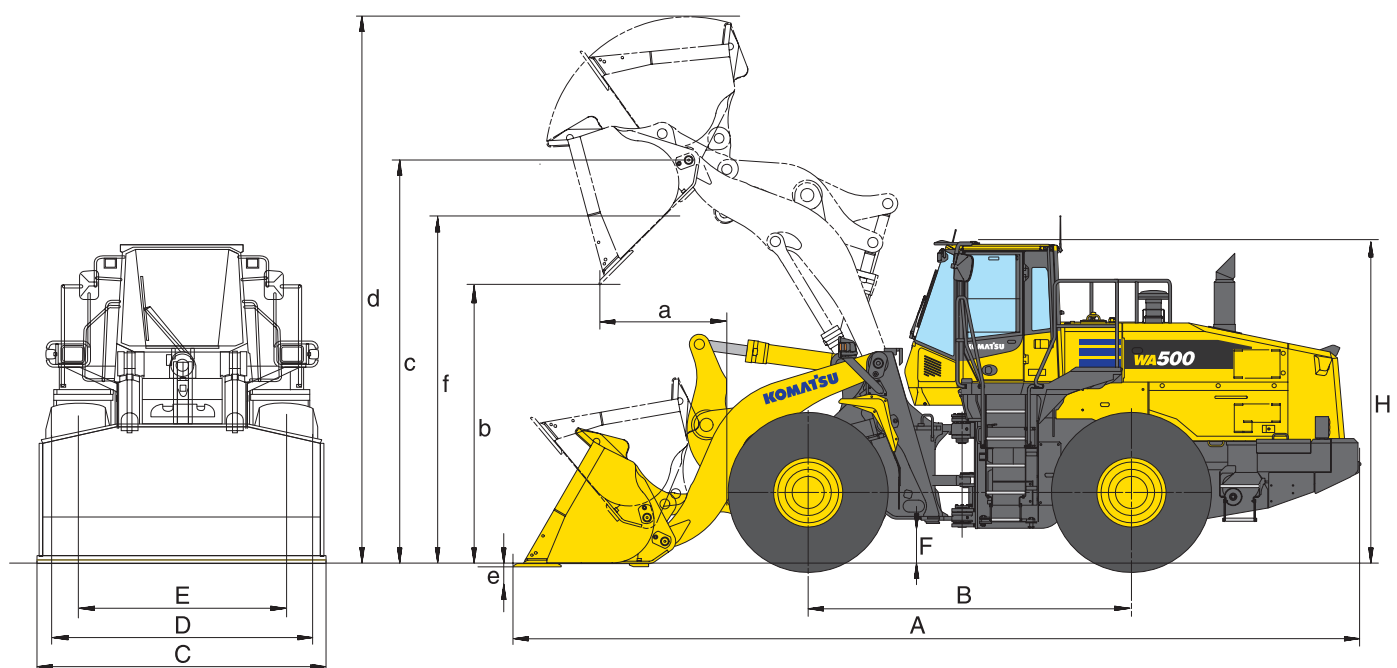
# Abmessungen & Arbeitswerte

## ARBEITSWERTE IM SCHAUFELEINSATZ

Schaufeltyp	Universalschaufel		Felsschaufel Gerade Schneide		Felsschaufel Trapezschneide		
	mit Zähnen	mit USM	mit Zähnen	mit Zähnen und USM	mit Zähnen	mit Zähnen und USM	
Schaufelinhalt (gehäuft, ISO 7546)	m <sup>3</sup>	<b>5,3</b>	<b>5,6</b>	<b>5,3</b>	<b>5,6</b>	<b>5,2</b>	<b>5,6</b>
Verkaufscod	3987	C02	C03	C29	C30	C32	C33
Schüttgewicht	t/m <sup>3</sup>	1,85	1,75	1,9	1,75	1,85	1,75
Schaufelgewicht	kg	2.875	2.915	3.015	3.060	3.240	3.280
Stat. Kipplast, gerade	kg	26.760	26.530	26.695	26.445	26.125	25.965
Stat. Kipplast, 40° geknickt	kg	22.880	22.680	22.810	22.590	22.320	22.135
Reißkraft hydraulisch	kN	287	273	287	273	235	225
Hubkraft hydr. am Boden	kN	300	298	298	297	293	292
Betriebsgewicht	kg	35.095	35.335	35.435	35.480	35.660	35.700
Wenderadius über Außenkante Reifen	mm	6.870	6.870	6.870	6.870	6.870	6.870
Wenderadius über Schaufelecke	mm	7.660	7.600	7.660	7.600	7.660	7.700
a Reichweite bei 45°	mm	1.545	1.360	1.545	1.360	1.545	1.585
b Schütthöhe bei 45°	mm	3.265	3.325	3.265	3.265	3.265	3.265
c Höhe Schaufeldrehpunkt	mm	4.795	4.795	4.795	4.795	4.795	4.795
d Höhe Schaufeloberkante	mm	6.535	6.535	6.715	6.715	6.715	6.715
e Einstehtiefe	mm	95	125	95	125	120	125
f Überladehöhe	mm	4.420	4.420	4.420	4.420	4.420	4.420
A Länge über alles, Schaufel am Boden	mm	9.890	9.680	9.890	9.680	9.900	10.000
B Radstand	mm	3.780	3.780	3.780	3.780	3.780	3.780
C Schaufelbreite	mm	3.430	3.440	3.430	3.440	3.430	3.440
D Breite über Bereifung	mm	3.150	3.150	3.150	3.150	3.150	3.150
E Breite über Ketten	mm	2.400	2.400	2.400	2.400	2.400	2.400
F Min. Bodenfreiheit	mm	460	460	460	460	460	460
H Gesamthöhe	mm	3.820	3.820	3.820	3.820	3.820	3.820

Alle Maße mit Bereifung 29.5 R25 (XLDD1A)

Angaben für Schütthöhen und Reichweiten bis Schneiden- bzw. USM-Spitze.







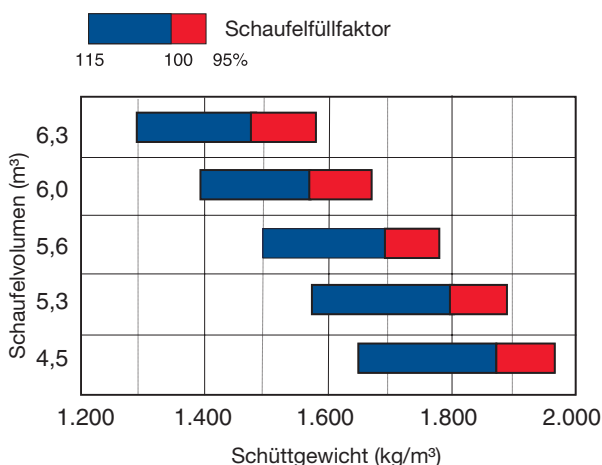
Schüttgutschaufel				High-Lift mit Universalschaufel		
ohne Zähne	mit Zähnen	mit USM	ohne Zähne	mit USM	mit Zähnen	mit USM
<b>5,6</b>	<b>5,6</b>	<b>5,9</b>	<b>6,0</b>	<b>6,3</b>	<b>4,5</b>	<b>4,7</b>
C10	C11	C12	C05	C07	C14	C15
1,77	1,75	1,65	1,65	1,6	1,88	1,8
2.765	2.975	3.020	2.870	3.125	2.570	2.620
24.805	24.520	26.270	24.840	26.060	21.190	21.065
21.220	20.935	22.440	21.230	22.245	18.030	17.915
277	277	264	264	252	320	303
300	297	295	297	292	254	253
34.985	35.195	35.440	35.090	35.545	35.170	35.215
6.870	6.870	6.870	6.870	6.870	6.870	6.870
7.590	7.680	7.620	7.610	7.640	7.840	7.780
1.360	1.580	1.395	1.415	1.445	1.545	1.355
3.455	3.235	3.280	3.340	3.225	3.800	3.945
4.795	4.795	4.795	4.795	4.795	5.205	5.205
6.605	6.605	6.605	6.685	6.685	6.795	6.795
95	95	95	95	125	170	200
4.420	4.420	4.420	4.420	4.420	4.845	4.845
9.630	9.940	9.730	9.705	9.805	10.205	10.190
3.780	3.780	3.780	3.780	3.780	3.780	3.780
3.430	3.430	3.440	3.430	3.440	3.430	3.440
3.150	3.150	3.150	3.150	3.150	3.150	3.150
2.400	2.400	2.400	2.400	2.400	2.400	2.400
460	460	460	460	460	460	460
3.820	3.820	3.820	3.820	3.820	3.820	3.820

### TYPISCHE SCHÜTTGEWICHTE – LOSE (in kg/m³)

Basalt	1.960
Bauxit, Kaolin	1.420
Erde, trocken, gelagert	1.510
Erde, nass, ausgehoben	1.600
Gips, gebrochen	1.810
Gips, zerkleinert	1.600
Granit, gebrochen	1.660
Kalkstein, gebrochen	1.540
Kalkstein, zerkleinert	1.540
Kies, ungesiebt	1.930
Kies, trocken	1.510
Kies, trocken, 6-50 mm	1.690
Kies, nass, 6-50 mm	2.020
Sand, trocken, lose	1.420
Sand, feucht	1.690
Sand, nass	1.840
Sand und Ton, lose	1.600
Sand und Kies, trocken	1.720
Sandstein	1.510
Schiefer	1.250
Schlacke, gebrochen	1.750
Stein, zerkleinert	1.600
Ton, natürlich vorkommend	1.660
Ton, trocken	1.480
Ton, nass	1.660
Sand und Kies, trocken	1.420
Sand und Kies, nass	1.540

### DATENVERÄNDERUNG DURCH:

		Bereifung XHA L3	Bereifung XMINE L5
Betriebsgewicht	kg	-500	+635
Stat. Kipplast, gerade	kg	-360	+450
Stat. Kipplast, 40° geknickt	kg	-315	+400
Reichweite bei 45°	mm	+20	+5
Schütthöhe bei 45°	mm	-20	+10
Breite über Bereifung	mm	-20	+35
Höhe über alles (H)	mm	-20	+20



## Standard- und Sonderausrüstung

### MOTOR

Komatsu SAA6D140E-6 Niederemissions-Dieselmotor mit Common-Rail Direkteinspritzung, Turbolader mit Ladeluftkühlung	●
Entspricht den Abgasrichtlinien EU Stufe IIIB	●
Komatsu SmartLoader Logic	●
Einstellbare Leerlaufabschaltung	●
Kraftstofffilter mit Wasserabscheider	●
Batterien 2 × 180 Ah/2 × 12 V	●

### FAHRWERK UND BEREIFUNG

Heavy-Duty Achsen	●
Kofflülge vorn	●
Lamellensperrdifferential (LSD), vorn und hinten	○
Bereifung 29.5 R25 L3, L4, L5	○
Vollkofflülge hinten	○

### HYDRAULIKSYSTEM

2-fach-Hauptsteuergerät	●
Elektronische 2-Hebel Hydrauliksteuerung (EPC) inklusive	●
- Schaufel-Modulationsfunktion	●
- Auslegerstopp-Voreinstellung	●
- Semiautomatische Grabfunktion	●
Grabwinkelautomatik	●
3-fach-Hauptsteuergerät	○
Elektronische 3-Hebel Hydrauliksteuerung (EPC)	○
Elektronische 3-Hebel-Hydrauliksteuerung (EPC-Multifunktionshebel) mit Proportionalsteuerung für Anbaugeräte	○
Bio-Ölfüllung für Hydraulikanlage	○

### WARTUNG

Hydr. angetriebener Kühlerlüfter mit automatischer Umkehrfunktion	●
Grobmaschiger Kühler	●
KOMTRAX™ - Komatsu Wireless Monitoring System	●
Komatsu CARE	●
Werkzeugsatz	●
Automatische Zentralschmieranlage	●
Befüllzylinder für Zentralschmieranlage	○
Turbo II Zyklon-Luftvorfilter	○

### FAHRERHAUS

Doppeltüriges Großraumfahrerhaus nach DIN/ISO	●
ROPS/FOPS-Rahmen nach SAE	●
Luftgefederter Fahrersitz, mit hoher Rückenlehne und höhenverstellbaren Armlehnen	●
Automatik-Sicherheitsgurt	●
Klimaautomatik	●
Multifunktions-Farbmonitor, videokompatibel, mit elektronischem Kontrollsystem (EMMS) und aktiver Eco-Anzeige	●
CD Radio mit Audioanschluss (MP3)	●
Warmhalte- und Kühlbox	●
Heckscheibenheizung	●
Heckscheibenwischer	●
Verstellbare Lenksäule	●
2 × 12 V Stromversorgung	●
Beheizter, luftgefederter Fahrersitz mit Lordosenstütze, hoher Rückenlehne, höhenverstellbaren Armlehnen	○
Joystick-Lenkung mit integrierter V/R-Getriebefunktion, 2-stufig	○
3-Punkt-Sicherheitsgurt	○
Sonnenschutzrollo	○

### FAHRANTRIEB UND BREMSEN

Elektronisch gesteuertes ECMV-Automatikgetriebe mit Betriebsartenwahl und variabler Getriebeabschaltung	●
Betriebsarten-Wahlsystem	●
Leistungsstarker Drehmomentwandler	●
Automatische Wandlerüberbrückung	●
Auto-Kick-Down	●

### BELEUCHTUNG

2 Halogen-Hauptscheinwerfer	●
Je 2 Arbeitsscheinwerfer vorn und hinten	●
Rückfahrcheinwerfer	●
Zusatzscheinwerfer vorn und hinten	○
Xenon-Arbeitsscheinwerfer	○
Treppenbeleuchtung	○

### SICHERHEITSAUSRÜSTUNG

Nottenkanlage	●
Vandalismus-Schutz	●
Rückfahralarm	●
Batterie Hauptschalter	●
Handläufe links/rechts	●
Rückfahrkamerasystem	●
Frontscheibenschutzgitter	○
Frontscheibe aus bruchfestem Sicherheitsglas	○
Feuerlöscher	○
Rundumleuchte	○
Elektronische Wegfahrsperre	○
Elektronische Wegfahrsperre mit Zentralschlüssel für Maschinenflotten	○
Dachreling	○
Zusätzlicher konvexer Rückspiegel	○
Optische Rückfahrwarnanlage (Stroboskop)	○

### SONSTIGE AUSRÜSTUNG

Gegengewicht	●
Elektronisch gesteuerter Laststabilisator (ECSS II)	●
Sonderlackierung	○
Kaltwetterausrüstung (Motor- und Kabinenvorwärmung)	○

### ANBAUGERÄTE

High-Lift-Ausrüstung	○
Hydraulischer Schnellwechsler	○
Universalschaufeln	○
Schüttgutschaufeln	○
Felsschaufeln	○
Hochkippschaufeln	○
Leichtgutschaufeln	○
Gabelträger und Zinken	○
Baumklammern	○

Weitere Ausrüstungen auf Anfrage

Der WA500-7 ist nach den Sicherheitsbestimmungen der Maschinenrichtlinie 89/392 EWG ff und EN474 ausgerüstet

- Standardausrüstung
- Sonderausrüstung

Ihr Komatsu-Partner:

# KOMATSU

**Komatsu Europe International N.V.**  
 Mechelsesteenweg 586  
 B-1800 VILVOORDE (BELGIUM)  
 Tel. +32-2-255 24 11  
 Fax +32-2-252 19 81  
[www.komatsu.eu](http://www.komatsu.eu)