

# KOMATSU®

## WA700-3

MOTORLEISTUNG  
502 kW 683 PS @ 2.000 U/min

BETRIEBSGEWICHT  
72.080 kg

SCHAUFELVOLUMEN  
8,0 - 9,4 m<sup>3</sup>

**WA**  
**700**



RADLADER

**WA700-3**

# AUF EINEN BLICK

## Ausgereiftes Komatsu-Design

für höchste Zuverlässigkeit und Langlebigkeit. Hydrauliksystem, Antriebsstrang, Rahmen und sämtliche Hauptkomponenten sind von Komatsu entwickelt. Sie erhalten einen Radlader, der dank perfekter Abstimmung aller Baugruppen noch leistungsfähiger, zuverlässiger und einsatzflexibler geworden ist.

## Hauptmerkmale:

- SAA6D170E-3-Hochleistungsmotor mit gesteigertem Drehmoment
- Verbesserte Bremsleistung
- Gesteigerte Zugkraft
- Verlängerte Ölfilter-Wechselintervalle
- Erfüllt alle europäischen Abgasvorschriften der Stufe II
- Geringere Geräuschpegel
- Höhere Geschwindigkeit beim Fahren bergauf
- Höhere Kühlerleistung
- Neues Joystick-Lenksystem (AJSS) (Option)

## Zylinderdämpfungsringe

Die Zylinderdämpfungsringe reduzieren Stoßbelastungen und verlängern dadurch die Lebensdauer der Zylinder um bis zu 30%.

## High-Lift- und Standard-Ausleger

sind für unterschiedliche Einsatzgebiete erhältlich.

**Umfangreiches Angebot an Schaufeln und Verschleißteilen verfügbar**

## Tief angebrachter Schaufeldrehpunkt

Der Schaufeldrehpunkt ist für ein besseres Eindringverhalten besonders tief angebracht. Die doppelte Dichtung sorgt für eine lange Lebensdauer.

## Automatikgetriebe (optional)

Das Automatikgetriebe verfügt standardmäßig über Kick-down- und Hold-Funktion.



**MOTORLEISTUNG**  
502 kW 683 PS

**BETRIEBSGEWICHT**  
72.080 kg

**SCHAUFELVOLUMEN**  
8,0 - 9,4 m<sup>3</sup>

### Dämpfer für vibrationsarme Kabinenlagerung

Ein System aus Viskosedämpfern reduziert spürbar die Vibrationen am Fahrersitz. Ermüdungserscheinungen beim Fahrer wird vorgebeugt.



### Einfacher Zugang zum Motor bei Servicearbeiten

Große Wartungsklappen, mit dem Zündschlüssel abschließbar. Einfacher Zugang zu allen Motorservicestellen und Filtern durch die weit zu öffnenden Inspektionsklappen.

### Im Heck eingebauter Kraftstofftank

Durch den im Heck eingebauten Kraftstofftank kann der WA700-3 vom Boden aus betankt werden.

### Neues Joystick-Lenksystem (AJSS) (optional)

Das neue Joystick-Lenksystem sorgt für eine noch präzisere Lenkung beim V-Laden.

### Schmierstellen vom Boden aus zu erreichen

Durch die zentralisierten Servicestellen werden Wartungsarbeiten deutlich vereinfacht.

### Neuer, emissionsarmer Motor (EU Stufe II)

Leistungsstarker, wartungsfreundlicher und zuverlässiger Komatsu SAA6D170E-3 Dieselmotor. Die Motoröl- und Filterwechselintervalle wurden von 250 Stunden auf 500 Stunden erhöht.

# DER ARBEITSPLATZ

Das Fahrerhaus des WA700-3 wurde noch einmal optimiert. Zu den umfangreichen Verbesserungen gehören die nachfolgend beschriebenen Funktionalitäten, die sich auch produktionssteigernd auswirken:

## Übersichtliches Monitorsystem

Der Hauptmonitor ist direkt vor dem Fahrer platziert. Der Monitor kann leicht angekippt werden, so dass der Fahrer bei jedem Lichteinfall Anzeigen und Warnleuchten optimal erkennen kann. Je nach Einsatzbedingungen kann der WA700-3 mit Lenkrad oder der optionalen AJSS-Joystick-Lenkung geliefert werden.

## Automatikgetriebe

Die Automatikschaltung ermöglicht dem Fahrer maximale Kontrolle bei minimalem Aufwand. Der Hold-Schalter erlaubt es dem Fahrer zwischen der Automatik- und der manuellen Schaltung zu wechseln. Die einzigartige Kombination des Hold-Schalters und des Kick-down-Schalters, die beide am Auslegersteuerhebel angebracht sind, bieten dem Fahrer die optimale Kontrolle in allen Fahrsituationen.

## Joystick-Lenksystem (AJSS) (optional)

Die Joystick-Lenkung ermöglicht präzises Arbeiten in jeder Situation, wie z.B. auf engstem Raum im Steinbruch oder beim V-Laden.

## Leichtgängige Bremspedale

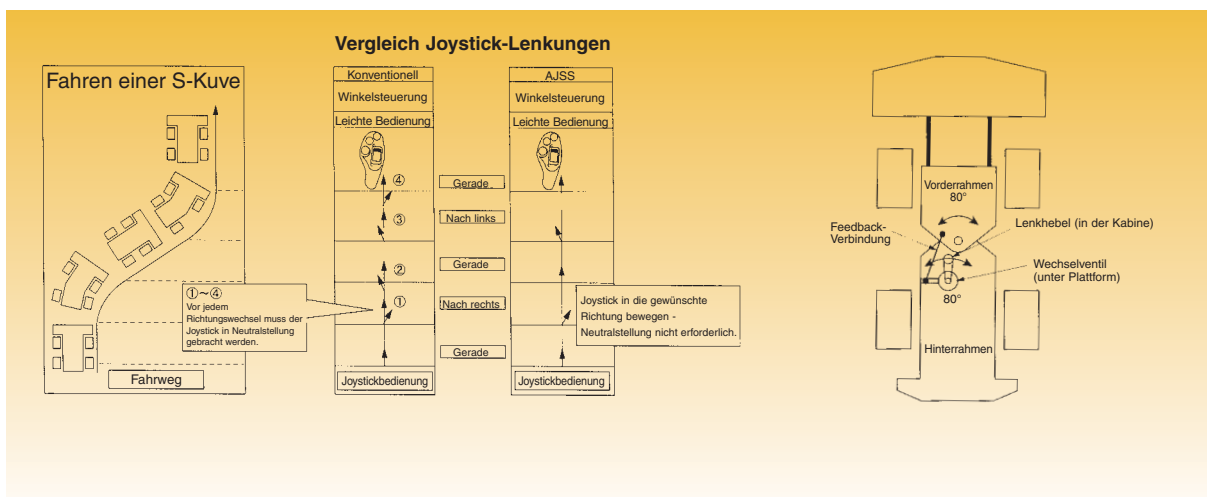
Die Bremspedale zur Betätigung der vollhydraulischen Bremsen sind besonders leichtgängig. Betriebsbremse und Feststellbremse sind für lange Lebensdauer und geringsten Wartungsaufwand als nasse Lamellenbremsen ausgeführt.

## EDIMOS II Wartungsmonitor

Der rechts neben dem Fahrer angeordnete Wartungsmonitor stellt Maschinen- und Systemfunktionen in übersichtlicher Form dar.

## Leichtgängige Steuerung

Komatus vollhydraulische Lenkung ist leicht zu bedienen und spricht auch bei geringen Motordrehzahlen schnell an.



### Fahrerhausdämpfung zur Verringerung von Vibrationen

Die mit Silikonöl gefüllten Federelemente beugen durch Vibrationen und Lärm verursachten Ermüdungserscheinungen vor; der Fahrer kann den ganzen Tag über produktiv arbeiten. Zusätzlich wird durch die Kabinendämpfung die Lebensdauer aller Komponenten im Fahrerhaus verlängert.

### 2-türiges Durchgangsfahrerhaus

Komatsu bietet das sicherste Fahrerhaus auf dem Markt, mit komfortablem Aufstieg von beiden Seiten.

### Geräuscharmes Design

Die Geräuschpegel wurden deutlich reduziert. Eine Geräuschisolierung des gesamten Motorraums, kombiniert mit einem speziellen, langsam laufenden Kühlerlüfter, sichert geringe Geräuschpegel: LpA (Fahrerohr) unter 79 dB(A) (ISO 6369).



Die Klimaanlage mit 5 verschiedenen Belüftungsarten sorgt für angenehme Temperaturen



Großer Fahrerhauseinstieg



EDIMOS II Wartungsmonitor



# KOMATSU-ANTRIEBSSTRANG

Der von Komatsu entwickelte Antriebsstrang sichert effiziente Kraftübertragung bei jedem Einsatz.

## Motor

Der Komatsu SAA6D170E-3 liefert die nötige Leistung und Effizienz, um jeden Einsatz schnellstmöglich und kosteneffektiv zu erledigen. Zugleich erfüllt er die Anforderungen der EU-Abgasrichtlinie Stufe II. Der wassergekühlte 6-Zylindermotor mit Turbolader, Ladeluftkühlung und HPI-Direkteinspritzung liefert Höchstleistungen bei wirtschaftlichstem Kraftstoffverbrauch. Mit einem Hubraum von 23,15 Litern leistet der Komatsu SAA6D170E-3 kraftvolle 502 kW (683 PS) bei nur 2.000 U/min (SAE J1349).

## Hauptmerkmale des Komatsu SAA6D170E-3:

- Umweltfreundlich, erfüllt EU-Stufe II.
- Von 250 auf 500 Stunden verlängerte Motoröl- und Filterwechselintervalle.
- Das HPI-Kraftstoffeinspritzsystem sichert ein exzellentes Drehmoment bei geringer Drehzahl und niedrigem Kraftstoffverbrauch.
- Der Schalldämpfer ist zur Geräuschreduzierung unter der Motorhaube angebracht. Der Geräuschpegel ist jetzt einer der geringsten in dieser Klasse.
- Die geschmierten Zylinderlaufbuchsen leiten die Wärme effizient ab und sind austauschbar.
- Zweistufiger Trockenluftfilter mit Vorreiniger, automatischem Staubauswurf und Verschmutzungsanzeige.

## Große Flügeltüren

bieten komfortablen Zugang zu Motor und Kühler für Wartungs- und Reinigungsarbeiten.

## Spin-on Filter

Spin-on Filter und leicht zugängliche Schmierpunkte minimieren Wartungszeiten und den Wechsel von Wartungsteilen. Die Wechselintervalle für die Ölfilter wurden von 250 auf 500 Stunden verlängert.

## Zwangsschmierung über Zahnradpumpe

Alle Kraftstoff- und Ölfilter sind Full-Flow Filtersysteme und dank Spin-on Technik einfach zu wechseln.



**4-Stufen Automatik**

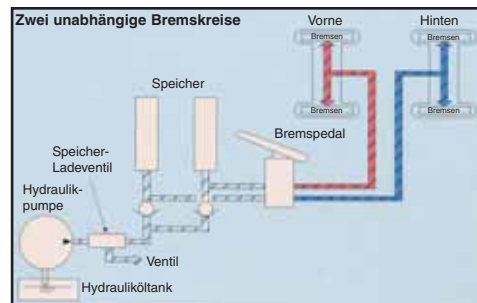
Das automatische Planeten-Lastschaltgetriebe bietet eine Fahrgeschwindigkeit von 30,0 km/h bei Vorwärtsfahrt und 32,3 km/h bei Rückwärtsfahrt.

**Komatsu-Achsen und -Endantriebe**

Komatsu-Achsen und -Endantriebe sind äußerst robust und benötigen nur eine geringe Wartung. Die Achsen sind vollschwimmend gelagert. Die Vorderachse ist starr, die Hinterachse ist dagegen zentral gelagert; das ermöglicht einen Pendelwinkel von bis zu 22°. Das Untersetzungsgetriebe ist ein HD-Spiralkegelrad für noch stärkere und zuverlässigere Leistung. Der stabile, außenliegende, planetengetriebene Endantrieb überträgt die gesamte Leistung des Antriebstrangs auf die Reifen.

**Nasse Lamellenbremsen (vorn und hinten)**

Die gekapselte, nachstellfreie Ausführung der Betriebsbremsen verhindert das Eindringen von Verunreinigungen und reduziert Wartungsaufwand und Kosten auf ein Minimum. Da das hydraulische System nicht entlüftet werden muss, gibt es auch kein Kondenswasser im System, das zu Verunreinigung und Korrosion führen kann. Die Zuverlässigkeit des Bremssystems wurde durch den Einsatz von zwei unabhängigen Hydraulikkreisen deutlich verbessert.

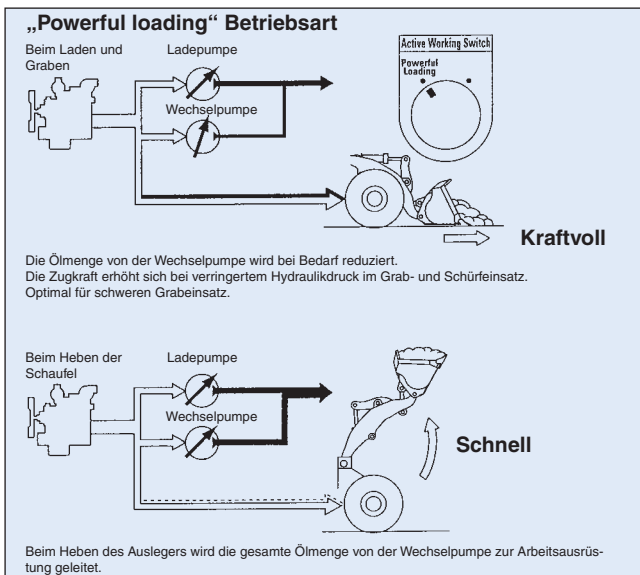


**Activ-Hydrauliksystem**

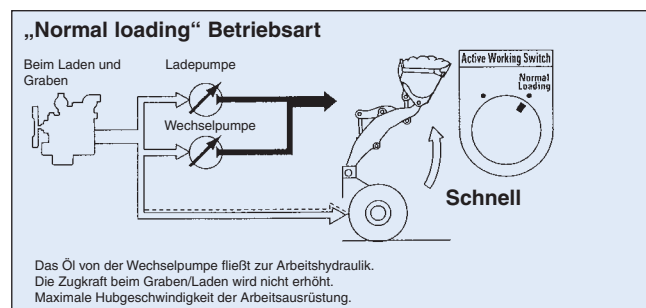
**Die Arbeitshydraulik passt sich optimal an die jeweiligen Erfordernisse an**

Der WA700-3 kann optional mit dem Active 2-Stufen Hydrauliksystem ausgestattet werden, einer Weiterentwicklung des bewährten 2-Stufen Hydrauliksystems.

Dieses System liefert für jeden Einsatz die effizienteste Hydraulikleistung. Mit dem Activ-Betriebsart-Schalter kann man zwischen zwei Betriebsarten wählen: Beim „Powerful Loading“ wird die Hydraulikleistung, die der Arbeitsausrüstung zur Verfügung steht, je nach Bedarf geregelt. Beim „Normal Loading“ wird die gesamte Hydraulikleistung direkt zur Arbeitsausrüstung geleitet.



Betriebsartenwahlschalter



# EINFACHE WARTUNG

## Deutlich vereinfachte Wartungsarbeiten

Der WA700-3 ist für einfachste Wartung konstruiert. Schlecht zugängliche Wartungsstellen (die ein Bediener ggf. nicht kontrolliert) gibt es nicht und somit reduziert sich auch die Gefahr späterer, kapitaler Maschinenfehler. Einige der Wartungsvorteile am WA700-3:

- Große Wartungsklappen ermöglichen leichten Zugang zu allen Motorservicestellen und dem Filter. Die Wartungsklappen sind mit dem Zündschlüssel abschließbar.
- Abschmieren vom Boden aus: alle Schmierpunkte sind bequem und sicher vom Boden aus zu erreichen und an geeigneten Stellen zusammengefasst.
- Eine große Plattform bietet einen einfachen Zugang zu den Fahrerhausfenstern.
- Die vollhydraulische Bremsanlage macht Entwässerungsarbeiten überflüssig.
- Abgedichtete Schaufeldrehpunkte halten das Schmierfett länger und verhindern das Eindringen von Staub, die Abschmierintervalle werden verlängert.
- Zylinderdämpfungsringe reduzieren Stoßbelastungen und verlängern so die Lebensdauer der Zylinder um bis zu 30%.
- Neben dem Gegengewicht angebrachte Batterien, leicht vom Boden aus zu erreichen.
- Gut erreichbarer Stauraum für Werkzeug und Fettpresse.
- Die optionale Zentralschmierung und Schnellbetankungsanlage minimieren zusätzlich die Stillstandszeiten.





# SERVICE UND SUPPORT

## Das Komatsu Händlernetzwerk hilft Ihnen, die Betriebskosten niedrig zu halten.

Mit dem Kauf einer Komatsu-Maschine erhalten Sie Zugang zu einer Vielzahl an Kundendienst- und Serviceprogrammen. Holen Sie das Beste aus Ihrer Investition: Höchste Produktivität, ein langes Maschinenleben, geringe Betriebskosten und ein hoher Wiederverkaufswert.

- Erprobte Qualität: Viele der Hauptkomponenten des WA700-3 haben ihre Zuverlässigkeit schon in anderen Komatsu-Maschinen bewiesen.
- Qualifizierte Servicetechniker: Unsere Techniker werden laufend geschult, um Ihnen immer den optimalen Service für Ihre Maschinen bieten zu können.
- Komatsu Oil Wear Analysis (KOWA): Mittels detaillierter Analyse von Ölproben verschafft KOWA Ihnen die Gewissheit über den einwandfreien Zustand Ihrer Maschinenkomponenten.
- Flexible Gewährleistung: Wählen Sie entsprechend Ihrer individuellen Anforderungen erweiterte Gewährleistungsoptionen für Maschine und Komponenten für geringere Betriebskosten.
- Reparatur- und Wartungsverträge: Sichern Ihnen über den vereinbarten Zeitraum genau kalkulierbare Betriebskosten und maximale Verfügbarkeit.
- Unerreichte Verfügbarkeit von Ersatzteilen: Komatsu hat eines der effizientesten Ersatzteillogistiksysteme weltweit geschaffen.



# SCHAUFELN UND SCHNEIDWERKZEUGE



## Universalschaufeln

Dieser Schaufeltyp sichert mit langem, flachen Schaufelboden ein gutes Materialhaltevermögen. Die Universalschaufel kann mit Trapezmesser, Unterschraubmesser oder einschenkigen Zahnhaltern und austauschbaren Kmax™ Zahnspitzen ausgerüstet werden.



## Felsschaufeln

Für den mittelschweren Felseinsatz stehen Schaufeln mit Volumen bis zu 8,7 m<sup>3</sup> zur Verfügung. Die Trapezform unterstützt ein exzellentes Eindringverhalten. Angeschweißte oder geschraubte Verschleißplatten in robuster, hochverschleißfester Ausführung sichern eine hohe Langlebigkeit. Steinabweiser sind serienmäßig vorhanden. Alle dem Verschleiß unterliegenden Komponenten bestehen aus Hardox 400 oder höherwertigem Stahl.



## Heavy-Duty-Felsschaufeln mit Bladesaver™ II

Die ideale Schaufel für den harten Felseinsatz. Der Einsatz von Bladesaver™ II schützt die Schaufel durch extrem verschleißfeste Komponenten. Ein Anschraubsystem für die Zähne ersetzt nötige Schweißarbeiten und schützt vor Zahnverlust.



WA700-3 mit High-Lift Hubgerüst



### Extra Heavy-Duty-Felsschaufeln mit K VX™ Zahnsystem

Für extrem abrasive Felsarbeiten sind die HD-Felsschaufeln mit K VX™-Messern, Zahnspitzen sowie Schraubsegmenten erhältlich. Die extrem dauerhafte Ausführung der Schneidwerkzeuge sowie serienmäßige Steinabweiser garantieren höchste Standzeiten auch unter härtesten Einsatzbedingungen. Ein Anschraubsystem für die Zähne ersetzt nötige Schweißarbeiten und schützt vor Zahnverlust.



### Hochverschleißfeste Schneidwerkzeuge – Geringere Kosten pro Tonne

Komatsu verfügt mit den Marken Komatsu K VX™, Kmax™ und Hensley™-Parts über führendes Know-How auf dem Weltmarkt für Schneidwerkzeuge. Das umfassende Angebot an hochverschleißfesten Zähnen, Schneidkanten und Verschleißplatten deckt sämtliche Anwendungen selbst unter den härtesten Einsatzbedingungen ab.



# MASCHINENAUSWAHL

## Einfaches Beladen

Dank seiner Vielseitigkeit kann der WA700-3 für eine Vielzahl von Einsatzarten genutzt werden. Je nach verwendetem Schaufeltyp kann der WA700-3 aufgrund seiner großen Reichweite und Ausschütthöhe die folgenden Muldenkipper optimal beladen:

Muldenkipper HD405 (41 Tonnen Nutzlast) in 3 Ladespielen.

Muldenkipper HD465 / HD605 (55 bzw. 63 Tonnen Nutzlast) in 4 bis 5 Ladespielen.

Muldenkipper HD785 / HD985 (91 bzw. 105 Tonnen Nutzlast) in 7 bis 8 Ladespielen  
(mit WA700-3 in High-Lift Ausführung).

Beim Erwerb großer Maschinen für die Gewinnung müssen oft Kaufentscheidungen gefällt werden, ohne die Maschine vor Ort im Einsatz testen zu können. Die "Optimum Fleet Recommendation (OFR)" von Komatsu unterstützt Sie bei dieser Aufgabe. Unsere OFR-Ingenieure helfen Ihnen mit einer detaillierten Analyse, gefolgt von entsprechenden Empfehlungen und gestützt durch umfangreiche Dokumentationen. Wir helfen Ihnen bei der genauen Bestimmung der für Ihren Einsatz passenden Maschine, Ausrüstung oder Option.



# TECHNISCHE DATEN



## MOTOR

Modell ..... Komatsu SAA6D170E-3  
 Typ ..... wassergekühlt, 4-Takt, Turbolader  
 Nennleistung ..... 502 kW/683 PS (SAE J1349)  
 bei Motordrehzahl ..... 2.000 U/min  
 Drehmoment/Drehzahl ..... max. 2.903 Nm/1.400 U/min  
 Zylinderzahl ..... 6  
 Bohrung × Hub ..... 170 × 170 mm  
 Hubraum ..... 23,15 l  
 Drehzahlregler ..... elektronisch, stufenlos  
 Einspritzsystem ..... HPI-Direkteinspritzung  
 Schmiersystem ..... Zahnradpumpe, Druckschmierung  
 Filter ..... Hauptstromfilter und Bypass kombiniert  
 Luftfiltertyp ..... Trockenluftfilter mit automatischem Staubauswurf  
 und Vorreiniger einschließlich Staubanzeige



## FAHRANTRIEB

Drehmomentwandler ..... einstufig, einphasig, 3-Elemente  
 Getriebe ..... Planeten-Lastschaltgetriebe

Fahrgeschwindigkeit [40/65-39-36PR (L5) schlauchlos]				
Gang	1.	2.	3.	4.
Vorwärts	6,4 km/h	11,1 km/h	18,7 km/h	30,0 km/h
Rückwärts	7,1 km/h	12,3 km/h	20,5 km/h	32,3 km/h



## ACHSEN UND ENDANTRIEBE

System ..... Vierradantrieb  
 Vorderachse ..... HD-Achse, fest, vollschwimmend  
 Hinterachse ..... HD-Achse, vollschwimmend, 22° Pendelwinkel  
 Gelenkwellengetriebe ..... Spiralkegelrad  
 Differential ..... Geradzahnkegelrad  
 Endantrieb ..... Planetengetriebe, Einfachreduktion



## FÜLLMENGEN

Kühlsystem ..... 209 l  
 Kraftstofftank ..... 1100 l  
 Motoröl ..... 52 l  
 Hydrauliksystem ..... 470 l  
 Achse (jeweils Vorder- und Hinterachse) ..... 245 l  
 Drehmomentwandler und Getriebe ..... 105 l  
 Bremsöltank ..... 27 l



## BREMSEN

Betriebsbremsen ..... hydraulisch betätigte, im Ölbad laufende  
 Lamellenbremsen an allen Rädern  
 Feststellbremse ..... hydraulisch gelöst, über Federspeicher  
 auf Vorderachse wirkend



## HYDRAULIKSYSTEM

Fördermengen  
 Ladepumpe ..... 405 l/min  
 Wechsellpumpe ..... 203 l/min  
 Lenkpumpe ..... 203 l/min  
 Arbeitsdruck (Einstellung Überdruckventil)  
 Arbeitshydraulik ..... 320 kgf/cm<sup>2</sup>  
 Lenkung ..... 320 kgf/cm<sup>2</sup>  
 Hauptsteuergerät ..... 2-Schieber  
 Anzahl Hub-/Schaufelzylinder ..... 2/1  
 Bohrungsdurchmesser × Hub  
 Hubzylinder ..... 225 × 1.196 mm  
 Schaufelzylinder ..... 280 × 729 mm  
 Bedienhebel-Positionen  
 Hubgerüst ..... heben, halten, senken, schwimmen  
 Schaufel ..... einkippen, halten, auskippen  
 Hydraulikspielzeit mit Nennlast-Schauelfüllung  
 Hubzeit ..... 9,7 s  
 Senkzeit (leer) ..... 3,6 s  
 Auskippszeit ..... 2,5 s



## LENKSYSTEM

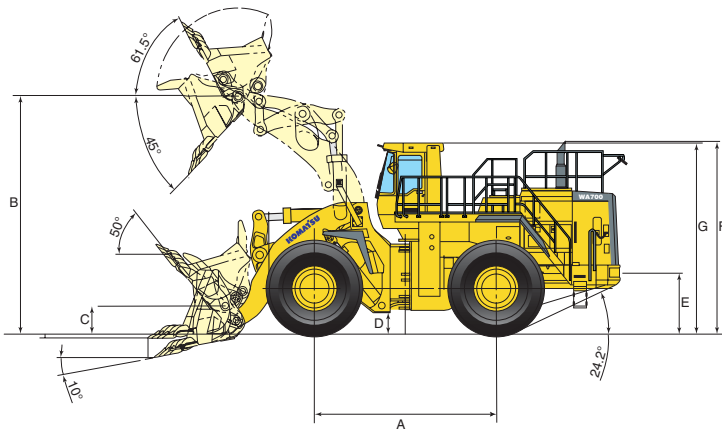
System ..... Knicklenkung  
 Bauart ..... vollhydraulische Servolenkung  
 Lenkeinschlag nach jeder Seite ..... 40°  
 Anzahl Lenkzylinder ..... 2  
 Bohrungsdurchmesser × Hub ..... 130 × 532 mm  
 Kleinster Wenderadius (Außenkante Reifen) ..... 8.095 mm



## UMWELT

Motoremissionen ..... entsprechen den Emissionsrichtwerten  
 der EU-Richtlinie Stufe II  
 Geräuschpegel  
 LpA Fahrerohr ..... 79 dB(A) (ISO 6369 dynamisch)

# ABMESSUNGEN & ARBEITSWERTE



WA700-3		
	Spur	3.060 mm
	Breite über Bereifung	4.182 mm
A	Radstand	4.800 mm
B	Höhe Schaufeldrehpunkt, max.	
	Standardausleger	6.035 mm
	High-Lift-Ausleger	6.595 mm
C	Höhe Schaufeldrehpunkt, Tragposition	765 mm
D	Bodenfreiheit	585 mm
E	Höhe Zugmaul (Standardausleger)	1.575 mm
E	Höhe Zugmaul (High-Lift-Ausleger)	1.590 mm
F	Höhe über alles, Auspuff	4.870 mm
G	Höhe über alles, ROPS	4.835 mm

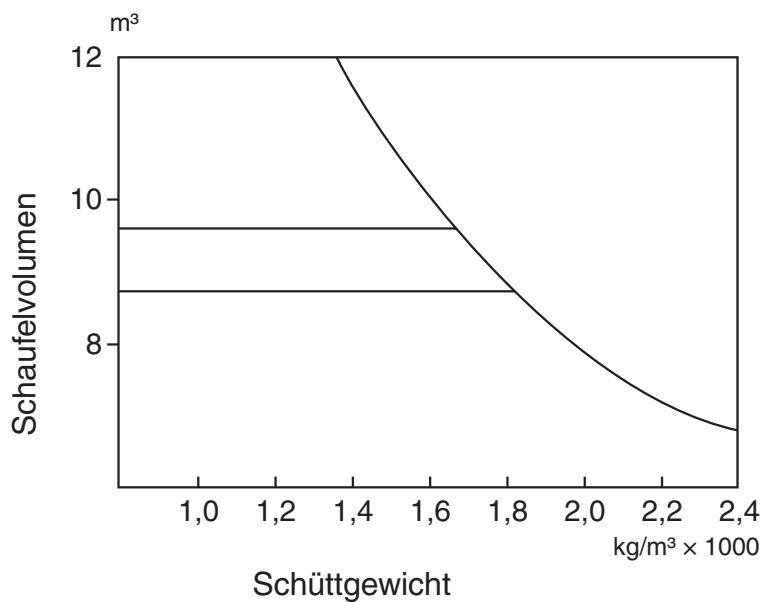
## Arbeitswerte im Schaufeleinsatz

Schaufeltyp		Standardausleger			High-Lift-Ausleger	
		Gerade Schneide	Trapez- Schaufel	Universal- schaufel	Trapez- Schaufel	Trapez-Schaufel Materialumschlag
		mit Zähnen	mit Zähnen	Gerade Schneide m.Z.	mit Zahnspitzenhalter	mit Zahnspitzenhalter
Schaufelinhalt, gehäuft	m <sup>3</sup>	8,7	8,7	9,4	8,0	8,7
Schaufelinhalt, gestrichen	m <sup>3</sup>	7,6	7,6	8,2	7,0	7,6
Schaufelbreite (bis Schneidkante)	mm	4.330	4.330	4.330	4.330	4.330
Schaufelgewicht	kg	6.770	7.150	7.150	6.830	7.150
Stat. Kipplast, gerade	kg	47.160	46.810	47.460	42.660	42.360
Stat. Kipplast, 40° geknickt	kg	41.400	41.070	41.750	37.070	36.770
Ausschütthöhe bei max. Höhe und 45° Auskippwinkel *	mm	4.325	4.085	4.240	4.690	4.620
Reichweite bei max. Höhe und 45° Auskippwinkel *	mm	1.890	2.135	1.975	2.120	2.185
Reichweite bei horizontalem Ausleger	mm	3.500	3.840	3.620	4.190	4.190
Max. Höhe, Ausleger angehoben	mm	8.215	8.215	8.365	8.670	8.765
Losbrechkraft	kN	635	517	624	547	517
Einstechtiefe, 0°	mm	125	125	125	140	145
Einstechtiefe, 10°	mm	465	525	490	525	545
Betriebsgewicht	kg	71.700	72.080	72.080	73.280	74.480
Länge über alles (mit Zahnspitzen)	mm	12.135	12.475	12.255	13.290	13.385
Wenderadius über Schaufelecke	mm	9.630	9.615	9.660	9.945	9.975

\* bis Zahnspitze

- Sämtliche Abmessungen, Gewichte und Leistungswerte nach SAE J732c und J742b.
- Statische Kipplast und Betriebsgewicht einschließlich Bereifung 45/65 R39 (L-5), Schmier- und Kühlmittel, vollem Kraftstofftank, Fahrerhaus mit ROPS und Fahrer.
- Die Maschinenstabilität und das Betriebsgewicht werden von Gegengewicht, Reifengröße und dem Gewicht von Sonderausrüstungen beeinflusst.

## SCHAUFELAUSWAHL



Dieser Schaufelführer soll bei der Wahl der passenden Schaufelgröße für allgemeine Arbeiten in Abhängigkeit von Materialdichte, Maschinenkonfiguration und Einsatzumständen helfen. Die optimale Schaufelgröße wird durch das Addieren oder Subtrahieren aller Kipplastwechsel in Abhängigkeit zu der optionalen Ausstattung ermittelt. Schaufelfüllfaktoren geben die durchschnittliche Materialmenge im Verhältnis zur empfohlenen Schaufelkapazität an. Die Schaufelfüllfaktoren werden in erster Linie beeinflusst durch das zu ladende Material, Bodenbeschaffenheit, Reißkraft, Schaufelprofil und Verwendung von Schneidkanten. Für Details zur Schaufelwahl wenden Sie sich bitte an Ihren Komatsu-Händler.



# RADLADER

## STANDARDAUSRÜSTUNG

- |   |  |   |   |
|---|--|---|---|
| <p><b>Motor</b></p> <ul style="list-style-type: none"> <li>• Komatsu SAA6D170E-3 Niederemissionsmotor (EU Stage II)</li> <li>• Lichtmaschine 75 A</li> <li>• Batterien 2 × 12 V/200 Ah</li> <li>• Vergrößertes Luftansaugvolumen</li> </ul> <p><b>Kabine</b></p> <ul style="list-style-type: none"> <li>• ROPS/FOPS-Rahmen nach SAE</li> <li>• Klimaanlage</li> <li>• Elektronisches Monitorsystem (EDIMOS II)</li> <li>• Verstellbares Lenkrad</li> <li>• Luftgefederter Fahrersitz mit Sicherheitsgurt (50 mm)</li> </ul> | <ul style="list-style-type: none"> <li>• Scheibenwaschanlage, vorne/hinten</li> <li>• Scheibenwischer, vorne/hinten, vorne Intervallschaltung</li> </ul> <p><b>Antriebsstrang</b></p> <ul style="list-style-type: none"> <li>• Elektronisch gesteuertes Getriebe (4V /4R)</li> <li>• Betriebsbremsen: im Ölbad laufenden Lamellenbremsen</li> <li>• Feststellbremse: Scheibenbremse</li> <li>• Vollschwimmende Achsen</li> </ul> <p><b>Hydrauliksystem</b></p> <ul style="list-style-type: none"> <li>• 2-fach Hauptsteuergerät</li> <li>• Grabwinkelautomatik</li> <li>• Hubendabschaltung</li> </ul> | <p><b>Sonstiges</b></p> <ul style="list-style-type: none"> <li>• Standardausleger</li> <li>• Gegengewicht 2.500 kg</li> <li>• Korrosionsschutz</li> <li>• Kotflügel vorne</li> </ul> <p><b>Sicherheit</b></p> <ul style="list-style-type: none"> <li>• Rückfahralarm</li> <li>• Rückspiegel</li> <li>• Signalhorn</li> <li>• Notlenkanlage</li> </ul> | <p><b>Bereifung</b></p> <ul style="list-style-type: none"> <li>• Radialreifen 45/65 R39</li> </ul> <p><b>Beleuchtung</b></p> <ul style="list-style-type: none"> <li>• Rückfahrscheinwerfer</li> <li>• Bremslampen und Rücklicht</li> <li>• Blinkleuchten</li> </ul> |
|---|--|---|---|

## SONDERAUSRÜSTUNG

- |   |  |  |   |
|---|--|--|---|
| <p><b>Motor</b></p> <ul style="list-style-type: none"> <li>• Anlasser 2 × 11 kW</li> </ul> <p><b>Kabine</b></p> <ul style="list-style-type: none"> <li>• Joystick-Lenksystem (AJSS)</li> <li>• Kassettensradio</li> </ul> | <p><b>Bereifung</b></p> <ul style="list-style-type: none"> <li>• Felgen 40.65 R39</li> <li>• Reifen unterschiedlicher Ausführung</li> </ul> <p><b>Schaufeln</b></p> <ul style="list-style-type: none"> <li>• Schaufeln unterschiedlicher Ausführung</li> </ul> | <p><b>Maschine</b></p> <ul style="list-style-type: none"> <li>• Automatikgetriebe</li> <li>• Active 2-Stufen Hydrauliksystem</li> <li>• Zusätzliches Gegengewicht 1.040 kg</li> <li>• Schnellbetankungsanlage</li> <li>• Zentralschmieranlage</li> <li>• High-Lift-Ausleger</li> <li>• Kaltwetterausrüstung (-30 °C bis 40 °C)</li> <li>• Nutzlastwaage</li> </ul> | <p><b>Sicherheit</b></p> <ul style="list-style-type: none"> <li>• Rückspiegel Unterseite</li> </ul> |
|---|--|--|---|



**Komatsu Europe International NV**  
 Mechelsesteenweg 586  
 B-1800 VILVOORDE (BELGIUM)  
 Tel. +32-2-255 24 11  
 Fax +32-2-252 19 81  
 www.komatsueurope.com

EGSS017200 11/2004

Materials and specifications are subject to change without notice.

**KOMATSU** is a trademark of Komatsu Ltd. Japan.