

KOMATSU

Utility

WA
75



WA75-3

WA75-3

CHARGEUSE SUR PNEUS

PUISSANCE DU MOTEUR

42,5 kW 58 CV

POIDS EN CHARGE

4.880 kg

CAPACITE DU GODET

0,8 - 1,25 m³

D'UN SEUL COUP D'OEIL

La nouvelle chargeuse sur pneus WA75-3: confortable, d'un entretien pratique est plus efficace au quotidien. Le confort parfait de l'opérateur, le design orienté vers la pratique, mais néanmoins harmonieux, associés à une puissance élevée, font de la WA75-3 une machine aux propriétés exceptionnelles. Avec son attache rapide hydraulique et son importante gamme d'équipements Komatsu, il n'y a pratiquement pas de limites à ses possibilités d'utilisation.

Une *vitre coulissante* en standard et une climatisation puissante (en option), pour une température optimale dans la cabine.

Des *bras delta* et un pare-brise de grande taille, pour une vue remarquable sur l'équipement et les pneus (page 4).

Un changement simple de l'équipement grâce à l'attache rapide *hydraulique à 4 points* (page 5).

Une flexibilité avec les *équipements d'origine Komatsu* (page 5).



Un *différentiel à glissement limité* en standard dans les deux essieux et des *pneus «radials»* assurent une traction optimale.

WA75-3

CHARGEUSE SUR PNEUS

PUISSANCE DU MOTEUR

42,5 kW 58 CV

POIDS EN CHARGE

4.880 kg

CAPACITE DU GODET

0,8 - 1,25 m³



Une manipulation simple par un *levier multifonctions* servo-commandé (page 4).

Un *moteur à faible émission* Komatsu à 4 cylindres au fonctionnement silencieux. Remarquable par son label „Ange Bleu“, car particulièrement peu bruyant (page 4).

Un *arrière arrondi* avec un contrepois biseauté et large, permettant une vue d'ensemble optimale et un stockage de la machine facile.

Une *transmission hydrostatique* pour une grande puissance de traction, régulière et un système de freinage sans entretien.

**La nouvelle WA75-3:
facilement maniable,
parce que tout simplement
confortable.**

Chargeuse sur pneus WA75-3



La cabine - tout pour le confort de l'opérateur

Un affichage clair et des interrupteurs bien situés contribuent au bien-être de l'utilisateur. Des commandes hydrauliques servo-commandées, un levier multifonctions ainsi qu'un siège conducteur ergonomique apportent un confort maximal à l'opérateur. Les détails, comme la vitre coulissante standard sur le côté droit, adoucissent l'image générale d'une conduite conviviale.



Le bras delta – une vision panoramique

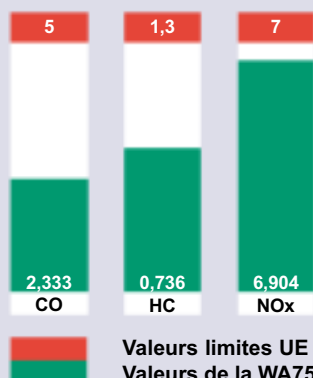
La forme du bras assure une vue remarquable sur l'équipement et les pneus. Des conditions de travail optimales, même pour des utilisations compliquées, ainsi le changement d'accessoire est maintenant possible en quelques secondes.



Entretien & maintenance - un jeu d'enfant

La grande ouverture du capot permet un accès sur le moteur de trois cotés. Les freins multi-disques à bain d'huile, dans les moyeux, sont sans entretien. L'installation du graissage centralisé, disponible en option, réduit l'entretien quotidien à un strict minimum.

Valeurs limites d'émissions en g/kWh selon l'ISO 8178



Ecophile - dedans et dehors

Le niveau sonore à l'intérieur et à l'extérieur de la cabine fait partie des plus bas dans la catégorie et a permis la rétribution de „l'Ange Bleu“, l'ultime récompense en matière d'environnement. Il est alors naturel que le moteur à faibles émissions 4 cylindres Komatsu se définit par son économie et son fonctionnement silencieux et qu'il se situe nettement en-dessous des valeurs limites exigées par l'UE (échelon II).

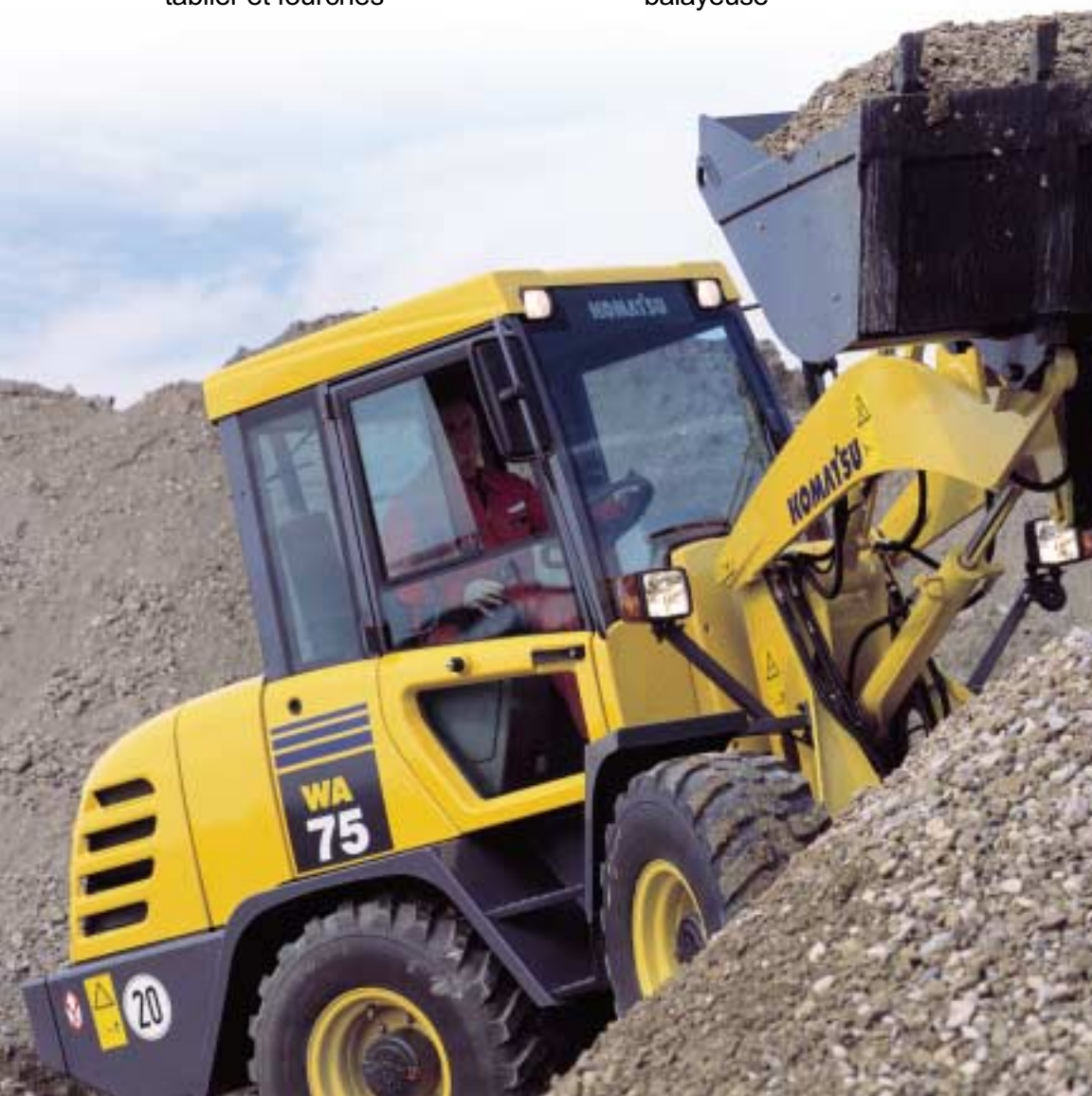
EQUIPEMENTS DE TRAVAIL

Les chargeuses compactes de Komatsu séduisent par leur incroyable diversité d'utilisation. Que ce soit dans la construction de bâtiments, la construction en sous-sol ou la construction de routes, dans l'agriculture, l'exploitation forestière et l'industrie du bois, pour les sociétés agricoles ou les organisations communales, elles représentent toujours la bonne solution pour vos travaux!

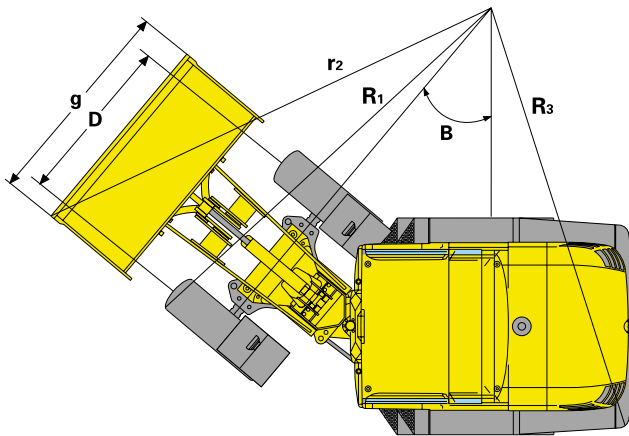
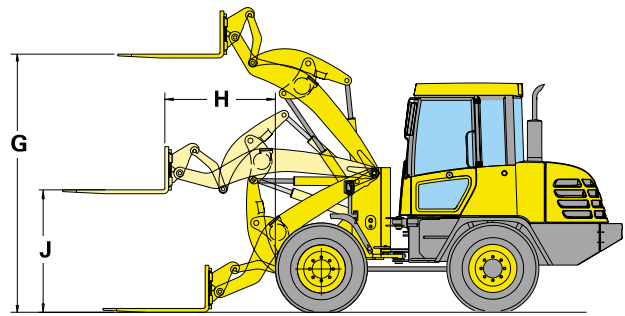
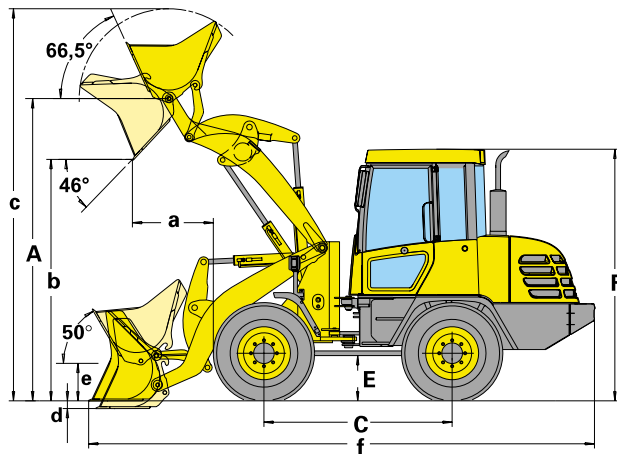
L'attache rapide à 4 points, en standard, permet une grande polyvalence dans l'utilisation de cette machine. Cette grande polyvalence permet également à cet outil d'obtenir un des taux d'utilisation parmi les plus élevés des matériels de chantier. La compatibilité de l'attache rapide Komatsu avec celle de nombreuses marques concurrentes, permet l'utilisation d'un grand nombre d'outils sur notre machine.

L'important choix d'équipements d'origine comprend entre autres:

- godet de terrassement
- godet pour matériaux légers
- godet à haut déversement
- godet grappin
- tablier et fourches
- potence télescopique
- godet 4 en 1
- godet à déversement latéral
- godet à claire voie
- balayeuse



DIMENSIONS AVEC ET SANS ÉQUIPEMENTS



Dimensions – Caractéristiques principales

A	Hauteur à l'axe du godet	3.195 mm
R1	Rayon de rotation	3.775 mm
R3	Rayon de rotation	3.775 mm
B	Angle d'articulation	40°
C	Empattement	2.000 mm
D	Voie	1.550 mm
E	Garde au sol	450 mm
F	Hauteur hors tout	2.640 mm

Dimensions – Avec équipement fourches

G	Hauteur de chargement maxi	2.995 mm
H	Portée maxi	1.315 mm
J	Hauteur de chargement pour portée maxi	1.410 mm
	Charge basculement maxi pos. droite ISO 8313	2.900 kg
	Charge basculement maxi articulée	2.500 kg
	Charge utile maxi selon EN 474-3, 80%	2.000 kg
	Charge utile maxi selon EN 474-3, 60%	1.550 kg

(tablier et fourches en version standard. Pour une utilisation avec tablier et fourches, contrepois conseillé)

Equipements mécaniques - utilisation du godet *

Type de godet		Godet universel		Godet pour matériaux légers		Godet multifonctions (godet 4 en 1)	Godet à haut déversement
		0,8	0,9	1,0	1,25		
Godet (en charge complète)	m³	0,8	0,9	1,0	1,25	0,75	1,25
Densité	t/m ³	1,8	1,6	1,4	1,1	1,8	0,9
Poids du godet sans dents	kg	335	380	380	410	660	700
Charge basculement statique, en pos. droite	kg	3.750	3.715	3.670	3.620	3.200	2.980
Charge basculement statique, articulée à 40°	kg	3.250	3.195	3.140	3.100	2.720	2.530
Effort à la dent maxi	kN	48,6	48,6	43,9	38,0	41,3	24,2
Capacité de levage maxi	kN	38,7	38,7	38,6	38,4	37,7	35,6
Poids opérationnel	kg	4.880	4.925	4.925	4.955	5.205	5.245
a Portée à 45	mm	890	890	915	1.000	930	1.290**
b Hauteur de chargement à 45°	mm	2.555	2.555	2.485	2.400	2.440	3.940**
c Hauteur bord supérieur du godet	mm	4.090	4.160	4.100	4.220	4.030	5.140
d Profondeur d'excavation	mm	105	105	130	130	140	135
e Hauteur du godet en position transport	mm	370	370	370	330	370	370
f Longueur totale	mm	5.395	5.370	5.465	5.530	5.515	5.845
g Largeur de godet	mm	1.950	2.050	2.100	2.100	2.000	2.100
r2 Rayon de rotation au godet	mm	4.210	4.260	4.325	4.350	4.250	4.650

* Toutes caractéristiques avec pneus 405/70 R18 SPT9

** pour angle de déversement maxi

CARACTERISTIQUES TECHNIQUES



MOTEUR

Type	Komatsu 4D 98E
Puissance	42,5 kW/58 CV (ISO 9249)
Vitesse de rotation moteur	2.500 t/mini
Couple moteur/Régime moteur	210 Nm maxi / 1.600 t/mini
Nombre de cylindres	4
Alésage/Course	98/110 mm
Cylindrée	3.318 cm ³
Mode de combustion	injection directe
Refroidissement	double circuits de refroidissement, commandé par thermostat
Système électrique	12 V
Batterie	1 × 12 V, 92 Ah
Alternateur	80 A
Type de filtre à air	Filtre à air sec avec pré-filtre et cartouche de sécurité



TRANSMISSION

Transmission hydrostatique, de type „full power shift“.

Vitesses	
avant/arrière	2/2
Vitesses de translation	
1er rapport	0 - 7,5 km/h
2ème rapport	0 - 20 km/h
Option	0 - 30 km/h



ESSIEUX

Système	Quatre roues motrices
Essieux	Ponts planétaires rigides avec différentiels autobloquants automatiques à lamelles dans les deux essieux
Oscillation	Joint d'articulation oscillant
Angle d'oscillation	+/- 12°
Pneus	405/70 R18 SPT 9 (série) 335/80 R20 SPT 9 12,5 - 20 MPT 14,5 - 20 MPT 365/80 R20 SPT 9 375/75 R20 XM 27 TL, Michelin 405/70 R20 PG 75 R, Dunlop 405/70 R20 SPT 9, Dunlop



SYSTEME DE DIRECTION

Système	Direction à articulation centrale
Construction	Direction hydrostatique (centre fermé)
Angle de braquage de chaque côté	40°
Pompe de direction	Pompe à pistons
Pression de travail	175 bar
Rayon de braquage minimum (à l'extérieur des pneus)	3,77 m



FREINS

Frein de service	Pédale d'approche sans entretien par entraînement hydrostatique, action sur les 4 roues motrices, frein à disques multiples à bain d'huile, protégé, intégré dans les essieux
Frein de stationnement	Frein à disques multiples actionné mécaniquement, à bain d'huile



SYSTEME HYDRAULIQUE

Système	Système hydraulique fermé
Pression de travail	205 bar
Débit	64 l/min
Temps de levage	4,9 s
Temps d'abaissement	2,6 s
Temps de déversement	1,0 s



CAPACITE DE REMPLISSAGE

Réservoir de carburant	90 l
Refroidissement du moteur	12,25 l
Huile moteur	9,4 l
Système hydraulique de travail, de direction et de conduite	95,0 l
Pont avant	6,1 l
Pont arrière avec transmission et distributeur	6,5 l

EQUIPEMENT STANDARD

<ul style="list-style-type: none"> • Godet de chargement standard 0,8 m³ (SAE rempli) • Attache rapide hydraulique à 4 points • Remise à zéro automatique • 3ème tiroir distributeur hydraulique additionnel • Appareil de traction • Pneus larges série 70 • Tableau de contrôle à visualisation rapide • Cabine de sécurité avec doubles-portes selon DIN/ISO • Toit de protection ROPS/FOPS 	<ul style="list-style-type: none"> • Vitres teintées • Vitre coulissante latérale, côté droit • Dégivrage vitre arrière • Siège conducteur réglable à grand confort • Ceinture de sécurité (norme UE) • Chauffage • Commandes hydrauliques servo-commandées • Levier multifonctions pour entraînement transmission/ système hydraulique • Compteur horaire 	<ul style="list-style-type: none"> • Indicateur de température pour refroidissement moteur • Jauge de carburant • 2 phares principaux • 2 feux de travail halogènes à l'avant et 2 à l'arrière • 2 feux clignotants • 2 clignotants arrières <p>Autorisation de fonctionnement générale selon StVZO.</p> <p>La WA75-3 est équipée selon les directives de sécurité sur les</p>	<p>machines. Les valeurs indicatives d'émissions de ces dispositions correspondent à la norme internationale ISO 6393 et à l'échelon II de la directive de l'UE.</p> <p>WA75-3: Protection de l'environnement (Ange Bleu) car peu bruyant: Niveau sonore LwA 97 dB(A), LpA 73 dB(A).</p>
--	---	--	--

EQUIPEMENTS OPTIONNELS

<ul style="list-style-type: none"> • ALS Stabilisateur de charge automatique • Clapets de sécurité • Version 30 km/h • Climatisation • Poids additionnel pont avant (2 × 70 kg) • Contrepoids arrière additionnel (100 kg) • Godet pour matériaux légers 1,25 m³ • Godet de reprise 1,0 m³ 	<ul style="list-style-type: none"> • Godet multifonctions (godet 4 en 1 0,65 / 0,75 m³) • Godet grappin 0,8 m³ • Godet à déversement latéral 0,8 m³ • Godet à haut déversement 1,25 m³ • Godet à claire voie • Tablier et fourches • Potence télescopique • Balayeuse 	<ul style="list-style-type: none"> • 3ème fonction hydraulique par interrupteur électrique • Attache rapide par interrupteur électrique • Gyrophare • Alarme de recul • Système de filtration cabine renforcé • Filtre à particules • Siège à air suspendu et chauffant • Radio 	<ul style="list-style-type: none"> • Pré-filtre Turbo III • Système anti-vol électronique • Interrupteur principal de batterie • Huile hydraulique biodégradable • Canopy • Couleur client <p>Autres équipements sur demande.</p>
--	---	---	---

KOMATSU

BUSINESS UNIT WHEEL LOADER

www.komatsu.de