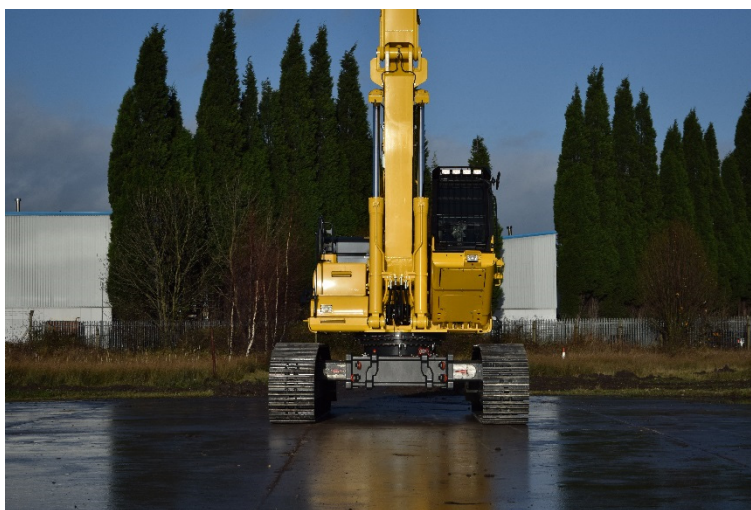


Escavatore cingolato Komatsu PC490LC-10 da demolizione

Con nuovo sottocarro di grande portata allargabile idraulicamente



Vilvoorde, Gennaio 2016 – L'escavatore da demolizione PC490LC-10, l'ultimo modello della gamma da demolizione di grande successo Komatsu, sarà presentato al Bauma 2016 con un nuovo sottocarro a carreggiata variabile. Il PC490LC-10HRD è stato presentato per la prima volta all'Intermat nel 2015 e nello stesso anno ha ricevuto il premio 2015 "Innovazione Dell'Anno" dalla National Federation of Demolition Contractors (NFDC). La macchina combina i vantaggi della Serie 10 con i concetti delle attrezzature speciali da demolizione ed è l'ideale per demolire strutture industriali pesanti. Questa macchina completamente originale Komatsu è stata sviluppata per oltre 2 anni e mezzo, e ha ricevuto la garanzia di qualità OEM (original equipment manufacturer) dopo aver passato rigorosi test.

La stabilità della macchina è stata ulteriormente migliorata grazie al nuovo sottocarro di grande portata con carreggiata variabile idraulicamente, che è anche caratterizzato da un passo più lungo rispetto al sottocarro standard. Con i pattini a tre costole da 700mm, la larghezza del carro può essere variata, nell'arco di pochi minuti da 4000 mm a soli 3000 mm, facilitando così il trasporto laddove ci siano restrizioni riguardanti la larghezza. Il peso operativo della macchina con il nuovo carro arriva oltre le 70 tonnellate.

“Siamo soddisfatti che il PC490LC-10 HRD sia stato già riconosciuto dall'industria attraverso la vittoria del premio Plant Innovation of the Year 2015 da parte del NFDC e dal fatto che sia in lista per il World Demolition Awards 2015”, dichiara Simon Saunders, Product Manager delle attrezzature di lavoro. “Tutte le caratteristiche che sono state migliorate sulla nostra macchina sono frutto dei riscontri avuti dai clienti, pertanto crediamo che le specifiche del nuovo sottocarro idraulico dimostrino il nostro continuo impegno a proporre al cliente tutti i benefici di un prodotto sviluppato interamente in fabbrica nel comparto demolizioni”.

Con un peso di 70.250 kg, il PC490LC-10 HRD è alimentato da un motore Komatsu SAA6D125E-6A di 270 kW (362 HP) ed è conforme alle normative sulle emissioni EU stage IIIB.

Caratteristiche del nuovo PC490LC-10 HRD

Progettato per le demolizioni

Progettato, fabbricato, testato e certificato da Komatsu, l'escavatore PC490LC-10 HRD è stato costruito appositamente per le demolizioni: ha un ampio raggio d'azione con un'altezza max di lavoro

Call the experts®

KOMATSU

di 28 metri. Il diametro maggiorato dei cilindri del braccio permette all'operatore di avere il massimo della potenza idraulica in ogni momento in pieno controllo, anche allo sbraccio massimo. Può portare un attrezzo da demolizione di 3,35 tonnellate a 16,5 m di sbraccio. Questo consente di ridurre i tempi di lavoro e l'impiego continuo della macchina.

Le specifiche da demolizione pesante a medio raggio permettono l'utilizzo di una attrezzatura da demolizione full size di 5 tonnellate ad un'altezza di 17,4 m, assicurando alla macchina la capacità di affrontare demolizioni pesanti ad un'altezza intermedia.

Il PC490LC-10 HRD è certificato in base alle ultime normative EU474 Annex G che regolano le macchine da demolizione.

Migliori caratteristiche di sicurezza

Il nuovo sistema che indica il raggio d'azione non interferisce con il controllo della macchina. Fornisce invece indicazioni a colori e in tempo reale della precisa posizione di ogni sezione delle attrezzature, in modo che l'operatore sia completamente cosciente del raggio d'azione a disposizione.

Il sistema include la memorizzazione delle impostazioni per 15 attrezzature (con nomi selezionabili dall'operatore) e tiene in considerazione l'inclinazione della base della macchina per il calcolo del raggio d'azione.

Il sistema è efficace sia per demolizioni a medio che a lungo raggio, individuando automaticamente quale configurazione per l'attrezzatura sia più adatta all'accensione del mezzo.

La cabina è stata specificatamente progettata per il nuovo escavatore da demolizione. Il parabrezza e il tetto sono dotati di vetro anti-sfondamento ad alto impatto conformi alle norme ISO10262 Level 2.

Migliorata la cabina dell'operatore

La cabina dell'operatore del PC490LC-10 HRD è stata montata su un meccanismo inclinabile originale Komatsu, l'angolo di inclinazione può essere regolato tra 0 e 30°, mediante interruttori montati sul manipolatore.

Il posto guida, completamente a sospensione pneumatica, incorpora delle console laterali montate insieme al sedile. Il sedile con schienale alto, completamente regolabile e con riscaldamento standard assicura un comfort senza eguali. La cabina è pertanto un ambiente confortevole e quieto dove l'operatore può massimizzare la propria produttività. La cabina è ancora più robusta grazie al telaio rinforzato. Ammortizzatori viscosi riducono le vibrazioni, aumentano ulteriormente il controllo, diminuendo la stanchezza dell'operatore. Oltre a due prese da 12 volt, ne è stata aggiunta un'altra per la connessione di un MP3 o altri apparecchi che si servono di un ausiliare standard.

Facile manutenzione e accesso sicuro

Il nuovo disegno dei cavalletti insieme all'accesso alla piattaforma integrata riducono il tempo che normalmente si impiega per cambiare la configurazione della macchina e aumenta drasticamente la sicurezza del processo di cambio. Ganci sono predisposti in modo da facilitare il trasporto di quest'equipaggiamento da demolizione.

Il PC490LC-10 HRD fornisce un accesso facilitato al servizio così da ridurre i costi di fermo. I punti d'accesso per i servizi di routine sono facilmente accessibili da terra e ampi corrimano circondano le aree accessibili della struttura superiore per facilitarne il controllo e la manutenzione. Il radiatore e lo scambiatore dell'olio idraulico sono montati affiancati, rendendo la manutenzione più semplice, mentre il condensatore dell'aria condizionata è incernierato per permettere un accesso ancora più facile. Attraverso comodi e pratici gradini si può accedere velocemente al vano motore.

Call the experts®

KOMATSU

L'escavatore è equipaggiato con l'esclusivo sistema EMMS (Equipment Management Monitoring System), dotato di avanzate caratteristiche diagnostiche che danno all'operatore e ai tecnici maggiori possibilità di monitoraggio e risoluzione dei problemi. L'EMMS tiene sotto controllo anche i sistemi critici, le manutenzioni programmate, fornisce anche assistenza alla risoluzione dei problemi per ridurre i tempi di diagnosi e riparazione.

Motore conforme alle normative EU Stage IIIB/EPA Tier 4

Il motore Komatsu SAA6D125E-6A è dotato di un sistema elettronico di controllo del flusso d'aria, dell'iniezione, dei parametri di combustione e delle funzioni post trattamento così da ottimizzare le prestazioni, ridurre le emissioni e fornire elevate capacità di diagnostica.

Come leader di tecnologia idraulica, Komatsu ha sviluppato un Turbocompressore a Geometria Variabile (KVGT) e un sistema EGR di ricircolo dei gas di scarico, riducendo di oltre il 5% i consumi di carburante e allungando la vita dei componenti.

Il filtro particolato Komatsu (KDPF) è stato progettato per funzionare principalmente nella sua efficientissima modalità di "rigenerazione passiva" che ossida la maggior parte del particolato senza alcun controllo dell'operatore e quindi senza nessuna interferenza sul funzionamento della macchina. Basato su tecnologia esclusiva Komatsu, questo sistema rigenerativo tiene l'operatore aggiornato sullo status e integra un controllo dedicato nel pannello di controllo.

PC 490LC-10 HIGH REACH DEMOLITION					
Configuration	High reach	Medium reach	Medium reach	Digging mode	
Boom position	-	Straight	Cranked	Straight	Cranked
Maximum height (pin)	28.0m	17.4m	14.6m	13.4m	10.6m
Maximum forward reach (rated attachment)	16.5m	11.0m	11.4m	11.7	10.6m
Operating weight (rated attachment)	65,000kg	65,950kg	65,950kg	55,750kg	55,750kg
Rated Attachment weight	3.35t	5.0t	5.0t	5.0t	5.0t

Information in this news release is current on the date of the announcement and is subject to change without notice.

Note:

- Tutte le specifiche sono riferite al modello Komatsu PC490LC-10 HRD a meno che non sia diversamente indicato.
- KOMTRAX™ e Komatsu Care® sono marchi registrati della Komatsu Ltd.

Contact:

Kevin Broman
 Komatsu Europe International N.V.
 +32 2 255 24 58
kevin.broman@komatsu.eu

Website: www.komatsu.eu
 YouTube Channel: www.youtube.com/user/KomatsuEuropeInt
 Facebook: www.facebook.com/KomatsuEurope